

3



# التشاطر

أحدث وأقوى سلسلة كتب تعليمية للمرحلتين الابتدائية والإعدادية

## اللغة العربية

### الصف الثالث الابتدائي

#### الفصل الدراسي الثاني



## نموذج ( ١ )



## ١ | الاستماع - استمع للنص ، ثم أجب :

( أ ) ضع علامة (✓) أو علامة (X) :

- ١ - الصديق له دور مهم في حياة الإنسان . ( )
- ٢ - من واجب الصديق النصح لصديقه . ( )
- ( ب ) ماذا تفعل إذا أسعدك الله بوجود صديق حقيقي كما فهمت من النص الذي استمعت إليه ؟
- ( ج ) ضع عنواناً مناسباً للنص الذي استمعت إليه .....

## ٢ | التعبير الكتابي :

يرى البعض أن الاشتراك في المسابقات المدرسية مهم وله فائدة كبيرة، ويرى البعض الآخر أنه مضيع للوقت والدراسة، اكتب رأيك في هذا الموضوع موضحاً الأسباب .

## ٣ | اقرأ النص الأدبي الآتي ، ثم أجب :

« فقد لويس برايل بصره في الصغر ولكنه كان يتميز بالذكاء والتحدي والإصرار فلم يستسلم، وتعلم القراءة والكتابة بطريقة الحروف البارزة التي لم تشبع رغبته حينذاك، فأخذ يدرس ويبحث ويجرب حتى توصل لطريقة سهلة للحروف الأبجدية والأعداد الحسابية والعلامات الموسيقية التي مكنت المكفوف من القراءة والكتابة بسهولة » .

( أ ) اختر الإجابة الصحيحة مما بين القوسين :

- ١ - مضاد ( البارزة ) : ..... ( الواضحة - القبيحة - المختفية - الغائبة )
- ٢ - مفرد ( العلامات ) : ..... ( العلم - العلامة - العليم - المعلم )
- ( ب ) ضع : علامة (✓) أمام العبارة الصحيحة ، وعلامة (X) أمام العبارة غير الصحيحة :

- ١ - اكتفى لويس برايل بطريقة الحروف البارزة . ( )
- ٢ - ساعد برايل المكفوف في التمكن من القراءة بسهولة . ( )
- ( ج ) بم تميز لويس برايل ؟ .....

٤

## اقرأ النص المعلوماتي الآتي، ثم أجب :

« تعتبر الغابة المتحجرة كنزاً فريداً؛ فهي تحتوي على بقايا نباتات تحولت إلى أحجار بفعل عمليات طبيعية، مما يجعلها متحفاً طبيعياً مفتوحاً، وأنت تستمتع حينما تتجول بين جذوع الأشجار المتحجرة في تلك الغابة الزاخرة بالأسرار والحكايات التي تحكي قصة كوكبنا عبر ملايين السنين » .

( أ ) استخراج من الفقرة :

١ - معنى ( المليئة ) : .....

( ب ) ضع علامة (✓) أو علامة (X) :

- تعتبر الغابة المتحجرة كنزاً فريداً . ( )

( ج ) علام تحتوي الغابة المتحجرة ؟

## اقرأ البيتين، ثم أجب :

٥

يا كوكب الأرض الذي يؤوينا  
وتنوعت فيك الغايات تنوعاً  
فيك السما ونجومها تهدينا  
يثرى العقول بيانها يعلينا

( أ ) اختر الصواب مما بين القوسين :

- معنى ( بيانها ) : .....

( ب ) استخراج من البيتين كلمتين لهما نفس النهاية ، .....

( ج ) اكتب مما حفظت البيت الذي يلي البيتين السابقين .

## القواعد النحوية :

٦

( أ ) تخير الإجابة الصحيحة مما بين القوسين :

١ - يلعبان الكرة ( هو - هم - أنتم - هما )

٢ - تقع أسوان ؟ ( ما - متى - أين - من )

( ب ) ١ - أكمل بفعل ماضٍ : « الأب من عمله » .

٢ - ثن الجملة الآتية : « هذا طائر مغرد »

( ج ) ١ - بين نوع الجملة الآتية : « سماء بلادي صافية »

٢ - صوب الخطأ : ابتعد على الأشرار

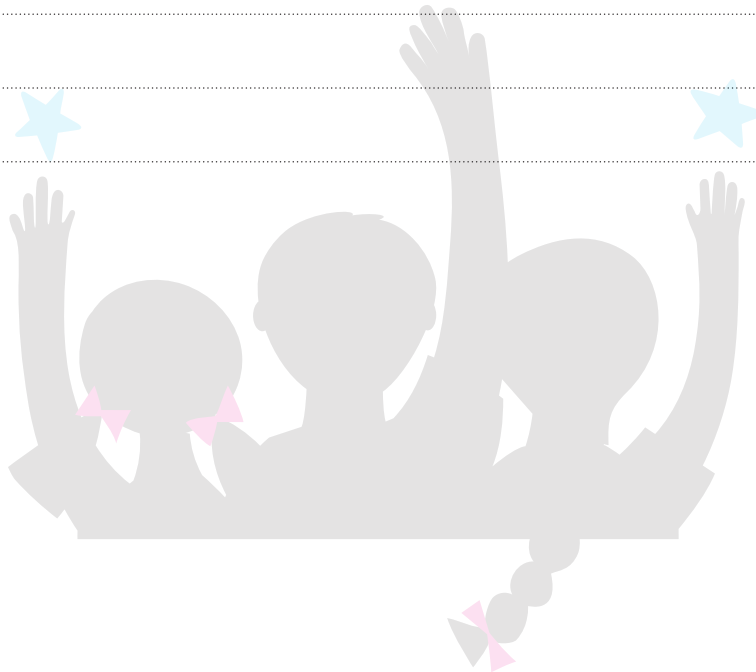
## الخط - اكتب بخط النسخ :

٧

التعاون أساس النجاح .

## الإملاء - اكتب ما يُملئ عليك :

٨



# الشاطر

## نص الاستماع

« إن وجود الأصدقاء في حياة الإنسان أمر مهم، فالصديق يقوم بدعم صديقه وتقديم النصح له وإرشاده إلى مكارم الأخلاق وإذا أسعدك الله بوجود صديق حقيقي لك فحافظ عليه » .

## نموذج ( ٢ )



## ١ | الاستماع - استمع للنص ، ثم أجب :

( أ ) ضع علامة (✓) أو علامة (X) :

١ - لا يحتاج الإنسان إلى أحد في مواجهة مشاكله . ( )

٢ - الإنسان يعيش في عزلة دائمة . ( )

( ب ) كيف تصبح الأمور سهلة على الإنسان كما فهمت من النص الذي استمعت إليه ؟

( ج ) ضع عنواناً مناسباً للنص الذي استمعت إليه

## ٢ | التعبير الكتابي :

اكتب فقرة لاقتراح حل لمشكلة كثرة تناول التلاميذ الحلوى بدلاً من الفواكه والخضراوات :

## ٣ | اقرأ النص الأدبي الآتي، ثم أجب :

« تُعد المحميات الطبيعية رئة الكوكب، فهي مناطق واسعة تمتد على مساحات شاسعة، وتوفر بيئة طبيعية نقية تساهم في الحفاظ على التنوع والتوازن البيئي في المنطقة، ويُعد الخشب المتحجر نافذة على الماضي، فهو يحكي قصة تحوُّل الأشجار إلى أحجار بفعل عوامل الزمن وقد جعلت تلك التحولات التي حدثت عبر العصور من الخشب المتحجر قطعة فنية طبيعية ذات قيمة علمية وتاريخية » .

( أ ) استخراج من الفقرة :

١ - معنى ( تَغْيِير ) : .....  
٢ - مفرد ( الأخشاب ) : .....

( ب ) ضع : علامة (✓) أمام العبارة الصحيحة ، وعلامة (X) أمام العبارة غير الصحيحة :

١ - المحميات الطبيعية تفسد النظام البيئي . ( )

٢ - يعد الخشب المتحجر نافذة على الماضي . ( )

( ج ) أكمل : الخشب المتحجر قطعة فنية طبيعية ذات قيمة ..... ، و .....

### ٤ | اقرأ النص المعلوماتي الآتي ، ثم أجب :

« أنا ( سالتوبوس ) ، اسمي يعني " القدم الوثابة " ، أنا من أوائل الديناصورات التي سارت على الأرض ، حجمي صغير جداً ، لكنني سريع ولي أسنان حادة ... أحب أكل الحشرات والسحالي ، ولا أمانع أكل الحيوانات الميتة . لم يجد العلماء الكثير من الأحافير لمعرفة الكثير عني ، كما اختلفوا على حقيقة انتمائي للديناصورات ، أوللزو احف التي سبقت الديناصورات . »

( أ ) اختر الإجابة الصحيحة مما بين القوسين :

١ - مرادف ( سارت ) : .....

٢ - مضاد ( صغير ) : .....

( ب ) ضع : علامة ( ✓ ) أمام العبارة الصحيحة ، وعلامة ( X ) أمام العبارة غير الصحيحة :

- « سالتوبوس » من أواخر الديناصورات على الأرض . ( )

( ج ) ماذا يعني اسم « سالتوبوس » ؟ .....

### ٥ | النص الشعري - اقرأ البيتين ، ثم أجب :

من بدايات الزمن

نحن أصحاب المهن

مصر تعلق بالحرف

حققت فينا الترف

( أ ) اختر الصواب مما بين القوسين :

- مضاد ( الترف ) : .....

( التقشف - الراحة - السعادة - الثراء )

( ب ) استخرج من البيتين كلمتين لهما نفس النهاية .

( ج ) اكتب مما حفظت البيت الذي يدل على أن الضابط يحمي أرضنا .

## ٦ | القواعد النحوية :

( أ ) تخير الإجابة الصحيحة مما بين القوسين :

- ١ - ..... موهوبات . ( الشعراء - الشاعر - الشاعرات )  
 ٢ - ..... أسارع في فعل الخير . ( أنا - هو - أنت - هي )

( ب ) أكمل بما هو مطلوب بين القوسين :

- ١ - ..... مثمرة . ( اسم )  
 ٢ - ..... مهذبون . ( اسم إشارة )

( ج ) ١ - ما نوع كلمة ( البلد ) ؟

- ٢ - ضع سؤالاً للإجابة الآتية : أغسل أسناني ؛ لأحافظ عليها .

## ٧ | الخط - اكتب بخط النسخ :

الصديق مرآة صديقه .

## ٨ | الإملاء - اكتب ما يُملأ عليك :

## نص الاستماع

« كل إنسان يعيش في مجتمع يواجه كثيراً من المشكلات وهو لا يستطيع أن يواجه المشكلات منفرداً، ولكن إذا وجد من يمد إليه يد المساعدة، سهل عليه الأمر واستطاع أن يتغلب على المشكلات التي لا تنتهي . »

## نموذج ( ٣ )



## ١ | الاستماع - استمع للنص ، ثم أجب :

( أ ) تخير الصواب مما بين القوسين :

- ١ - تساهم المحميات في الاستقرار .....  
( الاجتماعي - البيئي - الاقتصادي - السياسي )
- ٢ - تحمي المحمية الحيوانات المعرضة .....  
( للأكل - للانقراض - للتكاثر - للهجوم )

( ب ) ضع علامة (✓) أو علامة (X) :

- تنشط المحميات السياحة العلاجية .  
( )

( ج ) ضع عنواناً مناسباً للفقرة السابقة

## ٢ | التعبير الكتابي - اقرأ الإعلان الآتي، ثم أكمل :



تعلن مكتبة النور عن بيع مجموعة قصصية؛ حيث تنمي هذه القصص خيال الأطفال وتعزز مهاراتهم. فهي تسليهم وتمنحهم القدرة على تنمية خيالهم وإبداعهم.

الإعلان عن : .....

الفئة المستهدفة : .....

أهمية المنتج : .....

## ٣ | اقرأ النص الأدبي الآتي، ثم أجب :

« تعتبر المسرحية من أقدم الفنون التي عرفها الإنسان، حيث عُرف المسرح باسم (الدراما) فهو وسيلة تعليمية وترفيهية يعرض للجمهور قصصًا وحكايات تعكس الحياة الاجتماعية والسياسية والثقافية » .

( أ ) تخير الإجابة الصحيحة مما بين القوسين :

- ١ - مرادف ( وسيلة ) : .....
- ( معرض - نتيجة - عملية - طريقة )

٢ - جمع ( المسرح ) : ..... ( المسرحيات - المسارح - المسارح - المسارحات )  
 ( ب ) ضع علامة (✓) أو علامة (X) :

- ١ - المسرح وسيلة تعليمية فقط . ( )  
 ٢ - عرف الإنسان المسرحية في العصر الحديث . ( )  
 ( جـ ) ماذا يعرض المسرح للجمهور؟ .....

#### ٤ | اقرأ النص المعلوماتي الآتي ، ثم أجب :

« اللغة العربية لغة الفصاحة والجمال، وهي من أكثر اللغات انتشاراً في العالم، يتحدث بها أكثر من ٤٦٧ مليون نسمة معظمهم في الوطن العربي، بالإضافة إلى العديد من المناطق الأخرى، وهي تحتل المركز الثالث على مستوى العالم من حيث عدد الدول التي تعترف بها كلغة رسمية، والمركز الرابع من حيث عدد المستخدمين على الإنترنت » .  
 ( أ ) استخرج من الفقرة :

١ - معنى ( حسن البيان ) : .....  
 ٢ - مضاد ( القليل ) : .....

( ب ) ضع : علامة (✓) أمام العبارة الصحيحة ، وعلامة (X) أمام العبارة غير الصحيحة :  
 - اللغة العربية من أقل اللغات انتشاراً في العالم . ( )  
 ( جـ ) أكمل : تحتل اللغة العربية المركز الرابع من حيث .....

#### ٥ | النص الشعري - اقرأ البيتين، ثم أجب :

ضابط يحمي الحمى      ذاك حلم من زمن  
 دائماً قل للأبد      عشت حرّاً يا وطن

( أ ) اختر الصواب مما بين القوسين :

- معنى ( للأبد ) : .....  
 ( ب ) استخرج من البيتين كلمتين لهما نفس النهاية ..... ، .....  
 ( جـ ) اكتب مما حفظت البيت الذي يدل على أن العلماء يكتبون أمجاد الوطن .  
 .....

## ٦ | القواعد النحوية :

( أ ) تخير الإجابة الصحيحة مما بين القوسين :

١ - ..... محبات للخير . ( أنت - أنتن - أنتم - أنتما )

٢ - ..... مبدعون . ( هؤلاء - هذان - هاتان - هما )

( ب ) ١ - صوب الخطأ : وقف القرود إلى الشجرة .

٢ - بين نوع الجملة الآتية : « يتميز الناجح بالهدوء » .

( ج ) ضع : علامة ( ✓ ) أمام العبارة الصحيحة ، وعلامة ( X ) أمام العبارة غير الصحيحة :

١ - المدارس كثيرة . ما تحته خط مثنى . ( )

٢ - أداة الاستفهام « مَنْ » نسأل بها عن غير العاقل . ( )

## ٧ | الخط - اكتب بخط النسخ :

صمتك وقت فوزك ثقة .

## ٨ | الإملاء - اكتب ما يُملئ عليك :

## نص الاستماع

« تساهم المحميات الطبيعية في الاستقرار البيئي ، فهي تحمي الأصناف المختلفة من الحيوانات التي لها علاقة بإنتاج المحاصيل الزراعية والمعرضة للانقراض وتسهم أيضا في تنشيط السياحة البيئية » .

## نموذج (٤)



## ١ | الاستماع - استمع للنص ، ثم أجب :

( أ ) ضع علامة (✓) أو علامة (X) :

- ظهر الخط العربي واضحًا في زخرفة المساجد والقصور . ( )

( ب ) اختر الصواب مما بين القوسين :

١- ارتبط الخط العربي بالتراث ..... ( البيئي - الاجتماعي - الإسلامي - الترفيهي )

٢- الخط العربي من أهم مجالات .....

( الفن الثقافي - الفن التشكيلي - الفن التصويري - المسرح )

( ج ) ضع عنوانًا مناسبًا للنص الذي استمعت إليه .....

## ٢ | التعبير الكتابي : أكمل القصة التالية

في يوم من الأيام كان هناك أرنب مغرور شاهد سلحفاة تسير ببطء وسط الحقول فسخر منها وقال لها : ما رأيك أن نتسابق؟ وكان يعتقد أنه سيفوز بسهولة ولكن .....

## ٣ | اقرأ النص الأدبي الآتي، ثم أجب :

« أخذ الأب أسرته لتناول الغذاء في أحد المطاعم، وكان المطعم يقدم الأكلة الهندية اللذيذة، فاختار أفراد الأسرة الوجبات المفضلة لديهم إلا أحمد استنكر الطعام كله ورفض بشدة أن يأكل معهم، وعندما بدأ أفراد الأسرة يتناولون الطعام بدا عليهم الإعجاب بالطعام، وطلبوا من أحمد أن يجرب، وكان مترددًا في البداية ثم وافقهم، وعندما تناول الطعام أعجبه بشدة وقال : لقد كنت مخطئًا .»

( أ ) تخير الإجابة الصحيحة مما بين القوسين :

١ - مرادف ( استنكر ) : .....

٢ - مفرد ( الأكلة ) : .....

( ب ) ضع علامة (✓) أو علامة (X) :

١ - لم يعجب الطعام الهندي أفراد الأسرة . ( )

٢ - أقبل أحمد على تناول الطعام من البداية . ( )

( ج ) ما موقف أحمد من الطعام الهندي في البداية ؟ .....

### ٤ | اقرأ النص المعلوماتي الآتي ، ثم أجب :

« تختلف العادات من شعب لآخر لتعكس ثقافة أصحابها، ومن العادات الغريبة في اليابان أن صاحب المنزل لا يملأ الكوب للضيف، ولكن الضيف هو الذي يملأ الكوب لنفسه ولصاحب المنزل، واليابانيون ينظرون لمن يأكل في الشارع أو في وسائل المواصلات العامة نظرة سيئة ويعتبرون هذا التصرف غير لائق » .

#### ( أ ) استخراج من الفقرة :

١ - مضاد (تشابه) : .....  
٢ - مفرد (شعوب) : .....

( ب ) ضع : علامة (✓) أمام العبارة الصحيحة ، وعلامة (X) أمام العبارة غير الصحيحة :

- عادات الشعوب تعكس ثقافتهم . ( )

( ج ) اذكر عادة غريبة عند اليابانيين كما فهمت من الفقرة .

### ٥ | النص الشعري - اقرأ البيتين، ثم أجب :

من بدايات الزمن  
نحن أصحاب المهن

مصر تعلق بالحرف  
حققت فينا الترف

( أ ) اختر الصواب مما بين القوسين :

- مضاد (تعلق) : .....  
(تميل - تنحرف - تذهب - تهبط)

( ب ) أكمل : مصر تعلق بـ .....

( ج ) اكتب مما حفظت البيت الذي يدل على أن العلماء يكتبون أمجاد الوطن .

## ٦ | القواعد النحوية :

( أ ) تخير الإجابة الصحيحة مما بين القوسين :

- ١ - ..... يصوم المسلمون ؟ ( كيف - لماذا - متى - أين )  
 ٢ - ..... أذكيا . ( العالمان - العالم - العلماء )

( ب ) ١- ثن الجملة الآتية : « هذا قلم جديد » .....

٢- صوب الخطأ : هم ممرضات ساهرات . .....

( ج ) ١- رتب لتكون جملة فعلية : نهر - في - النيل - يجري - مصر - بالخير .

٢- ( مكتب - كتابة - كتاب ) الجذر اللغوي لهذه الكلمات .....

## ٧ | الخط - اكتب بخط النسخ :

الكلمة الطيبة صدقة .

## ٨ | الإملاء - اكتب ما يُمل عليك :

الشاطر

## نص الاستماع

« يعتبر الخط العربي من أهم مجالات الفن التشكيلي العربي ، وهو أكثر ارتباطاً بالتراث الإسلامي ،

وقد ظهر ذلك في جدران المساجد والأبنية والقصور كعنصر رئيس من عناصر الزخرفة » .

## نموذج ( 0 )



## 1 | الاستماع - استمع للنص ، ثم أجب :

( أ ) ضع علامة (✓) أو علامة (X) :

- ١- لا تستوعب مفردات اللغة الإنجازات الجديدة . ( )
- ٢- اللغة تنقل الآثار المكتوبة عبر العصور . ( )
- ( ب ) أكمل : تحفظ اللغة ..... الشعوب .
- ( ج ) ضع عنواناً مناسباً للنص الذي استمعت إليه

## 2 | التعبير الكتابي : اقرأ الفقرة الآتية، ثم أكمل .

كرة القدم

بدأت الإجازة الصيفية، وأعلنت المدرسة عن النشاط الصيفي، وأرى أن أشارك في نشاط كرة القدم؛ فأنا أحب الكرة، وهذه فرصة جيدة لتنمية موهبتي وقضاء وقت ممتع مع أصدقائي في المدرسة. لكل هذه الأسباب سأشارك في نشاط كرة القدم.

- ١- عنوان الفقرة : .....
- ٢- الرأي : .....
- ٣- الأسباب : .....

## 3 | اقرأ النص الأدبي الآتي، ثم أجب :

« أمر الله - تعالى - بالعمل ، فجميع أنبياء الله كانوا يعملون بمهن متعددة وشاقة، فأدم كان حَرَّائًا وإدريس كان خياطًا ونوح كان نجارًا، وأما النبي محمد ﷺ فكان راعيًا للأغنام، وما من نبي إلا ورعى الغنم. فالمهن والصناعات كثيرة لا يستطيع إنسان واحد استيعاب جميع الصناعات المتفرقة، فكان لا بد للناس من أن يستعين بعضهم ببعض » .

( أ ) تخير الإجابة الصحيحة مما بين القوسين :

١ - مرادف ( شاقة ) : .....

( سهلة - صعبة - متميزة - مرموقة )

٢ - جمع ( العمل ) : .....

( العامل - العالم - الأعمال - العميل )

( ب ) ضع علامة (✓) أو علامة (X) :

١ - كل الأنبياء عملوا برعي الغنم . ( )

٢ - عمل سيدنا نوح ( عليه السلام ) بالخياطة . ( )

( ج ) لماذا يستعين الناس بعضهم ببعض ؟ .....

٤ | اقرأ النص المعلوماتي الآتي ، ثم أجب :

« من العادات الغريبة في إسبانيا أنهم يقيمون في آخر أربعمائة من شهر أغسطس كل عام ما يسمى بمهرجان الطماطم، ويخرج الناس في الشوارع والبياديين ويقذفون بعضهم بعضهم الطماطم، العجيب أنهم يستمتعون بهذا المهرجان ويقضون فيه وقتاً ممتعاً، يُعد هذا المهرجان قديماً، وقد بدأ في عام ١٩٤٥ م . »

( أ ) استخرج من الفقرة :

١ - معنى ( يُعتبر ) : .....

٢ - مضاد ( حديثاً ) : .....

( ب ) ضع : علامة (✓) أمام العبارة الصحيحة ، وعلامة (X) أمام العبارة غير الصحيحة :

- يقام مهرجان الطماطم في إسبانيا في شهر أغسطس من كل عام . ( )

( ج ) متى بدأ مهرجان الطماطم في إسبانيا ؟ .....

٥ | النص الشعري - اقرأ البيتين، ثم أجب :

ذاك فلاح روى أرضه عبر الزمن

عالم فينا علا خط أمجاد الوطن

( أ ) اختر الصواب مما بين القوسين :

- معنى ( خط ) : .....

( كتب - قرأ - علم - سمع )

( ب ) أكمل : العالم يخط .....

( ج ) اكتب مما حفظت البيت الذي يدل على أن الحرف حققت الترف لأصحابها .

## ٦ | القواعد النحوية :

( أ ) تخير الإجابة الصحيحة مما بين القوسين :

- ١ - ..... عاملة نشيطة . ( هذا - هذه - هذان - هاتان )  
 ٢ - ..... الرجل بضيوفه . ( رحبت - رحب - نرحب - أرحب )

( ب ) أكمل بما هو مطلوب بين القوسين :

- ١ - ..... متفتحة . ( جمع ) ٢ - ..... تسكن ؟ ( أداة استفهام )

( ج ) ١ - بين نوع الجملة الآتية : « زار الصديق صديقه » .....

٢ - صوب الخطأ : هما متعاونون .....

## ٧ | الخط - اكتب بخط النسخ :

بالعلم ترقى الأمم وبالأخلاق تسود .

## ٨ | الإملاء - اكتب ما يُملى عليك :

## نص الاستماع

« تتطور اللغة بتطور العلوم وتزداد مفرداتها لاستيعاب الإنجازات الجديدة، وتحفظ اللغة

تراث الشعوب وتنقل آثارهم المكتوبة عبر العصور » .

## الإجابات

## نموذج (١)

■ (١):

(أ) ١ - (✓) ٢ - (✓)

(ب) أحافظ عليه (ج) الصديق الحقيقي

■ (٢): أجب بنفسك .

■ (٣):

(أ) ١ - المختفية ٢ - العلامة

(ب) ١ - (X) ٢ - (✓)

(ج) بالذكاء والتحدى والإصرار .

■ (٤):

(أ) الزاخرة (ب) أحجار

(ج) تحتوي على بقايا نباتات تحولت إلى أحجار بفعل

عمليات طبيعية

■ (٥):

(أ) وضوحها

(ب) تهدينا ، يعلينا

(ج) أجب بنفسك .

■ (٦):

(أ) ١ - هما

٢ - أين

(ب) ١ - عاد

٢ - هذان طائران مغردان

(ج) ١ - اسمية

٢ - ابتعد عن الأشرار

■ (٧)، (٨): أجب بنفسك .

## نموذج (٢)

■ (١):

(أ) ١ - (X) ٢ - (X)

(ب) إذا وجد من يمد إليه يد العون والمساعدة .

(ج) الإنسان اجتماعي بطبعه .

■ (٢): أجب بنفسك .

■ (٣):

(أ) ١ - التنوع ٢ - الخشب

(ب) ١ - (X) ٢ - (✓)

(ج) علمية وتاريخية .

■ (٤):

(أ) ١ - مشت ٢ - كبير

(ب) (X)

(ج) من أوائل الديناصورات التي سارت على الأرض .

■ (٥):

(أ) التقشف

(ب) الزمن ، المهن

(ج) أجب بنفسك .

■ (٦):

(أ) ١ - الشعرات ٢ - أنا

(ب) ١ - الشجرة ٢ - هؤلاء

(ج) ١ - مفرد ٢ - لماذا تغسل أسنانك ؟

■ (٧)، (٨): أجب بنفسك .

## نموذج ( ٣ )

■ (١) :

- (أ) ١ - البيئي (ب) (X) ٢ - للانقراض (ج) أهمية المحميات الطبيعية

■ (٢) : أجب بنفسك .

■ (٣) :

- (أ) ١ - طريقة (ب) ١ - (X) ٢ - المسارح (ج) يعرض المسرح للجمهور قصصًا وحكايات تعكس الحياة الاجتماعية والسياسية والثقافية .

■ (٤) :

- (أ) ١ - الفصاحة (ب) (X) ٢ - الكثير (ج) عدد المستخدمين على الإنترنت .

■ (٥) :

(أ) دائمًا

- (ب) زمن ، وطن (ج) أجب بنفسك .

■ (٦) :

- (أ) ١ - أنتن (ب) ١ - وقف القرد على الشجرة . ٢ - هؤلاء

٢ - فعلية

- (ج) ١ - (X) ٢ - (X)

■ (٧) ، (٨) : أجب بنفسك .

## نموذج ( ٤ )

■ (١) :

- (أ) (✓) (ب) ١ - الإسلامي ٢ - الفن التشكيلي (ج) الخط العربي والتراث الإسلامي .

■ (٢) : أجب بنفسك .

■ (٣) :

- (أ) ١ - رفض ٢ - الطعام (ب) ١ - (X) ٢ - (X) (ج) استنكر الطعام كله ورفض أن يأكل معهم .

■ (٤) :

- (أ) ١ - تختلف ٢ - شعب (ب) (✓)

- (ج) أن الضيف هو الذي يملأ الكوب لنفسه ولصاحب المنزل .

■ (٥) :

(أ) تهبط

- (ب) الحرف (ج) أجب بنفسك .

■ (٦) :

- (أ) ١ - متى ٢ - العلماء (ب) ١ - هذه أقلام جديدة .

- ٢ - هنّ ممرضاتٌ ساهراتٌ .

- (ج) ١ - يجري نهر النيل في مصر بالخير .

٢ - كتب .

■ (٧) ، (٨) : أجب بنفسك .

## نموذج (٥)

■ (١):

(أ) (X)

(ب) تراث

(ج) اللغة وتراث الشعوب .

■ (٢): أجب بنفسك .

■ (٣):

(أ) ١ - صعبة

٢ - الأعمال

(ب) ١ - (X)

٢ - (X)

(ج) لأن الإنسان لا يستطيع استيعاب جميع الصناعات المتفرقة .

■ (٤):

(أ) ١ - يُعد

٢ - قديمًا

(ب) (✓)

(ج) بدأ في عام ١٩٤٥ م .

■ (٥):

(أ) كتب

(ب) أمجاد الوطن .

(ج) أجب بنفسك .

■ (٦):

(أ) ١ - هذه

٢ - رجب

(ب) ١ - الأزهارُ .

٢ - أين

(ج) ١ - جملة فعلية

٢ - هم متعاونون

■ (٧)، (٨): أجب بنفسك .

الشاطر