



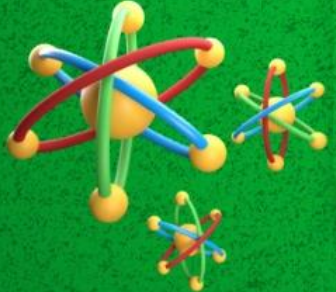
مراجعات النخبة

بنك أسئلة العلوم

العلوم

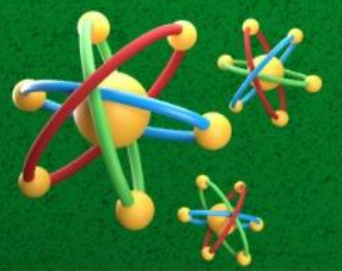
مراجعة أبريل الفصل الدراسي الثاني
2025

مذكرتي
Mozart.com



إعداد أ/ أيارا أيمن

4th
الصف
الرابع
الإبتدائي



المدير التنفيذي
أ/ عمرو مهدي 01022766007

أكاديمية تراست
اونلاين

Trust Academy Online

مراجعات النخبة
من
تراست أكاديمي اونلاين
2025

أكاديمية تراست
اونلاين
ابتدائي-إعدادي-ثانوي

مؤكدي
Madr.com

لغات - تجريبي - عربي - أزهرى

ناشيونال - انترناشيونال

(مناهج امريكي - كامبردج - مناهج خليجية)



- متاح حجز مجموعات الشرح الشهرية
- مع فريق اساتذة اعداد مراجعات النخبة
- أنظمة مجموعات شهرية تناسب الجميع
- مجموعات تأسيس لجميع المواد والاعمار
- قسم خاص للغات الاجنبية



CONNECT US
01022766007



اختر الإجابة الصحيحة

السؤال الأول

1 ينتج من احتراق الفحم والنفط طاقة.....

- | | | | |
|-----|--------|-----|----------|
| (أ) | حرارية | (ب) | كهربية |
| (ج) | صوتية | (د) | كيميائية |

2 (من المصادر المتجددة لتوليد الكهرباء.....)

- | | | | |
|-----|---------------|-----|---------|
| (أ) | الغاز الطبيعي | (ب) | البنزين |
| (ج) | الرياح | (د) | النقط |

3 تستخدم الطاقة الناتجة من احتراق الوقود في تسخين الماء

- | | | | |
|-----|---------|-----|----------|
| (أ) | الحركية | (ب) | الضوئية |
| (ج) | الصوتية | (د) | الحرارية |

4 تنتقل الطاقة..... من محطات توليد الطاقة عبر الأسلاك إلى المصانع والمنازل

- | | | | |
|-----|------------|-----|----------|
| (أ) | الكيميائية | (ب) | الكهربية |
| (ج) | الصوتية | (د) | الحرارية |

5 الطاقة لا تفني ولا تستحدث من العدم هذا القانون يشير إلي

- | | | | |
|-----|----------------------|-----|------------------------|
| (أ) | استنزاف مصادر الطاقة | (ب) | بقاء الطاقة وتحولها |
| (ج) | تعدد مصادر الطاقة | (د) | فناء الطاقة باستخدامها |

6 الطاقة الناتجة من الراديو والتي تعبر عن وظيفته الأساسية هي الطاقة.....

- | | | | |
|-----|----------|-----|------------|
| (أ) | الكهربية | (ب) | الصوتية |
| (ج) | الضوئية | (د) | الكيميائية |



7 تعتمد فكرة تصميم وعمل الروبوت التي تسكتشف سطح المريخ علي فكرة تحويل الطاقة من

- (أ) طاقة كهربية إلي طاقة حركة (ب) طاقة وضع إلي طاقة حركة
(ج) طاقة ضوئية إلي طاقة كهربية (د) طاقة حركة إلي طاقة كهربية

8 نستخدم في حياتنا اليومية اجهزة تعتمد علي صور من الطاقة ، اي الاستخدامات التالية صحيح؟



- (أ) يعتمد الكمبيوتر علي طاقة حركة والكهربية
(ب) تعتمد مروحة السقف علي الطاقة الكهربائية
(ج) وظيفة التليفزيون تعتمد علي الطاقة الكهرومائية
(د) يعتمد الهاتف المحمول في تشغيله علي طاقتي الوضع الطاقة

9 اي من الصور الطاقة التالية لا يتم انتاجها عن طريق الشمس ؟

- (أ) طاقة الحرارية (ب) الطاقة الضوئية
(ج) طاقة الحركة (د) الطاقة الاشعاعية

10 اي مما يلي يعتبر موارد طبيعية مفضلة لتوليد الطاقة النظيفة ؟

- (أ) مياه المحيطات والانهار (ب) الاشجار والاعشاب الجافة
(ج) المياه والفحم والنفط (د) الفحم والغاز الطبيعي

11 تستخدم في تحويل الطاقة الضوئية إلي طاقة كهربية

- (أ) توربينات الرياح (ب) توربينات المياه
(ج) الألواح الشمسية (د) طواحين الهواء

12 يعتبر من الموارد التي نستهلكها بمعدل اسرع من معدل تكوينها

- (أ) الرياح (ب) الماء
(ج) الوقود الحفري (د) الشمس

13 اي مما يلي من صور الوقود الحفري

- | | | | |
|-----|--------|-----|---------|
| (أ) | الماء | (ب) | البنزين |
| (ج) | الرياح | (د) | الخشب |

14 يتكون الفحم في باطن الارض من بقايا

- | | | | |
|-----|----------|-----|-----------|
| (أ) | الرمال | (ب) | البلاستيك |
| (ج) | النباتات | (د) | الزجاج |

15 نحصل علي الوقود الحيوي السائل من كل مما يلي ، ماعدا.....

- | | | | |
|-----|------------|-----|-------------|
| (أ) | نبات الذرة | (ب) | رقائق الخشب |
| (ج) | العشب | (د) | الفحم |

16 من أسباب التجوية الكيميائية

- | | | | |
|-----|---------------|-----|---------|
| (أ) | جذور النباتات | (ب) | الأحماض |
| (ج) | تجمد الماء | (د) | |

17 ترجع خصوبة أرض الدلتا إلى تواجد كميات كبيرة من.....

- | | | | |
|-----|--------|-----|-------|
| (أ) | المياه | (ب) | الطمي |
| (ج) | الرمال | (د) | |

18 تتسبب حركة الأمواج وسحب الرمال في.....

- | | | | |
|-----|--------------|-----|--------------|
| (أ) | تكون الجبال | (ب) | تكون الفجبات |
| (ج) | تأكل الشواطئ | (د) | |

19 المرحلة التالية لعملية التجوية هي عملية

- | | | | |
|-----|----------|-----|---------|
| (أ) | التعرية | (ب) | الترسيب |
| (ج) | الانصهار | (د) | |

20 تعتبر من أمثلة الكائنات الحية الدقيقة

- | | | | |
|-----|---------|-----|----------|
| (أ) | الصخور | (ب) | الأشنيات |
| (ج) | الأحماض | (د) | |

21 جميع ما يلي من عوامل التعرية ماعدا.

- (أ) الجاذبية (ب) الأحماض (ج) الرياح

22 كل مما يلي يمكن أن يسبب تدهم القلاع الرملية ماعدا:

- (أ) الرياح القوية (ب) أوراق الشجر (ج) الأمواج

23 تعتبر.....تتلاها من الرمال تكونت بفعل عملية الترسيب

- (أ) الأخاديد (ب) الوديان (ج) الكثبان الرملية

24 تتكون الكثبان الرملية في الصحراء نتيجة لحركة

- (أ) الفيضانات (ب) الرياح (ج) الأمواج

25 الوديان العميقة التي تكون جوانبها شديدة الانحدار هي.....

- (أ) الأخاديد (ب) الوديان (ج) الكثبان الرملية

26 عندما يتجمد الماء داخل شقوق الصخور يزداد حجمه ويسبب.....

- (أ) تجوية كيميائية (ب) تماسك الصخور (ج) تجوية ميكانيكية

27 يصدأ الحديد المكون للصخور عند تعرضه لعملية.....

- (أ) التعرية (ب) الترسيب (ج) التجوية الكيميائية

28 كل مما يلي يعتبر من الخصائص دلتا نهر النيل ما عدا أنها أرض.....

- (أ) غير خصبة (ب) رطبة (ج) مثلثة الشكل

29 تحدث تعرية للصخور وتسقط من قمة الجبل لأسفل بفعل.....

- (أ) الأنهار الجليدية (ب) الجاذبية الأرضية (ج) الحرارة المرتفعة

30 أي مما يلي يتسبب في حدوث تجوية كيميائية للصخور؟..

- (أ) الحرارة والبرودة (ب) الأمطار الحمضية (ج) الرياح والرمال

31 تتسبب جذور النباتات الكبيرة في عملية المظاهر سطح الأرض

- (أ) التعرية (ب) التجوية (ج) الترسيب

32 الدلتا ارض الشكل

- (أ) مثلثة (ب) مربعة (ج) مستطيلة

33 عملية استقرار الرواسب الناتجة عن تفتت الصخور هي

- (أ) التعرية (ب) الترسيب (ج) التجوية

34 يزداد عمق الاخدود بزيادة

- (أ) درجة الحرارة (ب) سرعة النهر (ج) اتساع النهر

35 قد تختلف الاخاديد عن بعضها في

- (أ) اللون (ب) وجود خطوط (ج) جميع ما سبق

36 تستخدم في تحويل الطاقة الضوئية إلى طاقة كهربائية

- (أ) المصابيح الكهربائية (ب) المدفأة الكهربائية (ج) الألواح الشمسية

37 تتآكل الشواطئ ويحدث لها تعرية بفعل

- (أ) الشمس (ب) الامواج (ج) الكهرباء

38 يمكننا تصنيع الوقود الحيوي من

- (أ) النفط (ب) النباتات (ج) الغاز الطبيعي

39 سقوط الرمال وتراكمها فوق بعضها يكون.....

- (أ) اخاليد (ب) كثنان رملية (ج) وديان

40 مدخلات الطاقة تدل علي الطاقة.....

- (أ) الناتجة من الاجهزة (ب) المهذرة من الاجهزة (ج) المستهلكة في الاجهزة

41 الفحم النباتي نوع هام من الوقود ويصنع من.....

- (أ) البترول (ب) الخشب (ج) الغاز الطبيعي

42 المصدر الرئيسي لأنواع الوقود المختلفة هو.....

- (أ) الفحم (ب) الغاز الطبيعي
(ج) الشمس (د) الرياح

43 يعود اصل تكوين الغاز الطبيعي لبقايا.....

- (أ) كائنات بحرية (ب) نباتات جافة
(ج) صخور (د) معادن

44 كل مما يلي من خصائص النفط ، ما عدا انه.....

- (أ) وقود حفري (ب) مصدر طاقة غير متجدد
(ج) غير ملوث للبيئة (د) ملوث للبيئة

45 كل مما يلي يستخرج من باطن الأرض ، ما عدا.....

- (أ) النفط (ب) الفحم النباتي
(ج) الغاز الطبيعي (د) الفحم

46 من العوامل التي تؤثر في تكوين الوقود الحفري

- (أ) الضغط فقط (ب) الضوء والحرارة
(ج) الحرارة فقط (د) الضغط والحرارة

47 كل مما يلي يحدث نتيجة سقوط الامطار الحمضية ، ماعدا.....

- | | | | |
|-----|---------------------|-----|---------------------|
| (أ) | موت الاشجار | (ب) | ارتفاع درجة الحرارة |
| (ج) | تغير طبيعة البحيرات | (د) | تاكل المباني |

48 زيادة غير في الهواء الجوي يتسبب في حدوث ظاهرة الاحتباس الحراري

- | | | | |
|-----|--------------------|-----|------------|
| (أ) | الهيليوم | (ب) | الهيدروجين |
| (ج) | ثاني اكسيد الكربون | (د) | الاكسجين |

49 من مصادر الطاقة المتجددة.....

- | | | | |
|-----|----------------|-----|----------------|
| (أ) | الماء والبنزين | (ب) | الفحم والرياح |
| (ج) | الشمس والرياح | (د) | الفحم والبنزين |

50 اي مما يلي يعتبر من الموارد الطبيعية المفضلة لتوليد الطاقة النظيفة؟

- | | | | |
|-----|---------|-----|-------|
| (أ) | البنزين | (ب) | الفحم |
| (ج) | النفط | (د) | الماء |

51 كل مما يلي يمكن تحويله إلي وقود حيوي سائل ، ماعدا.....

- | | | | |
|-----|------------|-----|-------------|
| (أ) | العشب | (ب) | رقائق الخشب |
| (ج) | نبات الذرة | (د) | البنزين |

52 استخدم القدماء كوقود ، وذلك قبل اكتشاف البنزين

- | | | | |
|-----|-------|-----|---------------|
| (أ) | النفط | (ب) | الكهرباء |
| (ج) | الخشب | (د) | الغاز الطبيعي |

53 تعمل معظم محطات الطاقة لتوليد الكهرباء باستخدام.....

- | | | | |
|-----|---------------|-----|----------------|
| (أ) | الرياح | (ب) | الوقود الحيوي |
| (ج) | الوقود الحفري | (د) | الطاقة الشمسية |

54 غاز المسبب للمطر الحمضي هو.....

- | | | | |
|-----|--------------------|-----|----------|
| (أ) | الهيدروجين | (ب) | الهيليوم |
| (ج) | ثاني أكسيد الكربون | (د) | النيون |

55 عند اشتعال قطعة من الفحم تنتج طاقة.....

- | | | | |
|-----|--------|-----|-------|
| (أ) | حرارية | (ب) | حركية |
| (ج) | صوتية | (د) | وضع |

56 بفعل الضغط والحرارة تتحول بقايا الكائنات البحرية الدقيقة إلى.....

- | | | | |
|-----|---------------|-----|------------|
| (أ) | النقط | (ب) | الفحم |
| (ج) | الغاز الطبيعي | (د) | (أ، ج معا) |

57 يتسبب استخدام.....التوليد الكهرباء في تلوث البيئة بدرجة كبيرة

- | | | | |
|-----|---------------|-----|----------------|
| (أ) | الرياح | (ب) | الطاقة الشمسية |
| (ج) | الوقود الحفري | (د) | الماء |

58 من أمثلة الوقود الحفري.....

- | | | | |
|-----|-------------|-----|-------|
| (أ) | العشب | (ب) | الذرة |
| (ج) | رقائق الخشب | (د) | الفحم |

59 يعتبر الوقود الحفري من أمثلة المصادر..... للطاقة

- | | | | |
|-----|--------------|-----|-------------|
| (أ) | المتجددة | (ب) | النظيفة |
| (ج) | غير المتجددة | (د) | جميع ما سبق |

60 يعود أصل تكوين الغاز الطبيعي لبقايا.....

- | | | | |
|-----|--------------|-----|-------------|
| (أ) | كائنات بحرية | (ب) | نباتات جافة |
| (ج) | الصخور | (د) | المعادن |

61 أقدم وقود استخدمه الإنسان هو.....

- (أ) الخشب (ب) الفحم
(ج) البنزين (د) النفط

62 تستخدم..... في تحويل الطاقة الشمسية إلى طاقة حرارية

- (أ) التوربينات الهوائية (ب) السخانات الشمسية (ج) البطاريات

63 العائق الوحيد أمام استخدام معدات توليد الطاقة المتجددة مثل الألواح الشمسية أنها

- (أ) مرتفعة التكلفة (ب) منخفضة التكلفة (ج) ملوثة للبيئة

64 في أي الأماكن التالية نستطيع استخدام توربينات المياه في توليد الكهرباء ؟

- (أ) على الأنهار (ب) في الصحراء (ج) الجبال

65 تعتبر..... من العناصر المهمة لهبوب الرياح

- (أ) الشمس (ب) القمر (ج) الأمواج

66 من مميزات استخدام الرياح والمياه في توليد الكهرباء إنهم مصدر طاقة.....

- (أ) مكلف (ب) متجدد (ج) غير متجدد

67 في السدود تتحول الطاقة..... إلى طاقة كهرومائية

- (أ) الحرارية (ب) الحركية (ج) الكهربائية

68 نستطيع تحويل طاقة حركة الرياح إلى طاقة كهربائية باستخدام.....

- (أ) الألواح الشمسية (ب) توربينات الرياح (ج) توربينات المياه

69 الكهرباء الناتجة من..... يطلق عليها الطاقة الكهرومائية

- (أ) السدود (ب) السخان الشمسي (ج) الخلايا الشمسية

70 تقوم بتحويل..... الطاقة الحركية إلى طاقة كهربية تنقل عبر الاسلاك

- (أ) الخلاط الكهربى (ب) التوربينات الهوائية (ج) المكثفة الكهربائية

71 أي من صور الطاقة التالية لا يتم إنتاجها عن طريق الشمس؟.....

- (أ) الحرارية (ب) الإشعاعية (ج) الوضع

72 أي . أي مما يلي لا يستخدم في توليد الكهرباء؟.....

- (أ) الألواح الشمسية (ب) توربينات السدود (ج) المصابيح

73 زيادة غاز..... في الهواء يسبب الاحتباس الحراري

- (أ) الأكسجين (ب) الهيدروجين (ج) ثاني أكسيد الكربون

74 تستخدم..... الزراعة المحاصيل التي لا تنمو إلا في المناخ الدافئ

- (أ) الصوبة الزراعية (ب) الألواح الشمسية (ج) التوربينات

75 ارتفاع نسبة غاز ثاني أكسيد الكربون في الغلاف الجوي يؤدي إلى حدوث ظاهرة.....

- (أ) الاحتباس الحراري (ب) المد والجزر (ج) البرق والرعد

76 يؤثر الضباب الدخاني المنبعث من عوادم السيارات سلبا على الجهاز.....

- (أ) الهضمي (ب) التنفسي (ج) الدوري

78 تؤدي..... إلى تغير الطبيعية الكيميائية للبحيرات وموت الأشجار

- (أ) الأمطار الحمضية (ب) الاحتباس الحراري (ج) التجوية

79 تعتمد التوربينات الحديثة في تشغيلها على.....

- (أ) حركة المياه (ب) حركة الأرض (ج) حركة الرياح

80 تستخدم التوربينات الهوائية الحديثة في

- (أ) طحن الحبوب (ب) توليد الكهرباء (ج) بناء السدود

81 تعمل المرايا المقعرة في المطهى الشمسي على..... أشعة الشمس

- (أ) تجميع (ب) تشتيت (ج) تفريق

82 تختزن مياه الأمطار أعلى السد طاقة.....

- (أ) حركة (ب) وضع (ج) كهربية

83 يتسبب حرق الوقود الحفري في حدوث.....

- (أ) البرق (ب) الاحتباس الحراري (ج) سقوط الثلج

84 تعتمد توربينات الرياح في عملها على طاقة..... الهواء

- (أ) حركة (ب) صوت (ج) جميع ما سبق

85 من عيوب طواحين الماء أنها لا تعمل في الماء.....

- (أ) الجاري (ب) الراكد (ج) المتدفق

86 يمكن أن تعمل الآلات الحاسبة الصغيرة باستخدام..... متصلة بخلايا شمسية صغيرة

- (أ) توربين (ب) بطارية (ج) مولد

87 تستخدم الطاقة الكهربائية المتولدة من الطاقة الشمسية في.....

- (أ) إنارة الشوارع (ب) تشغيل معدات الري (ج) جميع ما سبق

88 عندما يمتزج الماء الموجود في الهواء مع غاز..... تتكون الامطار الحمضية

- (أ) الاكسجين (ب) ثاني أكسيد الكربون (ج) الهيدروجين

89 تتحول الطاقة الشمسية إلى طاقة..... لتسخين الماء والطهي

- (أ) كيميائية (ب) حرارية (ج) كهربية

90 مدخلات الطاقة في الألواح الشمسية هي الطاقة.....

- (أ) الحركية (ب) الإشعاعية (ج) الكيميائية

91 تستخدم..... في توليد الكهرباء من طاقة حركة الرياح

- (أ) توربينات الرياح (ب) طواحين الماء (ج) جميع ما سبق

92 تسبب..... السيارات تهيج العينين

- (أ) عوادم (ب) أصوات (ج) أضواء



السؤال الثاني أكمل لما يأتي مع التصويب

1. من عيوب إنتاج الطاقة من مصادر الطاقة المتجددة أنها ذات تكلفة (.....)

2. يجب ترشيد استهلاك الوقود الحفري لأنه (.....)

3. يمكن الحفاظ على الوقود الحفري عن طريق استخدام (.....)

4. يجب علينا (.....) حرق الوقود الحفري لعدم تلويث البيئة

5. من أكثر أنواع الوقود استخداما في محطات توليد الكهرباء (.....)

6. تستخدم طاقة (.....) التوربينات في تشغيل المولدات

7. من مصادر الطاقة غير المتجددة المستخدمة في توليد الكهرباء (.....)

8.	الوقود المستخدم في محطات توليد الكهرباء يخترن طاقة (.....)
9.	الخشب من مصادر الطاقة (.....)
10.	من امثلة الوقود الحيوي الخشب و (.....)
11.	يتكون النفط من تحلل بقايا (.....)
12.	المصادر غير المتجددة للطاقة تستهلك بمعدل (.....) من امكانية تجدها
13.	تتكون (.....) عند اتحاد غاز ثاني أكسيد الكربون مع قطرات الماء في الهواء
14.	عوادم السيارات تسبب التهابات في (.....)
15.	ترشيد استهلاك الطاقة الكهربائية يؤدي إلى الحفاظ على (.....)
16.	يسبب (.....) تهيج الرئتين أو تلف الجهاز التنفسي
17.	المولد الكهربائي يحول الطاقة (.....) إلى طاقة (.....)
18.	يعتبر (.....) من صور الوقود الحفري
19.	يستغرق الوقود (.....) ملايين السنين ليتكون
20.	المصادر (.....) تستهلك بمعدل أبطأ من إمكانية تجدها
21.	يعتبر (.....) مثالا على الوقود الحيوي
22.	المصدر الأولي لتكوين الوقود هو (.....)



ضع علامة (✓) أو علامة (x)

السؤال الثالث

1.	الاعتماد على الطاقة الشمسية كمصدر للطاقة المتجددة يتسبب في حدوث ظاهرة الاحتباس الحراري
----	--

()	العائق الوحيد في استخدام مصادر الطاقة المتجددة انها مكلفة أكثر من الوقود الحفري	.2
()	تتولد الطاقة الكهربائية من الألواح الشمسية بالاعتماد على طاقة حركة الرياح.	.3
()	مصادر الطاقة المتجددة تتجدد باستمرار بمعدل أسرع من استهلاكنا لها	.4
()	يمكن استخدام المرايا المقعرة في توليد الطاقة الكهربائية من ضوء الشمس	.5
()	استخدام مصادر الطاقة المتجددة في توليد الكهرباء يتسبب في تلوث البيئة	.6
()	السخانات الشمسية تستخدم في تسخين المياه بالاعتماد على طاقة حركة الرياح	.7
()	تحتاج الطواحين الهوائية والطواحين المائية القديمة إلى الكهرباء لكي تعمل	.8
()	لا يمكن الاستفادة من طاقة حركة الماء أو الرياح في توليد الكهرباء	.9
()	يتم وضع قوانين وبذل مجهود لمنع ارتفاع نسب الضباب الدخاني في المدن الكبرى	.10
()	يعتبر كلا من النفط والماء من مصادر الطاقة المتجددة النظيفة	.11
()	تتولد الطاقة الكهربائية من التوربينات الهوائية الحديثة بالاعتماد على طاقة حركة الرياح	.12
()	مصادر الطاقة غير المتجددة لا تسبب الاحتباس الحراري، وتتجدد باستمرار	.13
()	الاحتباس الحراري يؤدي إلى حدوث تغير في المناخ	.14
()	يتم وضع قوانين تمنع ارتفاع نسب الضباب الدخاني في المدن الكبيرة	.15

()	يستخدم الوقود الحفري في توليد الكهرباء اللازمة لتشغيل الأجهزة في المنازل والمصانع	.16
()	يتم توليد معظم الطاقة الكهربائية في محطات الطاقة من المصادر المتجددة	.17
()	الكهرباء ذات أهمية كبيرة في حياتنا	.18
()	يجب ترشيد استهلاك الكهرباء والتعامل معها بحرص	.19
()	أصل تكون النفط في باطن الأرض هو بقايا الكائنات البحرية	.20
()	تعتبر الرياح هي العامل الأساسي لتكون الكثبان الرملية على الشواطئ وفي الصحاري	.21
()	تختلف الاخاديد عن بعضها من حيث اللون والشكل ووجود الخطوط	.22
()	وجود نباتات وجوانب منحدره في الاخدود دليل على تكون الاخدود بفعل جريان الماء	.23
()	الاخاديد هي نوع خاص من الوديان تتميز بجوانبه شديدة الانحدار وجدرانها المنخفضة	.24
()	يعتبر كلا من النفط والماء من مصادر الطاقة المتجددة النظيفة.	.25
()	تتولد الطاقة الكهربائية من التوربينات الهوائية الحديثة بالاعتماد علي طاقة حركة الرياح.	.26
()	عندما تنحت الانهار الصخور يمكن ان يتكون الوادي وعندما يجف النهر قد يتكون الاخدود	.27
()	اخدود وادي رم هو اكبر اخدود في العالم وتكون بفعل تدفق الماء الملايين السنين	.28
()	غالبا يتدفق خلال الاخاديد والوديان انهارا وجداول عبر اكثر نقاطها انخفاضا	.29
()	تساعد جذور نباتات اراضي الدلتا على ابطاء عملية الترسيب	.30
()	الدلتا هي ارض مثلثة الشكل تكونت بفعل عملية التجوية	.31

()	32. اخدود وادي رم هو اكبر اخدود في العالم وتكون بفعل تدفق الماء لملايين السنين
()	33. غالباً يتدفق خلال الاخاديد والوديان انهارا وجداول عبر اكثر نقاطها انخفاضاً
()	34. تساعد جذور نباتات اراضي الدلتا على ابطاء عملية الترسيب
()	35. الدلتا هي ارض مثلثة الشكل تكونت بفعل عملية التجوية
()	36. الرياح والرمال معا تتسبب في تآكل صخور الصحراء كما لو كانت آلة كشط وتحولها الى اشكال غريبة
()	37. المسافة التي تتحركها الرمال في الصحراء تعتمد على قوة الرياح
()	38. تكونت دلتا نهر النيل من تراكم الطمي نتيجة حدوث عملية الترسيب
()	39. يتميز الوادي بأن جدرانه اكثر انحداراً من الاخدود واكثر ارتفاعاً
()	40. عندما يصب البحر رواسبه في النهر تتكون الدلتا
()	41. كلما زادت سرعة تدفق النهر زادت عملية التعرية وزاد عمق الاخاديد
()	42. يعتمد شكل الوادي على سرعة وحجم ومسار النهر
()	43. ينتج من احتراق الوقود طاقة حرارية
()	44. الضغط والحرارة من العوامل التي أدت إلى تكون الفحم في باطن الأرض
()	45. يتسبب حرق الوقود الحفري بكميات كبيرة في ارتفاع درجة حرارة الأرض
()	46. يمكن استخدام الوقود الحفري في إنتاج الكهرباء
()	47. يستهلك الفحم بمعدل مساو للإمكانية تجده
()	48. يستخدم الماء في توليد الطاقة الكهرومائية
()	49. يتكون النفط سريعاً في فترة زمنية قصيرة بعد نفاذه
()	50. يعود أصل النفط والغاز الطبيعي إلى بقايا حيوانات بحرية قديمة
()	51. يعد الفحم المصنوع من الخشب من أنواع الوقود الحفري

()	الادخنة الناتجة من احتراق الوقود الحفري تؤثر سلبا على البيئة	1.
()	الغازات الناتجة من احتراق الوقود في محركات السيارات تتسبب في تهيج العين والرئة	2.
()	ينتج عن احتراق الفحم والنفط غاز الاكسجين الذي تتسبب زيادته في تلوث البيئة	3.
()	تتحول الطاقة الشمسية الى طاقة حرارية من خلال اللواح الشمسية	4.
()	الامطار الحمضية تتسبب في تغير الطبيعة الكيميائية للبحيرات وموت الاسماك	5.
()	تستخدم توربينات الرياح لتوليد الطاقة الكهربائية من الماء	6.
()	الضباب الدخاني الناتج من احتراق الوقود الحفري يتسبب في تلف الجهاز التنفسي	7.
()	تستخدم كلا من الطواحين الهوائية القديمة والتوربينات الهوائية الحديثة في توليد الكهرباء	8.
()	الخلايا الشمسية تمتص الطاقة الاشعاعية من الشمس وتحولها مباشرة الى طاقة كهربائية	9.
()	تتسبب زيادة نسبة غاز ثاني اكسيد الكربون في انخفاض درجة حرارة الارض	10.
()	اللواح الشمسية كبيرة الحجم يمكنها امداد مدن كاملة بالطاقة الحرارية	11.
()	تتحول الطاقة الميكانيكية الى طاقة كهربائية من خلال المولدات الكهربائية.	12.
()	ترشيد استهلاك الطاقة الكهربائية يساهم في الحد من مشكلة الاحتباس الحراري	13.
()	في حالة زيادة شدة الرياح تقل الطاقة الكهربائية الناتجة من التوربينات الهوائية.	14.
()	من عيوب الاعتماد على طاقة حركة الرياح كمصدر للطاقة انها غير مضمونة	15.



()	احتراق الوقود الحفري واستخدام المواد الكيماوية في المصانع من اسباب تلوث المدن الكبرى	.16
()	تستخدم كلا من الطواحين الهوائية القديمة والطواحين المائية القديمة في طحن الحبوب	.17
()	تتسبب الامطار الحمضية في تغير الطبيعة الكيماوية للتربة وموت النباتات	.18
()	تتميز التوربينات الهوائية الحديثة بأنها اقصر من الطواحين الهوائية القديمة	.19
()	تنتج الامطار الحمضية من اتحاد غاز الاكسجين مع قطرات الماء في الهواء	.20
()	عدد اذرع الطواحين الهوائية القديمة اقل من عدد اذرع التوربينات الهوائية الحديثة	.21
()	ترشيد استهلاك الطاقة الكهربائية يساهم في الحفاظ على مخزون الوقود الحفري	.22
()	شفرات الطواحين الهوائية القديمة بها فتحات على عكس شفرات التوربينات الهوائية الحديثة	.23
()	يمكن استخدام الطاقة الشمسية كمصدر للطاقة الحرارية في تدفئة المنازل من خلال استخدام المرايا المجمعة	.24
()	التوسع في الانشطة الصناعية والزراعية ادى الى زيادة التلوث حول العالم	.25
()	تستخدم الخلايا الشمسية لزراعة المحاصيل في غير موسمها	.26
()	الالواح الشمسية الصغيرة للغاية يمكنها امداد مصباح واحد فقط بالطاقة	.27
()	تتسبب الامطار الحمضية في تآكل الصخور والمباني...	.28
()	الماء الموجودة خلف السد تخزن طاقة حركة	.29
()	تتحول الطاقة الاشعاعية والضوئية الى طاقة حرارية داخل الصوب الزراعية فتنمو المحاصيل في مناخ دافئ.	.30

()	31. مخرجات نظام الألواح الشمسية هي الطاقة الكهربائية.	()
()	32. تساعدنا الصوب الزراعية على زراعة المحاصيل الصيفية في فصل الشتاء	()
()	33. من طرق الحفاظ على الوقود الحفري ترشيد استهلاك الكهرباء.	()
()	34. من عيوب طواحين المياه أنها لا تعمل في حالة عدم هبوب الرياح	()
()	35. تنتج الطاقة الحركية من اندفاع الماء من الشلالات	()
()	36. يمكن توليد الكهرباء من السدود باستخدام طاقة حركة الرياح	()
()	37. العائق الوحيد في استخدام مصادر الطاقة المتجددة أنها مكلفة أكثر من الوقود الحفري	()
()	38. مصادر الطاقة المتجددة تتجدد باستمرار بمعدل أسرع من استهلاكنا لها	()
()	39. يتم وضع قوانين وبذل مجهود لمنع ارتفاع نسب الضباب الدخاني في المدن الكبرى	()
()	40. تتولد الطاقة الكهربائية من التوربينات الهوائية الحديثة بالاعتماد على طاقة حركة الرياح	()
()	41. الاعتماد على الطاقة الشمسية كمصدر للطاقة المتجددة يتسبب في حدوث ظاهرة الاحتباس الحراري	()
()	42. تتولد الطاقة الكهربائية من الألواح الشمسية بالاعتماد على طاقة حركة الرياح	()
()	43. يمكن استخدام المرايا المقعرة في توليد الطاقة الكهربائية من ضوء الشمس	()
()	44. استخدام مصادر الطاقة المتجددة في توليد الكهرباء يتسبب في تلوث البيئة	()
()	45. السخانات الشمسية تستخدم في تسخين المياه بالاعتماد على طاقة حركة الرياح	()

()	تحتاج الطواحين الهوائية والطواحين المائية القديمة الى الكهرباء لكي تعمل	.46
()	لا يمكن الاستفادة من طاقة حركة الماء او الرياح في توليد الكهرباء.	.47
()	يعتبر كلا من النفط والماء من مصادر الطاقة المتجددة النظيفة	.48



أكتب المصطلح العلمي

السؤال الرابع

()	وقود ينتج عن احتراقه في محركات السيارة غازات تسبب تهيج العين والرئة	.1
()	غاز ينتج عن احتراق الوقود الحفري وتتسبب زيادة نسبته في الهواء في تلوث البيئة	.2
()	امطار تتكون من اتحاد غاز ثاني اكسيد الكربون مع قطرات الماء في الهواء.	.3
()	ارتفاع درجة حرارة الأرض ببطء نتيجة احتباس الحرارة فيها	.4
()	طاقة تتجدد باستمرار بمعدل اسرع من استهلاكنا لها.	.5
()	بناء على النهر يستخدم لتوليد الطاقة الكهرومائية باستخدام طاقة حركة الماء	.6
()	تكنولوجيا تستخدم لتحويل الطاقة الشمسية إلى طاقة كهربية	.7
()	تكنولوجيا حديثة تستخدم لتوليد الكهرباء من طاقة حركة الرياح	.8
()	آلة ابتكرها الانسان قديما لطحن الحبوب باستخدام طاقة حركة الماء	.9
()	مصدر الطاقة للسخانات الشمسية	.10
()	مصدر الطاقة للطواحين المائية القديمة	.11



()	الاشعة الصادرة من الشمس	.12
()	الطاقة الضوئية والحرارية الناتجة من الشمس	.13
()	الواح مصنوعة من انابيب سوداء تستخدم لتسخين المياه على اسطح المنازل	.14
()	مصدر الطاقة لكل من الطواحين الهوائية القديمة والتوربينات الهوائية الحديثة	.15
()	نوع من المرايا يعمل على تركيز وتجميع اشعة الشمس لتسخين الطعام	.16
()	طاقة تنتج من اندفاع الماء عبر السدود وتنتقل الى المدن عبر الاسلاك النحاسية	.17
()	الطاقة المخزنة داخل الماء خلف السدود	.18
()	الطاقة الناتجة من التوربينات الهوائية الحديثة	.19
()	جهاز بداخل السد يحول الطاقة الميكانيكية الى طاقة كهربية	.20
()	مدخلات الطاقة في الصوب الزراعية	.21
()	منطقة منخفضة بين جبلين لها جوانب اقل انحدارا من الاخدود	.22
()	تلال من تجمعات الرمال تكونت بفعل الماء على الشواطئ	.23
()	كائنات دقيقة تنتج احماض اثناء نموها على الصخور تتغلل داخل الصخور وتعمل على تأكلها	.24
()	امطار تنتج من اتحاد ثاني اكسيد الكربون مع الماء الموجود في الهواء وتتسبب في تجوية الصخور كيميائيا	.25
()	قطع الصخور الصغيرة التي تفتت بفعل التجوية ثم تحركت من مكانها بفعل عوامل النقل	.26

()	قوة تتسبب في سحب الصخور من جوانب الجبل الى اسفل	.27
()	احدى عوامل الطقس تتسبب في نقل كمية صغرة من رمال الصحراء مسافة صغيرة	.28
()	احدى عوامل الطقس التي تتسبب في نقل كمية كبيرة من رمال الصحراء المسافة كبيرة	.29
()	احدى عوامل الطقس تتسبب في تجريف التربة الزراعية القريبة من المنحدرات الجبلية	.30
()	ارض رطبة واسعة تكونت نتيجة ترسب طمي الانهار عند التقائه بمياه البحر الساكنة	.31
()	تلال من الرمال تكونت بفعل الرياح في الصحراء	.32
()	واد عميق جوانبه شديدة الانحدار يتكون نتيجة تدفق الماء لفترة طويلة على سطح الارض	.33
()	اكبر اخدود في العالم ويتواجد في الولايات المتحدة الامريكية واستغرق تكوينه ملايين السنين	.34
()	قطع صغيرة جدا من الرمال او الطين او المواد الصخرية	.35



اجب بما هو مطلوب

السؤال الخامس

1- علل : حدوث ظاهرة الاحتباس الحراري ؟

.....

.....

2- علل : يمكننا الشعور بالدفء في الليل على الرغم من غياب الشمس ؟

.....

.....

3- ماذا يحدث عند اتحاد غاز ثاني أكسيد الكربون مع بخار الماء الموجود في الهواء ؟

•
.....
.....

4- اذكر استخدامات الكهرباء الناتجة من الألواح الشمسية ؟

•
.....
.....

5- اذكر وظيفة الطواحين المائية والهوائية القديمة ؟

•
.....
.....

6- استخدمت قديماً طواحين الهواء لطحن الحبوب ما هي الطاقة التي اعتمدت عليها ؟

•
.....
.....

7- ماذا يحدث عند ارتفاع نسب الضباب الدخاني في المدن الكبرى ؟

•
.....
.....

8- سقوط ضوء الشمس على الألواح الشمسية ؟

•
.....
.....

9- اذكر وظيفة التوربينات الهوائية الحديثة ؟

•
.....
.....

10- ما الأضرار الناتجة عن الأمطار الحمضية ؟

•
.....
.....

11- اذكر أحد عيوب الاعتماد علي الرياح كمصدر للطاقة ؟

•
.....
.....

12- علل : تعد الرياح من عوامل التعرية ؟

13- وضح نوع التجوية عند تكوين مادة جديدة مثل تغير لون الصخور ؟

14- ما الدليل على تكون الأخدود بسبب مجرى مائي ؟

15- علل : أراضى الدلتا عالية الخصوبة ؟

16- ماذا يحدث عند تفاعل الأكسجين مع الحديد المكون للصخور ؟

17- علل : اختفاء القلاع الرملية على الشواطئ ؟

18- ما الأضرار الناتجة عن الأمطار الحمضية ؟

19- اذكر أحد عيوب الاعتماد على الرياح كمصدر للطاقة ؟

20- اذكر ثلاثة من مصادر الطاقة المتجددة ؟

.....

.....

21- اذكر مصادر للطاقة النظيفة التي يمكن أن تعمل بها السيارات الحديثة ؟

.....

.....

بسح أنتِ قولتي إنك
- Strong woman -

22- اذكر وظيفة التوربينات المائية ؟

.....

.....



23- علل : تعد الرياح من عوامل التعرية ؟

.....

.....

24- وضح نوع التجوية عند تكوين مادة جديدة مثل تغير لون الصخور ؟

.....

.....

25- ما الدليل على تكون الأخدود بسبب مجرى مائي ؟

.....

.....

26- علل : أراضي الدلتا عالية الخصوبة ؟

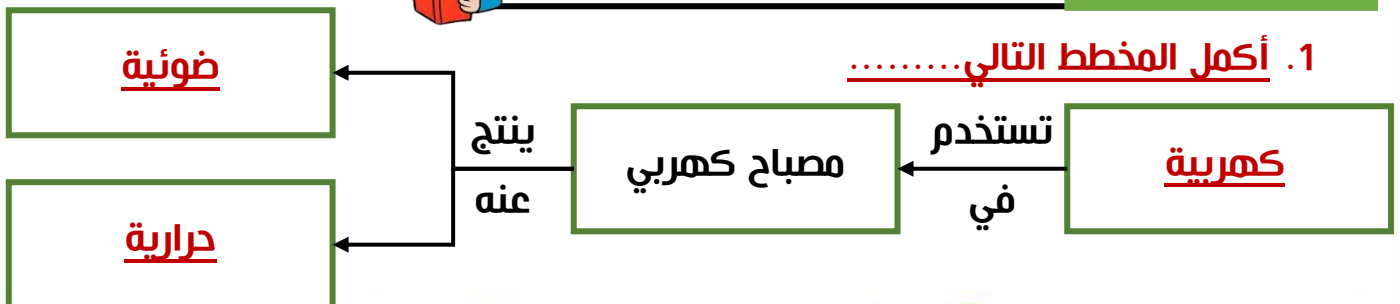
.....

.....



اسئلة متنوعة

السؤال الخامس





مراجعات النخبة

مراجعه أبريل 2025

بمك أسئلة العلوم



العلوم

نموذج الاجابة

إعداد /

أبرار أيمن

أكاديمية

تراست اونلاين

4th

الصف

الرابع

الابتدائي

الفصل

الدراسي الثاني



اختر الإجابة الصحيحة

السؤال الأول

1 ينتج من احتراق الفحم والنفط طاقة.....

- (أ) حرارية (ب) كهربية
(ج) صوتية (د) كيميائية

2 (من المصادر المتجددة لتوليد الكهرباء.....)

- (أ) الغاز الطبيعي (ب) البنزين
(ج) الرياح (د) النفط

3 تستخدم الطاقة الناتجة من احتراق الوقود في تسخين الماء

- (أ) الحركية (ب) الضوئية
(ج) الصوتية (د) الحرارية

4 تنتقل الطاقة..... من محطات توليد الطاقة عبر الأسلاك إلى المصانع والمنازل

- (أ) الكيميائية (ب) الكهربية
(ج) الصوتية (د) الحرارية

5 الطاقة لا تفني ولا تستحدث من العدم هذا القانون يشير إلي

- (أ) استنزاف مصادر الطاقة (ب) بقاء الطاقة وتحولها
(ج) تعدد مصادر الطاقة (د) فناء الطاقة باستخدامها

6 الطاقة الناتجة من الراديو والتي تعبر عن وظيفته الاساسية هي الطاقة.....

- (أ) الكهربية (ب) الصوتية
(ج) الضوئية (د) الكيميائية



7 تعتمد فكرة تصميم وعمل الروبوت التي تسكتشف سطح المريخ علي فكرة تحويل الطاقة من

- (أ) طاقة كهربية إلي طاقة حركة (ب) طاقة وضع إلي طاقة حركة
(ج) طاقة ضوئية إلي طاقة كهربية (د) طاقة حركة إلي طاقة كهربية

8 نستخدم في حياتنا اليومية اجهزة تعتمد علي صور من الطاقة ، اي الاستخدامات التالية صحيح؟



- (أ) يعتمد الكمبيوتر علي طاقة حركة والكهربية
(ب) تعتمد مروحة السقف علي الطاقة الكهربائية
(ج) وظيفة التليفزيون تعتمد علي الطاقة الكهرومائية
(د) يعتمد الهاتف المحمول في تشغيله علي طاقتي الوضع الطاقة

9 اي من الصور الطاقة التالية لا يتم انتاجها عن طريق الشمس ؟

- (أ) طاقة الحرارية (ب) الطاقة الضوئية
(ج) طاقة الحركة (د) الطاقة الاشعاعية

10 اي مما يلي يعتبر موارد طبيعية مفضلة لتوليد الطاقة النظيفة ؟

- (أ) مياه المحيطات والانهار (ب) الاشجار والاعشاب الجافة
(ج) المياه والفحم والنفط (د) الفحم والغاز الطبيعي

11 تستخدم في تحويل الطاقة الضوئية إلي طاقة كهربية

- (أ) توربينات الرياح (ب) توربينات المياه
(ج) الالواح الشمسية (د) طواحين الهواء

12 يعتبر من الموارد التي نستهلكها بمعدل اسرع من معدل تكوينها

- (أ) الرياح (ب) الماء
(ج) الوقود الحفري (د) الشمس

13 اي مما يلي من صور الوقود الحفري

- | | | | |
|-----|--------|-----|----------------|
| (أ) | الماء | (ب) | <u>البنزين</u> |
| (ج) | الرياح | (د) | الخشب |

14 يتكون الفحم في باطن الارض من بقايا

- | | | | |
|-----|-----------------|-----|-----------|
| (أ) | الرمال | (ب) | البلاستيك |
| (ج) | <u>النباتات</u> | (د) | الزجاج |

15 نحصل علي الوقود الحيوي السائل من كل مما يلي ، ماعدا.....

- | | | | |
|-----|------------|-----|--------------|
| (أ) | نبات الذرة | (ب) | رقائق الخشب |
| (ج) | العشب | (د) | <u>الفحم</u> |

16 من أسباب التجوية الكيميائية

- | | | | |
|-----|---------------|-----|----------------|
| (أ) | جذور النباتات | (ب) | <u>الأحماض</u> |
| (ج) | تجمد الماء | (د) | |

17 ترجع خصوبة أرض الدلتا إلى تواجد كميات كبيرة من.....

- | | | | |
|-----|--------|-----|--------------|
| (أ) | المياه | (ب) | <u>الطمي</u> |
| (ج) | الرمال | (د) | |

18 تتسبب حركة الأمواج وسحب الرمال في.....

- | | | | |
|-----|---------------------|-----|--------------|
| (أ) | تكون الجبال | (ب) | تكون الفجبات |
| (ج) | <u>تآكل الشواطئ</u> | (د) | |

19 المرحلة التالية لعملية التجوية هي عملية

- | | | | |
|-----|----------------|-----|---------|
| (أ) | <u>التعرية</u> | (ب) | الترسيب |
| (ج) | الانصهار | (د) | |

20 تعتبر من أمثلة الكائنات الحية الدقيقة

- | | | | |
|-----|---------|-----|----------------|
| (أ) | الصخور | (ب) | <u>الأشنات</u> |
| (ج) | الأحماض | (د) | |

21 جميع ما يلي من عوامل التعرية ماعدا.

- (أ) الجاذبية (ب) الأحماض (ج) الرياح

22 كل مما يلي يمكن أن يسبب تدهم القلاع الرملية ماعدا:

- (أ) الرياح القوية (ب) أوراق الشجر (ج) الأمواج

23 تعتبر..... تلالاً من الرمال تكونت بفعل عملية الترسيب

- (أ) الأخاديد (ب) الوديان (ج) الكثبان الرملية

24 تتكون الكثبان الرملية في الصحراء نتيجة لحركة

- (أ) الفيضانات (ب) الرياح (ج) الأمواج

25 الوديان العميقة التي تكون جوانبها شديدة الانحدار هي.....

- (أ) الأخاديد (ب) الوديان (ج) الكثبان الرملية

26 عندما يتجمد الماء داخل شقوق الصخور يزداد حجمه ويسبب.....

- (أ) تجوية كيميائية (ب) تماسك الصخور (ج) تجوية ميكانيكية

27 يصدأ الحديد المكون للصخور عند تعرضه لعملية.....

- (أ) التعرية (ب) الترسيب (ج) التجوية الكيميائية

28 كل مما يلي يعتبر من الخصائص دلتا نهر النيل ما عدا أنها أرض.....

- (أ) غير خصبة (ب) رطبة (ج) مثلثة الشكل

29 تحدث تعرية للصخور وتسقط من قمة الجبل لأسفل بفعل.....

- (أ) الأنهار الجليدية (ب) الجاذبية الأرضية (ج) الحرارة المرتفعة

30 أي مما يلي يتسبب في حدوث تجوية كيميائية للصخور؟..

- (أ) الحرارة والبرودة (ب) الأمطار الحمضية (ج) الرياح والرمال

31 تتسبب جذور النباتات الكبيرة في عملية المظاهر سطح الأرض

- (أ) التعرية (ب) التجوية (ج) الترسيب

32 الدلتا ارض الشكل

- (أ) مثلثة (ب) مربعة (ج) مستطيلة

33 عملية استقرار الرواسب الناتجة عن تفتت الصخور هي

- (أ) التعرية (ب) الترسيب (ج) التجوية

34 يزداد عمق الاخدود بزيادة

- (أ) درجة الحرارة (ب) سرعة النهر (ج) اتساع النهر

35 قد تختلف الاخاديد عن بعضها في

- (أ) اللون (ب) وجود خطوط (ج) جميع ما سبق

36 تستخدم في تحويل الطاقة الضوئية إلى طاقة كهربية

- (أ) المصابيح الكهربائية (ب) المدفأة الكهربائية (ج) الألواح الشمسية

37 تتآكل الشواطئ ويحدث لها تعرية بفعل

- (أ) الشمس (ب) الامواج (ج) الكهرباء

38 يمكننا تصنيع الوقود الحيوي من

- (أ) النفط (ب) النباتات (ج) الغاز الطبيعي

39 سقوط الرمال وتراكمها فوق بعضها يكون.....

- (أ) اخاليد (ب) كتبان رملية (ج) وديان

40 مدخلات الطاقة تدل علي الطاقة.....

- (أ) الناتجة من الاجهزة (ب) المهذرة من الاجهزة (ج) المستهلكة في الاجهزة

41 الفحم النباتي نوع هام من الوقود ويصنع من.....

- (أ) البترول (ب) الخشب (ج) الغاز الطبيعي

42 المصدر الرئيسي لأنواع الوقود المختلفة هو.....

- (أ) الفحم (ب) الغاز الطبيعي
(ج) الشمس (د) الرياح

43 يعود اصل تكوين الغاز الطبيعي لبقايا.....

- (أ) كائنات بحرية (ب) نباتات جافة
(ج) صخور (د) معادن

44 كل مما يلي من خصائص النفط ، ما عدا انه.....

- (أ) وقود حفري (ب) مصدر طاقة غير متجدد
(ج) غير ملوث للبيئة (د) ملوث للبيئة

45 كل مما يلي يستخرج من باطن الأرض ، ما عدا.....

- (أ) النفط (ب) الفحم النباتي
(ج) الغاز الطبيعي (د) الفحم

46 من العوامل التي تؤثر في تكوين الوقود الحفري

- (أ) الضغط فقط (ب) الضوء والحرارة
(ج) الحرارة فقط (د) الضغط والحرارة

47 كل مما يلي يحدث نتيجة سقوط الامطار الحمضية ، ماعدا.....

- | | | | |
|-----|---------------------|-----|----------------------------|
| (أ) | موت الاشجار | (ب) | <u>ارتفاع درجة الحرارة</u> |
| (ج) | تغير طبيعة البحيرات | (د) | تاكل المباني |

48 زيادة غير في الهواء الجوي يتسبب في حدوث ظاهرة الاحتباس الحراري

- | | | | |
|-----|---------------------------|-----|------------|
| (أ) | الهيليوم | (ب) | الهيدروجين |
| (ج) | <u>ثاني اكسيد الكربون</u> | (د) | الاكسجين |

49 من مصادر الطاقة المتجددة.....

- | | | | |
|-----|----------------------|-----|----------------|
| (أ) | الماء والبنزين | (ب) | الفحم والرياح |
| (ج) | <u>الشمس والرياح</u> | (د) | الفحم والبنزين |

50 اي مما يلي يعتبر من الموارد الطبيعية المفضلة لتوليد الطاقة النظيفة؟

- | | | | |
|-----|---------|-----|--------------|
| (أ) | البنزين | (ب) | الفحم |
| (ج) | النفط | (د) | <u>الماء</u> |

51 كل مما يلي يمكن تحويله إلي وقود حيوي سائل ، ماعدا.....

- | | | | |
|-----|------------|-----|----------------|
| (أ) | العشب | (ب) | رقائق الخشب |
| (ج) | نبات الذرة | (د) | <u>البنزين</u> |

52 استخدم القدماء كوقود ، وذلك قبل اكتشاف البنزين

- | | | | |
|-----|--------------|-----|---------------|
| (أ) | النفط | (ب) | الكهرباء |
| (ج) | <u>الخشب</u> | (د) | الغاز الطبيعي |

53 تعمل معظم محطات الطاقة لتوليد الكهرباء باستخدام.....

- | | | | |
|-----|----------------------|-----|----------------|
| (أ) | الرياح | (ب) | الوقود الحيوي |
| (ج) | <u>الوقود الحفري</u> | (د) | الطاقة الشمسية |

54 غاز المسبب للمطر الحمضي هو.....

- (أ) الهيدروجين
(ب) الهيليوم
(ج) ثاني أكسيد الكربون
(د) النيون

55 عند اشتعال قطعة من الفحم تنتج طاقة.....

- (أ) حرارية
(ب) حركية
(ج) صوتية
(د) وضع

56 بفعل الضغط والحرارة تتحول بقايا الكائنات البحرية الدقيقة إلى.....

- (أ) النقط
(ب) الفحم
(ج) الغاز الطبيعي
(د) أ، ج معا

57 يتسبب استخدام.....التوليد الكهرباء في تلوث البيئة بدرجة كبيرة

- (أ) الرياح
(ب) الطاقة الشمسية
(ج) الوقود الحفري
(د) الماء

58 من أمثلة الوقود الحفري.....

- (أ) العشب
(ب) الذرة
(ج) رقائق الخشب
(د) الفحم

59 يعتبر الوقود الحفري من أمثلة المصادر..... للطاقة

- (أ) المتجددة
(ب) النظيفة
(ج) غير المتجددة
(د) جميع ما سبق

60 يعود أصل تكوين الغاز الطبيعي لبقايا.....

- (أ) كائنات بحرية
(ب) نباتات جافة
(ج) الصخور
(د) المعادن

61 أقدم وقود استخدمه الإنسان هو.....

- (أ) الخشب (ب) الفحم
(ج) البنزين (د) النفط

62 تستخدم..... في تحويل الطاقة الشمسية إلى طاقة حرارية

- (أ) التوربينات الهوائية (ب) السخانات الشمسية (ج) البطاريات

63 العائق الوحيد أمام استخدام معدات توليد الطاقة المتجددة مثل الألواح الشمسية أنها

- (أ) مرتفعة التكلفة (ب) منخفضة التكلفة (ج) ملوثة للبيئة

64 في أي الأماكن التالية نستطيع استخدام توربينات المياه في توليد الكهرباء ؟

- (أ) على الأنهار (ب) في الصحراء (ج) الجبال

65 تعتبر..... من العناصر المهمة لهبوب الرياح

- (أ) الشمس (ب) القمر (ج) الأمواج

66 من مميزات استخدام الرياح والمياه في توليد الكهرباء إنهم مصدر طاقة.....

- (أ) مكلف (ب) متجدد (ج) غير متجدد

67 في السدود تتحول الطاقة..... إلى طاقة كهرومائية

- (أ) الحرارية (ب) الحركية (ج) الكهربائية

68 نستطيع تحويل طاقة حركة الرياح إلى طاقة كهربائية باستخدام.....

- (أ) الألواح الشمسية (ب) توربينات الرياح (ج) توربينات المياه

69 الكهرباء الناتجة من..... يطلق عليها الطاقة الكهرومائية

- (أ) السدود (ب) السخان الشمسي (ج) الخلايا الشمسية

70 تقوم بتحويل..... الطاقة الحركية إلى طاقة كهربية تنقل عبر الاسلاك

- (أ) الخلاط الكهربى (ب) التوربينات الهوائية (ج) المكثفة الكهربائية

71 أي من صور الطاقة التالية لا يتم إنتاجها عن طريق الشمس؟.....

- (أ) الحرارية (ب) الإشعاعية (ج) الوضع

72 أي . أي مما يلي لا يستخدم في توليد الكهرباء؟.....

- (أ) الألواح الشمسية (ب) توربينات السدود (ج) المصابيح

73 زيادة غاز..... في الهواء يسبب الاحتباس الحراري

- (أ) الأكسجين (ب) الهيدروجين (ج) ثاني أكسيد الكربون

74 تستخدم..... الزراعة المحاصيل التي لا تنمو إلا في المناخ الدافئ

- (أ) الصوبة الزراعية (ب) الألواح الشمسية (ج) التوربينات

75 ارتفاع نسبة غاز ثاني أكسيد الكربون في الغلاف الجوي يؤدي إلى حدوث ظاهرة.....

- (أ) الاحتباس الحراري (ب) المد والجزر (ج) البرق والرعد

76 يؤثر الضباب الدخاني المنبعث من عوادم السيارات سلبا على الجهاز.....

- (أ) الهضمي (ب) التنفسي (ج) الدوري

78 تؤدي..... إلى تغير الطبيعية الكيميائية للبحيرات وموت الأشجار

- (أ) الأمطار الحمضية (ب) الاحتباس الحراري (ج) التجوية

79 تعتمد التوربينات الحديثة في تشغيلها على.....

- (أ) حركة المياه (ب) حركة الأرض (ج) حركة الرياح

80 تستخدم التوربينات الهوائية الحديثة في

- (أ) طحن الحبوب (ب) توليد الكهرباء (ج) بناء السدود

81 تعمل المرايا المقعرة في المطهى الشمسي على..... أشعة الشمس

- (أ) تجميع (ب) تشتيت (ج) تفريق

82 تختزن مياه الأمطار أعلى السد طاقة.....

- (أ) حركة (ب) وضع (ج) كهربية

83 يتسبب حرق الوقود الحفري في حدوث.....

- (أ) البرق (ب) الاحتباس الحراري (ج) سقوط الثلج

84 تعتمد توربينات الرياح في عملها على طاقة..... الهواء

- (أ) حركة (ب) صوت (ج) جميع ما سبق

85 من عيوب طواحين الماء أنها لا تعمل في الماء.....

- (أ) الجاري (ب) الراكد (ج) المتدفق

86 يمكن أن تعمل الآلات الحاسبة الصغيرة باستخدام..... متصلة بخلايا شمسية صغيرة

- (أ) توربين (ب) بطارية (ج) مولد

87 تستخدم الطاقة الكهربائية المتولدة من الطاقة الشمسية في.....

- (أ) إنارة الشوارع (ب) تشغيل معدات الري (ج) جميع ما سبق

88 عندما يمتزج الماء الموجود في الهواء مع غاز..... تتكون الامطار الحمضية

- (أ) الاكسجين (ب) ثاني أكسيد الكربون (ج) الهيدروجين

89 تتحول الطاقة الشمسية إلى طاقة..... لتسخين الماء والطهي

- (أ) كيميائية (ب) حرارية (ج) كهربية

90 مدخلات الطاقة في الألواح الشمسية هي الطاقة.....

- (أ) الحركية (ب) الإشعاعية (ج) الكيميائية

91 تستخدم..... في توليد الكهرباء من طاقة حركة الرياح

- (أ) توربينات الرياح (ب) طواحين الماء (ج) جميع ما سبق

92 تسبب..... السيارات تهيج العينين

- (أ) عوادم (ب) أصوات (ج) أضواء



السؤال الثاني أكمل لما يأتي مع التصويب

1. من عيوب إنتاج الطاقة من مصادر الطاقة المتجددة أنها ذات تكلفة (مرتفعة)
2. يجب ترشيد استهلاك الوقود الحفري لأنه (غير متجدد وملوث للبيئة)
3. يمكن الحفاظ على الوقود الحفري عن طريق استخدام (الدراجات الهوائية)
4. يجب علينا (تقليل) حرق الوقود الحفري لعدم تلويث البيئة
5. من أكثر أنواع الوقود استخداما في محطات توليد الكهرباء (النفط)
6. تستخدم طاقة (حركة) التوربينات في تشغيل المولدات
7. من مصادر الطاقة غير المتجددة المستخدمة في توليد الكهرباء (الغاز الطبيعي)

8.	الوقود المستخدم في محطات توليد الكهرباء يخزن طاقة <u>(كيميائية)</u>
9.	الخشب من مصادر الطاقة <u>(المتجددة)</u>
10.	من امثلة الوقود الحيوي الخشب و <u>(الفحم النباتي)</u>
11.	يتكون النفط من تحلل بقايا <u>(كائنات بحرية)</u>
12.	المصادر غير المتجددة للطاقة تستهلك بمعدل <u>(اسرع)</u> من امكانية تجديدها
13.	تتكون <u>(الأمطار الحمضية)</u> عند اتحاد غاز ثاني أكسيد الكربون مع قطرات الماء في الهواء
14.	عوادم السيارات تسبب التهابات في <u>(العيون)</u>
15.	ترشيد استهلاك الطاقة الكهربائية يؤدي إلى الحفاظ على <u>(الوقود)</u>
16.	يسبب <u>(الضباب الدخاني)</u> تهيج الرئتين أو تلف الجهاز التنفسي
17.	المولد الكهربائي يحول الطاقة <u>(الحركية)</u> إلى طاقة <u>(كهربائية)</u>
18.	يعتبر <u>(البنزين)</u> من صور الوقود الحفري
19.	يستغرق الوقود <u>(الحفري)</u> ملايين السنين ليتكون
20.	المصادر <u>(المتجددة)</u> تستهلك بمعدل أبطأ من إمكانية تجديدها
21.	يعتبر <u>(الخشب)</u> مثالا على الوقود الحيوي
22.	المصدر الأولي لتكوين الوقود هو <u>(الشمس)</u>



ضع علامة (✓) أو علامة (×)

السؤال الثالث

1.	الاعتماد على الطاقة الشمسية كمصدر للطاقة المتجددة يتسبب في حدوث ظاهرة الاحتباس الحراري
----	--

✓	العائق الوحيد في استخدام مصادر الطاقة المتجددة انها مكلفة أكثر من الوقود الحفري	.2
✗	تتولد الطاقة الكهربائية من الألواح الشمسية بالاعتماد على طاقة حركة الرياح.	.3
✓	مصادر الطاقة المتجددة تتجدد باستمرار بمعدل أسرع من استهلاكنا لها	.4
✗	يمكن استخدام المرايا المقعرة في توليد الطاقة الكهربائية من ضوء الشمس	.5
✗	استخدام مصادر الطاقة المتجددة في توليد الكهرباء يتسبب في تلوث البيئة	.6
✗	السخانات الشمسية تستخدم في تسخين المياه بالاعتماد على طاقة حركة الرياح	.7
✗	تحتاج الطواحين الهوائية والطواحين المائية القديمة إلى الكهرباء لكي تعمل	.8
✗	لا يمكن الاستفادة من طاقة حركة الماء أو الرياح في توليد الكهرباء	.9
✓	يتم وضع قوانين وبذل مجهود لمنع ارتفاع نسب الضباب الدخاني في المدن الكبرى	.10
✗	يعتبر كلا من النفط والماء من مصادر الطاقة المتجددة النظيفة	.11
✓	تتولد الطاقة الكهربائية من التوربينات الهوائية الحديثة بالاعتماد على طاقة حركة الرياح	.12
✗	مصادر الطاقة غير المتجددة لا تسبب الاحتباس الحراري، وتتجدد باستمرار	.13
✓	الاحتباس الحراري يؤدي إلى حدوث تغير في المناخ	.14
✓	يتم وضع قوانين تمنع ارتفاع نسب الضباب الدخاني في المدن الكبيرة	.15

✓	16. يستخدم الوقود الحفري في توليد الكهرباء اللازمة لتشغيل الأجهزة في المنازل والمصانع
✗	17. يتم توليد معظم الطاقة الكهربائية في محطات الطاقة من المصادر المتجددة
✓	18. الكهرباء ذات أهمية كبيرة في حياتنا
✓	19. يجب ترشيد استهلاك الكهرباء والتعامل معها بحرص
✓	20. أصل تكون النفط في باطن الأرض هو بقايا الكائنات البحرية
✗	21. تعتبر الرياح هي العامل الاساسي لتكون الكثبان الرملية على الشواطئ وفي الصحاري
✓	22. تختلف الاخاديد عن بعضها من حيث اللون والشكل ووجود الخطوط
✓	23. وجود نباتات وجوانب منحدره في الاخدود دليل على تكون الاخدود بفعل جريان الماء
✗	24. الاخاديد هي نوع خاص من الوديان تتميز بجوانبه شديدة الانحدار وجدرانها المنخفضة
✗	25. يعتبر كلا من النفط والماء من مصادر الطاقة المتجددة النظيفة.
✓	26. تتولد الطاقة الكهربائية من التوربينات الهوائية الحديثة بالاعتماد علي طاقة حركة الرياح.
✓	27. عندما تنحت الانهار الصخور يمكن ان يتكون الوادي وعندما يجف النهر قد يتكون الاخدود
✗	28. اخدود وادي رم هو اكبر اخدود في العالم وتكون بفعل تدفق الماء الملايين السنين
✓	29. غالبا يتدفق خلال الاخاديد والوديان انهارا وجداول عبر اكثر نقاطها انخفاضا
✗	30. تساعد جذور نباتات اراضي الدلتا على ابطاء عملية الترسيب
✗	31. الدلتا هي ارض مثلثة الشكل تكونت بفعل عملية التجوية

✗	32. اخدود وادي رم هو اكبر اخدود في العالم وتكون بفعل تدفق الماء لملايين السنين
✓	33. غالباً يتدفق خلال الاخاديد والوديان انهارا وجداول عبر اكثر نقاطها انخفاضاً
✗	34. تساعد جذور نباتات اراضي الدلتا على ابطاء عملية الترسيب
✗	35. الدلتا هي ارض مثلثة الشكل تكونت بفعل عملية التجوية
✓	36. الرياح والرمال معا تتسبب في تآكل صخور الصحراء كما لو كانت آلة كشط وتحولها الى اشكال غريبة
✓	37. المسافة التي تتحركها الرمال في الصحراء تعتمد على قوة الرياح
✓	38. تكونت دلتا نهر النيل من تراكم الطمي نتيجة حدوث عملية الترسيب
✗	39. يتميز الوادي بأن جدرانه اكثر انحدارا من الاخدود واكثر ارتفاعا
✗	40. عندما يصب البحر رواسبه في النهر تتكون الدلتا
✓	41. كلما زادت سرعة تدفق النهر زادت عملية التعرية وزاد عمق الاخاديد
✗	42. يعتمد شكل الوادي على سرعة وحجم ومسار النهر
✓	43. ينتج من احتراق الوقود طاقة حرارية
✓	44. الضغط والحرارة من العوامل التي أدت إلى تكون الفحم في باطن الأرض
✓	45. يتسبب حرق الوقود الحفري بكميات كبيرة في ارتفاع درجة حرارة الأرض
✓	46. يمكن استخدام الوقود الحفري في إنتاج الكهرباء
✗	47. يستهلك الفحم بمعدل مساو للإمكانية تجده
✓	48. يستخدم الماء في توليد الطاقة الكهرومائية
✗	49. يتكون النفط سريعاً في فترة زمنية قصيرة بعد نفاذه
✓	50. يعود أصل النفط والغاز الطبيعي إلى بقايا حيوانات بحرية قديمة
✗	51. يعد الفحم المصنوع من الخشب من أنواع الوقود الحفري

✓	الادخنة الناتجة من احتراق الوقود الحفري تؤثر سلبا على البيئة	.49
✓	الغازات الناتجة من احتراق الوقود في محركات السيارات تتسبب في تهيج العين والرئة	.50
✗	ينتج عن احتراق الفحم والنفط غاز الاكسجين الذي تتسبب زيادته في تلوث البيئة	.51
✗	تتحول الطاقة الشمسية الى طاقة حرارية من خلال الألواح الشمسية	.52
✓	الامطار الحمضية تتسبب في تغير الطبيعة الكيميائية للبحيرات وموت الاسماك	.53
✗	تستخدم توربينات الرياح لتوليد الطاقة الكهربائية من الماء	.54
✓	الضباب الدخاني الناتج من احتراق الوقود الحفري يتسبب في تلف الجهاز التنفسي	.55
✗	تستخدم كلا من الطواحين الهوائية القديمة والتوربينات الهوائية الحديثة في توليد الكهرباء	.56
✓	الخلايا الشمسية تمتص الطاقة الاشعاعية من الشمس وتحولها مباشرة الى طاقة كهربائية	.57
✗	تتسبب زيادة نسبة غاز ثاني اكسيد الكربون في انخفاض درجة حرارة الارض	.58
✗	الألواح الشمسية كبيرة الحجم يمكنها امداد مدن كاملة بالطاقة الحرارية	.59
✓	تتحول الطاقة الميكانيكية الى طاقة كهربائية من خلال المولدات الكهربائية.	.60
✓	ترشيد استهلاك الطاقة الكهربائية يساهم في الحد من مشكلة الاحتباس الحراري	.61
✓	في حالة زيادة شدة الرياح تقل الطاقة الكهربائية الناتجة من التوربينات الهوائية.	.62
✓	من عيوب الاعتماد على طاقة حركة الرياح كمصدر للطاقة انها غير مضمونة	.63

✓	64. احتراق الوقود الحفري واستخدام المواد الكيماوية في المصانع من اسباب تلوث المدن الكبرى
✓	65. تستخدم كلا من الطواحين الهوائية القديمة والطواحين المائية القديمة في طحن الحبوب
✓	66. تتسبب الامطار الحمضية في تغير الطبيعة الكيماوية للتربة وموت النباتات
✗	67. تتميز التوربينات الهوائية الحديثة بأنها اقصر من الطواحين الهوائية القديمة
✗	68. تنتج الامطار الحمضية من اتحاد غاز الاكسجين مع قطرات الماء في الهواء
✗	69. عدد اذرع الطواحين الهوائية القديمة اقل من عدد اذرع التوربينات الهوائية الحديثة
✓	70. ترشيد استهلاك الطاقة الكهربائية يساهم في الحفاظ على مخزون الوقود الحفري
✓	71. شفرات الطواحين الهوائية القديمة بها فتحات على عكس شفرات التوربينات الهوائية الحديثة
✗	72. يمكن استخدام الطاقة الشمسية كمصدر للطاقة الحرارية في تدفئة المنازل من خلال استخدام المرايا المجمعة
✓	73. التوسع في الانشطة الصناعية والزراعية ادى الى زيادة التلوث حول العالم
✗	74. تستخدم الخلايا الشمسية لزراعة المحاصيل في غير موسمها
✓	75. اللواح الشمسية الصغيرة للغاية يمكنها امداد مصباح واحد فقط بالطاقة
✓	76. تتسبب الامطار الحمضية في تآكل الصخور والمباني...
✗	77. الماء الموجودة خلف السد تخزن طاقة حركة
✓	78. تتحول الطاقة الاشعاعية والضوئية الى طاقة حرارية داخل الصوب الزراعية فتنمو المحاصيل في مناخ دافئ.

✓	مخرجات نظام الألواح الشمسية هي الطاقة الكهربائية.	.79
✓	تساعدنا الصوب الزراعية على زراعة المحاصيل الصيفية في فصل الشتاء	.80
✓	من طرق الحفاظ على الوقود الحفري ترشيد استهلاك الكهرباء.	.81
✗	من عيوب طواحين المياه انها لا تعمل في حالة عدم هبوب الرياح	.82
✓	تنتج الطاقة الحركية من اندفاع الماء من الشلالات	.83
✗	يمكن توليد الكهرباء من السدود باستخدام طاقة حركة الرياح	.84
✓	العائق الوحيد في استخدام مصادر الطاقة المتجددة انها مكلفة أكثر من الوقود الحفري	.85
✓	مصادر الطاقة المتجددة تتجدد باستمرار بمعدل اسرع من استهلاكنا لها	.86
✓	يتم وضع قوانين وبذل مجهود لمنع ارتفاع نسب الضباب الدخاني في المدن الكبرى	.87
✓	تتولد الطاقة الكهربائية من التوربينات الهوائية الحديثة بالاعتماد علي طاقة حركة الرياح	.88
✗	الاعتماد على الطاقة الشمسية كمصدر للطاقة المتجددة يتسبب في حدوث ظاهرة الاحتباس الحراري	.89
✗	تتولد الطاقة الكهربائية من الألواح الشمسية بالاعتماد على طاقة حركة الرياح	.90
✗	يمكن استخدام المرايا المقعرة في توليد الطاقة الكهربائية من ضوء الشمس	.91
✗	استخدام مصادر الطاقة المتجددة في توليد الكهرباء يتسبب في تلوث البيئة	.92
✗	السخانات الشمسية تستخدم في تسخين المياه بالاعتماد على طاقة حركة الرياح	.93

94.	تحتاج الطواحين الهوائية والطواحين المائية القديمة الى الكهرباء لكي تعمل	x
95.	لا يمكن الاستفادة من طاقة حركة الماء او الرياح في توليد الكهرباء.	x
96.	يعتبر كلا من النفط والماء من مصادر الطاقة المتجددة النظيفة	x



أكتب المصطلح العلمي

السؤال الرابع

1.	وقود ينتج عن احتراقه في محركات السيارة غازات تسبب تهيج العين والرئة	<u>الوقود الحفري</u>
2.	غاز ينتج عن احتراق الوقود الحفري وتتسبب زيادة نسبته في الهواء في تلوث البيئة	<u>ثاني أكسيد الكربون</u>
3.	امطار تتكون من اتحاد غاز ثاني اكسيد الكربون مع قطرات الماء في الهواء.	<u>امطار حمضية</u>
4.	ارتفاع درجة حرارة الأرض ببطء نتيجة احتباس الحرارة فيها	<u>الاحتباس الحراري</u>
5.	طاقة تتجدد باستمرار بمعدل اسرع من استهلاكنا لها.	<u>الطاقة المتجددة</u>
6.	بناء على النهر يستخدم لتوليد الطاقة الكهرومائية باستخدام طاقة حركة الماء	<u>السد</u>
7.	تكنولوجيا تستخدم لتحويل الطاقة الشمسية إلى طاقة كهربية	<u>الالواح الشمسية</u>
8.	تكنولوجيا حديثة تستخدم لتوليد الكهرباء من طاقة حركة الرياح	<u>التوربينات الهوائية الحديثة</u>
9.	آلة ابتكرها الانسان قديما لطحن الحبوب باستخدام طاقة حركة الماء	<u>الطواحين المائية</u>
10.	مصدر الطاقة للسخانات الشمسية	<u>الشمس</u>
11.	مصدر الطاقة للطواحين المائية القديمة	<u>الماء</u>

<u>الطاقة الاشعاعية</u>	الاشعة الصادرة من الشمس	.12
<u>الطاقة الشمسية</u>	الطاقة الضوئية والحرارية الناتجة من الشمس	.13
<u>السخانات الشمسية</u>	الواح مصنوعة من انابيب سوداء تستخدم لتسخين المياه على اسطح المنازل	.14
<u>الرياح</u>	مصدر الطاقة لكل من الطواحين الهوائية القديمة والتوربينات الهوائية الحديثة	.15
<u>المرايا المقعرة (المجمعة)</u>	نوع من المرايا يعمل على تركيز وتجميع اشعة الشمس لتسخين الطعام	.16
<u>الطاقة الكهرومائية</u>	طاقة تنتج من اندفاع الماء عبر السدود وتنتقل الى المدن عبر الاسلاك النحاسية	.17
<u>طاقة وضع الجاذبية</u>	الطاقة المخزنة داخل الماء خلف السدود	.18
<u>الطاقة الكهربائية</u>	الطاقة الناتجة من التوربينات الهوائية الحديثة	.19
<u>المولد الكهربائي</u>	جهاز بداخل السد يحول الطاقة الميكانيكية الى طاقة كهربائية	.20
<u>الطاقة الشمسية</u>	مدخلات الطاقة في الصوب الزراعية	.21
<u>الوادي</u>	منطقة منخفضة بين جبلين لها جوانب اقل انحدارا من الاعدود	.22
<u>الكثبان الرملية الصغيرة</u>	تلال من تجمعات الرمال تكونت بفعل الماء على الشواطئ	.23
<u>الاشنيات</u>	كائنات دقيقة تنتج احماض اثناء نموها على الصخور تتغلل داخل الصخور وتعمل على تأكلها	.24
<u>الامطار الحمضية</u>	امطار تنتج من اتحاد ثاني اكسيد الكربون مع الماء الموجود في الهواء وتتسبب في تجوية الصخور كيميائيا	.25

<u>الرواسب</u>	قطع الصخور الصغيرة التي تفتت بفعل التجوية ثم تحركت من مكانها بفعل عوامل النقل	.26
<u>الجابية</u>	قوة تتسبب في سحب الصخور من جوانب الجبل الى اسفل	.27
<u>الرياح الخفيفة</u>	احدى عوامل الطقس تتسبب في نقل كمية صغيرة من رمال الصحراء مسافة صغيرة	.28
<u>الرياح القوية</u>	احدى عوامل الطقس التي تتسبب في نقل كمية كبيرة من رمال الصحراء المسافة كبيرة	.29
<u>الامطار</u>	احدى عوامل الطقس تتسبب في تجريف التربة الزراعية القريبة من المنحدرات الجبلية	.30
<u>الدلتا</u>	ارض رطبة واسعة تكونت نتيجة ترسب طمي الانهار عند التقائه بمياه البحر الساكنة	.31
<u>الكثبان الرملية الكبيرة</u>	تلال من الرمال تكونت بفعل الرياح في الصحراء	.32
<u>الآخدود</u>	واد عميق جوانبه شديدة الانحدار يتكون نتيجة تدفق الماء لفترة طويلة على سطح الارض	.33
<u>الآخدود العظيم</u>	اكبر آخدود في العالم ويتواجد في الولايات المتحدة الامريكية واستغرق تكوينه ملايين السنين	.34
<u>الطمي</u>	قطع صغيرة جدا من الرمال او الطين او المواد الصخرية	.35



اجب بما هو مطلوب

السؤال الخامس

1- علل : حدوث ظاهرة الاحتباس الحراري ؟

- بسبب تجمع غاز ثاني أكسيد الكربون الناتج من حرق الوقود في الهواء مكون طبقة تحبس الحرارة في الأرض

- 2- علل : يمكننا الشعور بالدفء في الليل على الرغم من غياب الشمس ؟
- لأن الأرض تمتص طاقة الشمس أثناء النهار وتبعثها ليلاً مما يشعرنا بالدفء
- 3- ماذا يحدث عند اتحاد غاز ثاني أكسيد الكربون مع بخار الماء الموجود في الهواء ؟
- تتكون الأمطار الحمضية
- 4- اذكر استخدامات الكهرباء الناتجة من الألواح الشمسية ؟
- إنارة الشوارع وتشغيل الأجهزة الكهربائية وتشغيل معدات الري
- 5- اذكر وظيفة الطواحين المائية والهوائية القديمة ؟
- تستخدم في طحن الحبوب
- 6- استخدمت قديماً طواحين الهواء لطحن الحبوب ما هي الطاقة التي اعتمدت عليها ؟
- طاقة حركة الرياح
- 7- ماذا يحدث عند ارتفاع نسب الضباب الدخاني في المدن الكبرى ؟
- يسبب تهيج العيون والرئة وتلف أنسجة الجهاز التنفسي
- 8- سقوط ضوء الشمس على الألواح الشمسية ؟
- تتحول الطاقة الشمسية إلى طاقة كهربائية
- 9- اذكر وظيفة التوربينات الهوائية الحديثة ؟
- توليد الكهرباء
- 10- ما الأضرار الناتجة عن الأمطار الحمضية ؟
- تغير الطبيعة الكيميائية للتربة والبحيرات مما يؤدي إلى موت الأشجار وموت الأسماك
 - تأكل الصخور والمباني
- 11- اذكر أحد عيوب الاعتماد على الرياح كمصدر للطاقة ؟
- الرياح لا تهب أحياناً
- 12- علل : تعد الرياح من عوامل التعرية ؟
- لأنها تتسبب في تحريك الرمال والتربة من مكان لآخر
- 13- وضح نوع التجوية عند تكوين مادة جديدة مثل تغير لون الصخور ؟
- تجوية كيميائية



14- ما الدليل على تكون الأخدود بسبب مجرى مائي ؟

• وجود أشجار ونباتات وجوانبه المنحدرة نتيجة تآكل جوانبه بفعل المياه

15- علل : أراضى الدلتا عالية الخصوبة ؟

• لأنها تحتوى على كمية كبيرة من الطمي

16- ماذا يحدث عند تفاعل الأكسجين مع الحديد المكون للصدور ؟

• يتكون صدأ أحمر يضعف من تماسك الصدور ويسبب تجوية كيميائية

17- علل : اختفاء القلاع الرملية على الشواطئ ؟

• بسبب اصطدام الأمواج بها وتحريك الرمال من أماكنها

18- ما الأضرار الناتجة عن الأمطار الحمضية ؟

• تغير الطبيعة الكيميائية للتربة والبحيرات مما يؤدي إلى موت الأشجار وموت الأسماك و

تآكل الصدور والمباني

19- اذكر أحد عيوب الاعتماد على الرياح كمصدر للطاقة ؟

• الرياح لا تهب أحياناً

20- اذكر ثلاثة من مصادر الطاقة المتجددة ؟

• الرياح / الماء / الشمس

21- اذكر مصادر للطاقة النظيفة التي يمكن أن تعمل بها السيارات الحديثة ؟

• الطاقة الشمسية

22- اذكر وظيفة التوربينات المائية ؟

• الحصول على الطاقة الكهربائية

23- علل : تعد الرياح من عوامل التعرية ؟

• لأنها تتسبب في تحريك الرمال والتربة من مكان لآخر

24- وضح نوع التجوية عند تكوين مادة جديدة مثل تغير لون الصدور ؟

• تجوية كيميائية

25- ما الدليل على تكون الأخدود بسبب مجرى مائي ؟

• وجود أشجار ونباتات وجوانبه المنحدرة نتيجة تآكل جوانبه بفعل المياه

مذكرتي
Moztop.com

لن ننطقن؛ ببساطه ما دمت

تجاهد، تحاول، تريد، وتضيء

قلبك كل مرة



26- علل : أراضي الدلتا عالية الخصوبة ؟

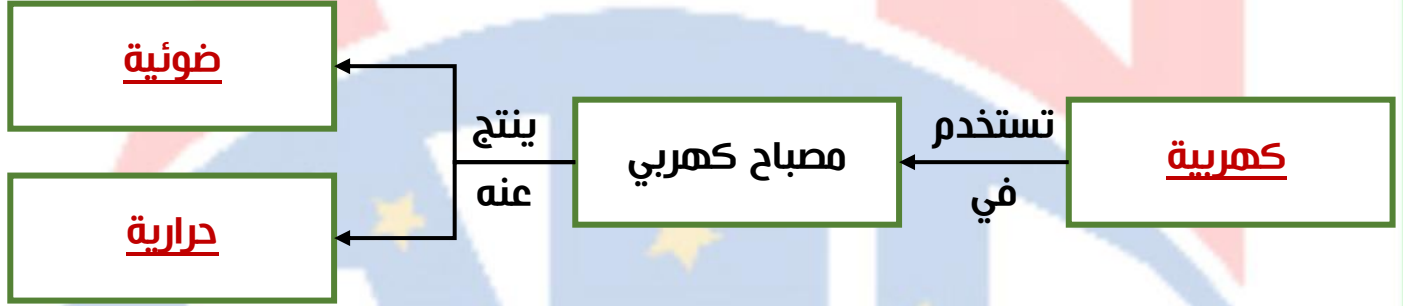
• لأنها تحتوي على كمية كبيرة من الطمي



اسئلة متنوعة

السؤال الخامس

2. أكمل المخطط التالي.....

مذكرتي
Madrty.com

مراجعات النخبة

حتى لو أنت

قطعة بسبوسة

محتاج حد يفكر أنك حلو

Trust Academy Online

مراجعات النخبة
من
تراست أكاديمي اونلاين
2025

أكاديمية تراست
اونلاين
ابتدائي-إعدادي-ثانوي

مؤكدي
Madr.com

لغات - تجريبي - عربي - أزهرى

ناشيونال - انترناشيونال

(مناهج امريكي - كامبردج - مناهج خليجية)



- متاح حجز مجموعات الشرح الشهرية
- مع فريق اساتذة اعداد مراجعات النخبة
- أنظمة مجموعات شهرية تناسب الجميع
- مجموعات تأسيس لجميع المواد والاعمار
- قسم خاص للغات الاجنبية



CONNECT US
01022766007