

مراجعات النخبة

بنك أسئلة المهارات المهنية

مراجعة أبريل الفصل الدراسي الثاني 2025

المهارات المهنية



الصف

السادس

الابتدائي



إعداد
أ/ منال عبادي

أكاديمية تراست اونلاين
المدير التنفيذي
أ/ عمرو محي
01022766007

مذكرتي
Monkey.com

**Trust Academy
Online**

**مراجعات النخبة
من
تراست أكاديمي اونلاين
2025**

**أكاديمية تراست
اونلاين
ابتدائي-إعدادي-ثانوي**

مؤكدي
Madr.com

لغات - تجريبي - عربي - أزهرى

ناشيونال - انترناشيونال

(مناهج امريكي - كامبردج - مناهج خليجية)



- متاح حجز مجموعات الشرح الشهرية
- مع فريق اساتذة اعداد مراجعات النخبة
- أنظمة مجموعات شهرية تناسب الجميع
- مجموعات تأسيس لجميع المواد والاعمار
- قسم خاص للغات الاجنبية



**CONNECT US
01022766007**

السؤال الأول: اختر الإجابة الصحيحة:-

١ تعمل السيدة روزوم مورتون..... في مستشفى بالولايات المتحدة الأمريكية

أ- معلمة	ب - ممرضه	ج- مدربة	د - مربية
----------	-----------	----------	-----------

٢ يقدم الممرضون..... للأشخاص الذين يحتاجون إليها

أ- الرعاية	ب - الطعام	ج - الأفكار	د - الملابس
------------	------------	-------------	-------------

٣ تقدم السيدة روزوم مورتون نصائح للشباب لاتباع نمط حياة

أ- صحي	ب - سريع	ج - بطئ	د - سيئ
--------	----------	---------	---------

٤ تعتبر مهارة من المهارات الشخصية

أ- التفكير التحليلي	ب - الفنيه المهنيه	ج - استخدام البرامج	د - تنسيق المشاريع
---------------------	--------------------	---------------------	--------------------

٥ من الادوات المستخدمه عند صناعه فانوس

أ- غراء لاصق	ب- قطع خشب	ج- مسدس شمع	د- جميع ما سبق
--------------	------------	-------------	----------------

٦ تعد مهارة تنسيق وتصميم الحدائق من المهارات

أ- الشخصية	ب - الفنية	ج - الفكرية	د - التحليلية
------------	------------	-------------	---------------

٧ يتم أضافه إلى ماء المزهريه لحفظ الأزهار

أ- قرص أسبرين	ب- قطعة قماش	ج - قطعه بلاستيكية	د - ماده غذائية
---------------	--------------	--------------------	-----------------

٨ يجب ارتداء الواقيه لحماية العينين عند صناعه الفانوس

أ- الاحذيه	ب- النظارات	ج- الخوذه	د- الاقنعه
------------	-------------	-----------	------------

٩ يجب غمر سيقان الأزهار لمدة ساعة في ماء قبل حفظها

أ- ساخن	ب - بارد	ج - مغلي	د - دافئ
---------	----------	----------	----------

١٠ التنسيق الرأسي للأزهار يتم في الأواني ذات الفوهة

أ- الواسعة	ب - الكبيرة	ج - الضيقة	د الضخمة
------------	-------------	------------	----------

١١ تعمل السيدة روزوم مورتون ممرضة في قسم

أ-القلب	ب-الجراحه	ج- الطوارئ	د- الأسنان
---------	-----------	------------	------------

١٢ يتلقى الممرضون مستمرة في مجال عملهم

أ-مشاريع	ب- تدريبات	ج-أموال	د- هدايا
----------	------------	---------	----------

١٣ لقبها المصريون ب "أم المصريين" تعبيراً عن حبهم واحترامهم لها.....

أ-صفية زغلول	ب-سميحة ايوب	ج- سميره موسى	د- عائشه عبد الرحمن
--------------	--------------	---------------	---------------------

١٤ صورت السيد روزوم مورتون حياتها ك..... أثناء جائحة كورونا

أ-طباخه	ب- معلمه	ج- مرضه	د- حماميه
---------	----------	---------	-----------

١٥ يمكن اضافته بعض غرز التطريز ل.....الفانوس

أ-تزيين	ب- تجميع	ج- لصق	د- نقل
---------	----------	--------	--------

١٦ المهارات من أهم أنواع المهارات التي يجب أن يمتلكها الأشخاص

أ-الشخصيه	ب-العالميه	ج-الفنيه	د-الرسميه
-----------	------------	----------	-----------

١٧ التدريب الأكاديمي يعمل على تزويد الأفراد بالمهارات الخاصة بعملهم

أ-الفنيه	ب-السلميه	ج- السياسيه	د- العالميه
----------	-----------	-------------	-------------

١٨ من طرق تنسيق الأزهار.....

أ-الرأسى	ب- الأفقى	ج- العلوى	د- الملون
----------	-----------	-----------	-----------

١٩ يتم إضافة..... إلى ماء المزهريه لمد الأزهار بالطاقة

أ-الألوان	ب- السكر	ج- الملح	د-الورق
-----------	----------	----------	---------

٢٠ عند تنسيق الأزهار تقطع سيقان الأزهار قطعاً..... قبل وضعها في المزهريه

أ-رأسيا	ب- مانلا	ج-أفقا	د- دائرى
---------	----------	--------	----------

٢١ حول منزل آل زغلول المعروف "بمنزل الأمه " إلى.....

أ-مسرح	ب- سينما	ج- برج سكنى	د-متحف
--------	----------	-------------	--------

٢٢ من العوامل التي تساعد على جذب العملاء لشراء المنتجات.....

أ-شعار جذاب	ب- مكان العرض	ج- الترحيب بالعملاء	د- جميع ما سبق
-------------	---------------	---------------------	----------------

٢٣ يستخدم فن في إعادة تدوير الملابس

أ-التصوير	ب- التطريز	ج- الشعر	د- الأدب
-----------	------------	----------	----------

٢٤ تم اكتشاف أول عمل مطرز داخل مقبرة.....

أ-أمريكيه	ب- فرعونيه	ج- هنديه	د- إنجليزيه
-----------	------------	----------	-------------

٢٥ لإعادة تدوير الملابس القديمه تستخدملتطريزها

أ-الصور القديمه	ب- الخيوط الملونه	ج- القطع المعدنيه	د- قطع مطاطيه
-----------------	-------------------	-------------------	---------------

٢٦ يمكن استخدام الحصول على تصميمات جديدة للتطريز

أ-المجلات	ب- الإنترنت	ج- اللوحات الجدارية	د- جميع ما سبق
٢٧ عند تصميم منتج يجب ابتكار جذاب للترويج له			
أ-حجم	ب- علامه	ج- شعار	د- غلاف
٢٨ يفضل صناعه الفانوس من لسهولة التعامل معه			
أ-البلاستيك	ب- الخشب	ج- الحديد	د- الالومنيوم
٢٩ تعتبر من التصاميم المستوحاه من الطبيعة			
أ-أوراق الشجر	ب- الأشكال الهندسيه	ج- الأشكال الدائريه	د- الأشكال التقليديه
٣٠ يمكن صنع ازياء المسرحية الصفيه من			
أ-قطع حديد	ب- النسيج الملون	ج- الماء	د- الصخور
٣١ سيده مصريه تزوجت من القاضى المصرى سعد زغول باشا هى			
أ-صفية زغول	ب-سميحه ايوب	ج- سميره موسى	د- عائشه عبد الرحمن
٣٢ تعمل السيده روزوم مورتون ممرضه فى قسم			
أ-القلب	ب-الطوارئ	ج-الجراحه	د- الأسنان
٣٣ يعتبر..... جزء من المسرحية ككل			
أ-الأعداد	ب- المشهد	ج- المكان	د- الزمان
٣٤ يجب أن يكون لكل بداية وعقدة وخاتمة			
أ-مشهد	ب- عقده	ج- إطار	د-أعداد
٣٥ تعتبر..... هى سلسله من الأحداث المترابطة			
أ-المشهد	ب- الحبكه	ج- الأعداد	د- الموضوع
٣٦ الشخص المسموح له بالتعامل مع أسلاك ومعدات الأضاءه			
أ-المخرج	ب- الممثل	ج- الفنى	د- المعلم
٣٧ أحد العاملين الأساسيين بالمسرحيه			
أ-الطبيب	ب- المعلم	ج- السباك	د- المخرج
٣٨ يمكن صنع المسرحيه الصفيه من النسيج الملون			
أ-أزياء	ب- شخصيات	ج- اضاءه	د- احداث
٣٩ يعتبر فن من الفنون القديمه			

أ- التطريز	ب- الجرافيك	ج- الكرتون	د- التجريدي
------------	-------------	------------	-------------

٤٠ لاضافه مساحه الى العرض بشكل عمودى نستخدم.....

أ- الرفوف	ب- الشاشات	ج- الملصقات	د- العلامات
-----------	------------	-------------	-------------

٤١ استخدم المصريون القدماء الخيوط المصنوعه من لصناعه القطع المميزه

أ- القطن	ب- الذهب	ج- المعدن	د- المطاط
----------	----------	-----------	-----------

٤٢ للحفاظ على الازهار بعد قطفها يجب عدم تعرضها ل

أ-المياه الباردة	ب- تيارات هواء	ج- الأسمده الطبيعيه	د- المبيدات الحشريه
------------------	----------------	---------------------	---------------------

٤٣ يتلقى الممرضون مستمره فى مجال عملهم.

أ-مشاريع	ب- تدريبات	ج- أموال	د- هدايا
----------	------------	----------	----------

٤٤ التدريب المهنى يزود الأفراد بمهارات

أ-فنيه	ب- سياحيه	ج- القدره على التكيف	د- المرونه
--------	-----------	----------------------	------------

٤٥ يمكن استخدام لاختفاء الفوضى

أ-لافتات	ب- شاشات عرض	ج-غطاء طاولة طويل	د- جميع ما سبق
----------	--------------	-------------------	----------------

٤٦ من أنواع غرز التطريز المستخدمة عند إعادة تدوير الملابس

أ-السلسله	ب- البطانيه	ج- الفرع	د- جميع ما سبق
-----------	-------------	----------	----------------

٤٧ للحفاظ على الازهار بعد القطف يجب وضعها بعيدة عن.....

أ-الماء	ب-الأسمده	ج- المبيدات	د- الشمس
---------	-----------	-------------	----------

٤٨ إنتاج ملابس جديدة يستهلك كميات كبيرة من.....

أ-البلاستيك	ب- الطاقه	ج-الأحجار	د- الماء
-------------	-----------	-----------	----------

٤٩ كان منزل ال زغلول يعرف ب

أ-بيت الرجال	ب- بيت الأمه	ج- مكتبه الشعب	د- دار الحكمة
--------------	--------------	----------------	---------------

٥٠ يلزم للنجاح فى العمل.....

أ-السعى	ب-تنميه المهارات الشخصيه	ج-كل ما سبق	د- لا شئ مما سبق
---------	--------------------------	-------------	------------------

٥١ عباره عن رمز أو كلمه تعبر عن العمل

أ-الصوره	ب- الشعار	ج- الشاشه	د- اللافته
----------	-----------	-----------	------------

٥٢ عملت السيدة صفية زغلول على تعزيز حقوق.....

٥٣ تشمل المهارات الفنية.....
 أ-المراه المصريه ب-الفنان المصري ج- الفلاح المصري د- الطفل المصري

٥٤ كانت السيدة صفية زغلول تجيد اللغة.....
 أ-التفكير التحليلي ب- التفكير الابداعي ج- تصميم الأزياء د- الوعي الذاتى

٥٥ بعد التمرير مهنة اساسيه في كل.....
 أ-الفرنسيه ب- الصينيه ج- الألمانيه د-التركيه

٥٦ توضع الأزهار بشكل متدرج في الطول في التنسيق.....
 أ-المصانع ب-المدارس ج- المتاجر د- المستشفيات

٥٧ يحرص الممرضون على تقديم..... للاشخاص الذين يحتاجون لها
 أ-الرأسى ب- المتماثل ج- غير المتماثل د- غير الرأسى

٥٨ اذا كان الشخص الذي يعاني الاختناق ويستطيع التنفس يجب تشجيعه على
 أ-النقود ب-الرعايه ج-الملابس د-الكتب

٥٩ أول خطوات اعاده تدوير الملابس بالتطريز فى تحديد.....
 أ-الكلام ب-السعال ج- القئ د- الصراح

٦٠ تعد من الوسائل التي تتيح للطالب اكتساب المهارات الشخصية.....
 أ-مساحه ب- الوان ج- خيوط د- غرز

٦١ الأوراق الموجودة بأسفل ساق الزهرة سريعة.....
 أ-العمل لفترة محددة ب- السفر للخارج ج-ترك الدراسه د-لا شئ مما سبق

٦٢ تعد من الوسائل التي تتيح للطالب اكتساب المهارات الشخصية.....
 أ-النمو ب- التلون ج- التعفن ب- التكاثر

٦٣ يمكن للطالب..... ان يعمل لفترات محددة من الوقت.
 أ- العمل لفترة طويلة ب- السفر للخارج ج- ترك الدراسه د- التقدم الى فرص التدرج

٦٤ يساهم..... في تكوين علاقات اجتماعية، وذلك من خلال عمله مع الآخرين.
 أ- صغير السن ب- كبير السن ج- كلاهما د- لا شئ مما سبق

٦٥ يجب إجراء عملية تبريد للأزهار بغرس سيقانها في ماء بارد لمدة
 أ- العمل التطوعي ب- العمل الاجباري ج- السفر للخارج د- لا شئ مما سبق

أ-ساعه	ب ساعتين	ج ٣ ساعات	د- ٤ ساعات
--------	----------	-----------	------------

٦٦ يعتبر فن تنسيق الأزهار من الفنون

أ- الجديدة	ب-الحديثة	ج- القديمة العريقة	د التقليدية
------------	-----------	--------------------	-------------

٦٧ اكتشف أول عمل تطريز في مقبرة الملك.....

أ-توت عنخ امون	ب- رمسيس	ج- اخناتون	د- امنحتب
----------------	----------	------------	-----------

٦٨ يساعد فن..... في إعادة تدوير الملابس.

أ-الرسم	ب-التطريز	ج- التمثيل	د- الشعر
---------	-----------	------------	----------

٦٩ من أنواع الغرز.....

أ-السراجة	ب-البطانية	ج- الفرع	د- كل ما سبق
-----------	------------	----------	--------------

٧٠ فن التطريز هو فن صناعه.....

أ-الكتب التراثية	ب-التمائيل المنحوتة	ج- الملابس المنزليه	د- المبانى
------------------	---------------------	---------------------	------------

٧٢ يتبع منسقو الأزهار أساليب..... لتنسيق الازهار بعد قطفها .

أ مختلفة	ب- متشابهة	ج- متطابقة	د متكررة
----------	------------	------------	----------

٧٣ يجب إجراء عملية تبريد للأزهار بغمر سيفانها في

أ-ماء بارد	ب-ماء دافئ	ج- ماء مثلج	د-ماء فاتر
------------	------------	-------------	------------

٧٤ هم أول من استخدم فن التطريز لتزيين الملابس والمنسوجات.

أ-الأمريكيون	ب-الهنود	ج- القدماء المصريين	د- الصينيون
--------------	----------	---------------------	-------------

٧٥ عند اختيار الزهور للتنسيق يجب أن تكون سيفانها

أ- لينه	ب- مفككه	ج- متماسكه	د- مجزاء
---------	----------	------------	----------

٧٦ لحماية البيئه يجب الاهتمام ب

أ-رش المبيدات	ب-حرق المخلفات	ج- اعاده التدوير	د- استهلاك الموارد
---------------	----------------	------------------	--------------------

٧٧ ركزت السيدة صفية زغلول على حقوق

أ-الطفل	ب-المراه	ج- الرجال	د- الشباب
---------	----------	-----------	-----------

٧٨ يستخدم التنسيق للازهار في الأواني ذات الفوهة الضيقة

أ- المتناظر	ب - غير المتناظر	ج- الرأسى	د- العشوائى
-------------	------------------	-----------	-------------

٧٩ من المواد اللازمة عند صناعة فانوس



أ-خشب	ب-ورق صنفره	ج- طلاء	د- كل ماسبق
-------	-------------	---------	-------------

٨٠ يتلقى العاملون في مجال التمريض..... لكي يتمكنوا من تقديم الاسعافات الاولييه

أ-وجبات	ب-تدريباً	ج- اموال	د- ملابس
---------	-----------	----------	----------

٨١ يمكننا بناء الديكور الخاص بالمسرحية من

أ-الكرتون	ب-الورق	ج- الكراسي	د- كل ما سبق
-----------	---------	------------	--------------

٨٢ لتقليل استخدام الطاقة نقوم ب..... الملابس.

أ-اعادة تدوير	ب-صناعة	ج- غسل	د- كي
---------------	---------	--------	-------

٨٣ رائدة أعمال حاصلة على ماجستير في تخطيط المدن

أ-روزم مورتن	ب-ربيكاهوى	ج- صفية زغلول	د- أم كلثوم
--------------	------------	---------------	-------------

٨٤ ولد احمد مستيجر في محافظة.....

أ-الدقهلية	ب-المنوفية	ج- الأسكندرية	د- القاهرة
------------	------------	---------------	------------

٨٥ من إجراءات السلامة ضد الأمراض ارتداء العاملون في مجال الرعاية الصحية معدات الوقاية

الشخصية مثل.....

أ-الكمامات	ب-النظارات	ج- القفازات	د- كل ما سبق
------------	------------	-------------	--------------

٨٦ ما هو الرمز المناسب لجمعية خيرية.....

أ-زهرة اللوتس	ب-النمر	ج- البرج	د- المقص
---------------	---------	----------	----------

٨٧ شاركت صفية زغلول في ثورة ١٩١٩ لتحرير مصر من الإحتلال.....

أ-البريطاني	ب-الفرنسي	ج- الروسي	د- الألماني
-------------	-----------	-----------	-------------

٨٨ من المهارات الشخصية

أ-المرونة	ب-التفكير التحليلي	ج- الوعي الذاتى	د- كل ما سبق
-----------	--------------------	-----------------	--------------

٨٩ تقدم السيدة روزم مورتن نصائح للشباب لاتباع نمط حياة

أ-صحي	ب-سريع	ج- بطئ	د- سيئ
-------	--------	--------	--------



السؤال الثاني : ضع كلمة (صح) أو (خطأ)

١	عند تأليف مسرحية يجب على كل فرد في مجموعتك المساهمة في أفكار إبداعية. ()
٢	يجب أن يتناغم المشهدان ليخبرا قصة واحدة مترابطة. ()
٣	يمكن إعداد الأزياء والعناصر الداعمة من البيئة المحيطة بك. ()
٤	الحرص على اتباع الاحتياطات أثناء وجودك على خشبة المسرح. ()
٥	المشهد هو جزء من المسرحية ككل. ()
٦	يرجع سبب تسميت صافية زغول إلى والدها ()
٧	امتنعت النساء عن المشاركة في ثورة ١٩١٩ ضد الاحتلال البريطاني ()
٨	وتدرجت أعمال النساء في ثورة ١٩١٩ من توقيع العرائض إلى إطلاق حملات المقاطعة. ()
٩	قامت ثورة ١٩١٩ لتحرير مصر من الاحتلال البريطاني. وحققت الثورة أهداف ()
١٠	سميت بعض الشوارع في القاهرة فقط باسم صافية زغول ()
١١	يعتبر العمل التطوعي من أساسيات تحقيق التماسك الاجتماعي في أي مجتمع. ()
١٢	ونقلت الصور التي التقطتها رزوم مورتون خلال جائحة كورونا، إجراءات السلامة المتبعة ()
١٣	يتم اتباع الإجراءات الاحترازية في المستشفيات بصفة عامة لتفادي تفشي فيروس كورونا. ()
١٤	السيدة مورتون طبيبة في قسم الجراحة، وتعنى بالمرضى. ()
١٥	إذا لم يتمكن من الشخص الذي يعاني من الاختناق التكلم أو التنفس فقم بإجراء ضغطات البطن ()
١٦	يمكن اكتساب بعض المهارات الشخصية من خلال التعلم الأكاديمي. ()
١٧	يمكن للطلاب المشاركة في عدد من التجارب خارج المدرسة للاطلاع على المهارات الشخصية. ()
١٨	تقود العلاقات الاجتماعية المكونه من العمل التطوعي الى تطوير الذات وتعلم مهارات جديد. ()
١٩	يستخدم التنسيق غير المتماثل مع الأواني ذات الفوهة الضيقة ()
٢٠	يعتبر من تنسيق الزهور من الفنون العريقة القديمة. ()
٢١	للحفاظ على الزهور بعد قطعها يجب قطع الساق قطعاً مثلثاً ()
٢٢	يفضل وضع الأزهار في مكان شديد الإضاءة. ()
٢٣	في التنسيق المتماثل للزهور يكون الجانبين مختلفين. ()
٢٤	يستخدم الأسبرين ليحافظ على الأزهار بإضافة قرص في المزهرية. ()
٢٥	الغرز الجيدة هي التي تكون مرتبة وتصميمها جذاب. ()
٢٦	يمكنك إعادة تدوير ملابسك بدون أن تطلب الأذن من والديك. ()



- ٢٧ استخدام الأنواع المختلفة من الغرز تتمكنك من إضافة المزيد من التنوع إلى تصميمك. ()
- ٢٨ اكتشاف أول عمل تطريز في مقبرة الملك توت عنخ امون . ()
- ٢٩ بعد فن التطريز أحد طرق إعادة تدوير الملابس ()

مراجعات النخبة

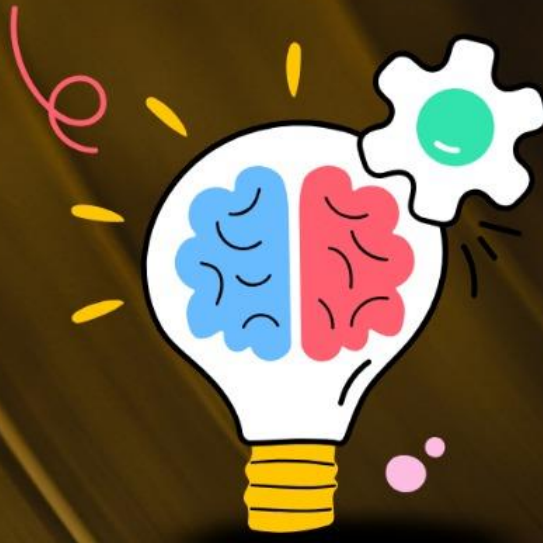


مراجعات النخبة

مراجعة أبريل الفصل الدراسي الثاني 2025

المهارات المهنية

نموذج الاجابات



الصف
السادس
الابتدائي

إعداد
أ/ منال عبادي

أكاديمية تراست اونلاين

السؤال الأول: اختر الإجابة الصحيحة:-

١ تعمل السيدة روزوم مورتون..... في مستشفى بالولايات المتحدة الأمريكية

أ- معلمة	ب - ممرضه	ج- مدربة	د - مربية
----------	------------------	----------	-----------

٢ يقدم الممرضون..... للأشخاص الذين يحتاجون إليها

أ- الرعاية	ب - الطعام	ج - الأفكار	د - الملابس
-------------------	------------	-------------	-------------

٣ تقدم السيدة روزوم مورتون نصائح للشباب لاتباع نمط حياة

أ- صحي	ب - سريع	ج - بطئ	د - سيئ
---------------	----------	---------	---------

٤ تعتبر مهارة من المهارات الشخصية

أ- التفكير التحليلي	ب - الفنيه المهنيه	ج - استخدام البرامج	د - تنسيق المشاريع
----------------------------	--------------------	---------------------	--------------------

٥ من الادوات المستخدمه عند صناعه فانوس

أ-غراء لاصق	ب- قطع خشب	ج- مسدس شمع	د- جميع ما سبق
-------------	------------	-------------	-----------------------

٦ تعد مهارة تنسيق وتصميم الحدائق من المهارات

أ- الشخصية	ب - الفنية	ج - الفكرية	د - التحليلية
------------	-------------------	-------------	---------------

٧ يتم أضافه إلى ماء المزهرية لحفظ الأزهار

أ- قرص أسبرين	ب- قطعة قماش	ج - قطعه بلاستيكية	د - ماده غذائية
----------------------	--------------	--------------------	-----------------

٨ يجب ارتداء الواقيه لحماية العينين عند صناعه الفانوس

أ- الاحذية	ب- النظارات	ج- الخوذه	د- الاقنعه
------------	--------------------	-----------	------------

٩ يجب غمر سيقان الأزهار لمدة ساعة في ماء قبل حفظها

أ- ساخن	ب - بارد	ج - مغلي	د - دافئ
---------	-----------------	----------	----------

١٠ التنسيق الرأسي للأزهار يتم في الأواني ذات الفوهة

أ- الواسعة	ب - الكبيرة	ج - الضيقة	د الضخمة
------------	-------------	-------------------	----------

١١ تعمل السيدة روزوم مورتون ممرضة في قسم

أ-القلب	ب-الجراحه	ج- الطوارئ	د- الأسنان
---------	------------------	------------	------------

١٢ يتلقى الممرضون مستمرة في مجال عملهم

أ-مشاريع	ب- تدريبات	ج-أموال	د- هدايا
----------	-------------------	---------	----------



١٣ لقبها المصريون بـ "أم المصريين" تعبيراً عن حبهم واحترامهم لها.....

أ-صفية زغلول	ب-سميحة ايوب	ج- سميره موسى	د- عائشه عبد الرحمن
--------------	--------------	---------------	---------------------

١٤ صورت السيد روزوم مورتون حياتها ك..... أثناء جائزة كورونا

أ-طباخه	ب- معلمه	ج- ممرضه	د- محاميه
---------	----------	----------	-----------

١٥ يمكن اضافته بعض غرز التطريز ل.....الفانوس

أ-تزيين	ب- تجميع	ج- لصق	د- نقل
---------	----------	--------	--------

١٦ المهارات من أهم أنواع المهارات التي يجب أن يمتلكها الأشخاص

أ-الشخصيه	ب-العالميه	ج-الفنيه	د-الرسميه
-----------	------------	----------	-----------

١٧ التدريب الأكاديمي يعمل على تزويد الأفراد بالمهارات الخاصة بعملهم

أ-الفنيه	ب-السلاميه	ج- السياسيه	د- العالميه
----------	------------	-------------	-------------

١٨ من طرق تنسيق الأزهار.....

أ-الرأسى	ب- الأفقى	ج- العلوى	د- الملون
----------	-----------	-----------	-----------

١٩ يتم إضافة..... إلى ماء المزهريه لمد الأزهار بالطاقة

أ-الألوان	ب- السكر	ج- الملح	د-الورق
-----------	----------	----------	---------

٢٠ عند تنسيق الأزهار تقطع سيقان الأزهار قطعاً قبل وضعها في المزهريه

أ-رأسيا	ب- مانلا	ج-أفقيا	د- دائرى
---------	----------	---------	----------

٢١ حول منزل آل زغلول المعروف "بمنزل الأمه" إلى.....

أ-مسرح	ب- سينما	ج- برج سكنى	د-متحف
--------	----------	-------------	--------

٢٢ من العوامل التي تساعد على جذب العملاء لشراء المنتجات.....

أ-شعار جذاب	ب- مكان العرض	ج- الترحيب بالعملاء	د- جميع ما سبق
-------------	---------------	---------------------	----------------

٢٣ يستخدم فن في إعادة تدوير الملابس

أ-التصوير	ب- التطريز	ج- الشعر	د- الأدب
-----------	------------	----------	----------

٢٤ تم اكتشاف أول عمل مطرز داخل مقبرة.....

أ-أمريكيه	ب- فرعونيه	ج- هنديه	د- إنجليزيه
-----------	------------	----------	-------------

٢٥ لإعادة تدوير الملابس القديمة تستخدم لتطريزها

أ-الصور القديمه	ب- الخيوط الملونه	ج- القطع المعدنيه	د- قطع مطاطيه
-----------------	-------------------	-------------------	---------------

٢٦ يمكن استخدام الحصول على تصميمات جديدة للتطريز

أ-المجلات	ب- الإنترنت	ج- اللوحات الجدارية	د- جميع ما سبق
-----------	-------------	---------------------	----------------

٢٧ عند تصميم منتج يجب ابتكارجذاب للترويج له

أ-حجم	ب- علامه	ج- شعار	د- غلاف
-------	----------	---------	---------

٢٨ يفضل صناعه الفانوس منلسهوله التعامل معه

أ-البلاستيك	ب- الخشب	ج- الحديد	د- الالومنيوم
-------------	----------	-----------	---------------

٢٩ تعتبر من التصاميم المستوحاه من الطبيعة

أ-أوراق الشجر	ب- الأشكال الهندسيه	ج- الأشكال الدائريه	د- الأشكال التقليديه
---------------	---------------------	---------------------	----------------------

٣٠ يمكن صنع ازياء المسرحية الصيفية من

أ-قطع حديد	ب- النسيج الملون	ج- الماء	د- الصخور
------------	------------------	----------	-----------

٣١ سيده مصريه تزوجت من القاضي المصري سعد زغول باشا هي

أ-صفية زغول	ب-سميحه ايوب	ج- سميره موسى	د- عائشه عبد الرحمن
-------------	--------------	---------------	---------------------

٣٢ تعمل السيده روزوم مورتون ممرضه فى قسم

أ-القلب	ب-الطوارئ	ج-الجراحه	د- الأسنان
---------	-----------	-----------	------------

٣٣ يعتبر جزء من المسرحية ككل

أ-الأعداد	ب- المشهد	ج- المكان	د- الزمان
-----------	-----------	-----------	-----------

٣٤ يجب أن يكون لكل بداية وعقدة وخاتمة

أ-مشهد	ب- عقده	ج- إطار	د-أعداد
--------	---------	---------	---------

٣٥ تعتبر هي سلسلة من الأحداث المترابطة

أ-المشهد	ب- الحكه	ج- الأعداد	د- الموضوع
----------	----------	------------	------------

٣٦ الشخص المسموح له بالتعامل مع أسلاك ومعدات الأضاهه

أ-المخرج	ب- الممثل	ج- الفني	د- المعلم
----------	-----------	----------	-----------

٣٧ أحد العاملين الأساسيين بالمسرحيه

أ-الطبيب	ب- المعلم	ج- السباك	د- المخرج
----------	-----------	-----------	-----------

٣٨ يمكن صنع المسرحيه الصفيه من النسيج الملون

أ-أزياء	ب- شخصيات	ج- اضاءه	د- احداث
---------	-----------	----------	----------

٣٩ يعتبر فن..... من الفنون القديمة

أ- التطريز	ب- الجرافيك	ج- الكرتون	د- التجريدي
------------	-------------	------------	-------------

٤٠ لاضافه مساحه الى العرض بشكل عمودى نستخدم.....

أ- الرفوف	ب- الشاشات	ج- الملصقات	د- العلامات
-----------	------------	-------------	-------------

٤١ استخدم المصريون القدماء الخيوط المصنوعه من لصناعه القطع المميزه

أ- القطن	ب- الذهب	ج- المعدن	د- المطاط
----------	----------	-----------	-----------

٤٢ للحفاظ على الازهار بعد قطفها يجب عدم تعرضها ل

أ-المياه الباردة	ب- تيارات هواء	ج- الأسمده الطبيعیه	د- المبيدات الحشريه
------------------	----------------	---------------------	---------------------

٤٣ يتلقى الممرضون مستمره فى مجال عملهم.

أ-مشاريع	ب- تدريبات	ج- أموال	د- هدايا
----------	------------	----------	----------

٤٤ التدريب المهنى يزود الأفراد بمهارات

أ-فنيه	ب- سياحيه	ج- قدره على التكيف	د- المرونه
--------	-----------	--------------------	------------

٤٥ يمكن استخدام لاختفاء الفوضى

أ-لافتات	ب- شاشات عرض	ج-غطاء طاوله طويل	د- جميع ما سبق
----------	--------------	-------------------	----------------

٤٦ من أنواع غرز التطريز المستخدمة عند إعادة تدوير الملابس

أ-السلسله	ب- البطانيه	ج- الفرع	د- جميع ما سبق
-----------	-------------	----------	----------------

٤٧ للحفاظ على الازهار بعد القطف يجب وضعها بعيدة عن

أ-الماء	ب-الأسمده	ج- المبيدات	د- الشمس
---------	-----------	-------------	----------

٤٨ إنتاج ملابس جديدة يستهلك كميات كبيرة من

أ-البلاستيك	ب- الطاقه	ج-الأحجار	د- الماء
-------------	-----------	-----------	----------

٤٩ كان منزل ال زغلول يعرف ب

أ-بيت الرجال	ب- بيت الأمه	ج- مكتبه الشعب	د- دار الحكمة
--------------	--------------	----------------	---------------

٥٠ يلزم للنجاح فى العمل

أ-السعى	ب-تنميه المهارات الشخصيه	ج-كل ما سبق	د- لا شئ مما سبق
---------	--------------------------	-------------	------------------

٥١ عباره عن رمز أو كلمه تعبر عن العمل

أ-الصوره	ب- الشعار	ج- الشاشه	د- اللافته
----------	-----------	-----------	------------

٥٢ عملت السيدة صفية زغول على تعزيز حقوق.....

أ-المراه المصريه	ب-الفنان المصري	ج- الفلاح المصري	د- الطفل المصري
------------------	-----------------	------------------	-----------------

٥٣ تشمل المهارات الفنيه.....

أ-التفكير التحليلي	ب- التفكير الابداعي	ج- تصميم الأزياء	د- الوعي الذاتي
--------------------	---------------------	------------------	-----------------

٥٤ كانت السيدة صفية زغول تجيد اللغة.....

أ-الفرنسيه	ب- الصينيه	ج- الألمانية	د-التركيه
------------	------------	--------------	-----------

٥٥ بعد التمريض مهنة اساسيه في كل.....

أ-المصانع	ب-المدارس	ج- المتاجر	د- المستشفيات
-----------	-----------	------------	---------------

٥٦ توضع الأزهار بشكل متدرج في الطول في التنسيق.....

أ-الرأسي	ب- المتماثل	ج- غير المتماثل	د- غير الرأسي
----------	-------------	-----------------	---------------

٥٧ يحرص الممرضون على تقديم..... للأشخاص الذين يحتاجون لها

أ-النقود	ب-الرعايه	ج-الملابس	د-الكتب
----------	-----------	-----------	---------

٥٨ اذا كان الشخص الذي يعاني الاختناق ويستطيع التنفس يجب تشجيعه على

أ-الكلام	ب-السعال	ج- القئ	د- الصراح
----------	----------	---------	-----------

٥٩ أول خطوات اعاده تدوير الملابس بالتطريز في تحديد.....

أ-مساحه	ب- الوان	ج- خيوط	د- غرز
---------	----------	---------	--------

٦٠ تعد من الوسائل التي تتيح للطالب اكتساب المهارات الشخصية.....

أ-العمل لفترة محددة	ب- السفر للخارج	ج-ترك الدراسه	د-لا شئ مما سبق
---------------------	-----------------	---------------	-----------------

٦١ الأوراق الموجودة أسفل ساق الزهرة سريعة.....

أ-النمو	ب- التلون	ج-التعفن	ب- التكاثر
---------	-----------	----------	------------

٦٢ تعد من الوسائل التي تتيح للطالب اكتساب المهارات الشخصية.....

أ- العمل لفترة طويلة	ب السفر للخارج	ج- ترك الدراسه	د- التقدم الى فرص التدرج
----------------------	----------------	----------------	--------------------------

٦٣ يمكن للطالب..... ان يعمل لفترات محددة من الوقت.

أ- صغير السن	ب- كبير السن	ج- كلاهما	د- لا شئ مما سبق
--------------	--------------	-----------	------------------

٦٤ يساهم..... في تكوين علاقات اجتماعية، وذلك من خلال عمله مع الآخرين.

أ- العمل التطوعي	ب- العمل الاجباري	ج- السفر للخارج	د- لا شئ مما سبق
------------------	-------------------	-----------------	------------------

٦٥ يجب إجراء عملية تبريد للأزهار بغرس سيقانها في ماء بارد لمدة

أ-ساعه	ب ساعتين	ج ٣ ساعات	د- ٤ ساعات
--------	----------	-----------	------------

٦٦ يعتبر فن تنسيق الأزهار من الفنون

أ- الجديدة	ب-الحديثة	ج- <u>القديمة العريقة</u>	د التقليدية
------------	-----------	---------------------------	-------------

٦٧ اكتشف أول عمل تطريز في مقبرة الملك.....

أ-توت عنخ امون	ب- رمسيس	ج- اخناتون	د- امنحتب
----------------	----------	------------	-----------

٦٨ يساعد فن..... في إعادة تدوير الملابس.

أ-الرسم	ب- <u>التطريز</u>	ج- التمثيل	د- الشعر
---------	-------------------	------------	----------

٦٩ من أنواع الغرز.....

أ-السراجة	ب-البطانية	ج- الفرع	د- <u>كل ما سبق</u>
-----------	------------	----------	---------------------

٧٠ فن التطريز هو فن صناعه.....

أ-الكتب التراثية	ب-التمائيل المنحوتة	ج- <u>الملابس المنزليه</u>	د- المباني
------------------	---------------------	----------------------------	------------

٧٢ يتبع منسقو الأزهار أساليب..... لتنسيق الازهار بعد قطفها .

أ <u>مختلفة</u>	ب- متشابهة	ج- متطابقة	د متكررة
-----------------	------------	------------	----------

٧٣ يجب إجراء عملية تبريد للأزهار بغمر سيقانها في

أ-ماء بارد	ب-ماء دافئ	ج- ماء مثلج	د-ماء فاتر
------------	------------	-------------	------------

٧٤ هم أول من استخدم فن التطريز لتزيين الملابس والمنسوجات.

أ-الأمريكيون	ب-الهنود	ج- <u>القدماء المصريين</u>	د- الصينيون
--------------	----------	----------------------------	-------------

٧٥ عند اختيار الزهور للتنسيق يجب أن تكون سيقانها

أ- لينه	ب- مفككه	ج- <u>متماسكه</u>	د- مجزاء
---------	----------	-------------------	----------

٧٦ لحماية البيئه يجب الاهتمام ب

أ-رش المبيدات	ب-حرق المخلفات	ج- <u>اعاده التدوير</u>	د- استهلاك الموارد
---------------	----------------	-------------------------	--------------------

٧٧ ركزت السيدة صفية زغلول على حقوق ..

أ-الطفل	ب- <u>المراه</u>	ج- الرجال	د- الشباب
---------	------------------	-----------	-----------

٧٨ يستخدم التنسيق للازهار في الأواني ذات الفوهة الضيقة

أ- المتناظر	ب -غير المتناظر	ج- <u>الرأسي</u>	د- العشوائي
-------------	-----------------	------------------	-------------



٧٩ من المواد اللازمة عند صناعة فانوس ..

أ-خشب	ب-ورق صنفرة	ج- طلاء	د- كل ما سبق
-------	-------------	---------	--------------

٨٠ يتلقى العاملون في مجال التمريض..... لكي يتمكنوا من تقديم الاسعافات الاوليه

أ-وجبات	ب-تدريباً	ج- اموال	د- ملابس
---------	-----------	----------	----------

٨١ يمكننا بناء الديكور الخاص بالمسرحية من

أ-الكرتون	ب-الورق	ج- الكراسي	د- كل ما سبق
-----------	---------	------------	--------------

٨٢ لتقليل استخدام الطاقة نقوم ب..... الملابس.

أ-اعادة تدوير	ب-صناعة	ج- غسل	د- كي
---------------	---------	--------	-------

٨٣ رائدة أعمال حاصلة على ماجستير في تخطيط المدن

أ-روزم مورتن	ب-ريبكاهوى	ج- صفية زغول	د- أم كلثوم
--------------	------------	--------------	-------------

٨٤ ولد احمد مستاجر في محافظة.....

أ-الدقهلية	ب-المنوفية	ج- الأسكندرية	د- القاهرة
------------	------------	---------------	------------

٨٥ من إجراءات السلامة ضد الأمراض ارتداء العاملون في مجال الرعاية الصحية معدات الوقاية

الشخصية مثل.....

أ-الكمامات	ب-النظارات	ج- القفازات	د- كل ما سبق
------------	------------	-------------	--------------

٨٦ ما هو الرمز المناسب لجمعية خيرية.....

أ-زهرة اللوتس	ب-النمر	ج- البرج	د- المقص
---------------	---------	----------	----------

٨٧ شاركت صفية زغول في ثورة ١٩١٩ لتحرير مصر من الإحتلال.....

أ-البريطاني	ب-الفرنسي	ج- الروسي	د- الألماني
-------------	-----------	-----------	-------------

٨٨ من المهارات الشخصية

أ-المرونة	ب-التفكير التحليلي	ج- الوعي الذاتى	د- كل ما سبق
-----------	--------------------	-----------------	--------------

٨٩ تقدم السيدة روزم مورتن نصائح للشباب لاتباع نمط حياة ..

أ-صحي	ب-سريع	ج- بطئ	د- سيئ
-------	--------	--------	--------

السؤال الثاني : ضع كلمة (صح) أو (خطأ)

✓	١ عند تأليف مسرحية يجب على كل فرد في مجموعتك المساهمة في أفكار إبداعية.
✓	٢ يجب أن يتناغم المشهدان ليخبرا قصة واحدة مترابطة.
✓	٣ يمكن إعداد الأزياء والعناصر الداعمة من البيئة المحيطة بك.
✓	٤ الحرص على اتباع الاحتياطات أثناء وجودك على خشبة المسرح.
✓	٥ المشهد هو جزء من المسرحية ككل.
x	٦ يرجع سبب تسميت صافية زغول إلى والدها
x	٧ امتنعت النساء عن المشاركة في ثورة ١٩١٩ ضد الاحتلال البريطاني
✓	٨ وتدرجت أعمال النساء في ثورة ١٩١٩ من توقيع العرائض إلى إطلاق حملات المقاطعة.
✓	٩ قامت ثورة ١٩١٩ لتحرير مصر من الاحتلال البريطاني. وحقت الثورة أهدافها
x	١٠ سميت بعض الشوارع في القاهرة فقط باسم صافية زغول.
✓	١١ يعتبر العمل التطوعي من أساسيات تحقيق التماسك الاجتماعي في أي مجتمع.
✓	١٢ وثقت الصور التي التقطتها رزوم مورتون خلال جائحة كورونا، إجراءات السلامة المتبعة
✓	١٣ يتم اتباع الإجراءات الاحترازية في المستشفيات بصفة عامة لتفادي تفشي فيروس كورونا.
✓	١٤ السيدة مورتون طبيبة في قسم الجراحة، وتعتني بالمرضى.
✓	١٥ إذا لم يتمكن من الشخص الذي يعاني من الاختناق التكلم أو التنفس فقم بإجراء ضغطات البطن
✓	١٦ يمكن اكتساب بعض المهارات الشخصية من خلال التعلم الأكاديمي.
✓	١٧ يمكن للطلاب المشاركة في عدد من التجارب خارج المدرسة للاطلاع على المهارات الشخصية.
✓	١٨ تقود العلاقات الاجتماعية المكونه من العمل التطوعي الى تطوير الذات وتعلم مهارات جديدته.
x	١٩ يستخدم التنسيق غير المتماثل مع الأواني ذات الفوهة الضيقة
✓	٢٠ يعتبر من تنسيق الزهور من الفنون العريقة القديمة.
✓	٢١ للحفاظ على الزهور بعد قطفها يجب قطع الساق قطعاً مثلثاً
x	٢٢ يفضل وضع الأزهار في مكان شديد الإضاءة.
x	٢٣ في التنسيق المتماثل للزهار يكون الجانبين مختلفين.
✓	٢٤ يستخدم الأسبرين ليحافظ على الأزهر بإضافة قرص في المزهرية..
✓	٢٥ الغرز الجيدة هي التي تكون مرتبة وتصميمها جذاب.
x	٢٦ يمكنك إعادة تدوير ملابسك بدون أن تطلب الأذن من والديك.



✓	٢٧ استخدام الأنواع المختلفة من الغرز تتمكنك من إضافة المزيد من التنوع إلى تصميمك.
✓	٢٨ اكتشف أول عمل تطريز في مقبرة الملك توت عنخ امون .
✓	٢٩ بعد فن التطريز أحد طرق إعادة تدوير الملابس.

مراجعات النخبة