



مراجعات النخبة

بنك أسئلة

تكنولوجيا المعلومات والاتصالات

تكنولوجيا

المعلومات والاتصالات

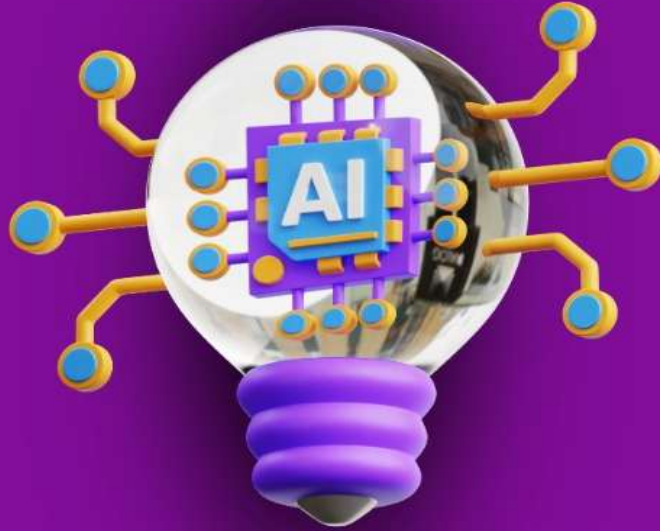


مراجعة أبريل 2025

مذكرتي
Mokarty.com

الفصل

الدراسي الثاني



الصف
الخامس
الابتدائي

إعداد

أمثال عيادي

أكاديمية تراست اونلاين

المدير التنفيذي

أ/ عمرو محي

01022766007



المحور الرابع : مشروعات برمجية

الدرس الثانى : كيف تعمل الأجهزة الرقمية ؟



كيفية تثبيت البرمجيات

على جهاز يعمل بنظام ويندوز (Windows)

- ١- ابحث عن البرامج على الإنترنت
- ٢- انقر على زر التنزيل
- ٣- انقر على الملف فى مجلد " التنزيلات " (Downloads)
- ٤- سيظهرك مربع ، اتبع الإرشادات الواردة لإكمال عملية التثبيت .



على أجهزة أندرويد (Android)

- ١- انقر على " رمز التطبيقات " (Apps)
- ٢- انتقل إلى متجر التطبيقات ، مثل " جوجل بلاى ستور " (Google Play store)
- ٣- ابحث عن التطبيق الذى يريده ، وانقر على زر التثبيت .

لأحظ أن عليك تنزيل البرمجيات من متاجر النطبيقات الرسمية أو من مصادر موثوقة .

- ١- يجب أن يكون بانتظام لمساعدتها على العمل بكفاءة أكثر .
- ٢- تثبيت التحديثات فى معظم البرامج يتم تلقائيا .

كيفية تثبيت التحديثات

على جهاز يعمل بنظام ويندوز (Windows)

تتطلب بعض التحديثات الكبيرة إعادة تشغيل جهاز الكمبيوتر وستظهر لك رسالة بذلك

- لإدارة التحديثات ، اتبع ما يلى .

- ١- اضغط على زر " البدء " (Start)
- ٢- اختر " الإعدادات " (Settings)
- ٣- اختر " التحديثات والأمن " (Update and Security)
- ٤- اختر " تحديث نظام التشغيل ويندوز " (Windows Update)

على أجهزة أندرويد (Android)

- ١- انتقل إلى " النظام " (System) داخل الإعدادات .
- ٢- اختر " تحديثات النظام " (System Updates) ستجد التحديثات التى عليك تنزيلها .
- ٣- انقر على الرموز واتبع الإرشادات لتثبيت التحديثات .

• حل مشكلة توقف الشاشة عن الاستجابة

أحيانا قد تتوقف الشاشة عن الاستجابة أثناء تنزيل احد البرمجيات أو تحديثها ، وإذا حدث ذلك :



على جهاز يعمل بنظام ويندوز (Windows)

- 1- اضغط مطولا على أزرار "Ctrl" و "Alt" و "Del" ثم استخدم " مدير المهام " (Task Manger) ؛ لإغلاق أى برنامج مصنف على أنه " لا يستجيب " (not responding) .
- 2- إذا لم ينجح ذلك أطفى جهازك بالضغط لثوان قليلة على زر الطاقة ، بعدها انتظر قليلا قبل إعادة التشغيل .

على أجهزة أندرويد (Android)

اضغط على زر الطاقة مدة 30 ثانية ، ثم أعد تشغيل الجهاز .

• نظام العد الثنائي

- تستخدم أجهزة الكمبيوتر نظام العد الثنائي ؛ لتخزين البيانات بفعالية أكثر .
- الأرقام الثنائية لغة تفهمها أجهزة الكمبيوتر .
- يستخدم النظام الثنائي القيمتين 1,0 للتعبير عن الأعداد .
- تفهم أجهزة الكمبيوتر البيانات (الأرقام) من خلال إشارة كهربائية ثنائية (1) تعنى تشغيل ، و (0) يعنى إيقاف .
- يساعدك فهم نظام العد الثنائي على معرفة ما يحدث داخل الكمبيوتر .

الدرس الرابع : تحديد الاحتياجات لتنفيذ مشروع رقمي

تستخدم التكنولوجيا لجمع البيانات بهدف التخطيط للمستقبل

قبل البدء بأى مشروع جماعى يجب مناقشة النقاط التالية :-

- 1- شكل المنتج النهائى (عرض تقديمى ، ملصق ، صفحة ويب ، أو فيلم) .
- 2- تخطيط لأنحة بالعناصر المطلوبة لتسلم المشروع فى وقت مناسب .
- 3- تخصيص قائمة بالأدوات اللازمة لكل جزء من أجزاء المشروع .
- 4- توزيع الأدوار على أفراد المشروع بناء على نقاط قوة كل فرد واهتماماته

• بعض الأدوات التى قد تحتاج إليها فى مشروع جماعى

برنامج معالج الكلمات (Microsoft Word 365)

- * هو برنامج من حزمة برامج مايكروسوفت 365 مفيد لتنفيذ المشاريع .
- * يتيح لأفراد المجموعة العمل معا فى الوقت نفسه .
- * يسمح للعديد من المستخدمين حول العالم بتحرير نفس المستند إذ توفر الإنترنت ، وذلك كم خلال تثبيت ميزة "التعديل على الإنترنت "

لإجراء التغييرات على المستند

انقر على " تحرير المستند " ← " التحرير فى وورد للويب "

برنامج الرسام (Microsoft Paint)

يمكنك من إنشاء صور وحفظها ، ثم إدراجها فى المستند .





Gmail

البريد الإلكتروني

- يمكنك من إرسال عملك إلى أفراد المجموعة الآخرين أو إلى معلمك .
- تستطيع من خلاله كتابة أفكارك في رسالة أو ترفق مستندا أو صورة كنت أنشائها .
- يجب أن تخبر أفراد المجموعة أنك أرفقت ملفا ؛ حتى يمكنهم فتحه بأمان .

• توزيع الأدوار

- من المهم أن يفهم أفراد المجموعة أدورهم في المشروع قبل البدء بالمشروع ناقش أفراد مجموعتك في التالي :
- * نقاط القوة التي يتمتع بها كل فرد وميزاته الشخصية التي يمكن أن تفيد المجموعة .
- * العناصر الضرورية لإنجاز المشروع " الصور والنصوص والبيانات وغيرها "
- * الأدوات اللازمة لإنجاز كل جزء من اجزاء المشروع
- * التنسيق الذي سيستخدم لتسليم المعلومات

ثم

- تنافسوا لتحديدوا الفرد المناسب لتولى كل جزء من أجزاء المشروع ، ووزعوا الأدوار .
- احرصوا على المناقشة وإجابة أي أسئلة قد يطرحها أي من أفراد المجموعة .
- إذا لم تعرفوا الإجابة اطلبوا المساعدة من معلمكم أو أسركم .

الدرس الخامس : جمع البيانات وعرض المعلومات

- يستخدم برنامج الجداول الحسابية (Excel) في عمل الرسوم البيانية ، والعمليات الحسابية ، مثل جمع الأرقام .

جمع الأرقام التلقائي

- من قائمة ابدأ قم بفتح البرنامج ، ثم اكتب أكثر من رقم في خلية ، ثم :
 - 1- حدد كل الخلايا التي تتضمن أرقاما تريد جمعها .
 - 2- اختر تبويب " الصفحة الرئيسية " (Home Tab) .
 - 3- اختر " جمع تلقائي " (Auto Sum) .
 - 4- اضغط على مفتاح الإدخال (Enter) من لوحة المفاتيح .

ملحوظة هامة

- عند القيام بالعمليات الحسابية داخل الخلية تستخدم العلامة :

(+)	للجمع
(-)	للطرح
(*)	للضرب
(/)	للقسمة
- كتابة (=) في بداية الخلية لإنشاء معادلة مثل : = B2+C2

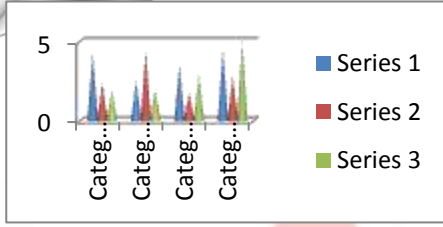
مفكرتي
Mokrti.com





• إنشاء الرسم البياني

* أدخل المعلومات التي جمعتها في برنامج Execl بعد عمل وقت تحلل المنتجات البلاستيكية ،
ثم نفذ الخطوات التالية :



- ١- حدد المعلومات المكتوبة أولا .
- ٢- اختر التبويب "إدراج" (Insert).
- ٣- اختر الشكل العمودي من مجموعة الرسوم البيانية (Charts)
- ٤- قم بإختيار " تصميم المخطط" من شريط الأدوات حيث يمكن إضافة عنوان و تغيير لون الرسم البياني وتغيير نوع الرسم وتخطيط الرسم .

معالجة المعلومات الرقمية

يمكنك البحث عن المعلومات وجمعها وتصنيفها ومعالجتها باستخدام مهارات معالجة المعلومات الرقمية .

مهارات معالجة المعلومات الرقمية

المعالجة	التصنيف	جمع المعلومات	البحث
يتم معالجة المعلومات للوصول إلى النتائج ؛ ومشاركتها .	استخدام الرسوم البيانية في برنامج الجداول الحسابية ((Excel) ؛ لعرض بيانات مرسومة في شكل بياني	يمكن استخدام برنامج معالج الكلمات (Word) أو برنامج الجداول الحسابية (Excel) للبيانات الرقمية أو قلم و ورقة . ضع البيانات حسب أنواعها في ملفات ومجلدات .	عند إجراء بحث حدد البحث أولا . ثم استخدام الإنترنت أو مصادر لا تحتاج إنترنت للبحث عن المعلومات . مثل الكتب الإلكترونية موجودة على جهازك أو مكتبة المدرسة

معلومة هامة

يستخدم برنامج :

- معالج الكلمات (Word) لإعداد تقرير .
- الجداول الحسابية (Excel) لإعداد جدول بيانات .
- العروض التقديمية (Power Point) لإعداد عرض تقديمي .

الدرس السادس : عرض المعلومات بطريقة جذابة

بعض الأدوات الرقمية التي ستساعدك على عرض المعلومات بطريقة جذابة

• برنامج معالج الكلمات (Word)

- * يمكنك استخدام النص لعرض المعلومات المهمة بطريقة جذابة
- * تساعدك أدوات التنسيق على استخدام الألوان لإبراز معلومات محددة ، أو الكتابة بالخط الغامق لإظهار المعلومات الرئيسية
- * تستطيع أيضا إدراج Word Art لزيادة تأثير النص



الدرس الثامن : مبادئ تصميم صفحات الإنترنت

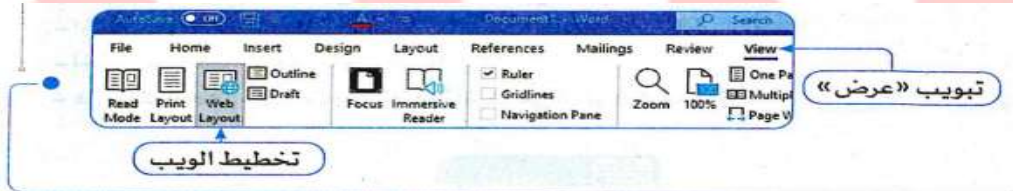
إنشاء صفحة ويب

يمكن استخدام برنامج **معالج الكلمات (word)** لإنشاء صفحة الويب الخاصة بك عن طريق :

١- اختيار تبويب "عرض" ثم اختيار " تخطيط الويب"

٢- حفظ الملف كصفحة ويب وفتحه باستخدام المتصفح عن طريق :

اختيار File ثم حفظ Save As ثم اختيار صفحة ويب Web Page



HTML (Hypertext Markup Language)

هي لغة الترميز ستعرض على متصفح الإنترنت ، تسمى لغة ترميز النص التشعبي ، يمكن كتابتها عن طريق معالج الكلمات (Word)

تتضمن شاشة الويب بعد عرضها في متصفح الإنترنت على

١- **العنوان الرئيسي** هو عنوان يلفت انتباه وبخط أكبر لتمييزه . يكتب بخط أبر لتمييزه عن باقي النص

٢- **العناوين الفرعية** تفصل المعلومات وتمكن الجمهور من معرفة الموضوع الذي يتناوله ويكتب بخط أصغر من العناوين الرئيسية .

٣- **الصورة** يجب أن اوضح الرسالة أو تقدم معلومات ويمكن استخدام صور أصغر .

٤- **النص الأساسي** النص الذي يعرض الموضوع ويجب أن يكون حجم خطه مناسباً وأصغر من العناوين الفرعية .

ملحوظة

* عليك اختيار حجم خط ، ولونا مناسباً لكل فقرة .

* يجب أن يكون الخط واضحاً وبسيطاً ؛ حتى تسهل قراءته .

* يمكنك استخدام المرئيات مثل (الصور) ، والمقاطع الصوتية ، ومقاطع الفيديو .



أسئلة

ضع علامة (✓) أو علامة (×)

	(١) يسمح برنامج Microsoft word لمستخدمين متعددين حول العالم بتحرير المستند نفسه عبر الإنترنت
	(٢) إذا توقفت شاشة جهاز أندرويد اضغط على زرا الطاقة لمدة 30 ثانية .
	(٣) يمكنك باستخدام برنامج الاكسيل جمع مجموعة من الخلايا .
	(٤) يسمح برنامج (Word 365) لأفراد المجموعة العمل معا فى الوقت نفسه .
	(٥) يمكنك البحث عن معلومات فى مصادر لا تحتاج الاتصال بالإنترنت .
	(٦) تعتبر الرسوم البيانية والمخططات وسيلة جيدة لمشاركة البيانات .
	(٧) تستطيع استخدام برنامج صانع الأفلام (Moviemaker) لإنشاء فيلم من صور ثابتة .
	(٨) يفضل أن يكون حجم نص الفقرات أكبر من حجم العنوان الرئيسي .
	(٩) لحل مشكلة توقف الشاشة على أجهزة أندرويد نضغط Shift + Alt + Del.
	(١٠) يصعب تثبيت برمجيات جديدة على الجهاز الرقوى الذى يعمل بنظام أندرويد .
	(١١) يمكنك باستخدام برنامج الأكسيل إجراء عملية حسابية على مجموعة من الخلايا
	(١٢) بوفر برنامج العروض التقديمية الأختيار بين لونين فقط لخلفية العرض .
	(١٣) من الأفضل إضافة محتوى صوتى لتعزيز النص والصورة داخل العرض التقديمى .
	(١٤) يفضل أن يتم توزيع الأدوار فى المشاريع بشكل عشوائى .
	(١٥) تستخدم مواقع الويب لعرض قصتك بطريقة جذابة .
	(١٦) يجب أن يكون حجم الخط داخل العرض التقديمى مناسب وسهل القراءة .
	(١٧) يمكن تغيير تخطيط الرسم البيانى من علامة تبويب الصفحة الرئيسية .
	(١٨) يستخدم برنامج الرسام Paint لتنفيذ المشروعات المختلفة .
	(١٩) توزيع الأدوار لكل فرد بناء على الميزات التى يتمتع بها .
	(٢٠) يجب أن تحرص على تنزيل برمجيات من مصادر موثوقة .
	(٢١) يساعدك برنامج الرسام على تصنيف المعلومات ومعالجتها .
	(٢٢) تستخدم لغة HTML فى إنشاء موقع الويب .
	(٢٣) HTML لغة ترميز النص التشعبى اختصار لـ Hyper Text Markup Language.
	(٢٤) عند تحميل ملف لبرنامج معين يظهر لك هذا الملف فى مجلد التنزيلات Download
	(٢٥) يستخدم برنامج الرسام Paint للتعديل الصور وحفظها .



	(٢٦) يمكن إرفاق صورة في رسالة البريد الإلكتروني .
	(٢٧) يعتبر العرض التقديمي قصة تتواصل بها مع الجمهور .
	(٢٨) تساعدك لوحة العمل على تنظيم أفكارك بتسلسل معين داخل عرضك التقديمي .
	(٢٩) يستخدم برنامج الجداول الحسابية في إعداد الرسوم البيانية والمخططات .
	(٣٠) تعتبر HTML لغة ترميز النص التشعبي .
	(٣١) يصعب استخدام الأوراق لإعداد لوحة العمل .
	(٣٢) يعتبر برنامج Microsoft Word من البرامج المفيدة لتنفيذ مشروع
	(٣٣) يجب أن تحتوي العرض التقديمي على أكثر من 10 شرائح .
	(٣٤) تساعدك لغة ترميز النص التشعبي HTML على بناء صفحة ويب .
	(٣٥) يستخدم برنامج معالج الكلمات (Word) لعرض النصوص بطريقة جذابة .
	(٣٦) يمكن إضافة الصور ومقاطع الفيديو في صفحة الويب .
	(٣٧) قبل بدء المشروع ، ليس من الضروري فهم أفراد المجموعة لأدوارهم في المشروع .
	(٣٨) يمكن إضافة رسوماتك الخاصة إلى عرضك التقديمي .
	(٣٩) تسمح لك لوحة العمل على تقديم عرض منظم ومفهوم بطريقة مبسطة .
	(٤٠) اللغة المستخدمة لعرض المحتوى على المتصفح الإنترنت تسمى بلغة ترميز النص التشعبي
	(٤١) يساعدك البريد الإلكتروني على ارسال أعمالك لمعلمك وزملائك في المجموعة
	(٤٢) لا يمكن إنشاء مواقع الويب إلا باستخدام برنامج WordPress .
	(٤٣) يمكن إضافة الصور ومقاطع الفيديو في صفحة الويب .
	(٤٤) يفضل جمع البيانات في ملفات ومجلدات غير مرئية .
	(٤٥) يمكن استخدام الإنترنت في تحسين الخدمات الصحية .
	(٤٦) يمكن استخدام محرر مايكروسوفت للتحقق من القواعد النحوية .
	(٤٧) يجب أن تكون المعلومات التي تشاركها مع الآخرين واضحة وسهلة الفهم .
	(٤٨) يوجد مصدر واحد للبحث عبر الإنترنت .
	(٤٩) يجب ان تكتب العناوين الرئيسية بخط من العناوين الفرعية عند تصميم صفحة الويب .
	(٥٠) برنامج الفوتوشوب مفيد لتنفيذ المشاريع ؛ حيث يسمح لمستخدمين متعددين بتحرير المستند .



اختر الإجابة الصحيحة مما يأتي :-

(١) هي مخطط يبين تسلسل محتوى معين على شكل مخطط .			
أ- لوحة العمل	ب - قوائم التشغيل	ج - أدوات التشغيل	د - شريط القوائم
(٢) يجب البرمجيات بانتظام لمساعدتها على العمل بكفاءة أكثر .			
أ - تثبيت	ب - مسح	ج - نقل	د - تحديث
(٣) يستخدم برنامج للتعديل على الرسومات والصور وحفظها .			
أ- معالج الكلمات	ب - الرسام (Paint)	ج - الجداول الحسابية (Excel)	د - سكايب (Skype)
(٤) تستطيع استخدام برنامج صانع الأفلام (Movie Maker) لإنشاء فيلم من صور ثابتة .			
أ- صانع الأفلام	ب - الرسام	ج - معالج الكلمات	د- الجداول الحسابية
(٥) لعمل تعديلات على مستند داخل ملف برنامج Word لابد من			
أ- لصق المستند	ب - تحديد المستند	ج - نسخ المستند	د - حذف المستند
(٦) تعتبر إحدى طرق تصنيف وعرض البيانات .			
أ- المعادلات	ب - علامة التبويب	ج - الرسوم البيانية	جمع الأرقام
(٧) يمكنك استخدام لإعداد عرض تقديمي فعال .			
أ- لوحة العمل	ب - الطابعة	ج - لوحة المفاتيح	د - الماسح الضوئي
(٨) حتى تكون رسالتك سهلة القراءة في موقعك الإلكتروني استخدم			
أ- أشكالاً معقدة	ب - عناوين غير واضح	ج - خطوطاً بسيطة	د - خطوطاً معقدة
(٩) يمكن تنزيل التطبيقات على أجهزة الأندرويد من متجر			
أ- ويندوز	أ- جوجل بلاي ستور	أ- أبل	أ- أمازون
(١٠) هي لغة ترميز النص التشعبي .			
أ- Java	ب - Html	ج - Sol	د - python
(١١) تستطيع عرض المعلومات بطريقة جذابة ، باستخدام برنامج .			



أ- الرسام	ب - محرك البحث	ج - الجداول الحسابية	د - العروض التقديمية
١٢) يمكنك استخدام لنشر قصة على الإنترنت .			
أ- صفحات الويب	ب - الملصق	ج - برنامج الرسام	د - الجداول الحسابية
١٣) يعتبر من الأدوات الرقمية التي تستخدم لإرسال مستند ما .			
أ - البريد الإلكتروني	ب - معالج الكلمات	ج - الرسام	د - الملصق
١٤) اختر التبويب " " للحصول على لمحة عامة عن العروض التقديمية .			
أ- عرض	ب - الرئيسة	ج - إدراج	د - تصميم
١٥) لحل مشكلة توقف شاشة جهاز ويندوز اضغط على			
أ- Alt + Del	Alt + Tab + Del	ج - Ctrl + Alt + Del	د - Alt + Ctrl
١٦) يمكنك استخدام لجمع أكثر من خلية تحتوى على أرقام .			
أ- الرسم البياني	ب - حفظ	ج - المعادلة	د - إدراج
١٧) يمكن عرض صفحة الويب على برنامج Word من خلال التبويب "....."			
أ- إنشاء	ب - إدراج	ج - عرض	د - الصفحة الرئيسية
١٨) يمكن استخدام أداة فى برنامج معالج الكلمات لعرض النص بشكل مختلف .			
أ- Word	ب - Art	ج - Word Smart	د - Word Art
١٩) يمكنك من ارسال أعمالك الى أعمالك الى معلمك وزملائك داخل المجموعة			
أ- البريد الإلكتروني	ب - البوتيوب	ج - الرسام Paint	د - معالجة الكلمات Word
٢٠) استخدم محرك البحث فى البحث .			
أ- Google	ب - Home	ج - Paint	د - Power poin
٢١) يستخدم نظام العدد الثنائى القيمتين			
أ- (1,0)	ب - (2,0)	ج - (1,2)	د - (3,2)



٢٢) يمكن تغيير لون الرسم البياني عن طريق اختيار من شريط الأدوات .

أ- الصفحة الرئيسية ب - تصميم المخطط ج - إدراج د - الجمع التلقائي

٢٣) إذا أضفت محتوى صوتيا إلى عرضك التقديمي ، يجب أن يكون

أ- مشتتا للانتباه ب - طويلا جدا ج - مرتبطا بموضوعك د - غامضا وغريبا

٢٤) يرهق الجمهور عندما يستغرق العرض التقديمي من الوقت .

أ- كثيرا ب - قليلا ج - بسيطا د - ثواني

٢٥) تعتبر الصور والنصوص والبيانات من العناصر لإنجاز مشروع .

أ - الضارة ب - اللازمة ج - غير اللازمة د - غير الضرورية

٢٦) الرقم 1 في نظام العد الثنائي يعني ""

أ- إيقاف ب - تشغيل ج - إطفاء د - غلق

٢٧) لإنشاء معادلة يجب كتابة في أول المعادلة .

أ - (+) ب - (-) ج - (/) د - (=)

٢٨) يجب أن يكون الخط في العرض التقديمي

أ- صغير ب - سهل القراءة ج - صعب القراءة د - معقدا

٢٩) يمكن للمستخدمين حول العالم تعديل نفس المستند ، من خلال تثبيت ميزة .

أ- "التعديل على الإنترنت" ب - " تسجيل المستندات" ج - حذف الملفات " د - " طباعة الملفات "

٣٠) لتغيير تخطيط الرسم البياني نختار من " تصميم المخطط "

أ - إضافة عنصر النخطط ب - التنسيق ج - التخطيطات السريعة د - عنوان المخطط

٣١) يستخدم برنامج في إعداد عروض التقديمية .

أ- Excel ب - Word ج - Power point د - Paint

٣٢) يمكن استخدام برنامج في فتح صفحة الويب Webpage .



د - الكتب الورقية

ج - مكافحة الفيروسات

ب - المعرض

أ - المتصفح

٣٣ اللغة التي تفهمها أجهزة الكمبيوتر هي لغة

د - الحروف

ج - الكلام

ب - الأرقام الثنائية

أ - الهيروغليفية

٣٤ مخطط يبين تسلسل محتوى معين على شكل مخطط

د - الجداول الحسابية

ج - معالج الكلمات

ب - برنامج العروض التقديمية

أ - لوحة العمل

٣٥ يستخدم برنامج معالج الكلمات (Word) لـ المستندات .

د - كتابة

ج - تلوين

ب - إرسال

أ - حذف

٣٦ يجب أن يكون خط العناوين الرئيسية حجم خط العناوين الفرعية .

د - نفس

ج - يساوي

ب - أكبر من

أ - أصغر

٣٧ يمكن كتابة صفحات الويب باستخدام برنامج

د - معالج الكلمات

ج - العروض التقديمية

ب - الجداول الحسابية

أ - الرسام Paint

٣٨ لتغيير تخطيط الرسم البياني نختار من " تصميم المخطط "

د - عنوان المخطط

ج - التخطيطات السريعة

ب - التنسيق

أ - إضافة عنصر المخطط

٣٩ تساعدك لوحة العمل على تقديم عرض

د - يصعب فهمه

ج - منظم

ب - غير مرتب

أ - معقد

٤٠ تساعدك أدوات التنسيق على الكتابة بالخط

د - غير الواضح

ج - الباهت

ب - الغامق

أ - المعقد

٤١ اختر التبويب "....." لتغيير التصميم في برنامج العروض التقديمية .

د - تصميم

ج - إدراج

ب - الرئيسية

أ - عرض

٤٢ يمكن عرض صفحة الويب على برنامج Word من خلال التبويب

د - الصفحة الرئيسية

ج - عرض

ب - إدراج

أ - إنشاء



٤٣) من أمثلة محركات البحث المتخصصة

أ- Bing	ب - Word	ج - Excel	د - Paint
---------	----------	-----------	-----------

٤٤) تستخدم لمشاركة وعرض البيانات وخاصة الأرقام .

أ- مقاطع الفيديو	ب - مكبرات الصوت	ج - الرسوم البيانية	د - أدوات التنسيق
------------------	------------------	---------------------	-------------------

٤٥) لقسمة القيم نستخدم علامة

أ - "+"	ب - "-"	ج - "/"	د - "*"
---------	---------	---------	---------



مراجعات النخبة

بنك أسئلة

تكنولوجيا المعلومات والاتصالات

تكنولوجيا

المعلومات والاتصالات



نموذج الاجابات

مراجعة أبريل 2025

الفصل

الدراسي الثاني

مذكرتي
Monkey.com



الصف
الخامس
الابتدائي

إمساك

أمان عياكي



ضع علامة (✓) أو علامة (x)

✓	١. يسمح برنامج Microsoft word لمستخدمين متعددين حول العالم بتحرير المستند نفسه عبر الإنترنت
✓	٢. إذا توقفت شاشة جهاز أندرويد اضغط على زرا الطاقة لمدة 30 ثانية .
✓	٣. يمكنك باستخدام برنامج الاكسيل جمع مجموعة من الخلايا .
✓	٤. يسمح برنامج (Word 365) لأفراد المجموعة العمل معا فى الوقت نفسه .
✓	٥. يمكنك البحث عن معلومات فى مصادر لا تحتاج الاتصال بالإنترنت .
✓	٦. تعتبر الرسوم البيانية والمخططات وسيلة جيدة لمشاركة البيانات .
✓	٧. تستطيع استخدام برنامج صانع الأفلام (Moviemaker) لإنشاء فيلم من صور ثابتة .
✗	٨. يفضل أن يكون حجم نص الفقرات أكبر من حجم العنوان الرئيسي .
✗	٩. لحل مشكلة توقف الشاشة على أجهزة أندرويد نضغط Shift + Alt + Del.
✗	١٠. يصعب تثبيت برمجيات جديدة على الجهاز الرقوى الذى يعمل بنظام أندرويد .
✓	١١. يمكنك باستخدام برنامج الأكسيل إجراء عملية حسابية على مجموعة من الخلايا
✗	١٢. يوفر برنامج العروض التقديمية الاختيار بين لونين فقط لخلفية العرض .
✓	١٣. من الأفضل إضافة محتوى صوتى لتعزيز النص والصورة داخل العرض التقديمى .
✗	١٤. يفضل أن يتم توزيع الأدوار فى المشاريع بشكل عشوائى .
✓	١٥. تستخدم مواقع الويب لعرض قصتك بطريقة جذابة .
✓	١٦. يجب أن يكون حجم الخط داخل العرض التقديمى مناسب وسهل القراءة .
✗	١٧. يمكن تغيير تخطيط الرسم البيانى من علامة تبويب الصفحة الرئيسية .
✗	١٨. يستخدم برنامج الرسام Paint لتنفيذ المشروعات المختلفة .
✓	١٩. توزيع الأدوار لكل فرد بناء على الميزات التى يتمتع بها .
✓	٢٠. يجب أن تحرص على تنزيل برمجيات من مصادر موثوقة .
✗	٢١. يساعدك برنامج الرسام على تصنيف المعلومات ومعالجتها .
✓	٢٢. تستخدم لغة HTML فى إنشاء موقع الويب .
✓	٢٣. HTML لغة ترميز النص التشعبى اختصار لـ Hyper Text Markup Language.
✓	٢٤. عند تحميل ملف لبرنامج معين يظهر لك هذا الملف فى مجلد التنزيلات Download
✓	٢٥. يستخدم برنامج الرسام Paint للتعديل الصور وحفظها .
✓	٢٦. يمكن إرفاق صورة فى رسالة البريد الإلكتروني .

5 th	٢٧ . يعتبر العرض التقديمي قصة تتواصل بها مع الجمهور .
✓	٢٨ . تساعدك لوحة العمل على تنظيم أفكارك بتسلسل معين داخل عرضك التقديمي .
✓	٢٩ . يستخدم برنامج الجداول الحسابية في إعداد الرسوم البيانية والمخططات .
✓	٣٠ . تعتبر HTML لغة ترميز النص التشعبي .
✗	٣١ . يصعب استخدام الأوراق لإعداد لوحة العمل .
✓	٣٢ . يعتبر برنامج Microsoft Word من البرامج المفيدة لتنفيذ مشروع
✗	٣٣ . يجب أن تحتوى العرض التقديمي على أكثر من 10 شرائح .
✓	٣٤ . تساعدك لغة ترميز النص التشعبي HTML على بناء صفحة ويب .
✓	٣٥ . يستخدم برنامج معالج الكلمات (Word) لعرض النصوص بطريقة جذابة .
✓	٣٦ . يمكن إضافة الصور ومقاطع الفيديو في صفحة الويب .
✗	٣٧ . قبل بدء المشروع ، ليس من الضروري فهم أفراد المجموعة لأدوارهم في المشروع .
✓	٣٨ . يمكن إضافة رسوماتك الخاصة إلى عرضك التقديمي .
✓	٣٩ . تسمح لك لوحة العمل على تقديم عرض منظم ومفهوم بطريقة مبسطة .
✓	٤٠ . اللغة المستخدمة لعرض المحتوى على المتصفح الإنترنت تسمى بلغة ترميز النص التشعبي
✓	٤١ . يساعدك البريد الإلكتروني على ارسال أعمالك لمعلمك وزملائك في المجموعة
✗	٤٢ . لا يمكن إنشاء مواقع الويب إلا باستخدام برنامج WordPress .
✓	٤٣ . يمكن إضافة الصور ومقاطع الفيديو في صفحة الويب .
✗	٤٤ . يفضل جمع البيانات في ملفات ومجلدات غير مرئية .
✓	٤٥ . يمكن استخدام الإنترنت في تحسين الخدمات الصحية .
✓	٤٦ . يمكن استخدام محرر مايكروسوفت للتحقق من القواعد النحوية .
✓	٤٧ . يجب أن تكون المعلومات التي تشاركها مع الآخرين واضحة وسهلة الفهم .
✗	٤٨ . يوجد مصدر واحد للبحث عبر الإنترنت .
✗	٤٩ . يجب ان تكتب العناوين الرئيسية بخط من العناوين الفرعية عند تصميم صفحة الويب .
✗	٥٠ . برنامج الفوتوشوب مفيد لتنفيذ المشاريع ؛ حيث يسمح لمستخدمين متعددين بتحرير المستند .

اختر الإجابة الصحيحة مما يأتي :-

(١) هي مخطط يبين تسلسل محتوى معين على شكل مخطط .			
أ- لوحة العمل	ب - قوائم التشغيل	ج - أدوات التشغيل	د - شريط القوائم
(٢) يجب البرمجيات بانتظام لمساعدتها على العمل بكفاءة أكثر .			
أ - تثبيت	ب - مسح	ج - نقل	د - تحديث
(٣) يستخدم برنامج للتعديل على الرسومات والصور وحفظها .			
أ- معالج الكلمات	ب - الرسام (Paint)	ج - الجداول الحسابية (Excel)	د - سكايب (Skype)
(٤) تستطيع استخدام برنامج صانع الأفلام (Movie Maker) لإنشاء فيلم من صور ثابتة .			
أ- صانع الأفلام	ب - الرسام	ج - معالج الكلمات	د- الجداول الحسابية
(٥) لعمل تعديلات على مستند داخل ملف برنامج Word لابد من			
أ- لصق المستند	ب - تحديد المستند	ج - نسخ المستند	د - حذف المستند
(٦) تعتبر إحدى طرق تصنيف وعرض البيانات .			
أ- المعادلات	ب - علامة التبويب	ج - الرسوم البيانية	جمع الأرقام
(٧) يمكنك استخدام لإعداد عرض تقديمي فعال .			
أ- لوحة العمل	ب - الطابعة	ج - لوحة المفاتيح	د - الماسح الضوئي
(٨) حتى تكون رسالتك سهلة القراءة في موقعك الإلكتروني استخدم			
أ- أشكالاً معقدة	ب - عناوين غير واضح	ج - خطوطاً بسيطة	د - خطوطاً معقدة
(٩) يمكن تنزيل التطبيقات على أجهزة الأندرويد من متجر			
أ- ويندوز	أ- جوجل بلاي ستور	أ- أبل	أ- أمازون
(١٠) هي لغة ترميز النص التشعبي .			
أ- Java	ب - Html	ج - Sol	د - python
(١١) تستطيع عرض المعلومات بطريقة جذابة ، باستخدام برنامج .			



أ- الرسام	ب - محرك البحث	ج - الجداول الحسابية	د - <u>العروض التقديمية</u>
١٢) يمكنك استخدام لنشر قصة على الإنترنت .			
أ- <u>صفحات الويب</u>	ب - المصق	ج - برنامج الرسام	د - الجداول الحسابية
١٣) يعتبر من الأدوات الرقمية التي تستخدم لإرسال مستند ما .			
أ - <u>البريد الإلكتروني</u>	ب - معالج الكلمات	ج - الرسام	د - المصق
١٤) اختر التبويب " " للحصول على لمحة عامة عن العروض التقديمي .			
أ- <u>عرض</u>	ب - الرئيسة	ج - إدراج	د - تصميم
١٥) لحل مشكلة توقف شاشة جهاز ويندوز اضغط على			
أ- Alt + Del	Alt + Tab + Del	ج- <u>Ctrl + Alt + Del</u>	د - Alt + Ctrl
١٦) يمكنك استخدام لجمع أكثر من خلية تحتوي على أرقام .			
أ- الرسم البياني	ب - حفظ	ج- <u>المعادلة</u>	د - إدراج
١٧) يمكن عرض صفحة الويب على برنامج Word من خلال التبويب "....."			
أ- إنشاء	ب - إدراج	ج- <u>عرض</u>	د - الصفحة الرئيسية
١٨) يمكن استخدام أداة في برنامج معالج الكلمات لعرض النص بشكل مختلف .			
أ- Word	ب - Art	ج - Word Smart	د - <u>Word Art</u>
١٩) يمكنك من ارسال أعمالك الى أعمالك الى معلمك وزملائك داخل المجموعة			
أ- <u>البريد الإلكتروني</u>	ب - البوتيوب	ج - الرسام Paint	د - معالجة الكلمات Word
٢٠) استخدم محرك البحث في البحث .			
أ- <u>Google</u>	ب - Home	ج - Paint	د - Power poin
٢١) يستخدم نظام العدد الثنائي القيمتين			
أ- <u>(1,0)</u>	ب - (2,0)	ج - (1,2)	د - (3,2)



٢٢) يمكن تغيير لون الرسم البياني عن طريق اختيار من شريط الأدوات .

أ- الصفحة الرئيسية ب- تصميم المخطط ج- إدراج د- الجمع التلقائي

٢٣) إذا أضفت محتوى صوتيا إلى عرضك التقديمي ، يجب أن يكون

أ- مشتتا للانتباه ب- طويلا جدا ج- مرتبطا بموضوعك د- غامضا وغريبا

٢٤) يرهق الجمهور عندما يستغرق العرض التقديمي من الوقت .

أ- كثيرا ب- قليلا ج- بسيطا د- ثواني

٢٥) تعتبر الصور والنصوص والبيانات من العناصر لإنجاز مشروع .

أ- الضارة ب- اللازمة ج- غير اللازمة د- غير الضرورية

٢٦) الرقم 1 في نظام العد الثنائي يعني ""

أ- إيقاف ب- تشغيل ج- إطفاء د- غلق

٢٧) لإنشاء معادلة يجب كتابة في أول المعادلة .

أ- (+) ب- (-) ج- (/) د- (=)

٢٨) يجب أن يكون الخط في العرض التقديمي

أ- صغير ب- سهل القراءة ج- صعب القراءة د- معقدا

٢٩) يمكن للمستخدمين حول العالم تعديل نفس المستند ، من خلال تثبيت ميزة .

أ- "التعديل على الإنترنت" ب- " تسجيل المستندات " ج- حذف الملفات " د- " طباعة الملفات "

٣٠) لتغيير تخطيط الرسم البياني نختار من " تصميم المخطط "

أ- إضافة عنصر النخطط ب- التنسيق ج- التخطيطات السريعة د- عنوان المخطط

٣١) يستخدم برنامج في إعداد عروض التقديمية .

أ- Excel ب- Word ج- Power point د- Paint

٣٢) يمكن استخدام برنامج في فتح صفحة الويب Webpage .



د - الكتب الورقية

ج - مكافحة الفيروسات

ب - المعرض

أ - المتصفح

٣٣) اللغة التي تفهمها أجهزة الكمبيوتر هي لغة

د - الحروف

ج - الكلام

ب - الأرقام الثنائية

أ - الهيروغليفية

٣٤) مخطط يبين تسلسل محتوى معين على شكل مخطط

د - الجداول الحسابية

ج - معالج الكلمات

ب - برنامج العروض التقديمية

أ - لوحة العمل

٣٥) يستخدم برنامج معالج الكلمات (Word) لـ المستندات .

د - كتابة

ج - تلوين

ب - إرسال

أ - حذف

٣٦) يجب أن يكون خط العناوين الرئيسية حجم خط العناوين الفرعية .

د - نفس

ج - يساوي

ب - أكبر من

أ - أصغر

٣٧) يمكن كتابة صفحات الويب باستخدام برنامج

د - معالج الكلمات

ج - العروض التقديمية

ب - الجداول الحسابية

أ - الرسام Paint

٣٨) لتغيير تخطيط الرسم البياني نختار من " تصميم المخطط "

د - عنوان المخطط

ج - التخطيطات السريعة

ب - التنسيق

أ - إضافة عنصر المخطط

٣٩) تساعدك لوحة العمل على تقديم عرض

د - يصعب فهمه

ج - منظم

ب - غير مرتب

أ - معقد

٤٠) تساعدك أدوات التنسيق على الكتابة بالخط

د - غير الواضح

ج - الباهت

ب - الغامق

أ - المعقد

٤١) اختر التبويب "....." لتغيير التصميم في برنامج العروض التقديمية .

د - تصميم

ج - إدراج

ب - الرئيسية

أ - عرض

٤٢) يمكن عرض صفحة الويب على برنامج Word من خلال التبويب

د - الصفحة الرئيسية

ج - عرض

ب - إدراج

أ - إنشاء



٤٣) من أمثلة محركات البحث المتخصصة

د - Paint	ج - Excel	ب - Word	أ - Bing
-----------	-----------	----------	----------

٤٤) تستخدم لمشاركة وعرض البيانات وخاصة الأرقام .

د - أدوات التنسيق	ج - الرسوم البيانية	ب - مكبرات الصوت	أ - مقاطع الفيديو
-------------------	---------------------	------------------	-------------------

٤٥) لقسمة القيم نستخدم علامة

د - " * "	ج - " / "	ب - " - "	أ - " + "
-----------	-----------	-----------	-----------