

مراجعة الفصل الأول

في إكتشف

للصف الثالث الابتدائي

التحريم الثاني



الفصل الأول :- انماط التغيير

✓ **الدرس الأول :-** صفار القطط - عائلة القطط و نسلها

✓ **الدرس الثاني :-** الآباء و الامهات و الصغار



مستتر امحسود حسن

- ١- القطط حديثة الولادة تشبه والديها و لكنها غير متطابقة .
- ٢- تلد القطّة من ٢ إلى ٥ قطط في المرة الواحدة .
- ٣- القطط تنقل بعض الصفات لأبنائها و ليس كل الصفات .
- ٤- ترث القطط الصغيرة بعض الصفات من الأب و بعض الصفات من الأم .
- ٥- تكتسب القطط الصغيرة بعض الصفات من البيئة .
- ٦- لون الفراء صفة وراثية تنتقل من الوالدين إلى القطط الصغيرة .
- ٧- المخالب صفة وراثية تنتقل من الوالدين إلى القطط الصغيرة .

التسل : هو صفار الكائنات الحية و يحمل صفات كثيرة من الوالدين



- جميع الكائنات الحية لها نسل من نفس نوعها .
- الأبناء يتشابهون مع الآباء بصفة كبيرة و لكن غير متطابقين مثل الحمار الوحشي تشابه في الجسد و وجود خطوط علي الجسد و لكن الخطوط غير متطابقة .
- الانسان يوجد تشابه مع الوالدين في صفات كثيرة و لكن غير متطابقين .
- بعض الحيوانات أكلة العشب تتميز بأسنان مسطحة لتقطيع العشب و التغذي عليه .
- الصقر لديه قوة البصر يستطيع رؤية الفريسة من علي بعد .
- الحيوانات التي تأكل اللحوم لها اسنان حادة لتمزيق اللحوم و سهولة أكلها .
- الزرافة تتميز برقبتها الطويلة لتأكل من الأشجار العالية .
- مناقير الطيور المختلفة من الصفات الموروثة .



الصفات الموروثة :- هي صفات يتم وراثتها من الوالدين ولا نستطيع تغييرها مثل



لون الشعر - لون العينين - لون البشرة عند الولادة - شكل الوجه - شكل الأنف - شكل الأذن .

الصفات غير الموروثة :- هي صفات نستطيع اختيارها أو تغييرها مثل ممارسة الرياضة -



شكل الملابس - المواهب - تصفيف الشعر .



الدهن النباتي :- عبارة عن دهون صلبة درجة حرارة الحجرة العادية فهو يمثل عازلا يبطئ إنتقال حركة الحرارة .

- عند وضع اليد في كيس به دهون ثم تضعها في الماء المثلج تظل اليدين دافئة لأن حرارة اليدين تنتقل ببطء إلي الدهون .
- عند وضع اليد في الماء المثلج فقط تشعر بالبرودة لأن حرارة اليد تنتقل بسرعة إلي الماء المثلج .
- تنتقل الحرارة دائماً من الجسم الساخن إلي الجسم البارد .
- الدهون و الشحوم مهمة جدا للحيوانات لذلك الحيوانات التي لا تمتلك الدهون أو الجلد أو الفراء تفقد الكثير .



الأشجار :- لها جذع طويل لتستطيع الحصول علي ضوء الشمس .

النباتات المتسلقة :- بعض النباتات تتسلق علي الحوائط للحصول علي ضوء الشمس .



النباتات الصحراوية :- لديها أشواك لحمايتها من الحيوانات ولديها جذور

طويلة للحصول علي الماء مثل التين الشوكي .

النباتات التي تنمو علي الصخور :- لديها جذور صغيرة لتستطيع البقاء مع وجود



كمية قليلة من الماء من الحرارة و لاستطيع الحركة و العيش بشكل طبيعي .

مستر محمود حسن



♦ تتكيف أجسام الحيوانات التي تعيش من المناطق الباردة مثل الحيوانات القطبية يتمتع بطبقة من الدهون تحت الجلد ، و يرتدي الانسان الملابس الثقيلة العازلة للحرارة لحمايته من البرودة الشديدة.



♦ تعيش الإبل في اكثر المناطق حرارة و تحمل ٣٦ كيلوجرام من الدهون في سنامها فوق ظهرها لان الدهون هي مصدر الطاقة و الماء لذلك تعيش الإبل لمدة أسبوع دون ماء و ثلاثة أسابيع دون طعام و تعمل الدهون علي تلطيف حرارة جسم الإبل صيفاً و الحصول علي الدفاء شتاءً .

الدرس الرابع :- هل تراني ؟



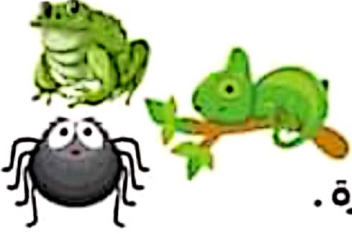
التمويه عند الحيوانات :

♦ بعض الحيوانات لها جسم له نفس لون البيئة التي يعيش فيها و تستطيع الاختفاء من الحيوانات المفترسة و الصيادين و بعض الحيوانات تغير لونها مثل الحرباء بنفس لون البيئة التي تعيش فيها .

♦ لون الضفدعة أخضر و هو لون البركة .

♦ الخنفساء لونها أصفر مثل الزهرة .

♦ لون السحلية مثل لون البيئة - لون الحشرة خضراء نفس لون ورق الشجرة .



مستر محمود حسن

الدرس الخامس :- المناقير



• تتمتع الطيور بأنواع مختلفة من المناقير تناسب الغذاء الذي تأكله .



1 منقار الملعقة :-

مناسب لتناول الطعام من الماء مثل الأسماك .



2 منقار المقص :-

مناسب لتناول اللحوم لأنه حاد و يستطيع تمزيق اللحوم .



3 منقار الملقاط :-

مناسبة لتناول الديدان من التربة أو الرمال أو الماء .



4 منقار المشبك :-

مناسب لتناول الحشرات الصغيرة مثل النحل .

تدريبات الفصل الاول

ضع علامة (✓) أو علامة (X) أمام العبارات الآتية :-

- ١- الحيوانات التي تأكل اللحوم تتميز بأسنان مسطحة . ()
- ٢- الصقور لها مناقير حادة لاصطياد الحيوانات . ()
- ٣- الدهون التي يخزنها الجمل تعد مصدراً للطاقة و الماء . ()
- ٤- لون البشرة عند الولادة من الصفات الموروثة . ()
- ٥- الحيوانات أكلة العشب تتميز بأسنانها المسطحة لتقطيع العشب . ()
- ٦- المواهب من الصفات الوراثية . ()
- ٧- النباتات المتسلقة تتسلق الأشياء للحصول علي ضوء الشمس . ()
- ٨- لون البشرة عند الولادة يعد من الصفات الموروثة . ()
- ٩- تغير الحرباء لونها مثل لون البيئة المحيطة بها للاختفاء . ()
- ١٠- الدهون تبقي الدب القطبي بارداً . ()
- ١١- النباتات المتسلقة هي أشجار ذات جذع طويل . ()

مستتر محمود حسن

اختر الاجابة الصحيحة مما بين القوسين :-

- ١- الدهون تبقي الدب القطبي (دافئاً - بارداً - متجمداً)
- ٢- الأشجار لها جذع طويل ليتمكنها من الحصول علي (الماء - ضوء الشمس - الهواء)
- ٣- تغير لونها مثل لون البيئة المحيطة بها للاختفاء . (الحرباء - الفيل - الزرافة)
- ٤- صفار الكائنات الحية تسمى (الأجداد - النسل - الوالدين)
- ٥- منقار مناسب لالتقاط الديدان من الرمال (الملعقة - المشبك - الملقاط)
- ٦- منقار مناسب لتناول اللحوم لأنه حاد (المشبك - المقص - الملعقة)
- ٧- تعيش الإبل في اكثر المناطق (حرارة - برودة - تجمد)
- ٨- تحمل الإبل الدهون عن طريق السنام و تقدر ب (٣٠ - ٣٦ - ٤٠)
- ٩- تتميز الزرافة برقبتها لتأكل من الأشجار . (الطويلة - القصيرة - المتوسطة)
- ١٠- النباتات الصحراوية لديها لتحميها من الحيوانات . (أغصان - أوراق - أشواك)