

الصف  
الخامس  
الابتدائي  
٢٠٢٤

مراجعة + بنك أسئلة

# التميز

أ / محمود سعيد



مراجعة المتميز

## تكنولوجيا المعلومات

علي مقررات مارس

اعداد

أ / ياسمين شعيب أ / بيتي صموئيل

5  
الصف  
الخامس

نسخة  
مجانية

ملحق الإجابات  
بالداخل



El.Motamez.School



يمكنكم الحصول على المذكرات والاختبارات من خلال مسح رمز ال QR Code او من خلال صفحة "التميز - أ / محمود سعيد".  
يرجى مراعاة حقوق صاحب المحتوى عند النشر.



## كيفية اختيار المصادر المتاحة عبر الإنترنت

## الدرس السابع

### استخدام المصادر للبحث

#### أولاً: المكتبات الرقمية عبر الإنترنت :



- تفيدك في البحث عن وسائل مختلفة، مثل الصور ومقاطع الفيديو.
- تحتوي أحياناً على قواميس، ومعاجم، وموسوعات
- وتوجد أيضاً على مواقع منفصلة لذلك احرص على أن تكون مدققة.

**من أمثلة مواقع المكتبات التي تتضمن معلومات آمنة وموثوقة :** مكتبة الإسكندرية ، موقع بنك المعرفة المصري .

**مواقع الويب :** البحث في مواقع الويب يعد مصدراً رائعاً للمعلومات **غير المحمية بموجب حقوق النشر**، ولكن احذر مما تجده فيها؛ **لأنه :**

- لم يتم التحقق من مصادر المعلومات المنشورة فيها - من الممكن أن تحتوي على معلومات غير دقيقة.

#### ثانياً: الخرائط الرقمية عبر الإنترنت:



- توفر الخرائط الرقمية عبر الإنترنت، **مثل** Google Maps اتجاهات واضحة ودقيقة إلى الأماكن المطلوبة.
- يمكن الاعتماد عليها إذا كنت بحاجة إلى استعراض أحد الشوارع أو خريطة منطقة.
- تأكد دائماً من الخرائط الرقمية عبر الإنترنت بمساعدة معلمك .

#### ثالثاً: المتاحف الإلكترونية عبر الإنترنت

- يمكن أن تكون مواقع مرجعية رائعة .
- تتيح لك مشاهدة المتاحف على جهازك الرقمي .
- تتضمن بشكل عام معلومات حول كل متحف .



#### رابعاً: محركات البحث المتخصصة

- محركات البحث المتخصصة مفيدة جداً ومن أمثلتها :

Bing

Google

- عند قيامك ببحث عبر الإنترنت استخدم كلمات مفتاحية مناسبة وإلا قد لا تكون بعض النتائج ذات صلة.
- تعد محركات البحث العامة مفيدة ، ولكنها قد تقودك إلى صفحات **غير موثوقة** أو إلى صفحات **غير آمنة**.



### خامساً: المعلومات الوصفية للموقع

- تتضمن المواقع الإلكترونية معلومات وصفية، **مثل** :  
- الكلمات المفتاحية.  
- معلومات حول الموقع وما يحويه.
- عندما تستخدم محركاً بحثياً وتحصل على مجموعة من النتائج، فإن المعلومات الواردة تحت كل رابط هي المعلومات الوصفية للموقع.
- تعطيك المعلومات الوصفية فرصة لقراءة المزيد عن الموقع قبل النقر على الرابط.

**لاحظ :** يحتوي الجزء السفلي من المواقع الإلكترونية على :

- 1- عبارة حقوق النشر،
  - 2- شعار الموقع،
  - 3- معلومات للاتصال بالموقع،
  - 4- أيقونات وسائل التواصل الاجتماعي.
- يمكن أن يساعدك النقر على هذه الروابط في تحديد ما إذا كان الموقع موثوقاً أم لا.



## إرشادات للتواصل المتزامن وغير المتزامن

### الدرس الثامن

#### أنواع الاتصال

##### الاتصال غير المتزامن



##### الاتصال المتزامن

#### أولاً - الاتصال المتزامن

- هو التواصل خلال **الوقت الفعلي** بين الأشخاص

- يتفاعل الجميع ويتلقون المعلومات **في الوقت نفسه** باستخدام الأدوات الرقمية

**يكون الاتصال المتزامن مفيداً عند:** الكتابة عن شيء طريف من الحياة اليومية إلى أحد الأصدقاء أو الأسرة وتحتاج إلى رد مباشر أو سريع.

#### تتضمن الأدوات الرقمية للاتصال المتزامن

غرف الدردشة الفورية

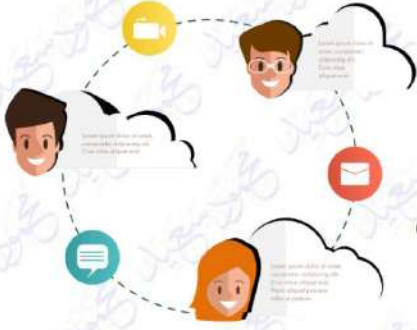


البرامج التلفزيونية المباشرة .



محادثات الفيديو





## ثانياً- الاتصال الغير المتزامن

- هو التواصل الذي لا يحدث خلال الوقت الفعلي و لا يتطلب رداً فورياً.

يكون الاتصال غير المتزامن مفيداً عند : الكتابة عن شيء جاد، أو مسائل معقدة إلى شخص لا تعرفه جيداً، أو مع شخص مسئول ولا تحتاج منه إلى رد فوري.

### تتضمن الأدوات الرقمية للاتصال غير المتزامن

مقاطع الفيديو المسجلة

الرسائل النصية

الرسائل الصوتية

رسائل البريد الإلكتروني

### أخلاقيات من الواجب اتباعها عند التواصل مع الآخرين عبر الإنترنت

#### 1- كن مهذباً:

- راعي أهمية أسلوب الكتابة والكلام. حتى إذا كنت مستاء حيال أم ر ما فلا تستخدم أسلوباً قد يزعج المتلقي.
- إحترم مشاعر المتلقي.

#### 2- كن صبوراً

- تذكر أنه حتى ولو وجهت رسالتك إلى صديق مقرب، فهو يحتاج إلى وقت للرد، أو قد يكون هذا الشخص مشغولاً.
- امنح المتلقي بعض الوقت للإجابة قبل إرسال رسالة أخرى .

#### 3- كن متعاوناً:

- تعد مساعدة الآخرين من عناصر المواطنة الرقمية الصالحة.
- استخدم ما تعلمته لمساعدة الأشخاص الذين تتواصل معهم، سواء أكان ذلك في حل مشكلة يواجهونها، أو في أمر يحتاجون إلى المساعدة لإنجازه.
- إذا احتاج أي شخص إلى مساعدتك في التواصل عبر الإنترنت، فشاركه ما تعرفه.

#### 4- كن واضحاً:

من السهل حدوث سوء التفاهم عند التواصل عبر الإنترنت؛ ولذلك :

- احرص دائماً على أن تكون رسالتك واضحة.
- اقرأها على نفسك قبل إرسالها. هل قد يسيء المتلقي تفسيرها؟
- إذا كان ذلك احتمالاً فراجعها مرة أخيرة قبل إرسالها.





## كيف تعمل الأجهزة الرقمية

## الدرس الثاني

## نصائح بشأن قضايا شائعة متعلقة بتكنولوجيا المعلومات والاتصالات

**أولاً : تثبيت البرمجيات:** يمكن تنزيل معظم البرامج من الانترنت ومنها :

متصفح كروم (Google Chrome)

إصدارات مايكروسوفت أوفيس

## كيفية تثبيت البرمجيات

**أ - تثبيت البرمجيات علي جهاز كمبيوتر يعمل بنظام windows .**

- 1- ابحث عن البرنامج علي الانترنت
- 2- انقر علي زر التنزيل
- 3- انقر علي الملف ضمن مجلد التنزيلات ( downloads )
- 4- سيظهر لك " مربع منبثق " اتبع الارشادات الواردة فيه لإكمال عملية التثبيت .

**ب - تثبيت البرمجيات علي أجهزة اندرويد ( Android )**

- 1- انقر علي رمز التطبيقات Apps .
- 2- انتقل الي متجر التطبيقات مثل ( جوجل بلاي ستور google play store )
- 3- ابحث عن التطبيق الذي تريده .
- 4- انقر علي زر التثبيت .

**لا حظ :** إذا لم تكن تستخدم متاجر التطبيقات الرسمية، احرص على تنزيل البرمجيات فقط من مصادر موثوقة.

**ثانياً : تحديث البرمجيات :**

- يجب تحديث البرمجيات بانتظام لمساعدتها على العمل بكفاءة أكثر.
- تُثبت التحديثات في معظم البرامج، تلقائياً.
- تتطلب بعض التحديثات الكبيرة إعادة تشغيل جهاز الكمبيوتر، وفي هذه الحالة سيظهر لك الجهاز رسالة تخبرك بذلك.

## كيفية تثبيت التحديثات

**أ - تثبيت التحديثات علي جهاز كمبيوتر يعمل بنظام ويندوز windows**

- 1- أضغط زر البدء start
- 2- اختر الإعدادات settings
- 3- ثم اختر التحديثات والامن update and security
- 4- تحديث نظام التشغيل ويندوز Windows update

**ب - تثبيت التحديثات علي أجهزة أندرويد Android****للتحقق من توفر تحديثات اتبع ما يلي :**

- 1- انتقل إلى النظام System .
- 2 - اختر تحديث النظام System Updates
- 3- انقر علي الرموز واتبع الارشادات ستجد التحديثات التي ما زال عليك تثبيتها . لتثبيت التحديثات المناسبة .



### ثالثاً : حل مشكلة توقف الشاشة عن الاستجابة :



#### أ - حل مشكلة توقف الشاشة عن الاستجابة علي جهاز كمبيوتر يعمل نظام ويندوز windows

- 1- اضغط مطولاً على أزرار CTRL + ALT + DEL معاً .
- 2- استخدم مدير المهام Task manager لإغلاق أي برنامج مصنف على أنه لا يستجيب Not responding.
- 3- إذا لم ينجح ذلك، أطفئ جهازك من خلال الضغط لثوان قليلة على زر الطاقة .
- 4- انتظر قليلاً قبل إعادة تشغيل جهازك .

#### ب- حل مشكلة توقف الشاشة علي أجهزة أندرويد Android

- 1- اضغط علي زر الطاقة مدة 30 ثانية .
- 2- اعد تشغيل الجهاز .

#### رابعاً : نظام العد الثنائي :

- 1- تستخدم أجهزة الكمبيوتر نظام العد الثنائي لتخزين البيانات بفعالية أكثر.
  - 2- يمكنك اعتبار الأرقام الثنائية لغة تفهمها أجهزة الكمبيوتر،
  - 3- يستخدم النظام الثنائي القيمتان 0 و 1 للتعبير عن الأعداد فيه.
  - 4- أجهزة الكمبيوتر تفهم البيانات (الأرقام) من خلال إشارة كهربائية ثنائية 0 و 1 .
- يساعدك فهم نظام العد الثنائي علي : معرفة ما يحدث عندما تتقصى مشكلة متعلقة بالكمبيوتر.

## تحديد الاحتياجات لتنفيذ مشروع رقمي

## الدرس الرابع

المستكشف بونس دي ليون يفهم أهمية التخطيط ، ويستخدم التكنولوجيا لهدف التخطيط للمستقبل

### قبل البدء بمشروعكم، ناقشوا التالي ضمن مجموعات:

- 1- ماذا سيكون المنتج النهائي؟ هل سيكون **عرضاً تقديمياً** أو **ملصقاً** أو **صفحة ويب** أو **فيلماً**؟



- 2- إلام تحتاج؟ حضر لائحة بالعناصر التي تحتاج إليها لتسليم المشروع في الوقت المناسب.
- 3- ما الأدوات التي ستستخدمونها؟ اكتبوا قائمة بالأدوات اللازمة لتحضير كل جزء من أجزاء المشروع.
- 4- من سيتولى إنجاز كل جزء؟ وزع الأدوار بناء على نقاط القوة والاهتمامات التي يتمتع بها كل فرد في المجموعة.



## بعض الأدوات التي قد تحتاج إليها في مشروع جماعي



أولاً: برنامج معالجة الكلمات Microsoft Word :

هو برنامج من مايكروسوفت 365 .

- من البرامج المفيدة لتنفيذ المشاريع.

- يتيح لأفراد المجموعة العمل معا في الوقت نفسه علي تحرير مستند ، و يسمح لمستخدمين متعددين من حول

العالم بتحرير المستند **نفسه** إذا توفر اتصال بالإنترنت، وذلك من خلال تثبيت ميزة **التعديل على الإنترنت**.

لإجراء تغييرات علي المستند : انقر على ( تحرير المستند ) ← ( التحرير في وورد للويب ) .



ثانياً: برنامج الرسام Microsoft Paint :

يمكن من خلاله انشاء صور وحفظها ثم إدراجها في المستند .

ثالثاً: البريد الإلكتروني:

1- يستخدم لإرسال عملك إلى الأفراد الآخرين ضمن المجموعة أو إلى معلمك.

2- تستطيع من خلاله أن تكتب أفكارك في رسالة أو أن ترفق مستندا أو صورة كنت قد أنشأتها.

**لا تنس** أن تخبر أفراد المجموعة أنك أرفقت الملف لكي يعرفوا أنه يمكنهم فتحه **بأمان**.

## توزيع الأدوار

قبل البدء في المشروع من المهم جدا أن يفهم أفراد المجموعة أدوارهم في المشروع ، ناقش أفراد في النقاط التالية :

1- نقاط القوة التي يتمتع بها كل فرد، وميزاته الشخصية التي يمكن أن تفيد المجموعة.

2- العناصر الضرورية لإنجاز المشروع **مثل** :

- الصور - والنص - والبيانات وغيرها.

3- الأدوات اللازمة لإنجاز كل جزء من أجزاء المشروع.

4- التنسيق الذي سيستخدم لتسليم المعلومات.





## بنك أسئلة التمرين علي مقررات شهر مارس

تشمل أسئلة الوزارة واختبارات المحافظات

### اختر الإجابة الصحيحة

### السؤال الأول

- ١ تفيد المكتبات الرقمية عبر الإنترنت في البحث عن.....  
 أ صور  ب فيديو  ج أ ، ب معًا
- ٢ .....تستخدم لمشاهدة المتاحف على جهازك الرقمي .  
 أ المتاحف على الانترنت  ب الخرائط على الانترنت  ج المكتبات على الانترنت
- ٣ توفر الخرائط الرقمية عبر الإنترنت .....  
 أ اتجاهات واضحة إلى الأماكن  ب استعراض لخريطة شارع أو منطقة محددة  ج أ ، ب معًا
- ٤ .....يتطلب استجابة فورية .  
 أ الاتصال المتزامن  ب غير المتزامن  ج أ ، ب معا
- ٥ قد تشمل المكتبات الرقمية مثل مكتبة الاسكندرية كل مما يلي ماعدا .....  
 أ القواميس  ب الموسوعات  ج الأغاني
- ٦ .....توفر توجيهات واضحة ودقيقة إلى الأماكن المطلوبة  
 أ المتاحف الالكترونية  ب الخرائط الرقمية  ج المكتبات الرقمية
- ٧ .....تتيح لك قراءة المزيد عن الموقع قبل النقر على الرابط .  
 أ المعلومات الوصفية  ب الخرائط على الانترنت  ج حقوق النشر
- ٨ يوصى بتنزيل البرامج من .....  
 أ مصادر موثوقة  ب مصادر غير آمنة  ج مصادر غير موثوقة
- ٩ تفيدك ..... في البحث عن وسائط مختلفة مثل الصور ومقاطع الفيديو عبر الإنترنت  
 أ المتاحف على الانترنت  ب الخرائط على الانترنت  ج المكتبات على الانترنت
- ١٠ من أمثلة مواقع المكتبات الرقمية التي تتضمن معلومات آمنة وموثوقة.....  
 أ مكتبة الإسكندرية  ب بنك المعرفة المصري  ج أ ، ب معا
- ١١ توفر الخرائط الرقمية عبر الإنترنت مثل ..... اتجاهات واضحة ودقيقة إلى الأماكن المطلوبة.  
 أ Google Maps  ب Facebook  ج YouTube
- ١٢ من ضمن محركات البحث المتخصصة المفيدة .....  
 أ Google و Bing  ب Facebook  ج YouTube



- ١٣ في أي وقت تتواصل عبر الإنترنت عليك مراعاة كل مما يلي ما عدا أن تكون .....  
 (أ) مهذباً (ب) متعاوناً (ج) فظاً
- ١٤ من البيانات التي تظهر في الجزء السفلي من المواقع الإلكترونية .....  
 (أ) عبارة حقوق النشر (ب) معلومات الاتصال بالموقع (ج) أ، ب معا
- ١٥ مساعدة الأشخاص الذين تتواصل معهم يعد مثلاً علي .....  
 (أ) أخلاقيات التواصل عبر الإنترنت (ب) الاتصال غير المتزامن (ج) حقوق النشر
- ١٦ من الأمور الهامة عند إعدادك لمشروع جماعي .....  
 (أ) توزيع الأدوار (ب) العمل بدون تخطيط (ج) اقتصار المشروع على شخص واحد
- ١٧ البريد الإلكتروني و ..... من أمثلة الاتصال غير المتزامن .  
 (أ) مقاطع الفيديو المسجلة (ب) البرامج التلفزيونية المباشرة (ج) غرف الدردشة الفورية
- ١٨ تعد البرامج التلفزيونية المباشرة مثلاً علي الاتصال .....  
 (أ) المتزامن (ب) غير المتزامن (ج) أ، ب معاً
- ١٩ يمكن استخدام التكنولوجيا لـ .....  
 (أ) جمع البيانات (ب) التخطيط للمستقبل (ج) أ، ب معا
- ٢٠ يسمح برنامج وورد لمستخدمين متعددين من حول العالم بتحرير المستند نفسه إذا توفر .....  
 (أ) اتصال بالإنترنت (ب) لوحة مفاتيح (ج) طابعة
- ٢١ لحل مشكلة تجميد الشاشة في جهاز Android نضغط باستمرار على ..... ثم نعيد تشغيل الجهاز .  
 (أ) طابعة (ب) زر الطاقة (ج) الفأرة
- ٢٢ يمكنك استخدام ..... لإرسال ملف إلى أفراد المجموعة  
 (أ) البريد الإلكتروني (ب) معالج الكلمات (ج) الرسام
- ٢٣ برنامج ..... من مايكروسوفت من البرامج المفيدة لتنفيذ المشاريع  
 (أ) Microsoft Word (ب) Zoom (ج) WhatsApp
- ٢٤ يجب ..... البرامج بانتظام لمساعدتها على العمل بكفاءة .  
 (أ) تثبيت (ب) تحديث (ج) حذف
- ٢٥ لحل مشكلة توقف الشاشة عن الاستجابة لجهاز كمبيوتر يعمل بنظام ويندوز نضغط على .....  
 (أ) Ctrl+Alt+ Del (ب) Shift+Alt+Del (ج) ESC +Alt+Del



- ٣٦ تستخدم أجهزة الكمبيوتر نظام العد ..... لتخزين البيانات .  
 الف الثنائي ( ) ب العشري ( ) ج الثماني ( )
- ٣٧ يستخدم النظام الثنائي القيمتين ..... للتعبير عن الأعداد فيه.  
 الف 1, 0 ( ) ب 1, 1 ( ) ج 0, 0 ( )
- ٣٨ أجهزة الكمبيوتر تفهم البيانات من خلال إشارة ..... ثنائية.  
 الف ضوئية ( ) ب صوتية ( ) ج كهربية ( )
- ٣٩ يمكن تنزيل معظم البرامج، مثل ..... من الإنترنت .  
 الف مايكروسوفت أوفيس ( ) ب متصفح كروم ( ) ج أ، ب معاً ( )
- ٤٠ لا يتطلب الاتصال ..... رداً فورياً .  
 الف المتزامن ( ) ب غير المتزامن ( ) ج المباشر ( )
- ٤١ يمكنك استخدام Ctrl+Alt+ Del لحل مشكلة تجميد الشاشة في .....  
 الف كمبيوتر ويندوز ( ) ب ايفون ( ) ج أندرويد ( )
- ٤٢ عند تحميل الملف من الإنترنت، ستجده في .....  
 الف مجلد التنزيلات ( ) ب مجلد الصور ( ) ج سلة المهملات ( )
- ٤٣ في النظام الثنائي الحاسوبي يعني الرقم (1) .....  
 الف تشغيل ( ) ب إيقاف ( ) ج لا شيء مما سبق ( )
- ٤٤ قام د. بونس دي ليون باستخدام التكنولوجيا لجمع البيانات بهدف ..... للمستقبل  
 الف حفظها ( ) ب التخطيط ( ) ج توزيع الأدوار ( )
- ٤٥ يمكنك الاستعانة بالاتصال المتزامن في حالة .....  
 الف مناقشة الواجب مع معلمك ( ) ب الرغبة في التواصل المباشر ( ) ج ارسال رأيك في فيلم شاهدته ( )
- ٤٦ من العناصر الضرورية لإنجاز المشروع ...  
 الف الصور والنصوص ( ) ب البيانات ( ) ج أ، ب معاً ( )

ضع علامة (√) أمام العبارة الصحيحة وعلامة (×) أمام العبارة غير الصحيحة

## السؤال الثاني

- ١ تتضمن مكتبة الإسكندرية، وبنك المعرفة المصري معلومات آمنة وموثوقة . ( )
- ٢ يمكنك إرسال عملك إلى زملائك بواسطة برنامج الرسام. ( )
- ٣ يمكنك زيارة المتاحف بشكل افتراضي عبر الإنترنت. ( )
- ٤ توفر الخرائط الرقمية عبر الإنترنت اتجاهات واضحة ودقيقة إلى الأماكن المطلوبة. ( )
- ٥ لا يمكننا الاعتماد علي خرائط جوجل للوصول الي الأماكن المختلفة . ( )



- ٦ ( ) قد تقودك مجرّكات البحث إلى صفحات غير موثوقة، أو غير آمنة.
- ٧ ( ) لا يُفضل الاعتماد على برنامج معالج الكلمات عند إنشاء مشاريع رقمية لأنه غير مفيد.
- ٨ ( ) كل المعلومات عبر الإنترنت موثوقة .
- ٩ ( ) البريد الإلكتروني يُستخدم كطريقة رسمية للتواصل بين أفراد المجموعة.
- ١٠ ( ) من الممكن استخدام الأدوات الرقمية في إنشاء مشروع بحثي.
- ١١ ( ) يمكن أن يساعد النقر على الروابط الموجودة أسفل مواقع الويب في تحديد ما إذا كان الموقع موثوقاً أم لا .
- ١٢ ( ) ليس من الضروري استخدام الكلمات المفتاحية في عملية البحث عبر الإنترنت.
- ١٣ ( ) لإعداد بحث متكامل يمكنك استخدام الأدوات الرقمية.
- ١٤ ( ) الاتصال المتزامن يعد مناسباً عندما يتطلب استجابة فورية.
- ١٥ ( ) نستخدم الاتصال غير المتزامن عندما تكون المعلومات ملحة وضرورية.
- ١٦ ( ) من أمثلة الاتصال المتزامن محادثات الفيديو وغرف الدردشة
- ١٧ ( ) من المناسب إجراء الاتصال المتزامن في أي وقت .
- ١٨ ( ) من إيجابيات شبكة الإنترنت التواصل مع الآخرين باستخدام الأدوات الرقمية.
- ١٩ ( ) يجب مراعاة أن تكون رسالتك واضحة عند التواصل مع الآخرين.
- ٢٠ ( ) أسلوب الكتابة والكلام مهم جدا عند التواصل مع الآخرين .
- ٢١ ( ) يستخدم النظام الثنائي القيمتين 1 و 2 فقط .
- ٢٢ ( ) لا يمكن أن تتوقّف شاشتك عن الاستجابة أثناء تنزيل برمجيات أو تحديثها على الإطلاق
- ٢٣ ( ) إذا لم تستخدم متاجر التطبيقات الرسمية، احرص على تنزيل البرمجيات فقط من مصادر موثوقة .
- ٢٤ ( ) يستخدم النظام الثنائي القيمتان 0 و 1 للتعبير عن الأعداد فيه .
- ٢٥ ( ) لحل مشكلة توقف الشاشة عن الاستجابة على أجهزة أندرويد يتم الضغط على زر الطاقة مدة 30 ثانية، ثم إعادة تشغيل الجهاز
- ٢٦ ( ) في نظام التشغيل ، Windows تتطلب بعض التحديثات الرئيسية إعادة التشغيل
- ٢٧ ( ) من الصعب أن يواجه المستخدم أي مشاكل أثناء استخدامه للكمبيوتر .
- ٢٨ ( ) من المشكلات الشائعة عند استخدام الكمبيوتر توقف الشاشة عن العرض .
- ٢٩ ( ) لتحميل أي برنامج من شبكة الإنترنت يجب الضغط على زر التنزيل Download .
- ٣٠ ( ) قبل البدء بمشروعك، من المهم إعداد قائمة بالأشياء اللازمة لتسليم المشروع في الوقت المحدد
- ٣١ ( ) معالج الكلمات Word يسمح لمستخدمين متعددين بتحرير المستند نفسه إذا توفر اتصال بالإنترنت .



- ( ) لا تتوفر خاصية تحميل البرامج على الأجهزة التي تعمل بنظام أندرويد (٣٢)
- ( ) لحل مشكلة توقف الشاشة نضغط على Shift + Alt + Del (٣٣)
- ( ) تثبيت التحديثات في معظم البرامج يتم تلقائياً . (٣٤)
- ( ) عند تحميلك ملف ما ستجده في مجلد التنزيلات (٣٥)
- ( ) يتم استخدام التكنولوجيا لجمع البيانات بهدف التخطيط للمستقبل (٣٦)
- ( ) من العناصر الضرورية لإنجاز المشروع الصور والنصوص والبيانات . (٣٧)
- ( ) يوصى بإخبار أعضاء مجموعتك أنك ترسل مرفقا. (٣٨)
- ( ) المواقع التي تحتوي على الكثير من الأخطاء الإملائية والأكاذيب تعتبر مواقع موثوقا فيها (٣٩)
- ( ) تظهر عبارة حقوق النشر في الجزء العلوي من المواقع الإلكترونية (٤٠)
- ( ) ليس من الضروري التخطيط لمشروعك البحثي (٤١)
- ( ) يمكن إرفاق مستند أو صورة من خلال البريد الإلكتروني (٤٢)
- ( ) ليس من الضروري استخدام كلمات رئيسية عند البحث عبر الإنترنت (٤٣)
- ( ) قد تتضمن المكتبات عبر الإنترنت أحيانا قواميس و موسوعات . (٤٤)
- ( ) المتاحف الإلكترونية تتيح مشاهدة المتاحف على جهازك الرقمي (٤٥)
- ( ) الاتصال الإلكتروني نوع واحد فقط وهو المتزامن (٤٦)
- ( ) الرسائل الصوتية المسجلة من أمثلة الاتصال المتزامن (٤٧)
- ( ) يمكن تنزيل معظم البرامج، ومنها إصدارات مايكروسوفت من الإنترنت . (٤٨)
- ( ) يمكن اعتبار الأرقام الثنائية لغة يفهمها الكمبيوتر. (٤٩)
- ( ) يمكن تثبيت أكثر من برنامج على جهاز الكمبيوتر الخاص بك. (٥٠)
- ( ) يفضل عدم تحديث البرامج المثبتة على جهازك بانتظام . (٥١)
- ( ) من المهم جدا أن يفهم أفراد المجموعة أدوارهم في المشروع . (٥٢)

انتهت الأسئلة مع أطيب الامنيات بالنجاح والتوفيق



الصف  
الخامس  
الابتدائي  
٢٠٢٤

مراجعة + بنك اسئلة

# التميز

أ / محمود سعيد



الاجابات النموذجية لبنك الاسئلة

## تكنولوجيا المعلومات

علي مقررات مارس

اعداد

أ / ياسمين شعيب أ / بيتي صموئيل



El.Motamez.School

يمكنكم الحصول على المذكرات والاختبارات من خلال مسح رمز ال QR Code  
أو من خلال صفحة "التميز - أ / محمود سعيد".  
© يرجى مراعاة حقوق صاحب المحتوى عند النشر.



# بنك أسئلة التمرين علي مقررات شهر مارس

تشمل أسئلة الوزارة واختبارات المحافظات

## اختر الإجابة الصحيحة

## السؤال الأول

- ١ تفيد المكتبات الرقمية عبر الإنترنت في البحث عن.....  
 أ، ب معًا  ب فيديو  أ صور  ب
- ٢ .....تستخدم لمشاهدة المتاحف على جهازك الرقمي .  
 أ المتاحف على الإنترنت  ب الخرائط على الإنترنت  أ المكتبات على الإنترنت  ب
- ٣ توفر الخرائط الرقمية عبر الإنترنت .....  
 أ اتجاهات واضحة إلى الأماكن  ب استعراض لخريطة شارع أو منطقة محددة  أ، ب معًا  ب
- ٤ .....يتطلب استجابة فورية .  
 أ الاتصال المتزامن  ب غير المتزامن  أ، ب معا  ب
- ٥ قد تشمل المكتبات الرقمية مثل مكتبة الاسكندرية كل مما يلي ماعدا .....  
 أ القواميس  ب الموسوعات  أ الأغاني  ب
- ٦ .....توفر توجيهات واضحة ودقيقة إلى الأماكن المطلوبة  
 أ المتاحف الالكترونية  ب الخرائط الرقمية  أ المكتبات الرقمية  ب
- ٧ .....تتيح لك قراءة المزيد عن الموقع قبل النقر على الرابط .  
 أ المعلومات الوصفية  ب الخرائط على الإنترنت  أ حقوق النشر  ب
- ٨ يوصى بتنزيل البرامج من .....  
 أ مصادر موثوقة  ب مصادر غير آمنة  أ مصادر غير موثوقة  ب
- ٩ تفيدك ..... في البحث عن وسائط مختلفة مثل الصور ومقاطع الفيديو عبر الإنترنت  
 أ المتاحف على الإنترنت  ب الخرائط على الإنترنت  أ المكتبات على الإنترنت  ب
- ١٠ من أمثلة مواقع المكتبات الرقمية التي تتضمن معلومات آمنة وموثوقة.....  
 أ مكتبة الإسكندرية  ب بنك المعرفة المصري  أ، ب معا  ب
- ١١ توفر الخرائط الرقمية عبر الإنترنت مثل ..... اتجاهات واضحة ودقيقة إلى الأماكن المطلوبة.  
 أ Google Maps  ب Facebook  أ YouTube  ب
- ١٢ من ضمن محركات البحث المتخصصة المفيدة .....  
 أ Google و Bing  ب Facebook  أ YouTube  ب



- ١٣ في أي وقت تتواصل عبر الانترنت عليك مراعاة كل مما يلي ماعدا أن تكون .....  
 (أ) مهذباً (ب) متعاوناً (ج) فظناً
- ١٤ من البيانات التي تظهر في الجزء السفلي من المواقع الإلكترونية .....  
 (أ) عبارة حقوق النشر (ب) معلومات الاتصال بالموقع (ج) أ، ب معا
- ١٥ مساعدة الأشخاص الذين تتواصل معهم يعد مثلاً علي .....  
 (أ) أخلاقيات التواصل عبر الإنترنت (ب) الاتصال غير المتزامن (ج) حقوق النشر
- ١٦ من الأمور الهامة عند إعدادك لمشروع جماعي .....  
 (أ) توزيع الأدوار (ب) العمل بدون تخطيط (ج) اقتصار المشروع على شخص واحد
- ١٧ البريد الإلكتروني و ..... من أمثلة الاتصال غير المتزامن .  
 (أ) مقاطع الفيديو المسجلة (ب) البرامج التلفزيونية المباشرة (ج) غرف الدردشة الفورية
- ١٨ تعد البرامج التلفزيونية المباشرة مثلاً علي الاتصال .....  
 (أ) المتزامن (ب) غير المتزامن (ج) أ، ب معاً
- ١٩ يمكن استخدام التكنولوجيا لـ .....  
 (أ) جمع البيانات (ب) التخطيط للمستقبل (ج) أ، ب معا
- ٢٠ يسمح برنامج وورد لمستخدمين متعددين من حول العالم بتحرير المستند نفسه إذا توفر .....  
 (أ) اتصال بالإنترنت (ب) لوحة مفاتيح (ج) طابعة
- ٢١ لحل مشكلة تجميد الشاشة في جهاز Android نضغط باستمرار على ..... ثم نعيد تشغيل الجهاز .  
 (أ) طابعة (ب) زر الطاقة (ج) الفأرة
- ٢٢ يمكنك استخدام ..... لإرسال ملف إلى أفراد المجموعة  
 (أ) البريد الإلكتروني (ب) معالج الكلمات (ج) الرسام
- ٢٣ برنامج ..... من مايكروسوفت من البرامج المفيدة لتنفيذ المشاريع  
 (أ) Microsoft Word (ب) Zoom (ج) WhatsApp
- ٢٤ يجب ..... البرامج بانتظام لمساعدتها على العمل بكفاءة .  
 (أ) تثبيت (ب) تحديث (ج) حذف
- ٢٥ لحل مشكلة توقف الشاشة عن الاستجابة لجهاز كمبيوتر يعمل بنظام ويندوز نضغط على .....  
 (أ) Ctrl+Alt+ Del (ب) Shift+Alt+Del (ج) ESC +Alt+Del



- ٣٦ تستخدم أجهزة الكمبيوتر نظام العد ..... لتخزين البيانات .  
 الف الثنائي (أ) العشري (ب) الثماني (ج)
- ٣٧ يستخدم النظام الثنائي القيمتين ..... للتعبير عن الأعداد فيه.  
 الف 1, 0 (أ) 1, 1 (ب) 0, 0 (ج)
- ٣٨ أجهزة الكمبيوتر تفهم البيانات من خلال إشارة ..... ثنائية.  
 الف ضوئية (أ) صوتية (ب) كهربية (ج)
- ٣٩ يمكن تنزيل معظم البرامج، مثل ..... من الإنترنت .  
 الف مايكروسوفت أوفيس (أ) متصفح كروم (ب) أ، ب معاً (ج)
- ٤٠ لا يتطلب الاتصال ..... رداً فورياً .  
 الف المتزامن (أ) غير المتزامن (ب) المباشر (ج)
- ٤١ يمكنك استخدام Ctrl+Alt+ Del لحل مشكلة تجميد الشاشة في .....  
 الف كمبيوتر ويندوز (أ) ايفون (ب) أندرويد (ج)
- ٤٢ عند تحميل الملف من الإنترنت، ستجده في .....  
 الف مجلد التنزيلات (أ) مجلد الصور (ب) سلة المهملات (ج)
- ٤٣ في النظام الثنائي الحاسوبي يعني الرقم (1)  
 الف تشغيل (أ) إيقاف (ب) لا شيء مما سبق (ج)
- ٤٤ قام د. بونس دي ليون باستخدام التكنولوجيا لجمع البيانات بهدف ..... للمستقبل  
 الف حفظها (أ) التخطيط (ب) توزيع الأدوار (ج)
- ٤٥ يمكنك الاستعانة بالاتصال المتزامن في حالة .....  
 الف مناقشة الواجب مع معلمك (أ) الرغبة في التواصل المباشر (ب) ارسل رأيك في فيلم شاهدته (ج)
- ٤٦ من العناصر الضرورية لإنجاز المشروع ...  
 الف الصور والنصوص (أ) البيانات (ب) أ، ب معاً (ج)

ضع علامة (√) أمام العبارة الصحيحة وعلامة (×) أمام العبارة غير الصحيحة

السؤال الثاني

- ١ تتضمن مكتبة الإسكندرية، وبنك المعرفة المصري معلومات آمنة وموثوقة .
- ٢ يمكنك إرسال عملك إلى زملائك بواسطة برنامج الرسام.
- ٣ يمكنك زيارة المتاحف بشكل افتراضي عبر الإنترنت.
- ٤ توفر الخرائط الرقمية عبر الإنترنت اتجاهات واضحة ودقيقة إلى الأماكن المطلوبة.
- ٥ لا يمكننا الاعتماد علي خرائط جوجل للوصول الي الأماكن المختلفة .



- ٦ قد تقودك محرّكات البحث إلى صفحات غير موثوقة، أو غير آمنة.
- ٧ لا يُفضل الاعتماد على برنامج معالج الكلمات عند إنشاء مشاريع رقمية لأنه غير مفيد.
- ٨ كل المعلومات عبر الإنترنت موثوقة .
- ٩ البريد الإلكتروني يُستخدم كطريقة رسمية للتواصل بين أفراد المجموعة.
- ١٠ من الممكن استخدام الأدوات الرقمية في إنشاء مشروع بحثي.
- ١١ يمكن أن يساعد النقر على الروابط الموجودة أسفل مواقع الويب في تحديد ما إذا كان الموقع موثوقًا أم لا .
- ١٢ ليس من الضروري استخدام الكلمات المفتاحية في عملية البحث عبر الإنترنت.
- ١٣ لإعداد بحث متكامل يمكنك استخدام الأدوات الرقمية.
- ١٤ الاتصال المتزامن يعد مناسبًا عندما يتطلب استجابة فورية.
- ١٥ نستخدم الاتصال غير المتزامن عندما تكون المعلومات ملحة وضرورية.
- ١٦ من أمثلة الاتصال المتزامن محادثات الفيديو وغرف الدردشة
- ١٧ من المناسب إجراء الاتصال المتزامن في أي وقت .
- ١٨ من إيجابيات شبكة الإنترنت التواصل مع الآخرين باستخدام الأدوات الرقمية.
- ١٩ يجب مراعاة أن تكون رسالتك واضحة عند التواصل مع الآخرين.
- ٢٠ أسلوب الكتابة والكلام مهم جدا عند التواصل مع الآخرين .
- ٢١ يستخدم النظام الثنائي القيمتين 1 و 2 فقط .
- ٢٢ لا يمكن أن تتوقّف شاشتك عن الاستجابة أثناء تنزيل برمجيات أو تحديثها على الإطلاق
- ٢٣ إذا لم تستخدم متاجر التطبيقات الرسمية، احرص على تنزيل البرمجيات فقط من مصادر موثوقة .
- ٢٤ يستخدم النظام الثنائي القيمتان 0 و 1 للتعبير عن الأعداد فيه .
- ٢٥ لحل مشكلة توقف الشاشة عن الاستجابة على أجهزة أندرويد يتم الضغط على زر الطاقة مدة 30 ثانية، ثم إعادة تشغيل الجهاز
- ٢٦ في نظام التشغيل ، Windows تتطلب بعض التحديثات الرئيسية إعادة التشغيل
- ٢٧ من الصعب أن يواجه المستخدم أي مشاكل أثناء استخدامه للكمبيوتر .
- ٢٨ من المشكلات الشائعة عند استخدام الكمبيوتر توقف الشاشة عن العرض .
- ٢٩ لتحميل أي برنامج من شبكة الإنترنت يجب الضغط على زر التنزيل Download .
- ٣٠ قبل البدء بمشروعك، من المهم إعداد قائمة بالأشياء اللازمة لتسليم المشروع في الوقت المحدد
- ٣١ معالج الكلمات Word يسمح لمستخدمين متعددين بتحرير المستند نفسه إذا توفر اتصال بالإنترنت .





- ٣٢ لا تتوفر خاصية تحميل البرامج على الأجهزة التي تعمل بنظام أندرويد
- ٣٣ لحل مشكلة توقف الشاشة نضغط على Shift + Alt + Del
- ٣٤ تثبيت التحديثات في معظم البرامج يتم تلقائياً .
- ٣٥ عند تحميلك ملف ما ستجده في مجلد التنزيلات
- ٣٦ يتم استخدام التكنولوجيا لجمع البيانات بهدف التخطيط للمستقبل
- ٣٧ من العناصر الضرورية لإنجاز المشروع الصور والنصوص والبيانات .
- ٣٨ يوصى بإخبار أعضاء مجموعتك أنك ترسل مرفقا.
- ٣٩ المواقع التي تحتوي على الكثير من الأخطاء الإملائية والأكاذيب تعتبر مواقع موثوقا فيها
- ٤٠ تظهر عبارة حقوق النشر في الجزء العلوي من المواقع الإلكترونية
- ٤١ ليس من الضروري التخطيط لمشروعك البحثي
- ٤٢ يمكن إرفاق مستند أو صورة من خلال البريد الإلكتروني
- ٤٣ ليس من الضروري استخدام كلمات رئيسية عند البحث عبر الإنترنت
- ٤٤ قد تتضمن المكتبات عبر الإنترنت أحيانا قواميس و موسوعات .
- ٤٥ المتاحف الإلكترونية تتيح مشاهدة المتاحف على جهازك الرقمي
- ٤٦ الاتصال الإلكتروني نوع واحد فقط وهو المتزامن
- ٤٧ الرسائل الصوتية المسجلة من أمثلة الاتصال المتزامن
- ٤٨ يمكن تنزيل معظم البرامج، ومنها إصدارات مايكروسوفت من الإنترنت .
- ٤٩ يمكن اعتبار الأرقام الثنائية لغة يفهمها الكمبيوتر.
- ٥٠ يمكن تثبيت أكثر من برنامج على جهاز الكمبيوتر الخاص بك.
- ٥١ يفضل عدم تحديث البرامج المثبتة على جهازك بانتظام .
- ٥٢ من المهم جدا أن يفهم أفراد المجموعة أدوارهم في المشروع .

انتهت الأسئلة مع أطيب الامنيات بالنجاح والتوفيق

