

التأسيس السليم

مراجعات
شهر
ابريل

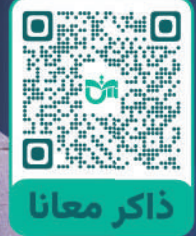
الرياضيات

الصف الثاني الابتدائي

2



اختيارك
الأول في
مصر



شركة التأسيس السليم



مراجعات شهر ابريل

الرياضيات

الصف الثاني الابتدائي

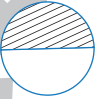


ذاكر معنا

النموذج الأول

(المجموعة الأولى) اختر الإجابة الصحيحة من بين الإجابات المعطاة:

١

- (١) تقدير العدد ٣٧ من أول رقم من اليسار هو (٥٠ ، ٣٠ ، ٤٠)
- (٢) إذا كان $١٢ = ٧ + ٥$ فإن $٧ = ٥ -$ (١١ ، ١٢ ، ١٣)
- (٣) ٨ آحاد + ٣ عشرات + ٧ مئات = (٨٧٣ ، ٨٣٧ ، ٧٣٨)
- (٤) $\frac{٣}{٣} = \frac{٥}{.....}$ (٣ ، ٢ ، ٥)
- (٥) + ٦٠ = ٦٧ (٨ ، ٧ ، ٦)
- (٦) = واحد صحيح ($\frac{٣}{٥}$ ، $\frac{٧}{٧}$ ، $\frac{٦}{٧}$)
- (٧) = $٤٠٠ + ٥٠ + ٢$ (٢٥٤ ، ٤٥٢ ، ٤٢٥)
- (٨) أي من الكسور التالية بسطه ٨؟ ($\frac{٨}{٩}$ ، $\frac{٧}{٨}$ ، $\frac{٣}{٨}$)
- (٩) الكسر الذي يعبر عن الجزء المظلل في  هو (ربع ، نصف ، ثلث)

(المجموعة الثانية) اقرأ، ثم أجب عما يلي:

٢

(١) قدر ناتج الجمع $٣٥ + ٢١$ باستراتيجية التقريب لأقرب عشرة.

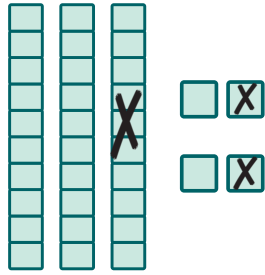
--	--	--	--

(٢) كم عدد الأجزاء المتساوية التي يتكون منها الشكل؟

(٣) حل العدد ٤٧ بـ ٣ طرق مختلفة.



(٤) أوجد ناتج : $\begin{array}{r} 607 \\ - 329 \\ \hline \end{array}$ (أ) $\begin{array}{r} 940 \\ - 632 \\ \hline \end{array}$ (ب) $\begin{array}{r} 640 \\ - 429 \\ \hline \end{array}$ (ج)



(٥) اكتب مسألة الطرح حسب النموذج المقابل

(٦) اكتب الكسر الذي بسطه ٨ ، ومقامه ٩

(٧) مع تقى ١٥٥ جنيهًا اشترت كتابًا بمبلغ ١٠٣ جنيهات كم تبقى مع تقى؟

النموذج الثاني

(المجموعة الأولى) اختر الإجابة الصحيحة من بين الإجابات المعطاة:

(١) $100 + 317 = \dots$ (٢١٧ ، ٤١٧ ، ٣٢٧)

(٢) ناتج مضاعفة عدد فردي هو عدد (زوجي ، فردي ، غير ذلك)

(٣) تقدير العدد ٣٦٥ من خلال أول رقم يسار هو (٤٠٠ ، ٣٠٠ ، ٣٥٠)

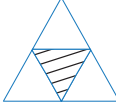
(٤) الكسر الذي بسطه ٢ ، ومقامه ٥ هو ($\frac{1}{5}$ ، $\frac{2}{5}$ ، $\frac{3}{5}$)

(٥) إذا كان $61 - 10 = 51$ فإن $61 - 9 = \dots$ (٥٢ ، ٤٩ ، ٥٠)

(٦) الكسر $\frac{3}{4}$ يقرأ (ربعان ، ثلاثة أرباع ، نصف)

(٧) الواحد الصحيح = أخماس (٥ ، ٤ ، ٣)

(٨) تقريب العدد لأقرب مائة هو ٧٠٠ (٥٨٢ ، ٦٩٥ ، ٤٢٥)

(٩) الكسر الذي يعبر عن الجزء المظلل في  هو ($\frac{1}{4}$ ، $\frac{1}{3}$ ، $\frac{1}{2}$)

(المجموعة الثانية) اقرأ، ثم أجب عما يلي:

٢

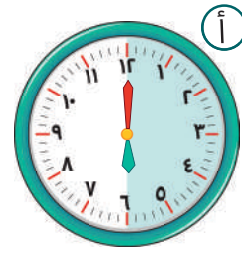
(١) اكتب عائلة الحقائق للأعداد ٧ ، ٨ ، ١٥

(٢) مع محمد ٣٨ طابع بريد، ومع أمير ٢٢ طابعًا. ما مجموع الطوابع معهما؟

(٣) قرب العدد ٧٩ لأقرب عشرة.

(٤) ظلل التحليل الصحيح للعدد ٥٤: $٤ + ٢٠ + ٢٠$ $٤ + ٤٠ + ١٠$ $٤ + ٣٠ + ١٠$

(٥) اكتب الكسر الذي يمثل الجزء المظلل في كل ساعة مما يلي:



(٦) مع جميلة ٩٥ جنيهاً، اشترت مقلمة ثمنها ٤٧ جنيهاً. كم تبقى مع جميلة؟

(ج)
$$\begin{array}{r} ٨٧٠ \\ - ٣٤٠ \\ \hline \end{array}$$

(ب)
$$\begin{array}{r} ٧٤٨ \\ - ١٩٦ \\ \hline \end{array}$$

(أ)
$$\begin{array}{r} ٧٥ \\ + ٢٩ \\ \hline \end{array}$$


(٧) أوجد ناتج:



النموذج الثالث

(المجموعة الأولى) اختر الإجابة الصحيحة من بين الإجابات المعطاة:

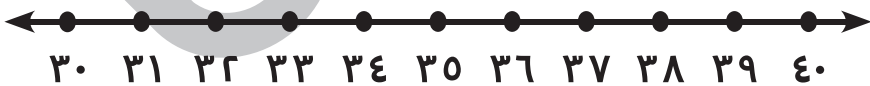
١

- (١) $800 = \dots$ (١) $80 + 0$ ، $0 + 800$ ، $8 + 000$
- (٢) البسط في الكسر $\frac{1}{7}$ هو (٢) (٥ ، ٦ ، ١)
- (٣) العدد ٣٥ لأقرب عشرة = (٣) (٥٠ ، ٤٠ ، ٣٠)
- (٤) ناتج جمع يكون عددًا زوجيًا (٤) (٤ + ١ ، ٣ + ٣ ، ٣ + ٢)
- (٥) أي من الكسور التالية مقامه ٧؟ (٥) ($\frac{7}{10}$ ، $\frac{7}{9}$ ، $\frac{3}{7}$)
- (٦) إذا كان العدد $85 - 20 = 65$ فإن $85 - 23 = \dots$ (٦) (٦٢ ، ٦٦ ، ٦٨)
- (٧) تقريب العدد ٢٨٣ لأقرب مائة هو (٧) (٢٥٠ ، ٢٠٠ ، ٣٠٠)
- (٨) الواحد الصحيح = أثلاث (٨) (٣ ، ٥ ، ٤)
- (٩) الكسر الذي يعبر عن الجزء المظلل في  هو (٩) ($\frac{2}{3}$ ، $\frac{2}{5}$ ، $\frac{2}{4}$)

(المجموعة الثانية) اقرأ، ثم أجب عما يلي:

٢

(١) قرب العدد ٣٣ لأقرب عشرة باستخدام خط الأعداد:



(٢) ما العدد الذي تحليله (١٠ ، ١٠ ، ١٠ ، ٨)؟

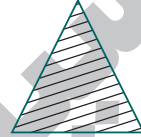
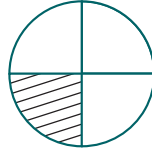
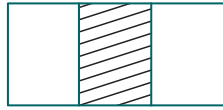
(٣) اجمع $٢٦ + ٤٥ =$

(٤) قرب ما يلي باستخدام استراتيجية أول رقم من اليسار ٧٥٩

(٥) قارن باستخدام الرموز ($<$ أو $=$ أو $>$):

$٤٢٠ + ٣٥١$ $٤٢١ + ٣٥٠$

(٦) مع أميرة ٨٥ جنيهاً، اشترت لعبة ثمنها ٣٩ جنيهاً، فما الباقي مع أميرة؟



(٧) صل ما يلي:

ثلث

نصف

واحد صحيح

ربع

النموذج الرابع

(المجموعة الأولى) اختر الإجابة الصحيحة من بين الإجابات المعطاة:

١

(١) عدد فردي + عدد زوجي =

(٢) العدد ٨٥٢ لأقرب مائة هو

(٣) الكسر الذي بسطه ٤ ، ومقامه ٧ هو

(٤) $٩٧ + ١٠٠$ $٩٨ + ٩٩$

(٥) العدد ٦٧ لأقرب عشرة هو

(٦) المقام في الكسر $\frac{٧}{١١}$ هو

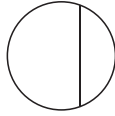
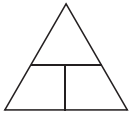
- (٧) الواحد الصحيح = أرباع (٣ ، ٥ ، ٤)
- (٨) دائرة مقسمة إلى ٣ أجزاء متساوية فإن كل جزء يسمى (نصفًا ، ثلثًا ، ربعًا)
- (٩) الكسر الذي يعبر عن الجزء المظلل في  هو ($\frac{1}{4}$ ، $\frac{1}{2}$ ، $\frac{3}{4}$)

(المجموعة الثانية) اقرأ، ثم أجب عما يلي:

٢

(١) حل العدد ٣٧ بـ ٣ طرق مختلفة.

..... ، ،

(٢) اجمع: $70 + 64 =$ 

(٣) ظلل الشكل المقسم إلى أجزاء متساوية:

(٤) قدر ناتج جمع $340 + 130$ باستراتيجية التقريب لأقرب مائة

.....

(٥) اكتب عائلة الحقائق للأعداد ٧ ، ١٦ ، ٩

.....

(٦) اطرح $12 - 7 =$ مستخدمًا خط الأعداد.

(٧) مدرسة بها ٢٧٦ تلميذًا، ٣٢٠ تلميذة. ما عدد تلاميذ المدرسة؟

.....



ذاكر معنا

النموذج الخامس

(المجموعة الأولى) اختر الإجابة الصحيحة من بين الإجابات المعطاة:

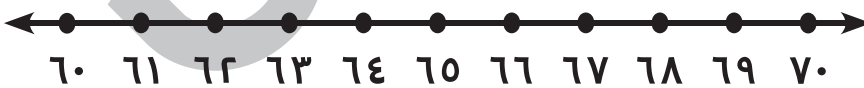
١

- (١) العدد ٦٤ يعتبر عددًا (فرديًا ، زوجيًا ، غير ذلك)
- (٢) $٢٧ + ١٢$ $١٢ + ١٧$ (> ، = ، <)
- (٣) تقدير العدد ١٣٨ من خلال أول رقم من اليسار هو (٢٠٠ ، ١٠٠ ، ١٤٠)
- (٤) الواحد الصحيح يساوي (ثلث ، ٣ أرباع ، ٥ أخماس)
- (٥) $٨٣ =$ + ١٣ (٥٠ ، ٧٠ ، ٦٠)
- (٦) هو جزء من الواحد الصحيح (الكسر ، البسط ، المقام)
- (٧) تقريب العدد ٥٧ لأقرب عشرة هو (٥٠ ، ٦٠ ، ٥٥)
- (٨) الكسر الذي بسطه ٢ ، ومقامه ٩ هو ($\frac{٧}{٩}$ ، $\frac{٩}{٢}$ ، $\frac{٢}{٩}$)
- (٩) دائرة مقسمة إلى جزأين متساويين فإن كل جزء يسمى (ربعًا ، نصفًا ، ثلثًا)

(المجموعة الثانية) اقرأ، ثم أجب عما يلي:

٢

(١) قرب العدد ٦٧ لأقرب عشرة باستخدام خط الأعداد التالي:



(٢) حلل العدد ٢٤ بـ ٣ طرق مختلفة.

..... ، ،

(٣) قدر ناتج طرح: $74 - 31$ باستراتيجية أول رقم من اليسار.

(٤) اكتب عملية عكسية لعملية الجمع $19 = 12 + 7$

(٥) مع خالد 137 جنيهًا، أعطاه والده 209 جنيهات. كم جنيهًا مع خالد؟

(٦) اكتب عائلة الحقائق للأعداد 8 ، 6 ، 14

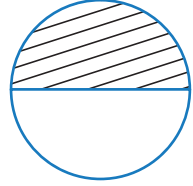
(٧) اكتب الكسر الذي يعبر عن الجزء المظلل:



.....
.....



.....
.....



.....
.....

رحلة تعليمية متكاملة





علوم

الدراسات الاجتماعية

التربية الدينية

تكنولوجيا المعلومات والاتصالات

الإجابات النموذجية

مراجعات شهر أبريل

اللغة العربية

الرياضيات

MATHEMATICS

المهارات المهنية






ذاكر معنا

النموذج الأول

(المجموعة الأولى) اختر الإجابة الصحيحة من بين الإجابات المعطاة:

- (١) تقدير العدد ٣٧ من أول رقم من اليسار هو (٥٠ ، ٣٠ ، ٤٠)
- (٢) إذا كان $١٢ = ٧ + ٥$ فإن $٧ = ٥ -$ (١١ ، ١٢ ، ١٣)
- (٣) ٨ آحاد + ٣ عشرات + ٧ مئات = (٨٧٣ ، ٨٣٧ ، ٧٣٨)
- (٤) $\frac{٣}{٣} = \frac{٥}{.....}$ (٣ ، ٢ ، ٥)
- (٥) + ٦٠ = ٦٧ (٨ ، ٧ ، ٦)
- (٦) = واحد صحيح ($\frac{٣}{٥}$ ، $\frac{٧}{٧}$ ، $\frac{٦}{٧}$)
- (٧) = ٤٠٠ + ٥٠ + ٢ (٢٥٤ ، ٤٥٢ ، ٤٢٥)
- (٨) أي من الكسور التالية بسطه ٨؟ ($\frac{٨}{٩}$ ، $\frac{٧}{٨}$ ، $\frac{٣}{٨}$)
- (٩) الكسر الذي يعبر عن الجزء المظلل في  هو (ثلث ، نصف ، ربع)

(المجموعة الثانية) اقرأ، ثم أجب عما يلي:

(١) قدر ناتج الجمع $٣٥ + ٢١$ باستراتيجية التقريب لأقرب عشرة.

التقدير: $٦٠ = ٤٠ + ٢٠$

(٢) كم عدد الأجزاء المتساوية التي يتكون منها الشكل؟



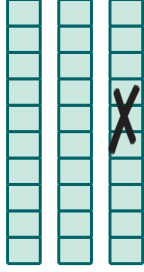
٤ أجزاء

(٣) حلل العدد ٤٧ بـ ٣ طرق مختلفة.

$٧ + ٤٠$ ، $٧ + ١٠ + ١٠ + ٢٠$ ، $٧ + ١٠ + ١٠ + ١٠ + ١٠$



$$\begin{array}{r} ٦٤٠ \\ ٤٢٩ - \\ \hline ٢١١ \end{array} \quad \text{ج}$$



$$\begin{array}{r} ٩٤٥ \\ ٦٣٢ - \\ \hline ٣١٣ \end{array} \quad \text{ب}$$

$$\begin{array}{r} ٦٥٧ \\ ٣٢٩ - \\ \hline ٣٢٨ \end{array} \quad \text{أ}$$

(٤) أوجد ناتج :

(٥) اكتب مسألة الطرح حسب النموذج المقابل

$$٢٢ = ١٢ - ٣٤$$

(٦) اكتب الكسر الذي بسطه ٨ ، ومقامه ٩

$$\frac{٨}{٩} \text{ : الكسر}$$

(٧) مع تقى ١٥٥ جنيهاً اشترت كتاباً بمبلغ ١٠٣ جنيهاً كم تبقى مع تقى؟

$$\text{الباقى مع تقى} = ١٥٥ - ١٠٣ = ٥٢ \text{ جنيهاً}$$

النموذج الثاني

(المجموعة الأولى) اختر الإجابة الصحيحة من بين الإجابات المعطاة:

١

(١) $٣١٧ + ١٠٠ = \dots$ (٢١٧ ، ٤١٧ ، ٣٢٧)

(٢) ناتج مضاعفة عدد فردي هو عدد (زوجي ، فردي ، غير ذلك)

(٣) تقدير العدد ٣٦٥ من خلال أول رقم يسار هو (٤٠٠ ، ٣٠٠ ، ٣٥٠)

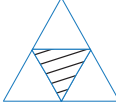
(٤) الكسر الذي بسطه ٢ ، ومقامه ٥ هو ($\frac{٣}{٥}$ ، $\frac{٢}{٥}$ ، $\frac{١}{٥}$)

(٥) إذا كان $٦١ - ١٠ = ٥١$ فإن $٦١ - ٩ = \dots$ (٥٢ ، ٤٩ ، ٥٠)

(٦) الكسر $\frac{٣}{٤}$ يقرأ (ربعان ، ثلاثة أرباع ، نصف)

(٧) الواحد الصحيح = أخماس (٣ ، ٤ ، ٥)

(٨) تقريب العدد لأقرب مائة هو ٧٠٠ (٥٨٢ ، ٦٩٥ ، ٤٢٥)

(٩) الكسر الذي يعبر عن الجزء المظلل في  هو ($\frac{1}{4}$ ، $\frac{1}{3}$ ، $\frac{1}{2}$)

٢ (المجموعة الثانية) اقرأ، ثم أجب عما يلي:

(١) اكتب عائلة الحقائق للأعداد ٧ ، ٨ ، ١٥

$$٧ = ٨ - ١٥ ، ٨ = ٧ - ١٥ ، ١٥ = ٧ + ٨ ، ١٥ = ٨ + ٧$$

(٢) مع محمد ٣٨ طابع بريد، ومع أمير ٢٢ طابعًا. ما مجموع الطوابع معهما؟

$$\text{مجموع الطوابع مع محمد} = ٢٢ + ٣٨ = ٦٠ \text{ طابعًا}$$

(٣) قرب العدد ٧٩ لأقرب عشرة.

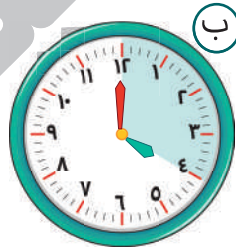
تقريب العدد ٧٩ هو ٨٠

(٤) ظلل التحليل الصحيح للعدد ٥٤: $٤ + ٢٠ + ٢٠$ (ج) $٤ + ٤٠ + ١٠$ (ب) $٤ + ٣٠ + ١٠$ (أ)

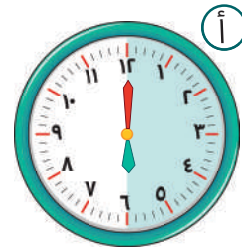
(٥) اكتب الكسر الذي يمثل الجزء المظلل في كل ساعة مما يلي:



$$\frac{1}{3}$$



$$\frac{1}{4}$$



$$\frac{1}{2}$$

(٦) مع جميلة ٩٥ جنيهاً، اشترت مقلمة ثمنها ٤٧ جنيهاً. كم تبقى مع جميلة؟

$$\text{الباقى مع جميلة} = ٩٥ - ٤٧ = ٤٨ \text{ جنيهاً}$$

$$\begin{array}{r} ٨٧٠ \\ - ٣٤٠ \\ \hline ٥٣٠ \end{array} \quad \text{(ج)}$$

$$\begin{array}{r} ٧٤٨ \\ - ١٩٦ \\ \hline ٥٥٢ \end{array} \quad \text{(ب)}$$

$$\begin{array}{r} ٧٥ \\ + ٢٩ \\ \hline ١٠٤ \end{array} \quad \text{(أ)}$$

(٧) أوجد ناتج :



ذاكر معنا

النموذج الثالث

(المجموعة الأولى) اختر الإجابة الصحيحة من بين الإجابات المعطاة:

١

(١) $800 = \dots$ ($800 + 0$ ، $0 + 800$ ، $8 + 000$)

(٢) البسط في الكسر $\frac{1}{7}$ هو \dots (1 ، 6 ، 0)

(٣) العدد ٣٥ لأقرب عشرة = \dots (30 ، 40 ، 00)


(٤) ناتج جمع \dots يكون عددًا زوجيًا ($2 + 3$ ، $3 + 3$ ، $1 + 4$)

(٥) أي من الكسور التالية مقامه ٧ ؟ \dots ($\frac{3}{7}$ ، $\frac{7}{9}$ ، $\frac{7}{10}$)

(٦) إذا كان العدد $80 - 20 = 60$ فإن $80 - 23 = \dots$ (68 ، 66 ، 62)

(٧) تقريب العدد ٢٨٣ لأقرب مائة هو \dots (200 ، 250 ، 300)

(٨) الواحد الصحيح = \dots أثلاث (3 ، 0 ، 4)

(٩) الكسر الذي يعبر عن الجزء المظلل في  هو \dots ($\frac{2}{3}$ ، $\frac{2}{0}$ ، $\frac{2}{4}$)

(المجموعة الثانية) اقرأ، ثم أجب عما يلي:

٢

(١) قرب العدد ٣٣ لأقرب عشرة باستخدام خط الأعداد:



(٢) ما العدد الذي تحليله (١٠ ، ١٠ ، ١٠ ، ٨) ؟

العدد = $8 + 10 + 10 + 10 = 38$



(٣) اجمع $٢٦ + ٤٥ = ٧١$

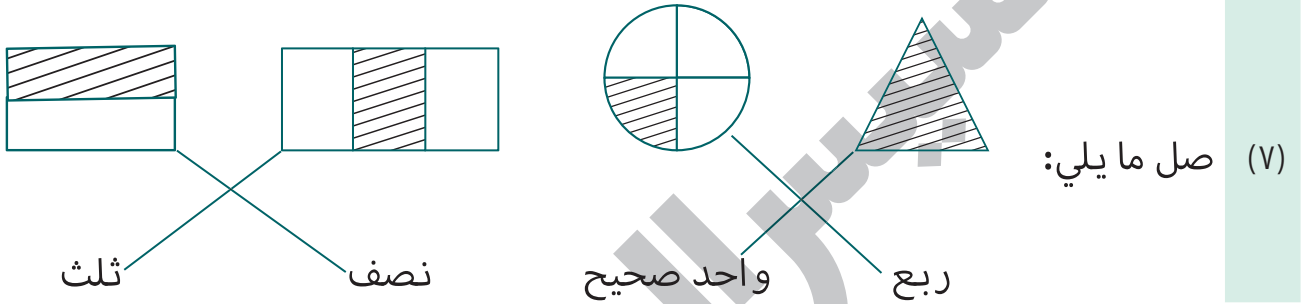
(٤) قرب ما يلي باستخدام استراتيجية أول رقم من اليسار ٧٥٩

تقريب العدد ٧٥٩ من أول رقم من يسار هو ٧٠٠

(٥) قارن باستخدام الرموز ($<$ أو $=$ أو $>$):

$٤٢١ + ٣٥٠ = ٤٢٠ + ٣٥١$

(٦) مع أميرة ٨٥ جنيهاً، اشترت لعبة ثمنها ٣٩ جنيهاً، فما الباقي مع أميرة؟

الباقي مع أميرة = $٨٥ - ٣٩ = ٤٦$ جنيهاً

النموذج الرابع

(المجموعة الأولى) اختر الإجابة الصحيحة من بين الإجابات المعطاة:

١

(١) عدد فردي + عدد زوجي =

(عددًا زوجيًا، عددًا فرديًا، غير ذلك)

(٢) العدد ٨٥٢ لأقرب مائة هو

(٧٠٠ ، ٩٠٠ ، ٨٠٠)

(٣) الكسر الذي بسطه ٤ ، ومقامه ٧ هو

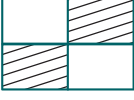
($\frac{٣}{٧}$ ، $\frac{٤}{٧}$ ، $\frac{٧}{٤}$)(٤) $٩٧ + ١٠٠$ $٩٨ + ٩٩$ ($>$ ، $=$ ، $<$)

(٥) العدد ٦٧ لأقرب عشرة هو

(٧٠ ، ٨٠ ، ٦٠)

(٦) المقام في الكسر $\frac{٧}{١١}$ هو

(١ ، ١١ ، ٧)

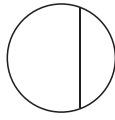
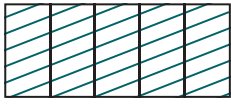
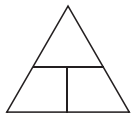
- (٧) الواحد الصحيح = أرباع (٣ ، ٥ ، ٤)
- (٨) دائرة مقسمة إلى ٣ أجزاء متساوية فإن كل جزء يسمى (نصفًا ، ثلاثًا ، ربعًا)
- (٩) الكسر الذي يعبر عن الجزء المظلل في  هو ($\frac{1}{4}$ ، $\frac{1}{2}$ ، $\frac{3}{4}$)

٢ (المجموعة الثانية) اقرأ، ثم أجب عما يلي:

(١) حل العدد ٣٧ بـ ٣ طرق مختلفة.

$$٧ + ٣٠ ، ٧ + ١٠ + ٢٠ ، ٧ + ١٠ + ١٠ + ١٠$$

(٢) اجمع: $٦٤ + ٧٥ = ١٣٩$



(٣) ظلل الشكل المقسم إلى أجزاء متساوية:

(٤) قدر ناتج جمع $١٣٠ + ٣٤٠$ باستراتيجية التقريب لأقرب مائة

$$\begin{array}{r} ١٣٠ + ٣٤٠ \\ \downarrow \quad \downarrow \\ ٤٠٠ = ١٠٠ + ٣٠٠ \end{array}$$

(٥) اكتب عائلة الحقائق للأعداد ٧ ، ١٦ ، ٩

$$٧ = ٩ - ١٦ ، ٩ = ٧ - ١٦ ، ١٦ = ٧ + ٩ ، ١٦ = ٩ + ٧$$

(٦) اطرح $٧ - ١٢ =$ مستخدمًا خط الأعداد.



(٧) مدرسة بها ٢٧٦ تلميذًا، ٣٢٠ تلميذة. ما عدد تلاميذ المدرسة؟

عدد تلاميذ المدرسة = $٢٧٦ + ٣٢٠ = ٥٩٦$ تلميذًا.



ذاكر معنا

النموذج الخامس

(المجموعة الأولى) اختر الإجابة الصحيحة من بين الإجابات المعطاة:

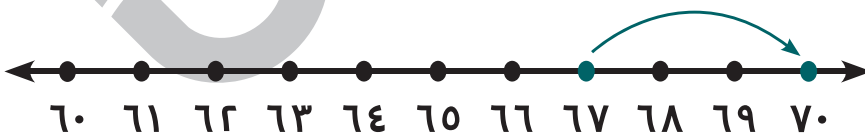
١

- (١) العدد ٦٤ يعتبر عددًا (فرديًا ، زوجيًا ، غير ذلك)
- (٢) $٢٧ + ١٢$ $١٢ + ٢٧$ ($>$ ، $=$ ، $<$)
- (٣) تقدير العدد ١٣٨ من خلال أول رقم من اليسار هو (٢٠٠ ، ١٠٠ ، ١٤٠)
- (٤) الواحد الصحيح يساوي (ثلث ، ٣ أرباع ، ٥ أخماس)
- (٥) $٨٣ =$ + ١٣ (٥٠ ، ٧٠ ، ٦٠)
- (٦) هو جزء من الواحد الصحيح (الكسر ، البسط ، المقام)
- (٧) تقريب العدد ٥٧ لأقرب عشرة هو (٥٠ ، ٦٠ ، ٥٥)
- (٨) الكسر الذي بسطه ٢ ، ومقامه ٩ هو ($\frac{٢}{٩}$ ، $\frac{٩}{٢}$ ، $\frac{٧}{٩}$)
- (٩) دائرة مقسمة إلى جزأين متساويين فإن كل جزء يسمى (ربعًا ، نصفًا ، ثلثًا)

(المجموعة الثانية) اقرأ، ثم أجب عما يلي:

٢

(١) قرب العدد ٦٧ لأقرب عشرة باستخدام خط الأعداد التالي:



العدد ٦٧ أقرب إلى ٧٠

(٢) حلل العدد ٢٤ بـ ٣ طرق مختلفة.

$$٤ + ٢٠ ، ١٤ + ١٠ ، ٤ + ١٠ + ١٠$$



(٣) قدر ناتج طرح: $74 - 31$ باستراتيجية أول رقم من اليسار.

$$\begin{array}{r} 31 - 74 \\ \downarrow \quad \downarrow \\ 40 = 30 - 70 \end{array}$$

(٤) اكتب عملية عكسية لعملية الجمع $19 = 12 + 7$

$$7 = 12 - 19 \quad , \quad 12 = 7 - 19$$

(٥) مع خالد 137 جنيهاً، أعطاه والده 209 جنيهاً. كم جنيهاً مع خالد؟

$$\text{ما مع خالد} = 137 + 209 = 346 \text{ جنيهاً}$$

(٦) اكتب عائلة الحقائق للأعداد 14 ، 6 ، 8

$$14 = 6 + 8 \quad , \quad 14 = 8 + 6 \quad , \quad 8 = 14 - 6 \quad , \quad 6 = 14 - 8$$

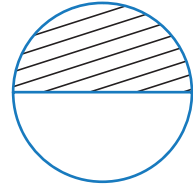
(٧) اكتب الكسر الذي يعبر عن الجزء المظلل:



$$\frac{1}{3}$$



$$\frac{1}{4}$$



$$\frac{1}{2}$$

رحلة تعليمية متكاملة

