

الصف الثالث الإعدادى (عام ولغات)



محافظة الدقهلية

الزمن ساعتان

مديرية التربية والتعليم

امتحان شهادة اتمام مرحلة التعليم الأساسى ((العلوم))

الدور الأول ٢٠٢٤ الفصل الدراسى الثانى

التوقيع	الدرجة بالحروف	الدرجة	السؤال
			١
			٢
			٣
			٤
			المجموع

الدرجة

٢٠

الدرجة بالحروف.....

جمعه.....

راجع الجمع.....

الرقم السرى

--

الرقم السرى

الدور الأول ٢٠٢٤

الفصل الدراسى الثانى العلوم

الرقم السرى

اسم الطالب /

رقم الجلوس / العلوم

اسم المدرسة /

--

امتحان شهادة إتمام مرحلة التعليم الأساسي
العام الدراسي ٢٠٢٣-٢٠٢٤ الدور الأول فصل دراسي ثانى

تعليمات هامة:

عزيزي الطالب.. اقرأ هذه التعليمات بعناية:

- * عدد صفحات كراسة الامتحان (٤) صفحة بخلاف الغلاف.
- * تأكد من ترقيم الأسئلة، ومن عدد صفحات كراسة الامتحان، فهي مسنوليتك.
- * استخدم القلم الجاف الأزرق فقط فى الإجابة، ولا تستخدم مزيل الكتابة.
- * عند إجابتك عن الأسئلة ظلل الدائرة ذات الإجابة الصحيحة تظليلاً كاملاً لكل سؤال.
- وفى حال قيامك باختيار إجابة خطأ، قم بعمل علامة (x) عليها بشكل واضح، ثم قم بتظليل الرمز الدال على الإجابة الصحيحة وسيتم احتسابها.
- اختر إجابة واحدة فقط؛ لأنه عند اختيار إجابتين أو أكثر تحتسب الإجابة خطأ.

مثال	
الإجابة الصحيحة	<input type="radio"/>
<input checked="" type="radio"/>	<input type="radio"/>
<input type="radio"/>	<input checked="" type="radio"/>

- تأكد من كتابة بياناتك كاملة وبطريقة صحيحة فى المكان المخصص من ورقة الإجابة قبل البدء فى الامتحان.
- فى حال استلامك ورقة إجابة تالفة أو مطبوعة بشكل غير واضح، قم بطلب ورقة إجابة جديدة من المشرف.

مع خالص الدعوات بالتوفيق والنجاح

السؤال الأول :-

[أجب عن جميع الأسئلة الآتية]

١ - أكمل العبارات التالية :-

١ - يفرز هرمون من الغدة الكظرية .
 ويعمل هرمون علي ضبط مستوي الكالسيوم في الدم.



٣ - فولت x ثانية
كونوم وحدة قياس بينما

(أمبير) x أوم x ثانيه فهي وحدة قياس

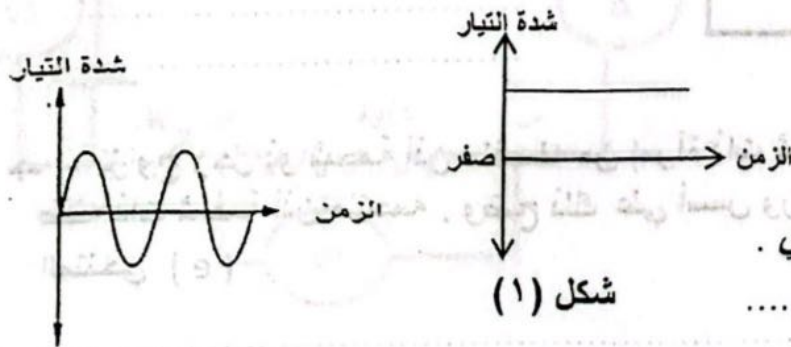
٤ - عند إضافة محلول هيدروكسيد الصوديوم إلي محلول كبريتات النحاس يتكون محلول عديم اللون وراسب أزرق من

ب - أكتب المصطلح العلمي للعبارات الآتية :-

- ١ - تفاعل حمض مع قلوي لتكوين الملح والماء. [.....
- ٢ - وحدة قياس الإشعاع الممتص في الجسم البشري. [.....
- ٣ - الغدة المنسولة عن إفراز الهرمون المنظم لكمية الماء بالجسم [.....
- ٤ - كمية الكهربيه بالكولوم المتدفقه عبر مقطع موصل في الثانيه. [.....

ج - ادرس الشكلان البيانيان المقابلان ثم أجب :-

حدد أي الشكلين يمثل :-



١ - تيار لا يستخدم في عملية الطلاء الكهربي .

٢ - تيار ينتج من تحول الطاقة الكيميائية إلي طاقة كهربية .

السؤال الثاني :- ١ - اختر الاجابه الصحيحة مما بين القوسين :-

١ - جميع العناصر التاليه تحل محل هيدروجين الحمض المخفف ما عدا

(AL - Zn - Hg - Pb)

٢ - العمليه [$Mg^{+2} \longrightarrow Mg$] تمثل عملية

(إختزال - إنحلال - أكسده - أكسده وإختزال معا)

٣ - نسبة الصفات المتنجيه في الجيل الأول الناتج من تزاوج أبوين أحدهما يحمل صفه سائده نقية والآخر

يحمل صفه متنجيه (صفر - ٢٥% - ٥٠% - ٧٥%)

٤ - سلك معدني مقاومته ٦ أوم يمر به تيار شدته ٤ أمبير في درجة حرارة الغرفة ٢٥ ° إذا زادت شدة

التيار للضعف فإن مقاومه السلك تصبح (صفر = ٣ = ٦ = ٢٤)

ب - صوب ما تحته خط :-

١ - يستخدم الأوميتر للتحكم في فرق الجهد بين طرفي موصل في الدوائر الكهربائية

٢ - أول ما يتأثر عند تعرض الإنسان لجرعة إشعاعيه كبيرة لفترة زمنية قصيرة المعدة

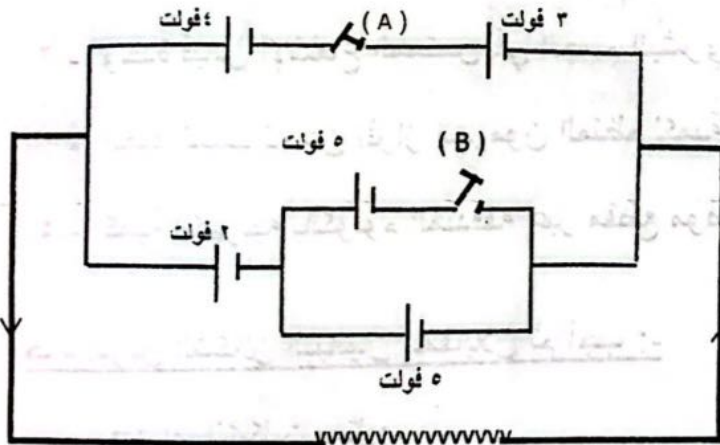
٣ - عند تسخين هيدروكسيد النحاس يتكون نحاس وهيدروجين .

٤ - في الشكل المقابل عند

غلق المفتاح B فإن شدة

التيار الكهربى المار في

المقاومة (م) يقبل

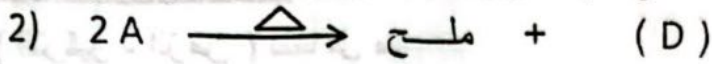
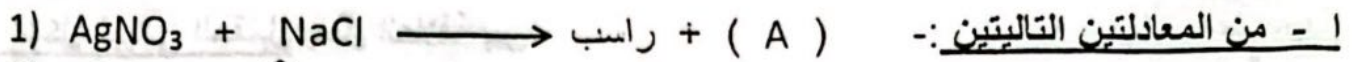


(م)

ج - تزاوج رجل ذو شحمة أذن منفصله من امرأة ذات شحمة أذن منفصله فأنجبا أربعة أبناء من بينهم

طفله ذات شحمة أذن ملتحمه . وضح ذلك علي أسس وراثيه علما بأن الجين السائد (E) والجين

المتنحي (e)



١ - أكتب الصيغة الكيميائية لكلاً من : -

..... (A) ، (D)

٢ - ما اسم الراسب في المعادلة (١)

وما اسم الملح في المعادلة (٢)

٣ - ما نوع التفاعل في (١) ، في (٢)

ب - استخراج الكلمة الغير مناسبة ثم أكتب ما يربط بين باقي الكلمات :-

١ - أنيوزونيوم = السيزيوم = الباريوم = البرانيوم

٢ - كولوم ثانية - أمبير - جول كولوم - فولت أوم

٣ - الغده النخاميه - الغدد اللعابيه - الغده الدرقيه - غدنا المبيض

٤ - طبيعة المتفاعلات - درجة حرارة التفاعل - تركيز النواتج - العوامل الحفازة

ج - في الشكل المقابل خمسة أعمده كهربيه متماثله

في (ق . د . ك) ٣ فولت لكل عمود

١ - ما قراءة الفولتميتر

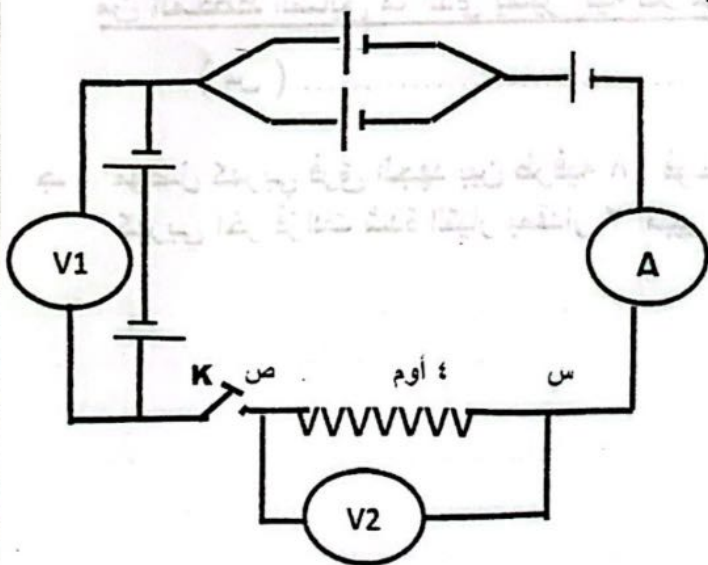
V_1

V_2

٢ - عند غلق المفتاح K احسب مقدار

الشغل المبذول لنقل كمية من الكهربيه

بين النقطتين س ، ص خلال دقيقتين



العامل الحفاز

المتفاعلات

النواتج

كتب المعادلة المعبرة عن التفاعل باستخدام الرموز المعطاه :-

B

الزمن
(دقيقة)

في التفاعل المقابل:-

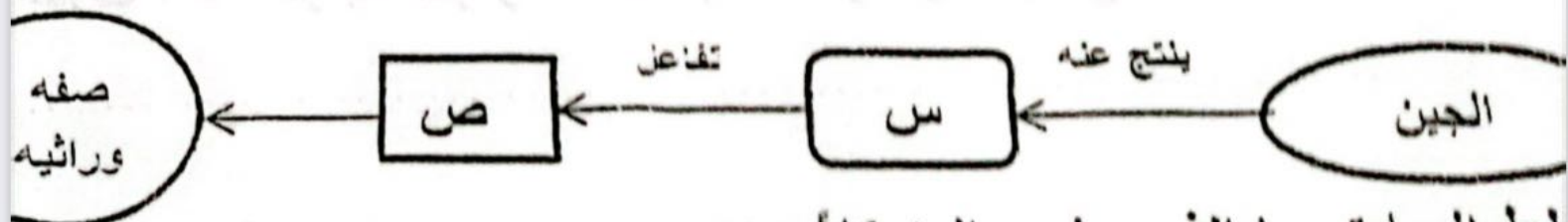
د:- ١ - العامل المؤكسد

ب - العامل المختزل

عن الأسئلة الآتية :-

ب تركيب الأمشاج التي تنتج عن التركيب الأبوي التالي :-

(Aa)



لطف السابق ما الذي يشير إليه كلاً من :-

(ص) ،

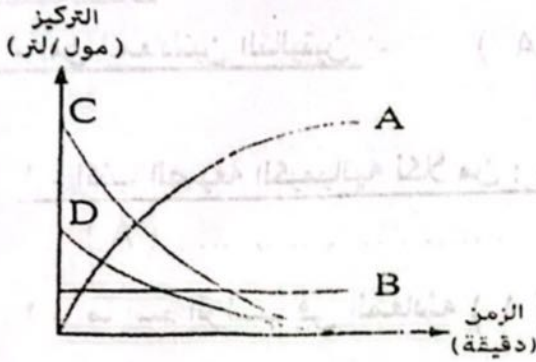
(س)

بي فرق الجهد بين طرفيه ١٨ فونت يمر به تيار كهربى شدته ٢ أمبير
فزادت شدة التيار بمقدار ٣ أمبير . احسب فرق الجهد بين طرفى المو

السؤال الرابع :-

١ - الشكل البياني المقابل يمثل العلاقة بين

(التركيز - الزمن) لتفاعل ما .



١ - حدد كلاً من

- العامل الحفاز

- المتفاعلات

- النواتج

٢ - أكتب المعادلة المعبرة عن التفاعل باستخدام الرموز المعطاه :-

ب - في التفاعل المقابل :-



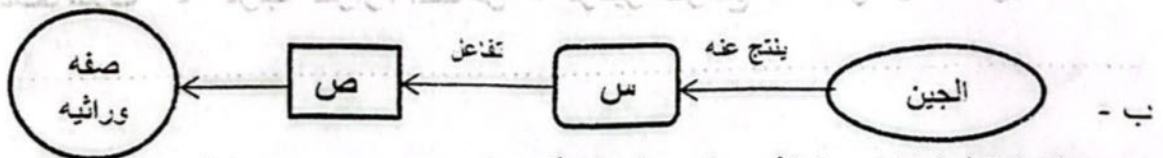
١ - حدد :- ١ - العامل المؤكسد

ب - العامل المختزل

٢ - أجب عن الأسئلة الآتية :-

١ - أكتب تركيب الأمشاج التي تنتج عن التركيب الأبوي التالي :-

(Aarr)



من المخطط السابق ما الذي يشير إليه كلاً من :-

(س) ، (ص)

ج - موصل كهربى فرق الجهد بين طرفيه ١٨ فولت يمر به تيار كهربى شدته ٢ أمبير تم توصيله بمصدر كهربى آخر فزادت شدة التيار بمقدار ٣ أمبير . احسب فرق الجهد بين طرفى الموصل .

موزکرتی
Mozkerty.com