

مديرية التربية والتعليم بقنا

التعليم العام

توجيه عام العلوم

نموذج استرشادي لامتحان إتمام شهادة الدراسة بمرحلة التعليم الأساسي للعام الدراسي 2025 / 2024 م

الفصل الدراسي الثاني

الزمن: ساعتان

المادة: العلوم

مجموع الدرجات

الدرجة بالحروف

.....

رقم المراقبة

السؤال	الدرجة	الدرجة بالكتابة	توقيع المقدر	السؤال	الدرجة	توقيع المقدر
1				17		
2				18		
3				19		
4				20		
5				21		
6				22		
7				23		
8				24		
9				25		
10				26		
11				27		
12				28		
13				29		
14				30		
15				31		
16				32		
المجموع الكلي						

جمعه راجع الجمع

مديرية التربية والتعليم بقنا

التعليم العام

توجيه عام العلوم

نموذج استرشادي لامتحان إتمام شهادة الدراسة بمرحلة التعليم الأساسي للعام 2025/2024م

الفصل الدراسي الثاني

رقم المراقبة

الصف الثالث الاعدادي عام

المادة: العلوم (استرشادي فصل دراسي ثان)

الاسم واللقب/ رقم الجلوس

المدرسة الإدارة التعليمية:

(أسئلة هذه المادة في 6 صفحات)

(الإجابة في نفس الورقة)

اجب عن الأسئلة الآتية:

1	أكمل العبارة الآتية بما يناسبها: في تفاعلات يتفكك المركب بالحرارة الى مكوناته البسيطة. الإجابة:
2	ما النتائج المترتبة على زيادة طول سلك المقاومة المدمجة في الدائرة الكهربائية؟ الإجابة:
3	أكمل المعادلة الآتية مع ذكر نوع التفاعل: 2 AL + 6 HCL $\xrightarrow{\text{مخفف}}$ + 3 H ₂ الإجابة:
4	علل لما يأتي: يمكن تغيير قيمة مقاومة الريوستات المنزلق. الإجابة:
5	ماذا يحدث عند: تقريب عود ثقاب مشتعل من فوهة انبوية اختبار بها أكسيد زئبق احمر اثناء التسخين. الإجابة:
6	أكمل العبارة الآتية بما يناسبها: عند توصيل موصلين مشحونين مختلفين في الجهد الكهربى فإن التيار الكهربى يسرى من الموصل جهدا. الإجابة:
7	ما معنى ان: شدة التيار الكهربى المار في موصل 50 أمبير. الإجابة:
8	اختر الإجابة الصحيحة من بين الأقواس: التيار يمكن تمثيله بيانياً بخط مستقيم يوازي محور الزمن. (المستمر / المتردد / المستمر والمتردد) الإجابة:

9	<p>اكتب المفهوم العلمي للعبارة الآتية: الطريقة المستخدمة في توصيل الأعمدة الكهربائية للحصول على أكبر قوة دافعة كهربية. الإجابة:</p>
10	<p>ما النتائج المترتبة على: تقسيم مكعب من الخارصين لمكعبات صغيرة وذلك بالنسبة لسرعة تفاعل الخارصين مع حمض الهيدروكلوريك. الإجابة:</p>
11	<p>أذكر الكمية الفيزيائية التي تقاس بالوحدات الآتية: 1- جول/فولت. ثانية الإجابة: 2- جول/أمبير. ثانية الإجابة:</p>
12	<p>احسب كمية الكهرباء المارة في موصل كهربى مقاومته 4200 أوم لمدة دقيقتين عند توصيله بمصدر كهربى جهده 110 فولت. الإجابة:</p>
13	<p>بم تفسر: زيادة سرعة التفاعل الكيميائي كلما زاد تركيز المتفاعلات. الإجابة:</p>
14	<p>أكمل العبارة الآتية بما يناسبها: يقاس الشغل المبذول بوحدة..... الإجابة:</p>
15	<p>اختر الإجابة الصحيحة من بين الأقواس: يعبر التفاعل $Mg \xrightarrow{+2} Mg$ عن عملية..... (اختزال / انحلال / أكسدة / اختزال) الإجابة:</p>

16	<p>ضع علامة (✓) او علامة (x) أمام العبارة الآتية:</p> <p>في التفاعل $2H + 2e \longrightarrow H_2$ يحدث اكسدة للهيدروجين. ()</p> <p>الإجابة:</p>
----	---

17	<p>اكتب المفهوم العلمي للعبارة الآتية:</p> <p>تيار ثابت الشدة وموحد الاتجاه.</p> <p>الإجابة:</p>
----	--

18	<p>لديك أربعة أعمدة كهربية متماثلة، القوة الدافعة الكهربائية لكل منها 1.5 فولت، وضح بالرسم بطريقتين مختلفتين كيفية توصيلها معا للحصول على بطارية القوة الدافعة الكهربائية لها 3 فولت.</p> <p>الإجابة:</p>
----	---

19	<p>ما هي أهمية العامل المساعد في التفاعل الكيميائي؟</p> <p>الإجابة:</p>
----	---

20	<p>ما هي النتائج المترتبة على: زيادة فرق الجهد بين طرفي موصل الي الضعف مع ثبات درجة الحرارة. الإجابة:</p>
----	---

21	<p>ضع علامة (✓) او علامة (x) أمام العبارة الآتية: يتم توصيل الاميتر في الدائرة الكهربائية على التوازي. () الإجابة:</p>
----	---

22	<p>اختر الإجابة الصحيحة من بين الأقواس: يعتبر تفاعل الزيت مع الصودا الكاوية من التفاعلات..... (السريعة جدًا / البطيئة نسبيًا / البطيئة جدًا / البطيئة جدًا جدًا) الإجابة:</p>
----	---

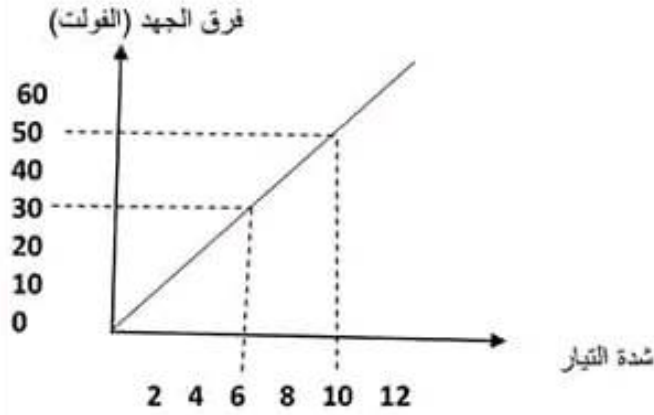
23	<p>قارن بين الحفز الموجب والحفز السالب. الإجابة:</p> <table border="1" style="width: 100%; text-align: center;"> <thead> <tr> <th>الحفز الموجب</th> <th>الحفز السالب</th> </tr> </thead> <tbody> <tr> <td style="height: 150px;"></td> <td style="height: 150px;"></td> </tr> </tbody> </table>	الحفز الموجب	الحفز السالب		
الحفز الموجب	الحفز السالب				

24	<p>اكتب الصيغ الكيميائية لكل من A و B مع ذكر اسم الراسب ولونه: 1- $HCl + NaOH \longrightarrow H_2O + \underline{A}$ 2- $\underline{A} + AgNO_3 \longrightarrow \text{راسب} + \underline{B}$ الإجابة: الصيغة الكيميائية لـ A: الصيغة الكيميائية لـ B: اسم الراسب: لون الراسب:</p>
----	--

<p>ضع علامة (✓) او علامة (x) أمام العبارة الآتية: يستخدم المفتاح الكهربى في فتح وغلق الدائرة الكهربائية. () الإجابة:</p>	28
<p>بم تفسر: استخدام الثلاجة في حفظ الأطعمة. الإجابة:</p>	29
<p>احسب شدة التيار الكهربى الناتج عن مرور كمية من الكهرباء مقدارها 3000 كولوم عبر مقطع من موصل خلال 3 دقائق. الإجابة:</p>	30
<p>ما أثر الحرارة على كل من: نترات الصوديوم – نيتريت الصوديوم، مع كتابة المعادلات. الإجابة:</p>	31
<p>اكتب اسم الجهاز المستخدم في كل من: 1- قياس المقاومة الكهربائية لموصل. الإجابة: 2- قياس القوة الدافعة الكهربائية. الإجابة:</p>	32

25

في الشكل البياني التالي:
احسب مقاومة الموصل.



الإجابة:

26

اكتب المفهوم العلمي للعبارة الآتية:
كسر الروابط الموجودة بين جزيئات المواد المتفاعلة وتكوين روابط جديدة بين جزيئات المواد الناتجة من التفاعل.
الإجابة:

27

قارن بين:
تفاعلات الاحلال البسيط – تفاعلات الاحلال المزدوج من حيث التعريف.
الإجابة:

تفاعلات الاحلال المزدوج	تفاعلات الاحلال البسيط

موزکنتی
Mozkenty.com