

الصف  
السادس  
الابتدائي  
٢٠٢٤

مراجعة + بنك أسئلة

# التميز

أ / محمود سعيد



مراجعة المتميز

## تكنولوجيا المعلومات

علي مقررات فبراير

اعداد

أ / ياسمين شعيب أ / بيتي صموئيل

6

الصف  
السادس

نسخة  
مجانية

ملحق الإجابات  
بالداخل



El.Motamez.School

يمكنكم الحصول على المذكرات والاختبارات من خلال مسح رمز ال QR Code  
أو من خلال صفحة "التميز - أ / محمود سعيد".  
يرجى مراعاة حقوق صاحب المحتوى عند النشر.



## اخلاقيات استخدام الذكاء الاصطناعي

### الدرس الثاني

**الذكاء الاصطناعي** هو التكنولوجيا التي تتمكن من استخدام السمات البشرية في حل المشكلات واستخدام المنطق واتخاذ القرارات لأداء المهام. يعتمد الذكاء الاصطناعي على **الخوارزميات** في :

اتخاذ القرارات

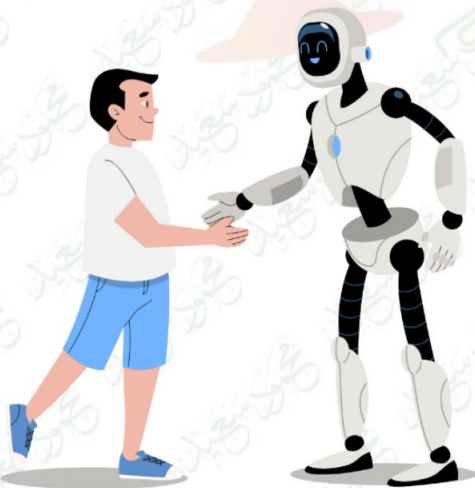
استخدام المنطق

حل المشكلات

### أدوات الذكاء الاصطناعي الشائعة

1. فتح الجهاز بالتحرف على الوجه .
2. تطبيقات الملاحة لإرشادك إلى وجهة ما .
3. الأجهزة المنزلية الذكية مثل منظمات الحرارة لتنظيم درجة الحرارة .
4. المساعدون الصوتيون الرقميون الذين يجيبون عن الأسئلة أو الطلبات
5. فلاتر البريد الإلكتروني التي تمنع البريد الإلكتروني الخطير من الوصول إلى صندوق الوارد Inbox الخاص بك .
6. مواقع التواصل الاجتماعي التي تقدم اقتراحات للمستخدمين للاتصال بالآخرين .
7. نوافذ الدردشة على مواقع الويب التي توفر ردودا من "روبوتات المحادثة" .
8. برامج تعليمية تفاعلية مخصصة لتناسب القدرات الفريدة لكل مستخدم .
9. أدوات معالجة اللغة التي توفر المعلومات وحتى تساعدك على صياغة كتابتك أو إجاباتك على أمر ما بدءاً من النصوص البسيطة ورسائل البريد الإلكتروني حتى الترميز والمقالات وغيرها .

### اخلاقيات استخدام الذكاء الاصطناعي



- الشمولية:** يجب أن تشمل أدوات الذكاء الاصطناعي جميع المستخدمين وليس فقط مجموعة محددة.
- عدم التحيز:** يجب أن تستند البيانات إلى الحقيقة وليس على الرأي أو على وجهات النظر الشخصية.
- الإفادة:** يجب أن تُستخدم أدوات الذكاء الاصطناعي لمساعدة المجتمع وليس للاستفادة منه.
- الشفافية:** يجب أن يكون المصممون على استعداد لشرح كيفية عمل أدوات الذكاء الاصطناعي.





**التحفظ:** يجب مراعاة خصوصية المستخدم وأمانه عند تصميم أدوات الذكاء الاصطناعي.

**المسؤولية:** إذا لم تعمل أداة الذكاء الاصطناعي كما ينبغي، يجب على المصمم أن يعترف بالخطأ الذي حصل ويقدم معلومات دقيقة حوله ويشرح ما يتم فعله لإصلاحه .

### لاحظ

- ✓ لا يثق بعض الناس بالذكاء الاصطناعي ويترددون في استخدامه، لكن اتباع الأخلاقيات المذكورة أعلاه يمكن أن يساعد في التخفيف من مخاوفهم .
- ✓ يجب على مستخدمي الذكاء الاصطناعي أن يكونوا أخلاقيين ويستخدموا هذه الأدوات لمساعدة أنفسهم والآخرين والمجتمع.
- ✓ لا يجب أن يستخدموها لانتهاك خصوصية الأشخاص أو الغش أو التسبب بالأذى
- ✓ بالرغم من أهمية أدوات معالجة اللغة كمصادر معلومات ، ومع ذلك، هناك مخاوف من إمكانية استخدامها لسرقة (نسخ) بعض الأعمال وللتضليل ولانتحال الشخصيات .



## التجارة الإلكترونية

### الدرس الثالث

**التجارة الإلكترونية:** هي عملية شراء السلع والخدمات وبيعها عبر الإنترنت.

**المتاجر الإلكترونية:** يوجد العديد من المتاجر عبر الإنترنت وقد يسبب هذا الكم من الخيارات ارتباكاً للمستهلكين. ومع ذلك، يستخدم المستهلكون ذوو الخبرة أدوات البحث التكنولوجي (علل) ؟  
ج- لمساعدتهم في اتخاذ قرارات شراء المنتجات الأفضل لهم .

**أدوات البحث التكنولوجي التي يمكن استخدامها عند التسوق عبر الإنترنت**

### محركات البحث

- ✓ هي أدوات بحث تكنولوجية بالغة الأهمية (علل) ؟ ج - نظراً لما تحتوي عليه من مقالات حول المنتجات وروابط إلى مواقع التسوق المناسبة .
- ✓ يمكن استخدامها لإيجاد المعلومات عن أي موضوع، بما في ذلك المعلومات عن المنتجات المواقع الإلكترونية.
- ✓ تساعد المستهلكين على اتخاذ قراراتهم .





## مواقع المقارنة الإلكترونية

يستخدمها المستهلكون للمقارنة بين المنتجات من حيث السعر أو الجودة .

## التقييمات عبر الإنترنت

تشارك معظم المواقع الإلكترونية تقييمات المستهلكين للمنتجات، ومع ذلك، لا بد أن يتوخى المستهلكون الحذر (أذكر السبب) ؟ ج - لأن بعض التقييمات قد تكون مزيفة أو مبالغ فيها .

✓ يمكن لتقييمات المستهلكين عبر الإنترنت، أو حتى تقييمات الأصدقاء وأفراد من الأسرة عبر مواقع التواصل الاجتماعي، أن تكون أيضاً قيمة.

## البورصة " سوق الاوراق المالية

**البورصة :** سوق يمكن للأفراد من خلالها شراء الحصص

وبيعها والتي غالباً ما يشار إليها بالأسهم

✓ يمكن شراء الأسهم والسندات وإدارتها وبيعها بسهولة

عبر المواقع الإلكترونية الموثوقة (الرسمية) .

✓ تداول الأسهم والسندات يُمكن الأشخاص من التمتع

بسلطة أكثر في إدارة قراراتهم المالية .

## الاسهم والسندات

**الأسهم:-** تعرف الأسهم بأنها أجزاء متساوية تنقسم إليها ملكية الشركة.

## خصائص الأسهم :

- يحصل الأفراد عند شرائهم هذه الأسهم على **نسبة معينة من الملكية في شركة ما**، فتستند أرباحهم أو خسائرهم المالية على نشاط وأداء هذه الشركة.

- **لها العديد من المخاطر**، فقد تخسر الشركات أموالها وأعمالها بسبب المنافسة أو التقييمات، كما يمكن للمنشورات السلبية (بما فيها الشائعات والأكاذيب) عبر الإنترنت أن تؤثر على أعمال الشركة.

- قد يختار الأفراد شراء الأسهم كوسيلة لدعم الشركات التي يثقون بها.

**السندات :** يمكن للشركات بيعها كوسيلة لجمع الأموال.





## التواصل مع مقدمي الخدمات التعليمية

## الدرس الرابع

## مقدمو الخدمات التعليمية "ESP" Educational service providers

مصادر للمعلومات يمكن للتلاميذ التعلم منها وتشمل : ( المنظمات الربحية - المنظمات غير الربحية )

## من أمثلة مقدمو الخدمات التعليمية:-

المتاحف الافتراضية

مواقع النشر التعليمية

المكتبات عبر الإنترنت

لاحظ : مكتبة الإسكندرية وبنك المعرفة المصري هما مقدما خدمات تعليمية مرموقان في هذا المجال .

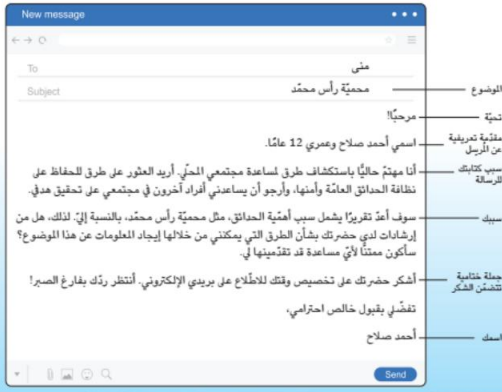
## طرق التواصل مع مقدمي الخدمات التعليمية

يمكن التواصل مع مقدمي الخدمات التعليمية متى احتجت إلى مساعدة في البحث أو أي احتياجات تعليمية أخرى عن طريق :

نوافذ الدردشة

البريد الإلكتروني

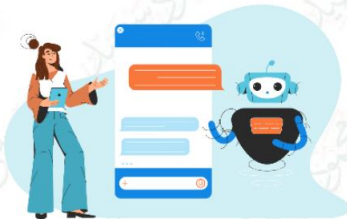
## البريد الإلكتروني



- احدي طرق التواصل مع مقدمي الخدمات التعليمية .
- عند التواصل يجب الحرص ان تكون رسالتك رسمية .
- في بعض الأحيان، قد تحصل على جواب تلقائي يشكرك على تواصلك معهم، وإعلامك بأنك ستلتقي ردا قريباً.

## نوافذ الدردشة

- يمكنك التواصل مع مقدمي الخدمات التعليمية من خلال نوافذ الدردشة.
- ويمكنك في هذه النوافذ التحدث بطابع أقل رسمية، مع مراعاة الاحترام والتهذيب والوضوح.
- عند استخدام نوافذ الدردشة، من الضروري التعبير عن طلبك بأقصى قدر من الوضوح والتركيز، وإلا لن تحصل على استجابة دقيقة أو ذات صلة .
- غالباً ما توظف نوافذ الدردشة روبوتات المحادثة للرد على الطلبات .
- روبوتات المحادثة : ليست أفراداً حقيقيين، إنما برامج كمبيوتر تعمل بالذكاء الاصطناعي ومصممة للرد على الأسئلة عبر الإنترنت.





## أدوات التواصل الحوسبية

## الدرس الخامس

## أدوات "الحوسبة السحابية للتواصل في الوقت نفسه"

يمكن استخدام بعض أدوات الحوسبة السحابية للتواصل في الوقت ذاته، وذلك باستخدام الأدوات الرقمية مثل: **محادثات الفيديو، والعروض التلفزيونية المباشرة، وغرف الدردشة الفورية.** يتيح لك التواصل في الوقت نفسه إلى إيصال رسالتك بطريقة تفاعلية أكثر، لا سيّما عند استخدام **مؤتمرات الفيديو.**



Google Meet

## منصات مؤتمرات الفيديو

**أشهر منصات مؤتمرات الفيديو :-** ( مايكروسوفت تيمز

Microsoft Teams وجوجل ميت Google Meet )



Microsoft Teams

**لاحظ :** على الرغم من الاختلافات الطفيفة في وظائف كل منصة، فإن الأدوات الأساسية التي تقدمها المنصتان متشابهة .

## كيفية استخدام برمجيات مؤتمرات الفيديو عبر منصة جوجل ميت

**إنشاء اجتماع :** اضغط على خيار اجتماع جديد **New Meeting** ثم اضغط على **الخيار الذي يناسبك - سواء "** خيار بدء اجتماع على الفور **أو إنشاء اجتماع لوقت لاحق "** . بمجرد إنشاء الاجتماع، انسخ رابط الاجتماع الذي يوفره جوجل، وشاركه مع المشاركين في الاجتماع.

**للانضمام إلى اجتماع :** هناك طريقتان للانضمام إلى الاجتماع :

- يمكنك إما نسخ رابط الاجتماع ولصقه في تصفحك، أو إدخال الرابط في حقل "إدخال رمز أو رابط" ثم النقر على الزر " انضمام " .
- بمجرد انضمامك إلى الاجتماع، ستطلب منك **الموافقة** على السماح باستخدام الميكروفون والكاميرا.
- أنقر على رمز الميكروفون لتشغيل الصوت وعلى رمز الكاميرا لتشغيل الفيديو **لإيقاف أي منهما،** ما عليك سوى النقر على الرمز المطلوب مرة أخرى.





**قبل التواصل عبر مؤتمر فيديو :** تذكر أن **تتحقق من اتصالك بالإنترنت ومن البرمجيات والعمل على إصلاح أي عطل.**

**أثناء مؤتمر الفيديو :** تذكر أنه بإمكان المشاركين رؤيتك إلا إذا أوقفت تشغيل الكاميرا. لذلك :

- **ارتد ملابس مناسبة** وحافظ على إظهار سلوك راق وابتسامة دائمة.
  - **تحقق من أن الميكروفون يعمل** عند التحدث واكتم الصوت عند عدم استخدامه.
  - **راجع ملاحظتك** عند الحاجة، لكن احرص على النظر مباشرة إلى الكاميرا أثناء التحدث.
- بعد انتهاء مؤتمر الفيديو :** **أرسل بريدا إلكترونيا** للمتابعة بعد الاجتماع، يشمل ملخصا عن الاجتماع أو رابطا يحيل إلى تسجيل الاجتماع، إذا كان قد تم تسجيله .



## البرمجة والمشكلات الرقمية وكيفية حلها

### الدرس السادس

**لغات البرمجة :** أوامر تُعطى على هيئة جمل لكتابة برامج الكمبيوتر ومن أمثلتها : ( لغة ترميز النص التشعبي HTML و لغة Java script ) .

### محتوي الويب الثابت والديناميكي

#### محتوي الويب الديناميكي

- هو المحتوى الذي يمكن تغييره بناء على تفاعلات المستخدم مع التطبيق أو موقع الويب .
- يستخدم لغة **Java Script** لتصميمه.

#### محتوي الويب الثابت

- هو المحتوى الذي يوضع ويظل على حاله
- لكل مستخدم يزور موقع الويب.
- يستخدم لغة **HTML** لتصميمه.

### لغات البرمجة (HTML - JAVASCRIPT)

#### Javascript

- ✓ تناسب المحتوى الديناميكي .
- ✓ تتضمن تفاعل مستخدم أكثر تخصيصا .

#### Html

- ✓ شكل شائع من أشكال ترميز المواقع
- الالكترونية الصغيرة .
- ✓ أسهل في الانشاء .



## المشكلات الرقمية الشائعة

## الحلول المحتملة لمشكلة ( ملف تالف )

- ✓ تأكد من أن الملف حمل على نحو صحيح. وإذا لم تكن متأكد فاحذف الملف التالف وأعد تحميله .
- ✓ حاول فتح الملف باستخدام برنامج آخر.
- ✓ تأكد من أن البرنامج الذي تستخدمه محدث. وإذا لم يكن كذلك، قم بالتحديثات اللازمة.

## الحلول المحتملة لمشكلة ( جهاز لا يشحن )



- ✓ تأكد من أن كابل الشاحن يعمل. وإذا لم يكن الأمر كذلك، فاستبدله بكابل جديد.
- ✓ تأكد من غياب المشكلات في الكهرباء أو المقبس في المنزل.
- ✓ تحقق من غياب الأتربة والماء في منفذ الشحن. وفي حال عثرت علي الماء، فسارع الي تنظيف منفذ الشحن أو إزالة الماء وفقا لتعليمات مورد الجهاز .

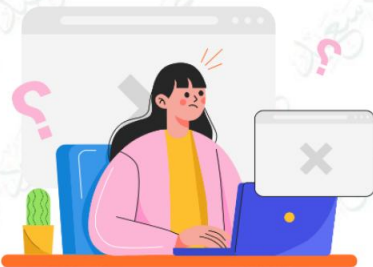
## الحلول المحتملة لمشكلة ( نسيان كلمة المرور )

- ✓ انقر علي الرابط الذي يؤكد أنك نسيت كلمة المرور واتبع الخطوات لإنشاء كلمة مرور جديدة
- ✓ استخدم تطبيقا يسمح بإدارة كلمات المرور و أعد كلمات مرور قوية وفريدة لكل حساب وتذكر كلمة المرور الرئيسة لهذا التطبيق.

## الحلول المحتملة لمشكلة ( حذف الملف عن طريق الخطأ )

- ✓ شغل "سلة المحذوفات" علي جهاز الكمبيوتر لتخزين الملفات المحذوفة مؤقتًا.
- ✓ أجر نسخا احتياطيًا للملفات المهمة بانتظام علي محرك أقراص ثابتة خارجي أو خدمة تخزين سحابية.

## الحلول المحتملة لمشكلة ( ظهور رسالة "خطأ" عند محاولة حفظ الملف )



- ✓ تأكد من أنك لا تستخدم اسم ملف آخر.
- ✓ تأكد من امتلاكك صلاحية للوصول الي موقع تخزين الملفات، مثل محرك الأقراص الثابتة المحلي أو التخزين السحابي.
- ✓ تحقق مما إذا كانت كلمة مرورك تحتوي "رموزا مميزة" قد تمنع حفظ الملف.





# بنك أسئلة التميز علي مقررات فبراير

## أختر الاجابة الصحيحة

## السؤال الأول

1. يعتمد الذكاء الاصطناعي على ..... لحل المشكلات واستخدام المنطق واتخاذ القرارات .
 

<input type="radio"/> أ الخطوات	<input type="radio"/> ب الألوان	<input type="radio"/> ج الخوارزميات
---------------------------------	---------------------------------	-------------------------------------
2. اذا كان الجهاز لا يشحن عليك التأكد من أن ..... يعمل .
 

<input type="radio"/> أ الانترنت	<input type="radio"/> ب لوحة المفاتيح	<input type="radio"/> ج كابل الشحن
----------------------------------	---------------------------------------	------------------------------------
3. أي مما يلي لا يعد من أدوات الذكاء الاصطناعي .....
 

<input type="radio"/> أ تطبيقات الملاحة	<input type="radio"/> ب فلاتر البريد الالكتروني	<input type="radio"/> ج برنامج whatsapp
---	---	---
4. تستخدم لغة البرمجة ..... لإضافة محتوى الويب الديناميكي .
 

<input type="radio"/> أ DSL	<input type="radio"/> ب Javascript	<input type="radio"/> ج HTML
-----------------------------	------------------------------------	------------------------------
5. .... هو الاستناد الي الحقيقة وليس علي رأي أو علي وجهات نظر .
 

<input type="radio"/> أ التحفظ	<input type="radio"/> ب عدم التحيز	<input type="radio"/> ج الشمولية
--------------------------------	------------------------------------	----------------------------------
6. قبل التواصل عبر مؤتمرات الفيديو يجب التحقق من .....
 

<input type="radio"/> أ الاتصال بالانترنت	<input type="radio"/> ب البرمجيات المستخدمة	<input type="radio"/> ج أ ، ب معاً
---	---	------------------------------------
7. .... عملية شراء السلع والخدمات وبيعها عبر الإنترنت .
 

<input type="radio"/> أ القرصنة	<input type="radio"/> ب التجارة الالكترونية	<input type="radio"/> ج الأسهم
---------------------------------	---	--------------------------------
8. لإنشاء اجتماع جديد علي منصة جوجل ميت نضغط علي خيار .....
 

<input type="radio"/> أ New file	<input type="radio"/> ب MIUTE	<input type="radio"/> ج New meeting
----------------------------------	-------------------------------	-------------------------------------
9. يستخدم المستهلكون مواقع المقارنة الإلكترونية للمقارنة بين المنتجات من حيث .....
 

<input type="radio"/> أ السعر	<input type="radio"/> ب الجودة	<input type="radio"/> ج أ ، ب معاً
-------------------------------	--------------------------------	------------------------------------
10. أي مما يلي لا يعد مثلاً علي منصات مؤتمرات الفيديو
 

<input type="radio"/> أ مايكروسوفت تيمز	<input type="radio"/> ب جوجل ميت	<input type="radio"/> ج مايكروسوفت أكسيل
---	----------------------------------	--
11. يمكن شراء ..... وإدارتها وبيعها بسهولة عبر المواقع الإلكترونية الموثوقة .
 

<input type="radio"/> أ الأسهم	<input type="radio"/> ب السندات	<input type="radio"/> ج أ ، ب معاً
--------------------------------	---------------------------------	------------------------------------
12. عند استخدام ..... مع مقدمي الخدمات التعليمية يجب الوضوح والتركيز علي الطلب ، وإلا لن تحصل علي استجابة دقيقة .
 

<input type="radio"/> أ المواقع الاحتياطية	<input type="radio"/> ب نوافذ الدردشة	<input type="radio"/> ج الطابعات
--	---------------------------------------	----------------------------------
13. مواقع ..... يستخدمها المستهلكون للمقارنة بين المنتجات من حيث السعر أو الجودة .
 

<input type="radio"/> أ البحث	<input type="radio"/> ب المقارنة الالكترونية	<input type="radio"/> ج التردد الاحتياطي
-------------------------------	--	--
14. غالباً ما توظف نوافذ الدردشة الخاصة بمقدمي الخدمة التعليمية ..... للرد علي الطلاب .
 

<input type="radio"/> أ أطفال	<input type="radio"/> ب محركات بحث	<input type="radio"/> ج روبوتات المحادثة
-------------------------------	------------------------------------	--



- يشمل مقدمي الخدمات التعليمية .....
- 15  أ المكتبات عبر الانترنت  ب مواقع النشر التعليمية  ج أ ، ب معًا
- 16  أ يمكن شراء الأسهم والسندات وإدارتها وبيعها بسهولة عبر المواقع الإلكترونية .....  ب المزيفة  ج الاحتيالية  د الوثيقة
- 17  أ في حالة تواصلك مع مقدمي الخدمات التعليمية يفضل أن تكون رسالتك .....  ب غير رسمية  ج احتيالية  د رسمية
- 18  أ سوق يمكن للأفراد من خلالها شراء الحصص المالية وبيعها .  ب البورصة  ج القرصنة  د المنصات التعليمية
- 19  أ ليسوا افراد حقيقيين ، إنما برامج كمبيوتر تعمل بالذكاء الاصطناعي .  ب المعلمين  ج رجال الشرطة  د روبوتات المحادثة
- 20  أ كل مما يلي من أدوات البحث التكنولوجي ماعدا .....  ب محررات البحث  ج مواقع المقارنة الإلكترونية  د الأسهم
- 21  أ للتواصل بشكل رسمي مع مقدمي الخدمات التعليمية يمكنك استخدام .....  ب البريد الإلكتروني  ج نوافذ الدردشة  د أ ، ب معًا
- 22  أ أي مما يلي يُعد من اخلاقيات مصممي الذكاء الاصطناعي .....  ب عدم التحيز  ج التحفظ  د أ ، ب معًا
- 23  أ الأدوات الأساسية التي تقدمها منصات مؤتمرات الفيديو .....  ب متشابهة  ج مختلفة  د مميزة
- 24  أ لا يجب أن يستخدم الذكاء الاصطناعي في .....  ب توفير المعلومات  ج البرامج التعليمية  د انتهاك الخصوصية
- 25  أ لتشغيل الصوت أثناء مؤتمر الفيديو أضغط علي رمز .....  ب الكاميرا  ج الطابعة  د الميكروفون
- 26  أ هي أن تُستخدم أدوات الذكاء الاصطناعي لمساعدة المجتمع وليس للاستفادة منه .....  ب الشفافية  ج التحفظ  د الإفادة
- 27  أ هناك ..... للانضمام الي اجتماع علي منصة جوجل ميت .  ب طريقة واحدة  ج طريقتان  د ثلاث طرق
- 28  أ هو التكنولوجيا التي تتمكن من استخدام السمات البشرية في حل المشكلات واستخدام المنطق واتخاذ القرارات لأداء المهام.  ب الذكاء الاصطناعي  ج البرمجة  د تصميم المواقع
- 29  أ هو المحتوى الذي يوضع ويظل على حاله لكل مستخدم يزور موقع الويب .  ب محتوى الويب الثابت  ج محتوى الويب الديناميكي  د محتوى الويب الخطر
- 30  أ يعتبر مايكروسوفت تيمز من أشهر منصات .....  ب الدردشة  ج مؤتمرات الفيديو  د الدردشة
- 31  أ هو المحتوى الذي يمكن تغييره بناء على تفاعلات المستخدم مع التطبيق أو موقع الويب  ب محتوى الويب الثابت  ج محتوى الويب الديناميكي  د محتوى جهاز الكمبيوتر



- 32 يمكن التواصل مع مقدمي الخدمات التعليمية عن طريق .....
- أ، ب معاً (ج) البريد الإلكتروني (ب) نوافذ الدردشة (ج)
- 33 استخدام تطبيقات إدارة كلمات المرور احدي حلول مشكلة .....
- أ، ب معاً (ج) نسيان كلمة المرور (ب) جهاز لا يشحن (ب) ملف تالف (ب)
- 34 تبيع الشركات ..... كوسيلة لجمع الأموال .
- أ، ب معاً (ج) السندات (ب) بيانات العملاء السرية (ب)
- 35 .....أجزاء متساوية تنقسم إليها ملكية الشركة.
- أ، ب معاً (ج) البورصة (ب) الأسهم (ب) السندات (ج)
- 36 يستخدم المستهلكون ذوو الخبرة أدوات .....لمساعدتهم في اتخاذ قرارات شراء المنتجات الأفضل لهم
- أ، ب معاً (ج) البحث التكنولوجي (ب) معالجة اللغة (ب) التصميم (ج)
- 37 تستخدم ..... في منع البريد الإلكتروني الخطير من الوصول اليك .
- أ، ب معاً (ج) فلاتر البريد الإلكتروني (ب) تطبيقات الملاحة (ب) نوافذ الدردشة (ج)
- 38 يعتبر فتح الجهاز بالتعرف على الوجه من أدوات .....
- أ، ب معاً (ج) البرمجة (ب) الطقس (ب) الذكاء الاصطناعي (ج)
- 39 محاولة فتح الملف باستخدام برنامج آخر هي احدي حلول مشكلة .....
- أ، ب معاً (ج) ملف تالف (ب) جهاز لا يشحن (ب) حذف ملف بالخطأ (ج)
- 41 ..... أوامر تُعطى على هيئة جمل لكتابة برامج الكمبيوتر
- أ، ب معاً (ج) لغات البرمجة (ب) لغات التصميم (ب) لغات الإشارة (ج)
- 42 للتواصل في الوقت نفسه بالصوت والصورة يفضل استخدام .....
- أ، ب معاً (ج) الرسائل الفورية (ب) الرسائل النصية (ب) منصات مؤتمرات الفيديو (ج)
- 43 أي مما يلي لا يعد من مقدمي الخدمات التعليمية .....
- أ، ب معاً (ج) مكتبة الإسكندرية (ب) بنك المعرفة المصري (ب) فيسبوك (ج)
- 44 مقدمو الخدمات التعليمية تعتبر مصادر للمعلومات يمكن للتلاميذ ..... منها.
- أ، ب معاً (ج) السرقة (ب) التعلم (ب) النسخ (ج)
- 45 نوافذ الدردشة على مواقع الويب توفر ردوداً من .....
- أ، ب معاً (ج) أشخاص مقربون (ب) روبوتات المحادثة (ب) القراصنة (ج)
- 46 بعد انتهاء مؤتمر الفيديو يجب إرسال بريد الكتروني يحتوي علي رابط ..... للاجتماع .
- أ، ب معاً (ج) تسجيل (ب) دعوة (ب) حذف (ج)

### ضع علامة صح أو علامة خطأ امام العبارات التالية

### السؤال الثاني

- 1 كل الناس تثق في الذكاء الاصطناعي ولا يتردد أحد في استخدامه ابداً ( )
- 2 تساعد التقييمات عبر الانترنت في اتخاذ قرار شراء منتج ما ( )
- 3 مواقع التواصل الاجتماعي التي تقدم اقتراحات للمستخدمين تُعد إحدى أدوات الذكاء الاصطناعي. ( )



- ( ) ليس من الضروري إنشاء نسخة احتياطية من ملفاتك المهمة 4
- ( ) أدوات معالجة اللغة توفر المعلومات وتساعد علي صياغة الإجابة عن أمر ما 5
- ( ) تستخدم لغة HTML لتصميم صفحات الويب الديناميكية. 6
- ( ) وجود العديد من المتاجر عبر الإنترنت قد يسبب ارتباكاً للمستهلكين . 7
- ( ) منصات مايكروسوفت تيمز Microsoft Teams وجوجل ميت Google Meet متشابهان بشكل كبير . 8
- ( ) يُعد شراء الأسهم والسندات وإدارتها وبيعها عبر المواقع الإلكترونية أمراً مستحيلاً . 9
- ( ) مكتبة الإسكندرية لا تعد من مقدمي الخدمات التعليمية . 10
- ( ) البورصة لها العديد من المخاطر. 11
- ( ) دائماً توظف نوافذ الدردشة روبوتات المحادثة للرد على الطلبات . 12
- ( ) التجارة الإلكترونية هي عملية شراء السلع والخدمات وبيعها عبر الإنترنت . 13
- ( ) يمكن شراء الأسهم و السندات بسهولة عبر المواقع الإلكترونية المزيفة . 14
- ( ) مقدمي الخدمات التعليمية تشمل المتاحف الافتراضية. 15
- ( ) يجب أن يكتفي المستهلك بوجهة نظره فقط عند اتخاذ قرارات شراء المنتجات الأفضل له . 16
- ( ) روبوتات المحادثة هم أشخاص حقيقيين. 17
- ( ) البورصة هي عملية شراء السلع والخدمات وبيعها عبر الإنترنت. 18
- ( ) يجب علي مصممي أدوات الذكاء الاصطناعي التحيز لأرائهم . 19
- ( ) تشارك جميع المواقع الإلكترونية تقييمات المستهلكين للمنتجات. 20
- ( ) يجب إظهار سلوك راق وابتسامه دائمة أثناء مؤتمر الفيديو . 21
- ( ) التحفظ هو مراعاة خصوصية المستخدم وأمانه عند تصميم أدوات الذكاء الاصطناعي 22
- ( ) يمكننا التواصل عبر برمجيات مؤتمرات الفيديو بدون الاتصال بالانترنت . 23
- ( ) تطبيقات الملاحه لا تعد أداة من أدوات الذكاء الاصطناعي 24
- ( ) محتوى الويب الثابت هو المحتوى الذي يمكن تغييره بناء على تفاعلات المستخدم مع التطبيق أو موقع الويب . 25
- ( ) ليس من الضروري حماية نفسك من الإنترنت. 26
- ( ) لحل مشكلة "جهاز لا يشحن" تأكد من أن البرنامج الذي تستخدمه مُحدث 27
- ( ) يجب على مستخدمي الذكاء الاصطناعي أن يكونوا أخلاقيين ولا ينتهكوا خصوصية الآخرين . 28
- ( ) لا يمكن للذكاء الاصطناعي فتح الجهاز بالتعرف علي الوجه 29



- 30 عند استخدام نوافذ الدردشة، من الضروري التعبير عن طلبك بأقصى قدر من الوضوح والتركيز . ( )
- 31 تعتبر لغة الترميز HTML من لغات البرمجة . ( )
- 32 من أدوات "الحوسبة السحابية للتواصل في الوقت نفسه" منصات مؤتمرات الفيديو . ( )
- 33 من أدوات "الحوسبة السحابية للتواصل في الوقت نفسه" منصات مؤتمرات الفيديو ( )
- 34 يجب استخدام كلمة مرور واحدة لكل حساباتك علي الانترنت ( )
- 35 بالرغم من أهمية أدوات معالجة اللغة كمصادر معلومات إلا هناك مخاوف من إمكانية استخدامها . ( )
- 36 أدوات معالجة اللغة ليست من أدوات الذكاء الاصطناعي ( )
- 37 فلاتر البريد الالكتروني تساهم في سرقة بيانات بريدك الالكتروني ( )
- 38 جميع التقييمات عبر الإنترنت مزيفة و مبالغ فيها . ( )
- 39 يمكن للشركات بيع السندات كوسيلة لجمع الأموال. ( )
- 40 يختار الأفراد شراء الأسهم كوسيلة لدعم الشركات التي يثقون بها . ( )
- 41 يشمل مقدمي الخدمات التعليمية المنظمات الربحية والغير ربحية. ( )
- 42 هناك طريقة واحدة فقط للإنضمام لإجتماع عبر منصة جوجل ميت . ( )
- 43 تستخدم لغة JavaScript لتصميم صفحات الويب الديناميكية. ( )
- 44 من الضروري أعداد كلمات مرور قوية وفريدة لكل حساب من حساباتك. ( )
- 45 يمكن استخدام الذكاء الاصطناعي لإنشاء برامج تعليمية تفاعلية ( )
- 46 يعتمد الذكاء الاصطناعي علي الخوارزميات في حل المشكلات ( )
- 47 تعتبر محركات البحث من أدوات البحث التكنولوجي . ( )
- 48 لا يمكن التواصل مع مقدمي الخدمات التعليمية. ( )

انتهت الأسئلة مع أطيب الامنيات بالنجاح والتوفيق



مراجعة + بنك أسئلة

الصف  
السادس  
الابتدائي  
٢٠٢٤

# التميز

أ / محمود سعيد



## الاجابات النموذجية لبنك أسئلة تكنولوجيا المعلومات

علي مقررات فبراير

اعداد

أ / ياسمين شعيب أ / بيتي صموئيل

6

الصف  
السادس



El.Motamyez.School

يمكنكم الحصول على المذكرات والاختبارات من خلال مسح رمز ال QR Code  
أو من خلال صفحة "التميز - أ / محمود سعيد".  
يرجى مراعاة حقوق صاحب المحتوى عند النشر.



## بنك أسئلة التميز علي مقررات فبراير

### أختر الاجابة الصحيحة

### السؤال الأول

- 1 يعتمد الذكاء الاصطناعي على ..... لحل المشكلات واستخدام المنطق واتخاذ القرارات .  
 أ الخطوات  ب الألوان  ج الخوارزميات  د
- 2 اذا كان الجهاز لا يشحن عليك التأكد من أن ..... يعمل .  
 أ الانترنت  ب لوحة المفاتيح  ج كابل الشحن  د
- 3 أي مما يلي لا يعد من أدوات الذكاء الاصطناعي .....  
 أ تطبيقات الملاحة  ب فلاتر البريد الالكتروني  ج برنامج whatsapp  د
- 4 تستخدم لغة البرمجة ..... لإضافة محتوى الويب الديناميكي .  
 أ DSL  ب Javascript  ج HTML  د
- 5 ..... هو الاستناد الي الحقيقة وليس علي رأي أو علي وجهات نظر .  
 أ التحفظ  ب عدم التحيز  ج الشمولية  د
- 6 قبل التواصل عبر مؤتمرات الفيديو يجب التحقق من .....  
 أ الاتصال بالانترنت  ب البرمجيات المستخدمة  ج أ ، ب معاً  د
- 7 ..... عملية شراء السلع والخدمات وبيعها عبر الإنترنت .  
 أ القرصنة  ب التجارة الالكترونية  ج الأسهم  د
- 8 لإنشاء اجتماع جديد علي منصة جوجل ميت نضغط علي خيار .....  
 أ New file  ب MIUTE  ج New meeting  د
- 9 يستخدم المستهلكون مواقع المقارنة الإلكترونية للمقارنة بين المنتجات من حيث .....  
 أ السعر  ب الجودة  ج أ ، ب معاً  د
- 10 أي مما يلي لا يعد مثلاً علي منصات مؤتمرات الفيديو  
 أ مايكروسوفت تيمز  ب جوجل ميت  ج مايكروسوفت أكسيل  د
- 11 يمكن شراء ..... وإدارتها وبيعها بسهولة عبر المواقع الإلكترونية الموثوقة .  
 أ الأسهم  ب السندات  ج أ ، ب معاً  د
- 12 عند استخدام ..... مع مقدمي الخدمات التعليمية يجب الوضوح والتركيز علي الطلب ، وإلا لن تحصل علي استجابة دقيقة .  
 أ المواقع الاحتمالية  ب نوافذ الدردشة  ج الطابعات  د
- 13 مواقع ..... يستخدمها المستهلكون للمقارنة بين المنتجات من حيث السعر أو الجودة .  
 أ البحث  ب المقارنة الالكترونية  ج التردد الاحتمالي  د
- 14 غالباً ما توظف نوافذ الدردشة الخاصة بمقدمي الخدمة التعليمية ..... للرد على الطلاب .  
 أ أطفال  ب محركات بحث  ج روبوتات المحادثة  د



- يشمل مقدمي الخدمات التعليمية ..... 15
- 15  أ المكتبات عبر الانترنت  ب مواقع النشر التعليمية  ج  د أ، ب معًا
- يمكن شراء الأسهم والسندات وإدارتها وبيعها بسهولة عبر المواقع الإلكترونية ..... 16
- 16  أ المزيفة  ب الاحتيالية  ج  د الموثوقة
- في حالة تواصلك مع مقدمي الخدمات التعليمية يفضل أن تكون رسالتك ..... 17
- 17  أ غير رسمية  ب احتيالية  ج  د رسمية
- .....سوق يمكن للأفراد من خلالها شراء الحصص المالية وبيعها . 18
- 18  أ البورصة  ب القرصنة  ج المنصات التعليمية
- ..... ليسوا افراد حقيقيين ، إنما برامج كمبيوتر تعمل بالذكاء الاصطناعي . 19
- 19  أ المعلمين  ب رجال الشرطة  ج روبوتات المحادثة
- كل مما يلي من أدوات البحث التكنولوجي ماعدا ..... 20
- 20  أ محركات البحث  ب مواقع المقارنة الإلكترونية  ج  د الأسهم
- للتواصل بشكل رسمي مع مقدمي الخدمات التعليمية يمكنك استخدام ..... 21
- 21  أ البريد الإلكتروني  ب نوافذ الدردشة  ج  د أ، ب معًا
- أي مما يلي يُعد من اخلاقيات مصممي الذكاء الاصطناعي ..... 22
- 22  أ عدم التحيز  ب التحفظ  ج  د أ، ب معًا
- الأدوات الأساسية التي تقدمها منصات مؤتمرات الفيديو ..... 23
- 23  أ متشابهة  ب مختلفة  ج  د مميزة
- لا يجب أن يستخدم الذكاء الاصطناعي في ..... 24
- 24  أ توفير المعلومات  ب البرامج التعليمية  ج  د انتهاك الخصوصية
- لتشغيل الصوت أثناء مؤتمر الفيديو أضغط علي رمز ..... 25
- 25  أ الكاميرا  ب الطابعة  ج  د الميكروفون
- .....هي أن تُستخدم أدوات الذكاء الاصطناعي لمساعدة المجتمع وليس للاستفادة منه 26
- 26  أ الشفافية  ب التحفظ  ج  د الإفادة
- هناك ..... للانضمام الي اجتماع علي منصة جوجل ميت . 27
- 27  أ طريقة واحدة  ب طريقتان  ج ثلاث طرق
- .....هو التكنولوجيا التي تتمكن من استخدام السمات البشرية في حل المشكلات واستخدام المنطق واتخاذ القرارات لأداء المهام. 28
- 28  أ الذكاء الاصطناعي  ب البرمجة  ج تصميم المواقع
- .....هو المحتوى الذي يوضع ويظل على حاله لكل مستخدم يزور موقع الويب . 29
- 29  أ محتوي الويب الثابت  ب محتوى الويب الديناميكي  ج محتوى الويب الخطر
- يعتبر مايكروسوفت تيمز من أشهر منصات ..... 30
- 30  أ الدردشة  ب مؤتمرات الفيديو  ج الدردشة
- .....هو المحتوى الذي يمكن تغييره بناء على تفاعلات المستخدم مع التطبيق أو موقع الويب 31
- 31  أ محتوي الويب الديناميكي  ب محتوى الويب الثابت  ج محتوى جهاز الكمبيوتر



- 32 يمكن التواصل مع مقدمي الخدمات التعليمية عن طريق .....  
 أ البريد الالكتروني  ب نوافذ الدردشة  ج أ ، ب معًا
- 33 استخدام تطبيقات إدارة كلمات المرور احدي حلول مشكلة .....  
 أ جهاز لا يشحن  ب ملف تالف  ج نسيان كلمة المرور
- 34 تبيع الشركات ..... كوسيلة لجمع الأموال .  
 أ السندات  ب بيانات العملاء السرية  ج أ ، ب معًا
- 35 .....أجزاء متساوية تنقسم إليها ملكية الشركة.  
 أ البورصة  ب الأسهم  ج السندات
- 36 يستخدم المستهلكون ذوو الخبرة أدوات .....لمساعدتهم في اتخاذ قرارات شراء المنتجات الأفضل لهم  
 أ البحث التكنولوجي  ب معالجة اللغة  ج التصميم
- 37 تستخدم ..... في منع البريد الالكتروني الخاطر من الوصول اليك .  
 أ فلاتر البريد الالكتروني  ب تطبيقات الملاحة  ج نوافذ الدردشة
- 38 يعتبر فتح الجهاز بالتعرف على الوجه من أدوات .....  
 أ البرمجة  ب الطقس  ج الذكاء الاصطناعي
- 39 محاولة فتح الملف باستخدام برنامج آخر هي احدي حلول مشكلة .....  
 أ ملف تالف  ب جهاز لا يشحن  ج حذف ملف بالخطأ
- 41 ..... أوامر تُعطى على هيئة جمل لكتابة برامج الكمبيوتر  
 أ لغات البرمجة  ب لغات التصميم  ج لغات الإشارة
- 42 للتواصل في الوقت نفسه بالصوت والصورة يفضل استخدام .....  
 أ الرسائل الفورية  ب الرسائل النصية  ج منصات مؤتمرات الفيديو
- 43 أي مما يلي لا يعد من مقدمي الخدمات التعليمية .....  
 أ مكتبة الإسكندرية  ب بنك المعرفة المصري  ج فيسبوك
- 44 مقدمو الخدمات التعليمية تعتبر مصادر للمعلومات يمكن للتلاميذ ..... منها.  
 أ السرقة  ب التعلم  ج النسخ
- 45 نوافذ الدردشة على مواقع الويب توفر ردودًا من .....  
 أ أشخاص مقربون  ب روبوتات المحادثة  ج القراصنة
- 46 بعد انتهاء مؤتمر الفيديو يجب إرسال بريد الكتروني يحتوي علي رابط ..... للاجتماع .  
 أ تسجيل  ب دعوة  ج حذف

### ضع علامة صح أو علامة خطأ امام العبارات التالية

### السؤال الثاني

- 1 كل الناس تثق في الذكاء الاصطناعي ولا يتردد أحد في استخدامه ابداً
- 2 تساعد التقييمات عبر الانترنت في اتخاذ قرار شراء منتج ما
- 3 مواقع التواصل الاجتماعي التي تقدم اقتراحات للمستخدمين تُعد إحدى أدوات الذكاء الاصطناعي.



- 4 ليس من الضروري إنشاء نسخة احتياطية من ملفاتك المهمة
- 5 أدوات معالجة اللغة توفر المعلومات وتساعد علي صياغة الإجابة عن أمر ما
- 6 تستخدم لغة HTML لتصميم صفحات الويب الديناميكية.
- 7 وجود العديد من المتاجر عبر الإنترنت قد يسبب ارتباكاً للمستهلكين .
- 8 منصات مايكروسوفت تيمز Microsoft Teams وجوجل ميت Google Meet متشابهان بشكل كبير .
- 9 يُعد شراء الأسهم والسندات وإدارتها وبيعها عبر المواقع الإلكترونية أمراً مستحيلاً .
- 10 مكتبة الإسكندرية لا تعد من مقدمي الخدمات التعليمية .
- 11 البورصة لها العديد من المخاطر.
- 12 دائماً توظف نوافذ الدردشة روبوتات المحادثة للرد على الطلبات .
- 13 التجارة الإلكترونية هي عملية شراء السلع والخدمات وبيعها عبر الإنترنت .
- 14 يمكن شراء الأسهم و السندات بسهولة عبر المواقع الإلكترونية المزيفة .
- 15 مقدمي الخدمات التعليمية تشمل المتاحف الافتراضية.
- 16 يجب أن يكتفي المستهلك بوجهة نظره فقط عند اتخاذ قرارات شراء المنتجات الأفضل له .
- 17 روبوتات المحادثة هم أشخاص حقيقيين.
- 18 البورصة هي عملية شراء السلع والخدمات وبيعها عبر الإنترنت.
- 19 يجب علي مصممي أدوات الذكاء الاصطناعي التحيز لأرائهم .
- 20 تشارك جميع المواقع الإلكترونية تقييمات المستهلكين للمنتجات.
- 21 يجب إظهار سلوك راق وابتسامة دائمة أثناء مؤتمر الفيديو .
- 22 التحفظ هو مراعاة خصوصية المستخدم وأمانه عند تصميم أدوات الذكاء الاصطناعي
- 23 يمكننا التواصل عبر برمجيات مؤتمرات الفيديو بدون الاتصال بالانترنت .
- 24 تطبيقات الملاحه لا تعد أداة من أدوات الذكاء الاصطناعي
- 25 محتوى الويب الثابت هو المحتوى الذي يمكن تغييره بناء على تفاعلات المستخدم مع التطبيق أو موقع الويب .
- 26 ليس من الضروري حماية نفسك من الإنترنت.
- 27 لحل مشكلة "جهاز لا يشحن" تأكد من أن البرنامج الذي تستخدمه مُحدث
- 28 يجب على مستخدمي الذكاء الاصطناعي أن يكونوا أخلاقيين ولا ينتهكوا خصوصية الآخرين .
- 29 لا يمكن للذكاء الاصطناعي فتح الجهاز بالتعرف علي الوجه



- 30 عند استخدام نوافذ الدردشة، من الضروري التعبير عن طلبك بأقصى قدر من الوضوح والتركيز .
- 31 تعتبر لغة الترميز HTML من لغات البرمجة .
- 32 من أدوات "الحوسبة السحابية للتواصل في الوقت نفسه" منصات مؤتمرات الفيديو .
- 33 من أدوات "الحوسبة السحابية للتواصل في الوقت نفسه" منصات مؤتمرات الفيديو
- 34 يجب استخدام كلمة مرور واحدة لكل حساباتك علي الانترنت
- 35 بالرغم من أهمية أدوات معالجة اللغة كمصادر معلومات إلا هناك مخاوف من إمكانية استخدامها .
- 36 أدوات معالجة اللغة ليست من أدوات الذكاء الاصطناعي
- 37 فلاتر البريد الالكتروني تساهم في سرقة بيانات بريدك الالكتروني
- 38 جميع التقييمات عبر الإنترنت مزيفة و مبالغ فيها .
- 39 يمكن للشركات بيع السندات كوسيلة لجمع الأموال.
- 40 يختار الأفراد شراء الأسهم كوسيلة لدعم الشركات التي يثقون بها .
- 41 يشمل مقدمي الخدمات التعليمية المنظمات الربحية والغير ربحية.
- 42 هناك طريقة واحدة فقط للإنضمام لإجتماع عبر منصة جوجل ميت .
- 43 تستخدم لغة JavaScript لتصميم صفحات الويب الديناميكية.
- 44 من الضروري أعداد كلمات مرور قوية وفريدة لكل حساب من حساباتك.
- 45 يمكن استخدام الذكاء الاصطناعي لإنشاء برامج تعليمية تفاعلية
- 46 يعتمد الذكاء الاصطناعي علي الخوارزميات في حل المشكلات
- 47 تعتبر محركات البحث من أدوات البحث التكنولوجي .
- 48 لا يمكن التواصل مع مقدمي الخدمات التعليمية.

انتهت الأسئلة مع أطيب الامنيات بالنجاح والتوفيق

