

الأسئلة



العلوم الصف 6 الابتدائي

إجابات النماذج الاسترشادية لشهر فبراير

العام الدراسي 2024 - 2025

الاختبار (1)

السؤال الأول: (أ) اختر الإجابة الصحيحة:

- 1 تعتبر..... المصدر الرئيسي للطاقة في دورة الماء.
 (أ) الماء (ب) الرياح (ج) الشمس (د) الجاذبية
- 2 تبخر الماء من أوراق النبات يسمى.....
 (أ) التجمد (ب) هطول الأمطار (ج) التكثف (د) النتح

(ب) ماذا يحدث عند...؟

- 1 سقوط أشعة الشمس عمودية على منطقة ما (بالنسبة لدرجة الحرارة).
 - تتركز أشعة الشمس على مساحة أقل، فترتفع درجة حرارتها.
- 2 الارتفاع إلى أعلى في الغلاف الجوى (بالنسبة للضغط الجوى)
 - يقل الضغط الجوى.

السؤال الثانى: (أ) أكمل العبارات الآتية:

- 1 تحدث معظم ظاهرة الطقس في طبقة.....**التروبوسفير**..... من الغلاف الجوى.
- 2 تنتقل حرارة الشمس إلى الغلاف الجوى للأرض عن طريق.....**الحمل الحرارى**.....

(ب) علل لما يأتى:

- 1 يواجه المزارعون تحدياً صعباً عند زراعة الصحراء.
 - لأن مقدار ما يتبخر من مياه يتجاوز مقدار ما يهطل من أمطار.
- 2 تتميز منطقة القطب الشمالى بطقس بارد جداً.
 - لأن أشعة الشمس تسقط عليها مائلة جداً، فتتوزع درجة الحرارة على مساحة أكبر فيقل تأثيرها.

السؤال الثالث: أجب عن الأسئلة الآتية:

- 1 يتوقف تحديد اتجاه الرياح على عاملين، اذكرهما.
 - كمية الإشعاع الشمسى التى تصل للأرض، دوران الأرض حول محورها.
- 2 اذكر أهمية مقياس المطر.
 - تحديد كمية هطول الأمطار.

الاختبار (2)

السؤال الأول: (ا) ضع علامة (✓) أو علامة (X) أمام العبارات الآتية:

- 1 كثافة الهواء عند سفح الجبل أقل من كثافة الهواء عند قمة الجبل. (X)
- 2 تتغذى طيور الفلامنغو على الطحالب الموجودة في المياه الضحلة للبحيرات. (✓)

(ب) أجب عن الأسئلة الآتية:

- 1 اذكر المراحل الثلاث الأساسية التي تشكل دورة الماء في الطبيعة.
- التبخر - التكثف - الهطول.
- 2 وضح الاختلاف بين: تيارات الهواء والرياح من حيث الحركة.
- حركة تيارات الهواء رأسية، بينما حركة الرياح أفقية.

السؤال الثاني: (ا) اكتب المصطلح العلمي:

- 1 حركة المياه بين التجمعات المائية المختلفة والغلاف الجوى. (دورة الماء)
- 2 كمية بخار الماء الموجودة في الهواء الجوى. (الرطوبة)

(ب) علل لما يأتي:

- 1 تكون الثلوج على قمم الجبال عالية الارتفاع.
- لأنه كلما ارتفعنا إلى أعلى تنخفض درجة الحرارة.
- 2 المناطق القريبة من خط الاستواء تكون شديدة الحرارة.
- بسبب سقوط أشعة الشمس عليها بشكل عمودي فيزداد تأثيرها.

السؤال الثالث: أجب عن الأسئلة الآتية:

- 1 اذكر استخدام جهاز البارومتر.
- قياس الضغط الجوى.
- 2 استخرج الكلمة المختلفة: الرطوبة - البركان - الضغط الجوى - درجة الحرارة.
- الكلمة المختلفة: البركان.

الاختبار (3)

السؤال الأول: (أ) أكمل العبارات الآتية باستخدام الكلمات مما بين القوسين:

- 1 رسم الخرائط يمثل مرحلة البيانات. (جمع - تحليل)
- 2 يحدث للطاقة أثناء عملية التكثف. (فقد - اكتساب)

(ب) ماذا يحدث عندما...؟

- 1 تكون أشعة الشمس الساقطة على منطقة ما مائلة جدًا.
 - 2 تصبح قطرات الماء في السحب ثقيلة جدًا.
- تتوزع أشعة الشمس على مساحة كبيرة جدًا ويقل تأثيرها، فيصبح المناخ شديد البرودة.
- تحدث عملية هطول الأمطار.

السؤال الثاني: (أ) اختر الإجابة الصحيحة:

- 1 تنتج عملية النتح في النباتات حوالي % من بخار الماء الموجود في الغلاف الجوى.
 - 2 إذا كانت درجة الحرارة عند سفح الجبل = 35 درجة مئوية، فيحتمل أن تكون درجة الحرارة عند قمة الجبل درجة مئوية.
- (أ) 5 (ب) 10 (ج) 15 (د) 20
- (أ) 12 (ب) 35 (ج) 37 (د) 40

(ب) انظر إلى الشكل المقابل، ثم أجب:

- 1 ما اسم هذا الشكل؟
 - 2 اذكر أهميته.
- الأنيمومتر.
- يستخدم في تسجيل سرعة الرياح.



السؤال الثالث: اذكر ما يلي:

- 1 التحديات إلى تواجه المزارعين عند زراعة الصحراء.
 - 2 العاملان الأساسيان لدورة الماء في الطبيعة.
- نقص المياه - ارتفاع الحرارة والجفاف.
- الطاقة الحرارية - قوة الجاذبية.

الاختبار (4)

السؤال الأول: (أ) اختر الإجابة الصحيحة :

- 1 تتكون السحب من خلال عملية
 (أ) الهطول (ب) التبخر (ج) **التكثف** (د) التجمد
- 2 لقياس درجة حرارة الجو نستخدم
 (أ) البارومتر (ب) **الترمومتر** (ج) الانيمومتر (د) مقياس المطر

(ب) ما المقصود بكل من...؟

1 الحمل الحرارى

- الحركة التي تحدث عندما ترتفع الجزيئات الأعلى في درجة الحرارة والأقل كثافة، وتهبط الجزيئات الأقل في درجة الحرارة والأعلى كثافة.

2 الضغط الجوى.

- وزن عمود الهواء فوق منطقة ما.

السؤال الثاني: (أ) صوب ما تحته خط في العبارات الآتية:

- 1 يمكن أن تجف البحيرات الضحلة بفعل عملية التجمد. (التبخّر)
- 2 تسحب قوة الاحتكاك قطرات الماء وبلورات الثلج نحو سطح الأرض. (الجابدية)

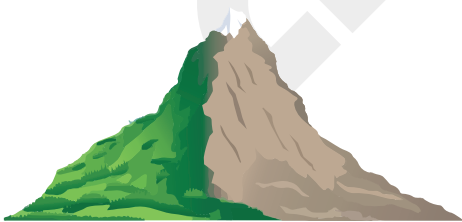
(ب) اذكر الأدوات التي تستخدم لحمل أدوات القياس عاليًا في الغلاف الجوى لقياس الأحوال الجوية.

1 - بالونات الطقس.

2 - الأقمار الصناعية.

3 - الطائرات.

السؤال الثالث: انظر إلى الشكل المقابل، ثم اختر:



- 1 كثافة الهواء تكون أقل ما يمكن عند الجبل. (سفح - قمة)
- 2 تحدث ظاهرة عند اصطدام الهواء الرطب بسلاسل الجبال. (ظل المطر - التصحر)

الاختبار (5)

السؤال الأول: (1) ضع علامة (✓) أو علامة (X) أمام العبارات الآتية:

- 1 تعتبر الأنهار الجليدية من التجمعات المائية. (✓)
- 2 الهواء البارد أقل كثافة من الهواء الدافئ ويتحرك لأعلى. (X)

(ب) ماذا يحدث إذا...؟

1 لم يكن هناك رياح.
- تبقى المناطق الحارة شديدة الحرارة والمناطق الباردة شديدة البرودة، وقد يتجمد القطبان، ويمكن أن تختفى بعض الأنظمة البيئية.

2 الصعود إلى قمة جبل بالنسبة للضغط الجوي.

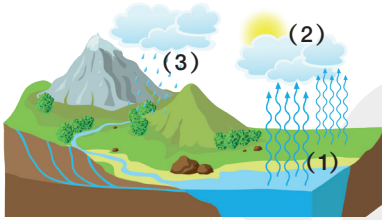
- يقل الضغط الجوي.

السؤال الثاني: (1) أكمل العبارات الآتية:

1 تؤثر قوة الجاذبية في حركة المياه لأسفل أثناء الهطول.

2 عندما ترتفع درجة حرارة الهواء تقل كثافته.

(ب) انظر إلى الشكل المقابل، ثم أجب:



1 يُطلق على العملية رقم (1) (تبخر - تكثف)

2 يسقط الماء في العملية رقم (3) بفعل قوة

(الجاذبية - الرياح)

3 عندما تنخفض درجة حرارة بخار الماء في الهواء تحدث العملية رقم

(2 - 1)

السؤال الثالث: ما المقصود بكل من...؟

1 الجريان السطحي.

- تحرك الماء على سطح الأرض.

2 علم الأرصاد الجوية.

- علم دراسة الطقس وكيفية التنبؤ به.