

الصف الرابع علوم  
الصف الرابع علوم  
اعداد

MR / HH



..... / الأسم  
4 / ..... / الفصل

الصف الرابع علوم  
الصف الرابع علوم  
اعداد

MR / HH



..... / الأسم  
4 / ..... / الفصل

• اختر الإجابة الصحيحة :-

- 1 ( لا تتجمد أقدام البطريق بسبب .....  
 ( A ) وجود ريش كثيف ( B ) وجود طبقة رقيقة من الدهون  
 ( C ) وجود جلد سميك ( D ) طريقة انتقال الدم داخل الأوعية الدموية  
 2 ( الخصائص التي تساعد الكائن الحي في البقاء على قيد الحياة في النظام البيئي  
 تعرف بـ.....  
 ( A ) التخفي ( B ) التكيف التركيبي  
 ( C ) التكيف السلوكي ( D ) طرق التكيف  
 3 ( 4 ) تتميز الدببة التي تعيش في الغابات و تستطيع التخفي بين الأشجار  
 بالفراء .....  
 ( A ) البيضاء ( B ) الصفراء  
 ( C ) الداكنة ( D ) جميع الإجابات صحيحة

• صوب ما تحته خط :-

- 1 ( تكيف أرجل البط للعوام في الماء يعتبر مثالا للتكيف السلوكي  
 .....

• من يكون :-

- 2 ( يعيش في القطب الشمالي البارد وفراءه كثيفة بيضاء  
 .....

• اختر الإجابة الصحيحة :-

- 1 ( لا تتجمد أقدام البطريق بسبب .....  
 ( A ) وجود ريش كثيف ( B ) وجود طبقة رقيقة من الدهون  
 ( C ) وجود جلد سميك ( D ) طريقة انتقال الدم داخل الأوعية الدموية  
 2 ( الخصائص التي تساعد الكائن الحي في البقاء على قيد الحياة في  
 النظام البيئي تعرف بـ.....  
 ( A ) التخفي ( B ) التكيف التركيبي  
 ( C ) التكيف السلوكي ( D ) طرق التكيف  
 3 ( 4 ) تتميز الدببة التي تعيش في الغابات و تستطيع التخفي بين الأشجار  
 بالفراء .....  
 ( A ) البيضاء ( B ) الصفراء  
 ( C ) الداكنة ( D ) جميع الإجابات صحيحة

• صوب ما تحته خط :-

- 1 ( تكيف أرجل البط للعوام في الماء يعتبر مثالا للتكيف السلوكي  
 .....

• من يكون :-

- 2 ( يعيش في القطب الشمالي البارد وفراءه كثيفة بيضاء  
 .....

• اختر الإجابة الصحيحة :-

- 1 ( ينام الخفاش و رأسه إلى .....  
( A أعلى ( B أسفل ( C على كتفة ( D غير ذلك
- 2 ( توجد دهون تحت الجلد في كل من ماعدا .....  
( A الدب البنى ( B الدب القطبى ( C البطريق ( D الثعلب القطبى
- 3 ( معظم نشاط الخفاش فى .....  
( A الليل ( B النهار ( C الخريف ( D الشتاء
- 4 ( من الحيوانات المنقرضة .....  
( A الفيل ( B الثعلب ( C الماموث ( D ثعلب الفنك

• أكمل العبارات التالية :-

- 1 ( يغطى جسم ..... وبر بينما يغطى جسم البطريق .....
- 2 ( يلهث ثعلب الفنك ..... نفس فى الدقيقة
- 3 ( يخزن الجمل الدهون فى .....
- 4 ( ظهر سمكة قرش الثور ..... يشبة قاع البحر

• بما تفسر لا تتجمد أقدام البطريق ؟

• اختر الإجابة الصحيحة :-

- 1 ( ينام الخفاش و رأسه إلى .....  
( A أعلى ( B أسفل ( C على كتفة ( D غير ذلك
- 2 ( توجد دهون تحت الجلد فى كل من ماعدا .....  
( A الدب البنى ( B الدب القطبى ( C البطريق ( D الثعلب القطبى
- 3 ( معظم نشاط الخفاش فى .....  
( A الليل ( B النهار ( C الخريف ( D الشتاء
- 4 ( من الحيوانات المنقرضة .....  
( A الفيل ( B الثعلب ( C الماموث ( D ثعلب الفنك

• أكمل العبارات التالية :-

- 1 ( يغطى جسم ..... وبر بينما يغطى جسم البطريق .....
- 2 ( يلهث ثعلب الفنك ..... نفس فى الدقيقة
- 3 ( يخزن الجمل الدهون فى .....
- 4 ( ظهر سمكة قرش الثور ..... يشبة قاع البحر

• بما تفسر لا تتجمد أقدام البطريق ؟

• اختر الإجابة الصحيحة :-

- 1 ( يعيش الخفاش في .....  
( A البحر ( B المحيط ( C الكهوف ( D غير ذلك
- 2 ( الوشق المصرى لونه ..... للتخفى فى الصحراء  
( A أخضر ( B ذهبى ( C أزرق ( D فضى
- 3 ( أذن ثعلب الفنك ..... لتسمح بخروج الحرارة  
( A قصيرة ( B طويلة ( C سميقة ( D رقيقة
- 4 ( أقدام حرباء النمر على شكل حرف ..... حتى تتسلق الأشجار  
( A ( A ( B Y ( C V ( D مسطحة

• أكمل العبارات التالية :-

- 1 ( يغطي جسم ثعلب الفنك ..... بينما يغطي جسم حرباء النمر .....
- 2 ( يلهث ثعلب الفنك ..... نفس فى الدقيقة
- 3 ( آذن الجمل ..... مغطاة .....
- 4 ( لسان حرباء النمر ..... لالتقاط الحشرات

• من يكون

- 1 ( نوع من أنواع القروش يعيش فى المياه العذبة و المالحة معا .....

• اختر الإجابة الصحيحة :-

- 1 ( يعيش الخفاش فى .....  
( A البحر ( B المحيط ( C الكهوف ( D غير ذلك
- 2 ( الوشق المصرى لونه ..... للتخفى فى الصحراء  
( A أخضر ( B ذهبى ( C أزرق ( D فضى
- 3 ( أذن ثعلب الفنك ..... لتسمح بخروج الحرارة  
( A قصيرة ( B طويلة ( C سميقة ( D رقيقة
- 4 ( أقدام حرباء النمر على شكل حرف ..... حتى تتسلق الأشجار  
( A ( A ( B Y ( C V ( D مسطحة

• أكمل العبارات التالية :-

- 1 ( يغطي جسم ثعلب الفنك ..... بينما يغطي جسم حرباء النمر .....
- 2 ( يلهث ثعلب الفنك ..... نفس فى الدقيقة
- 3 ( آذن الجمل ..... مغطاة .....
- 4 ( لسان حرباء النمر ..... لالتقاط الحشرات

• من يكون

- 1 ( نوع من أنواع القروش يعيش فى المياه العذبة و المالحة معا .....

• اختر الإجابة الصحيحة :-

- 1 ( يعتمد ثعلب الفنك على ..... للحفاظ على برودة جسمه نهارا  
( A ) اللهث ( B ) العيش في الجحور ( C ) الأذن الطويلة
- 2 ( نوع من أنواع التكيف يساعد الحيوان على الاختباء بمساعدة لونه أو شكله الطبيعي  
.....  
( A ) التكيف السلوكي ( B ) التكيف التركيبي ( C ) التخفي
- 3 ( يمتلك البطريق دهون تحت الجسم كله ما عدا .....  
( A ) القدم ( B ) الرقبة ( C ) الجناح

• أكتب المصطلح العلمي :-

- 1 ( كائنات ليلية تعتمد في انتقالها على خاصية تحديد الموقع بالصدى  
( ..... )
- 2 ( المكان المناسب الذي تسكن فيه الثعالب ( ..... )



كيف ينام هذا الحيوان



ما نوع التكيف في أذن هذا الحيوان

• اختر الإجابة الصحيحة :-

- 1 ( يعتمد ثعلب الفنك على ..... للحفاظ على برودة جسمه نهارا  
( A ) اللهث ( B ) العيش في الجحور ( C ) الأذن الطويلة
- 2 ( نوع من أنواع التكيف يساعد الحيوان على الاختباء بمساعدة لونه أو شكله الطبيعي  
.....  
( A ) التكيف السلوكي ( B ) التكيف التركيبي ( C ) التخفي
- 3 ( يمتلك البطريق دهون تحت الجسم كله ما عدا .....  
( A ) القدم ( B ) الرقبة ( C ) الجناح

• أكتب المصطلح العلمي :-

- 1 ( كائنات ليلية تعتمد في انتقالها على خاصية تحديد الموقع بالصدى  
( ..... )
- 2 ( المكان المناسب الذي تسكن فيه الثعالب ( ..... )



كيف ينام هذا الحيوان



ما نوع التكيف في أذن هذا الحيوان

• اختر الإجابة الصحيحة :-

- 1 ( تنمو أشجار ..... في غابات السافانا  
( A ) الصنوبر ( B ) السنط ( C ) الكابوك
- 2 ( يعد ..... ليس تكيفا سلوكيا لتغلب الفئك  
( A ) حفرة الجحور ( B ) أذناه الطويلتان ( C ) لهثة لتبريد جسمه
- 3 ( للجمل سنام يخزن فيه .....  
( A ) الطعام ( B ) الدهون ( C ) الماء
- 4 ( أوراق بعض النباتات عريضة جدا من أجل .....  
( A ) منع الحيوانات من أكلها ( B ) الحصول على ضوء الشمس ( C ) منع فقدان الماء

• أكتب المصطلح العلمي :-

- 1 ( كائنات ليلية تعتمد في انتقالها على خاصية تحديد الموقع بالصدى  
( ..... )
- 2 ( تغير في تركيب جسم الكائن الحي ليتكيف مع بيئته  
( ..... )

• بما تفسر :- الخفاش كائن ليلي؟

الحل :-

• اختر الإجابة الصحيحة :-

- 1 ( تنمو أشجار ..... في غابات السافانا  
( A ) الصنوبر ( B ) السنط ( C ) الكابوك
- 2 ( يعد ..... ليس تكيفا سلوكيا لتغلب الفئك  
( A ) حفرة الجحور ( B ) أذناه الطويلتان ( C ) لهثة لتبريد جسمه
- 3 ( للجمل سنام يخزن فيه .....  
( A ) الطعام ( B ) الدهون ( C ) الماء
- 4 ( أوراق بعض النباتات عريضة جدا من أجل .....  
( A ) منع الحيوانات من أكلها ( B ) الحصول على ضوء الشمس ( C ) منع فقدان الماء

• أكتب المصطلح العلمي :-

- 1 ( كائنات ليلية تعتمد في انتقالها على خاصية تحديد الموقع بالصدى  
( ..... )
- 2 ( تغير في تركيب جسم الكائن الحي ليتكيف مع بيئته  
( ..... )

• بما تفسر :- الخفاش كائن ليلي؟

الحل :-

• اختر الإجابة الصحيحة :-

- 1 ( يحدث للكائنات التي لا تتوافر لديها الطرق التي تساعد على التكيف مع ظروف البيئة .....  
( A ) يزداد عددها ( B ) تنقرض ( C ) تظل كما هي
- 2 ( تنشر أشجار ..... عبير أزهارها لجذب الخفافيش نحوها  
( A ) السنط ( B ) المانجروف ( C ) الكابوك
- 3 ( تخزن شجرة السنط الماء في .....  
( A ) الجذع ( B ) الجذور ( C ) الأوراق
- 4 ( يصل طول الأمعاء الدقيقة إلى ..... أمتار  
( A ) 12 ( B ) 5 ( C ) 6

• أكمل العبارات التالية :-

- 1 ( تخزن شجرة السنط الماء في ..... بينما يخزن  
الجمل الدهون في .....
- 2 ( يساعد ..... على ترطيب الطعام وبلعه بسهولة
- 3 ( عدد الحجرات في معدة البقرة ..... بينما عدد الحجرات  
في معدة الكلب .....

• اختر الإجابة الصحيحة :-

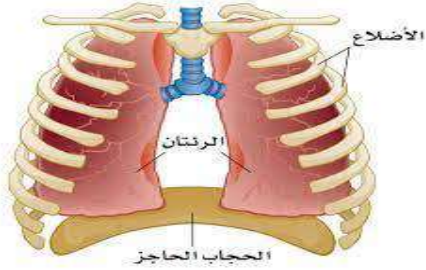
- 1 ( يحدث للكائنات التي لا تتوافر لديها الطرق التي تساعد على التكيف مع ظروف البيئة .....  
( A ) يزداد عددها ( B ) تنقرض ( C ) تظل كما هي
- 2 ( تنشر أشجار ..... عبير أزهارها لجذب الخفافيش نحوها  
( A ) السنط ( B ) المانجروف ( C ) الكابوك
- 3 ( تخزن شجرة السنط الماء في .....  
( A ) الجذع ( B ) الجذور ( C ) الأوراق
- 4 ( يصل طول الأمعاء الدقيقة إلى ..... أمتار  
( A ) 12 ( B ) 5 ( C ) 6

• أكمل العبارات التالية :-

- 1 ( تخزن شجرة السنط الماء في ..... بينما يخزن  
الجمل الدهون في .....
- 2 ( يساعد ..... على ترطيب الطعام وبلعه بسهولة
- 3 ( عدد الحجرات في معدة البقرة ..... بينما عدد الحجرات  
في معدة الكلب .....

• اختر الإجابة الصحيحة :-

- 1 ( تخزين شجرة السنط الماء في .....  
( A الجذع ( B الجذور ( C الأوراق ( D الثمار
- 2 ( يصل طول الأمعاء الدقيقة إلى ..... أمتار  
7 ( D 6 ( C 5 ( B 12 ( A
- 3 ( يدخل الهواء إلى الرئتين محملا بغاز .....  
( A النيتروجين ( B الأكسجين ( C ثاني أكسيد الكربون
- 4 ( تخزين الفضلات في .....  
( A فتحة الشرج ( B الأمعاء الدقيقة ( C الأمعاء الغليظة



ما اسم هذا الجزء ؟

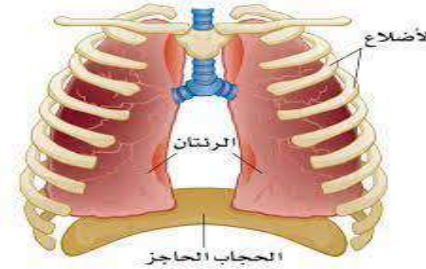
.....

لأي جهاز ينتمي هذا العضو ؟

.....

• اختر الإجابة الصحيحة :-

- 1 ( تخزين شجرة السنط الماء في .....  
( A الجذع ( B الجذور ( C الأوراق ( D الثمار
- 2 ( يصل طول الأمعاء الدقيقة إلى ..... أمتار  
7 ( D 6 ( C 5 ( B 12 ( A
- 3 ( يدخل الهواء إلى الرئتين محملا بغاز .....  
( A النيتروجين ( B الأكسجين ( C ثاني أكسيد الكربون
- 4 ( تخزين الفضلات في .....  
( A فتحة الشرج ( B الأمعاء الدقيقة ( C الأمعاء الغليظة



ما اسم هذا الجزء ؟

.....

لأي جهاز ينتمي هذا العضو ؟

.....

• اختر الإجابة الصحيحة :-

- 1 ( الشجرتان اللتان تبعثان رائحتان عكس بعضهما هما .....  
( A ) السنط و الصنوبر ( B ) الكابوك و السنط ( C ) الكابوك و المانجروف
- 2 ( العملية المسنولة على الحصول على الطاقة من الغذاء المهضوم هي عملية ....  
( A ) الهضم ( B ) التنفس ( C ) الشهيق
- 3 ( أى مما يلي يعتبر تكيفا سلوكيا فى الحيوان .....  
( A ) هجرة الطيور ( B ) الأذان الطويلة ( C ) المخالب الحادة

• أكمل العبارات التالية :-

- 1 ( يساعد ..... على ترطيب الطعام وبلعه بسهولة
- 2 ( عدد الحجرات فى معدة البقرة ..... بينما عدد الحجرات فى معدة الكلب .....
- 3 ( تتكيف الكائنات الحية لكى .....
- 4 ( تنام الخفافيش و رأسها .....

• أكتب المصطلح العلمى :-

- 1 ( سائل يفرز فى الفم ويعمل على ترطيب الطعام ( ..... )

• اختر الإجابة الصحيحة :-

- 1 ( الشجرتان اللتان تبعثان رائحتان عكس بعضهما هما .....  
( A ) السنط و الصنوبر ( B ) الكابوك و السنط ( C ) الكابوك و المانجروف
- 2 ( العملية المسنولة على الحصول على الطاقة من الغذاء المهضوم هي عملية ....  
( A ) الهضم ( B ) التنفس ( C ) الشهيق
- 3 ( أى مما يلي يعتبر تكيفا سلوكيا فى الحيوان .....  
( A ) هجرة الطيور ( B ) الأذان الطويلة ( C ) المخالب الحادة

• أكمل العبارات التالية :-

- 1 ( يساعد ..... على ترطيب الطعام وبلعه بسهولة
- 2 ( عدد الحجرات فى معدة البقرة ..... بينما عدد الحجرات فى معدة الكلب .....
- 3 ( تتكيف الكائنات الحية لكى .....
- 4 ( تنام الخفافيش و رأسها .....

• أكتب المصطلح العلمى :-

- 1 ( سائل يفرز فى الفم ويعمل على ترطيب الطعام ( ..... )

• اختر الإجابة الصحيحة :-

- 1 ( يمتلك الإنسان ..... حواس  
( A ) ثلاث ( B ) أربع ( C ) خمس  
2 ( العضو المسئول عن حاسة البصر هو .....  
( A ) الأذن ( B ) الأنف ( C ) العين  
3 ( يعد ..... ليس تكيفا سلوكيا لثعلب الفئك  
( A ) حفرة الجحور ( B ) اذناه الطويلتان ( C ) لهثة لتبريد جسمه

• أكمل العبارات التالية :-

- 1 ( تخزين شجرة السنط الماء في ..... بينما يخزن  
الجمل الدهون في .....  
2 ( في الشتاء تتجمع البطاريق في مجموعات ضخمة ويعتبر هذا تكيفا .....  
3 ( تعتبر آذان وسيقان الثعلب القطبي القصيرة تكيفا .....

• أكتب المصطلح العلمي :-

- 1 ( عملية دخول الهواء محمل بالأكسجين وخروج غاز ثاني أكسيد الكربون  
للحصول على الطاقة ( ..... )  
علل :- الزجاج مادة شفافة ؟

• اختر الإجابة الصحيحة :-

- 1 ( يمتلك الإنسان ..... حواس  
( A ) ثلاث ( B ) أربع ( C ) خمس  
2 ( العضو المسئول عن حاسة البصر هو .....  
( A ) الأذن ( B ) الأنف ( C ) العين  
3 ( يعد ..... ليس تكيفا سلوكيا لثعلب الفئك  
( A ) حفرة الجحور ( B ) اذناه الطويلتان ( C ) لهثة لتبريد جسمه

• أكمل العبارات التالية :-

- 1 ( تخزين شجرة السنط الماء في ..... بينما يخزن  
الجمل الدهون في .....  
2 ( في الشتاء تتجمع البطاريق في مجموعات ضخمة ويعتبر هذا تكيفا .....  
3 ( تعتبر آذان وسيقان الثعلب القطبي القصيرة تكيفا .....

• أكتب المصطلح العلمي :-

- 1 ( عملية دخول الهواء محمل بالأكسجين وخروج غاز ثاني أكسيد الكربون  
للحصول على الطاقة ( ..... )  
علل :- الزجاج مادة شفافة ؟

• اختر الإجابة الصحيحة مما يأتي :-

- 1 ( تخزين شجرة السنط الماء فى .....  
 ( A ) الجذع ( B ) الجذور ( C ) الأوراق
- 2 ( توجد مستقبلات ضغط وحرارة فى حاسة .....  
 ( A ) اللمس ( B ) الشم ( C ) السمع
- 3 ( تنتمى الأعصاب للجهاز .....  
 ( A ) الهضمى ( B ) التنفسى ( C ) العصبى

• أكمل العبارات التالية :-

- 1 ( تعتبر آذان وسيقان الثعلب القطبى القصيرة تكيفا .....
- 2 ( رقبة الزرافة الطويلة يعتبر تكيفا ..... بينما تناول الزرافة  
 لأوراق السنط يعتبر تكيفا .....
- 3 ( تغير اللون الأسمى لبعض الحيوانات يعتبر تكيفا .....

• أكتب المصطلح العلمى :-

- 1 ( سائل يفرز فى الفم ويعمل على ترطيب الطعام ( ..... )
- 2 ( المكان المناسب الذى تسكن فيه الثعالب ( ..... )

• اختر الإجابة الصحيحة مما يأتي :-

- 1 ( تخزين شجرة السنط الماء فى .....  
 ( A ) الجذع ( B ) الجذور ( C ) الأوراق
- 2 ( توجد مستقبلات ضغط وحرارة فى حاسة .....  
 ( A ) اللمس ( B ) الشم ( C ) السمع
- 3 ( تنتمى الأعصاب للجهاز .....  
 ( A ) الهضمى ( B ) التنفسى ( C ) العصبى

• أكمل العبارات التالية :-

- 1 ( تعتبر آذان وسيقان الثعلب القطبى القصيرة تكيفا .....
- 2 ( رقبة الزرافة الطويلة يعتبر تكيفا ..... بينما تناول الزرافة  
 لأوراق السنط يعتبر تكيفا .....
- 3 ( تغير اللون الأسمى لبعض الحيوانات يعتبر تكيفا .....

• أكتب المصطلح العلمى :-

- 1 ( سائل يفرز فى الفم ويعمل على ترطيب الطعام ( ..... )
- 2 ( المكان المناسب الذى تسكن فيه الثعالب ( ..... )

• اختر الإجابة الصحيحة مما يأتي :-

- 1 ( يصل طول الأمعاء الدقيقة إلى ..... أمتار  
7 ( D 6 ( C 5 ( B 12 ( A  
2 ( يصل ..... بين الفم والمعدة  
7 ( D 6 ( C 5 ( B 12 ( A  
3 ( يمر الحبل الشوكي عبر .....  
7 ( D 6 ( C 5 ( B 12 ( A  
4 ( يمر الحبل الشوكي عبر .....  
7 ( D 6 ( C 5 ( B 12 ( A

• أكمل العبارات التالية :-

- 1 ( عند الجري وبذل المجهود ..... عدد مرات التنفس  
2 ( القدرة على لف الرأس تتميز بها .....

• اكتب المصطلح العلمي :-

- 1 ( حاسة بها مستقبلات ضوئية ( ..... )  
2 ( تفرعات صغيرة من الحبل الشوكي تتوزع على جميع أجزاء الجسم  
( ..... )  
3 ( عضلة كبيرة في قاعدة الضلوع تفصل بين تجويف الصدر  
( ..... ) و البطن وتساعد على التنفس

• اختر الإجابة الصحيحة مما يأتي :-

- 1 ( يصل طول الأمعاء الدقيقة إلى ..... أمتار  
7 ( D 6 ( C 5 ( B 12 ( A  
2 ( يصل ..... بين الفم والمعدة  
7 ( D 6 ( C 5 ( B 12 ( A  
3 ( يمر الحبل الشوكي عبر .....  
7 ( D 6 ( C 5 ( B 12 ( A  
4 ( يمر الحبل الشوكي عبر .....  
7 ( D 6 ( C 5 ( B 12 ( A

• أكمل العبارات التالية :-

- 1 ( عند الجري وبذل المجهود ..... عدد مرات التنفس  
2 ( القدرة على لف الرأس تتميز بها .....

• اكتب المصطلح العلمي :-

- 1 ( حاسة بها مستقبلات ضوئية ( ..... )  
2 ( تفرعات صغيرة من الحبل الشوكي تتوزع على جميع أجزاء الجسم  
( ..... )  
3 ( عضلة كبيرة في قاعدة الضلوع تفصل بين تجويف الصدر  
( ..... ) و البطن وتساعد على التنفس

• اختر الإجابة الصحيحة مما يأتي :-

- 1 ( توجد مستقبلات ضغط وحرارة في حاسة .....  
( A اللمس ( B الشم ( C السمع ( D التذوق
- 2 ( يمر الحبل الشوكي عبر .....  
( A العمود الفقاري ( B الأعصاب ( C المخ ( D القلب
- 3 ( القدرة على لف الرأس تتميز بها .....  
( A الشعابين ( B الدلافين ( C البومة ( D الخفاش

• أكمل العبارات التالية :-

- 1 ( عند الجري وبذل المجهود ..... عدد مرات التنفس
- 2 ( القدرة على لف الرأس تتميز بها .....

• اكتب المصطلح العلمي :-

- 1 ( حاسة بها مستقبلات ضوئية ( ..... )
- 2 ( عضو به مستقبلات تذوق ( ..... )
- 3 ( تفرعات صغيرة من الحبل الشوكي تتوزع على جميع أجزاء الجسم ( ..... )

\* علل :- لا يعتبر القمر مصدرا من مصادر الضوء ؟

• اختر الإجابة الصحيحة مما يأتي :-

- 1 ( توجد مستقبلات ضغط وحرارة في حاسة .....  
( A اللمس ( B الشم ( C السمع ( D التذوق
- 2 ( يمر الحبل الشوكي عبر .....  
( A العمود الفقاري ( B الأعصاب ( C المخ ( D القلب
- 3 ( القدرة على لف الرأس تتميز بها .....  
( A الشعابين ( B الدلافين ( C البومة ( D الخفاش

• أكمل العبارات التالية :-

- 1 ( عند الجري وبذل المجهود ..... عدد مرات التنفس
- 2 ( القدرة على لف الرأس تتميز بها .....

• اكتب المصطلح العلمي :-

- 1 ( حاسة بها مستقبلات ضوئية ( ..... )
- 2 ( عضو به مستقبلات تذوق ( ..... )
- 3 ( تفرعات صغيرة من الحبل الشوكي تتوزع على جميع أجزاء الجسم ( ..... )

\* علل :- لا يعتبر القمر مصدرا من مصادر الضوء ؟

• اختر الإجابة الصحيحة مما يأتي :-

- 1 ( إذا أردت أن تتواصل مع أصدقائك عن طريق البصر فإنك تستخدم .....  
A (الأضواء B (الأصوات C (الروائح D (الموسيقى
- 2 ( عند سقوط الضوء على سطح معتم فإنة .....  
A ( يمتص السطح بعض الضوء B ( يمر الضوء من خلاله  
C ( ينكسر الضوء D ( لا يحدث شئ
- 3 ( لكى تتم عملية الرؤية لا بد من وجود .....  
A ( الصوت B ( الضوء C ( الحرارة D ( الرعد
- ما المقصود :- انعكاس الضوء .....

• ضع علامة ( √ ) أمام العبارات الصحيحة وعلامة ( x ) أمام الخاطئة :-

- 1 ( تومض الخنافس المضيئة على فترات غير منتظمة ( )
- 2 ( يعتبر القمر من مصادر الضوء ( )
- 3 ( من المواد العاكسة للضوء المرايا ( )
- علل :- عند النظر من نافذة زجاجية نرى من خلفها بوضوح ؟

• أكمل باستخدام الكلمات التى بين القوسين :-

- 1 ( الشفرات - الأضواء ) اللغات المختلفة تعبر عن ..... ( الشفرات - الأضواء )
- 2 ( أى مما يلى لا يسمح للضوء بالمرور ..... ( الخشب - الزجاج )

• اختر الإجابة الصحيحة مما يأتي :-

- 1 ( إذا أردت أن تتواصل مع أصدقائك عن طريق البصر فإنك تستخدم .....  
A (الأضواء B (الأصوات C (الروائح D (الموسيقى
- 2 ( عند سقوط الضوء على سطح معتم فإنة .....  
A ( يمتص السطح بعض الضوء B ( يمر الضوء من خلاله  
C ( ينكسر الضوء D ( لا يحدث شئ
- 3 ( لكى تتم عملية الرؤية لا بد من وجود .....  
A ( الصوت B ( الضوء C ( الحرارة D ( الرعد
- ما المقصود :- انعكاس الضوء .....

• ضع علامة ( √ ) أمام العبارات الصحيحة وعلامة ( x ) أمام الخاطئة :-

- 1 ( تومض الخنافس المضيئة على فترات غير منتظمة ( )
- 2 ( يعتبر القمر من مصادر الضوء ( )
- 3 ( من المواد العاكسة للضوء المرايا ( )
- علل :- عند النظر من نافذة زجاجية نرى من خلفها بوضوح ؟

• أكمل باستخدام الكلمات التى بين القوسين :-

- 1 ( اللغات المختلفة تعبر عن ..... ( الشفرات - الأضواء )
- 2 ( أى مما يلى لا يسمح للضوء بالمرور ..... ( الخشب - الزجاج )

• اختر الإجابة الصحيحة مما يأتي :-

- 1 ( يعتبر ..... من المواد المعتمدة  
A ) الكرتون B ) العدسات C ) الزجاج الشفاف D ) الماء
- 2 ( عند سقوط الضوء على سطح لامع فإنه .....  
A ) ينتشر B ) ينعكس C ) ينكسر D ) ينفذ
- 3 ( كل مما يلي من مصادر الضوء ما عدا .....  
A ) الشمس B ) الشمعة C ) القمر D ) المصباح

• استخرج الكلمة الغير مناسبة :-

الكتابة - الموسيقى - تحديد الموقع بالصدى - الهاتف المحمول

• ضع علامة ( √ ) أمام العبارات الصحيحة وعلامة ( x ) أمام الخاطئة :-

- 1 ( يستطيع الإنسان الرؤية نتيجة انكسار الضوء ( )
- 2 ( يخرج الضوء من العين ثم يسقط على الأجسام فنراها ( )
- 3 ( الحيوانات الليلية لها أعين أكبر حجما من أعين الإنسان ( )

• اكتب المفهوم العلمي لكل من :-

- 1 ( المصدر الرئيسي للضوء على سطح الأرض ( )
- 2 ( نمط محدد له معنى ( )
- 3 ( أجسام لا تسمح بمرور الضوء خلالها ( )
- 4 ( ارتداد الضوء عندما يسقط على سطح عاكس ( )

• اختر الإجابة الصحيحة مما يأتي :-

- 1 ( يعتبر ..... من المواد المعتمدة  
A ) الكرتون B ) العدسات C ) الزجاج الشفاف D ) الماء
- 2 ( عند سقوط الضوء على سطح لامع فإنه .....  
A ) ينتشر B ) ينعكس C ) ينكسر D ) ينفذ
- 3 ( كل مما يلي من مصادر الضوء ما عدا .....  
A ) الشمس B ) الشمعة C ) القمر D ) المصباح

• استخرج الكلمة الغير مناسبة :-

الكتابة - الموسيقى - تحديد الموقع بالصدى - الهاتف المحمول

• ضع علامة ( √ ) أمام العبارات الصحيحة وعلامة ( x ) أمام الخاطئة :-

- 1 ( يستطيع الإنسان الرؤية نتيجة انكسار الضوء ( )
- 2 ( يخرج الضوء من العين ثم يسقط على الأجسام فنراها ( )
- 3 ( الحيوانات الليلية لها أعين أكبر حجما من أعين الإنسان ( )

• اكتب المفهوم العلمي لكل من :-

- 1 ( المصدر الرئيسي للضوء على سطح الأرض ( )
- 2 ( نمط محدد له معنى ( )
- 3 ( أجسام لا تسمح بمرور الضوء خلالها ( )
- 4 ( ارتداد الضوء عندما يسقط على سطح عاكس ( )

• ضع علامة ( √ ) أمام العبارات الصحيحة وعلامة ( x ) أمام الخاطئة :-

- ( ) 1 ( يعمل الجهاز العصبي بشكل منفصل )  
 ( ) 2 ( عند الجرى و بذل مجهود يقل عدد مرات التنفس )  
 ( ) 3 ( إفراز بعض النباتات لروائح كريهة يعتبر تكيفا سلوكيا )

• اختر الإجابة الصحيحة مما يأتي :-

- 1 ( يعتمد ..... على الرائحة للتواصل فيما بينها )  
 ( A النحل ) ( B النمل ) ( C الخنافس ) ( D الحيتان )  
 2 ( العضو المسنول عن حاسة البصر هو ..... )  
 ( A الأذن ) ( B اللسان ) ( C الأنف ) ( D العين )  
 3 ( تكيفت أجسام قرش الثور على العيش فى ..... )  
 ( A الصحراء ) ( B المياه العذبة ) ( C المياه المالحة ) ( D C , B معا )

• تخير من العمود ( ب ) ما يناسب العمود ( أ ) :-

( أ )	( ب )
1 - المخ	( ) نمط له معنى للتواصل
2 - انعكاس الضوء	( ) مركز التحكم الرئيسى فى الجسم
3 - الشفرة	( ) مادة معتمة
4 - الخشب	( ) ارتداد الضوء عندما يقابل سطح عاكس

• ضع علامة ( √ ) أمام العبارات الصحيحة وعلامة ( x ) أمام الخاطئة :-

- ( ) 1 ( يعمل الجهاز العصبي بشكل منفصل )  
 ( ) 2 ( عند الجرى و بذل مجهود يقل عدد مرات التنفس )  
 ( ) 3 ( إفراز بعض النباتات لروائح كريهة يعتبر تكيفا سلوكيا )

• اختر الإجابة الصحيحة مما يأتي :-

- 1 ( يعتمد ..... على الرائحة للتواصل فيما بينها )  
 ( A النحل ) ( B النمل ) ( C الخنافس ) ( D الحيتان )  
 2 ( العضو المسنول عن حاسة البصر هو ..... )  
 ( A الأذن ) ( B اللسان ) ( C الأنف ) ( D العين )  
 3 ( تكيفت أجسام قرش الثور على العيش فى ..... )  
 ( A الصحراء ) ( B المياه العذبة ) ( C المياه المالحة ) ( D C , B معا )

• تخير من العمود ( ب ) ما يناسب العمود ( أ ) :-

( أ )	( ب )
1 - المخ	( ) نمط له معنى للتواصل
2 - انعكاس الضوء	( ) مركز التحكم الرئيسى فى الجسم
3 - الشفرة	( ) مادة معتمة
4 - الخشب	( ) ارتداد الضوء عندما يقابل سطح عاكس

• اختر الإجابة الصحيحة مما يأتي :-

- 1 ( كل مما يلي من مصادر الضوء ما عدا .....  
A ) النار ( B ) الشمعة ( C ) القمر ( D ) المصباح
- 2 ( يستطيع الدولفين تحديد موقع فرائسه عن طريق حاسة .....  
A ) التذوق ( B ) الشم ( C ) اللمس ( D ) السمع
- 3 ( تعيش حرباء النمر فى .....  
A ) المناطق القطبية ( B ) المياه العذبة  
C ) المياه المالحة ( D ) الغابات الأستوائية

• ضع علامة ( √ ) أمام العبارات الصحيحة وعلامة ( x ) أمام الخاطئة :-

- 1 ( هواء الزفير يكون محملاً بغاز الأكسجين ( ) )
- 2 ( يتحول الطعام إلى سائل فى المعدة ( ) )
- 3 ( تساعد الشفرات على نقل المعلومات والتواصل ( ) )
- 4 ( المرئ جزء مهم فى الجهاز التنفسى ( ) )
- 5 ( القلب عضو من أعضاء الجهاز الدورى ( ) )

• اكتب المفهوم العلمى لكل من :-

- 1 ( أجسام لا تسمح بمرور الضوء من خلالها ( ..... ) )
- 2 ( تغير يطرأ على سلوك مجموعة من الحيوانات ( ..... ) )

• اختر الإجابة الصحيحة مما يأتي :-

- 1 ( كل مما يلي من مصادر الضوء ما عدا .....  
A ) النار ( B ) الشمعة ( C ) القمر ( D ) المصباح
- 2 ( يستطيع الدولفين تحديد موقع فرائسه عن طريق حاسة .....  
A ) التذوق ( B ) الشم ( C ) اللمس ( D ) السمع
- 3 ( تعيش حرباء النمر فى .....  
A ) المناطق القطبية ( B ) المياه العذبة  
C ) المياه المالحة ( D ) الغابات الأستوائية

• ضع علامة ( √ ) أمام العبارات الصحيحة وعلامة ( x ) أمام الخاطئة :-

- 1 ( هواء الزفير يكون محملاً بغاز الأكسجين ( ) )
- 2 ( يتحول الطعام إلى سائل فى المعدة ( ) )
- 3 ( تساعد الشفرات على نقل المعلومات والتواصل ( ) )
- 4 ( المرئ جزء مهم فى الجهاز التنفسى ( ) )
- 5 ( القلب عضو من أعضاء الجهاز الدورى ( ) )

• اكتب المفهوم العلمى لكل من :-

- 1 ( أجسام لا تسمح بمرور الضوء من خلالها ( ..... ) )
- 2 ( تغير يطرأ على سلوك مجموعة من الحيوانات ( ..... ) )

• أكمل باستخدام الكلمات التي بين القوسين :-

- 1 ( مقدار الطاقة اللازمة لتحريك الجسم ..... ( الشغل - الجاذبية ) )
- 2 ( القدرة على بذل شغل تسمى ..... ( الطاقة - الجاذبية ) )
- 3 ( قوة احتكاك الهواء تؤثر في ..... اتجاه حركة السيارة ( نفس - عكس ) )
- 4 ( عند سحب كل فريق الحبل بقوة متساوية فإن القوى المؤثرة على الحبل تكون ..... ( متزنة - غير متزنة ) )

• ضع علامة ( √ ) أمام العبارات الصحيحة وعلامة ( × ) أمام الخاطئة :-

- 1 ( تتحرك الكرة الساكنه على الأرض إذا أثرت عليه اقوة مناسبة ( ) )
- 2 ( إذا قلت القوى المؤثرة على جسم متحرك فإن سرعته تزيد ( ) )
- 3 ( قوة الجاذبية هي قوة سحب لأعلى ( ) )

• تخير من العمود ( ب ) ما يناسب العمود ( أ ) :-

( أ )	( ب )
1 - الحركة	( ) القدرة على بذل شغل
2 - الطاقة	( ) أى تغير فى موضع الجسم بالنسبة لنقطة ثابتة
3 - الدفع	( ) قوة تحرك الجسم بعيدا عنا
4 - السحب	( ) قوة تحرك الأجسام فى اتجاهنا

• أكمل باستخدام الكلمات التي بين القوسين :-

- 1 ( مقدار الطاقة اللازمة لتحريك الجسم ..... ( الشغل - الجاذبية ) )
- 2 ( القدرة على بذل شغل تسمى ..... ( الطاقة - الجاذبية ) )
- 3 ( قوة احتكاك الهواء تؤثر في ..... اتجاه حركة السيارة ( نفس - عكس ) )
- 4 ( عند سحب كل فريق الحبل بقوة متساوية فإن القوى المؤثرة على الحبل تكون ..... ( متزنة - غير متزنة ) )

• ضع علامة ( √ ) أمام العبارات الصحيحة وعلامة ( × ) أمام الخاطئة :-

- 1 ( تتحرك الكرة الساكنه على الأرض إذا أثرت عليه اقوة مناسبة ( ) )
- 2 ( إذا قلت القوى المؤثرة على جسم متحرك فإن سرعته تزيد ( ) )
- 3 ( قوة الجاذبية هي قوة سحب لأعلى ( ) )

• تخير من العمود ( ب ) ما يناسب العمود ( أ ) :-

( أ )	( ب )
1 - الحركة	( ) القدرة على بذل شغل
2 - الطاقة	( ) أى تغير فى موضع الجسم بالنسبة لنقطة ثابتة
3 - الدفع	( ) قوة تحرك الجسم بعيدا عنا
4 - السحب	( ) قوة تحرك الأجسام فى اتجاهنا

• اختر الإجابة الصحيحة مما يأتي :-

- 1 ( تحتاج الأجسام إلى قوة لتحريكها وتمثل هذه القوة في .....  
( A الدفع فقط ( B السحب فقط  
( C الفع و السحب معا ( D الجاذبية الأرضية فقط
- 2 ( كل مما يلي من أمثلة قوة السحب ما عدا .....  
( A ركل الكرة ( B فتح درج المكتب ( C شد الحبل ( D جر سيارة لعبة
- 3 ( القوة التي توقف أو تبطئ حركة الأجسام تسمى .....  
( A قوة الجاذبية ( B قوة السحب  
( C قوة الاحتكاك ( D قوة الدفع
- 4 ( عندما يتحرك الجسم إلى الأمام فإن التغير الحادث يكون في .....  
( A موضع الجسم ( B حجم الجسم  
( C كتلة الجسم ( D الجاذبية الأرضية

• أكمل العبارات التالية :-

- 1 ( ركل صديقك للكرة من أمثلة قوة .....
- 2 ( عندما ينفذ الوقود من السيارة فإنها تتوقف لوجود قوة .....
- 3 ( ركل خالد الكرة فتحركت وبذلك يكون قد بذل .....
- 4 ( عندما تؤثر قوى ..... على جسم ساكن فإنه يتحرك
- 5 ( القدرة على بذل شغل هي .....

• اختر الإجابة الصحيحة مما يأتي :-

- 1 ( تحتاج الأجسام إلى قوة لتحريكها وتمثل هذه القوة في .....  
( A الدفع فقط ( B السحب فقط  
( C الفع و السحب معا ( D الجاذبية الأرضية فقط
- 2 ( كل مما يلي من أمثلة قوة السحب ما عدا .....  
( A ركل الكرة ( B فتح درج المكتب ( C شد الحبل ( D جر سيارة لعبة
- 3 ( القوة التي توقف أو تبطئ حركة الأجسام تسمى .....  
( A قوة الجاذبية ( B قوة السحب  
( C قوة الاحتكاك ( D قوة الدفع
- 4 ( عندما يتحرك الجسم إلى الأمام فإن التغير الحادث يكون في .....  
( A موضع الجسم ( B حجم الجسم  
( C كتلة الجسم ( D الجاذبية الأرضية

• أكمل العبارات التالية :-

- 1 ( ركل صديقك للكرة من أمثلة قوة .....
- 2 ( عندما ينفذ الوقود من السيارة فإنها تتوقف لوجود قوة .....
- 3 ( ركل خالد الكرة فتحركت وبذلك يكون قد بذل .....
- 4 ( عندما تؤثر قوى ..... على جسم ساكن فإنه يتحرك
- 5 ( القدرة على بذل شغل هي .....

• اختر الإجابة الصحيحة مما يأتي :-

- 1 ( تعتبر الطاقة الكيميائية المخزنة في البطاريات صورة من صور .....  
 ( A طاقة الوضع ( B طاقة الحركة  
 ( C الطاقة الحرارية ( D الطاقة الضوئية
- 2 ( الطاقة التي تكتسبها كرة عند سقوطها من أعلى هي طاقة .....  
 ( A وضع ( B حركة ( C ضوئية ( D كيميائية
- 3 ( أى مما يلي يمكنه تخزين الطاقة .....  
 ( A بطارية ( B خشب ( C بلاستيك ( D مطاط

• ضع علامة ( √ ) أمام العبارات الصحيحة وعلامة ( x ) أمام الخاطئة :-

- 1 ( عندما تصفق بيديك تتحول طاقة الحركة إلى طاقة شمسية ( )
- 2 ( فى المروحة تتحول طاقة الحركة إلى طاقة كهربائية ( )
- 3 ( تتحول طاقة الوضع الكيميائية فى وقود السيارات إلى طاقة حركية ( )
- 4 ( يفقد قطار الملاهى السريع طاقة وضعه عند صعوده لأعلى ( )

• أكمل العبارات التالية مما بين القوسين :-

- 1 ( الجسم الذى لديه طاقة وضع فقط يكون فى حالة .....  
 ( سكون - حركة )
- 2 ( نوع الطاقة المخزنة فى البطارية ..... ( كيميائية - حرارية )
- 3 ( تتحول طاقة الوضع إلى طاقة حركة عندما .....  
 ( ينزلق طفل من أعلى - تصعد سيارة على مرتفع )

• اختر الإجابة الصحيحة مما يأتي :-

- 1 ( تعتبر الطاقة الكيميائية المخزنة فى البطاريات صورة من صور .....  
 ( A طاقة الوضع ( B طاقة الحركة  
 ( C الطاقة الحرارية ( D الطاقة الضوئية
- 2 ( الطاقة التى تكتسبها كرة عند سقوطها من أعلى هي طاقة .....  
 ( A وضع ( B حركة ( C ضوئية ( D كيميائية
- 3 ( أى مما يلي يمكنه تخزين الطاقة .....  
 ( A بطارية ( B خشب ( C بلاستيك ( D مطاط

• ضع علامة ( √ ) أمام العبارات الصحيحة وعلامة ( x ) أمام الخاطئة :-

- 1 ( عندما تصفق بيديك تتحول طاقة الحركة إلى طاقة شمسية ( )
- 2 ( فى المروحة تتحول طاقة الحركة إلى طاقة كهربائية ( )
- 3 ( تتحول طاقة الوضع الكيميائية فى وقود السيارات إلى طاقة حركية ( )
- 4 ( يفقد قطار الملاهى السريع طاقة وضعه عند صعوده لأعلى ( )

• أكمل العبارات التالية مما بين القوسين :-

- 1 ( الجسم الذى لديه طاقة وضع فقط يكون فى حالة .....  
 ( سكون - حركة )
- 2 ( نوع الطاقة المخزنة فى البطارية ..... ( كيميائية - حرارية )
- 3 ( تتحول طاقة الوضع إلى طاقة حركة عندما .....  
 ( ينزلق طفل من أعلى - تصعد سيارة على مرتفع )

• ضع علامة ( √ ) أمام العبارات الصحيحة وعلامة ( x ) أمام الخاطئة :-

- ( 1 ) عند هبوط قطار الملاهى السريع نحو الأسفل فإن طاقة حركته تقل ( )
- ( 2 ) أى جسم متحرك يمتلك طاقة تسمى طاقة حركة ( )
- ( 3 ) الطاقة الحرارية من أمثلة طاقة الحركة ( )
- ( 4 ) الطاقة لا تفنى ولا تستحدث من العدم ( )

• اكتب المفهوم العلمى لكل من :-

- ( 1 ) الطاقة التى يمتلكها الجسم أثناء الحركة ( )
- ( 2 ) الطاقة المخزنة أو الكامنة فى الأجسام ( )
- ( 3 ) صورة من صور الطاقة التى يمكن رؤيتها هى الطاقة ( )
- ( 4 ) القدرة على بذل الشغل ( )

• أذكر نوعين لطاقة الوضع

- ( 1 ) ( 2 )

• أكمل العبارات التالية :-

- ( 1 ) تنتقل ..... عند حدوث تصادم الأجسام
- ( 2 ) الطاقة الناتجة من المكواة الكهربائية هى طاقة .....
- ( 3 ) عندما تسير فتاة بحذاء تزلج على الممشى فإن ذلك يمثل طاقة .....
- ( 4 ) يحول فرن الغاز الطاقة ..... إلى طاقة .....
- ( 5 ) عند استخدام مصباح كهربى فإنه يستخدم طاقة .....

• ضع علامة ( √ ) أمام العبارات الصحيحة وعلامة ( x ) أمام الخاطئة :-

- ( 1 ) عند هبوط قطار الملاهى السريع نحو الأسفل فإن طاقة حركته تقل ( )
- ( 2 ) أى جسم متحرك يمتلك طاقة تسمى طاقة حركة ( )
- ( 3 ) الطاقة الحرارية من أمثلة طاقة الحركة ( )
- ( 4 ) الطاقة لا تفنى ولا تستحدث من العدم ( )

• اكتب المفهوم العلمى لكل من :-

- ( 1 ) الطاقة التى يمتلكها الجسم أثناء الحركة ( )
- ( 2 ) الطاقة المخزنة أو الكامنة فى الأجسام ( )
- ( 3 ) صورة من صور الطاقة التى يمكن رؤيتها هى الطاقة ( )
- ( 4 ) القدرة على بذل الشغل ( )

• أذكر نوعين لطاقة الوضع

- ( 1 ) ( 2 )

• أكمل العبارات التالية :-

- ( 1 ) تنتقل ..... عند حدوث تصادم الأجسام
- ( 2 ) الطاقة الناتجة من المكواة الكهربائية هى طاقة .....
- ( 3 ) عندما تسير فتاة بحذاء تزلج على الممشى فإن ذلك يمثل طاقة .....
- ( 4 ) يحول فرن الغاز الطاقة ..... إلى طاقة .....
- ( 5 ) عند استخدام مصباح كهربى فإنه يستخدم طاقة .....

• ضع علامة ( √ ) أمام العبارات الصحيحة وعلامة ( x ) أمام الخاطئة :-

- ( 1 ) كلما زاد ارتفاع جسم قلت طاقة الوضع المختزنة ( )
- ( 2 ) يجب على السائق أن يقود السيارة بهدوء حتى يتجنب الحوادث ( )
- ( 3 ) الجهاز الهضمي هو المسئول عن دفع الهواء داخل و خارج الجسم ( )
- ( 4 ) يتحول الطعام من الصورة المعقدة للبسيطة أثناء عملية الهضم ( )

• اختر الأجوبة الصحيحة مما يأتي :-

- 1 ( كل ما يأتي يعد مصدرا للضوء ما عدا .....  
( A ) النار ( B ) العين ( C ) الشمس ( D ) المصباح
- 2 ( الخفافيش حيوانات .....  
( A ) ليلية ( B ) صباحية ( C ) لا تسمع ( D ) لا تطير
- 3 ( عند زيادة سرعة الجسم المتحرك فإن طاقة حركته .....  
( A ) تزداد ( B ) تقل ( C ) تظل ثابتة ( D ) غير ذلك
- 4 ( تحتاج الأجسام لقوة لتحريكها وتتمثل هذه القوة في .....  
( A ) الدفع فقط ( B ) السحب فقط  
( C ) الدفع و السحب معا ( D ) الجاذبية الأرضية فقط

• أكمل العبارات التالية :-

- 1 ( من الأجسام المعتمدة .....  
2 ( تعتبر ..... نمطا له معنى يستخدم لنقل المعلومات

• ضع علامة ( √ ) أمام العبارات الصحيحة وعلامة ( x ) أمام الخاطئة :-

- ( 1 ) كلما زاد ارتفاع جسم قلت طاقة الوضع المختزنة ( )
- ( 2 ) يجب على السائق أن يقود السيارة بهدوء حتى يتجنب الحوادث ( )
- ( 3 ) الجهاز الهضمي هو المسئول عن دفع الهواء داخل و خارج الجسم ( )
- ( 4 ) يتحول الطعام من الصورة المعقدة للبسيطة أثناء عملية الهضم ( )

• اختر الأجوبة الصحيحة مما يأتي :-

- 1 ( كل ما يأتي يعد مصدرا للضوء ما عدا .....  
( A ) النار ( B ) العين ( C ) الشمس ( D ) المصباح
- 2 ( الخفافيش حيوانات .....  
( A ) ليلية ( B ) صباحية ( C ) لا تسمع ( D ) لا تطير
- 3 ( عند زيادة سرعة الجسم المتحرك فإن طاقة حركته .....  
( A ) تزداد ( B ) تقل ( C ) تظل ثابتة ( D ) غير ذلك
- 4 ( تحتاج الأجسام لقوة لتحريكها وتتمثل هذه القوة في .....  
( A ) الدفع فقط ( B ) السحب فقط  
( C ) الدفع و السحب معا ( D ) الجاذبية الأرضية فقط

• أكمل العبارات التالية :-

- 1 ( من الأجسام المعتمدة .....  
2 ( تعتبر ..... نمطا له معنى يستخدم لنقل المعلومات

• اختر الأجوبة الصحيحة مما يأتي :-

- 1 ( تستخدم الحيتان الحديباء الغناء من أجل .....  
A ) التسلية B ) التكاثر و الغذاء C ) للرقص D ) غير ذلك
- 2 ( أى التصادمات التالية أكثر ضررا ؟ .....  
A ) اصطدام كرة مع مضرب B ) اصطدام شاحنة مع شاحنة أخرى  
C ) دراجة مع دراجة D ) الاصطدام بعمود
- 3 ( نستطيع أن نرى بوضوح جسما موضوعا فى .....  
A ) صندوق خشبي B ) صندوق زجاجي  
C ) صندوق من الحديد D ) صندوق من الكرتون
- علل :- اليربوع المصرى لدية أرجل خلفية طويلة

• ماذا يحدث عند

سقوط أشعة الضوء على قطعة من الخشب

• ضع خط تحت الكلمة أو العبارة المختلفة :-

- 1 ( هجرة الطيور - فراء الدب - أقدام البطريق - آذان ثعلب الفنك  
2 ) فراء بنيه - أذن صغيرة - فراء سميقة - اللهث

• أكتب المصطلح العلمى :-

- 1 ( الوقت الذى يستغرقه الكائن الحى فى الأستجابة لمؤثر خارج (.....)

• اختر الأجوبة الصحيحة مما يأتي :-

- 1 ( تستخدم الحيتان الحديباء الغناء من أجل .....  
A ) التسلية B ) التكاثر و الغذاء C ) للرقص D ) غير ذلك
- 2 ( أى التصادمات التالية أكثر ضررا ؟ .....  
A ) اصطدام كرة مع مضرب B ) اصطدام شاحنة مع شاحنة أخرى  
C ) دراجة مع دراجة D ) الاصطدام بعمود
- 3 ( نستطيع أن نرى بوضوح جسما موضوعا فى .....  
A ) صندوق خشبي B ) صندوق زجاجي  
C ) صندوق من الحديد D ) صندوق من الكرتون
- علل :- اليربوع المصرى لدية أرجل خلفية طويلة

• ماذا يحدث عند

سقوط أشعة الضوء على قطعة من الخشب

• ضع خط تحت الكلمة أو العبارة المختلفة :-

- 1 ( هجرة الطيور - فراء الدب - أقدام البطريق - آذان ثعلب الفنك  
2 ) فراء بنيه - أذن صغيرة - فراء سميقة - اللهث

• أكتب المصطلح العلمى :-

- 1 ( الوقت الذى يستغرقه الكائن الحى فى الأستجابة لمؤثر خارج (.....)

• اختر الأجوبة الصحيحة مما يأتي :-

- 1 ( الحيوانات التي تعيش في بيئة حارة آذانها .....  
( A صغيرة ( B قصيرة ( C طويلة ( D حادة
- 2 ( القوة التي تسحب الأجسام لأسفل تجاه مركز الأرض .....  
( A الجاذبية ( B الدفع ( C الاحتكاك ( D الرياح
- 3 ( تستخدم الحيتان الحدياء الغناء من أجل .....  
( A التدفئة ( B التخفي ( C التكاثر والغناء ( D اللعب
- 4 ( تحتاج الأجسام لقوة لتحريكها وتمثل هذه القوة في .....  
( A الدفع فقط ( B السحب فقط  
( C الدفع و السحب معا ( D الجاذبية الأرضية فقط

• ضع علامة ( √ ) أمام العبارات الصحيحة وعلامة ( x ) أمام الخاطئة :-

- 1 ( تعتبر المرآة اللامعة مصدرا من مصادر الضوء ( )
- 2 ( المخ هو مركز التحكم الرئيسي بالجسم ( )

• تخير من العمود ( ب ) ما يناسب العمود ( أ ) :-

( أ )	( ب )
1 - الاحتكاك	( ) تخزين الماء في جذوعها
2 - طاقة الحركة	( ) قوة تنشأ بين سطحي جسمين متلامسين
3 - شجرة السنط	( ) هي الطاقة المكتسبة أثناء حركة الجسم

• اختر الأجوبة الصحيحة مما يأتي :-

- 1 ( الحيوانات التي تعيش في بيئة حارة آذانها .....  
( A صغيرة ( B قصيرة ( C طويلة ( D حادة
- 2 ( القوة التي تسحب الأجسام لأسفل تجاه مركز الأرض .....  
( A الجاذبية ( B الدفع ( C الاحتكاك ( D الرياح
- 3 ( تستخدم الحيتان الحدياء الغناء من أجل .....  
( A التدفئة ( B التخفي ( C التكاثر والغناء ( D اللعب
- 4 ( تحتاج الأجسام لقوة لتحريكها وتمثل هذه القوة في .....  
( A الدفع فقط ( B السحب فقط  
( C الدفع و السحب معا ( D الجاذبية الأرضية فقط

• ضع علامة ( √ ) أمام العبارات الصحيحة وعلامة ( x ) أمام الخاطئة :-

- 1 ( تعتبر المرآة اللامعة مصدرا من مصادر الضوء ( )
- 2 ( المخ هو مركز التحكم الرئيسي بالجسم ( )

• تخير من العمود ( ب ) ما يناسب العمود ( أ ) :-

( أ )	( ب )
1 - الاحتكاك	( ) تخزين الماء في جذوعها
2 - طاقة الحركة	( ) قوة تنشأ بين سطحي جسمين متلامسين
3 - شجرة السنط	( ) هي الطاقة المكتسبة أثناء حركة الجسم

• تخير من العمود (ب) ما يناسب العمود (أ) :-

(ب)	(أ)
1 - الحجاب الحاجز ( )	تنتج شجرة السنط سما يجعل مذاق أوراقها سيئا ( )
2 - المخ ( )	أسنان بعض الحيوانات عريضة ( )
3 - تكيف سلوكي ( )	عضلة لها دور هام في عملية التنفس ( )
4 - تكيف تركيبى ( )	مركز التحكم الرئيسي فى جسم الإنسان ( )

• ضع علامة (√) أمام العبارات الصحيحة وعلامة (x) أمام الخاطئة :-

- 1 هجرة الطيور للقيام بعملية التكاثر تعتبر تكيفا تركيبيا ( )
- 2 السرعة هي المسافه التى يقطعها الجسم خلال ثانية واحدة ( )
- 3 تؤثر قوة الاحتكاك فى نفس اتجاه الحركة ( )
- 4 تعتبر العدسات من الأجسام الشفافة ( )

• اختر الأجابة الصحيحة مما يأتى :-

- 1 العضو المسئول عن حاسة البصر .....  
(A) الأذن (B) اللسان (C) الأنف (D) العين
- 2 يغطى جسم الثعلب القطبى .....  
(A) وبر كثيف (B) جلد ثقيل (C) فراء كثيف (D) ريش
- 3 القدرة على بذل شغل هي .....  
(A) الطاقة (B) القوة (C) السحب (D) الدفع

• تخير من العمود (ب) ما يناسب العمود (أ) :-

(ب)	(أ)
1 - الحجاب الحاجز ( )	تنتج شجرة السنط سما يجعل مذاق أوراقها سيئا ( )
2 - المخ ( )	أسنان بعض الحيوانات عريضة ( )
3 - تكيف سلوكي ( )	عضلة لها دور هام في عملية التنفس ( )
4 - تكيف تركيبى ( )	مركز التحكم الرئيسي فى جسم الإنسان ( )

• ضع علامة (√) أمام العبارات الصحيحة وعلامة (x) أمام الخاطئة :-

- 1 هجرة الطيور للقيام بعملية التكاثر تعتبر تكيفا تركيبيا ( )
- 2 السرعة هي المسافه التى يقطعها الجسم خلال ثانية واحدة ( )
- 3 تؤثر قوة الاحتكاك فى نفس اتجاه الحركة ( )
- 4 تعتبر العدسات من الأجسام الشفافة ( )

• اختر الأجابة الصحيحة مما يأتى :-

- 1 العضو المسئول عن حاسة البصر .....  
(A) الأذن (B) اللسان (C) الأنف (D) العين
- 2 يغطى جسم الثعلب القطبى .....  
(A) وبر كثيف (B) جلد ثقيل (C) فراء كثيف (D) ريش
- 3 القدرة على بذل شغل هي .....  
(A) الطاقة (B) القوة (C) السحب (D) الدفع

• اختر الأجوبة الصحيحة مما يأتي :-

- 1 ( تحدث عملية الرؤية نتيجة ..... الضوء  
 ( A انكسار ( B نفاذ ( C انعكاس ( D امتصاص
  - 2 ( عندما ترى شيئا ما بعينيك فإن الذى يحمل الرسالة من عينيك للمخ هو .....  
 ( A المخ ( B العضلات ( C الأعصاب ( D الغدد
  - 3 ( كل مما يأتي يمثل قوة الدفع ما عدا .....  
 ( A ركل الكرة ( B الضغط على مفتاح الكهرباء  
 ( C شد صنارة صيد السمك ( D غلق درج المكتب
- ماذا يحدث :- لعضلة الحجاب الحاجز أثناء عملية الزفير ؟

• ضع علامة ( √ ) أمام العبارات الصحيحة وعلامة ( x ) أمام الخاطئة :-

- 1 ( الفم يقوم بدفع الطعام إلى داخل المعدة ( )
- 2 ( تتنفس الأسماك الأكسجين الذائب فى الماء بالخياشيم ( )
- 3 ( تبطئ السيارة سرعتها لوجود قوة سحب بين الإطارات و الطريق ( )
- 4 ( تمتلك البطاريات طاقة كامنة فى صورة طاقة ميكانيكية مخزنة ( )

• أكمل العبارات التالية :-

- 1 ( تمتلكك ..... حاستى بصر و سمع استثنائيتين
- 2 ( طاقة ..... هى الطاقة التى يمتلكها الجسم بسبب حركته

• اختر الأجوبة الصحيحة مما يأتي :-

- 1 ( تحدث عملية الرؤية نتيجة ..... الضوء  
 ( A انكسار ( B نفاذ ( C انعكاس ( D امتصاص
  - 2 ( عندما ترى شيئا ما بعينيك فإن الذى يحمل الرسالة من عينيك للمخ هو .....  
 ( A المخ ( B العضلات ( C الأعصاب ( D الغدد
  - 3 ( كل مما يأتي يمثل قوة الدفع ما عدا .....  
 ( A ركل الكرة ( B الضغط على مفتاح الكهرباء  
 ( C شد صنارة صيد السمك ( D غلق درج المكتب
- ماذا يحدث :- لعضلة الحجاب الحاجز أثناء عملية الزفير ؟

• ضع علامة ( √ ) أمام العبارات الصحيحة وعلامة ( x ) أمام الخاطئة :-

- 1 ( الفم يقوم بدفع الطعام إلى داخل المعدة ( )
- 2 ( تتنفس الأسماك الأكسجين الذائب فى الماء بالخياشيم ( )
- 3 ( تبطئ السيارة سرعتها لوجود قوة سحب بين الإطارات و الطريق ( )
- 4 ( تمتلك البطاريات طاقة كامنة فى صورة طاقة ميكانيكية مخزنة ( )

• أكمل العبارات التالية :-

- 1 ( تمتلكك ..... حاستى بصر و سمع استثنائيتين
- 2 ( طاقة ..... هى الطاقة التى يمتلكها الجسم بسبب حركته

• اختر الأجوبة الصحيحة مما يأتي :-

- ( 1 ) أي مما يلي يعتبر بذل شغل .....  
 ( A ) قراءة قصة ( B ) كتاب موضوع على مكتب  
 ( C ) دفع الحائط ( D ) دفع عربة التسوق
- ( 2 ) القدرة على لف الرأس في جميع الاتجاهات تتميز بها .....  
 ( A ) الخفافيش ( B ) اليربوع ( C ) الدلافين ( D ) البومة
- ( 3 ) تمتلك معظم النباتات الصحراوية ..... تمنع الحيوانات من تناول أوراقها  
 ( A ) أشواكا ( B ) أوراقا ( C ) جذورا ( D ) ثمارا

• ضع علامة ( √ ) أمام العبارات الصحيحة وعلامة ( x ) أمام الخاطئة :-

- ( 1 ) تعبيرات الوجه بطرق مختلفة تعتبر من الشفرات ( )
- ( 2 ) يعتبر المخ عضو التحكم في الجسم ( )
- ( 3 ) عند اصطدام سيارة بدراجة يحدث ضرر أكثر للدراجة نتيجة كتلتها ( )
- ( 4 ) قوة الدفع هي التي تجذب الأجسام نحو الأرض ( )

• أكمل العبارات التالية :-

- ( 1 ) عندما يسقط الضوء على سطح معتم يتكون خلفه .....
- ( 2 ) تعتمد طاقة ..... على ارتفاع الجسم وكتلته
- ( 3 ) كثافة فراء الحيوانات تزيد في المناطق ذات درجات الحرارة .....
- ( 4 ) تحدث عملية الرؤية نتيجة ..... الضوء

• اختر الأجوبة الصحيحة مما يأتي :-

- ( 1 ) أي مما يلي يعتبر بذل شغل .....  
 ( A ) قراءة قصة ( B ) كتاب موضوع على مكتب  
 ( C ) دفع الحائط ( D ) دفع عربة التسوق
- ( 2 ) القدرة على لف الرأس في جميع الاتجاهات تتميز بها .....  
 ( A ) الخفافيش ( B ) اليربوع ( C ) الدلافين ( D ) البومة
- ( 3 ) تمتلك معظم النباتات الصحراوية ..... تمنع الحيوانات من تناول أوراقها  
 ( A ) أشواكا ( B ) أوراقا ( C ) جذورا ( D ) ثمارا

• ضع علامة ( √ ) أمام العبارات الصحيحة وعلامة ( x ) أمام الخاطئة :-

- ( 1 ) تعبيرات الوجه بطرق مختلفة تعتبر من الشفرات ( )
- ( 2 ) يعتبر المخ عضو التحكم في الجسم ( )
- ( 3 ) عند اصطدام سيارة بدراجة يحدث ضرر أكثر للدراجة نتيجة كتلتها ( )
- ( 4 ) قوة الدفع هي التي تجذب الأجسام نحو الأرض ( )

• أكمل العبارات التالية :-

- ( 1 ) عندما يسقط الضوء على سطح معتم يتكون خلفه .....
- ( 2 ) تعتمد طاقة ..... على ارتفاع الجسم وكتلته
- ( 3 ) كثافة فراء الحيوانات تزيد في المناطق ذات درجات الحرارة .....
- ( 4 ) تحدث عملية الرؤية نتيجة ..... الضوء

• اختر الأجوبة الصحيحة مما يأتي :-

- 1 ( رفع الأبهام إلى أعلى أو خفضه إلى أسفل نوع من أنواع .....  
( A الألوان ( B الشفرات ( C الموجات ( D الأضواء
- 2 ( عندما تتوقف سيارة متحركة فجأة فإن جسم الراكب .....  
( A لا يتحرك ( B يتحرك للخلف  
( C يتحرك للأمام ( D يتحرك للخلف ثم يتحرك للأمام
- 3 ( الخفافيش حيوانات .....  
( A ليلية ( B صباحية ( C لا تسمع ( D لا تطير

• تخير من العمود ( ب ) ما يناسب العمود ( أ ) :-

( أ )	( ب )
1 - الطاقة	( ) المصدر الرئيسي للضوء على سطح الأرض
2 - حزام الأمان	( ) عضلة لها دور هام في عملية التنفس
3 - الحجاب الحاجز	( ) القدرة على بذل شغل
4 - الشمس	( ) من معدات السلامة التي تحمينا في السيارة

• ضع علامة ( √ ) أمام العبارات الصحيحة وعلامة ( x ) أمام الخاطئة :-

- 1 ( في المروحة تتحول طاقة الحركة إلى طاقة كهربائية ( )  
2 ( تعتبر هجرة الطيور للبحث عن غذائها تكيفا سلوكيا ( )

• اختر الأجوبة الصحيحة مما يأتي :-

- 1 ( رفع الأبهام إلى أعلى أو خفضه إلى أسفل نوع من أنواع .....  
( A الألوان ( B الشفرات ( C الموجات ( D الأضواء
- 2 ( عندما تتوقف سيارة متحركة فجأة فإن جسم الراكب .....  
( A لا يتحرك ( B يتحرك للخلف  
( C يتحرك للأمام ( D يتحرك للخلف ثم يتحرك للأمام
- 3 ( الخفافيش حيوانات .....  
( A ليلية ( B صباحية ( C لا تسمع ( D لا تطير

• تخير من العمود ( ب ) ما يناسب العمود ( أ ) :-

( أ )	( ب )
1 - الطاقة	( ) المصدر الرئيسي للضوء على سطح الأرض
2 - حزام الأمان	( ) عضلة لها دور هام في عملية التنفس
3 - الحجاب الحاجز	( ) القدرة على بذل شغل
4 - الشمس	( ) من معدات السلامة التي تحمينا في السيارة

• ضع علامة ( √ ) أمام العبارات الصحيحة وعلامة ( x ) أمام الخاطئة :-

- 1 ( في المروحة تتحول طاقة الحركة إلى طاقة كهربائية ( )  
2 ( تعتبر هجرة الطيور للبحث عن غذائها تكيفا سلوكيا ( )

• أكمل العبارات التالية :-

- 1 ( سحب اليد مباشرة عند لمس جسم ساخن يسمى .....
- 2 ( تتنفس الأسماك الأكسجين الذائب في الماء عن طريق .....
- 3 ( القدرة على بذل شغل تسمى .....
- 4 ( عند وقوع حادث تنتفخ ..... لإنقاص سرعة تحرك السائق للأمام

• ضع علامة ( √ ) أمام العبارات الصحيحة وعلامة ( x ) أمام الخاطئة :-

- 1 ( تعتمد الحيتان على أصدار وميض للتواصل مع بعضها ( )
- 2 ( تساعد الشفرات على نقل المعلومات والتواصل ( )
- 3 ( القوة المتزنة تسبب حركة الأجسام الساكنة ( )
- 4 ( هواء الزفير يكون محملا بغاز ثاني أكسيد الكربون ( )

• اختر الإجابة الصحيحة مما يأتي :-

- 1 ( الأجسام التي تسمح بمرور الضوء خلالها تسمى أجساما .....  
A شفافة ( B معتمة ( C خشبية ( D مصنوعة من الحديد
- 2 ( الطاقة الكيميائية المخزنة في البطارية صورة من صور طاقة .....  
A الوضع ( B الحركة ( C حرارية ( D ضوئية الحديد
- 3 ( التكيف الذي يساعد الحيوان على الاختباء بمساعدة لونه يسمى .....  
A النخفي ( B التباين ( C الأفتراس ( D الجاذبية

• أكمل العبارات التالية :-

- 1 ( سحب اليد مباشرة عند لمس جسم ساخن يسمى .....
- 2 ( تتنفس الأسماك الأكسجين الذائب في الماء عن طريق .....
- 3 ( القدرة على بذل شغل تسمى .....
- 4 ( عند وقوع حادث تنتفخ ..... لإنقاص سرعة تحرك السائق للأمام

• ضع علامة ( √ ) أمام العبارات الصحيحة وعلامة ( x ) أمام الخاطئة :-

- 1 ( تعتمد الحيتان على أصدار وميض للتواصل مع بعضها ( )
- 2 ( تساعد الشفرات على نقل المعلومات والتواصل ( )
- 3 ( القوة المتزنة تسبب حركة الأجسام الساكنة ( )
- 4 ( هواء الزفير يكون محملا بغاز ثاني أكسيد الكربون ( )

• اختر الإجابة الصحيحة مما يأتي :-

- 1 ( الأجسام التي تسمح بمرور الضوء خلالها تسمى أجساما .....  
A شفافة ( B معتمة ( C خشبية ( D مصنوعة من الحديد
- 2 ( الطاقة الكيميائية المخزنة في البطارية صورة من صور طاقة .....  
A الوضع ( B الحركة ( C حرارية ( D ضوئية الحديد
- 3 ( التكيف الذي يساعد الحيوان على الاختباء بمساعدة لونه يسمى .....  
A النخفي ( B التباين ( C الأفتراس ( D الجاذبية

• ضع علامة ( √ ) أمام العبارات الصحيحة وعلامة ( x ) أمام الخاطئة :-

- ( 1 ) يسير الضوء فى خطوط منحنية ( )
- ( 2 ) يفقد قطار الملاهى طاقة وضعة عند صعوده لأعلى ( )
- ( 3 ) عند حدوث تصادم بين سيارة وقطار لا تنتقل الطاقة بينهما ( )
- ( 4 ) تربط الأعصاب المنتشرة فى الجسم بين أعضاء الحس و المخ ( )

• اختر الأجابة الصحيحة مما يأتى :-

- 1 ( يعمل الجهاز ..... مع الحواس لكى تتم الاستجابة لأى مؤثر خارجى  
( A ) العصبى ( B ) الهضمى ( C ) التنفسى ( D ) الدورى
- 2 ( أى مما يلى لا يعد من أنواع الشفرات .....  
( A ) اللغة ( B ) الطعام ( C ) الأصوات ( D ) الأضواء
- 3 ( تتحول الطاقة الكهربائية فى السخان الكهربى إلى طاقة .....  
( A ) صوتية ( B ) ضوئية ( C ) حركية ( D ) حرارية

• أكمل العبارات التالية :-

- 1 ( عند سقوط الضوء على سطح ما يحدث له ..... فنستطيع رؤية هذا الجسم
- 2 ( حيوان ..... يستطيع الهروب من الأعداء بسبب أرجلة الخلفية الطويلة
- 3 ( القدرة على بذل شغل هى .....
- 4 ( القوة التى تسحب الأجسام لأسفل تجاه الأرض هى .....

• ضع علامة ( √ ) أمام العبارات الصحيحة وعلامة ( x ) أمام الخاطئة :-

- ( 1 ) يسير الضوء فى خطوط منحنية ( )
- ( 2 ) يفقد قطار الملاهى طاقة وضعة عند صعوده لأعلى ( )
- ( 3 ) عند حدوث تصادم بين سيارة وقطار لا تنتقل الطاقة بينهما ( )
- ( 4 ) تربط الأعصاب المنتشرة فى الجسم بين أعضاء الحس و المخ ( )

• اختر الأجابة الصحيحة مما يأتى :-

- 1 ( يعمل الجهاز ..... مع الحواس لكى تتم الاستجابة لأى مؤثر خارجى  
( A ) العصبى ( B ) الهضمى ( C ) التنفسى ( D ) الدورى
- 2 ( أى مما يلى لا يعد من أنواع الشفرات .....  
( A ) اللغة ( B ) الطعام ( C ) الأصوات ( D ) الأضواء
- 3 ( تتحول الطاقة الكهربائية فى السخان الكهربى إلى طاقة .....  
( A ) صوتية ( B ) ضوئية ( C ) حركية ( D ) حرارية

• أكمل العبارات التالية :-

- 1 ( عند سقوط الضوء على سطح ما يحدث له ..... فنستطيع رؤية هذا الجسم
- 2 ( حيوان ..... يستطيع الهروب من الأعداء بسبب أرجلة الخلفية الطويلة
- 3 ( القدرة على بذل شغل هى .....
- 4 ( القوة التى تسحب الأجسام لأسفل تجاه الأرض هى .....

• اختر الأجوبة الصحيحة مما يأتي :-

- 1 ( تمتلك شجرة السنط ..... صغيرة لتمكنها من الاحتفاظ بالماء  
( A جذورا ( B جذوعا ( C زهورا ( D أوراقا )
- 2 ( كل مما يلي يعتبر مصدرا للضوء ما عدا .....  
( A النار ( B المصباح ( C الشمس ( D العين )
- 3 ( أى مما يلي يساعد الحيوانات على التخفى .....  
( A شكل الأذن ( B لون الفراء ( C كثافة الفراء ( D لون العيون )
- 4 ( القوة التى تعمل على تقليل سرعة الأجسام أو تبطئ منها هى .....  
( A الدفع ( B الجاذبية ( C الاحتكاك ( D السحب )

• ضع علامة ( √ ) أمام العبارات الصحيحة وعلامة ( x ) أمام الخاطئة :-

- 1 ( يغطى جسم البطريق طبقة كثيفة من الفراء لتدفئته ( ) )
- 2 ( تقل طاقة حركة قطار الملاهى أثناء الهبوط ( ) )
- 3 ( يتمتع الدولفين بحاسة سمع قوية ( ) )
- 4 ( عند سقوط القلم من يدك تؤثر عليه قوة الجاذبية ( ) )

• أكمل العبارات التالية :-

- 1 ( سحب يدك بسرعة عند تعرضها للوخز يسمى ..... )
- 2 ( تعتمد الخفافيش على ..... لاصطياد فريستها )
- 3 ( عندما تزداد سرعة الجسم المتحرك ..... طاقة حركته )

• اختر الأجوبة الصحيحة مما يأتي :-

- 1 ( تمتلك شجرة السنط ..... صغيرة لتمكنها من الاحتفاظ بالماء  
( A جذورا ( B جذوعا ( C زهورا ( D أوراقا )
- 2 ( كل مما يلي يعتبر مصدرا للضوء ما عدا .....  
( A النار ( B المصباح ( C الشمس ( D العين )
- 3 ( أى مما يلي يساعد الحيوانات على التخفى .....  
( A شكل الأذن ( B لون الفراء ( C كثافة الفراء ( D لون العيون )
- 4 ( القوة التى تعمل على تقليل سرعة الأجسام أو تبطئ منها هى .....  
( A الدفع ( B الجاذبية ( C الاحتكاك ( D السحب )

• ضع علامة ( √ ) أمام العبارات الصحيحة وعلامة ( x ) أمام الخاطئة :-

- 1 ( يغطى جسم البطريق طبقة كثيفة من الفراء لتدفئته ( ) )
- 2 ( تقل طاقة حركة قطار الملاهى أثناء الهبوط ( ) )
- 3 ( يتمتع الدولفين بحاسة سمع قوية ( ) )
- 4 ( عند سقوط القلم من يدك تؤثر عليه قوة الجاذبية ( ) )

• أكمل العبارات التالية :-

- 1 ( سحب يدك بسرعة عند تعرضها للوخز يسمى ..... )
- 2 ( تعتمد الخفافيش على ..... لاصطياد فريستها )
- 3 ( عندما تزداد سرعة الجسم المتحرك ..... طاقة حركته )

• اختر الأجوبة الصحيحة مما يأتي :-

- 1 ( العضو المسئول عن حاسة البصر .....  
( A الأذن ( B اللسان ( C العين ( D اليد
- 2 ( القدرة على لف الرأس فى جميع الاتجاهات تتميز بها .....  
( A الثعابين ( B اليربوع ( C البومه ( D الخفاش
- 3 ( طاقة ..... هى طاقة مختزنة داخل الجسم  
( A الحركة ( B الوضع ( C الضوئية ( D الجاذبية
- 4 ( عند سقوط الضوء على جسم ما فإنه ..... فتستطيع رؤية هذا الجسم  
( A ينكسر ( B ينعكس ( C ينفذ ( D ينحنى

• ضع علامة ( √ ) أمام العبارات الصحيحة وعلامة ( x ) أمام الخاطئة :-

- 1 ( عند الجرى وبذل مجهود يقل عدد مرات التنفس ( )
- 2 ( يعتبر القمر مصدرا للضوء ( )
- 3 ( تصادم الأجسام ينتج عنه صوت ( )
- 4 ( تتميز النباتات الصحراوية بأن لها جذور ضعيفة و قصيرة ( )

• اكتب المصطلح العلمى :-

- 1 ( تكيف يطرأ على سلوك مجموعة من الحيوانات ( ..... )
- 2 ( انتقال الجسم من مكان لآخر ( ..... )
- 3 ( أجسام تسمح بمرور الضوء من خلالها ( ..... )

• اختر الأجوبة الصحيحة مما يأتي :-

- 1 ( العضو المسئول عن حاسة البصر .....  
( A الأذن ( B اللسان ( C العين ( D اليد
- 2 ( القدرة على لف الرأس فى جميع الاتجاهات تتميز بها .....  
( A الثعابين ( B اليربوع ( C البومه ( D الخفاش
- 3 ( طاقة ..... هى طاقة مختزنة داخل الجسم  
( A الحركة ( B الوضع ( C الضوئية ( D الجاذبية
- 4 ( عند سقوط الضوء على جسم ما فإنه ..... فتستطيع رؤية هذا الجسم  
( A ينكسر ( B ينعكس ( C ينفذ ( D ينحنى

• ضع علامة ( √ ) أمام العبارات الصحيحة وعلامة ( x ) أمام الخاطئة :-

- 1 ( عند الجرى وبذل مجهود يقل عدد مرات التنفس ( )
- 2 ( يعتبر القمر مصدرا للضوء ( )
- 3 ( تصادم الأجسام ينتج عنه صوت ( )
- 4 ( تتميز النباتات الصحراوية بأن لها جذور ضعيفة و قصيرة ( )

• اكتب المصطلح العلمى :-

- 1 ( تكيف يطرأ على سلوك مجموعة من الحيوانات ( ..... )
- 2 ( انتقال الجسم من مكان لآخر ( ..... )
- 3 ( أجسام تسمح بمرور الضوء من خلالها ( ..... )

• اختر الأجوبة الصحيحة مما يأتي :-

- 1 ( تعيش حرباء النمر فى .....  
 ( A ) البيئة الصحراوية ( B ) الغابات الاستوائية  
 ( C ) المياه العذبة ( D ) المياه المالحة
- 2 ( سرعة الدراجة التى تقطع 100 متر فى 4 ثوانى تساوى ..... م / ث  
 ( A ) 400 ( B ) 100 ( C ) 25 ( D ) 250
- 3 ( أى مما يلى من الحيوانات الليلية .....  
 ( A ) النحل ( B ) البوم ( C ) الحيتان الحدباء ( D ) جميع ما سبق
- 4 ( الدليل على حركة الجسم هو تغير .....  
 ( A ) وزنه ( B ) موضعه ( C ) كتلته ( D ) جاذبيته

• ضع علامة ( √ ) أمام العبارات الصحيحة وعلامة ( x ) أمام الخاطئة :-

- 1 ( يتغير لون فراء الثعلب القطبى من فصل الشتاء وفصل الصيف ( ) )
- 2 ( يعمل الجهاز العصبى بشكل منفصل عن الحواس الخمس ( ) )
- 3 ( طاقة الوضع هى طاقة مختزنة ( ) )
- 4 ( اهتزاز جزيئات المادة أثناء التسخين مثال للطاقة المغناطيسية ( ) )

• استبعد الكلمة المختلفة :-

- ( A ) الوشق المصرى ( B ) الدب القطبى  
 ( C ) ثعلب الفنك ( D ) سحالى الصحراء

• اختر الأجوبة الصحيحة مما يأتي :-

- 1 ( تعيش حرباء النمر فى .....  
 ( A ) البيئة الصحراوية ( B ) الغابات الاستوائية  
 ( C ) المياه العذبة ( D ) المياه المالحة
- 2 ( سرعة الدراجة التى تقطع 100 متر فى 4 ثوانى تساوى ..... م / ث  
 ( A ) 400 ( B ) 100 ( C ) 25 ( D ) 250
- 3 ( أى مما يلى من الحيوانات الليلية .....  
 ( A ) النحل ( B ) البوم ( C ) الحيتان الحدباء ( D ) جميع ما سبق
- 4 ( الدليل على حركة الجسم هو تغير .....  
 ( A ) وزنه ( B ) موضعه ( C ) كتلته ( D ) جاذبيته

• ضع علامة ( √ ) أمام العبارات الصحيحة وعلامة ( x ) أمام الخاطئة :-

- 1 ( يتغير لون فراء الثعلب القطبى من فصل الشتاء وفصل الصيف ( ) )
- 2 ( يعمل الجهاز العصبى بشكل منفصل عن الحواس الخمس ( ) )
- 3 ( طاقة الوضع هى طاقة مختزنة ( ) )
- 4 ( اهتزاز جزيئات المادة أثناء التسخين مثال للطاقة المغناطيسية ( ) )

• استبعد الكلمة المختلفة :-

- ( A ) الوشق المصرى ( B ) الدب القطبى  
 ( C ) ثعلب الفنك ( D ) سحالى الصحراء

• اختر الأجوبة الصحيحة مما يأتي :-

- 1 ( نريد صناعة صندوق لانرى محتوياته أى المواد نستخدم ؟ .....  
( A ) الرق المقوى ( B ) العدسات  
( C ) الزجاج الشفاف ( D ) البلاستيك الشفاف
- 2 ( من الحيوانات التى تتوهج أعينها فى الظلام .....  
( A ) القط السماك ( B ) اليمام ( C ) القعبان ( D ) الدولفين
- 3 ( تعد الطاقة الكيميائية المخزنة فى البطاريات من صور .....  
( A ) الطاقة الحرارية ( B ) الطاقة الضوئية  
( C ) الطاقة الحركية ( D ) طاقة الوضع
- 4 ( القدرة على بذل شغل هى .....  
( A ) الطاقة ( B ) القوة ( C ) السحب ( D ) الدفع

• ضع علامة ( √ ) أمام العبارات الصحيحة وعلامة ( x ) أمام الخاطئة :-

- 1 ( يمتلك الدب البنى فراء بيضاء للتخفى فى البيئة القصبية الباردة ( ) )
- 2 ( تعرف السرعة بالمسافة المقطوعة خلال وحدة الزمن ( ) )
- 3 ( القوى المتزنة تسبب حركة الأجسام الساكنة ( ) )
- 4 ( تساعد عضلة الحجاب الحاجز فى حركتى الشهيق و الزفير ( ) )

• أكتب المصطلح العلمى :-

- 1 ( قوة تنشأ بين سطحى جسمين متلامسين وتكون ( ..... ) )

• اختر الأجوبة الصحيحة مما يأتي :-

- 1 ( نريد صناعة صندوق لانرى محتوياته أى المواد نستخدم ؟ .....  
( A ) الرق المقوى ( B ) العدسات  
( C ) الزجاج الشفاف ( D ) البلاستيك الشفاف
- 2 ( من الحيوانات التى تتوهج أعينها فى الظلام .....  
( A ) القط السماك ( B ) اليمام ( C ) القعبان ( D ) الدولفين
- 3 ( تعد الطاقة الكيميائية المخزنة فى البطاريات من صور .....  
( A ) الطاقة الحرارية ( B ) الطاقة الضوئية  
( C ) الطاقة الحركية ( D ) طاقة الوضع
- 4 ( القدرة على بذل شغل هى .....  
( A ) الطاقة ( B ) القوة ( C ) السحب ( D ) الدفع

• ضع علامة ( √ ) أمام العبارات الصحيحة وعلامة ( x ) أمام الخاطئة :-

- 1 ( يمتلك الدب البنى فراء بيضاء للتخفى فى البيئة القصبية الباردة ( ) )
- 2 ( تعرف السرعة بالمسافة المقطوعة خلال وحدة الزمن ( ) )
- 3 ( القوى المتزنة تسبب حركة الأجسام الساكنة ( ) )
- 4 ( تساعد عضلة الحجاب الحاجز فى حركتى الشهيق و الزفير ( ) )

• أكتب المصطلح العلمى :-

- 1 ( قوة تنشأ بين سطحى جسمين متلامسين وتكون ( ..... ) )

• اختر الأجوبة الصحيحة مما يأتي :-

- 1 ( حركة الموجات الصوتية فى الهواء مثال لطاقة .....  
( A وضع ( B حركة ( C صوتية ( D كهربية
- 2 ( تغير موضع الجسم من مكان لآخر يعبر عن .....  
( A الحركة ( B الوضع ( C السرعة ( D القوة
- 3 ( يتواصل النمل عن طريق .....  
( A البصر ( B الصوت ( C اللمس ( D الشم
- 4 ( تغنى الحيتان الحدياء فى الشتاء من أجل .....  
( A الهجرة ( B التزاوج ( C النوم ( D السباحة

• أكتب المصطلح العلمى :-

- 1 ( الأجسام التى لا تسمح بمرور الضوء من خلالها ( ..... )
- 2 ( عضلة كبيرة مسنولة عن حركتى الشهيق و الزفير ( ..... )
- 3 ( القدرة على بذل شغل ( ..... )
- 4 ( الطاقة المخزنة فى أى جسم ( ..... )

• أكمل ما يأتي :-

- 1 ( تستخدم الأسماك الخياشيم فى عملية ..... )
- 2 ( عند تصادم جسمين معا يحدث انتقال ..... )
- 3 ( من معدات السلامة التى تحمينا من التصادم ..... )

• اختر الأجوبة الصحيحة مما يأتي :-

- 1 ( حركة الموجات الصوتية فى الهواء مثال لطاقة .....  
( A وضع ( B حركة ( C صوتية ( D كهربية
- 2 ( تغير موضع الجسم من مكان لآخر يعبر عن .....  
( A الحركة ( B الوضع ( C السرعة ( D القوة
- 3 ( يتواصل النمل عن طريق .....  
( A البصر ( B الصوت ( C اللمس ( D الشم
- 4 ( تغنى الحيتان الحدياء فى الشتاء من أجل .....  
( A الهجرة ( B التزاوج ( C النوم ( D السباحة

• أكتب المصطلح العلمى :-

- 1 ( الأجسام التى لا تسمح بمرور الضوء من خلالها ( ..... )
- 2 ( عضلة كبيرة مسنولة عن حركتى الشهيق و الزفير ( ..... )
- 3 ( القدرة على بذل شغل ( ..... )
- 4 ( الطاقة المخزنة فى أى جسم ( ..... )

• أكمل ما يأتي :-

- 1 ( تستخدم الأسماك الخياشيم فى عملية ..... )
- 2 ( عند تصادم جسمين معا يحدث انتقال ..... )
- 3 ( من معدات السلامة التى تحمينا من التصادم ..... )

• اختر الأجوبة الصحيحة مما يأتي :-

- 1 ( تساعد ..... على امتصاص أكبر قدر من ضوء الشمس  
( A ) الأشواك الحادة ( B ) الأوراق العريضة  
( C ) الأغصان الجافة ( D ) الجذور الوتدية
- 2 ( يمكن التمييز بين الأصوات الحادة و الغليظة عن طريق .....  
( A ) شدة الصوت ( B ) نوع الصوت  
( C ) درجة الصوت ( D ) سرعة الصوت
- 3 ( يمتلك الجسم أعلى طاقة وضع عندما يكون على ارتفاع .....  
( A ) 1 متر ( B ) 4 متر ( C ) 7 متر ( D ) 10 متر
- 4 ( تصنع الوسائد الهوائية من مادة .....  
( A ) المطاط ( B ) القماش ( C ) النايلون ( D ) الكرتون

• ضع علامة ( ✓ ) أمام العبارات الصحيحة وعلامة ( ✗ ) أمام الخاطئة :-

- 1 ( الأجسام المعتمدة يتكون خلفها ظل عند سقوط الضوء عليها ( )
- 2 ( يستطيع النحل التمييز بين الطعم الحلو و المر عن طريق حاسة الشم ( )
- 3 ( تتحول طاقة الوضع الكيميائية فى وقود السيارة إلى طاقة حركية ( )
- 4 ( عندما تقل سرعة الجسم تزداد طاقة حركته ( )

• اختر الأجوبة الصحيحة مما يأتي :-

- 1 ( تساعد ..... على امتصاص أكبر قدر من ضوء الشمس  
( A ) الأشواك الحادة ( B ) الأوراق العريضة  
( C ) الأغصان الجافة ( D ) الجذور الوتدية
- 2 ( يمكن التمييز بين الأصوات الحادة و الغليظة عن طريق .....  
( A ) شدة الصوت ( B ) نوع الصوت  
( C ) درجة الصوت ( D ) سرعة الصوت
- 3 ( يمتلك الجسم أعلى طاقة وضع عندما يكون على ارتفاع .....  
( A ) 1 متر ( B ) 4 متر ( C ) 7 متر ( D ) 10 متر
- 4 ( تصنع الوسائد الهوائية من مادة .....  
( A ) المطاط ( B ) القماش ( C ) النايلون ( D ) الكرتون

• ضع علامة ( ✓ ) أمام العبارات الصحيحة وعلامة ( ✗ ) أمام الخاطئة :-

- 1 ( الأجسام المعتمدة يتكون خلفها ظل عند سقوط الضوء عليها ( )
- 2 ( يستطيع النحل التمييز بين الطعم الحلو و المر عن طريق حاسة الشم ( )
- 3 ( تتحول طاقة الوضع الكيميائية فى وقود السيارة إلى طاقة حركية ( )
- 4 ( عندما تقل سرعة الجسم تزداد طاقة حركته ( )

• تخير من العمود ( ب ) ما يناسب العمود ( أ ) :-

( أ )	( ب )
1 - التنفس	( ) مقدار الطاقة اللازمة لتحريك جسم
2 - الخياشيم	( ) القدرة على بذل شغل
3 - القوة	( ) عملية دفع الهواء داخل وخارج الجسم
4 - الطاقة	( ) تكيف تركيبى وظيفته تشبة الرنتين

• اختر الأجوبة الصحيحة مما يأتي :-

- 1 ( كل مما يأتي من أعضاء الجهاز التنفسي ما عدا .....  
( A الأنف ( B الرئة ( C القصبة الهوائية ( D الأمعاء الدقيقة
- 2 ( الطاقة الكيميائية المخزنة فى البطاريات صورة من صور .....  
( A طاقة الوضع ( B طاقة الحركة  
( C الطاقة الحرارية ( D الطاقة الصوتية
- 3 ( تزداد طاقة الحركة بزيادة .....  
( A السرعة ( B الارتفاع ( C الصوت ( D الضوء
- 4 ( رفع أبهام لأعلى أو خفضه إلى أسفل يعد نوعا من .....  
( A الصوت ( B الشفرات ( C الأمواج ( D الحرارة

• تخير من العمود ( ب ) ما يناسب العمود ( أ ) :-

( أ )	( ب )
1 - التنفس	( ) مقدار الطاقة اللازمة لتحريك جسم
2 - الخياشيم	( ) القدرة على بذل شغل
3 - القوة	( ) عملية دفع الهواء داخل وخارج الجسم
4 - الطاقة	( ) تكيف تركيبى وظيفته تشبة الرنتين

• اختر الأجوبة الصحيحة مما يأتي :-

- 1 ( كل مما يأتي من أعضاء الجهاز التنفسي ما عدا .....  
( A الأنف ( B الرئة ( C القصبة الهوائية ( D الأمعاء الدقيقة
- 2 ( الطاقة الكيميائية المخزنة فى البطاريات صورة من صور .....  
( A طاقة الوضع ( B طاقة الحركة  
( C الطاقة الحرارية ( D الطاقة الصوتية
- 3 ( تزداد طاقة الحركة بزيادة .....  
( A السرعة ( B الارتفاع ( C الصوت ( D الضوء
- 4 ( رفع أبهام لأعلى أو خفضه إلى أسفل يعد نوعا من .....  
( A الصوت ( B الشفرات ( C الأمواج ( D الحرارة

• أكمل ما يأتي :-

- 1 ( للثعلب القطبي أذن ..... لتساعده على البقاء دافئا
- 2 ( يعتبر الحبل الشوكى من مكونات الجهاز .....
- 3 ( القوة التى تقوم بجذب الأجسام لأسفل تجاه مركز الأرض تعرف بـ .....
- 4 ( يعتبر ..... هو الصورة المرئية للطاقة التى تنتقل فى صورة أمواج

• أكتب المصطلح العلمى :-

- 1 ( مواد تسمح بمرور الضوء خلالها ( ..... )
- 2 ( عملية ارتظام جسم بجسم آخر ( ..... )
- 3 ( خصائص تساعد الكائن الحى على البقاء ( ..... )
- 4 ( قوة تنشأ بين سطحى جسمين متلامسين ( ..... )

• ضع علامة ( √ ) أمام العبارات الصحيحة وعلامة ( x ) أمام الخاطئة :-

- 1 ( العيون من الأعضاء الحسية التى تجعلك تشعر بمرارة الليمون ( )
- 2 ( تعتبر هجرة الطيور تكيفا سلوكيا ( )
- 3 ( للثعلب حاسة سمع قوية ( )
- 4 ( تحتاج النباتات إلى جذور طويلة للبقاء فى التربة نادرة المياه ( )

• أكمل ما يأتي :-

- 1 ( للثعلب القطبي أذن ..... لتساعده على البقاء دافئا
- 2 ( يعتبر الحبل الشوكى من مكونات الجهاز .....
- 3 ( القوة التى تقوم بجذب الأجسام لأسفل تجاه مركز الأرض تعرف بـ .....
- 4 ( يعتبر ..... هو الصورة المرئية للطاقة التى تنتقل فى صورة أمواج

• أكتب المصطلح العلمى :-

- 1 ( مواد تسمح بمرور الضوء خلالها ( ..... )
- 2 ( عملية ارتظام جسم بجسم آخر ( ..... )
- 3 ( خصائص تساعد الكائن الحى على البقاء ( ..... )
- 4 ( قوة تنشأ بين سطحى جسمين متلامسين ( ..... )

• ضع علامة ( √ ) أمام العبارات الصحيحة وعلامة ( x ) أمام الخاطئة :-

- 1 ( العيون من الأعضاء الحسية التى تجعلك تشعر بمرارة الليمون ( )
- 2 ( تعتبر هجرة الطيور تكيفا سلوكيا ( )
- 3 ( للثعلب حاسة سمع قوية ( )
- 4 ( تحتاج النباتات إلى جذور طويلة للبقاء فى التربة نادرة المياه ( )

• اختر الأجوبة الصحيحة مما يأتي :-

1 ( تنمو شجرة السنط في .....

( A غابات الأمازون ( B غابات السافانا

( C القطب الشمالي ( D البيئة الحارة

2 ( ينعكس الضوء متشنتا ومتفرقا على السطح .....

( A اللامع ( B الخشن ( C الناعم ( D غير ذلك

3 ( يظل الطعام عدة ساعات في .....

( A الفم ( B الأمعاء الدقيقة ( C المعدة ( D المرئ

4 ( عندما يكون الجسم في حالة حركة فإنه يغير من .....

( A شكله ( B حجمه ( C موضعه ( D وزنه

• أكتب المصطلح العلمي :-

1 ( عضو يساعد على خلط الطعام باللعاب ( .....

2 ( انتقال الجسم من مكان لآخر ( .....

3 ( الأجسام التي لا تسمح بمرور الضوء خلالها ( .....

4 ( قوة تنشأ بين سطحي جسمين متلامسين ( .....

• اختر الأجوبة الصحيحة مما يأتي :-

1 ( تنمو شجرة السنط في .....

( A غابات الأمازون ( B غابات السافانا

( C القطب الشمالي ( D البيئة الحارة

2 ( ينعكس الضوء متشنتا ومتفرقا على السطح .....

( A اللامع ( B الخشن ( C الناعم ( D غير ذلك

3 ( يظل الطعام عدة ساعات في .....

( A الفم ( B الأمعاء الدقيقة ( C المعدة ( D المرئ

4 ( عندما يكون الجسم في حالة حركة فإنه يغير من .....

( A شكله ( B حجمه ( C موضعه ( D وزنه

• أكتب المصطلح العلمي :-

1 ( عضو يساعد على خلط الطعام باللعاب ( .....

2 ( انتقال الجسم من مكان لآخر ( .....

3 ( الأجسام التي لا تسمح بمرور الضوء خلالها ( .....

4 ( قوة تنشأ بين سطحي جسمين متلامسين ( .....

• اختر الأجوبة الصحيحة مما يأتي :-

- 1 ( من التكيفات السلوكية التي تساعد الحيوان على حماية نفسه من العداء .....  
 ( A ) التخفى ( B ) الانقراض ( C ) التكاثر ( D ) الجاذبية
- 2 ( تعرف القدرة على بذل شغل بـ .....  
 ( A ) الطاقة ( B ) السحب ( C ) الدفع ( D ) الجاذبية
- 3 ( كل مما يلي من مكونات الجهاز العصبي ماعدا .....  
 ( A ) المخ ( B ) الحبل الشوكي ( C ) القلب ( D ) الأعصاب
- 4 ( سرعة السيارة التي تقطع مسافة 300 كم في 3 ساعات هي ..... كم / س  
 ( A ) 100 ( B ) 50 ( C ) 150 ( D ) 120

• ضع علامة ( √ ) أمام العبارات الصحيحة وعلامة ( x ) أمام الخاطئة :-

- 1 ( القوة التي تجذب الأجسام في اتجاهها تسمى قوة الدفع ( )
- 2 ( الطاقة الحرارية من أمثلة الطاقة الحركية ( )
- 3 ( يمتلك الإنسان غشاء رقيق في عينة يمكنه من الرؤية ليلا ( )
- 4 ( تحتاج النباتات إلى جذور طويلة للبقاء في التربة نادرة المياه ( )

• اختر الأجوبة الصحيحة مما يأتي :-

- 1 ( من التكيفات السلوكية التي تساعد الحيوان على حماية نفسه من العداء .....  
 ( A ) التخفى ( B ) الانقراض ( C ) التكاثر ( D ) الجاذبية
- 2 ( تعرف القدرة على بذل شغل بـ .....  
 ( A ) الطاقة ( B ) السحب ( C ) الدفع ( D ) الجاذبية
- 3 ( كل مما يلي من مكونات الجهاز العصبي ماعدا .....  
 ( A ) المخ ( B ) الحبل الشوكي ( C ) القلب ( D ) الأعصاب
- 4 ( سرعة السيارة التي تقطع مسافة 300 كم في 3 ساعات هي ..... كم / س  
 ( A ) 100 ( B ) 50 ( C ) 150 ( D ) 120

• ضع علامة ( √ ) أمام العبارات الصحيحة وعلامة ( x ) أمام الخاطئة :-

- 1 ( القوة التي تجذب الأجسام في اتجاهها تسمى قوة الدفع ( )
- 2 ( الطاقة الحرارية من أمثلة الطاقة الحركية ( )
- 3 ( يمتلك الإنسان غشاء رقيق في عينة يمكنه من الرؤية ليلا ( )
- 4 ( تحتاج النباتات إلى جذور طويلة للبقاء في التربة نادرة المياه ( )

• أكمل ما يأتي :-

- 1 ( من الأجسام المعتمدة ..... ( الكرتون - الزجاج )
- 2 ( تتنفس الأسماك غاز ..... المذاب في الماء ( الأكسجين - النيتروجين )
- 3 ( القوة التي تسحب الأجسام لأسفل هي ..... ( الاحتكاك - الجاذبية )

• ضع علامة ( √ ) أمام العبارات الصحيحة وعلامة ( x ) أمام الخاطئة :-

- 1 ( آذان الثعلب القطبي أطول من آذن ثعلب الفنك ( )
- 2 ( حزام الأمان ليس له أهمية في السيارة ( )
- 3 ( عندما يسقط القلم فإن القوة المؤثرة عليه هي الجاذبية ( )
- 4 ( يتحرك الجسم إذا كانت القوة المؤثرة عليه متزنة ( )

• تخير من العمود ( ب ) ما يناسب العمود ( أ ) :-

( أ )	( ب )
1 الطاقة ( )	هي قوة تنشأ بين سطحي جسمين متلامسين
2 - الاحتكاك ( )	هي القدرة على بذل شغل
3 - اليربوع ( )	تغير لون حراشيفها للتخفي من الأعداء
4 - حرباء النمر ( )	يعتمد على أرجلة الخلفية في القفز

• أكمل ما يأتي :-

- 1 ( من الأجسام المعتمدة ..... ( الكرتون - الزجاج )
- 2 ( تتنفس الأسماك غاز ..... المذاب في الماء ( الأكسجين - النيتروجين )
- 3 ( القوة التي تسحب الأجسام لأسفل هي ..... ( الاحتكاك - الجاذبية )

• ضع علامة ( √ ) أمام العبارات الصحيحة وعلامة ( x ) أمام الخاطئة :-

- 1 ( آذان الثعلب القطبي أطول من آذن ثعلب الفنك ( )
- 2 ( حزام الأمان ليس له أهمية في السيارة ( )
- 3 ( عندما يسقط القلم فإن القوة المؤثرة عليه هي الجاذبية ( )
- 4 ( يتحرك الجسم إذا كانت القوة المؤثرة عليه متزنة ( )

• تخير من العمود ( ب ) ما يناسب العمود ( أ ) :-

( أ )	( ب )
1 الطاقة ( )	هي قوة تنشأ بين سطحي جسمين متلامسين
2 - الاحتكاك ( )	هي القدرة على بذل شغل
3 - اليربوع ( )	تغير لون حراشيفها للتخفي من الأعداء
4 - حرباء النمر ( )	يعتمد على أرجلة الخلفية في القفز

• اختر الأجوبة الصحيحة مما يأتي :-

1 ( يقوم ..... بترجمة الرسائل العصبية

( A ) الحبل الشوكي ( B ) المخ ( C ) الأعصاب ( D ) الخلية العصبية

2 ( أى من الوظائف الآتية لا يعد من وظائف الجهاز الهضمي ؟ .....

( A ) التخلص من بقايا الطعام ( B ) ضخ الدم لجميع الجسم

( C ) امتصاص العناصر الغذائية ( D ) خلط الطعام بالعصارة

3 ( خاصية ..... الموجودة فى الضوء تساعد على الرؤية

( A ) الانكسار ( B ) الانعكاس ( C ) تشتت الضوء ( D ) الموجات

4 ( المصدر الرئيسى للضوء على سطح الأرض .....

( A ) القمر ( B ) النجوم ( C ) الشمس ( D ) المصابيح الكهربائية

• ضع علامة ( √ ) أمام العبارات الصحيحة وعلامة ( x ) أمام الخاطئة :-

1 ( تعتبر النار مصدرا من مصادر الضوء ( )

2 ( عندما تستخدم يدك للإشارة فإن ذلك يعتبر شفرة ( )

3 ( تنعكس أشعة الشمس بشكل عشوائى عندما تسقط على قالب طوب ( )

4 ( التباين اللونى يساعد قرش الثور على التسلل إلى فرائسه ( )

• اختر الأجوبة الصحيحة مما يأتي :-

1 ( يقوم ..... بترجمة الرسائل العصبية

( A ) الحبل الشوكي ( B ) المخ ( C ) الأعصاب ( D ) الخلية العصبية

2 ( أى من الوظائف الآتية لا يعد من وظائف الجهاز الهضمي ؟ .....

( A ) التخلص من بقايا الطعام ( B ) ضخ الدم لجميع الجسم

( C ) امتصاص العناصر الغذائية ( D ) خلط الطعام بالعصارة

3 ( خاصية ..... الموجودة فى الضوء تساعد على الرؤية

( A ) الانكسار ( B ) الانعكاس ( C ) تشتت الضوء ( D ) الموجات

4 ( المصدر الرئيسى للضوء على سطح الأرض .....

( A ) القمر ( B ) النجوم ( C ) الشمس ( D ) المصابيح الكهربائية

• ضع علامة ( √ ) أمام العبارات الصحيحة وعلامة ( x ) أمام الخاطئة :-

1 ( تعتبر النار مصدرا من مصادر الضوء ( )

2 ( عندما تستخدم يدك للإشارة فإن ذلك يعتبر شفرة ( )

3 ( تنعكس أشعة الشمس بشكل عشوائى عندما تسقط على قالب طوب ( )

4 ( التباين اللونى يساعد قرش الثور على التسلل إلى فرائسه ( )

• اختر الأجوبة الصحيحة مما يأتي :-

- 1 ( الحيوان الذى يعتمد على اللمهث للحفاظ على برودة جسمه .....  
 ( A ) حرباء النمر ( B ) الثعلب القطبى ( C ) ثعلب الفنك ( D ) سحلية الصحراء
- 2 ( مركز التحكم الرئيسى فى جسم الإنسان و الحيوان هو .....  
 ( A ) الحبل الشوكى ( B ) القلب ( C ) المخ ( D ) الأعصاب
- 3 ( عند زيادة القوة المؤثرة على جسم متحرك ..... سرعته  
 ( A ) تزداد ( B ) نقل ( C ) تثبت ( D ) لا تتغير
- 4 ( الطاقة المخترنة فى الطعام و البطاريات تسمى طاقة .....  
 ( A ) حركته ( B ) كهربية ( C ) ميكانيكية ( D ) كيميائية

• ضع علامة ( √ ) أمام العبارات الصحيحة وعلامة ( x ) أمام الخاطئة :-

- 1 ( تعتبر هجرة الطيور من صور التكيف السلوكى ( ) )
- 2 ( يعتمد النمل فى التواصل على حاسة اللمس ( ) )
- 3 ( السرعة العالية لجسم تعنى أنه يقطع أكبر مسافة ممكنه فى أقل وقت ( ) )
- 4 ( تصادم الأجسام ينتج عنه طاقة صوتية فقط ( ) )

• اختر الأجوبة الصحيحة مما يأتي :-

- 1 ( الحيوان الذى يعتمد على اللمهث للحفاظ على برودة جسمه .....  
 ( A ) حرباء النمر ( B ) الثعلب القطبى ( C ) ثعلب الفنك ( D ) سحلية الصحراء
- 2 ( مركز التحكم الرئيسى فى جسم الإنسان و الحيوان هو .....  
 ( A ) الحبل الشوكى ( B ) القلب ( C ) المخ ( D ) الأعصاب
- 3 ( عند زيادة القوة المؤثرة على جسم متحرك ..... سرعته  
 ( A ) تزداد ( B ) نقل ( C ) تثبت ( D ) لا تتغير
- 4 ( الطاقة المخترنة فى الطعام و البطاريات تسمى طاقة .....  
 ( A ) حركته ( B ) كهربية ( C ) ميكانيكية ( D ) كيميائية

• ضع علامة ( √ ) أمام العبارات الصحيحة وعلامة ( x ) أمام الخاطئة :-

- 1 ( تعتبر هجرة الطيور من صور التكيف السلوكى ( ) )
- 2 ( يعتمد النمل فى التواصل على حاسة اللمس ( ) )
- 3 ( السرعة العالية لجسم تعنى أنه يقطع أكبر مسافة ممكنه فى أقل وقت ( ) )
- 4 ( تصادم الأجسام ينتج عنه طاقة صوتية فقط ( ) )

• اختر الأجوبة الصحيحة مما يأتي :-

- 1 ( القوة التي تسحب الأجسام إلى أسفل في اتجاه مركز الأرض هي .....  
 ( A الجاذبية ( B الدفع ( C الاحتكاك ( D السحب
- 2 ( تعتمد الخفافيش في انتقالها على حاسة .....  
 ( A البصر ( B الشم ( C السمع ( D اللمس
- 3 ( يستخدم الإنسان الشفرة لنقل .....  
 ( A البضائع ( B المعلومات ( C الأدوات ( D الدفع
- 4 ( عندما تقوم بتحريك شئ ما في اتجاهك فإن هذا يمثل .....  
 ( A قوة دفع ( B طاقة صوتية ( C قوة سحب ( D وضع

• ضع علامة ( √ ) أمام العبارات الصحيحة وعلامة ( x ) أمام الخاطئة :-

- 1 ( حزام الأمان هو إحدى وسائل الأمان في السيارة ( )
- 2 ( تعاني أشجار الكابوك من مشكلة نقص الماء ( )
- 3 ( عندما تؤثر قوة متزنة على جسم ساكن فإنه يتحرك ( )
- 4 ( يستطيع الإنسان الرؤية ليلا لوجود غشاء رقيق في عينية ( )

• اختر الأجوبة الصحيحة مما يأتي :-

- 1 ( القوة التي تسحب الأجسام إلى أسفل في اتجاه مركز الأرض هي .....  
 ( A الجاذبية ( B الدفع ( C الاحتكاك ( D السحب
- 2 ( تعتمد الخفافيش في انتقالها على حاسة .....  
 ( A البصر ( B الشم ( C السمع ( D اللمس
- 3 ( يستخدم الإنسان الشفرة لنقل .....  
 ( A البضائع ( B المعلومات ( C الأدوات ( D الدفع
- 4 ( عندما تقوم بتحريك شئ ما في اتجاهك فإن هذا يمثل .....  
 ( A قوة دفع ( B طاقة صوتية ( C قوة سحب ( D وضع

• ضع علامة ( √ ) أمام العبارات الصحيحة وعلامة ( x ) أمام الخاطئة :-

- 1 ( حزام الأمان هو إحدى وسائل الأمان في السيارة ( )
- 2 ( تعاني أشجار الكابوك من مشكلة نقص الماء ( )
- 3 ( عندما تؤثر قوة متزنة على جسم ساكن فإنه يتحرك ( )
- 4 ( يستطيع الإنسان الرؤية ليلا لوجود غشاء رقيق في عينية ( )

• اختر الأجوبة الصحيحة مما يأتي :-

- 1 ( تعتمد الخفافيش في انتقالها على حاسة .....  
( A ) البصر ( B ) الشم ( C ) السمع ( D ) اللمس
- 2 ( عند زيادة القوة المؤثرة على جسم متحرك ..... سرعته  
( A ) تزداد ( B ) تقل ( C ) تثبت ( D ) لا تتغير
- 3 ( أى من الوظائف الأتية لا يعد من وظائف الجهاز الهضمي ؟ .....  
( A ) التخلص من بقايا الطعام ( B ) ضخ الدم لجميع الجسم  
( C ) امتصاص العناصر الغذائية ( D ) خلط الطعام بالعصارة
- 4 ( كل مما يلي من مكونات الجهاز العصبي ماعدا .....  
( A ) المخ ( B ) الحبل الشوكي ( C ) القلب ( D ) الأعصاب

• ضع علامة ( √ ) أمام العبارات الصحيحة وعلامة ( x ) أمام الخاطئة :-

- 1 ( يستطيع الإنسان الرؤية ليلا لوجود غشاء رقيق في عينية ( )
- 2 ( يعتمد النمل في التواصل على حاسة اللمس ( )
- 3 ( تعتبر النار مصدرا من مصادر الضوء ( )
- 4 ( حزام الأمان ليس له أهمية في السيارة ( )

• اختر الأجوبة الصحيحة مما يأتي :-

- 1 ( تعتمد الخفافيش في انتقالها على حاسة .....  
( A ) البصر ( B ) الشم ( C ) السمع ( D ) اللمس
- 2 ( عند زيادة القوة المؤثرة على جسم متحرك ..... سرعته  
( A ) تزداد ( B ) تقل ( C ) تثبت ( D ) لا تتغير
- 3 ( أى من الوظائف الأتية لا يعد من وظائف الجهاز الهضمي ؟ .....  
( A ) التخلص من بقايا الطعام ( B ) ضخ الدم لجميع الجسم  
( C ) امتصاص العناصر الغذائية ( D ) خلط الطعام بالعصارة
- 4 ( كل مما يلي من مكونات الجهاز العصبي ماعدا .....  
( A ) المخ ( B ) الحبل الشوكي ( C ) القلب ( D ) الأعصاب

• ضع علامة ( √ ) أمام العبارات الصحيحة وعلامة ( x ) أمام الخاطئة :-

- 1 ( يستطيع الإنسان الرؤية ليلا لوجود غشاء رقيق في عينية ( )
- 2 ( يعتمد النمل في التواصل على حاسة اللمس ( )
- 3 ( تعتبر النار مصدرا من مصادر الضوء ( )
- 4 ( حزام الأمان ليس له أهمية في السيارة ( )

• اختر الإجابة الصحيحة :-

- 1 ( لا تتجمد أقدام البطريق بسبب .....  
 ( A وجود ريش كثيف ( B وجود طبقة رقيقة من الدهون  
 ( C وجود جلد سميك ( D طريقة انتقال الدم داخل الأوعية الدموية  
 2 ( توجد دهون تحت الجلد فى كل من ماعدا .....  
 ( A الدب البنى ( B الدب القطبى ( C البطريق ( D الثعلب القطبى  
 3 ( يعيش الخفاش فى .....  
 ( A البحر ( B المحيط ( C الكهوف ( D غير ذلك  
 4 ( يعتمد ثعلب الفنك على ..... للحفاظ على برودة جسمه نهارا  
 ( A اللهث ( B العيش فى الجحور ( C الأذن الطويلة

• ضع علامة ( √ ) أمام العبارات الصحيحة وعلامة ( x ) أمام الخاطئة :-

- 1 ( يستطيع الإنسان الرؤية ليلا لوجود غشاء رقيق فى عينية ( )  
 2 ( عندما تؤثر قوة متزنة على جسم ساكن فإنه يتحرك ( )  
 3 ( تعتبر هجرة الطيور من صور التكيف السلوكى ( )  
 4 ( التباين اللونى تساعد قرش الثور على التسلل إلى فرائسه ( )

• اختر الإجابة الصحيحة :-

- 1 ( لا تتجمد أقدام البطريق بسبب .....  
 ( A وجود ريش كثيف ( B وجود طبقة رقيقة من الدهون  
 ( C وجود جلد سميك ( D طريقة انتقال الدم داخل الأوعية الدموية  
 2 ( توجد دهون تحت الجلد فى كل من ماعدا .....  
 ( A الدب البنى ( B الدب القطبى ( C البطريق ( D الثعلب القطبى  
 3 ( يعيش الخفاش فى .....  
 ( A البحر ( B المحيط ( C الكهوف ( D غير ذلك  
 4 ( يعتمد ثعلب الفنك على ..... للحفاظ على برودة جسمه نهارا  
 ( A اللهث ( B العيش فى الجحور ( C الأذن الطويلة

• ضع علامة ( √ ) أمام العبارات الصحيحة وعلامة ( x ) أمام الخاطئة :-

- 1 ( يستطيع الإنسان الرؤية ليلا لوجود غشاء رقيق فى عينية ( )  
 2 ( عندما تؤثر قوة متزنة على جسم ساكن فإنه يتحرك ( )  
 3 ( تعتبر هجرة الطيور من صور التكيف السلوكى ( )  
 4 ( التباين اللونى تساعد قرش الثور على التسلل إلى فرائسه ( )

• ضع علامة ( √ ) أمام العبارات الصحيحة وعلامة ( x ) أمام الخاطئة :-

- ( ) 1 ( عندما يسقط القلم فإن القوة المؤثرة عليه هي الجاذبية )  
 ( ) 2 ( القوة التي تجذب الأجسام في اتجاهها تسمى قوة الدفع )  
 ( ) 3 ( للتعالب حاسة سمع قوية )  
 ( ) 4 ( تتحول طاقة الوضع الكيميائية في وقود السيارة إلى طاقة حركية )

• تخير من العمود ( ب ) ما يناسب العمود ( أ ) :-

( أ )	( ب )
1 - المخ	( ) نمط له معنى للتواصل
2 - انعكاس الضوء	( ) مركز التحكم الرئيسي في الجسم
3 - الشفرة	( ) مادة معتمة
4 - الخشب	( ) ارتداد الضوء عندما يقابل سطح عاكس

• اختر الأجوبة الصحيحة مما يأتي :-

- 1 ( تعرف القدرة على بذل شغل بـ .....  
 ( A الطاقة ( B السحب ( C الدفع ( D الجاذبية )  
 2 ( القوة التي تسحب الأجسام إلى أسفل في اتجاه مركز الأرض هي .....  
 ( A الجاذبية ( B الدفع ( C الاحتكاك ( D السحب )

• ضع علامة ( √ ) أمام العبارات الصحيحة وعلامة ( x ) أمام الخاطئة :-

- ( ) 1 ( عندما يسقط القلم فإن القوة المؤثرة عليه هي الجاذبية )  
 ( ) 2 ( القوة التي تجذب الأجسام في اتجاهها تسمى قوة الدفع )  
 ( ) 3 ( للتعالب حاسة سمع قوية )  
 ( ) 4 ( تتحول طاقة الوضع الكيميائية في وقود السيارة إلى طاقة حركية )

• تخير من العمود ( ب ) ما يناسب العمود ( أ ) :-

( أ )	( ب )
1 - المخ	( ) نمط له معنى للتواصل
2 - انعكاس الضوء	( ) مركز التحكم الرئيسي في الجسم
3 - الشفرة	( ) مادة معتمة
4 - الخشب	( ) ارتداد الضوء عندما يقابل سطح عاكس

• اختر الأجوبة الصحيحة مما يأتي :-

- 1 ( تعرف القدرة على بذل شغل بـ .....  
 ( A الطاقة ( B السحب ( C الدفع ( D الجاذبية )  
 2 ( القوة التي تسحب الأجسام إلى أسفل في اتجاه مركز الأرض هي .....  
 ( A الجاذبية ( B الدفع ( C الاحتكاك ( D السحب )

• اختر الإجابة الصحيحة :-

- 1 ( تخزين شجرة السنط الماء فى .....  
( A الجذع ( B الجذور ( C الأوراق
- 2 ( يمتلك البطريق دهون تحت الجسم كله ما عدا .....  
( A القدم ( B الرقبة ( C الجناح
- 3 ( أقدام حرباء النمر على شكل حرف ..... حتى تتسلق الأشجار  
( A ( A ( B Y ( C V
- 4 ( معظم نشاط الخفاش فى .....  
( A الليل ( B النهار ( C الخريف

• أكمل العبارات التالية :-

- 1 ( آذن الجمل ..... مغطاة .....
- 2 ( يساعد ..... على ترطيب الطعام وبلعه بسهولة
- 3 ( تتكيف الكائنات الحية لكى .....
- 4 ( يساعد ..... على ترطيب الطعام وبلعه بسهولة

• أكتب المصطلح العلمى :-

( ..... ) 1 ( قوة تنشأ بين سطحى جسمين متلامسين ( ..... ) )

• اختر الإجابة الصحيحة :-

- 1 ( تخزين شجرة السنط الماء فى .....  
( A الجذع ( B الجذور ( C الأوراق
- 2 ( يمتلك البطريق دهون تحت الجسم كله ما عدا .....  
( A القدم ( B الرقبة ( C الجناح
- 3 ( أقدام حرباء النمر على شكل حرف ..... حتى تتسلق الأشجار  
( A ( A ( B Y ( C V
- 4 ( معظم نشاط الخفاش فى .....  
( A الليل ( B النهار ( C الخريف

• أكمل العبارات التالية :-

- 1 ( آذن الجمل ..... مغطاة .....
- 2 ( يساعد ..... على ترطيب الطعام وبلعه بسهولة
- 3 ( تتكيف الكائنات الحية لكى .....
- 4 ( يساعد ..... على ترطيب الطعام وبلعه بسهولة

• أكتب المصطلح العلمى :-

( ..... ) 1 ( قوة تنشأ بين سطحى جسمين متلامسين ( ..... ) )

• أكمل ما يأتي :-

- 1 ( القوة التي تسحب الأجسام لأسفل هي ..... )
- 2 ( يعتبر الحبل الشوكي من مكونات الجهاز ..... )
- 3 ( من معدات السلامة التي تحمينا من التصادم ..... )
- 4 ( سحب يدك بسرعة عند تعرضها للوخز يسمى ..... )

• ضع علامة ( √ ) أمام العبارات الصحيحة وعلامة ( x ) أمام الخاطئة :-

- 1 ( يستطيع الإنسان الرؤية ليلا لوجود غشاء رقيق في عينية ( ) )
- 2 ( تعتبر هجرة الطيور من صور التكيف السلوكي ( ) )
- 3 ( عندما تستخدم يدك للإشارة فإن ذلك يعتبر شفرة ( ) )
- 4 ( آذان الثعلب القطبي أطول من آذن ثعلب الفنك ( ) )

• تخير من العمود ( ب ) ما يناسب العمود ( أ ) :-

( أ )	( ب )
1 - الخشب	( ) نمط له معنى للتواصل
2 - انعكاس الضوء	( ) مركز التحكم الرئيسي في الجسم
3 - الشفرة	( ) مادة معتمة
4 - المخ	( ) ارتداد الضوء عندما يقابل سطح عاكس

• أكمل ما يأتي :-

- 1 ( القوة التي تسحب الأجسام لأسفل هي ..... )
- 2 ( يعتبر الحبل الشوكي من مكونات الجهاز ..... )
- 3 ( من معدات السلامة التي تحمينا من التصادم ..... )
- 4 ( سحب يدك بسرعة عند تعرضها للوخز يسمى ..... )

• ضع علامة ( √ ) أمام العبارات الصحيحة وعلامة ( x ) أمام الخاطئة :-

- 1 ( يستطيع الإنسان الرؤية ليلا لوجود غشاء رقيق في عينية ( ) )
- 2 ( تعتبر هجرة الطيور من صور التكيف السلوكي ( ) )
- 3 ( عندما تستخدم يدك للإشارة فإن ذلك يعتبر شفرة ( ) )
- 4 ( آذان الثعلب القطبي أطول من آذن ثعلب الفنك ( ) )

• تخير من العمود ( ب ) ما يناسب العمود ( أ ) :-

( أ )	( ب )
1 - الخشب	( ) نمط له معنى للتواصل
2 - انعكاس الضوء	( ) مركز التحكم الرئيسي في الجسم
3 - الشفرة	( ) مادة معتمة
4 - المخ	( ) ارتداد الضوء عندما يقابل سطح عاكس

• اختر الإجابة الصحيحة :-

- 1 ( يستطيع الدولفين تحديد موقع فرائسه عن طريق حاسة .....  
 ( A ) التذوق ( B ) الشم ( C ) اللمس ( D ) السمع
- 2 ( العضو المسئول عن حاسة البصر هو .....  
 ( A ) الأذن ( B ) اللسان ( C ) الأنف ( D ) العين
- 3 ( كل مما يلي من مصادر الضوء ما عدا .....  
 ( A ) الشمس ( B ) الشمعة ( C ) القمر ( D ) المصباح
- 4 ( كل مما يلي من أمثلة قوة السحب ما عدا .....  
 ( A ) ركل الكرة ( B ) فتح درج المكتب ( C ) شد الحبل ( D ) جر سيارة لعبة

• أكمل العبارات التالية :-

- 1 ( يلهث ثعلب الفنك ..... نفس في الدقيقة
- 2 ( عدد الحجرات في معدة البقرة ..... بينما عدد الحجرات  
 في معدة الكلب .....
- 3 ( تنام الخفافيش و رأسها .....
- 4 ( العضو المسئول عن حاسة البصر هو .....

• بما تفسر لا تتجمد أقدام البطريق ؟

• اختر الإجابة الصحيحة :-

- 1 ( يستطيع الدولفين تحديد موقع فرائسه عن طريق حاسة .....  
 ( A ) التذوق ( B ) الشم ( C ) اللمس ( D ) السمع
- 2 ( العضو المسئول عن حاسة البصر هو .....  
 ( A ) الأذن ( B ) اللسان ( C ) الأنف ( D ) العين
- 3 ( كل مما يلي من مصادر الضوء ما عدا .....  
 ( A ) الشمس ( B ) الشمعة ( C ) القمر ( D ) المصباح
- 4 ( كل مما يلي من أمثلة قوة السحب ما عدا .....  
 ( A ) ركل الكرة ( B ) فتح درج المكتب ( C ) شد الحبل ( D ) جر سيارة لعبة

• أكمل العبارات التالية :-

- 1 ( يلهث ثعلب الفنك ..... نفس في الدقيقة
- 2 ( عدد الحجرات في معدة البقرة ..... بينما عدد الحجرات  
 في معدة الكلب .....
- 3 ( تنام الخفافيش و رأسها .....
- 4 ( العضو المسئول عن حاسة البصر هو .....

• بما تفسر لا تتجمد أقدام البطريق ؟

**1 ( أين يعيش كلاً من**



كيف ينام هذا الحيوان



ما نوع التكيف في أذن هذا الحيوان

**• اختر الإجابة الصحيحة :-**

- 1 ( يعد ..... ليس تكيفاً سلوكياً لتغلب الفئك  
( A ) حفرة الجحور ( B ) أذناه الطويلتان ( C ) لهثة لتبريد جسمه
- 2 ( توجد مستقبلات ضغط وحرارة في حاسة .....  
( A ) اللمس ( B ) الشم ( C ) السمع
- 3 ( لكي تتم عملية الرؤية لا بد من وجود .....  
( A ) الصوت ( B ) الضوء ( C ) الحرارة ( D ) الرعد
- 4 ( عند سقوط الضوء على سطح لامع فإنه .....  
( A ) ينتشر ( B ) ينعكس ( C ) ينكسر ( D ) ينفذ

**1 ( أين يعيش كلاً من**



كيف ينام هذا الحيوان



ما نوع التكيف في أذن هذا الحيوان

**• اختر الإجابة الصحيحة :-**

- 1 ( يعد ..... ليس تكيفاً سلوكياً لتغلب الفئك  
( A ) حفرة الجحور ( B ) أذناه الطويلتان ( C ) لهثة لتبريد جسمه
- 2 ( توجد مستقبلات ضغط وحرارة في حاسة .....  
( A ) اللمس ( B ) الشم ( C ) السمع
- 3 ( لكي تتم عملية الرؤية لا بد من وجود .....  
( A ) الصوت ( B ) الضوء ( C ) الحرارة ( D ) الرعد
- 4 ( عند سقوط الضوء على سطح لامع فإنه .....  
( A ) ينتشر ( B ) ينعكس ( C ) ينكسر ( D ) ينفذ

