

## المراجعة النهائية لامتحان نصف العام



### اختر الإجابة الصحيحة :

يختلف سمك فراء الحيوانات حسب .....

درجة حرارة البيئة

ب

سرعة الرياح

أ

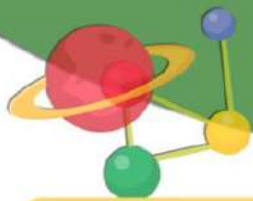
نوع التربة

د

كمية المطر

ج





## المراجعة النهائية لامتحان نصف العام



يتكيف الظبي الذي يعيش في السهول الفسيحة من خلال

أرجل طويلة تساعد  
على الجري بسرعة.

ب

الفرو السميك الذي يساعد  
على الدفاع في فصل  
الشتاء.

أ

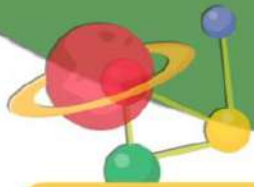
صدفة خارجية قوية  
تحميه.

د

ألوان زاهية تساعد على  
جذب الجنس الآخر.

ج





## المراجعة النهائية لامتحان نصف العام



كيف تؤثر طرق التكيف في معدل بقاء أنواع الكائنات؟

تغير المظاهر التركيبية  
للكائن الحي.

ب

تقلل من معدل بقاء  
الأنواع

أ

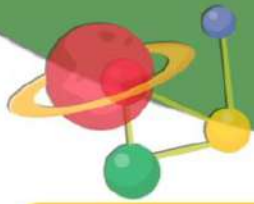
تغير كل السلوكيات التي  
اكتسبها الكائن الحي.

د

تزيد من معدل بقاء  
الأنواع.

ج





## المراجعة النهائية لامتحان نصف العام



أوراق النبات على شكل أشواك لـ .....

الحصول على ضوء الشمس

ب

منع التمزق بسبب الرياح

أ

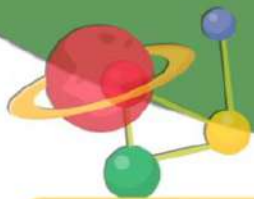
منع الحيوانات من أكلها

د

امتصاص المياه

ج





## المراجعة النهائية لامتحان نصف العام



يتحول الطعام إلى سائل في عضو معين من أعضاء الجهاز الهضمي هو .....

المعدة

ب

الفم

أ

الأمعاء الغليظة

د

الرئتين

ج





## المراجعة النهائية لامتحان نصف العام



إفراز زهور شجرة الكابوك رائحة لذيذة يكون لـ.....

لتحذير باقي الأشجار  
من الخطر

ب

جذب الخفافيش

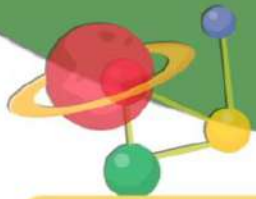
أ

لنشر البهجة

د

لإخافة الطيور و منعهم  
من أكل أوراقها

ج



## المراجعة النهائية لامتحان نصف العام



يستطيع الشخص الكفيف تحديد موقع صديقه من خلال حاسة

السمع

ب

التذوق

أ

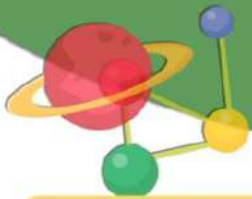
البصر

د

الشم

ج





## المراجعة النهائية لامتحان نصف العام



تستطيع بعض الحيوانات الرؤية بالليل

لأن لديها غشاء خلف العين يعمل كالمرآة.

ب

لأن أعينها صغيرة.

أ

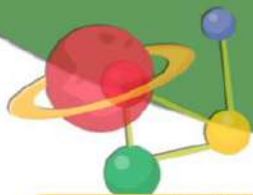
لأنها ترسل موجات تصطدم بالفريسة.

د

لأنها ترتدي نظارات للرؤية الليلية.

ج





## المراجعة النهائية لامتحان نصف العام



توقف رامي فجأة وهو يقود دراجته لأنه سمع صوت سيارة تسرع باتجاهه، أي جهاز استقبال الإشارة التي مكنت رامي من الاستجابة بإيقاف دراجته؟

الجهاز العصبي

ب

الجهاز العضلي

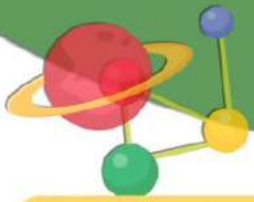
أ

الجهاز الدوري

د

الجهاز الهضمي

ج



## المراجعة النهائية لامتحان نصف العام



توجد طبقة كثيفة من الدهون تحت الجلد في كل مما يلي  
ما عدا .....

ثعلب الفئك

ب

الدب القطبي

أ

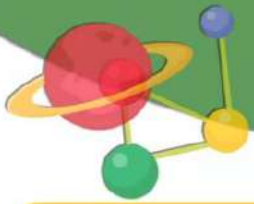
الثعلب القطبي

د

البطريق

ج





## المراجعة النهائية لامتحان نصف العام



أي شيء ينتج ضوء يسمى .....

جسم معتم .

ب

سطح عاكس .

أ

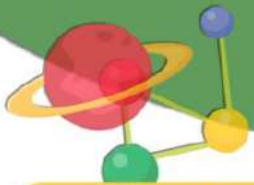
مصدر للضوء .

د

بساط شفاف .

ج





## المراجعة النهائية لامتحان نصف العام



ما هي الكلمة المستخدمة لوصف الضوء عند سقوطه على سطح ناعم ولامع ثم ارتداده؟

الطاقة

ب

الظل

أ

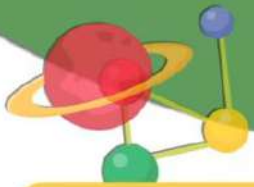
الطول الموجي

د

الانعكاس

ج





## المراجعة النهائية لامتحان نصف العام



المسئول عن تفسير ما نراه هو .....

الضوء

ب

الأذن

أ

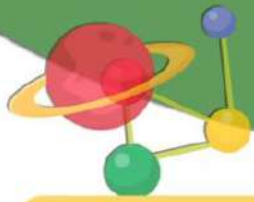
العين

د

المخ

ج





## المراجعة النهائية لامتحان نصف العام



ماذا يحدث للضوء عند سقوطه على سطح خشن؟

يتشتت

ب

ينعكس

أ

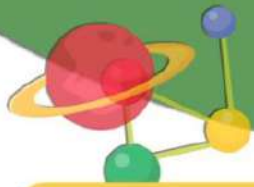
يمتص

د

ينكسر

ج





## المراجعة النهائية لامتحان نصف العام



يتواصل النمل عن طريق الرائحة، فإنه يستخدم حاسة .....

البصر

ب

السمع

أ

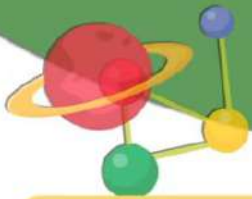
اللمس

د

الشم

ج





## المراجعة النهائية لامتحان نصف العام



كل مما يلي يعتبر شفرات ما عدا .....

مشاهدة التلفيزيون

ب

إشارات اليد .

أ

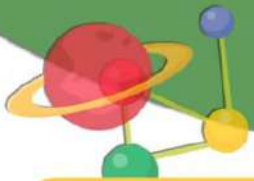
إشارات المرور.

د

تعبيرات الوجه

ج





## المراجعة النهائية لامتحان نصف العام



يقوم اللاعب ب..... الكرة لكي يقوم صديقه بالتقاطها.

سحب

ب

دفع

أ

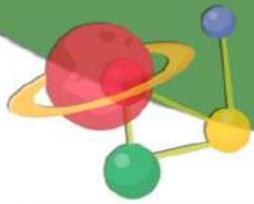
جر

د

شد

ج





## المراجعة النهائية لامتحان نصف العام



المقدرة على بذل شغل تسمى .....

الطاقة

ب

المادة

أ

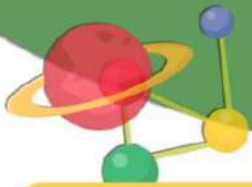
الدفع

د

السحب

ج





## المراجعة النهائية لامتحان نصف العام



سقوط قلم من على المكتب لأسفل يكون تحت تأثير قوى .....

الدفع.

ب

الحركة.

أ

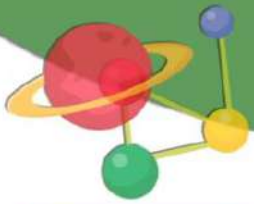
متزنة.

د

قوة الجاذبية.

ج





## المراجعة النهائية لامتحان نصف العام



عند احتراق البنزين، تخرج الطاقة الكيميائية المخزنة في صورة  
..... وضوء

حرارة

ب

دخان

أ

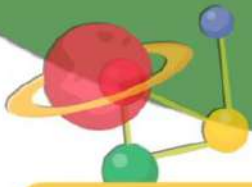
ثاني أكسيد الكربون

د

شرارة

ج





## المراجعة النهائية لامتحان نصف العام



ماذا يحدث لطاقة الحركة عندما تصفق بيديك؟

تُفقد بعض الطاقة ويتحول  
البعض الآخر إلى طاقة  
صوتية.

ب

تتحول إلى طاقة وضع  
وطاقة شمسية.

أ

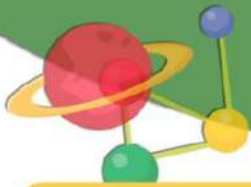
تُفقد بعض الطاقة ويتحول  
البعض الآخر إلى طاقة  
كيميائية.

د

تتحول إلى طاقة صوتية  
وحرارية.

ج





## المراجعة النهائية لامتحان نصف العام



ما هي صورة تحول الطاقة عند قيادة دراجة؟

تحول الطاقة الشمسية  
إلى طاقة كيميائية.

ب

تحول الطاقة الحرارية  
إلى طاقة الوضع.

أ

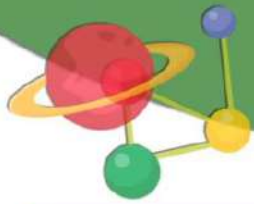
تحول الطاقة الحركية  
إلى طاقة نووية.

د

تحول الطاقة الكيميائية  
إلى طاقة حركية.

ج





## المراجعة النهائية لامتحان نصف العام



كيف يمكن حساب السرعة؟

المسافة مقسومة على  
وحدة الزمن .

ب

الزمن مقسوم على وحدة  
المسافة المقطوعة

أ

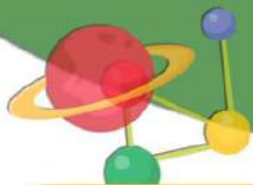
الحجم مقسوم على وحدة  
الكتلة

د

الكتلة مقسومة على وحدة  
المسافة المقطوعة

ج





## المراجعة النهائية لامتحان نصف العام



يتسابق حلزون وقطة، وتقطع القطة المسافة أسرع من الحلزون، ما هي السباقات التي ستربحها القطة إذا تحرك كلاهما في الوقت نفسه من خط البداية؟

سباقات المسافات  
الطويلة وليست القصيرة

ب

سباقات المسافات  
القصيرة وليست الطويلة

أ

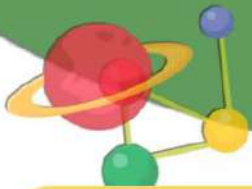
لن تربح أي سباق

د

أي سباق

ج





## المراجعة النهائية لامتحان نصف العام



يتزلج مصطفى على تل باستخدام قطعة من ورق الكرتون، وتدفعه أخته من الخلف. ما تأثير ذلك في حركته؟

يسرع

ب

يتوقف

أ

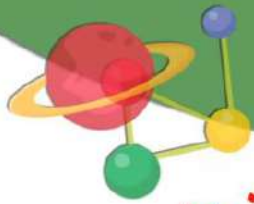
لا تتغير سرعته

د

يبطء.

ج

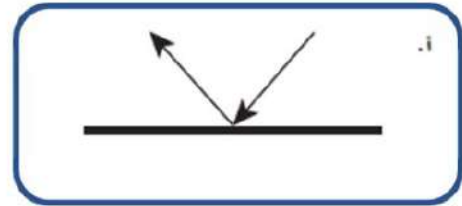
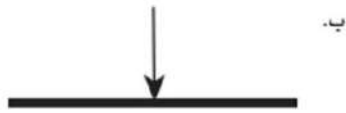


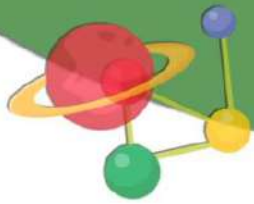


## المراجعة النهائية لامتحان نصف العام



تمثل الأسهم في كل إجابة أشعة الضوء ، أي شكل يوضح كيفية انعكاس الضوء في المرآة؟





## المراجعة النهائية لامتحان نصف العام



رقم العبارات بترتيب يوضح كيفية الرؤية عند الإنسان :

ينعكس الضوء على العين .

2

يسقط الضوء على الجسم .

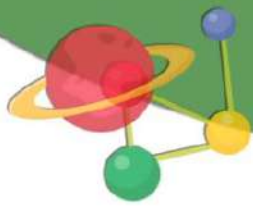
1

يفسر المخ ما نراه .

4

تنقل الأعصاب الموجودة في عيون الإنسان رسائل إلى المخ .

3



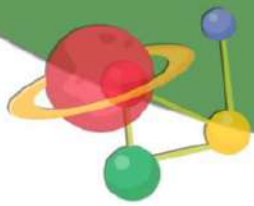
## المراجعة النهائية لامتحان نصف العام



### لاحظ الصورة و حدد أي من الجمل الآتية صحيح ؟

1. القوى متزنة ويتحرك الحبل ناحية اليمين.
2. القوى متزنة ولن يتحرك الحبل.
3. القوى غير متزنة ويتحرك الحبل ناحية اليمين.
4. القوى غير متزنة ويتحرك الحبل ناحية اليسار.





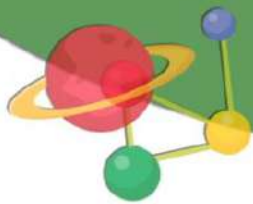
## المراجعة النهائية لامتحان نصف العام



تقطع نورهان بدراجتها مسافة  
80 كيلومترًا في 4 ساعات. فكم  
سرعة دراجتها؟

**السرعة = المسافة ÷ الزمن**

$$20 \text{ كم/س} = 4 \div 80 =$$



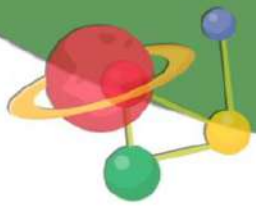
## المراجعة النهائية لامتحان نصف العام



املاً الفراغات بالمصطلح الصحيح من بنك المصطلحات:

**الأكسجين - ثاني أكسيد الكربون - الشم - السمع - العصبي - الهضمي**

- تتم عملية تفتيت الطعام إلى أجزاء صغيرة للاستفادة منها في الجهاز **الهضمي**.....
- عند تعرض يدك لحرارة الفرن فإن الجهاز **العصبي**... يجعلك تسحب يدك سريعاً.
- يمكن للطيور التواصل بالأصوات باستخدام حاسة **السمع**.....
- أثناء عملية التنفس تستنشق رنتاك غاز **الأكسجين**..... وتخرج غاز **ثاني أكسيد الكربون**.....

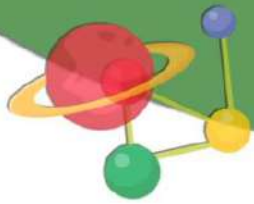


## المراجعة النهائية لامتحان نصف العام



**حدد ما إذا كانت العبارة التالية صواب أم خطأ :**  
➤ **تكيف النباتات تكيفاً تركيبياً و سلوكياً.**



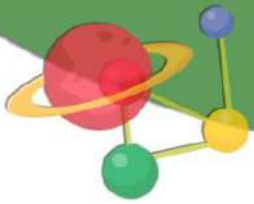


## المراجعة النهائية لامتحان نصف العام



**حدد ما إذا كانت العبارة التالية صواب أم خطأ :**  
➤ أقدام البطريق لا تتجمد لأنها مغطاة بالريش .





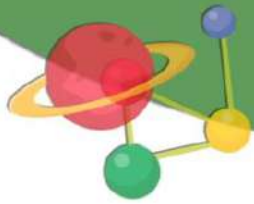
## المراجعة النهائية لامتحان نصف العام



**حدد ما إذا كانت العبارة التالية صواب أم خطأ :**

➤ عندما يمشي شخص حافي القدمين على صخرة حادة فإن المخ هو آخر عضو يستجيب لهذه المعلومة.



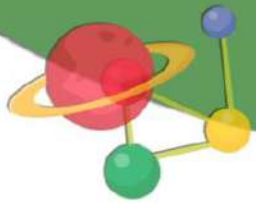


## المراجعة النهائية لامتحان نصف العام



حدد ما إذا كانت العبارة التالية صواب أم خطأ :  
➤ نستشعر الحرارة عن طريق حاسة اللمس .



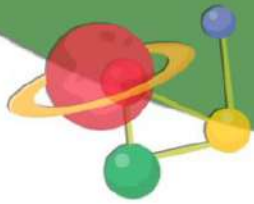


## المراجعة النهائية لامتحان نصف العام



**حدد ما إذا كانت العبارة التالية صواب أم خطأ :**  
➤ يعمل كل عضو حسي من الجهاز العصبي بمفرده وبشكل مستقل عن المخ.





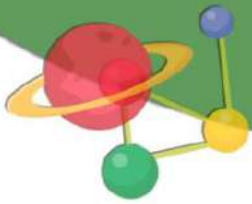
## المراجعة النهائية لامتحان نصف العام



**حدد ما إذا كانت العبارة التالية صواب أم خطأ :**

➤ تستقبل الأعصاب المعلومات من الحواس وترسلها إلى المخ حتى ولو كان الشخص نائماً.



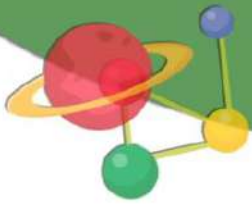


## المراجعة النهائية لامتحان نصف العام



**حدد ما إذا كانت العبارة التالية صواب أم خطأ :**  
➤ للإنسان دور سلبي على البيئة و لا يستطيع المساعدة على استعادة النظام البيئي .





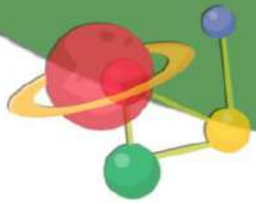
## المراجعة النهائية لامتحان نصف العام



**حدد ما إذا كانت العبارة التالية صواب أم خطأ :**

➤ إن التعرض لمستويات عالية من تلوث الهواء لمدة طويلة يدمر الرئتين ويتسبب في الإصابة بأمراض الصدر.



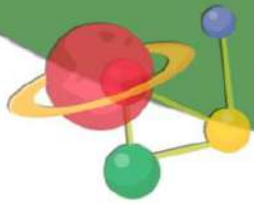


## المراجعة النهائية لامتحان نصف العام



حدد ما إذا كانت العبارة التالية صواب أم خطأ :  
➤ القمر يعكس الضوء ؛ لذلك يعتبر مصدر للضوء .



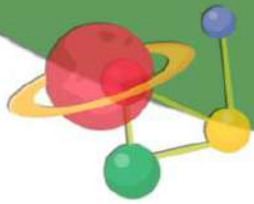


## المراجعة النهائية لامتحان نصف العام



**حدد ما إذا كانت العبارة التالية صواب أم خطأ :**  
➤ الرؤية بأعيننا وسيلة تساعدنا على جمع المعلومات من البيئة المحيطة .



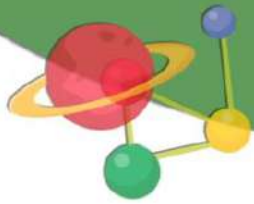


## المراجعة النهائية لامتحان نصف العام



**حدد ما إذا كانت العبارة التالية صواب أم خطأ :**  
➤ **يستخدم الانسان الأصوات فقط للتواصل فيما بينهم .**



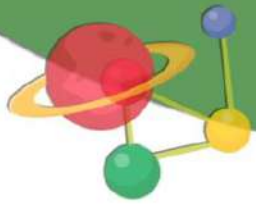


## المراجعة النهائية لامتحان نصف العام



**حدد ما إذا كانت العبارة التالية صواب أم خطأ :**  
➤ يستطيع الحصان الرؤية في الليل بسبب البساط الشفاف .



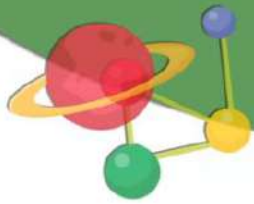


## المراجعة النهائية لامتحان نصف العام



**حدد ما إذا كانت العبارة التالية صواب أم خطأ :**  
➤ تحدث الرؤية عندما يخرج الضوء من العين و يسقط على الجسم.



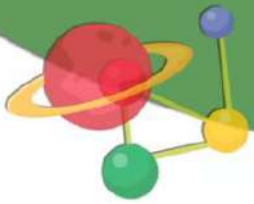


## المراجعة النهائية لامتحان نصف العام



**حدد ما إذا كانت العبارة التالية صواب أم خطأ :**  
➤ شعلة النار في الصحراء من مصادر الضوء .



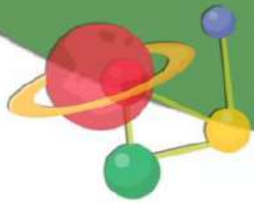


## المراجعة النهائية لامتحان نصف العام



**حدد ما إذا كانت العبارة التالية صواب أم خطأ :**  
➤ يتأثر الكتاب الموضوع على الطاولة بقوى غير متزنة تجعله ساكناً.



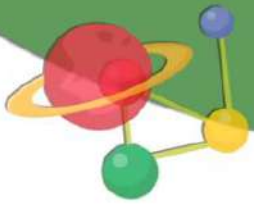


## المراجعة النهائية لامتحان نصف العام



**حدد ما إذا كانت العبارة التالية صواب أم خطأ :**  
➤ تتيح لنا أنظمة التواصل التكنولوجية التواصل عبر مسافات بعيدة بطرق متعددة.



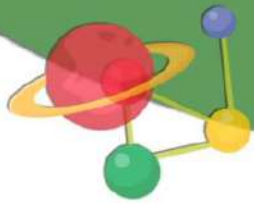


## المراجعة النهائية لامتحان نصف العام



**حدد ما إذا كانت العبارة التالية صواب أم خطأ :**  
➤ تستخدم قوة السحب عند تشغيل المفتاح الكهربائي.



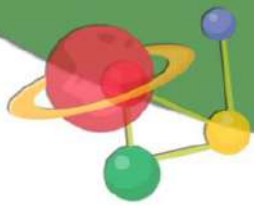


## المراجعة النهائية لامتحان نصف العام



**حدد ما إذا كانت العبارة التالية صواب أم خطأ :**  
➤ القوة المستخدمة لشد الحبل تسمى قوة الدفع.



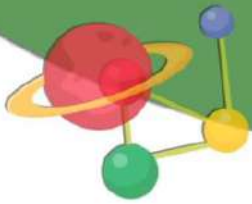


## المراجعة النهائية لامتحان نصف العام



**حدد ما إذا كانت العبارة التالية صواب أم خطأ :**  
➤ تساعد الكتابة في فهم الماضي و نقل الأفكار للأجيال القادمة .



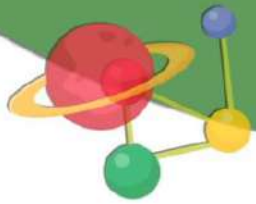


## المراجعة النهائية لامتحان نصف العام



**حدد ما إذا كانت العبارة التالية صواب أم خطأ :**  
➤ يقوم النمل الكشاف بإرسال رسائل صوتية لإرشاد النمل عن مكان وجود الطعام .



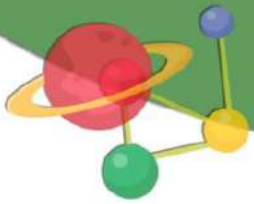


## المراجعة النهائية لامتحان نصف العام



**حدد ما إذا كانت العبارة التالية صواب أم خطأ :**  
➤ يعيش النمل في مستعمرات تتكون من آلاف الأفراد.



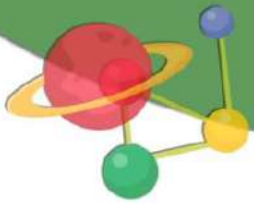


## المراجعة النهائية لامتحان نصف العام



**حدد ما إذا كانت العبارة التالية صواب أم خطأ :**  
➤ يحرك السحب الجسم بعيداً عنك، أما الدفع فيجذبه تجاهك .





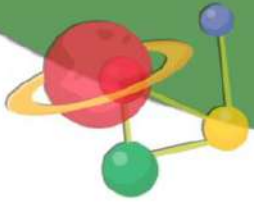
## المراجعة النهائية لامتحان نصف العام



حدد ما إذا كانت العبارة التالية صواب أم خطأ :

➤ الحركة هي تغير في موضع الجسم.



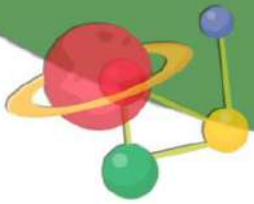


## المراجعة النهائية لامتحان نصف العام



**حدد ما إذا كانت العبارة التالية صواب أم خطأ :**  
➤ يمكنك تحويل أو استحداث الطاقة.



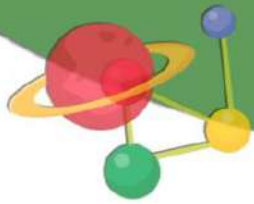


## المراجعة النهائية لامتحان نصف العام



**حدد ما إذا كانت العبارة التالية صواب أم خطأ :**  
➤ عند شد حبل مطاطي يخترن طاقة وضع داخله.



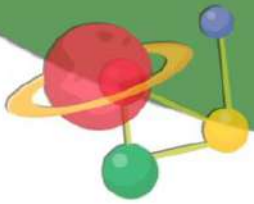


## المراجعة النهائية لامتحان نصف العام



**حدد ما إذا كانت العبارة التالية صواب أم خطأ :**  
➤ كلما تحرك الجسم اكتسب طاقة حركة أكبر.



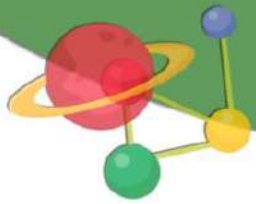


## المراجعة النهائية لامتحان نصف العام



حدد ما إذا كانت العبارة التالية صواب أم خطأ :  
➤ يؤثر الاتجاه على سرعة الجسم.



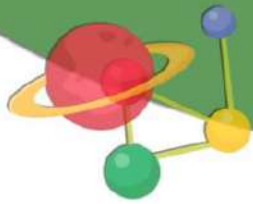


## المراجعة النهائية لامتحان نصف العام



**حدد ما إذا كانت العبارة التالية صواب أم خطأ :**  
➤ تقاس السرعة بالوحدات (م/ث) ، (كم/س).



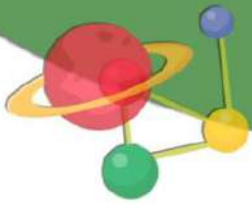


## المراجعة النهائية لامتحان نصف العام



**حدد ما إذا كانت العبارة التالية صواب أم خطأ :**  
➤ إذا قطع عداء 10 كم/س وقطع العداء الثاني 10 كم في نصف ساعة فإن العداء الأول هو الأسرع.





## المراجعة النهائية لامتحان نصف العام



**حدد ما إذا كانت العبارة التالية صواب أم خطأ :**  
➤ خفة وزن الحيوان تساعد على زيادة سرعته.

