

تأسيس لتطائر

انواع خلايا

المساوية

جسمية

جسمية كروية

الحصبة - ابيض

اشعاج اجامينات

جلد - شعر - المنية

٢٢

٢

٢٢

٤٦

٢٣

٤٦

ميوزي

نسيج (الإخصاب)

ميوزي

(٢٢)

٢٥ + ٢



٢٢

إمبوزي
٢٣

ماتورة الانتاج

العدد الصعي $n = ١٩$!

المجموعة الصغية n ← ١٢١ | ٢٣ | $n = ٢٣$ | $n = ١٦$
 يشابه الحيوان الخنزير للانسان و ذر على عدد

في المجموعة الصغية وبخلافه في العدد الصعي

٢٣ / ١٦ / الخوري

(٢)

ابحث في تويتر
@T00P3

المبنيون

الحديدية

المبنيون الثاني

المبنيون

المتناهي

المنوع الوراثي
(ظاهرة عبور)

DNA

٢٦
٩٢

٢٦

٢٦

موتيرة أولية ١٢٦

تضاعف $\times 2$

موتيرة أولية متضاعفة $\times 2$

مبنيون أول

$\times 2$

$\times 2$

موتيرة متناهي

مبنيون ثانيا

$\times 2$

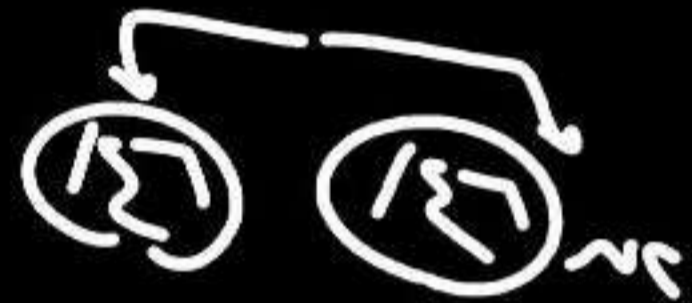
$\times 2$

موتيرة متناهي

١٢٦

تضاعف

$\times 2$



$1 \text{ DNA} = r$

$2 \text{ DNA} = X$

أحد الأرواح

ثاني

تضاعف

٢

وهي الخلية

عديدة الخلايا



الإنسان - الديدان



أوليان النواة

مفصليات النواة



المخيرة

البحث في تليجرام

@TOOP3



الجورني

أصبا - برامبيم
البلازموديوم

أوليان هوانية
له جرومية

تنفس
تعددية
الباقى
أخراج

عدد بد حياة الفرد
مهم للأفراد

يركك الفرد بكرة

نقار

يسا بعد فترة

مهم لبناء الأنواع

لا يؤثر على حياة الفرد

نقار = كثرة في العدد :: ليس كل نزاج = نقار

فترات التقار بين الأحياد

له عدد الأفراد الناتجة في السلس

↑ الحاطر
↑ النفاقد
↑ السلس

الجرية < لبابة

الكرة > الضيلية

البيئة المحيطة

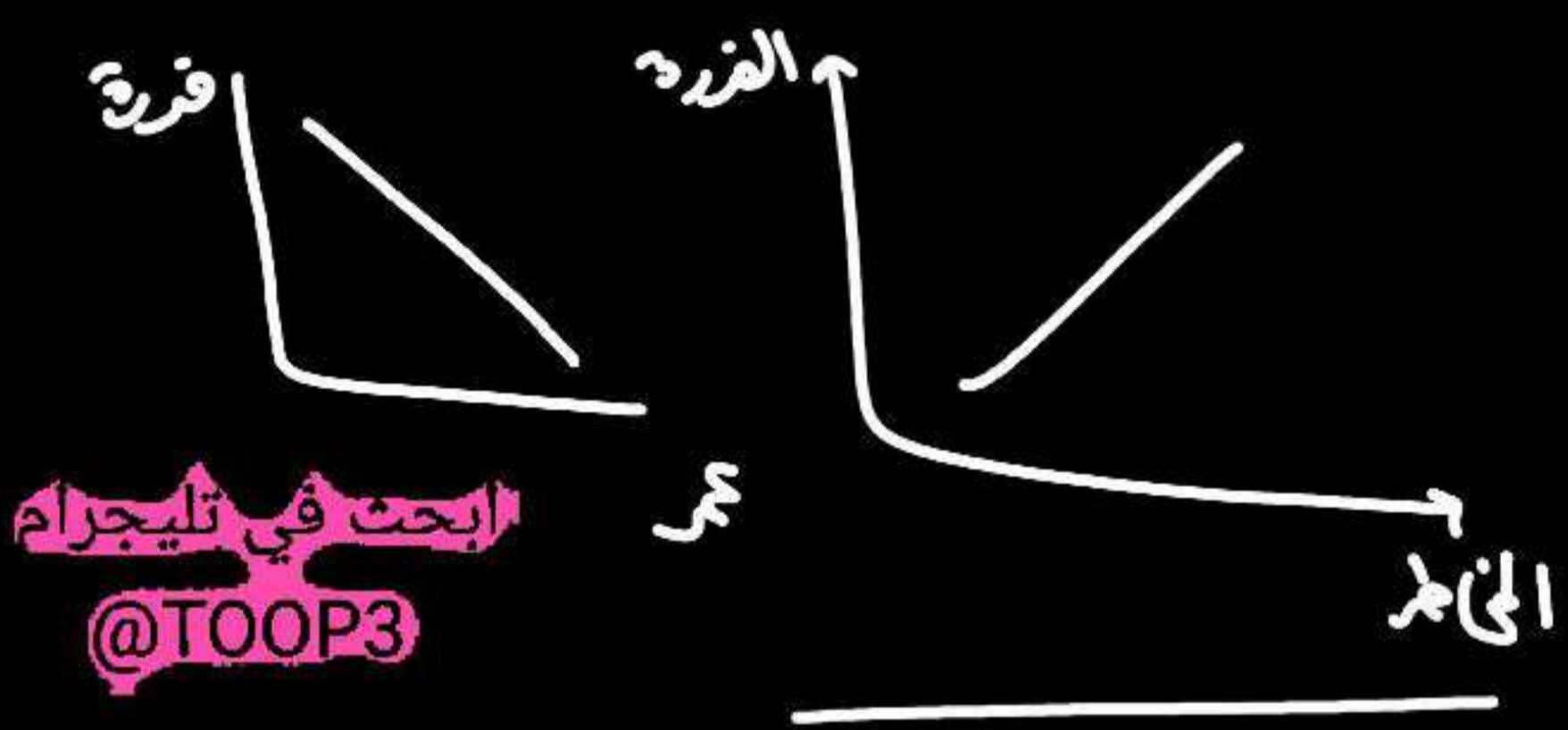
طبيعة الحياة

الحموي

← الرامية - هوية العمر - كبيرة الحجم - زلتهم بالإنشاء

الرقبي

لـ السابئة - قهيرة العمر - قهيرة اللحم - لا يراهم بالإنشاء ①



ابحث في تليجرام @TOOP3

الاجنبي

انواع خليين

جديدة

انواع

هنري بالانقراته بجاني

هنري بالانواع

ذكر غل العسل

اعطاء العنبر

تنوع

ليوزي

الاجنبي

مرد ابوي واحد

خلية - مرد

مرد جديد بنه لابن عمًا

نبات

ليتوزي

ن ب ط
من غل العسل
البحر انهم من العنبر

٣ عنزان
١- سرعة لانتاج اذخزة لنسل

٢- قلة التكلفة في الوقت والطاقة

٣- البيولوجية

كل الزمراء فادحة علم الإبحان

٣ عيوب

١- قلة العسل

راقبة

٢- عسل

٣- قلة بيودها

الحموي

٤- الزمراء فقط ← الإنبات

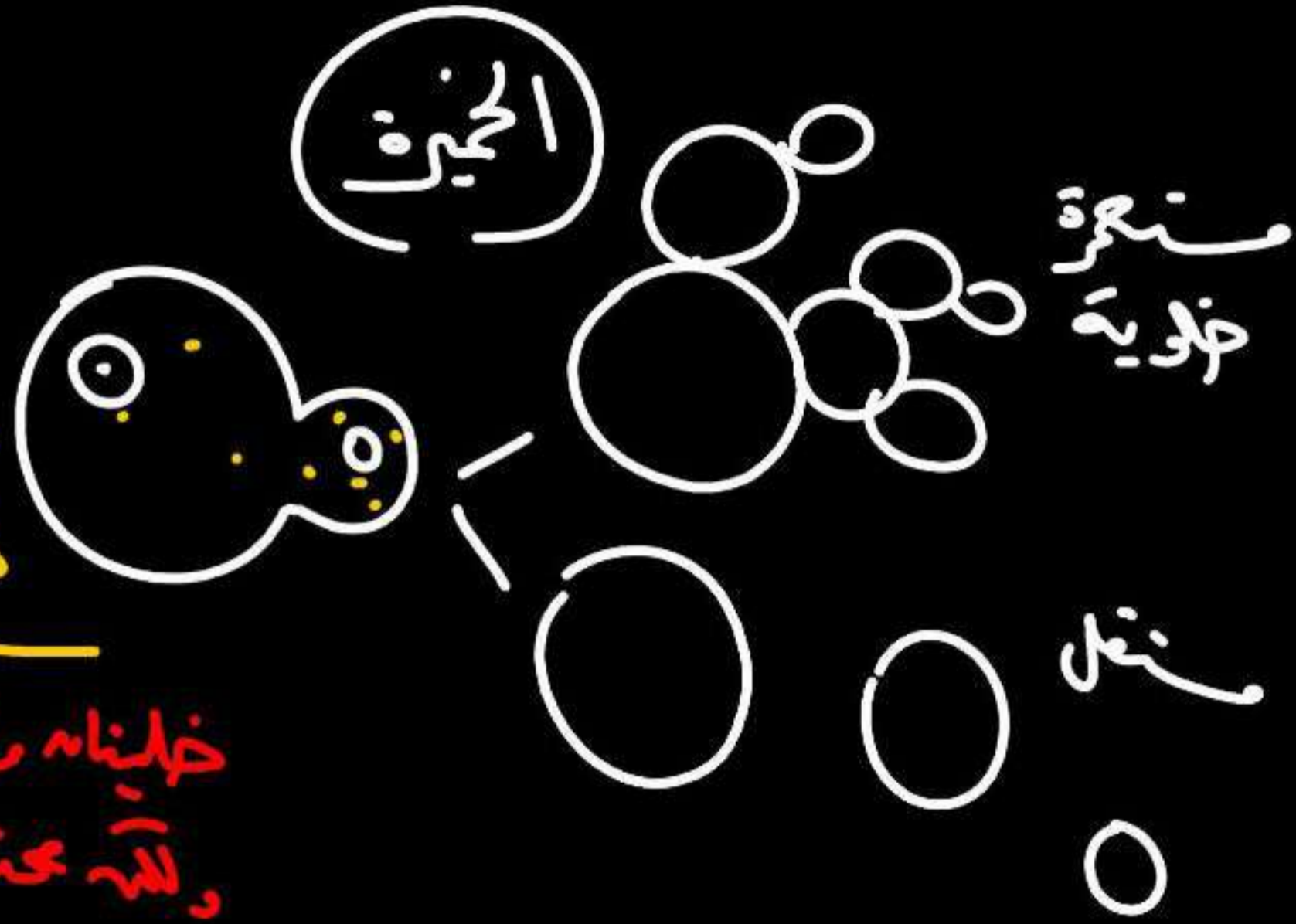
بين \rightarrow وحدة خلوية \leftarrow البرعم \rightarrow الحنجرة

كل نوع في حوز حياة مستقلة

بالبرعم \rightarrow كاهسي \rightarrow بالبرعم \rightarrow كاهسي بالامتاج \rightarrow

له عديدة الخلايا \leftarrow الإسبرما الأوسع

لا يعتبر زعاما لأصهار



تضاف نوى بنويلا \rightarrow

خليناه منطابقناه في المادة الوراثية والله مختلفناه في الحجم العود الذبدي لا يخفى

ابحث في تليجرام @T00P3

الإسبرما



١٣ الجرد

تعريف التعريف (لا يعتبر قطاع)
④ التنازع الجروح القفاريان اعليا

تعريف التعريف (لا يعتبر قطاع)
* اليبس - الاتساع
* البلاستيك
* نجم البحر

⑤ استعاضة لجزء او بمترو
الفتحة - البرمانيان
الجمي صنفه كالمند

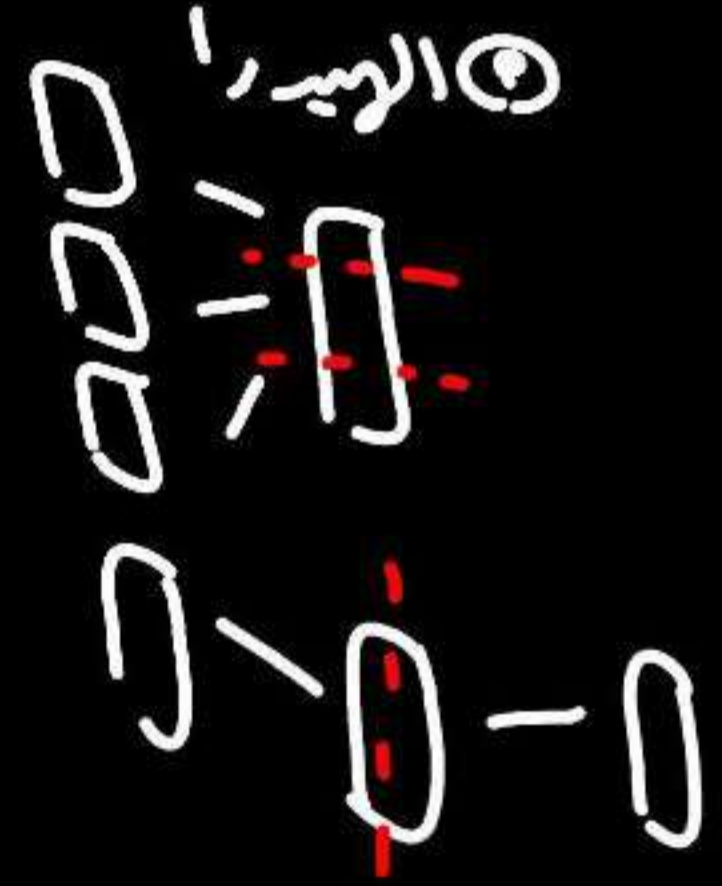
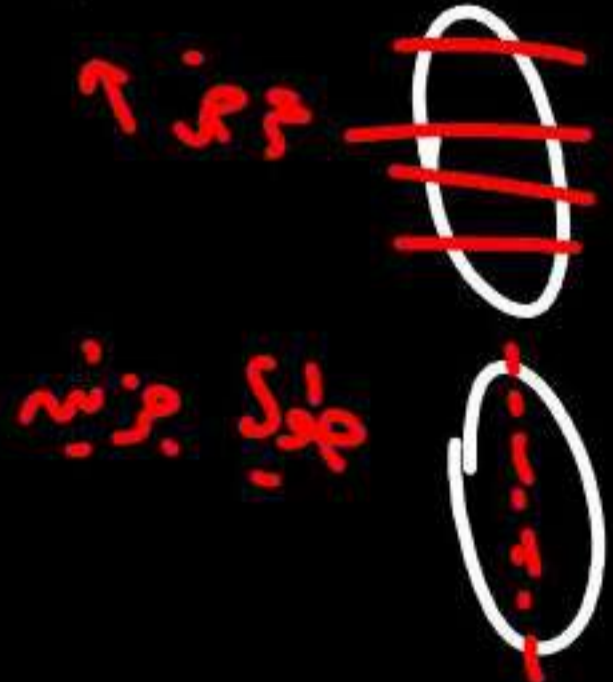
ابحث في تليجرام
@TOOP3

الجرد
الرقم

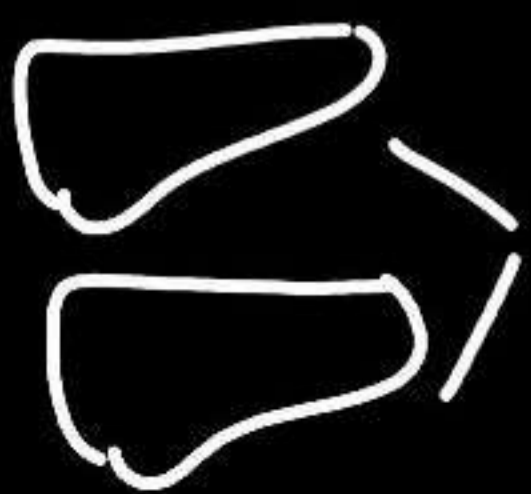
⑥ نجم البحر
جانب



⑦ البلاستيك
مطلحة
الماد لعين



استعاضة
الجزء او بمترو
الجزء
لا يعتبر قطاع



تعد الانه

صينوزي
برعة

٤) الجراثيم

الفطريات ← عضة الجنز

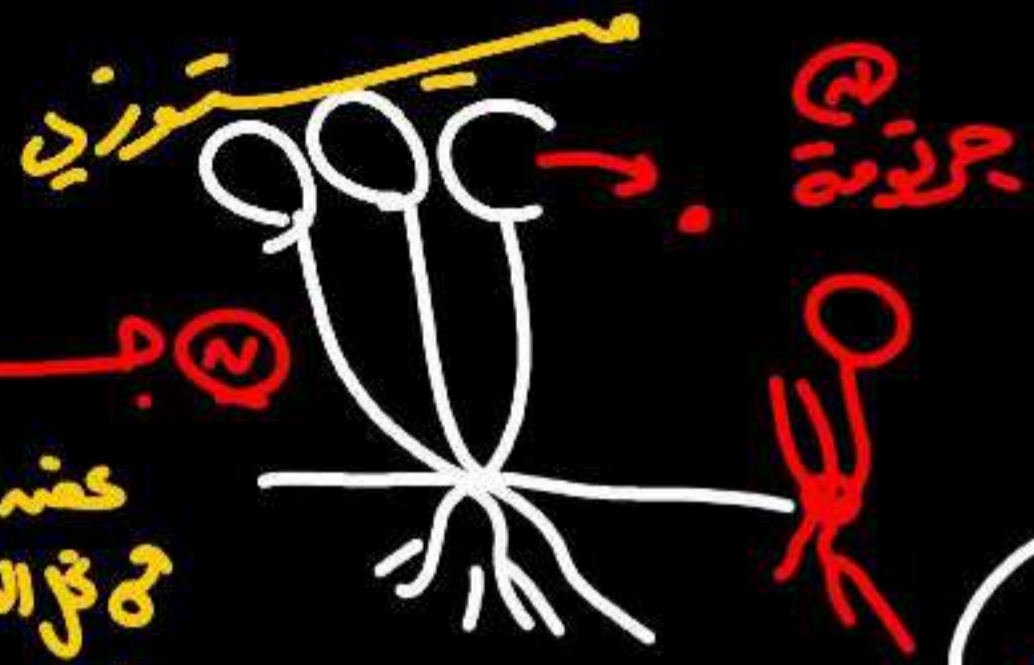
مذيب بروتينة
أصل الفوسفر N^C مبرزي N مبراني

تركيب الجروتعة



جوار حديد

نقل الفلزات العائسية
سينوبلازم ماداً
فئة الوزنة
انتشار



جروتعة

عضة الجنز
مخاض العسل

الاسبيرودورا

س ا م ا ل - بلازمودوم

الذرة الجتجو فسفير

مرايتم الذفير

نقطة

عضة الجنز لابنوع

العضة المحصد

لحجر المحصد

ابحث في تليجرام
@TOOP3

:: الجراثيم ← أصل سوء الالتهبي

الانضام السناني ← انضام

زعامبا انضام ← انتقال سوء انتقار

١٥) لتوالد البشري

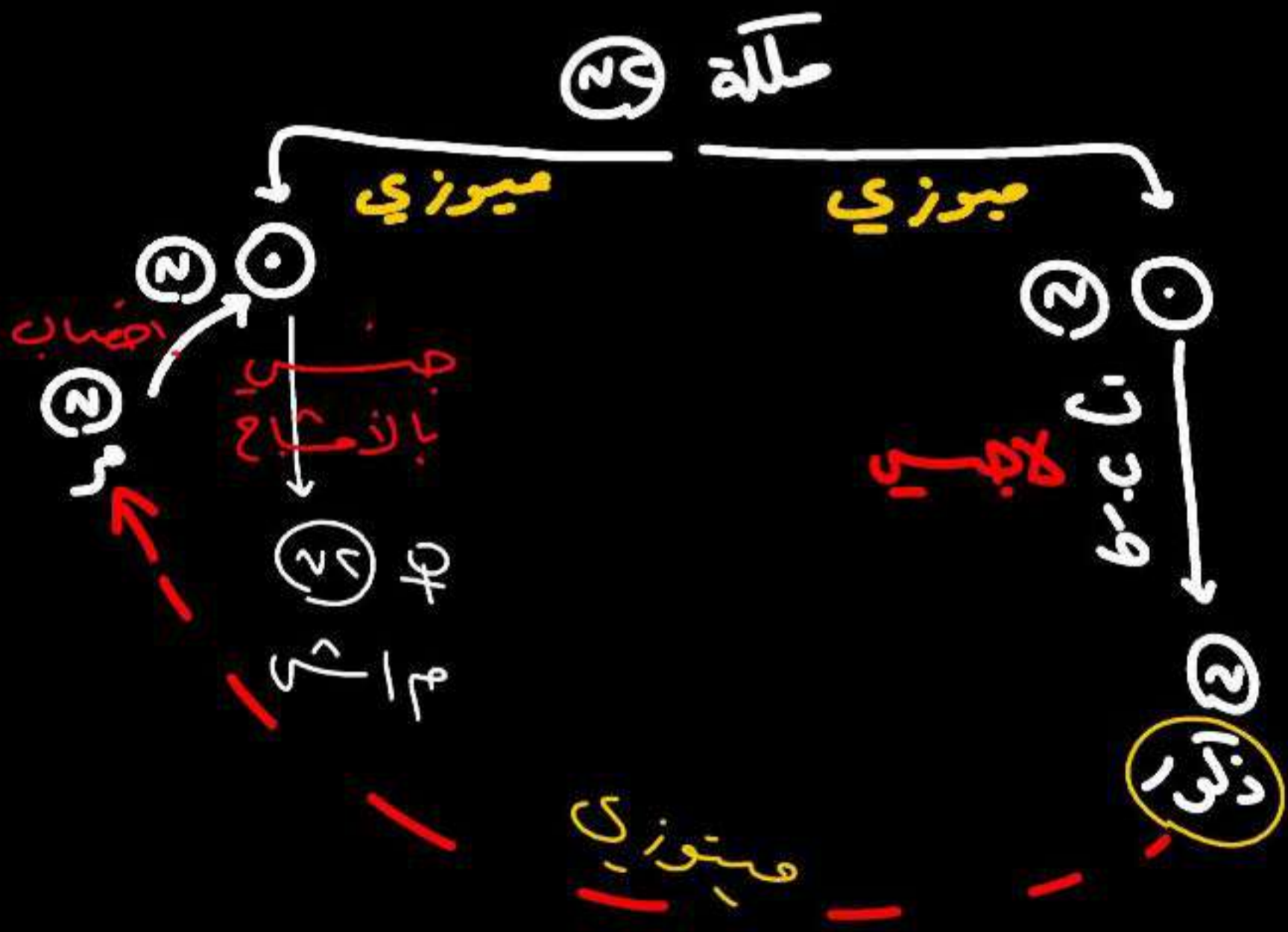
عمارة خاصة

له ستيج مؤنث *
 *
 *
 *

بعد؟ التنسيقات الديرية المختبرات

- | | | |
|---|----|-----------------|
| ♀ | ٣٢ | فادر مع الانجاب |
| ♀ | ٣٢ | عجبة |
| ♂ | ٢١ | |
- انثى (٣٢) / ذكر (٢١)

ابحث في تليجرام @T00P3



حزبة بله (20)

ميتوزي

ميتوزي

(20)

لا جنسي

تاعة

م انا فقط
نبيه لوم غامما
لاننزع وراي

لا جنسي
آ ب حسابي

أنتي

(20)

ميتوزي

المسندة
الارانب
نجم الحمر

ابحث في تليجرام
@TOOP3

ميتوزي
بالامتاج

(20)

ذآورا
اناث

تجمع ههنا لاب
والام
ننزع وراي

اصحاب
مره

بولضه

(1)

تحقير

(20)

اتضاعف

(20)

مردة جديدة نبيه لوم غامما

صرفة صرارة
استعاع
رج
اعلاج
وغز بالار

زراعة لانسجة

القصبي



ابحث في تليجرام
 @TOOP3

① ٢٢
 ٥١

زراعة لانسجة

القصبيات



①

٢٢

x استرنية - فليسة - أرعية الخب - أنابيب فضالية
 قصبية

x حبة قنار - بيضة - فلايا كنية - فلبينا - ماكرنا
 الاندوسبرم ④
 ⑤ ⑥ ⑦ ⑧

زراعة لانسجة ← مينوزي - لا هس = نبات في لصان

لا تملكه استقل لها في تيس النسل ١٢
 الحوري

ولله تسفم في التار عدد نباتان عمارة ومناومة لا عرضها

الجبر بالاقترانه

مين ؟

بعض اوليان

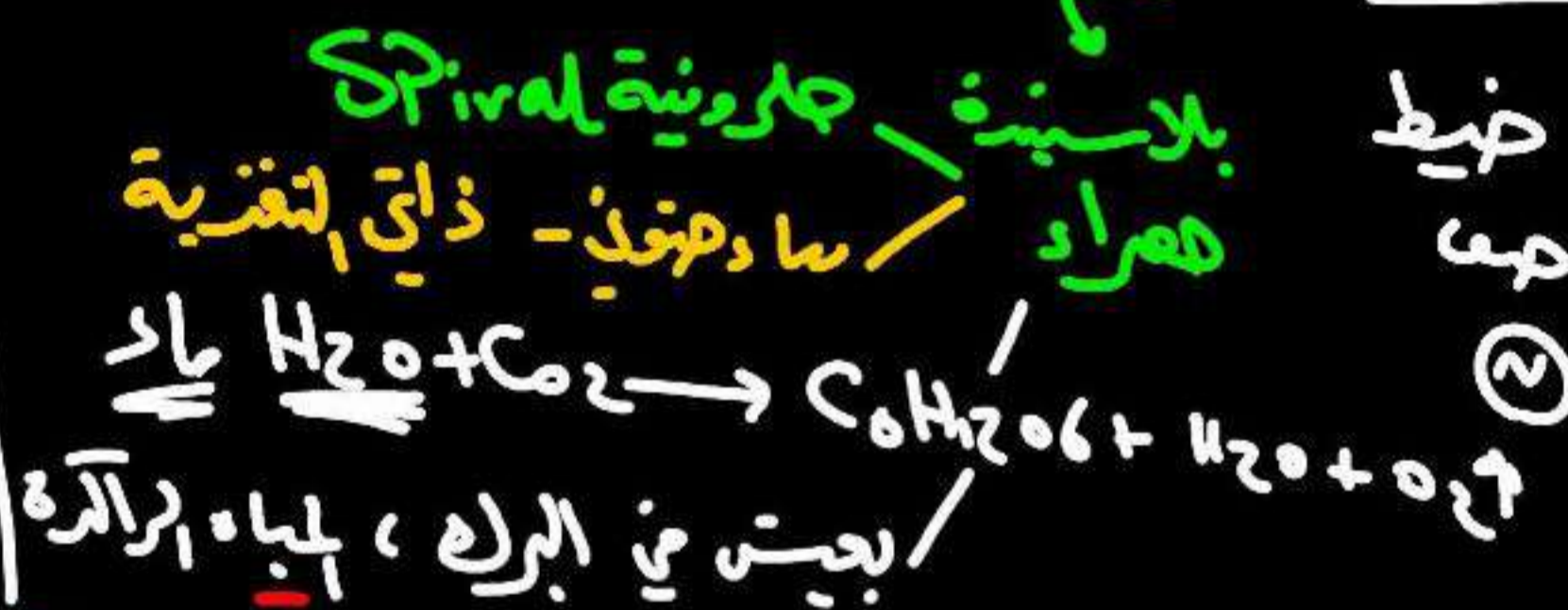
← اوليان لوزا بلير يا ← انظار
 ← " هوانية امبا - برامبيوم ← انظار
 ← " بروومية بلا مودوم ← نوا متب اصلا

بعض الفطريات ← المجرة ← برعم
 ← كمة - - - ← جرائم

ابحث في تليجرام
 @T00P3

بعض الطالبا ← البسفة ← انظار
 ← جرائم
 ← مقلب الا سيرويرا

مخروا مناسبة
 لاجنيا
 بالتقطع



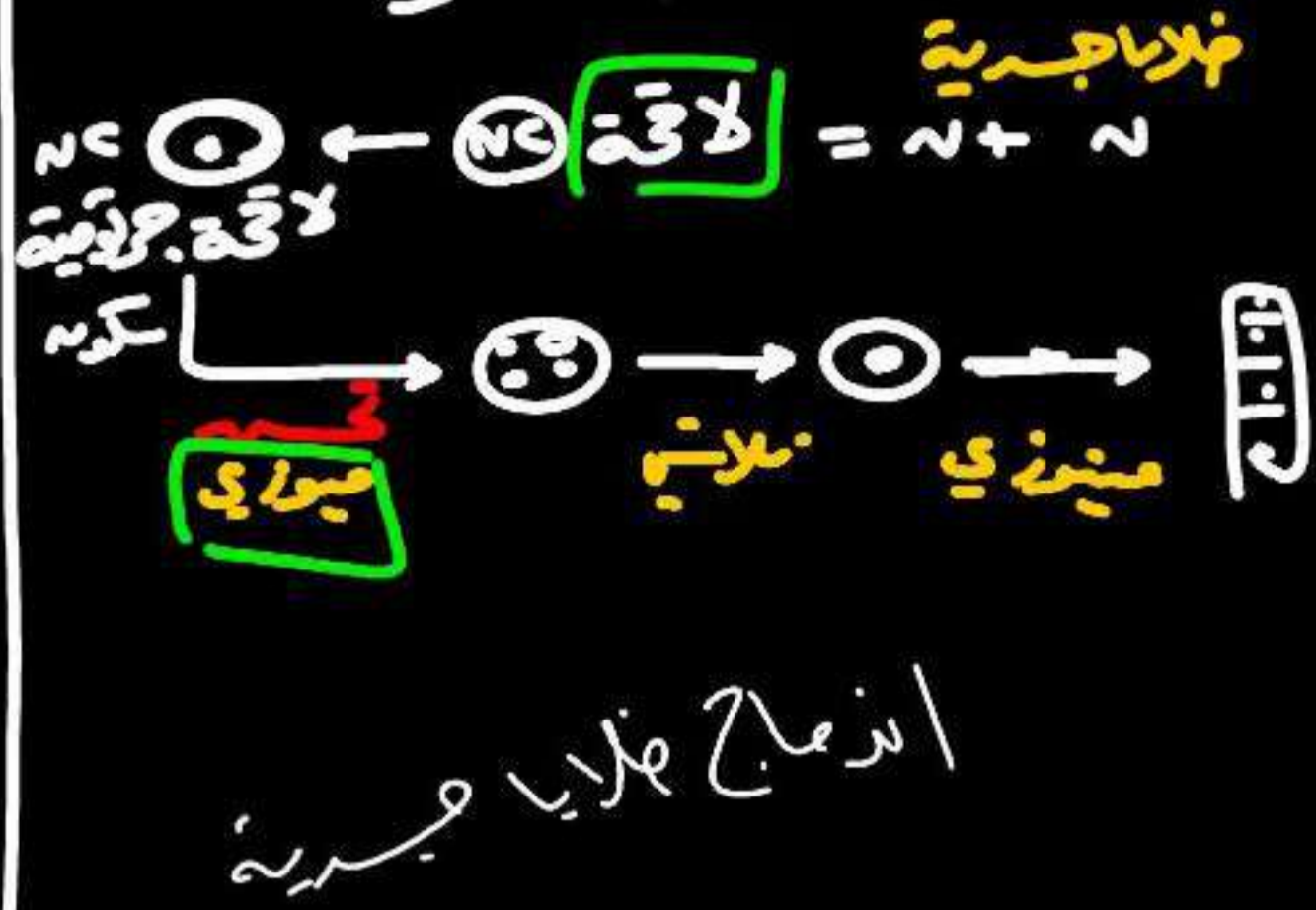
حروف من مناسبة
 جفان
 حرارة
 نقاوة
 جنيا بالاقترانه

جنس بالامتاج



الامتاج احيائي

جنس بالاقتران



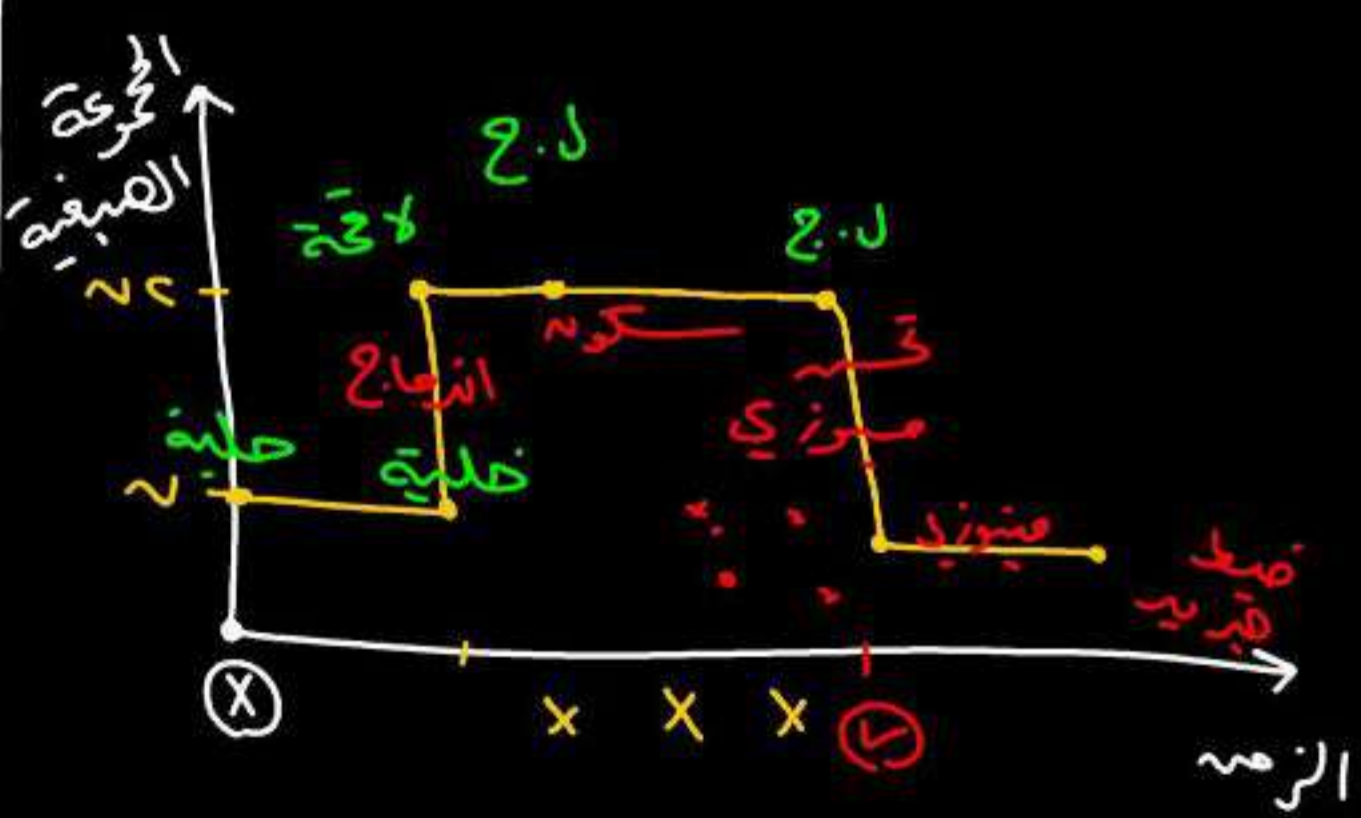
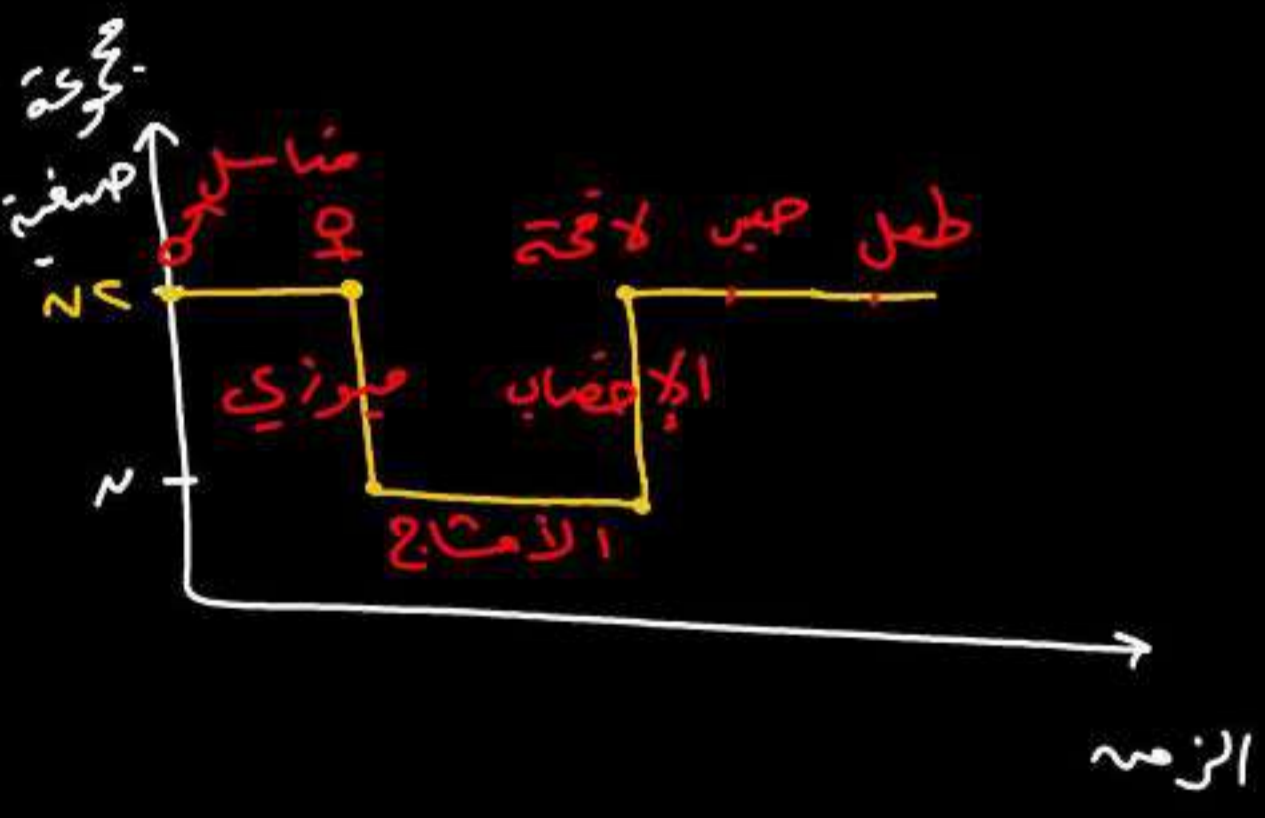
الامتاج فلأيا جردية

لمتوزي قبل الاقتة

لا خاها
 لا لانه
 انقسم ميتوزي

لمتوزي بعد الاقتة

الاقتة خاما بعد اكل
 الجردية ← لانه قبل الانقسام
 انقسم ميتوزي



١- الانظار

النسبي

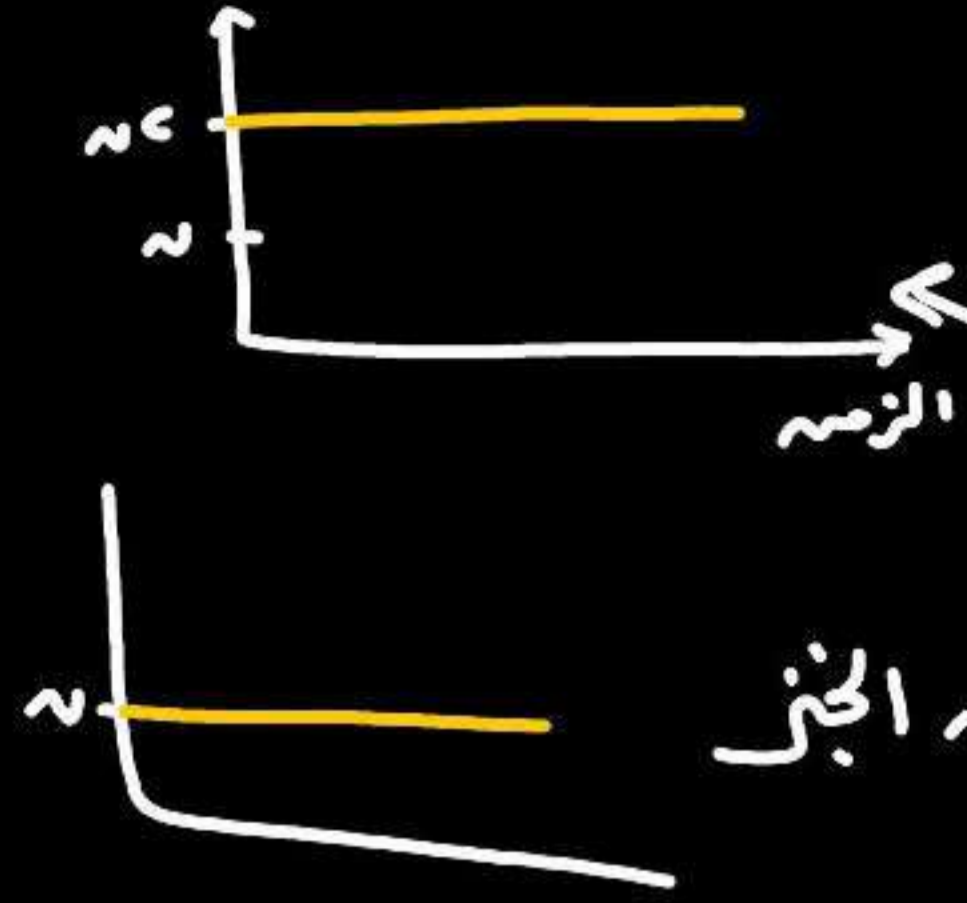
٢- البرعم

٣- البعد

٤- الجراثيم

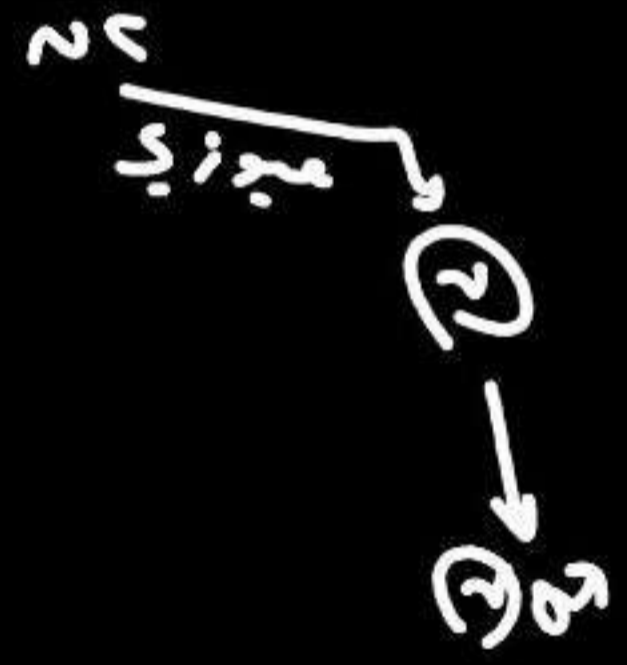
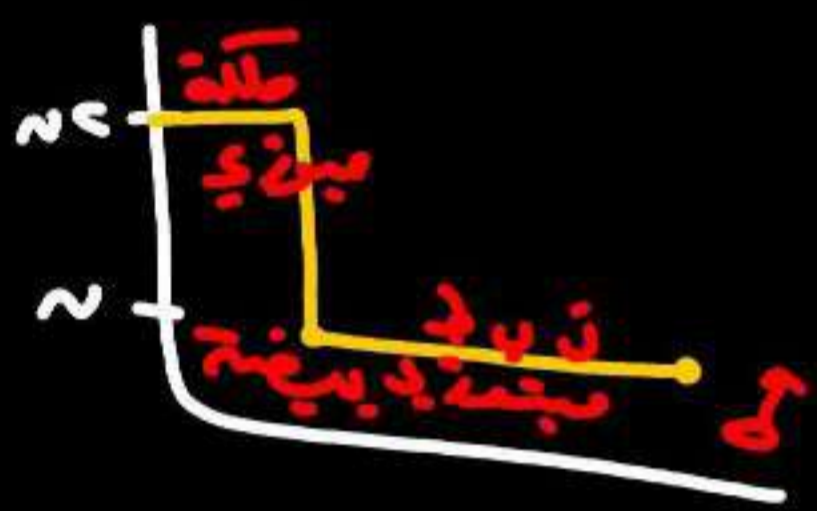
٥- تدب طبيعي

٦- جهة الارتفاع

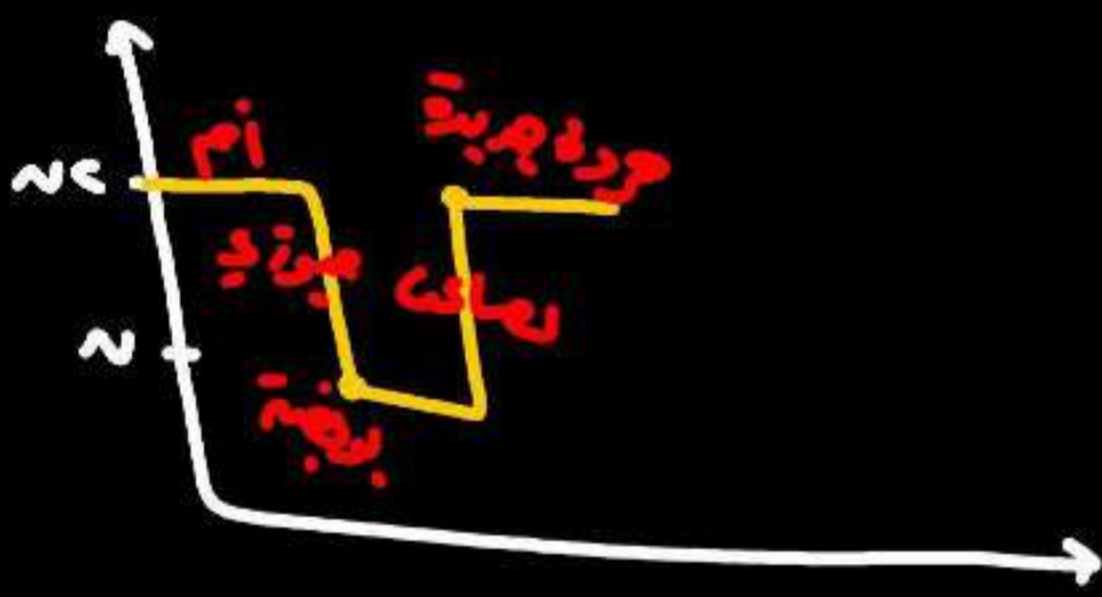


عنه الجني

٥- التوالد البري في ظل فصل



٧- التوالد البري الصافي



ابحث في تليجرام

@TOOP3

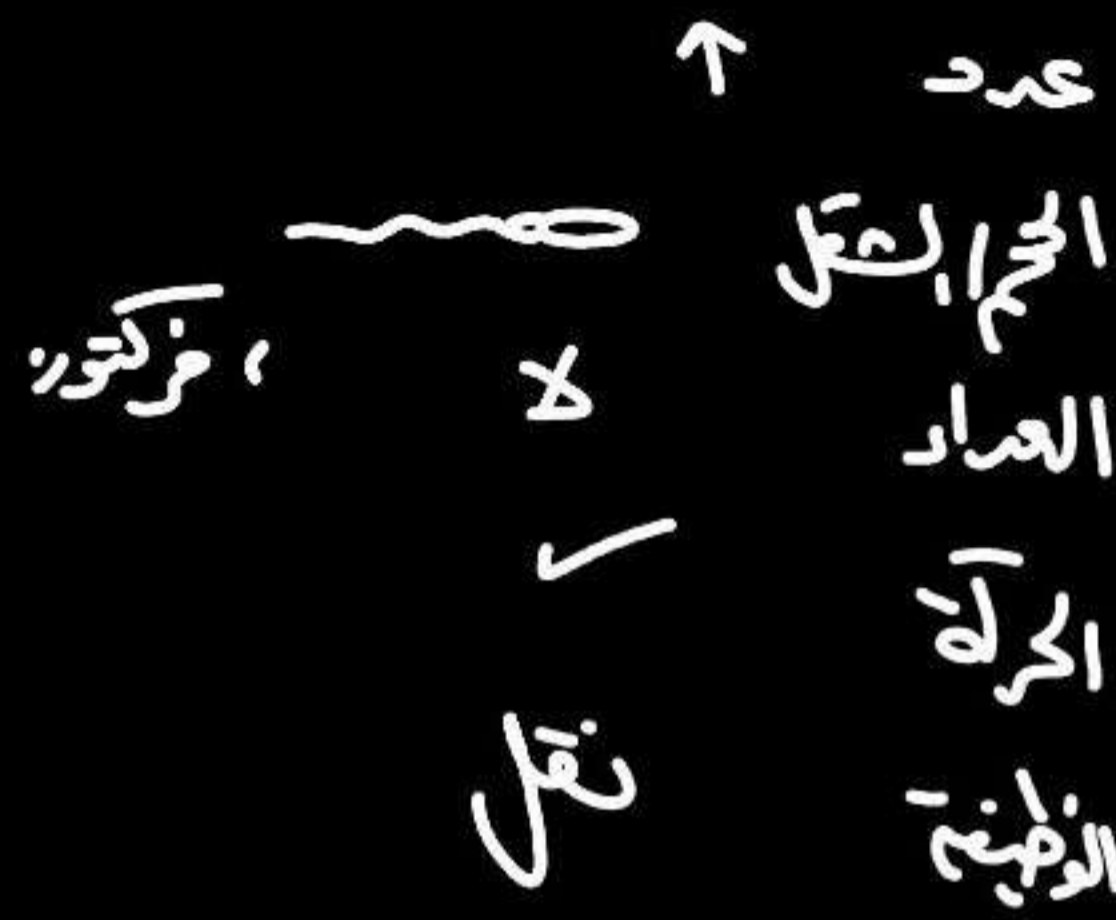
البحراني





لبيفض

الحصية



التلقيح والإحصان

الداخلي

الخارجي

الباب

التشريعات (محل - تدبير) يتكبر مع هذا

الزواج (نسيان) صحتها

الماد

الأحكام العقودية الفرعية
 الرأي
 التشريعات ملابنة الكون
 الدوليين

لاد
 الاحكام الفقهية
 بوري
 بلدي
 الفسحة
 البرماتان
 المسد

انفعال الانساب

تكريره الحنين

الإحضان

تلفع

ع

ع

ع

أحكام عليوية
برسائيات

د ا برم

التلفع لادون
صه يضا ما قلبه

د

ع

د

د

تدريبات

د

ع

ع

طوبى / زواحف

الطفال الإناث

تعاقب الإجهال

جسي (مرة) + لاجسي (مرة أو أكثر)

فرقتين دورة الحياة

X

جهدرا - اصنع - ج اد بزعم اد
الاجسي اجند

X

لجيم الامس
لاجسي اد ب صناعي
جسي بالاشع اد

X

حتره نيمه
جزال المسك
جسي بالاشع
لاجسي ق ب ب

الجوري

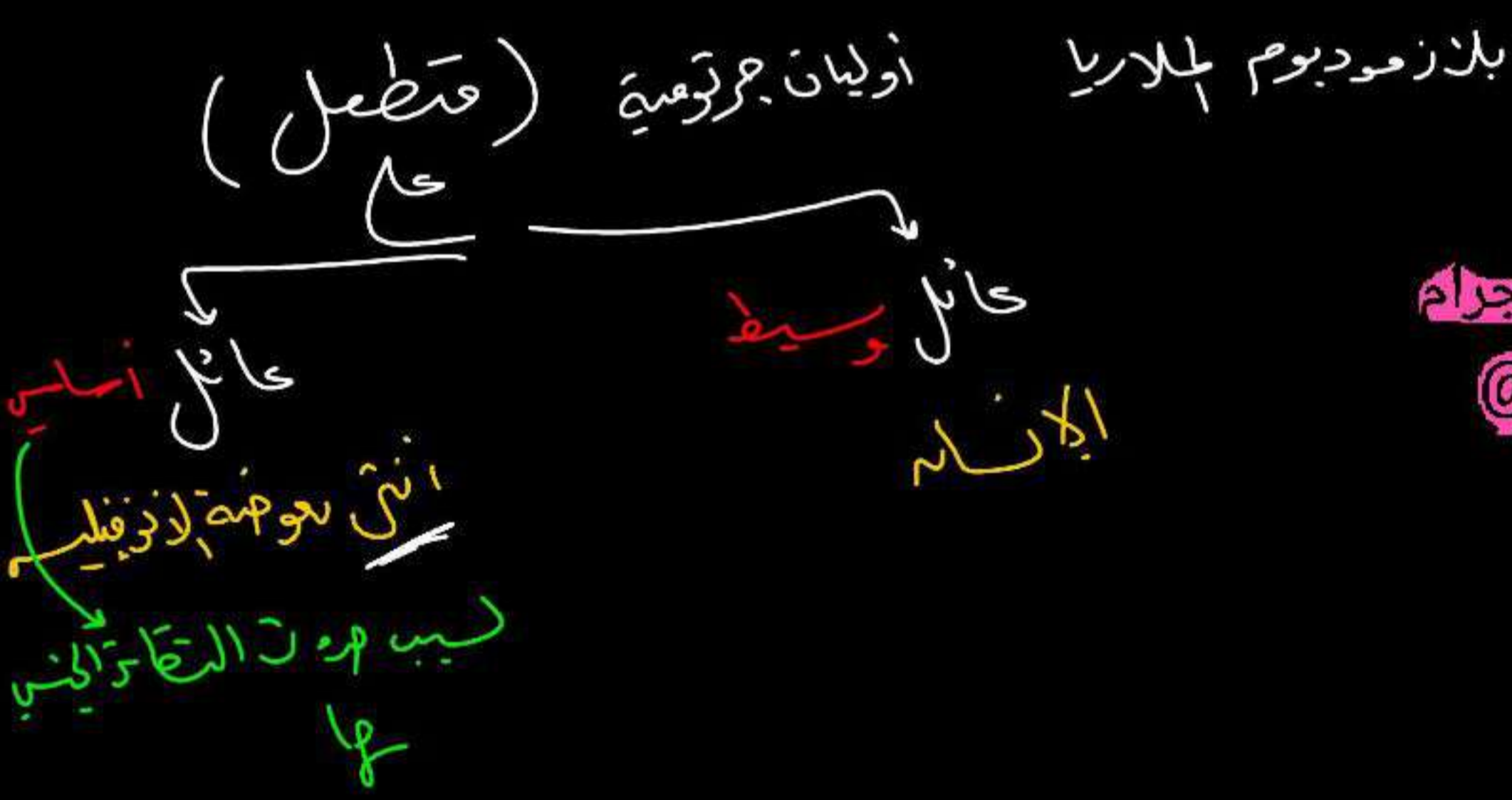
X

الاجسي و جيرا ← لاجسي بالاشع

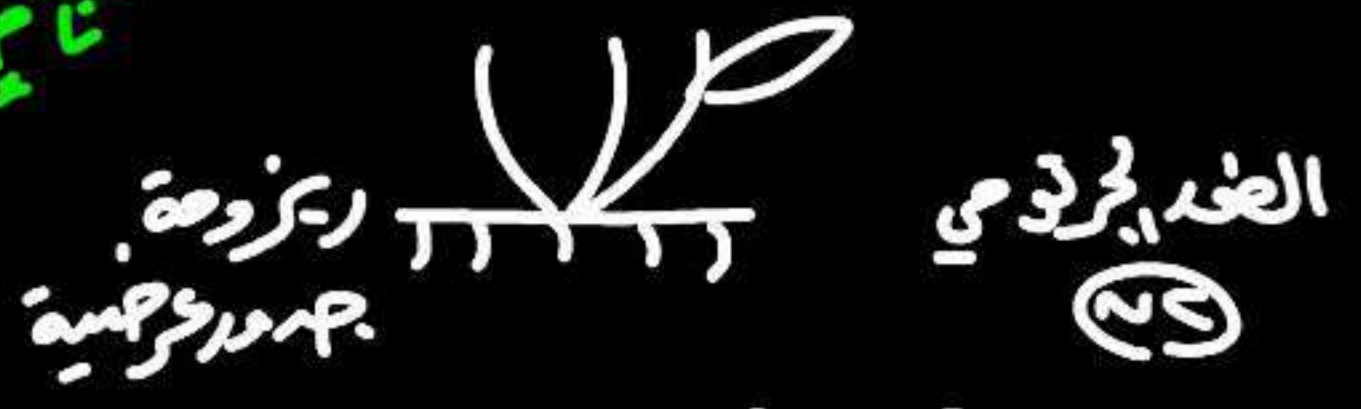
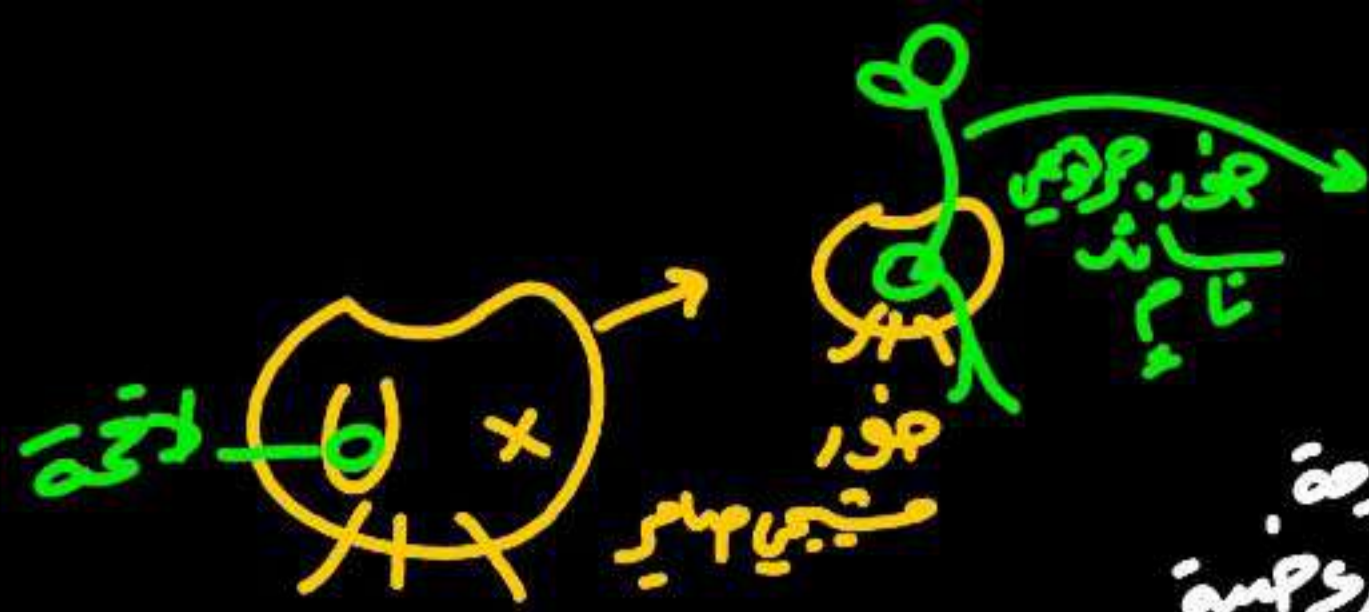
كهنسي بالافتراء

البطمان الرقمية — كهنسي بالافتراء
X كهنسي زراعية لا ترفع

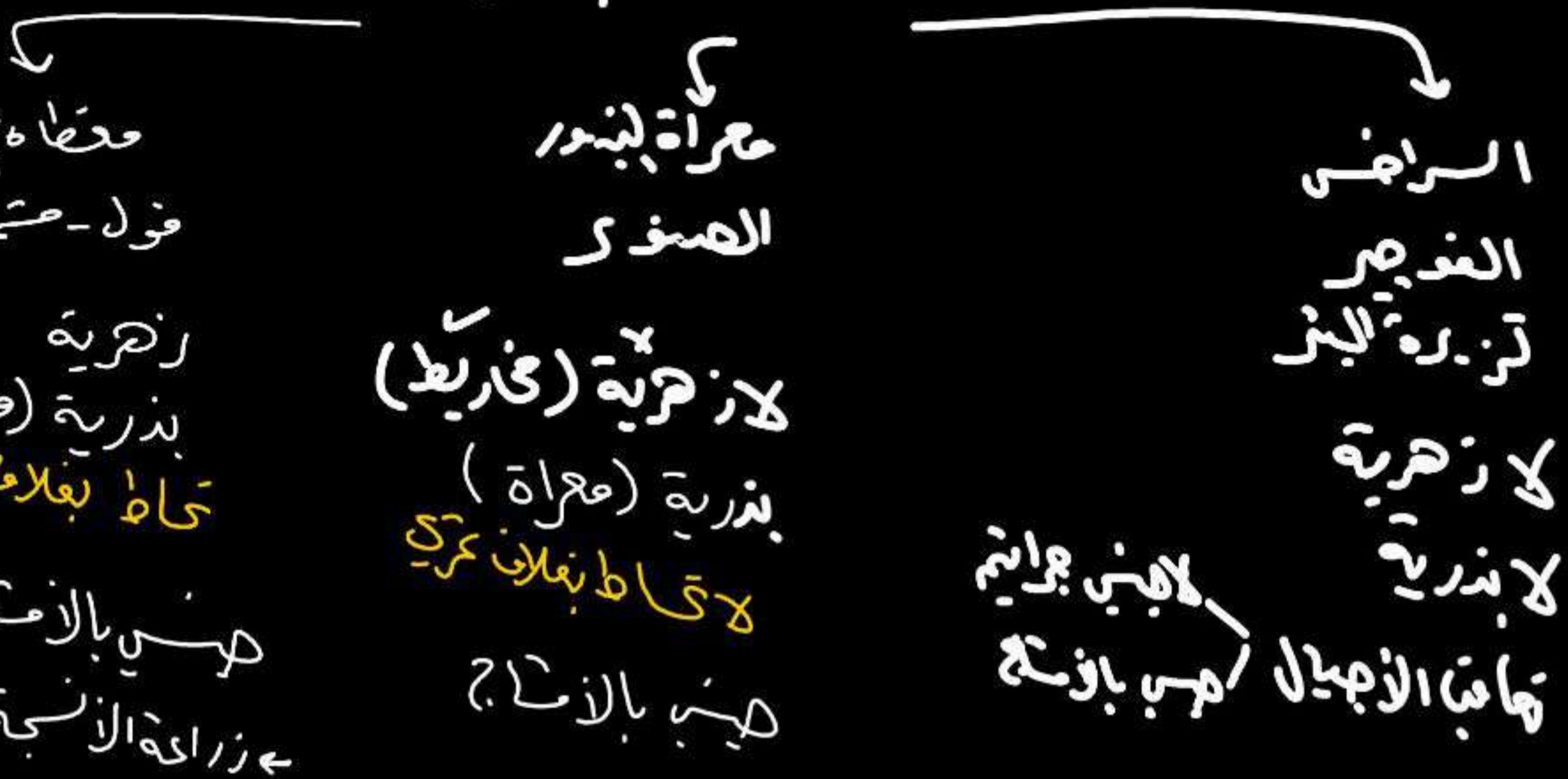
الضعاع
الزراعية — كهنسي ترفع كهنسي
X كهنسي بالافتراء



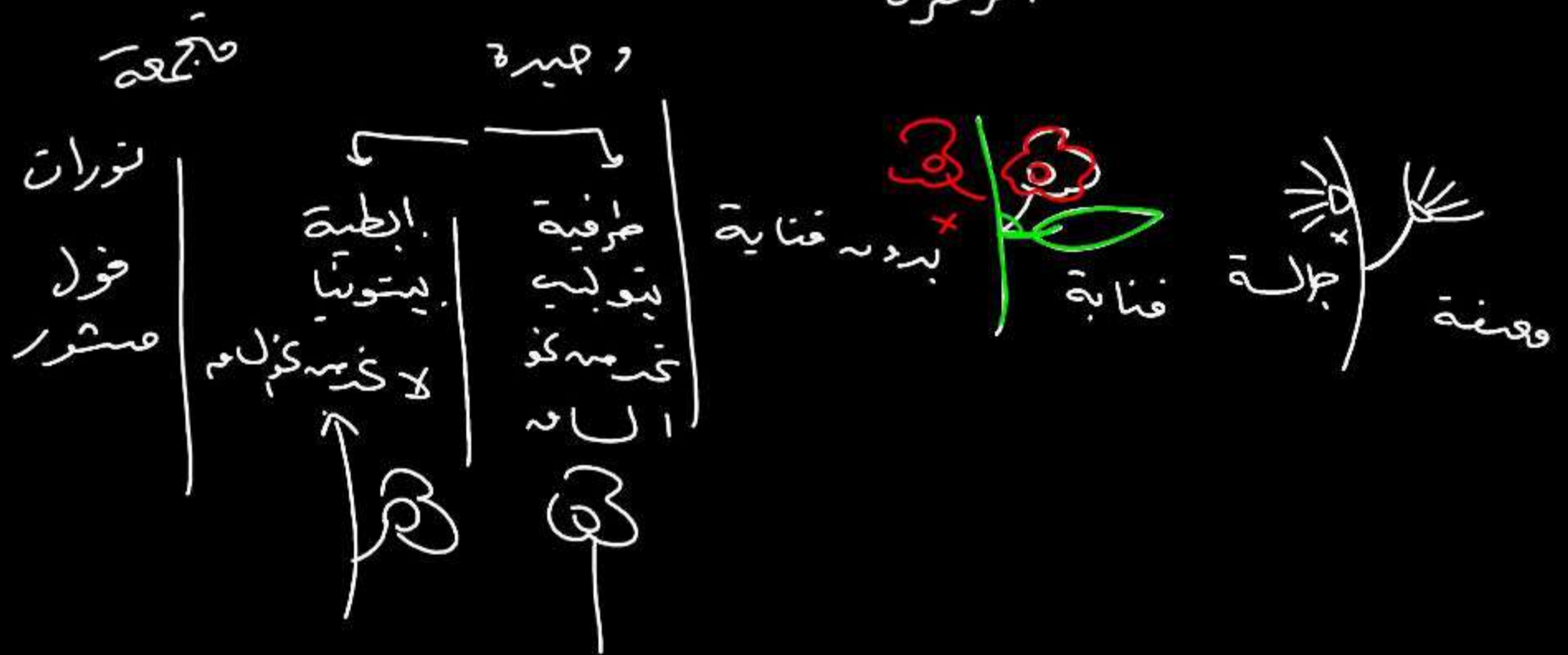
ابحث في تليجرام
@TOOP3

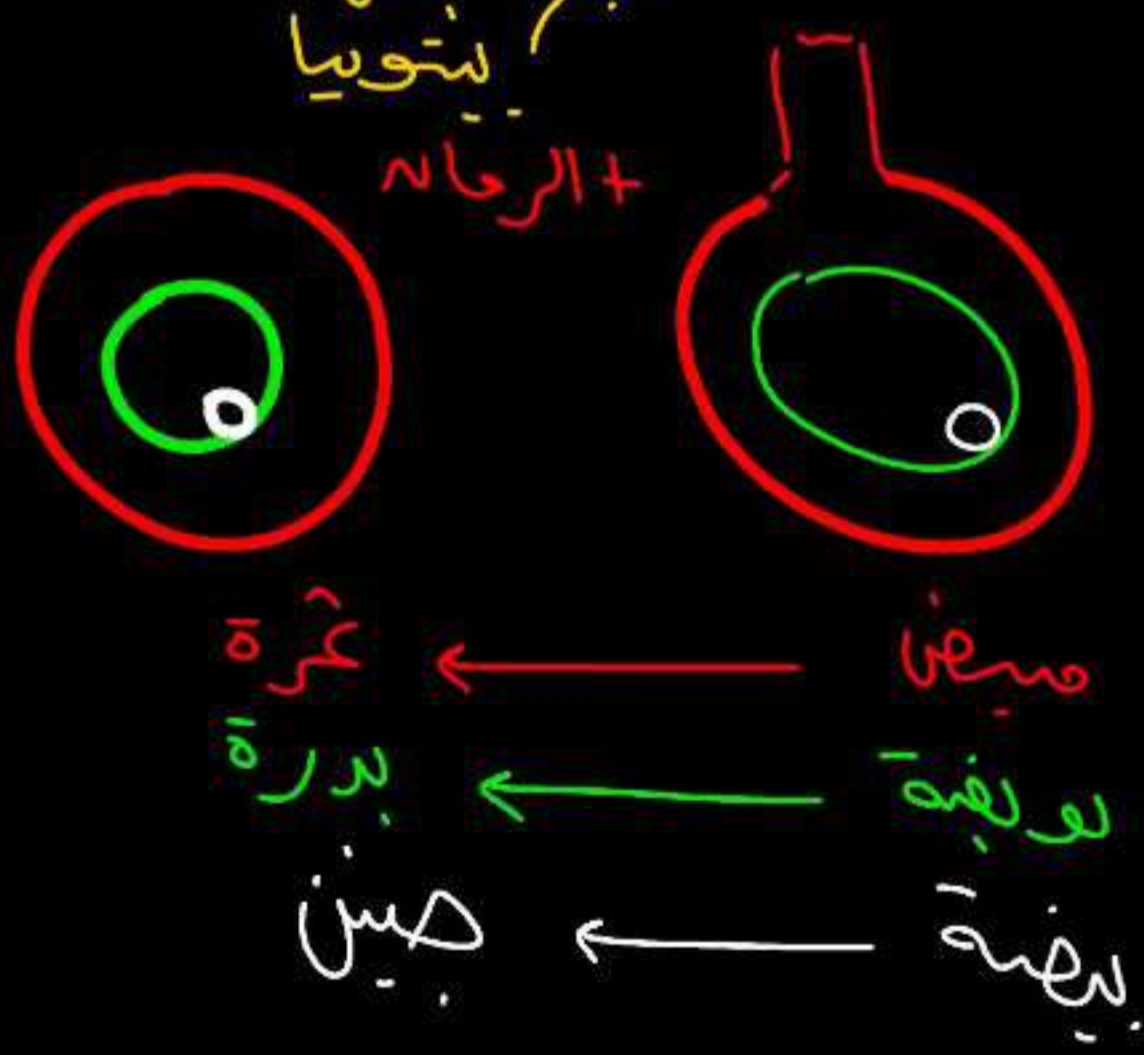
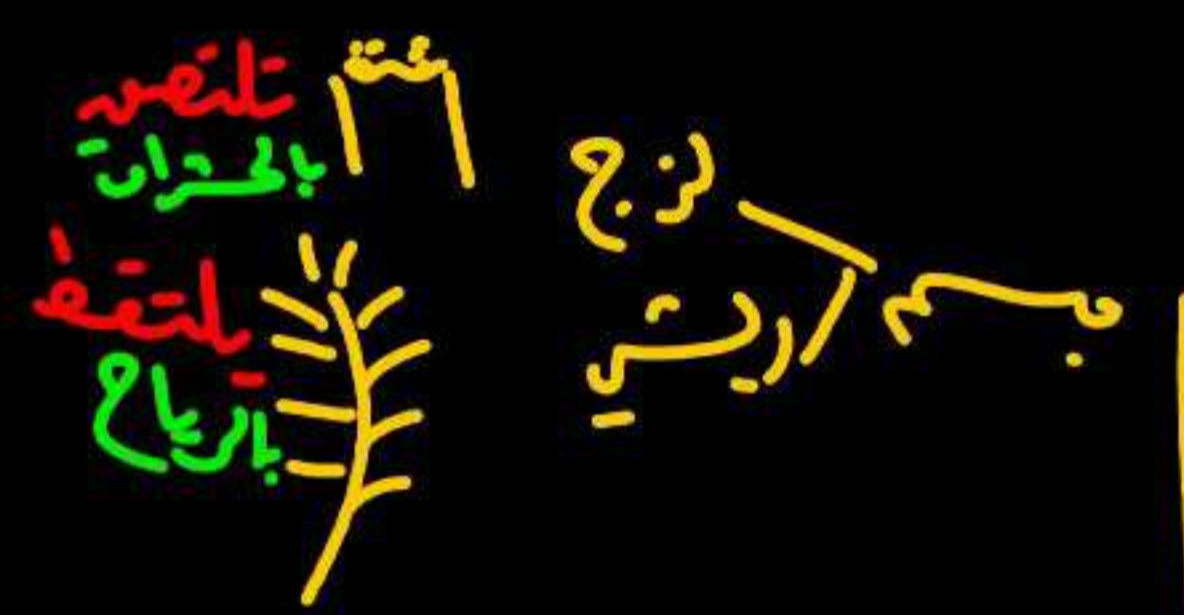
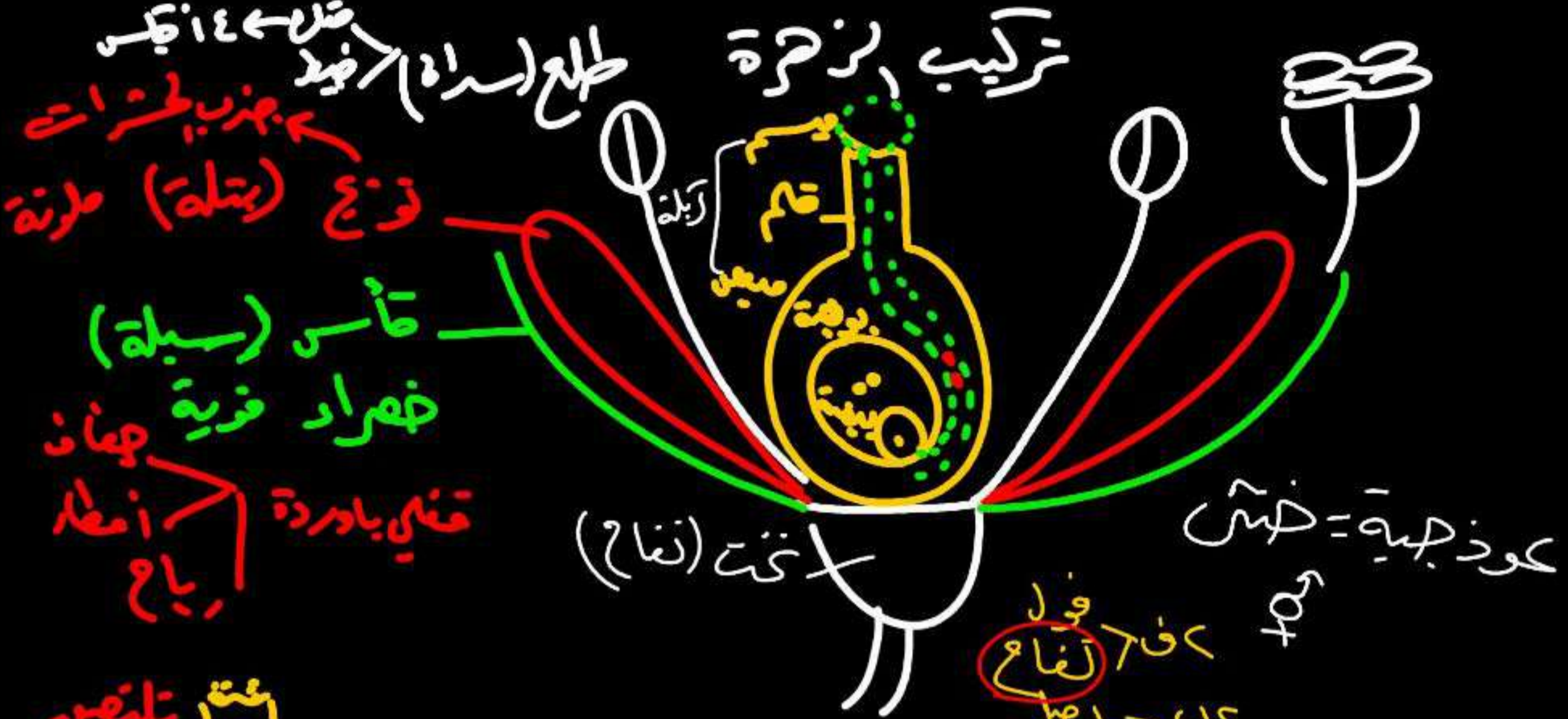


العبادات الوعائية راقية



الزهرة





القاسر نسبة لنوع = خلاص زهرى #

فلفه واهدة ← ليوليب - رطل

الجوري

التكوير في حبوب اللقاح

① خلية جرثومية أمية
مبني في ظهوره



② جراثيم صغيرة
مبني في وادي

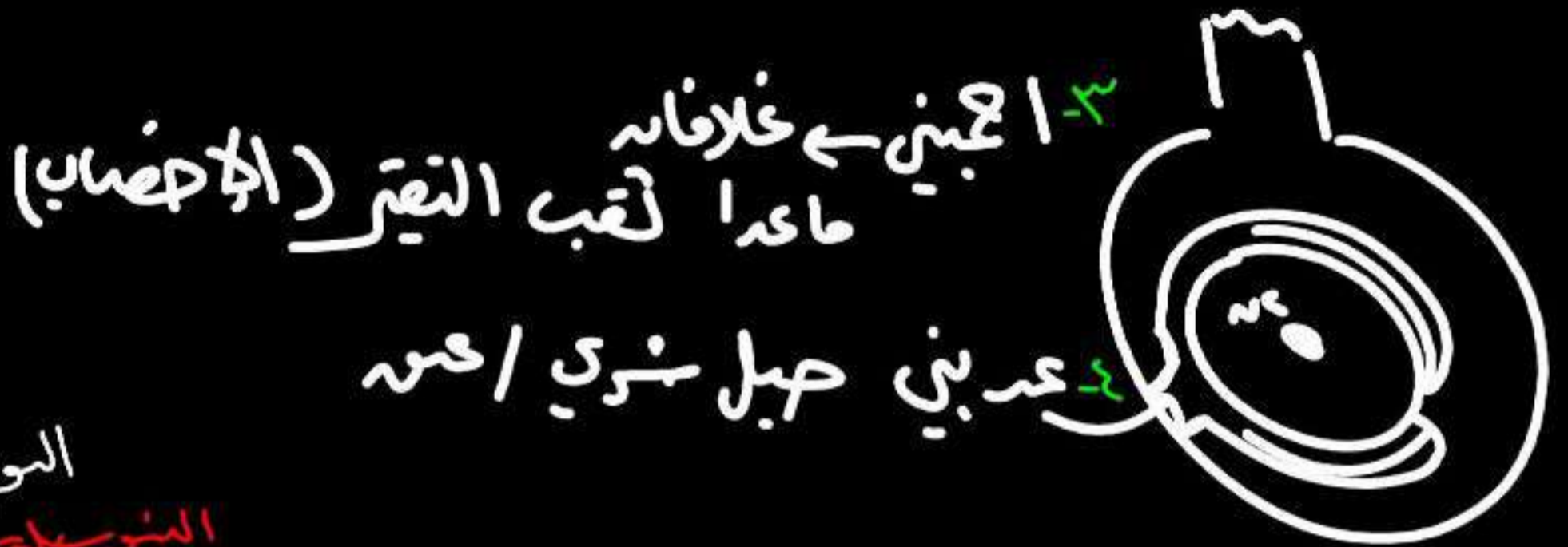
③ نواة مولدة
④ نواة أنبوبية
حبوب لقاح نافجة

⑤ نواة أنبوبية
⑥ نواة مولدة

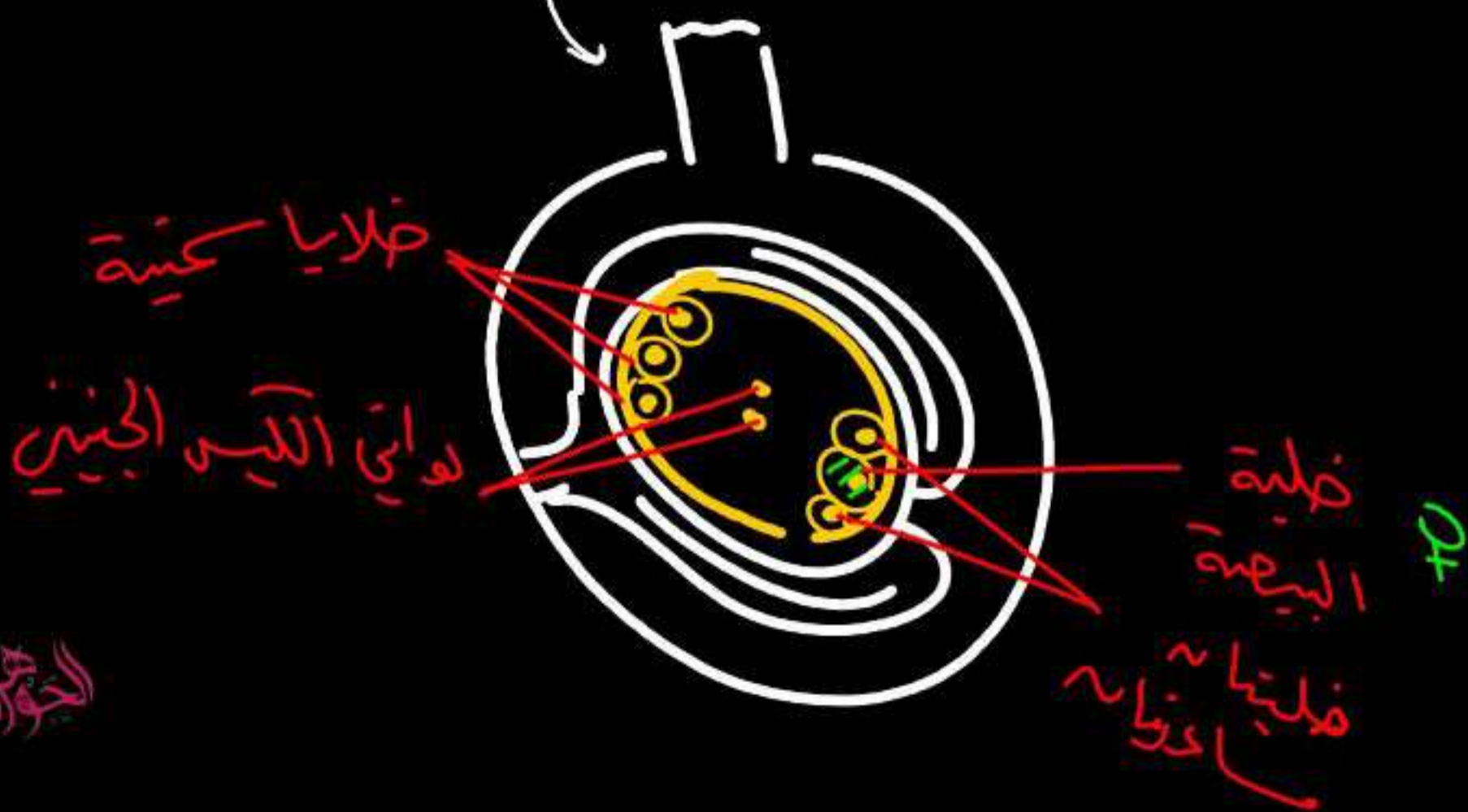


مبني في نواتها
ذراتها

١- إنتاج البويضات الناضجة ♀



4- عدد بني حبل شري / حبه



تلقيح

ذاتي



أنحل

عن مقله بولوبيا

↓ أقل في النوع الوراثي

شروط ③ معاً

♂ ، ♀

١- خشن

٢- منوي يمكن انما يجمع

٣- زرع المنك ، ابيض في آتة واهر



خلفي



أصعب

مقله بولوبيا

↑ نوع وراثي

شروط

① الزرع راحر وصيفه كنس

خشن

② + ليسم انما سهل

③ زرع اهم الشقين قبل الآخر

تلقيح بدونه اخصاب

↓ عكرة بدونه بذر



الذكورة

البيضة

ابحث في تليجرام

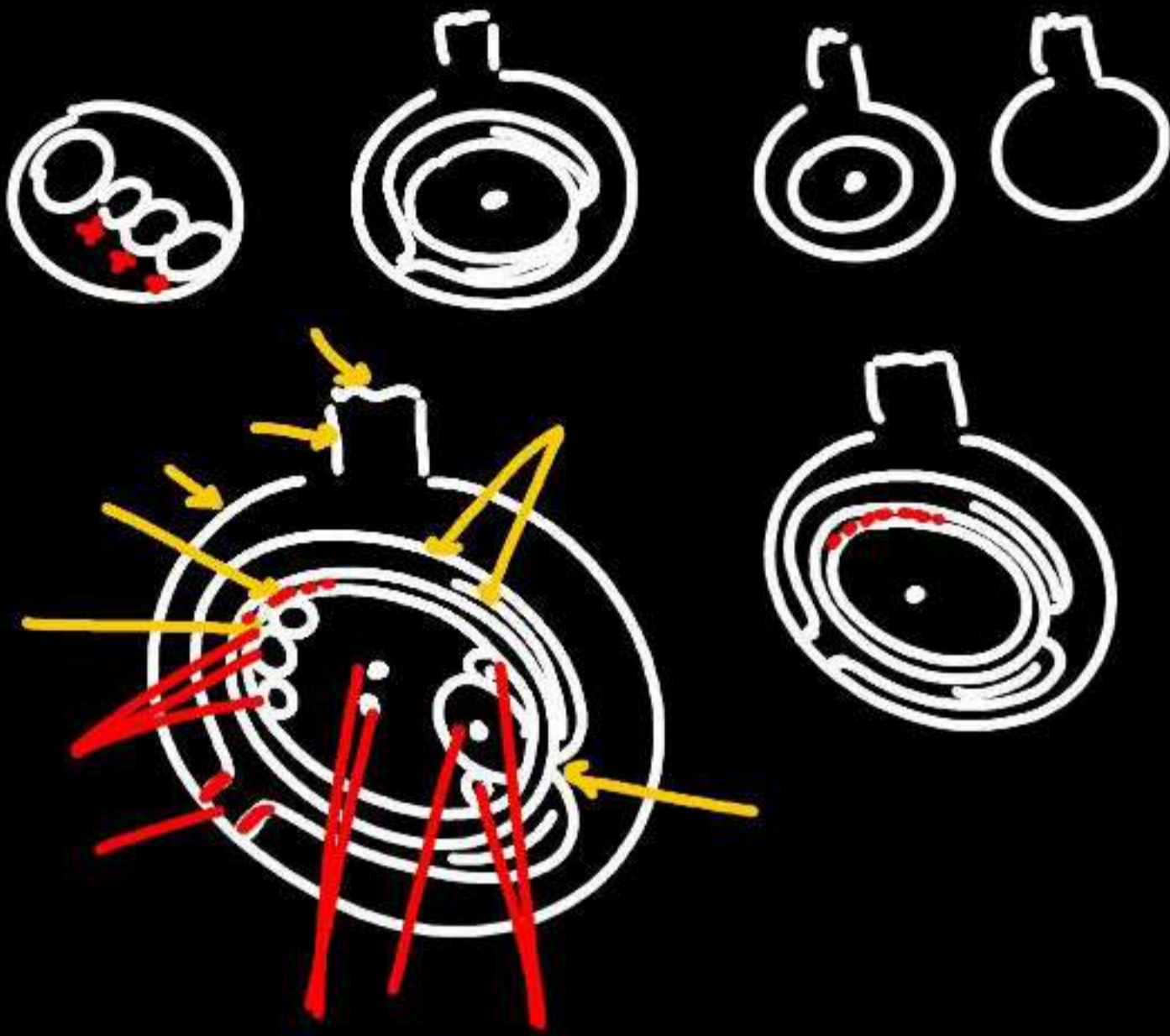
@TOOP3

تلقيح + اخصاب

عكرة + بذر

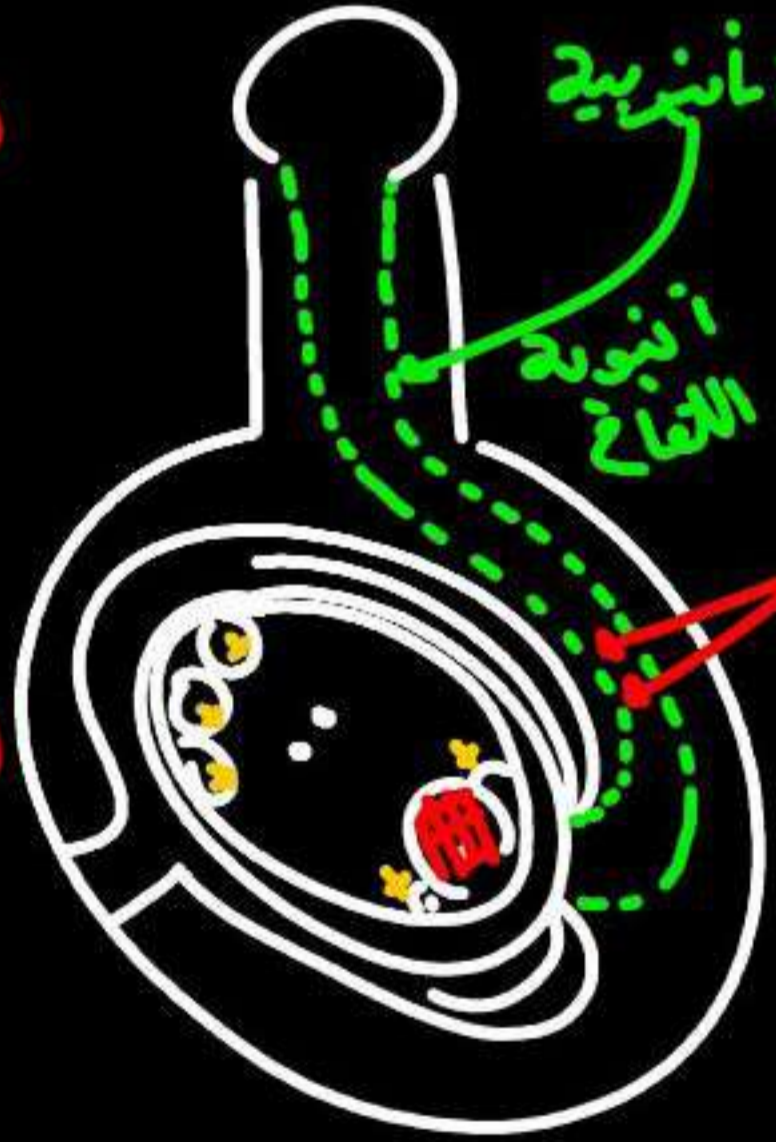
الحيوي

١٥ صوره الفعاج



اصحاب صلبه بيضه
 نواه ذكريه + خليه بيضه
 ١١ ~ + ~
 = زيجوت = جنين ~

رانبان صبه الفعاج

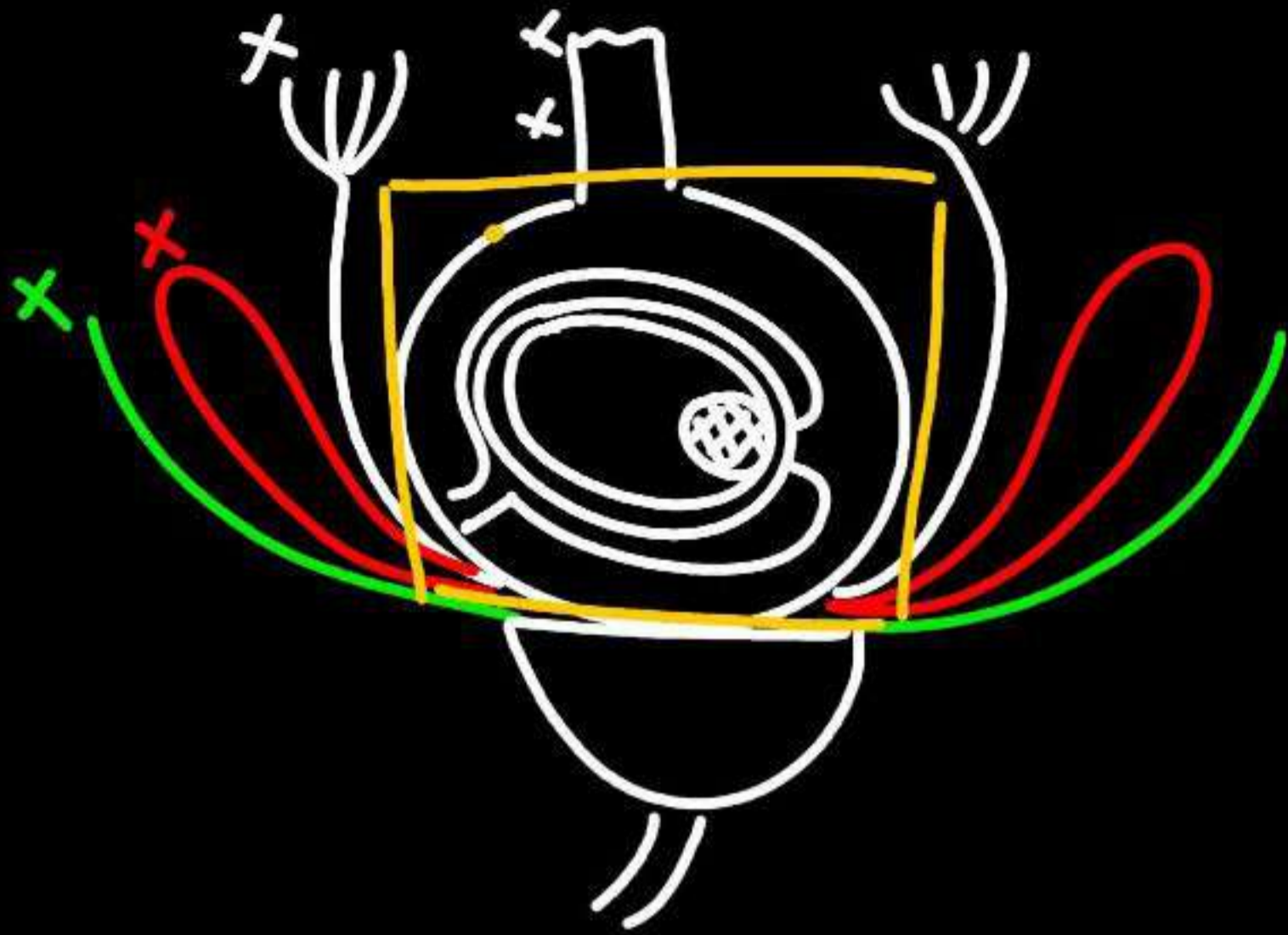


نواه عولده
 ٢٠
 مينوزي
 نواها ذكريه

الانزعاج لتلاي

نواها ذكريه
 ٢٠ + (٢٠+٢٠)
 = (٢٣) الانزعاج -> الانزعاج

١ + ٢ = الانزعاج



نبلاش

الراس - النوح - الطلع - لقلم - ليسم

+ نبلاش الخلبناه لساعناه + ٣ الخلايا السنية

تحويل البيض الى عمرة :: تحول جدار البيض الى غلاف القمرة

البيضة " بذرة :: البيضة الى غلاف البذرة

البيضة + نواة ذرية الى جنين
نواتي اللبس الكيني + نواة ذرية الى اندوسيرم

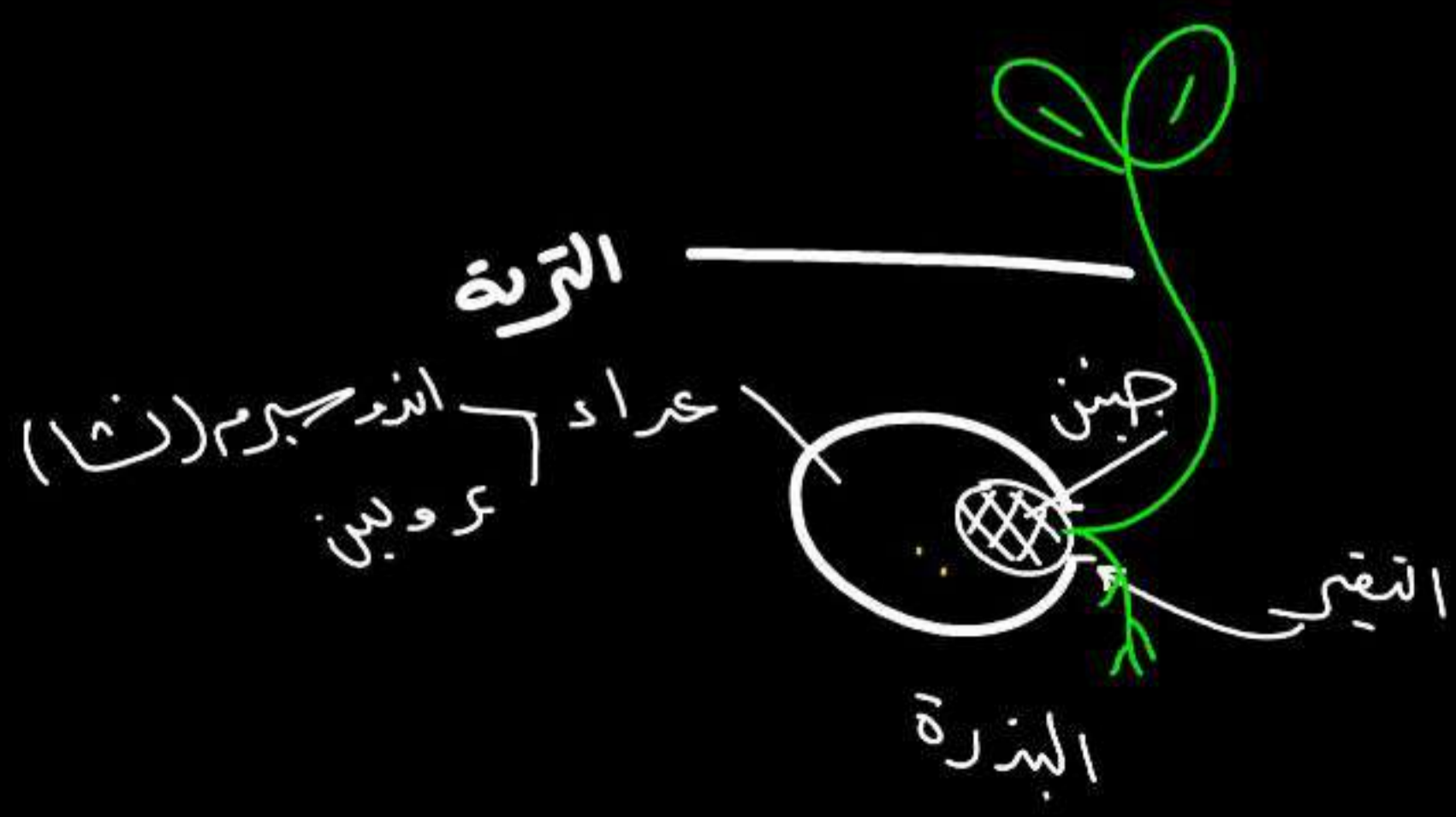
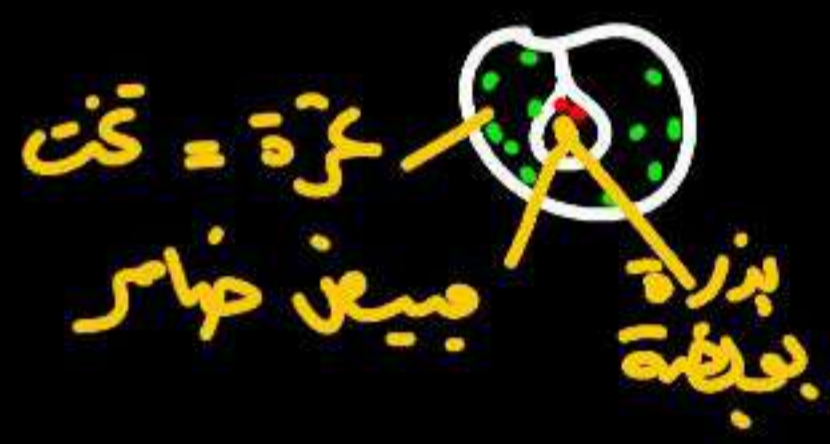
ابحث في تليجرام

@TOOP3

بعض الاستنتاجات

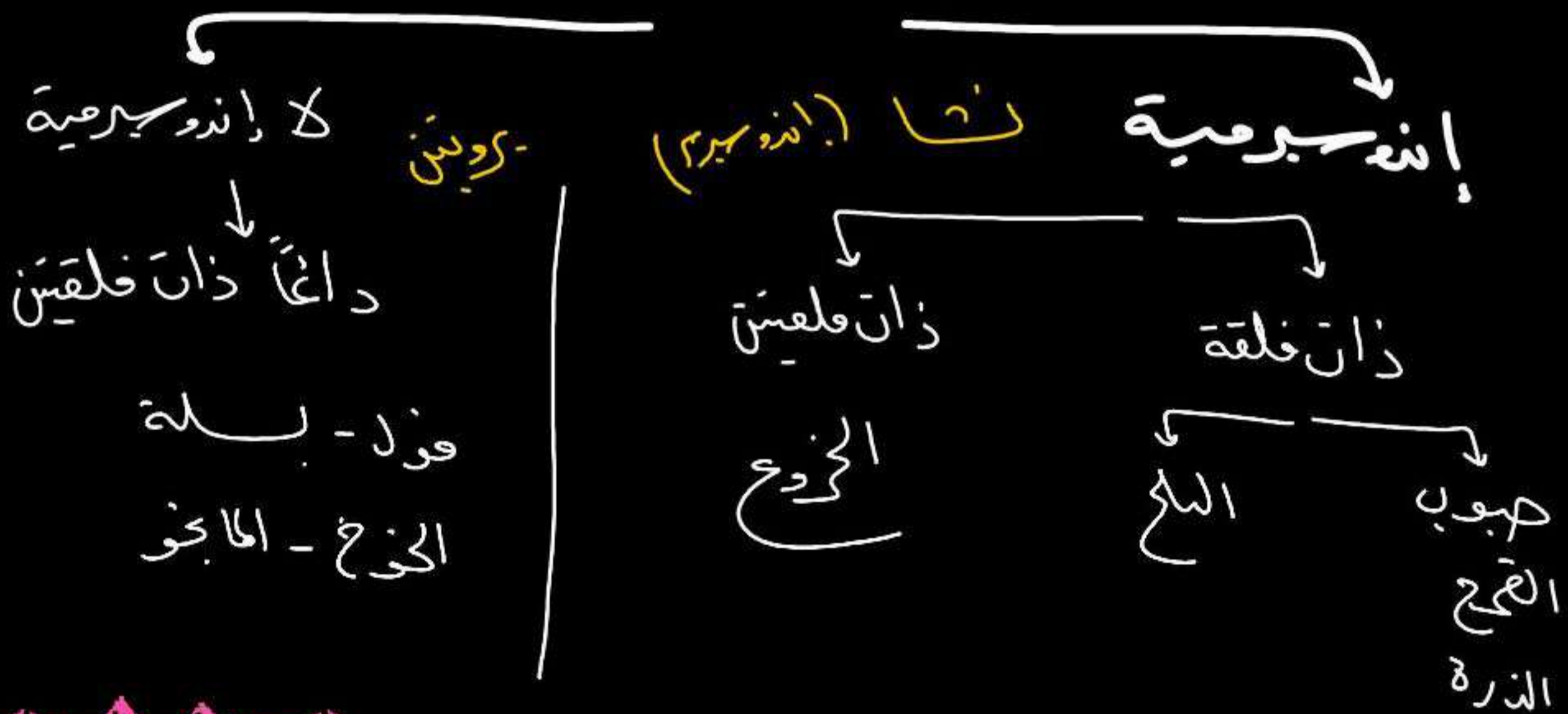
- ١١ يقصر الطاقس ← الماذنجان - صلح
- ١٢ " " + لاسهية (الضلع) ١ = الرحانه
- ١٣ يقصر النوع ← الفرع - اللرسه

التجار القاذبة = التفاع (تحت)



قبل الإخصاب	٧٢	الحبل المشري / العنبر	الموليفة
"	٧٢	البنوية	آليل الجين
بعد الإخصاب	٧٣	الجين	الإندوسوم

الدور من حيث الاعتراف بالاندوسوم



بذرة = ثمرة
 = حبة
 لا تملك فعل
 البذرة له لثمة

تملك فعل
 الثمة
 من البذرة

ابحث في تليجرام
 @TOOP3

الإعجاز العزري

ثمرة بدء بذرة

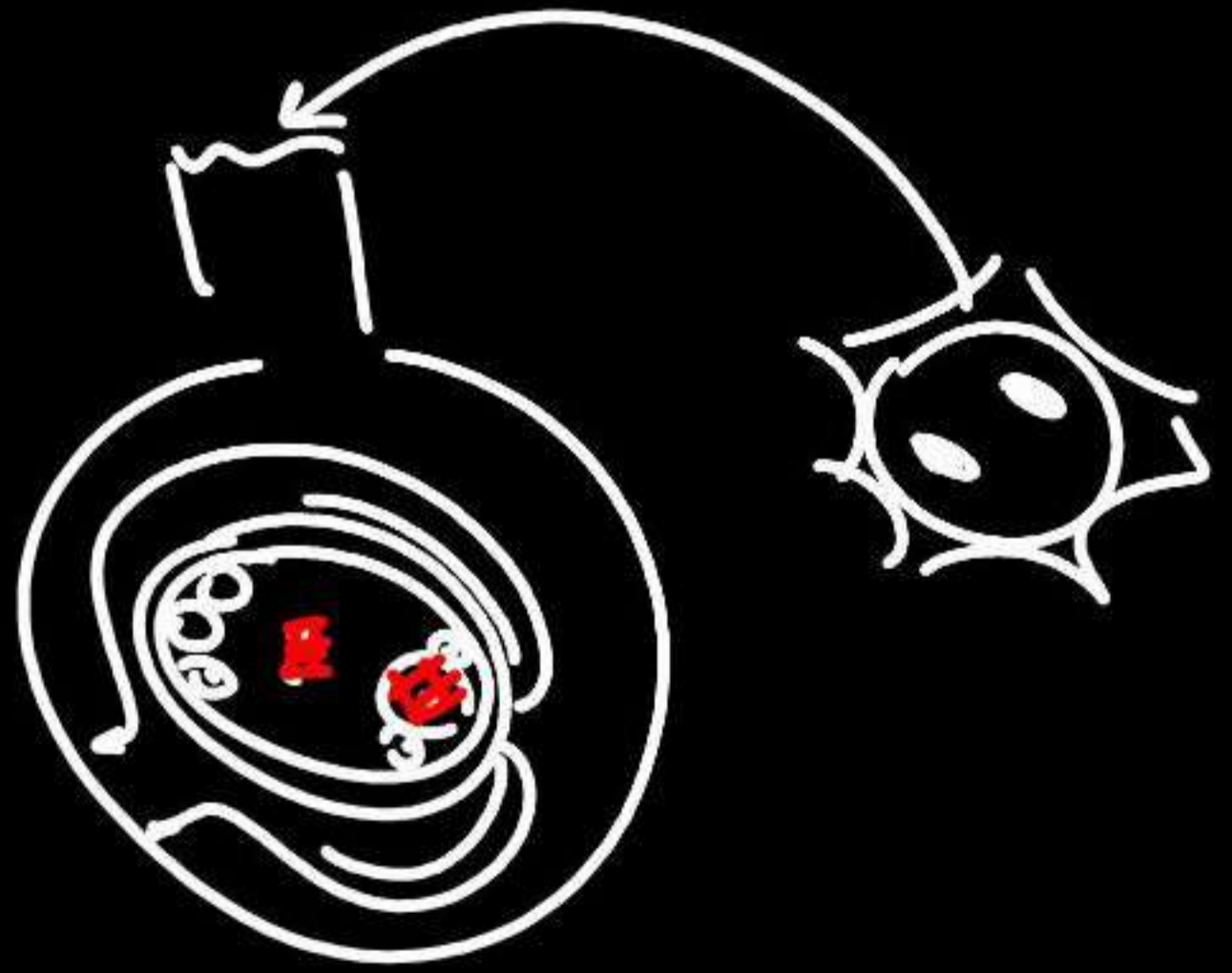
طبيعي ← الموز - الأناناس

حيثما

أوكسان

حبوب لقاح مكونة

تليق بدء ~ اصحاب
ثمرة " بذرة



البحث في تليجرام
@TOOP3