

الانظمة العامة لعظام الجسم الربيط العظمي

طرفي (١٤٦)

٢٦

ثوري (٨)

١- عظام صدري (٤)
 عرقوة
 لوح كتف
 عظامه العلوية

٣٣ فقرة

١- عود فقري
 عضة
 قروية اصدريه
 قطنية
 قروية
 عصبية
 ٢- جمجمة (٢٩ عظمة)
 دودي ١٤

١- عصب
 ٢- ريد
 ٣- راحة
 ٤- راحة
 ٥- راحة
 ٦- راحة
 ٧- راحة
 ٨- راحة
 ٩- راحة
 ١٠- راحة
 ١١- راحة
 ١٢- راحة
 ١٣- راحة
 ١٤- راحة



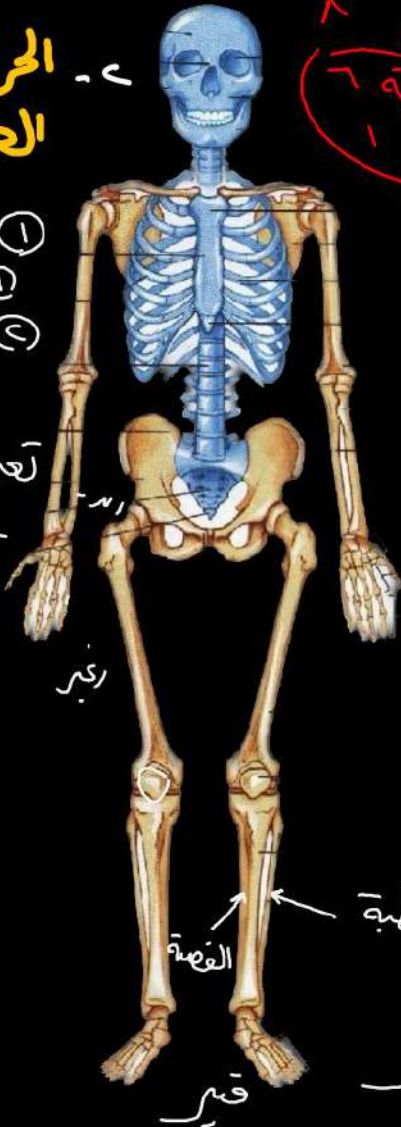
٢- الحرام الحدي (٢)
 العظام السليمانية
 ٣ = ٣ + ٣

عظمي
 عظمة
 الاخرى

٣- الفص
 الصدري (٢٥)

١- العنق
 ١- الرضفة
 ٢- الساع
 القدم
 رسع (٧)
 راحة (٥)
 السليمانية (١٢)
 ٢٦

١٤ راحة
 ١٤ راحة
 ٢٤٤ صلح



الوضع التشريحي

العضة

العضة

الفقر

قبر

وظائف
التغذية
النقل
النفس
الإخراج
الإحساس

أجهزة
الدهني
الدوري
التنسي
الأعزاجي
العصبي

الرعاية في الإناء

5 x 4

٥ ملونات

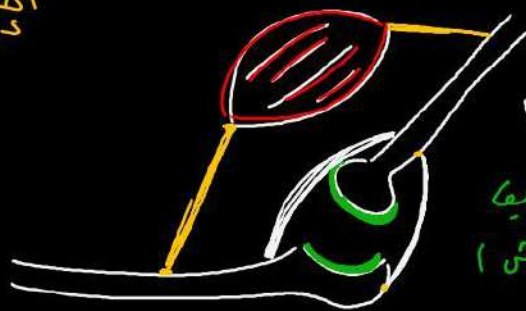
الجهاز الربطي

وظائف

ترعيم
عزلة

عمامة

تقلع



١- عظام

٢- عضاريف
(خراقيش)

٣- أرضة

٤- مفاصل

٥- الأوتار

قناة العباقرة ٣
علي تطبيق Telegram
رابط القناة @taneasnawe



العضاريف

سهولة
X
X

ملاد
X
X

سهوبة
ريب
ألم

العظام

X حسنة
X اوكية دعوية
X اتصالية

صديق الولادة
↑↑

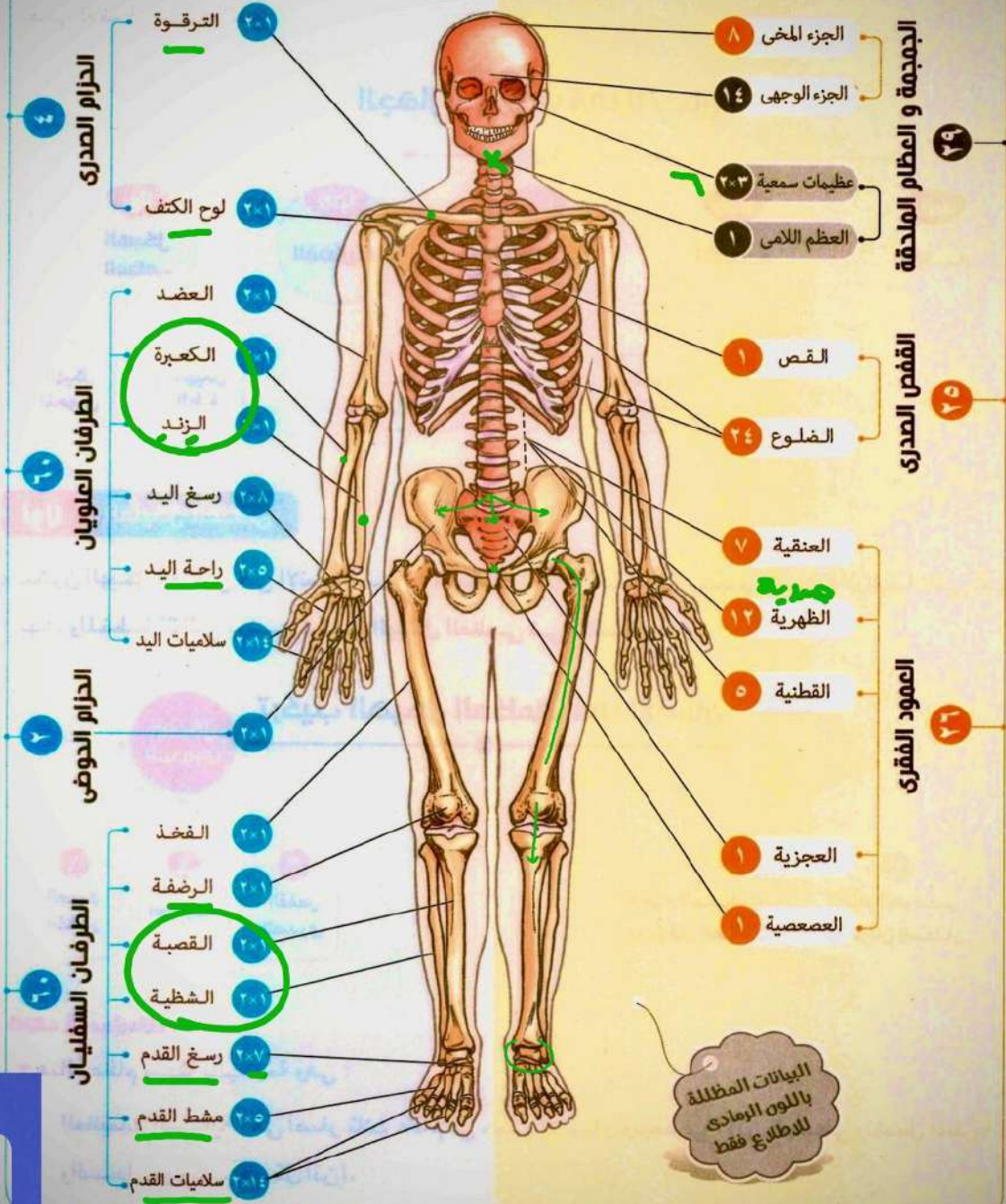
٦ عظمة حي الباع ولته
٦٢ عظمة
٣٦ مفصل

عدد العظام ؟
عدد العضلات ؟
عدد المفاصل ؟

تختلف العظام في النقل و الحجم
تتقال المقام و الوضعية

الهيكل الطرفي ٨٢ عظمة

الهيكل المحوري ٨٠ عظمة



منظر أمامي للهيكل العظمي في الإنسان

CREATORS TEAM

@TANEASNAWE

العمود الفقري

المجموعة	عدد الفقرات	عدد الوظائف	التفصل	الشكل	الاختصاص
عقبية	✓	✓	✓	المحور AXIS	إمام خلف
قشرية اسطوانية	12	12	✓	الساقي	خلف
قفصية	0	0	✓	=	إمام
العجزية	0	0	✓	=	خلف
الدعصية	3	3	✓	=	

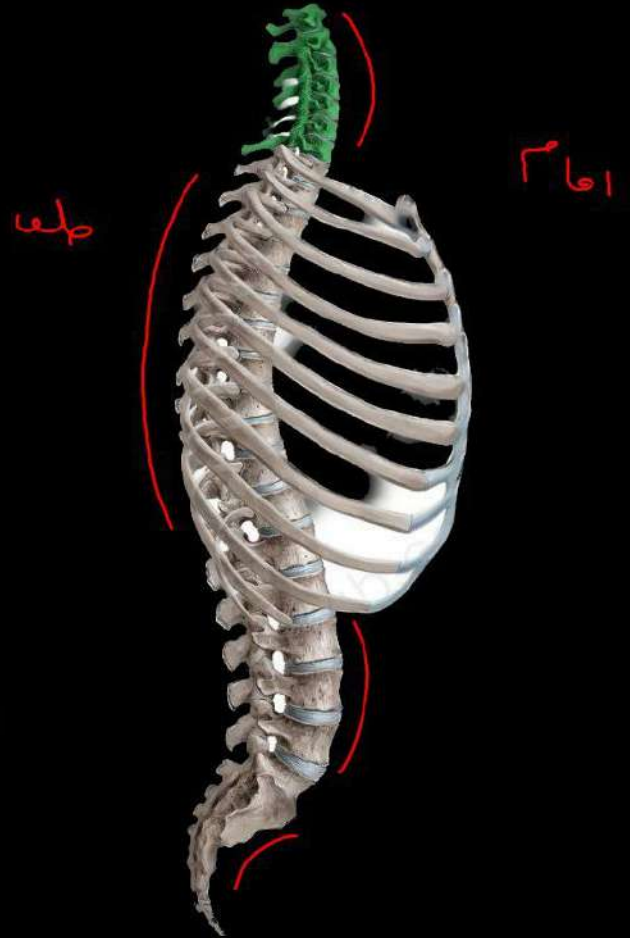
قناة العباقرة 3ث

علي تطبيق Telegram

رابط القناة @taneasnawe

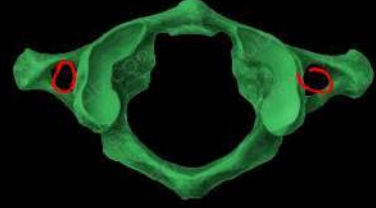


متنساش تتابعنا ♥



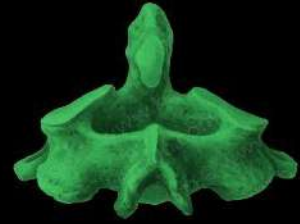
انقسام الفقرات

أطلس (اليدى)



الثانية

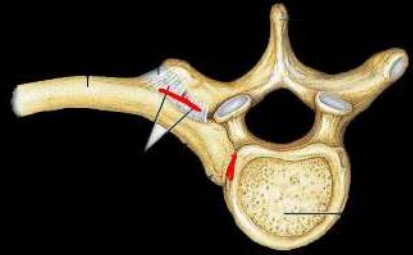
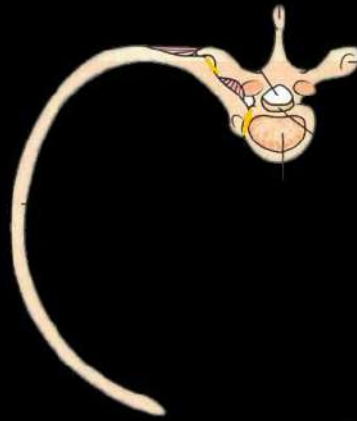
مغور



= ٧ / ٦ / ٥ / ٤ / ٣

الظرفية

١٢



القطنية = العمودية

قناة العباقرة ٣

علي تطبيق Telegram
رابط القناة @taneasnawe



العمرية = عريضة - مقلبة

العصوية الضامرة

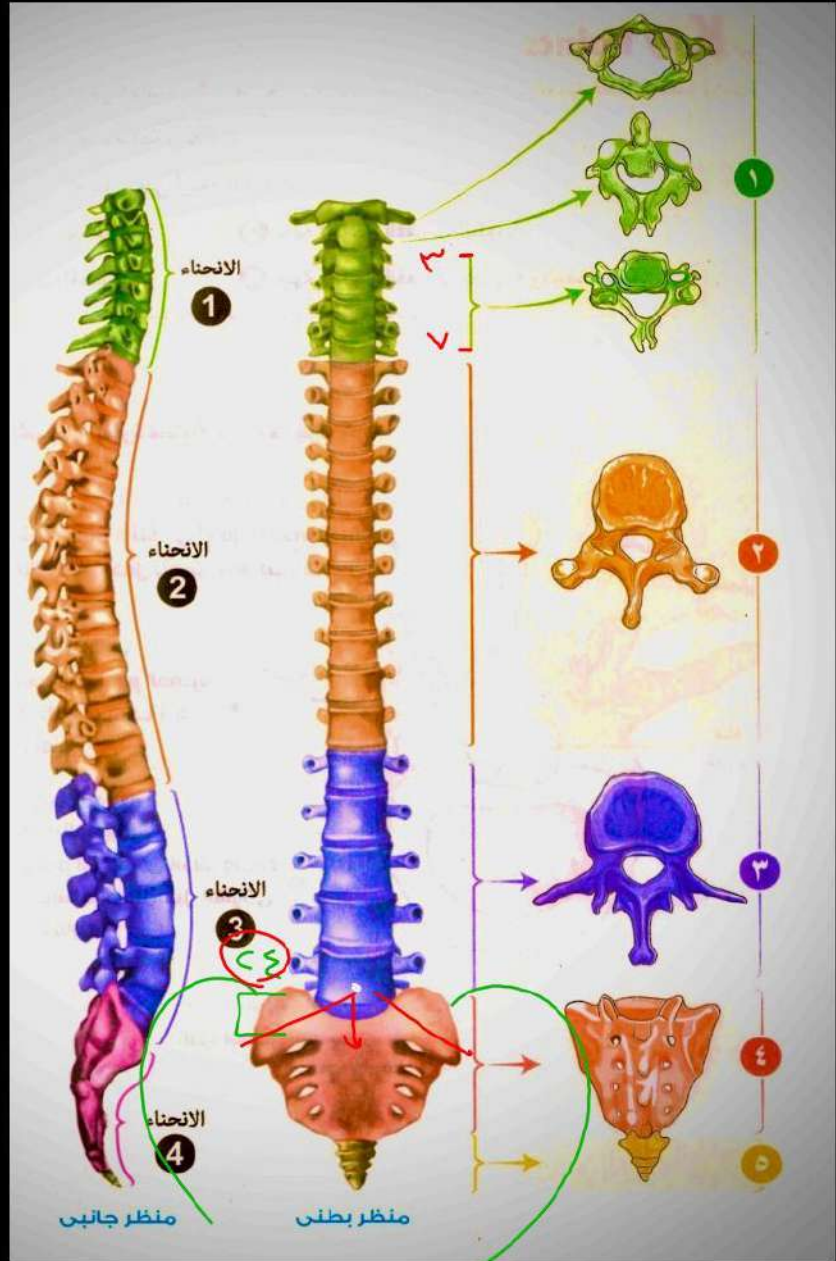


CREATORS
TEAM

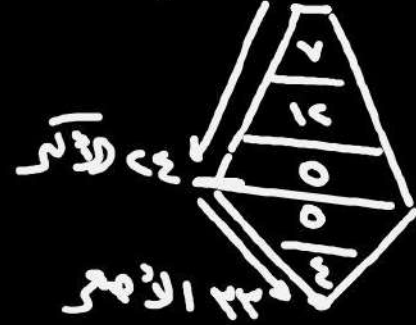
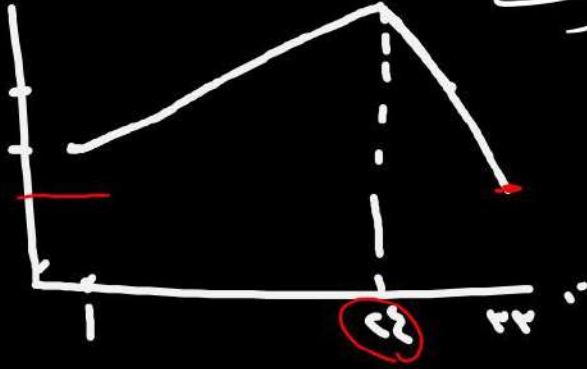


@TANEASNAWE

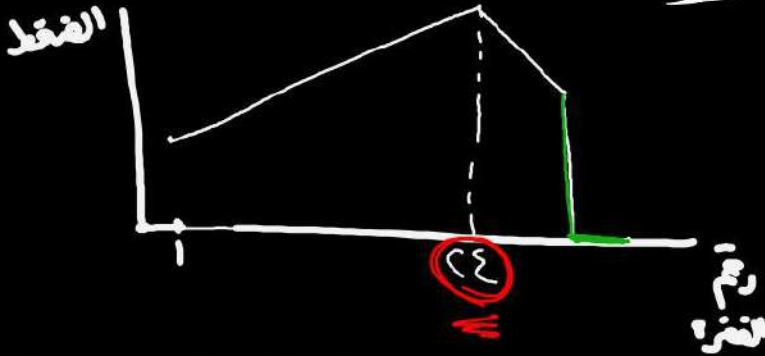
متناساش تتابعنا



حجم الفقرات



توزيع الضغط

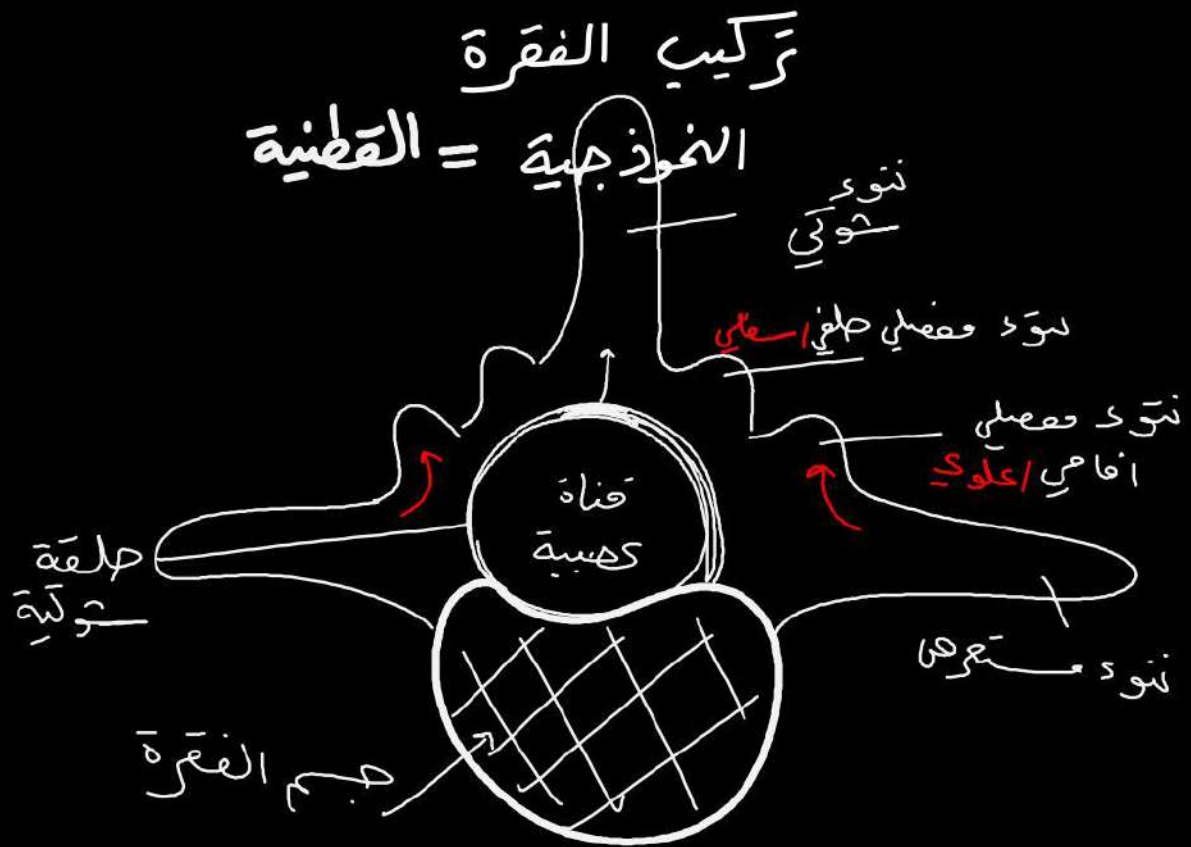


قناة العباقرة ٣ث

علي تطبيق Telegram

رابط القناة @taneasnawe



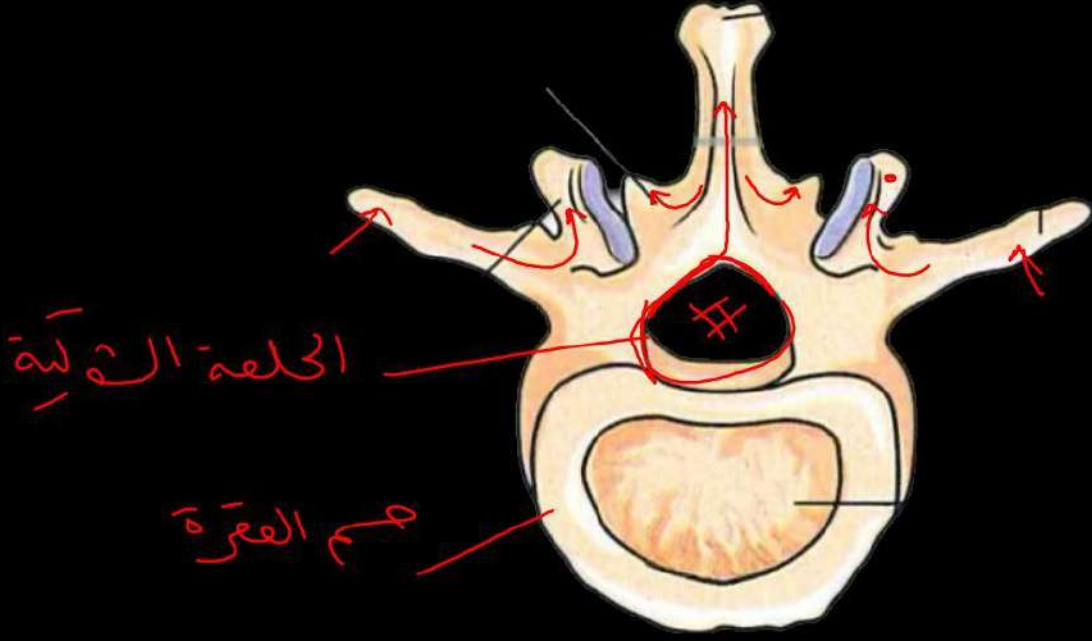


قناة العباقرة ٣

علي تطبيق Telegram

رابط القناة @taneasnawe





الخلعة النخلة

حجم الفقرة

نزدان مفصلياه اماميا او كلوياه

امام

حجم الفقرة

نزدان مفصلياه خلفيا او سفليا

حلقه التوتري

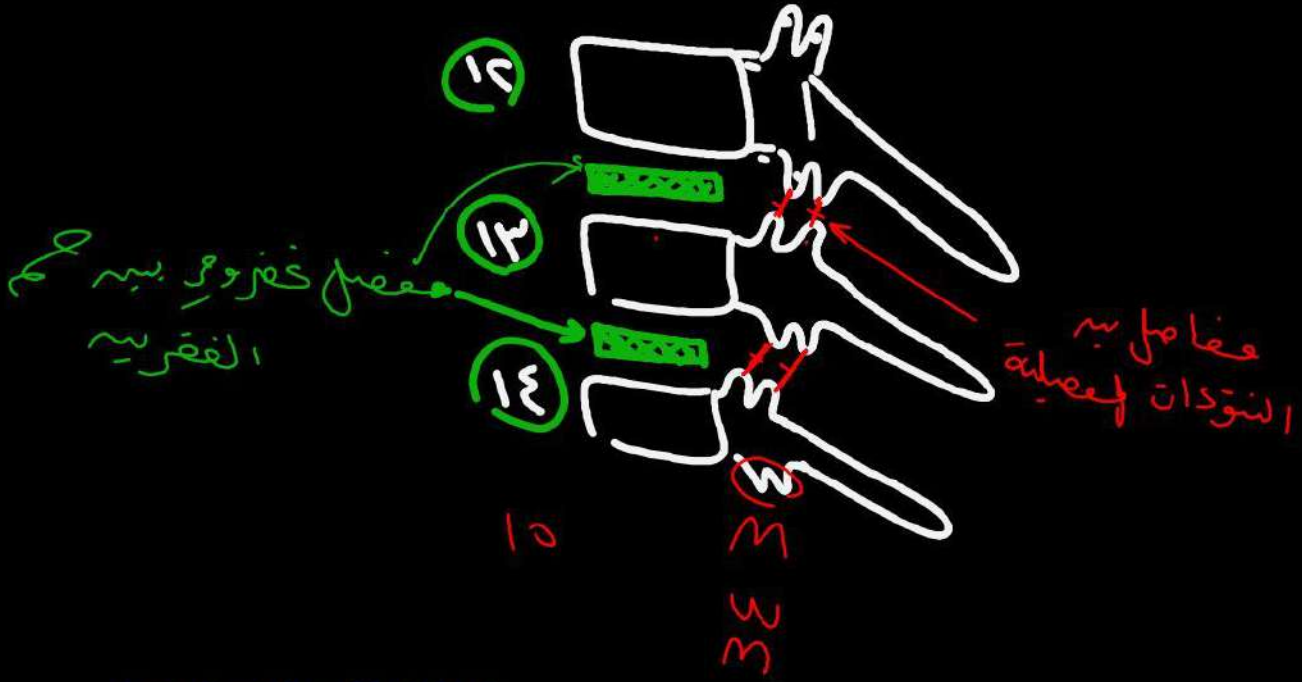
قناة العباقرة ٣

علي تطبيق Telegram

رابط القناة @taneasnawe



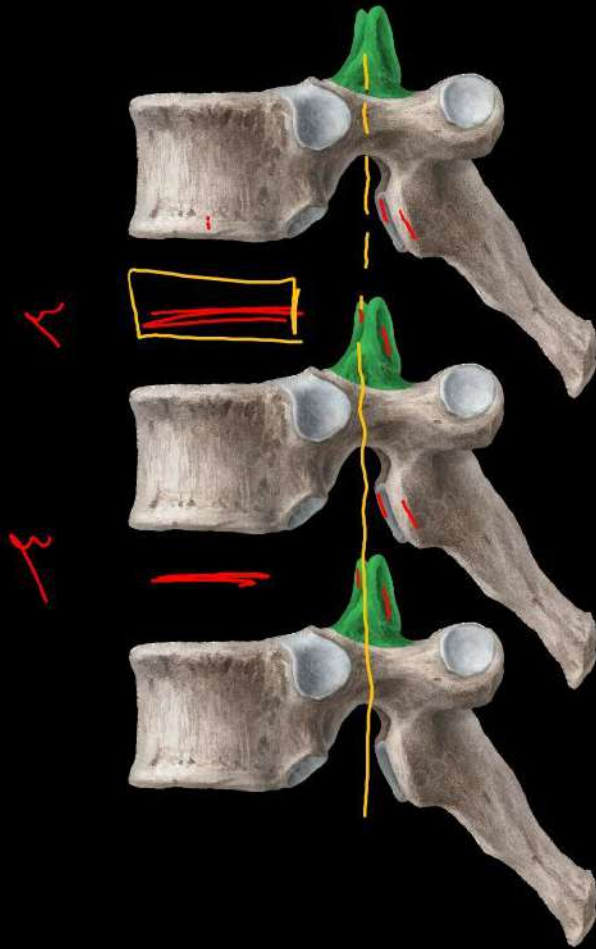
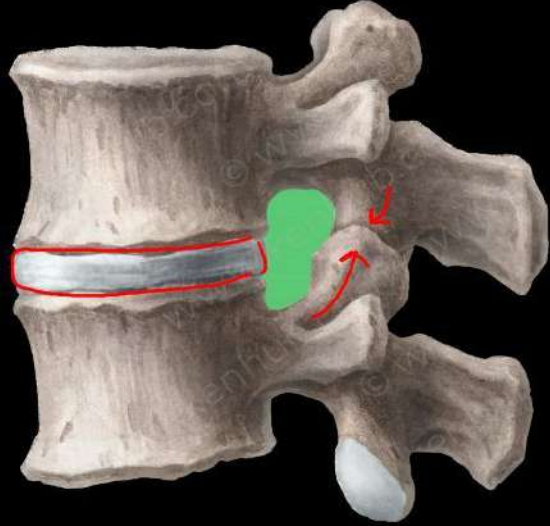
الاتصال بين الفقرات



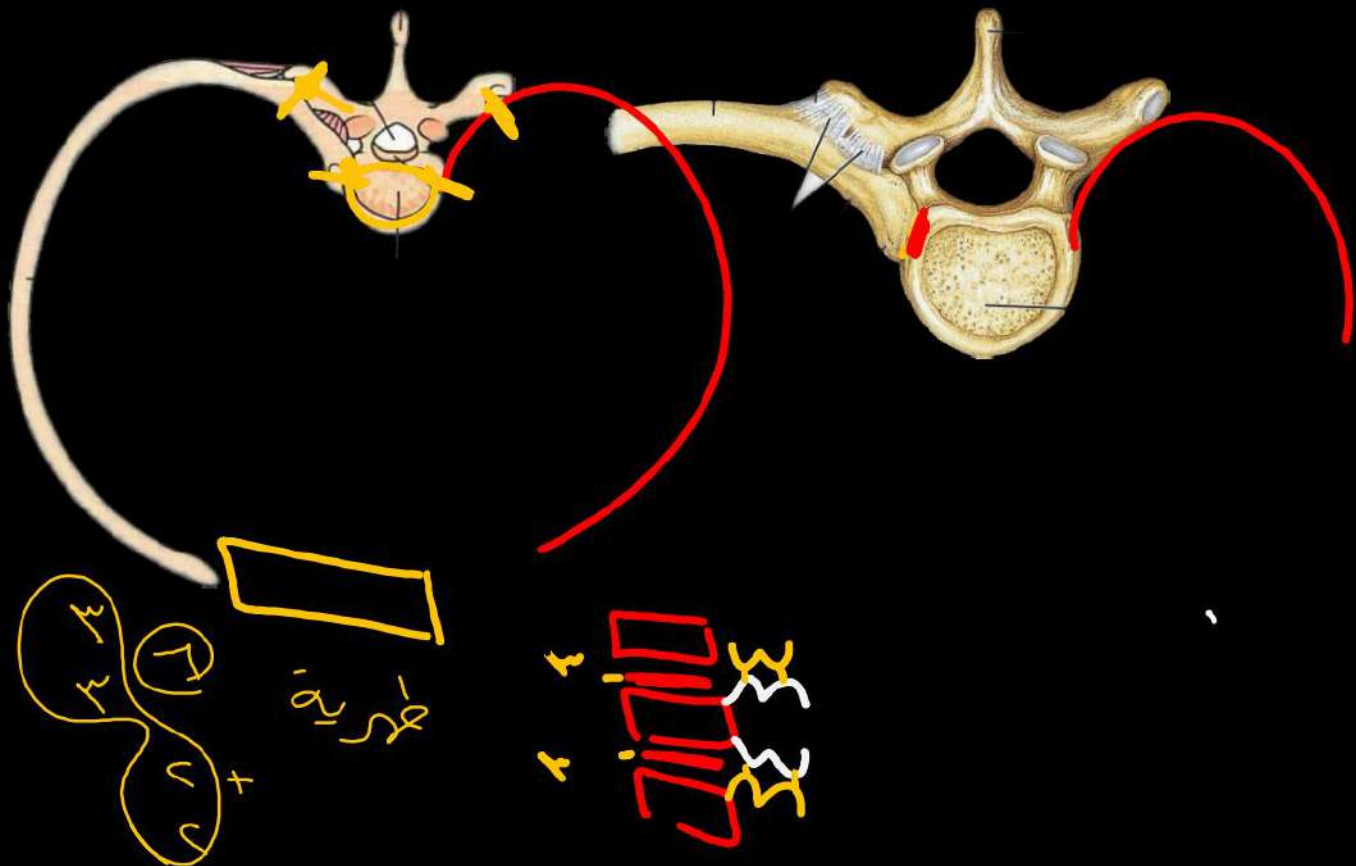
قناة العباقرة ٣
علي تطبيق Telegram
رابط القناة @taneasnawe



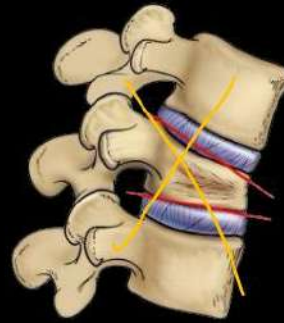
قناة العباقرة ٣
علي تطبيق Telegram
رابط القناة @taneasnawe



اتصال القفصات بالضلوع



الانزلاق الغضروفي

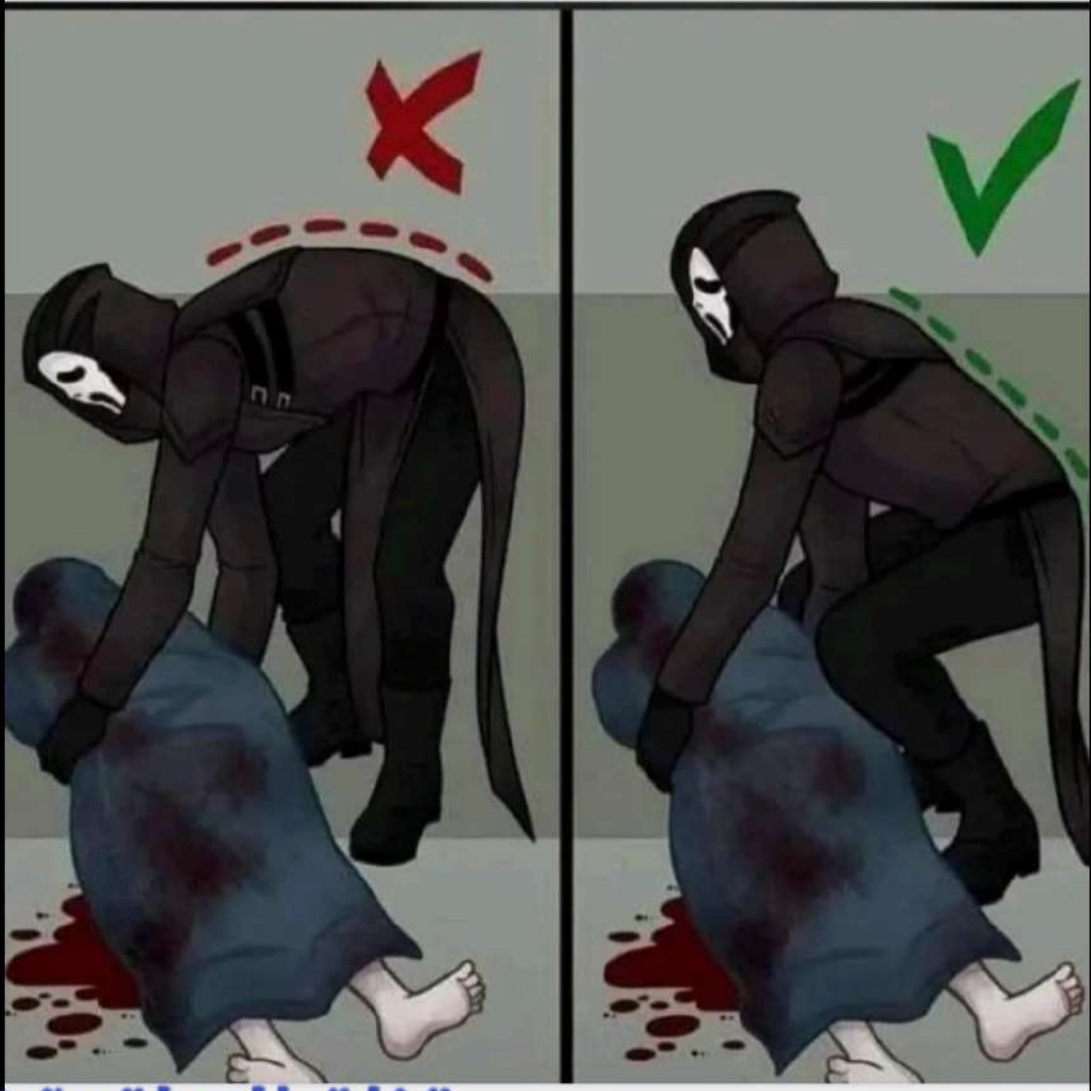


قناة العباقره ٣ث

علي تطبيق Telegram

رابط القناة @taneasnawe





قناة العباقرة ٣ ث

علي تطبيق Telegram

رابط القناة @taneasnawe



أهمية العمود الفقري

- ① حماية الحبل الشوكي
 - ② حركة الرأس والصد العلوِي
 - ③ الرعاية الرئيسية للجسم
- الربيع الحضرِي

قناة العباقرة ٣ث

علي تطبيق Telegram

رابط القناة @taneasnawe

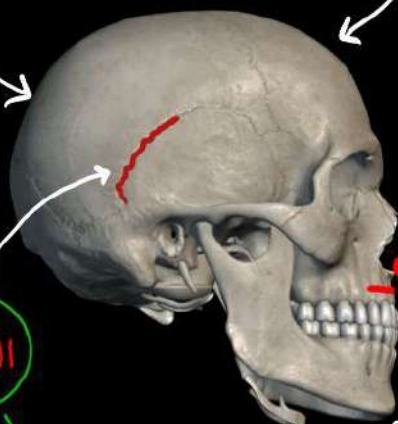


قناة العباقرة ٣
علي تطبيق Telegram
رابط القناة @taneasnawe

المجموعة



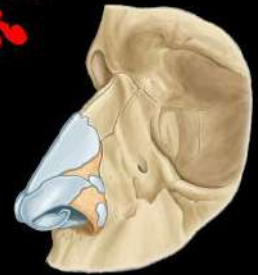
الخضري
٨ نظام
① حماية المخ
الغضبية
لا تسرع بالحركة
العضلات
١- سهل الولادة
٢- نمو المخ



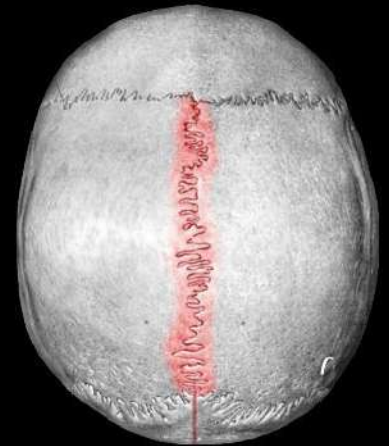
الامامي
الوجهي
١٤
الوجه / الفك
مواقع ارضاد
الاجسام

اللامني

متحرك



ما عدا





التفت الكبير
المنحني
الاجنبي
الاجنبي

متنساش تتابعنا ♡

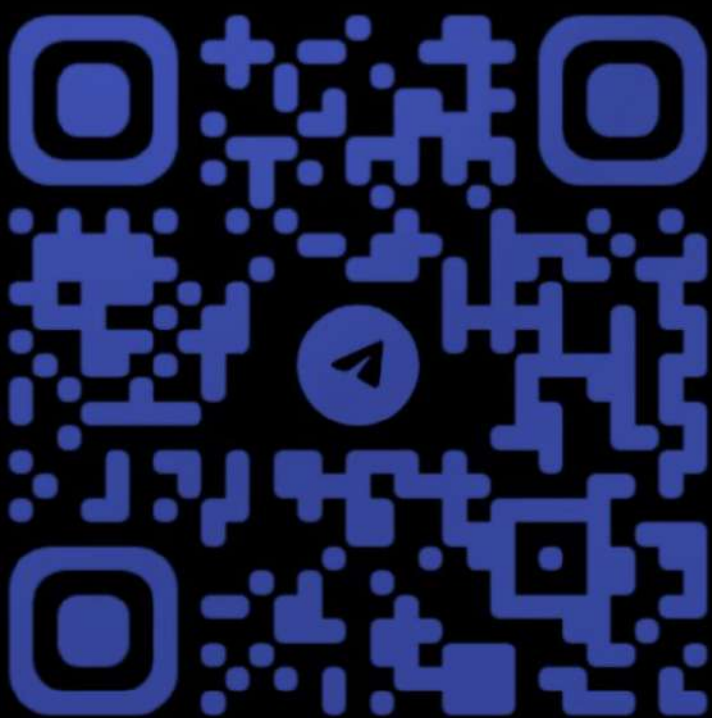
CREATORS
TEAM



@TANEASNAWE

CREATORS
TEAM

© 2020 TANEASNAWE

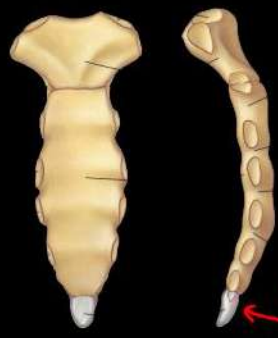
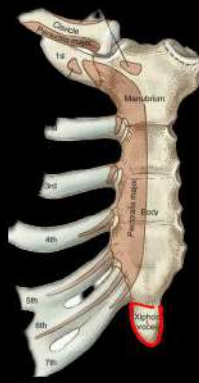
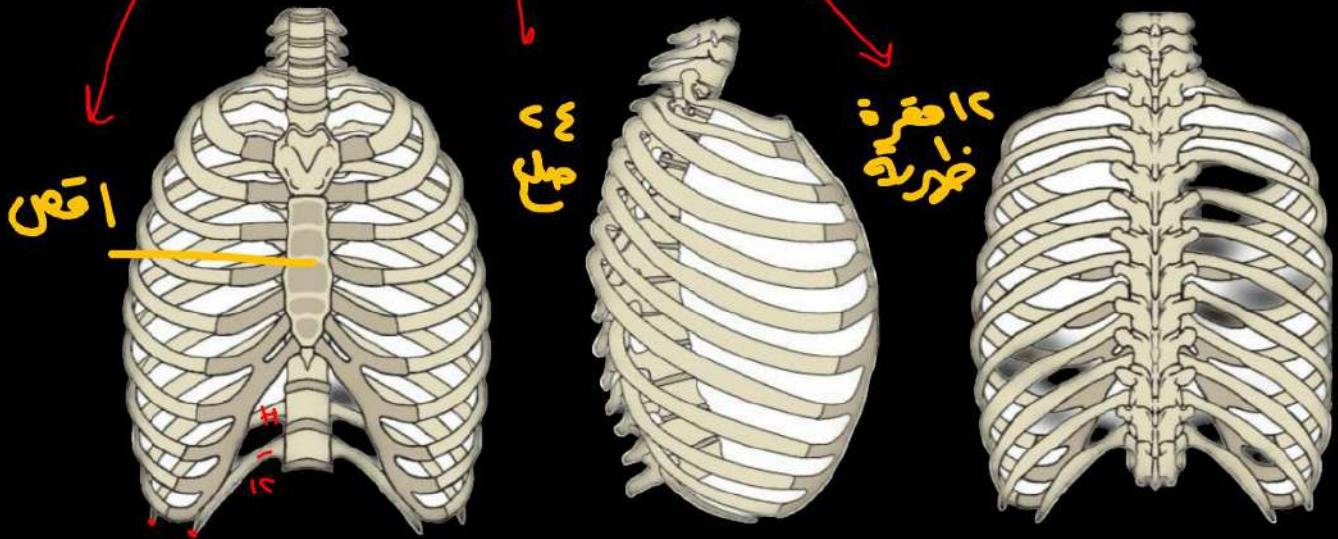


@TANEASNAWE



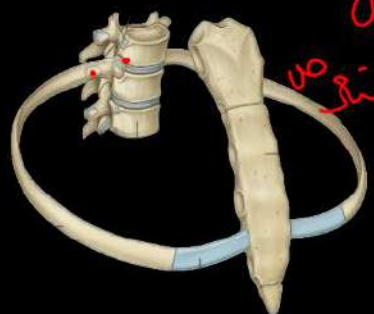
متنساش تتابعنا

القفس الصدري =



عظمة القفس :-

عزلصة
وعظمة
قدبية من الخيل
(عصوي)

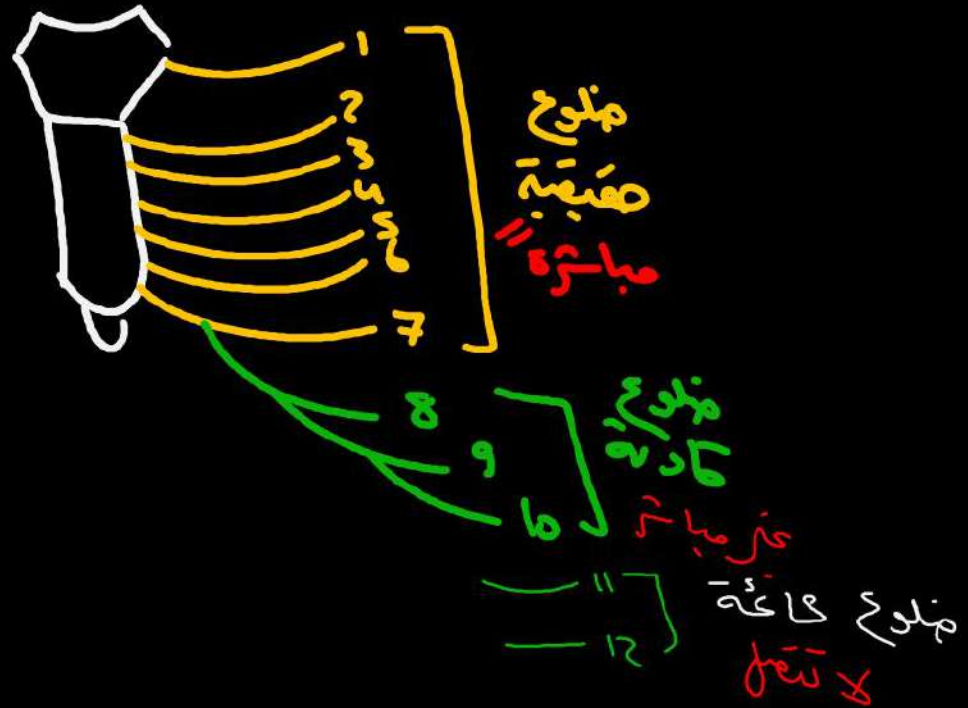


الضلوع :- عظمة مقوسة مائلة لأسفل

تصل مع الامام لعظمة القفس (4)
ومر الكف بحجم العقرة وتودها لتصل

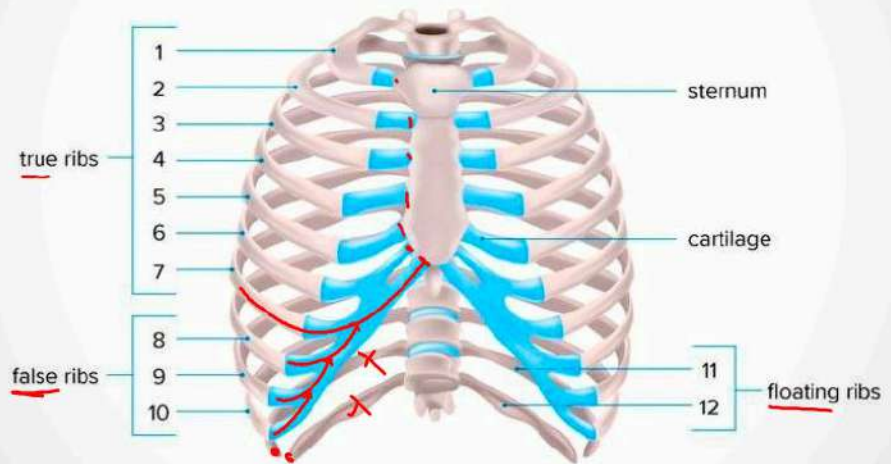
يسوى الخلف والاعامي للضلوع

اتصال الضلوع بالقص

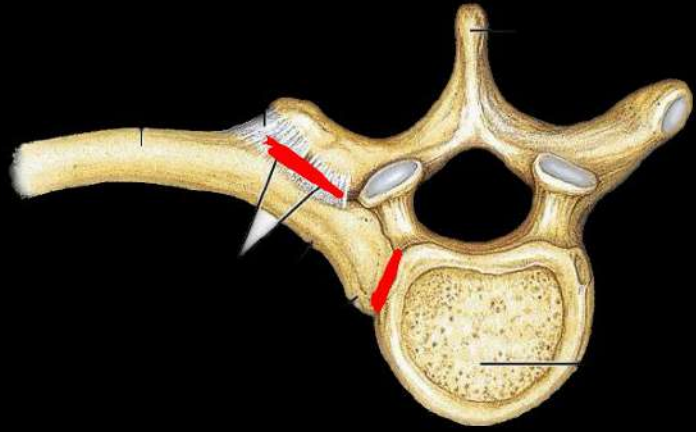


MEDICALNEWS TODAY

Ribs Anatomy



ارتباط الضلع بالفقرات



رقم الضلع

رقم الفقرة

١
٢
٣
٤
٥

الطريق الاولي

٨

← - - - ←

→ + - - →

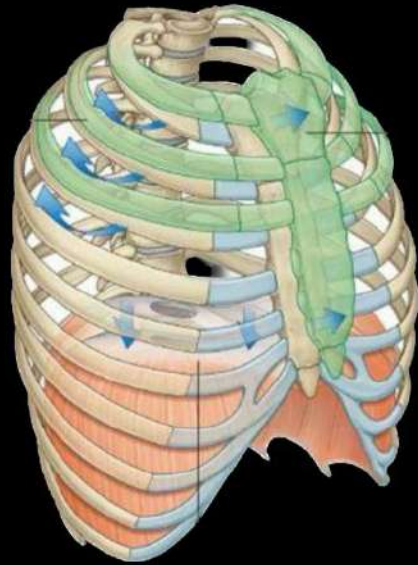
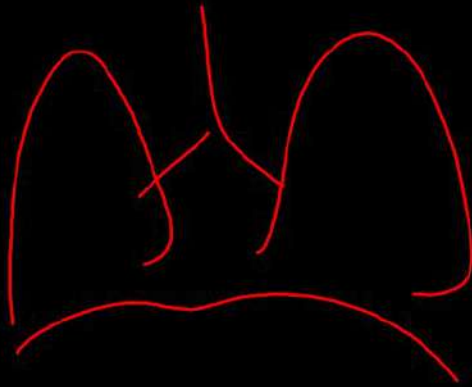
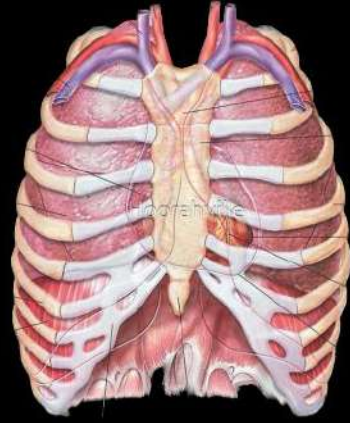
٩

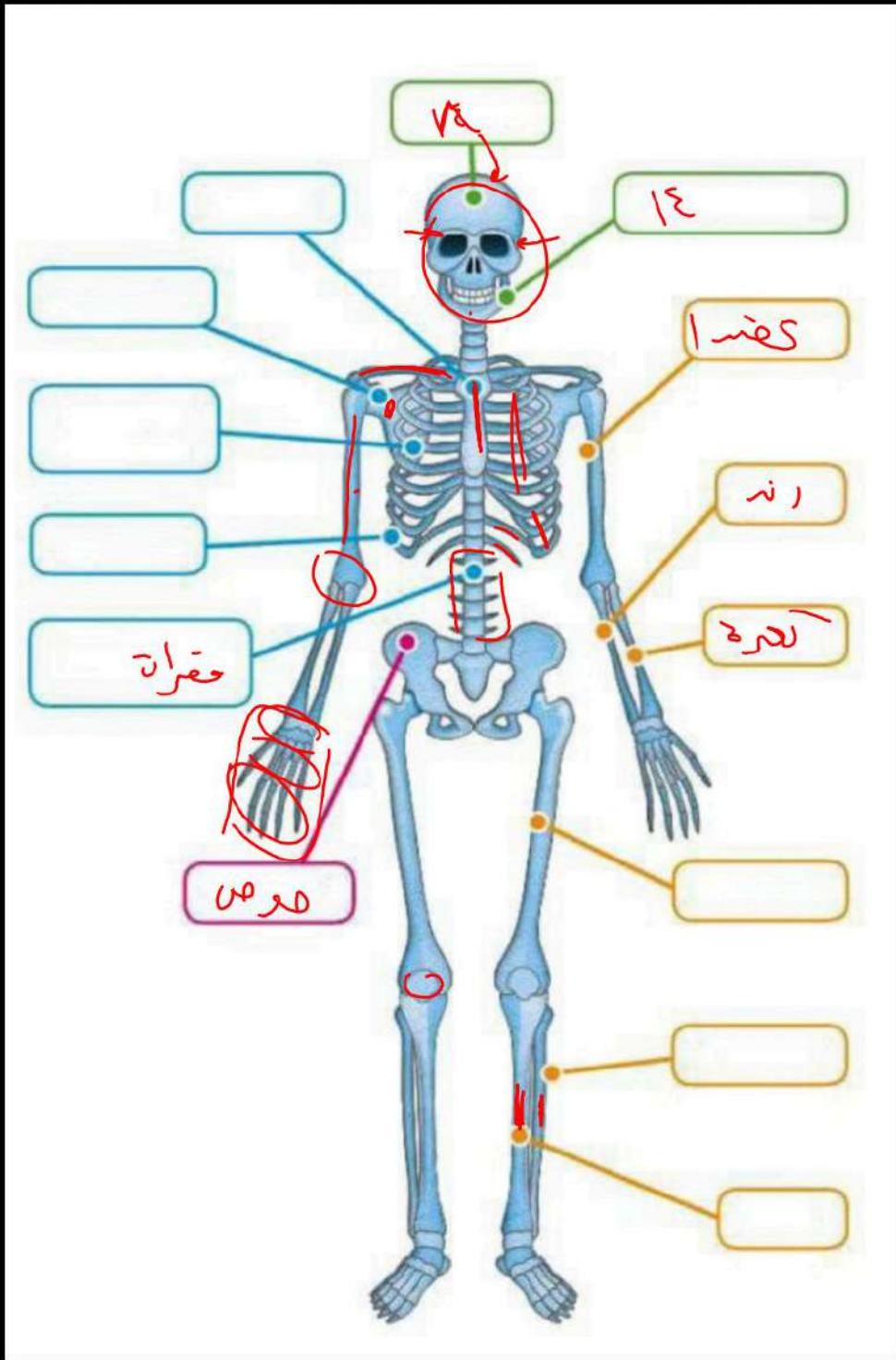
١٠

١١

١٢

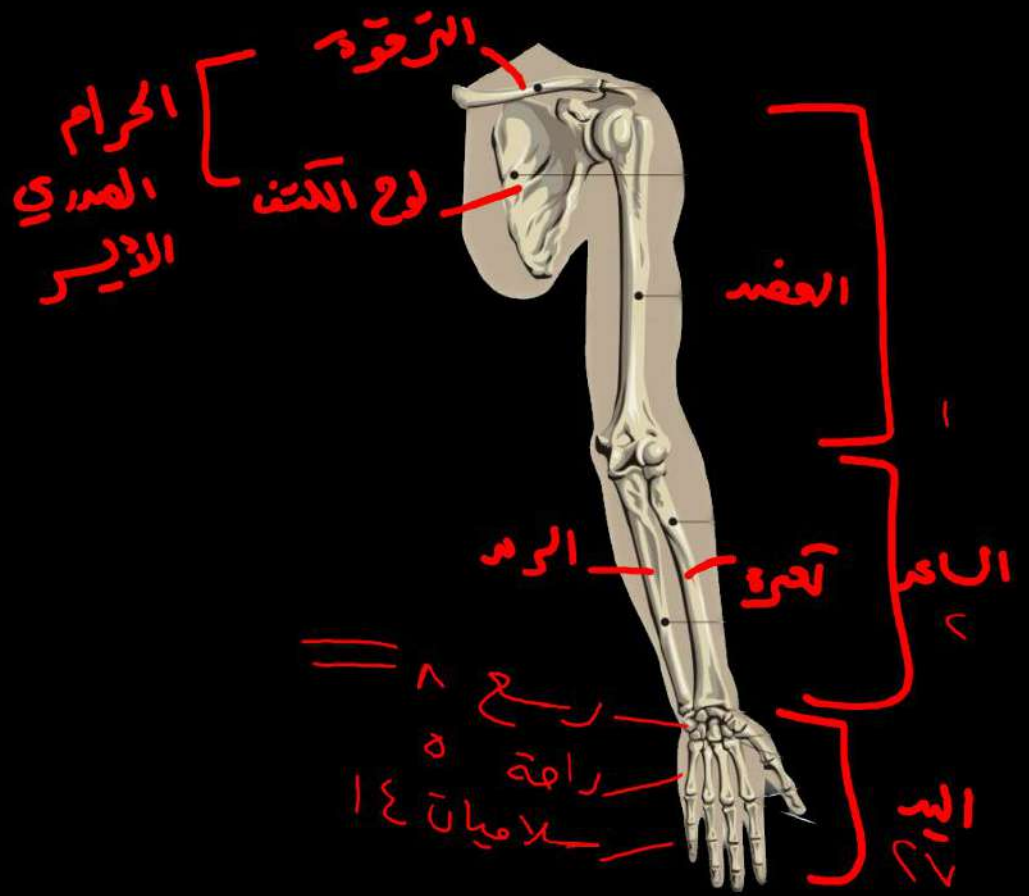
أهمية القفص الصدري





الرسغ الطرفي

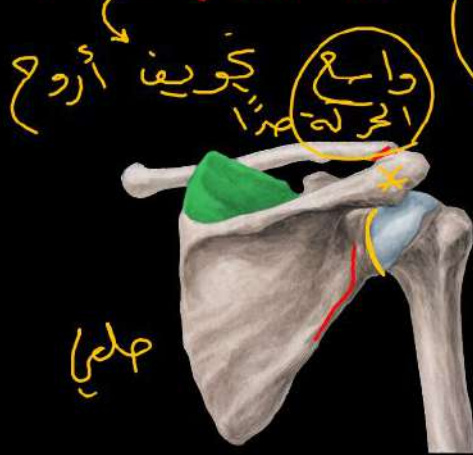
٥ الحزام الصدري و الطرفاه العلويه



لوح اللتف

حلقية افخرية
حلبة

العرقا الداخلى ← كى ليع
العرقا الخارجى ← مدبب



الرقوة

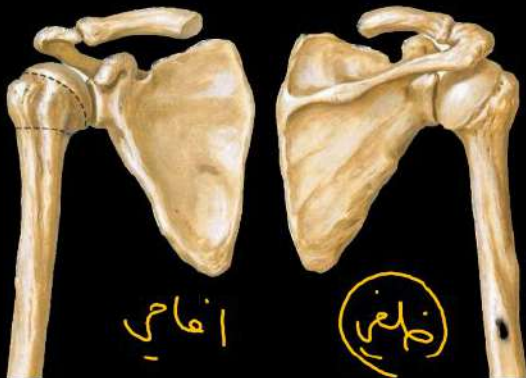
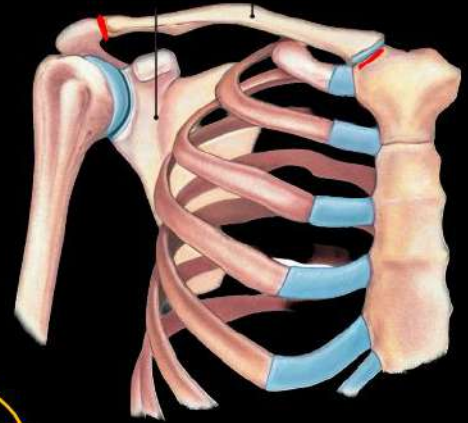
اقامية / ااطبية
رفيعة

تنصل من ارقام بالعقد
من الحاسر ستود

لوح اللتف

حلبة
الاسرى

حل الخلع
العصر



حلبة الاسرى!

اقامة

رفيعة

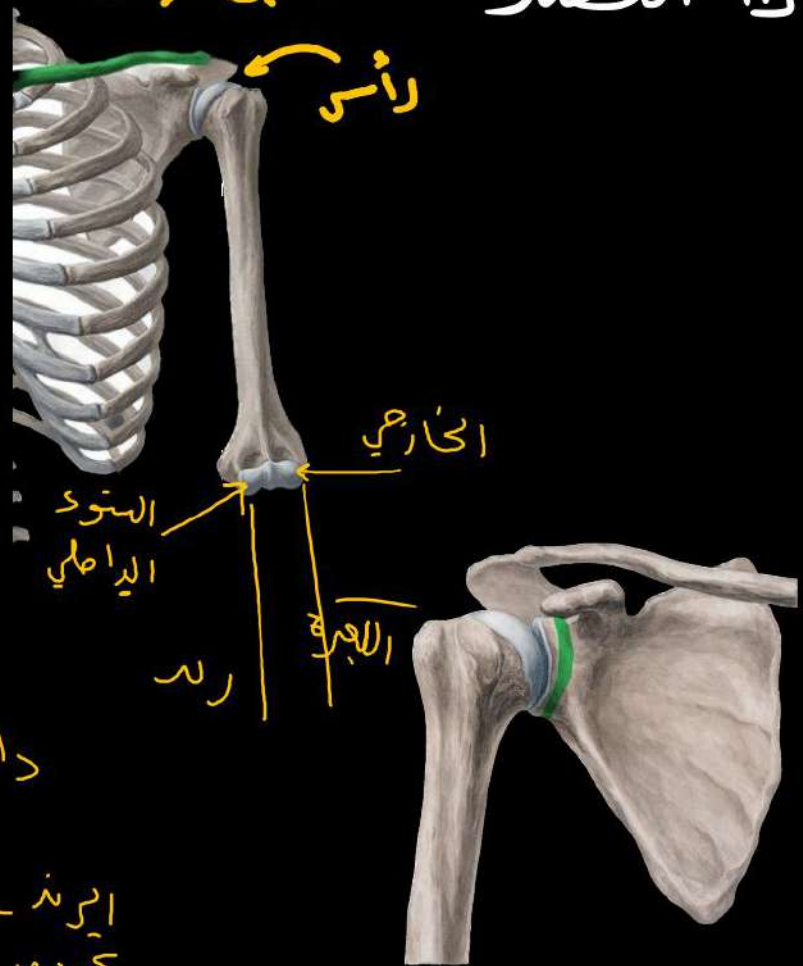
الطرف العلوي

□ العضد

مفصل الكتف
الكتف
الذراع
الترتيز
الجلج

الجوفا (الذراع)

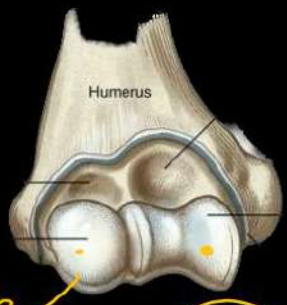
رأس



الترتيز
اليد ااصلي

رأس

الجزء



داخلي

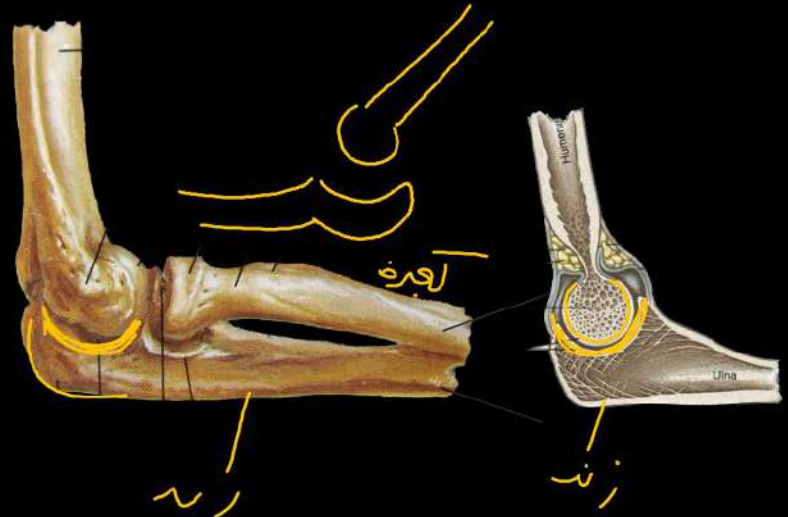
خارجي



الترتيز
تكوين

الجزء

Radius Ulna



الجزء

رأس

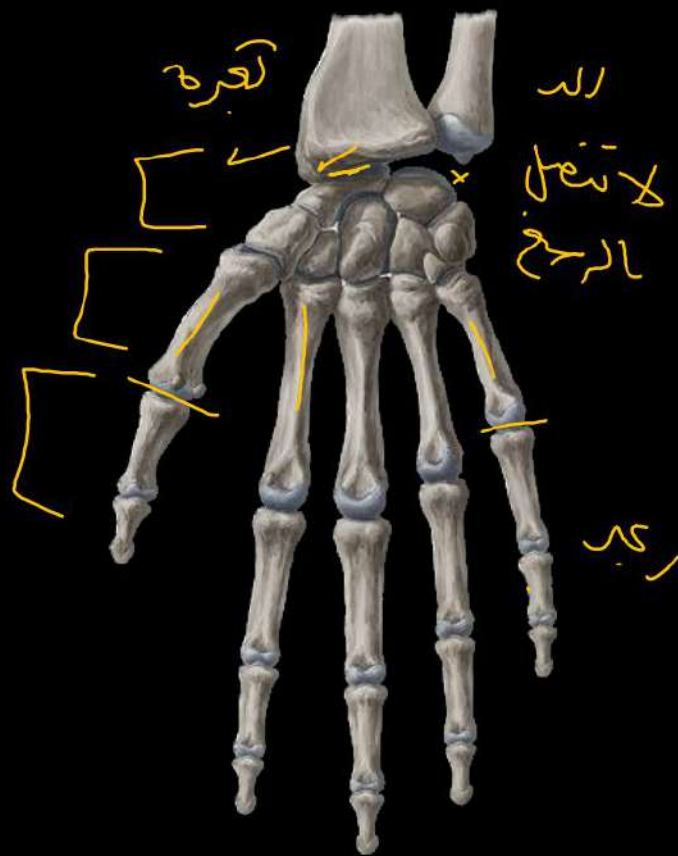
الترتيز





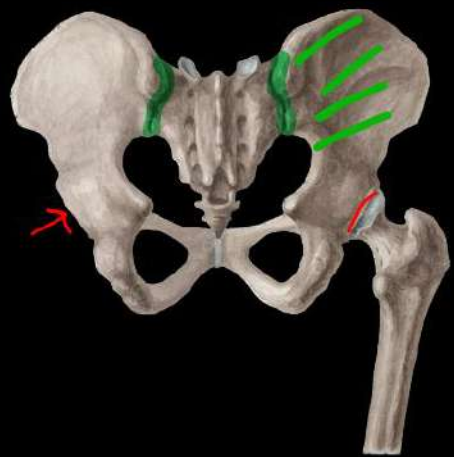
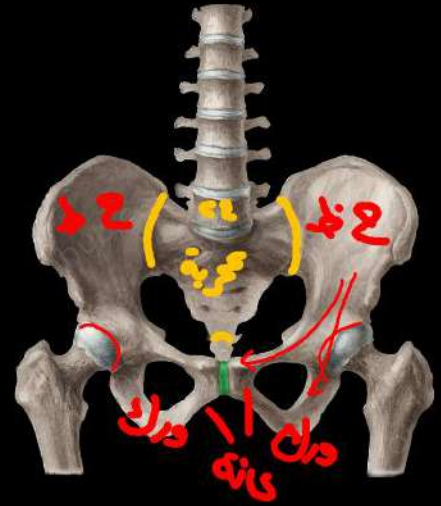
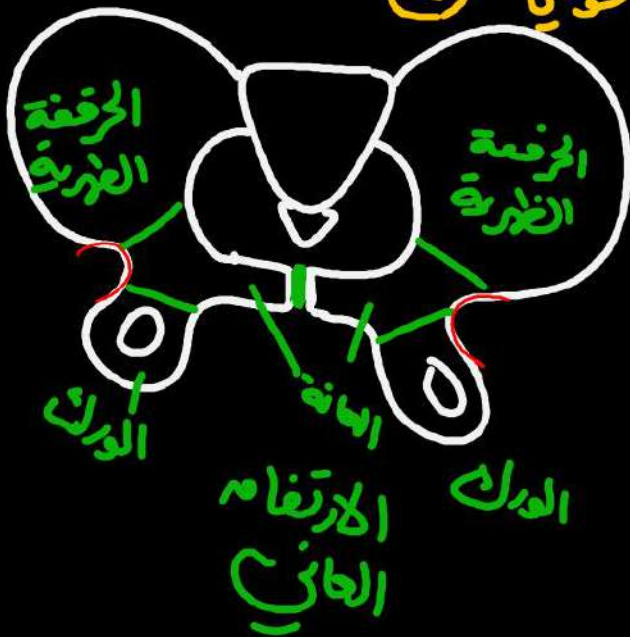
الساعد

الزناد / اللعبرة
 الثابت
 متحركة
 ثابته
 متحركة
 اليد



الحزام الحوضي والظرفان الفخصيان

الحزام الحوضي (C)



تتصل الحرفة مع الناحية الخارجية
 ↓
 الكليحة الورك (Iliac crest of hip)
 ↓
 الناحية الداخلية العانة (Internal pubis)



التجويف الكفوي (Acetabulum)



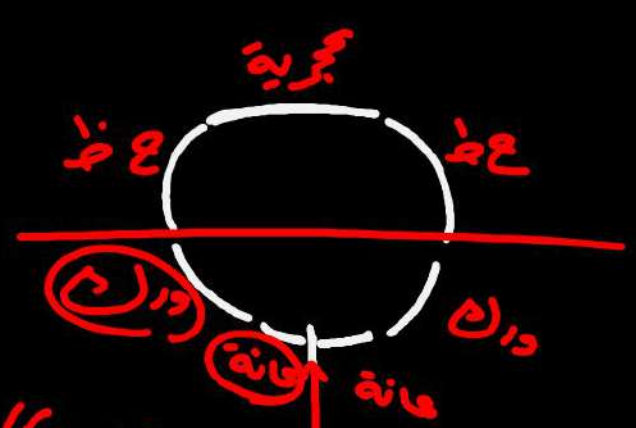
ورك (Hip)

مفصل الورك (Hip joint)



واسع ↓
 ثابت
 صعب الكلاع (Difficult to dislocate)

الظاهرية
الباطنية



قناة مارك | عظم جوية الارتقام (متفروعا)
 ١ | ٢ | ٣ | ٤ | ٥
 العاني



لا تنتقل الى القصبة



تنتقل الى
 القصبة
 وتقع
 بالرفقة

