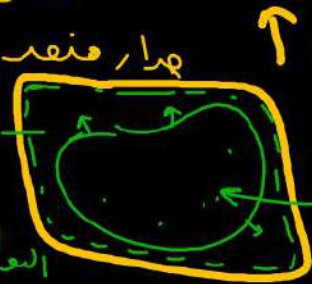


الانطلاق الجوهري الرعاية في النبات

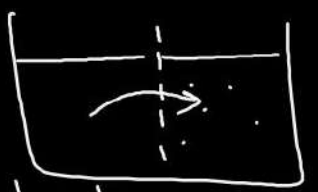
الرعاية الفسيولوجية

٣ ف ← مجرة صارية ← افلاح أربنز المعط
امتصاصات ↑



المحلول
مائل

جبريائية
الأكوية

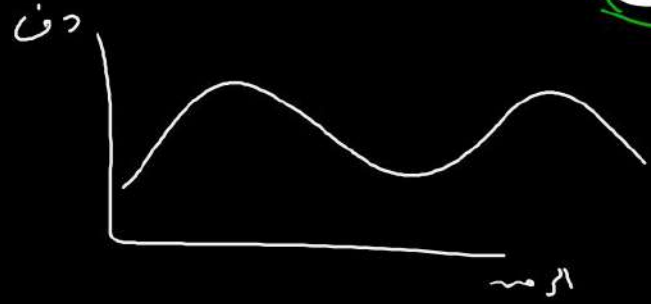


عسل

كل الخلية كل
تتناول

مجرة ← يردنو ← عتاد ← ميرا

هفوك



موقنة

أفلة * النباتات
ري البان ← احنقمة الأوران
الحاف ← ارنخا " والسيفانه

وحنف بخ لاد ← **صه** = مليانة
" بخ السهم ← مائنة

قناة العباقرة ٣ث

علي تطبيق Telegram

رابط القناة @taneasnawe



متنساش تنضم لعلتنا علي التليجرام ♡

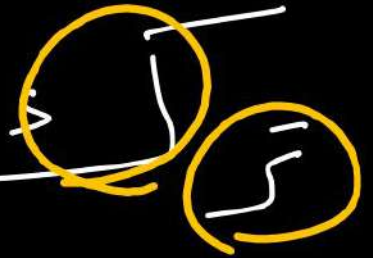
CREATORS
TEAM



@TANEASNAWE

الدعم والترسيب

كيميائية



ترسيب

بارالشيبي صبة

توليفية

مخافند
المنفرة

ليلور

1

مخافند
مخافند

2



أليان
خلايا
عجيرية

استراتيجية

أهمية الحس

الاعية الفعلا

الادام

البعاه

الشرة

له دور
مزدوج
في ريانة
النبات

كبريتية

3

الكثيف

البعاه

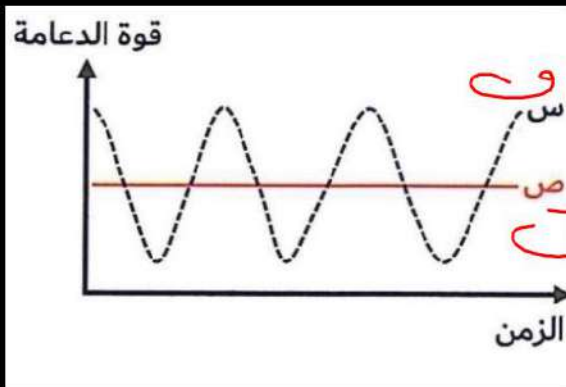
فلسية

سجوية

4

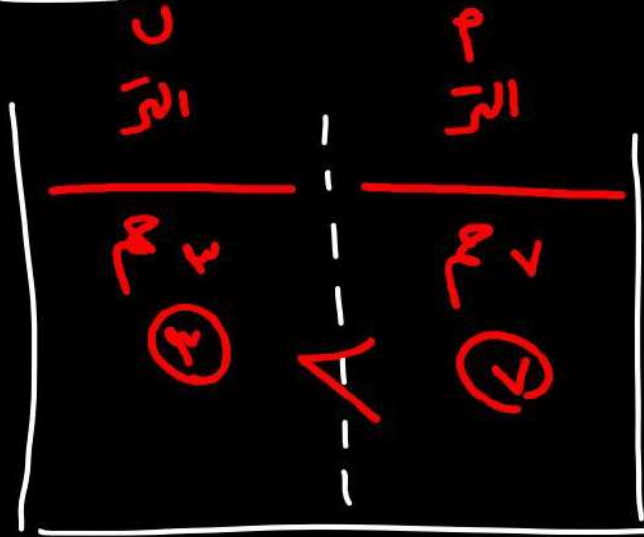
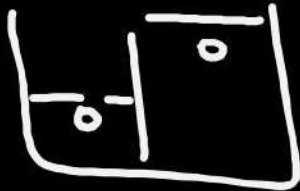
- 1- تدعيم النبات
- 2- حماية الزرع من الالتهاب
- 3- مع فقد الماء

الأهمية



داعية

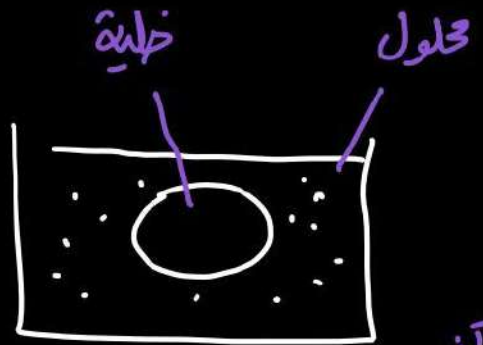
الإسكوزية اطاء ← قلب ← الملح



قناة العباقرة ٣ ث

علي تطبيق Telegram

رابط القناة @taneasnawe



الرعاية في
عجبة الفلية
فنا الاقتلاذ
توزر الجدار
من الاسكوزي



أنا صر قادر
أنا صر لاغي حكا

أنا صر صر حكا

ماد صلب

↑ اللبونة
اعزال الاغصان الى استوان
زيادة مدى الجذور

النباتات الهوائية

↓ ماء
↑ التزجاري



الترية
76

الترية المالة



تغط بطبقة من اللبونة

مع كولنجية
مبه



الثمار

التمر

البقان
العنبية

لبونة

مبه

البقان
الخبية

تتابعنا يارفيق

CREATORS
TEAM



@TANEASNAWE

أوعية قصصاً
الخطبة
الأنايبس لي باليف في السار

الاسترنج
طبية

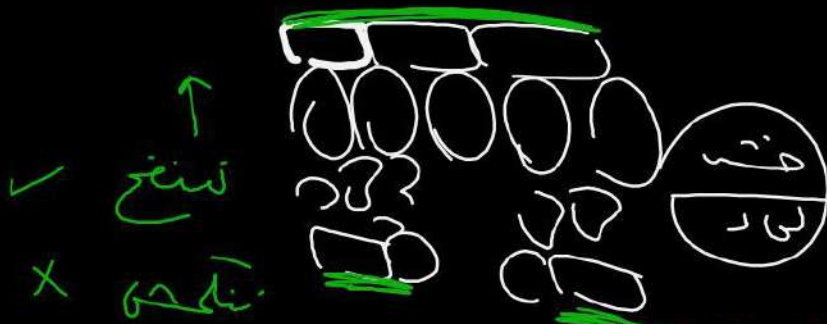
الخلايا الميتة

البشرة
الطاصيم

بارا-
تولنا

الخلايا الحية

تركيب الورقة



قناة العباقرة ٣ت

علي تطبيق Telegram

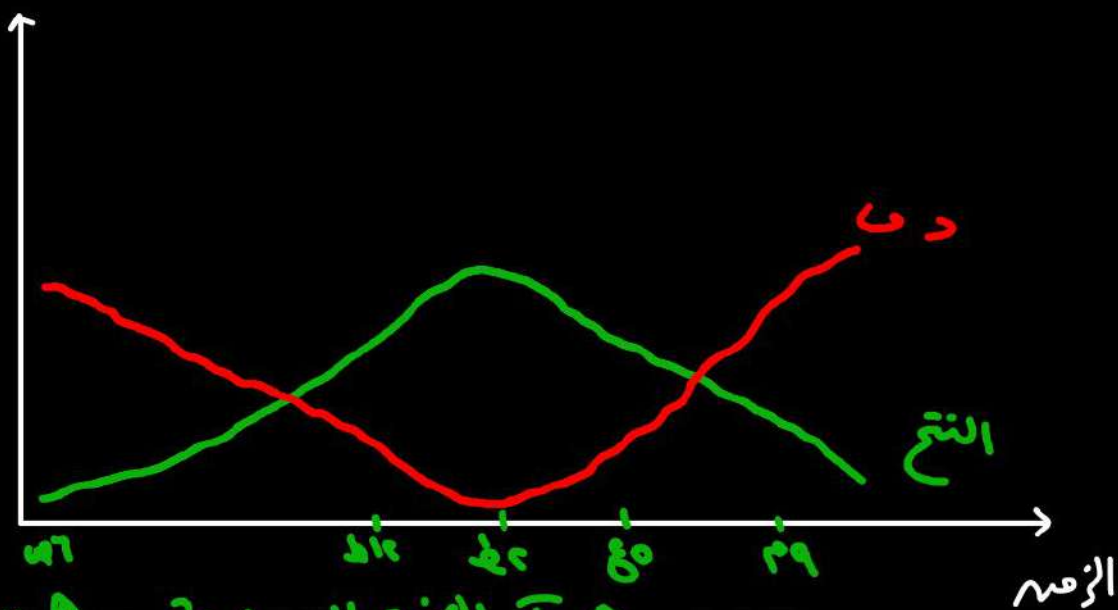
رابط القناة @taneasnawe



مؤقتة (الفسيولوجية)

التوقيت	الحرارة	الافترصاص (+)	التهوية
٦ ص	١٥ -	٢٥ +	١ +
١٢ ظ	٣٠ -	"	٥ -
٣ ظ	٤٥ -	"	٢ -
٥ ع	٢٥ -	"	١ -
٩ م	١٥ -	٢٥ +	١٥ +

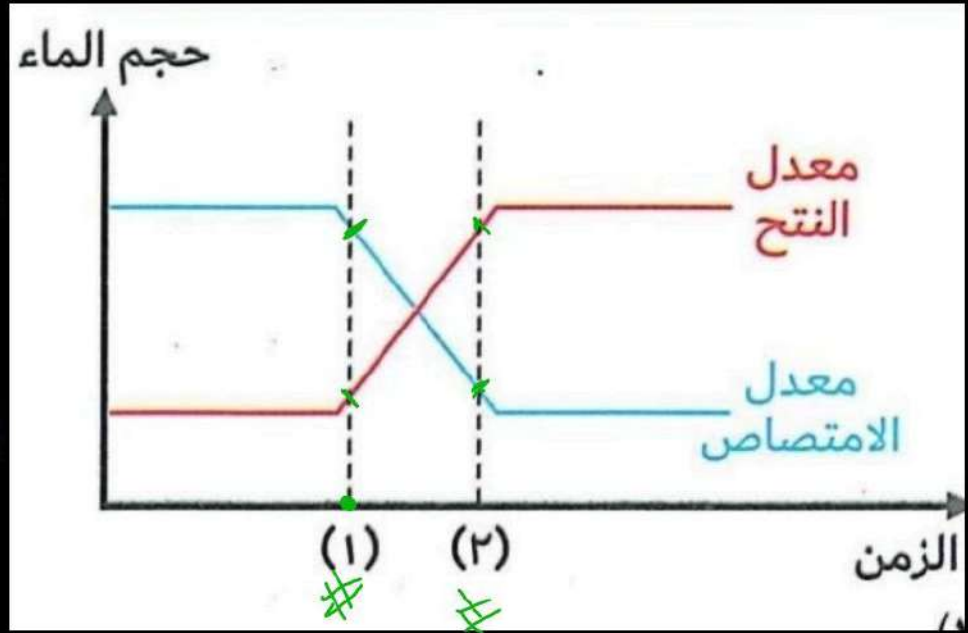
* انخفاض الضغط الاكسوزي
 * انخفاض ضغط الدم
 * انخفاض ضغط الدم
 * انخفاض ضغط الدم
 * انخفاض ضغط الدم



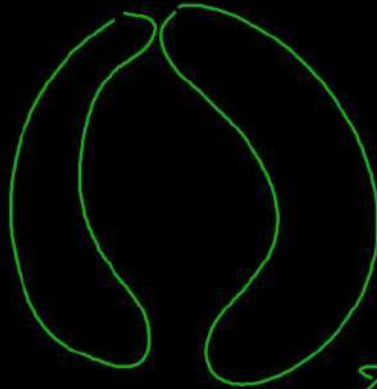
الساعات الصغرى = تتلويبة سكريات = \uparrow تركيز الخثرة العنقارية = \uparrow الضغط الاكسوزي
 = \uparrow الافترصاص

$\ominus < \oplus$ (1)
دفع ↑

$\ominus > \oplus$ (2)
دفع ↓

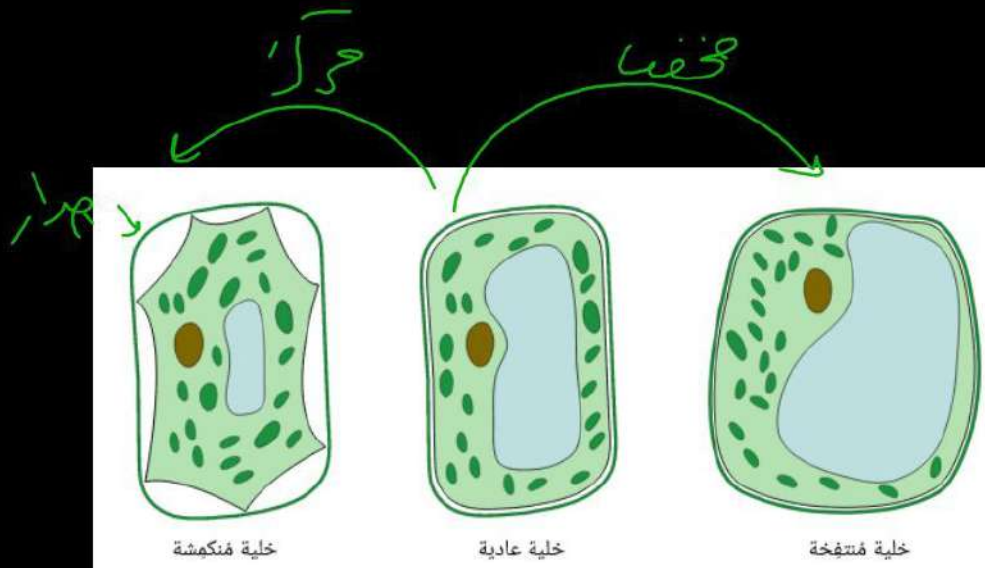


الخلية الحارسة للتفر



قناة العباقرة ٣
علي تطبيق Telegram
رابط القناة @taneasnawe





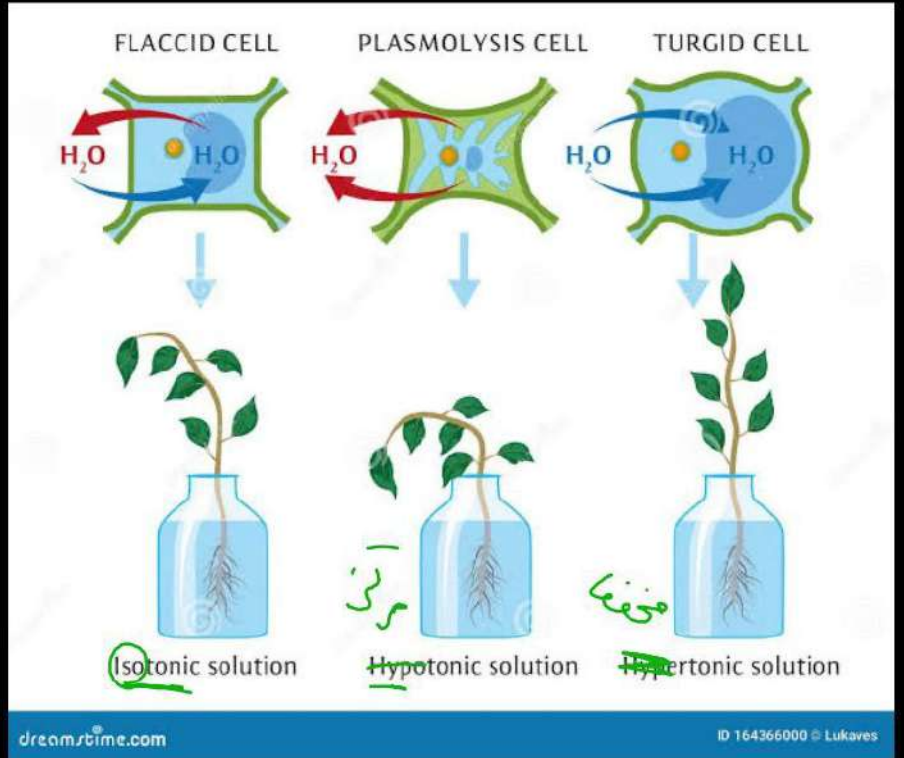
شكل 2: يُقارن هذا الشكل بين تراكيب الخلايا النباتية المُنكمشة، والعادية والمنتفخة. يُمكنك ملاحظة أنه كلما زاد حجم الفجوة العصارية أصبحت الخلايا أكثر تضخُّفاً، وزاد انتفاخها.

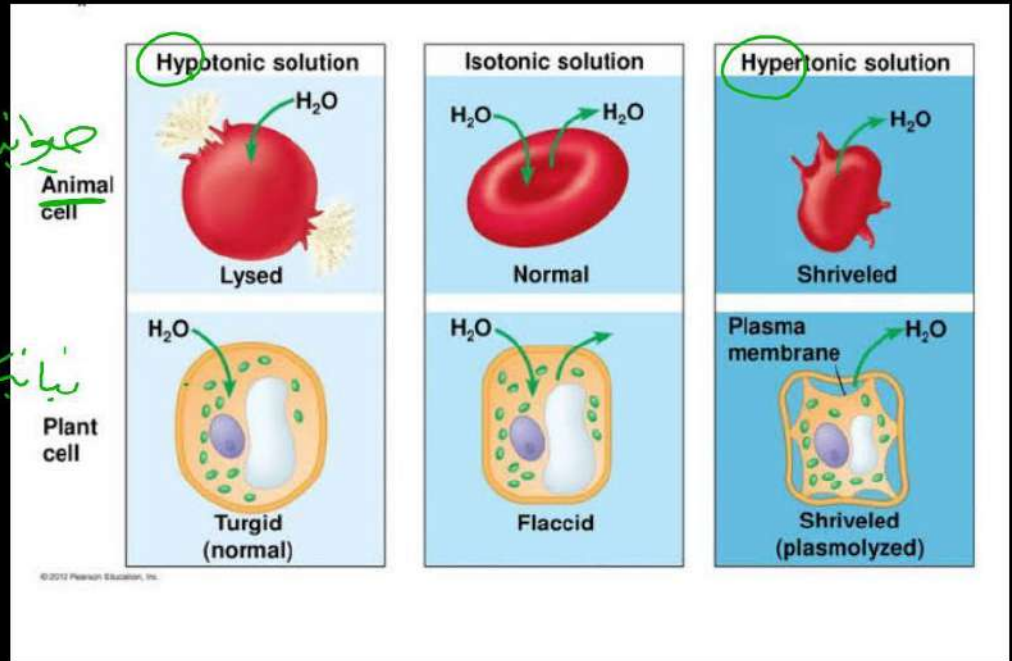
قناة العباقرة ٣

علي تطبيق Telegram
رابط القناة @taneasnawe



متنساش تتابعنا ♥





قناة العباقرة ٣

علي تطبيق Telegram

رابط القناة @taneasnawe

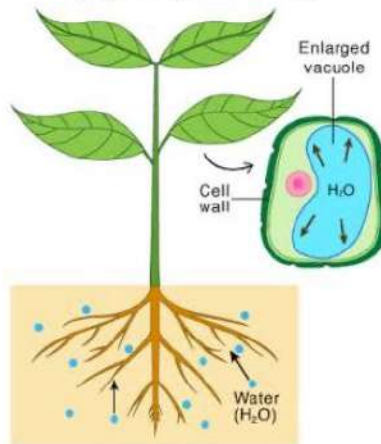


Turgor Pressure

ScienceFacts.com

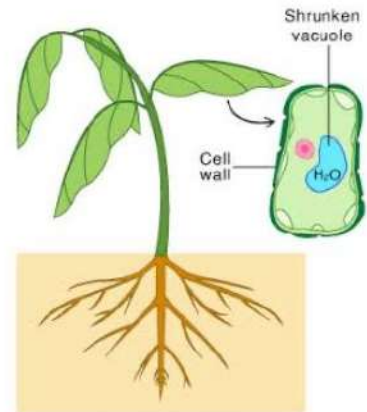
The pressure exerted by the cell's fluid content against the cell wall

High Turgor Pressure



Turgid State

Low Turgor Pressure

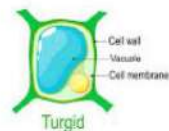


Flaccid State

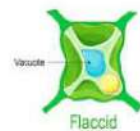
Turgor pressure



Fluid within the cell pushing against the cell wall



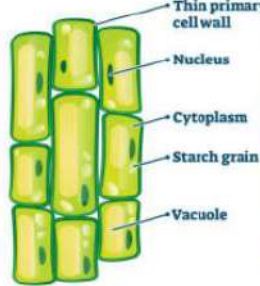
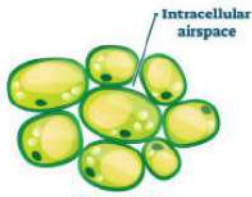
The cell membrane has low turgor pressure



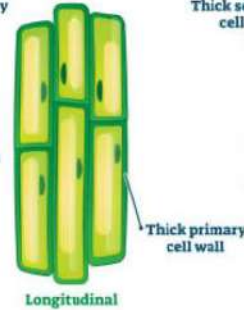
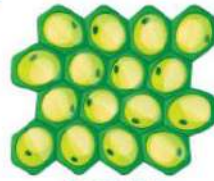


TYPES OF PLANT TISSUE

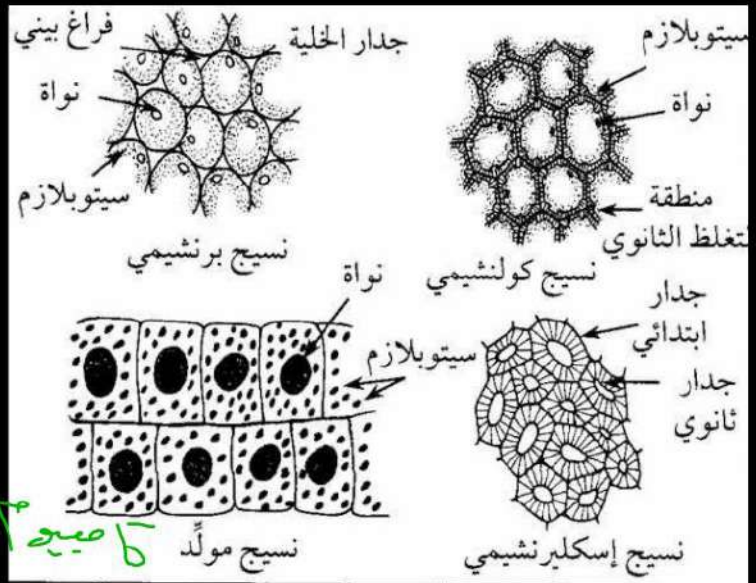
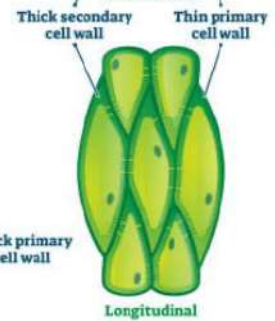
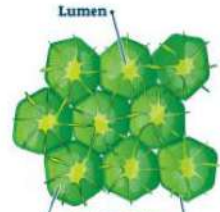
Parenchyma tissue



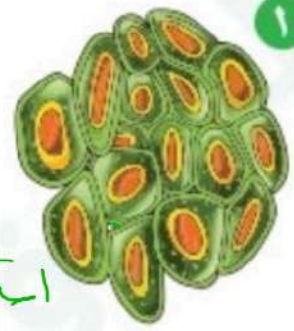
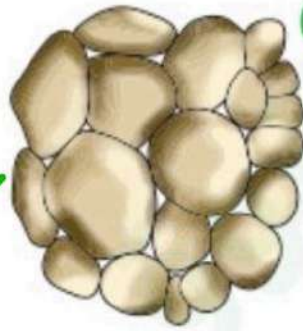
Collenchyma tissue



Sclerenchyma tissue

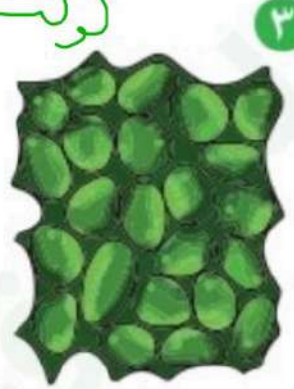
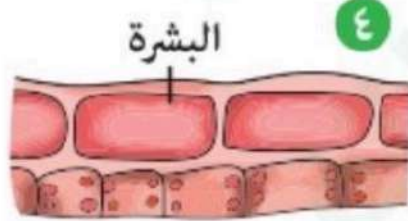


بجراحيه



استرجه

كولتجه



The three basic types of plant tissue

