

برعاية معالي وزير التربية والتعليم

السيد الأستاذ / محمد عبد اللطيف

وتوجيهات مساعد الوزير لشؤون المناهج

والمشرف على الإدارة المركزية لتطوير المناهج

د / اكرم حسن

تقييمات وواجبات

الكمبيوتر وتكنولوجيا المعلومات والاتصالات

للسف الثالث الإعدادي

لجنة الإعداد

م/ وسيم صلاح الدين المنزلاوي / أ/ تامر عبد المحسن منصور

لجنة المراجعة

د/ محمد يوسف

إشراف علمي

مستشار الكمبيوتر التعليمي

د / عبير حامد

## الصف الثالث الإعدادي - التقييم الأسبوعي والواجب المنزلي - الأسبوع الأول (أ)

### التقييم الأسبوعي:

#### الاختبار الأول

ضع علامة (✓) أمام العبارة الصحيحة أو علامة (✗) أمام العبارة الخاطئة.

- ( ) اختبار صحة البرنامج هو عبارة عن كتابة كل الخطوات التي اتخذت لحل مشكلة ما.
- ( ) حل المشكلة عبارة عن الخطوات والأنشطة والعمليات التي ينبغي القيام بها للوصول إلى ناتج.

#### الاختبار الثاني

ضع علامة (✓) أمام العبارة الصحيحة أو علامة (✗) أمام العبارة الخاطئة.

- ( ) مجموعة الإجراءات المرتبة ترتيباً منطقياً لحل مشكلة معينة يطلق عليها الخوارزمية.
- ( ) كود البرنامج هو تمثيل تخطيطي يعتمد على رسم بعض الأشكال القياسية لتوضيح ترتيب عمليات حل المشكلة.

#### الاختبار الثالث

ضع علامة (✓) أمام العبارة الصحيحة أو علامة (✗) أمام العبارة الخاطئة.

- ( ) المشكلة هي هدف أو ناتج مطلوب الوصول إليه.
- ( ) توثيق البرنامج عبارة عن مجموعة الإجراءات المرتبة ترتيباً منطقياً لحل مشكلة معينة.

### التقييم الصفّي:

مستخدماً أحد تطبيقات منسقات النصوص، أكتب خطوات حل المشكلة بالترتيب

### الواجب المنزلي:

اختر الإجابة المناسبة لإكمال كل عبارة مما يلي:

- الخطوات والأنشطة والعمليات التي ينبغي القيام بها للوصول إلى هدف أو ناتج يطلق عليها:
  1. تحديد المشكلة.
  2. المشكلة.
  3. حل المشكلة.
  4. خريطة التدفق.
- يتضمن أسلوب حل المشكلات العديد من المصطلحات، والمصطلح المُعبر عن "إعداد كوب من العصير" هو:



١. خريطة تدفق.
٢. خوارزمية.
٣. مشكلة.
٤. الكود

## الصف الثالث الإعدادي - التقييم الأسبوعي والواجب المنزلي - الأسبوع الثاني (٢)

### التقييم الأسبوعي:


#### الاختبار الأول

ضع علامة (✓) أمام العبارة الصحيحة أو علامة (✗) أمام العبارة الخاطئة.

- يستخدم الشكل  لتمثيل عملية اتخاذ القرار في خرائط التدفق. ( )
- يستخدم الرمز  للتعبير عن البداية والنهاية في خريطة التدفق. ( )

#### الاختبار الثاني

ضع علامة (✓) أمام العبارة الصحيحة أو علامة (✗) أمام العبارة الخاطئة.

- يستخدم رمز المستطيل  ليعبر عن عملية إدخال بيانات. ( )
- خرائط التدفق هي تمثيل تخطيطي يعتمد على رسم بعض الأشكال القياسية لتوضيح ترتيب عمليات حل مشكلة. ( )

#### الاختبار الثالث

ضع علامة (✓) أمام العبارة الصحيحة أو علامة (✗) أمام العبارة الخاطئة.

- خرائط التدفق تساعد في توثيق أفضل للبرنامج وخصوصا إذا كان البرنامج معقدا. ( )
- تستخدم خطوط الاتجاه  في إجراء العمليات الحسابية. ( )



## التقييم الصفّي:

قم بإعداد عرض تقديمي عن الأشكال المستخدمة في رسم خرائط التدفق.

## الواجب المنزلي:

اختر الإجابة المناسبة لإكمال العبارة التالية:

• عند رسم خرائط التدفق نستخدم:

١. أشكالاً قياسية وخطوط.

٢. جميع الرموز الهندسية.

٣. شكل هندسي واحد.

٤. نستخدم دوائر

• تمثيل تخطيطي يعتمد على رسم بعض الأشكال القياسية لتوضيح ترتيب عمليات حل مشكلة، نطلق عليه:

١. مشكلة.

٢. الخوارزمية.

٣. خرائط التدفق.

٤. الأكواد



## الصف الثالث الإعدادي - التقييم الأسبوعي والواجب المنزلي - الأسبوع الثالث (٣)

### التقييم الأسبوعي:

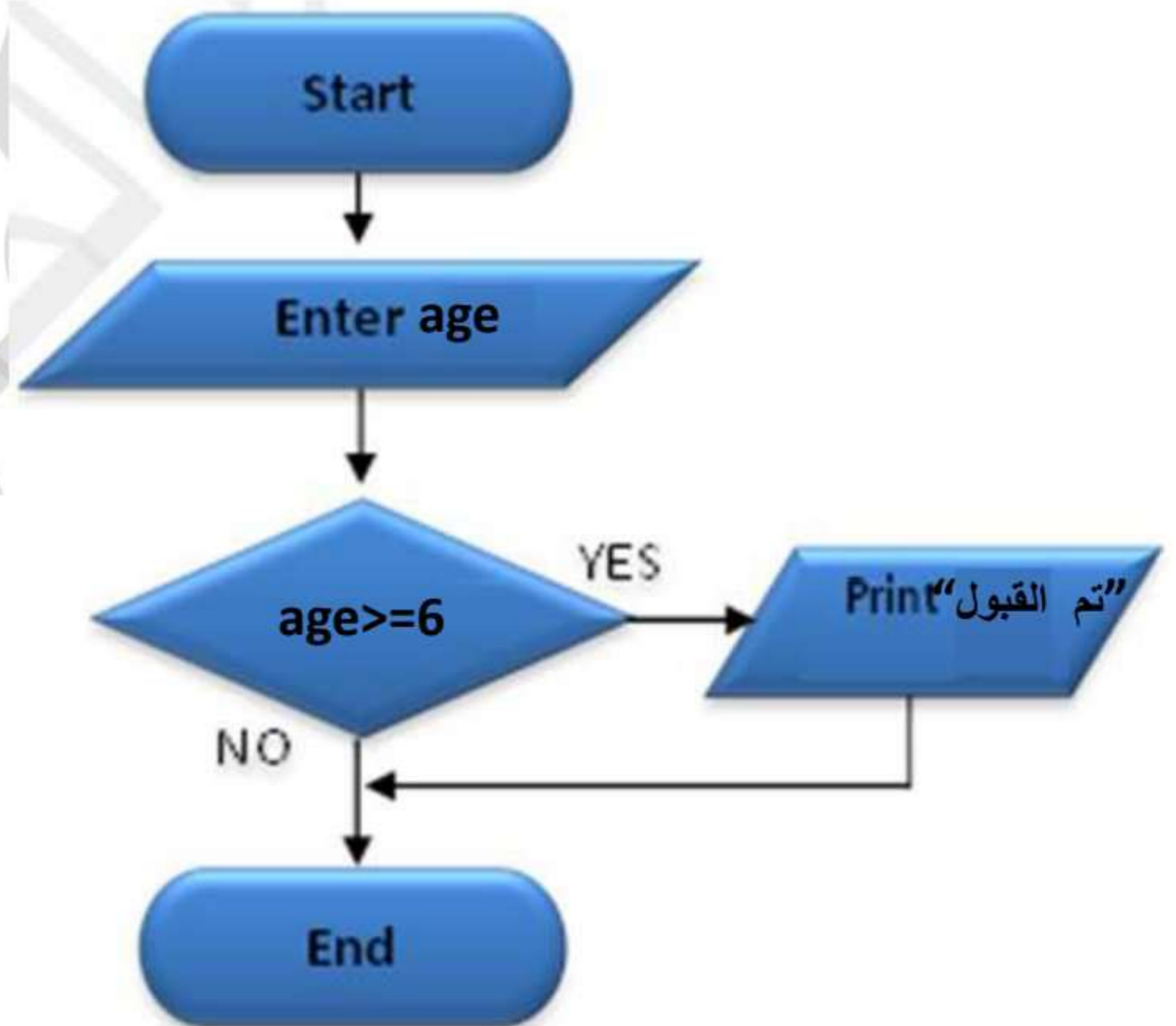
#### الاختبار الأول

ضع علامة (✓) أمام العبارة الصحيحة أو علامة (✗) أمام العبارة الخطأ.

- من خلال خرائط التدفق لا يمكن تمثيل عمليات التفرع. ( )
- عدد مرات التفرع لا يجوز أن يزيد عن ٤ تفرعات في خرائط التدفق. ( )

#### الاختبار الثاني

ضع علامة (✓) أمام العبارة الصحيحة أو علامة (✗) أمام العبارة الخطأ:



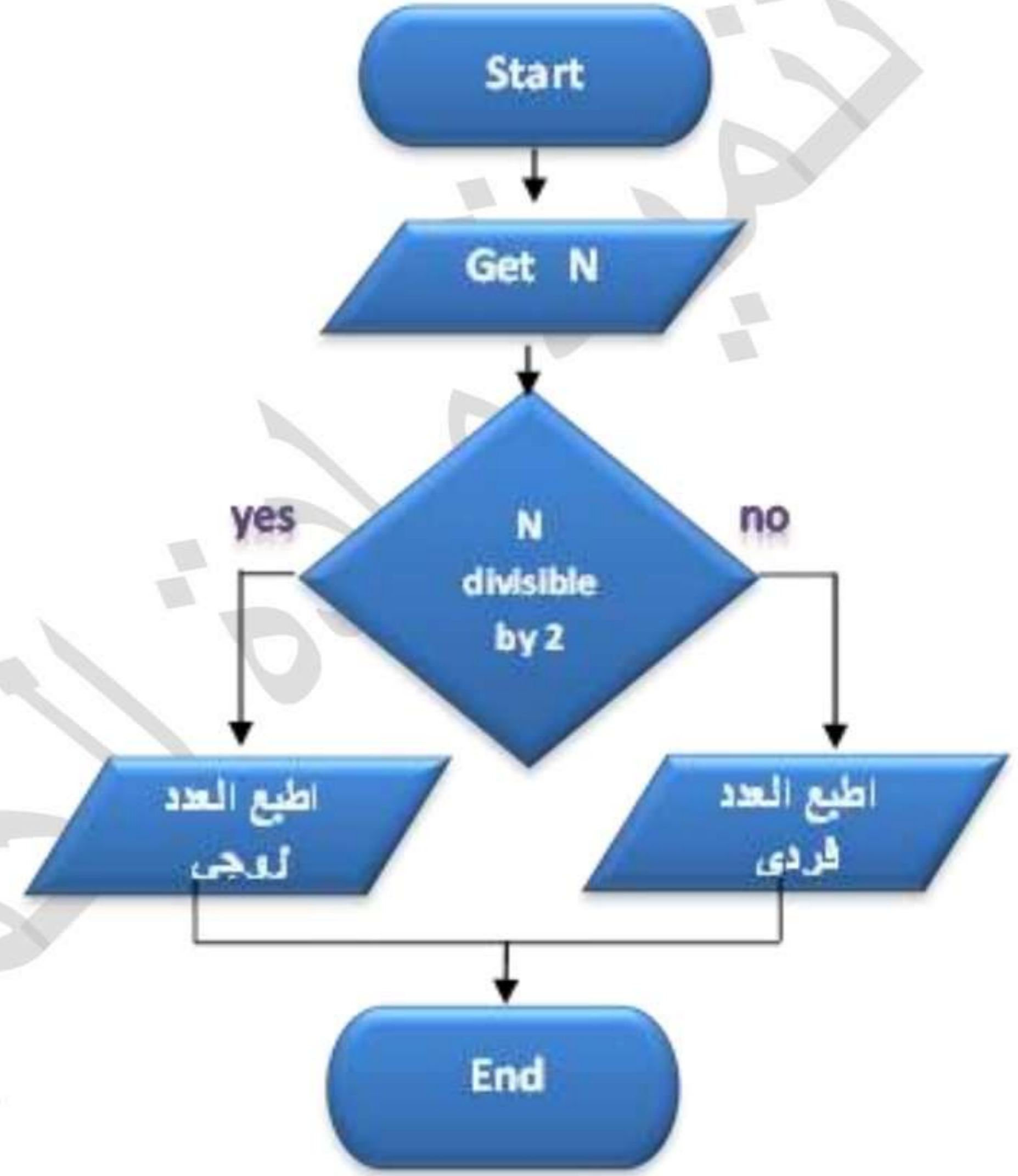
في خريطة التدفق السابقة:

- يتم طباعة "تم القبول" حسب خريطة التدفق السابقة ( )
- لا تتضمن خريطة التدفق السابقة عملية تفرع ( )



### الاختبار الثالث

ضع علامة (✓) أمام العبارة الصحيحة أو علامة (x) أمام العبارة الخاطئة.



في خريطة التدفق السابقة:

- في الخريطة أعلاه يتم طباعة "عدد فردي" إذا كان ناتج قسمة N صفر ( )
- في الخريطة أعلاه يتم طباعة كل من "عدد فردي" و "عدد زوجي" معا ( )

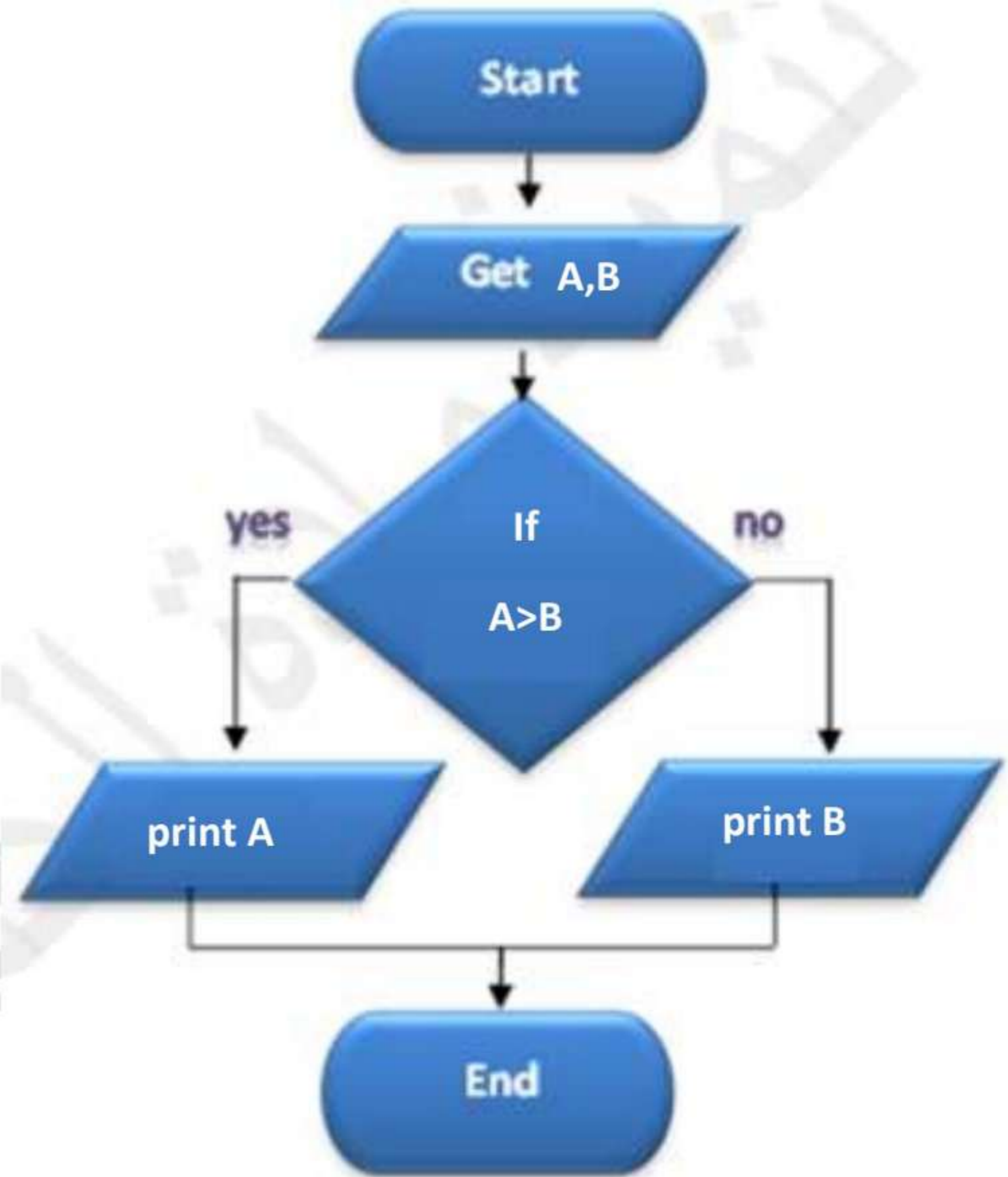
### التقييم الصفّي:

ارسم خريطة تدفق لطباعة مجموع الأعداد من 1 إلى 0



## الواجب المنزلي:

اختر الإجابة المناسبة لإكمال كل عبارة مما يلي:



• تتم طباعة "A" في حالة :

أ-  $A < B$

ب-  $A = B$

ج-  $A > B$

د-  $A < B$

• في خريطة التدفق تتم طباعة :

أ- قيمة A, B

ب- قيمة A

ج- قيمة B

د- قيمة A أو B

برعاية معالي وزير التربية والتعليم

السيد الأستاذ / محمد عبد اللطيف

وتوجيهات مساعد الوزير لشؤون المناهج

والمشرف على الإدارة المركزية لتطوير المناهج

د / اكرم حسن

تقييمات وواجبات

الكمبيوتر وتكنولوجيا المعلومات والاتصالات

للسف الثالث الإعدادي

لجنة الإعداد

م/ وسيم صلاح الدين المنزلاوي

لجنة المراجعة

أ/ تامر عبد المحسن منصور

إشراف علمي

مستشار الكمبيوتر التعليمي

د / عبير حامد

## الصف الثالث الإعدادي - التقييم الأسبوعي والواجب المنزلي - الأسبوع الرابع (٤)

### التقييم الأسبوعي:

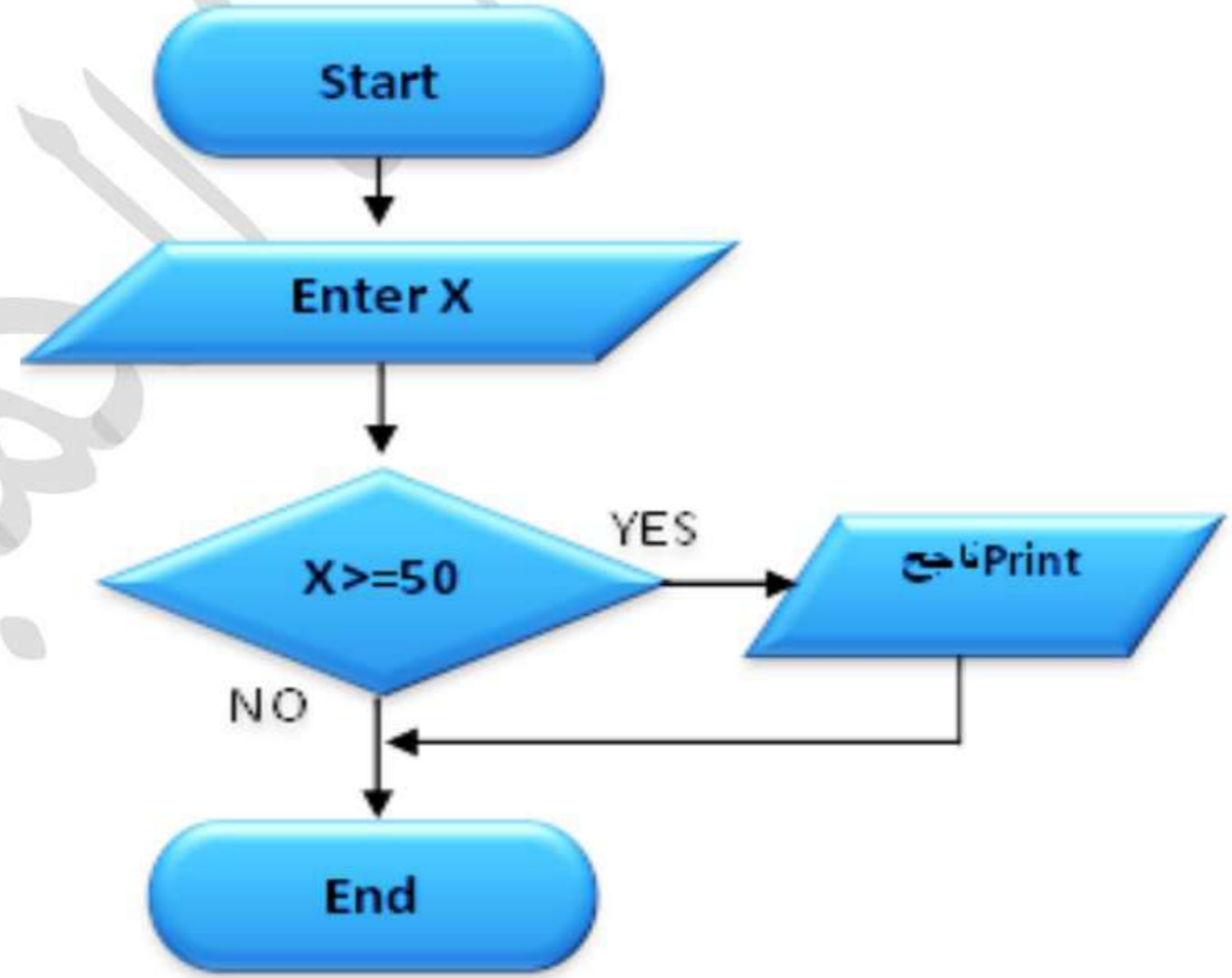
#### الاختبار الأول

ضع علامة (✓) أمام العبارة الصحيحة أو علامة (✗) أمام العبارة الخاطئة.

- عدد مرات التفرع لا يجب أن تزيد عن مرة واحدة. ( )
- من خلال خرائط التدفق يمكن تمثيل عمليات التفرع. ( )

#### الاختبار الثاني

ضع علامة (✓) أمام العبارة الصحيحة أو علامة (✗) أمام العبارة الخاطئة:

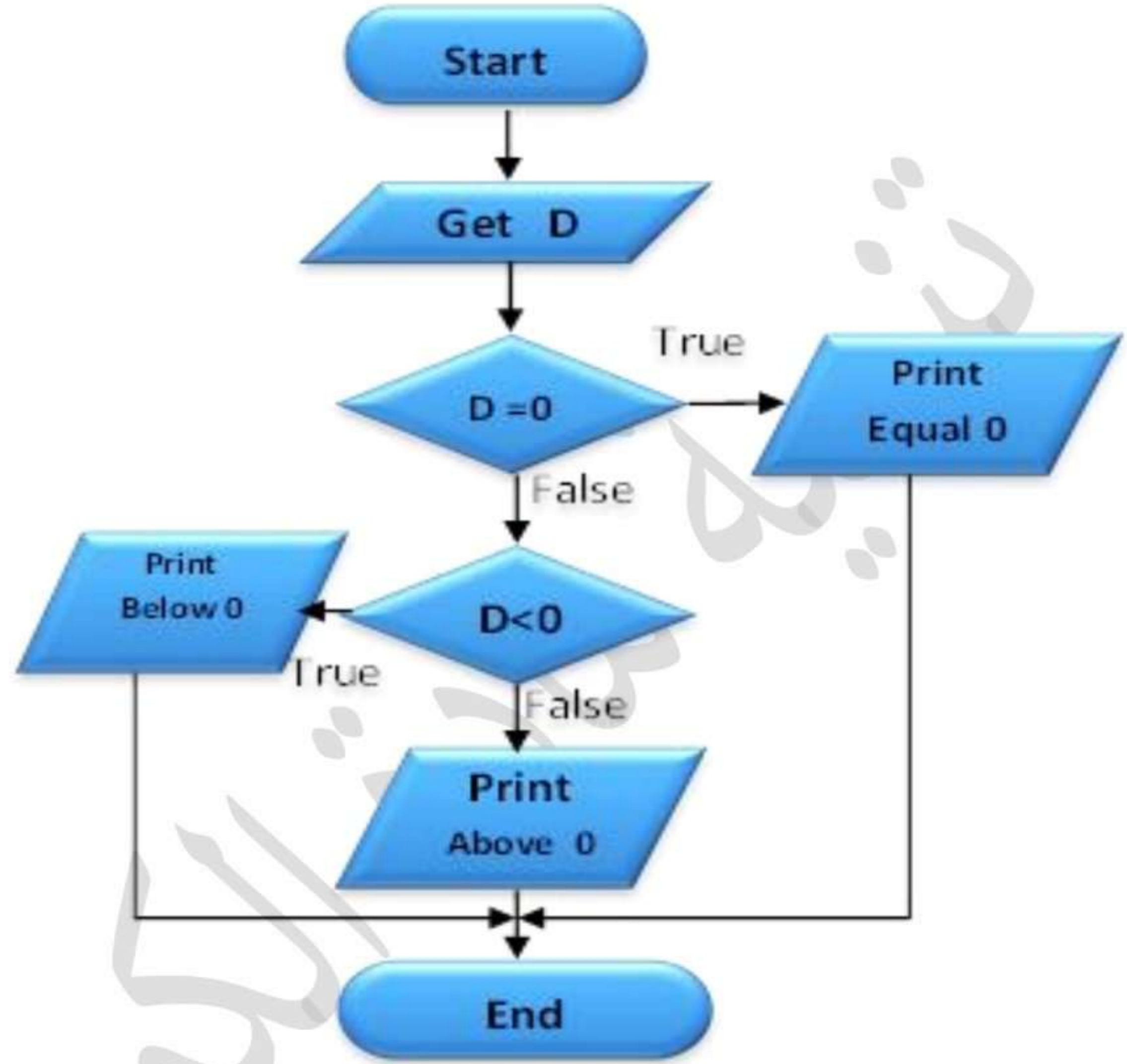


#### في خريطة التدفق السابقة:

- قيمة المتغير  $x$  لا تؤثر في عملية التفرع. ( )
- يطبع "نجاح" في حالة قيمة  $x$  أكبر من ٥٠. ( )

### الاختبار الثالث

ضع علامة (✓) أمام العبارة الصحيحة أو علامة (x) أمام العبارة الخاطئة.



### في خريطة التدفق السابقة:

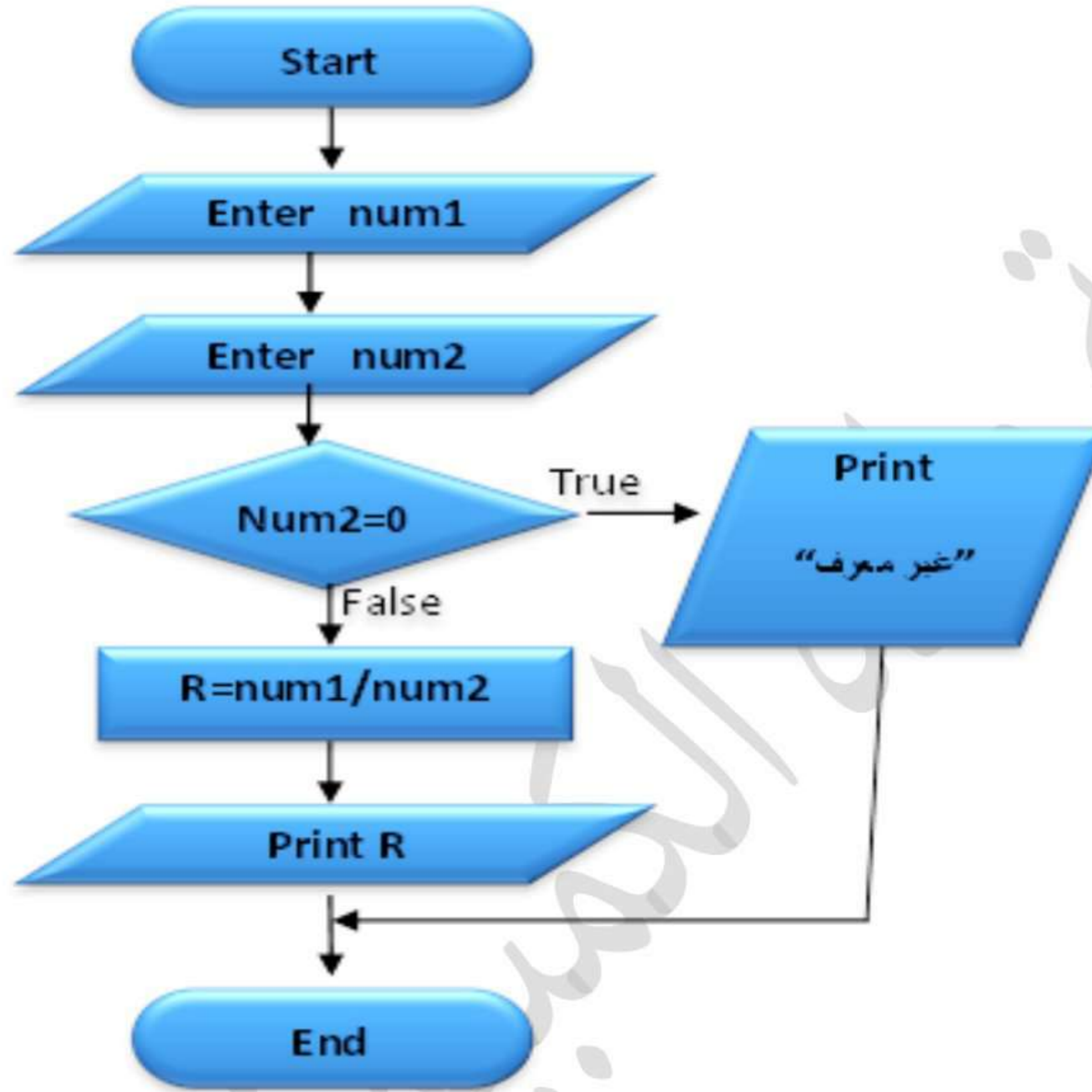
- يتم طباعة "Equal 0" إذا كانت قيمة D تساوي صفر. ( )
- يتم طباعة كل من "Above 0" و "Equal 0" معا. ( )

### التقييم الصفّي:

ارسم خريطة تدفق لإدخال عدد صحيح (أكبر من الصفر) ثم طباعة نوع العدد (زوجي أو فردي).

## الواجب المنزلي:

اختر الإجابة المناسبة لإكمال كل عبارة مما يلي:



- يتم طباعة "غير معرف" في حالة قيمة Num2 تساوي:  
أ- ١  
ب- صفر  
ج- ٢  
د- ٤

- تطبع قيمة المتغير R في حالة قيمة Num2 لا تساوي:  
أ- ١  
ب- صفر  
ج- ٢  
د- ٤

برعاية معالي وزير التربية والتعليم

السيد الأستاذ / محمد عبد اللطيف

وتوجيهات مساعد الوزير لشؤون المناهج

والمشرف على الإدارة المركزية لتطوير المناهج

د / اكرم حسن

تقييمات وواجبات

الكمبيوتر وتكنولوجيا المعلومات والاتصالات

للسف الثالث الإعدادي

لجنة الإعداد

أ/ تامر عبد المحسن منصور

لجنة المراجعة

م/ وسيم صلاح الدين المنزلاوي

إشراف علمي

مستشار الكمبيوتر التعليمي

د / عبير حامد

## التقييم الأسبوعي:

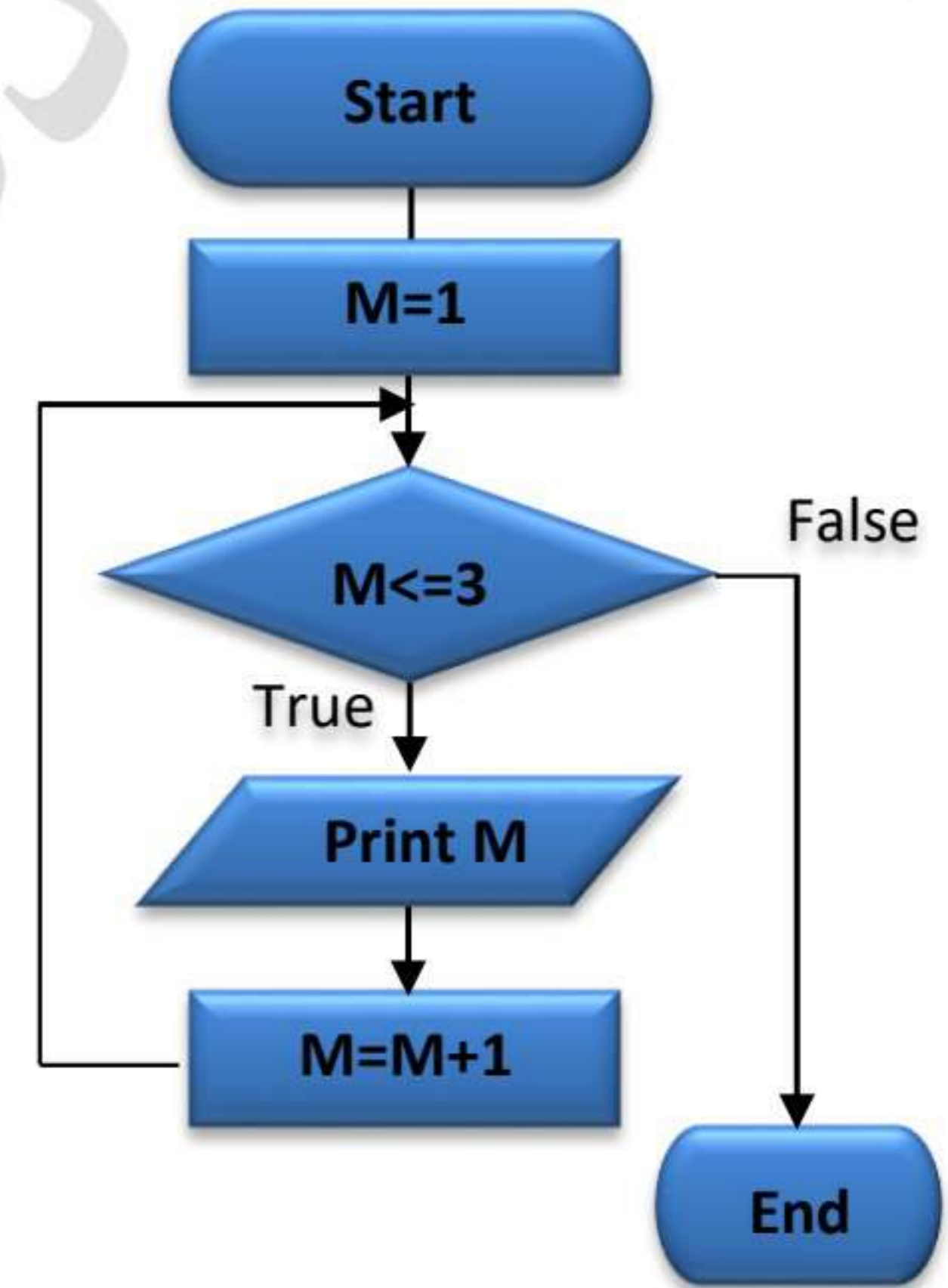
### الاختبار الأول

ضع علامة (✓) أمام العبارة الصحيحة أو علامة (✗) أمام العبارة الخاطئة.

- ( ) عدد مرات التكرار "بالحلقة التكرارية" لا يجب أن يزيد عن ثلاث مرات.
- ( ) خرائط التدفق يمكنها تمثيل عمليات التكرار .

### الاختبار الثاني

ضع علامة (✓) أمام العبارة الصحيحة أو علامة (✗) أمام العبارة الخاطئة:



في خريطة التدفق السابقة:

- ( ) في خريطة التدفق السابقة، يتم طباعة الأعداد من 1 إلى 3
- ( ) في خريطة التدفق السابقة، مقدار زيادة قيمة المتغير M هو 3



### الاختبار الثالث

**ضع علامة (✓) أمام العبارة الصحيحة أو علامة (×) أمام العبارة الخاطئة.**

في خطوات الحل لخريطة التدفق التالية :

١ بداية

٢ ادخل N

٣ J=1

٤ إذا كان  $J \leq 12$  إذن:

٤-١ اطبع  $J * N$

٤-٢  $J = J + 1$

٤-٣ اذهب للخطوة ٤

٥- إنهاء

- في خطوات الحل لخريطة التدفق السابقة، يتم طباعة جدول ضرب العدد N. ( )
- في خطوات الحل لخريطة التدفق السابقة، عدد مرات التكرار ١٠ مرات. ( )

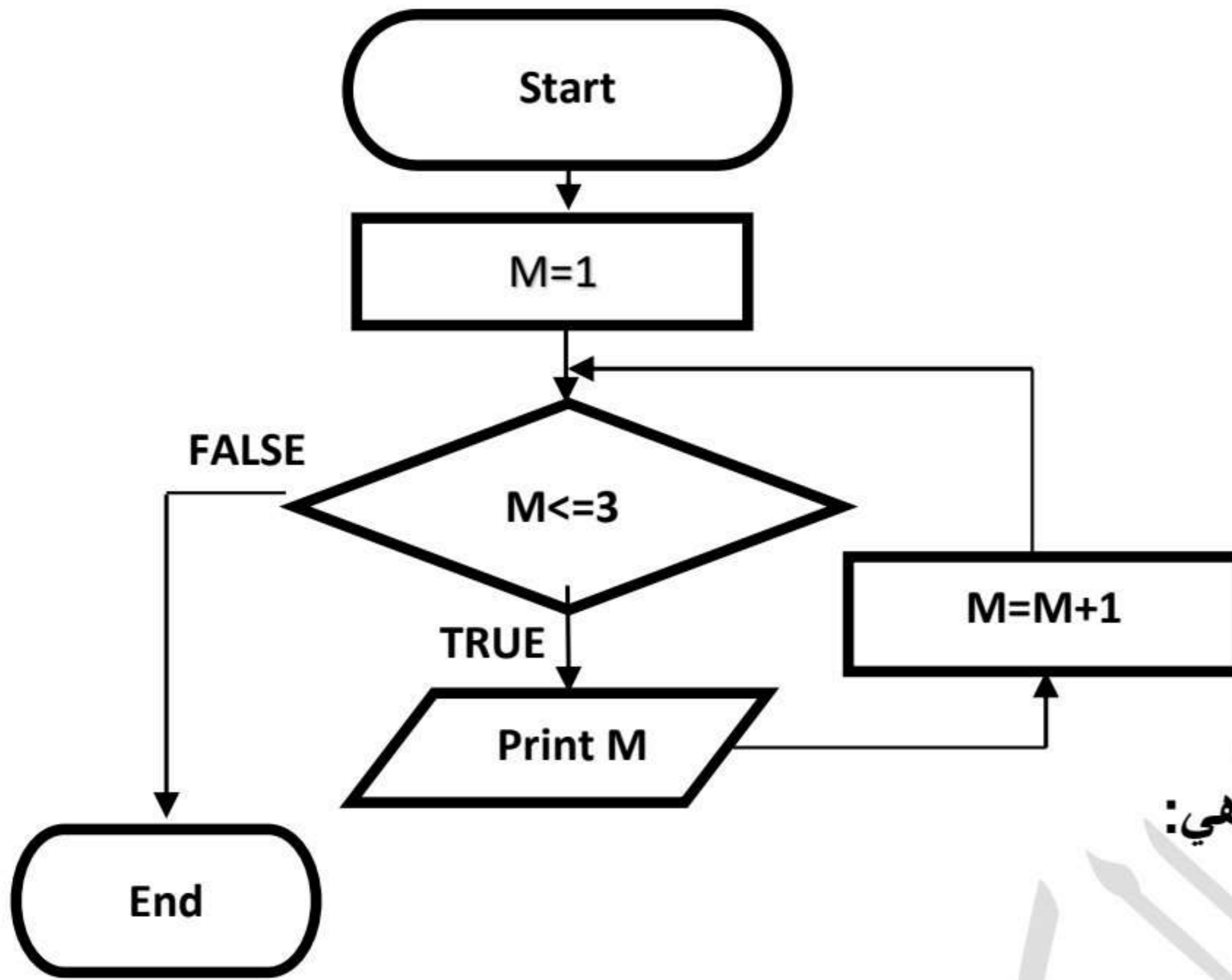
### **التقييم الصفّي:**

ارسم خريطة تدفق لطباعة مجموع الأعداد من ١ إلى ٣



## الواجب المنزلي:

من خلال خريطة التدفقة التالية، اختر الإجابة المناسبة لإكمال كل عبارة مما يلي:



● قيمة المتغير M بعد إنتهاء عمليات التكرار هي:

- أ- ٢
- ب- ٣
- ج- ٤
- د- ٧

● مقدار زيادة قيمة المتغير M تساوى:

- أ- ٣
- ب- ٤
- ج- ١
- د- صفر

برعاية معالي وزير التربية والتعليم

السيد الأستاذ / محمد عبد اللطيف

وتوجيهات مساعد الوزير لشؤون المناهج

والمشرف على الإدارة المركزية لتطوير المناهج

د / اكرم حسن

تقييمات وواجبات

الكمبيوتر وتكنولوجيا المعلومات والاتصالات

للسف الثالث الإعدادي

لجنة الإعداد

م/ وسيم صلاح الدين المنزلاوي / أ/ تامر عبد المحسن منصور

لجنة المراجعة

د/ محمد يوسف

إشراف علمي

مستشار الكمبيوتر التعليمي

د / عبير حامد

## التقييم الأسبوعي:

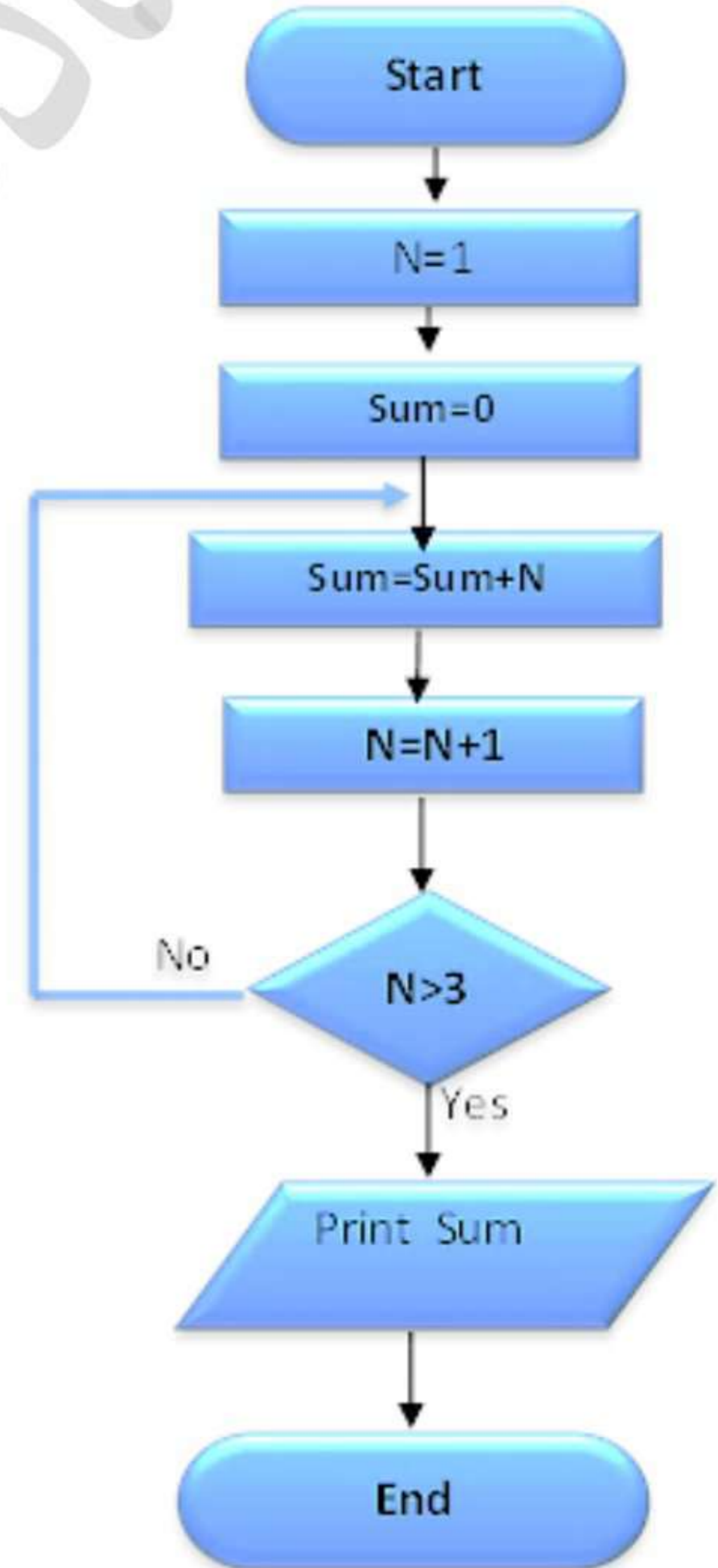
### الاختبار الأول

ضع علامة (✓) أمام العبارة الصحيحة أو علامة (✗) أمام العبارة الخاطئة.

- ( ) في الحلقة التكرارية، استخدام عمليات التكرار تزيد من خطوات الحل.
- ( ) في الحلقة التكرارية، عدد مرات التكرار يعتمد على مقدار زيادة قيمة متغير العداد.

### الاختبار الثاني

ضع علامة (✓) أمام العبارة الصحيحة أو علامة (✗) أمام العبارة الخاطئة:



في خريطة التدفق السابقة:

- ( ) يتم طباعة الأعداد من ١ إلى ٣ حسب خريطة التدفق السابقة
- ( ) مقدار زيادة قيمة المتغير N هو ١



### الاختبار الثالث

**ضع علامة (✓) أمام العبارة الصحيحة أو علامة (×) أمام العبارة الخاطئة.**

في خطوات الحل لخريطة التدفق التالية :

١ بداية

٢  $N = 5$

٣  $J = N$

٤ إذا كان  $J \leq 12$  إذن:

٤-١ اطبع  $J * N$

٤-٢  $J = J + 1$

٤-٣ اذهب للخطوة ٤

٥- إنهاء

- في خطوات الحل لخريطة التدفق السابقة، يتم طباعة جدول ضرب العدد 5 ( )
- في خطوات الحل لخريطة التدفق السابقة، عدد مرات التكرار ٨ مرات ( )

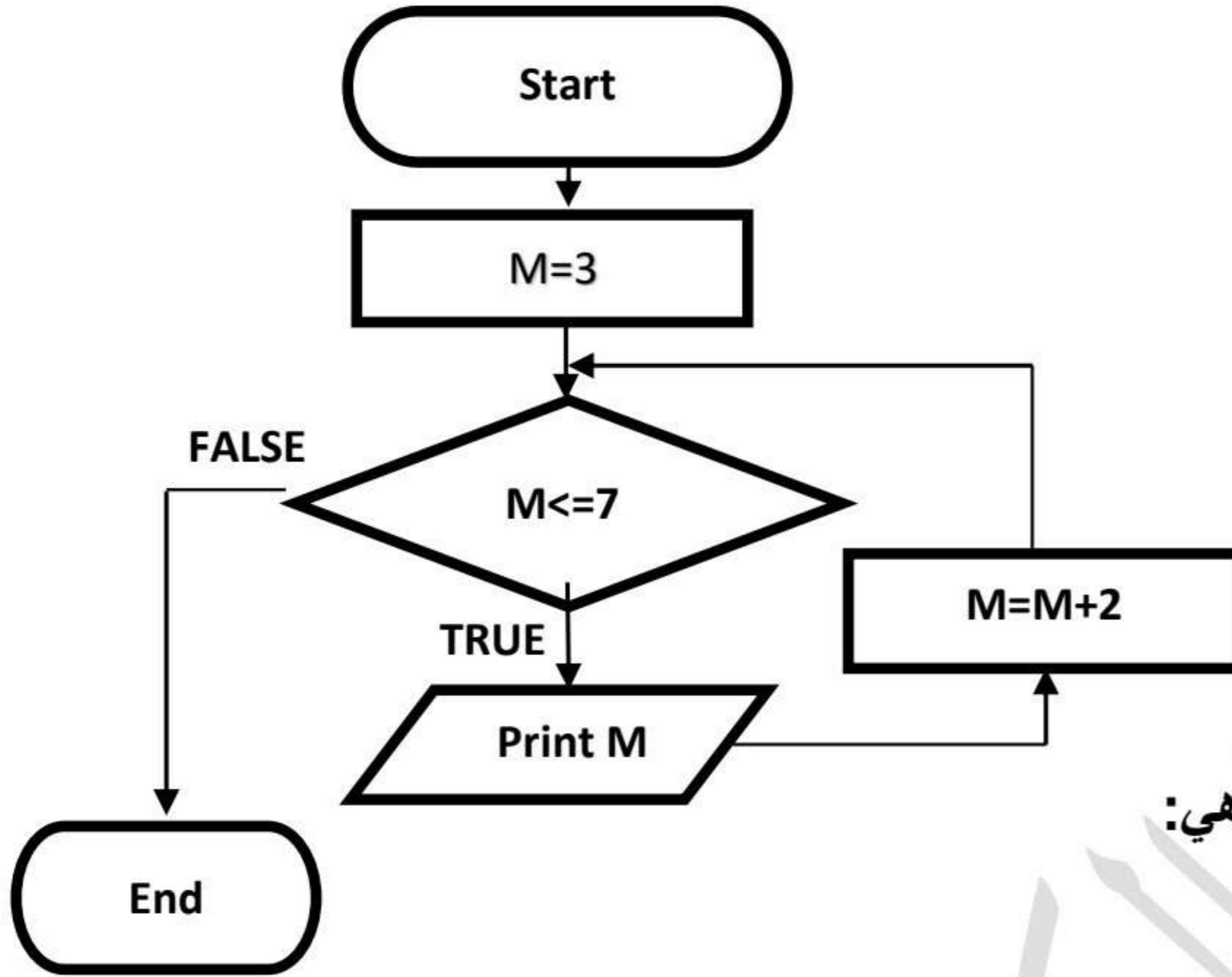
### **التقييم الصفّي:**

ارسم خريطة تدفق لطباعة جدول الضرب للعدد ٧



## الواجب المنزلي:

من خلال خريطة التدفقة التالية، اختر الإجابة المناسبة لإكمال كل عبارة مما يلي:



● قيمة المتغير M بعد إنتهاء عمليات التكرار هي:

- أ- ٣
- ب- ٤
- ج- ٨
- د- ٩

● عدد مرات عمليات التكرار حسب الخريطة السابقة تساوي:

- أ- ٣
- ب- ٤
- ج- ١
- د- صفر

برعاية معالي وزير التربية والتعليم

السيد الأستاذ / محمد عبد اللطيف

وتوجيهات مساعد الوزير لشؤون المناهج

والمشرف على الإدارة المركزية لتطوير المناهج

د / اكرم حسن

تقييمات وواجبات

الكمبيوتر وتكنولوجيا المعلومات والاتصالات

للسف الثالث الإعدادي

لجنة الإعداد

م/ وسيم صلاح الدين المنزلاوي / أ/ تامر عبد المحسن منصور

لجنة المراجعة

د/ محمد يوسف

إشراف علمي

مستشار الكمبيوتر التعليمي

د / عبير حامد

## التقييم الأسبوعي:

### الاختبار الأول

#### ضع علامة (✓) أمام العبارة الصحيحة أو علامة (×) أمام العبارة الخاطئة.

١. لغة البرمجة VB.NET إحدى لغات البرمجة ذات المستوى العالي. ( )
٢. المترجمات عبارة عن برامج تقوم بترجمة الأوامر والتعليمات التي يكتبها المبرمج من لغة المستوى العالي إلى لغة الآلة. ( )

### الاختبار الثاني

#### ضع علامة (✓) أمام العبارة الصحيحة أو علامة (×) أمام العبارة الخاطئة:

٣. تُعتبر لغة البرمجة VB.NET هي لغة الآلة. ( )
٤. المترجمات في إطار العمل .NET Framework عبارة عن بيئة تشغيل برامج دوت نت. ( )

### الاختبار الثالث

#### ضع علامة (✓) أمام العبارة الصحيحة أو علامة (×) أمام العبارة الخاطئة.

٥. يؤخذ على لغة البرمجة VB.NET أنه لا يمكن استخدامها في إنتاج تطبيقات مكتبية. ( )
٦. إطار العمل .NET Framework يحتوي على المترجمات والمكتبات وبيئة تشغيل برامج دوت نت. ( )

## التقييم الصفّي:

قم بتحميل برنامج IDE واستعرض مكوناته.



## الواجب المنزلي:

اختر الإجابة المناسبة لإكمال كل عبارة مما يلي:

1. تستطيع إنتاج تطبيقات مكتبية أو تطبيقات ويب باستخدام:
  - أ- كائنات في ذاكرة الكمبيوتر.
  - ب- لغة البرمجة VB.NET.
  - ج- خصائص وأحداث.
  - د- الخصائص.
2. المكتبات والمترجمات وبيئة تشغيل التطبيقات من أهم العناصر المكونة ل:
  - أ- Object Oriented.
  - ب- Event Driven.
  - ج- Net Framework.
  - د- Properties.