

إن كان من توفيق فَمِن الله
وإن كان من خطأ أو سهو، فمني ومن الشيطان

6

الصف السادس الابتدائي

مجمّع الأداءات الأسبوعية الترم الأول
نسخة الإجابات ✓

لتحميل نسخة الأسئلة اضغط هنا 🖱️

لتحميل نسخة الإجابات اضغط هنا 🖱️



إن كان من توفيق فَمِن الله
وإن كان من خطأ أو سهو، فمِنِي ومن الشيطان

الصف السادس الابتدائي

الأسبوع الأول

الأداءات الصفية

الواجب

الاختبارات الأسبوعية

ثانياً:
الأسئلة
بالإجابات



الأداءات الصفية

الوحدة الأولى : ما النظام؟

المفهوم الأول : الخلية كنظام (الجزء الأول)

ورقة عمل

الأسم:

فصل:

اختر الاجابه الصحيحة :

1- تعتبر وحده بناء اجسام الكائنات الحية.

أ. الخلية

ب. الأكسجين

ج. غشاء الخلية

2- يسمح بمرور الماء من وإلى الخلية.

أ. النواة

ب. غشاء الخلية

ج. جدار الخلية

3- أي من الخلايا التالية يعد الصغر حجما؟

أ. خلايا النباتات

ب. خلايا البكتريا

ج. بيضة الطائر الغير مخصبة

4- يحافظ على توازن المياه على جانبي الخلية . غشاء

الخلية الجدار الخلوي.

أ. النواة

ب. غشاء الخلية

ج. جدار الخلية



لو أنت مثل معانا على التليجرام فانت
فايتك كتيبيير

الأداءات الصفية

5- .. الخلية... أصغر وحدة أساسية للحياة.

أ. النواة

ب. غشاء الخلية

ج. جدار الخلية

ماذا يحدث إذا:

1- إذا دخل الكثير من الماء إلى داخل الخلية .

..... يحدث انتفاخ للخلية وتنفجر

2- لم يتم اكتشاف الميكروسكوب.

..... لم نستطع رؤية مكونات الخلية والتعرف عليها وفهمها

علل لما يأتي:

1- يقوم غشاء الخلية في الحفاظ على المياه على جانبي الخلية .

..... للحفاظ على توازن الماء على جانبي الخلية فلا تنفجر

2- يعتبر جسم النسان نظام.

..... لأنه يتكون من مجموعة من الأجهزة التي تعمل معا للحفاظ على حياة الإنسان

3- يكون عدد الخلايا في جسم الشخص البالغ أكبر بكثير من عدد الخلايا في جسم الطفل الصغي

..... لأن جسم الإنسان يكبر عن طريق زيادة عدد الخلايا

على التليجرام تقدر تحمل كل ملفاتنا
pdf بضغطه واحده ✓

ماتنساش تعلمنا متابعة على صفحة
الفيس علشان يوصلك كل جديد 😊
طفرة في العلوم مستر محمد دياب

الاسم :
الفصل:

اختر الجابه الصحيحة:

1- تتحكم الخلية في توازن الماء من خلال مروره عبر

أ-جدار الخلية

ب-غشاء الخلية

ج-النواه

2- تأخذ الخلية العناصر اللازمة لها ونستخدمها للحصول على

أ-الفضالات

ب-الطاقة

ج-المادة

3- تحتوي..... على خلية واحدة فقط.

أ-جسم الانسان

ب-النباتات

ج-بيضة الطائر الغير مخصبة

4- تحتاج الخالية الى و..... كي تنمو وتعيش.

أ-ثاني اكسيد الكربون -غذاء

ب-ماء - فضالات

ج-اكسجين - غذاء

5- اي مما يلي يعد النظام الصغر في جسم النسان.

أ-الجهاز

ب-النسيج

ج-الخلية

على التليجرام تقدر تحمل كل ملفاتنا
pdf بضغطه واحده ✓

طفرة
مستر محمد دياب
في العلوم

ضع علامة ✓ أو X

- 1- خاليا الدم الحمراء في النسان تحتوي على نواة.
- 2- تتكون الخاليا الجديدة من خاليا كانت موجودة بالفعل.
- 3- كل الخاليا لديها جدار خلوي.

اكتب المصطلح العلمي:

- 1- أداة تستخدم لرؤيه مكونات الخلية **الميكروسكوب**
- 2- وحدة بناء الكائن الحي. **الخلية**

ماتنساش تعلمنا متابعة على صفحة
القيس علشان يوصلك كل جديد 😊
طفرة في العلوم مستر محمد دياب

لو عندك سؤال تقدر تتواصل معانا
على رسائل الصفحة 
أو عن طريق واتساب 
وهنرد عليك في أقرب

الاختبارات الأسبوعية

مادة العلوم

الصف السادس الابتدائي

الفصل الدراسي الأول

اختبار اسبوعي (١) - (أ)

الخلية كنظام

السؤال الأول : أكمل ما يأتي

- تنمو الكائنات الحية وتتكاثر من خلال زيادة عدد خلاياها.

السؤال الثاني : اكتب ما تدل عليه العبارة التالية.

- وحدات بناء الكائنات الحية . **الخلية**

السؤال الثالث : اكتب التفسير العلمي

- يستخدم الميكروسكوب لرؤية الخلايا.

لأنه يحتوي على عدسات مكبرة تمكننا من رؤية مكونات الخلية بوضوح

السؤال الرابع : ماذا يحدث اذا

- لم يكن هناك غشاء للخلية . زيادة الماء داخل الخلية فتنفجر
سهولة دخول المواد الضارة للخلية

السؤال الخامس : وضح ما تشير اليه الصورة التي أمامك.

خلايا نباتية



الاختبارات الأسبوعية

مادة العلوم

الصف السادس الابتدائي

الفصل الدراسي الأول

اختبار اسبوعي (١) - (ب)

الخلية كنظام

السؤال الأول : أكمل ما يأتي

- خلايا .. البكتيريا أصغر من الخلايا النباتية والحيوانية.

السؤال الثاني : اكتب ما تدل عليه العبارة التالية.

- غشاء يسمح للماء بالدخول والخروج من وإلى الخلية . غشاء الخلية

السؤال الثالث : اكتب التفسير العلمي

- تحتاج الخلية إلى طاقة على شكل غذاء وأكسجين.

لأن الخلية وحدة بناء الكائن الحي وتقوم بكافة الأنشطة اللازمة للحياة

السؤال الرابع : ماذا يحدث اذا

- دخل الكثير من الماء إلى الخلية .

يحدث انتفاخ للخلية وتنفجر

السؤال الخامس : وضح ما تشير إليه الصورة التي أمامك.

خلايا حيوانية



على التليجرام تقدر تحمل كل ملفاتنا
pdf بضغط واحد ✓



الاختبارات الأسبوعية

مادة العلوم

الصف السادس الابتدائي

الفصل الدراسي الأول

اختبار اسبوعي (١) - (ج)

الخلية كنظام

السؤال الأول : أكمل ما يأتي

- تحتوي بيضة الطائر بداخلها على عدد (واحد) خلية.

السؤال الثاني : اكتب ما تدل عليه العبارة التالية.

- وحدات بناء الحياة على الأرض . الخلايا (الخلية)

السؤال الثالث : اذكر السبب العلمي

- الخلايا قادرة على الحفاظ على توازن الماء بداخلها.

بسبب وجود عشاء الخلية الذي يسمح بدخول الماء
اللازم للخلية ويسمح بخروج الماء الزائد عن حاجتها

السؤال الرابع : ماذا يحدث اذا

- لم يتم اكتشاف الميكروسكوب.

لم نستطع رؤية مكونات الخلية والتعرف عليها وفهمها

السؤال الخامس : وضح ما تشير اليه الصورة التي أمامك.



خلايا نباتية

ماتتساشي تعلمنا متابعة على صفحة
الفيس علشان يوصلك كل جديد 😊
طفرة في العلوم مستر محمد دياب



إن كان من توفيق فَمِن الله
وإن كان من خطأ أو سهو، فمني ومن الشيطان

الصف السادس الابتدائي

الأسبوع الثاني

الأداءات الصفية

الواجب

الاختبارات الأسبوعية

ثانياً:
الأسئلة
بالإجابات



الأداءات الصفية

الصف السادس الابتدائي - مادة العلوم
الفصل الدراسي الأول - الاسبوع الثاني

الوحدة الأولى : ما النظام؟

المفهوم الأول : الخلية كنظام (الجزء الثاني)

ورقة عمل

الأسم:

فصل:

اختر الاجابه الصحيحة :

1- تعتبر البكتيريا من الكائنات

أ. عديدة الخاليا

ب. متعددة الخلية

ج. وحيدة الخلية

2- يحيط بكل خلية يحميها وينظم ما يمكن ان يدخل اليها .

أ. سيتوبلازم

ب. غشاء بلازمي

ج. غشاء خلوي

3- تحتوي اجسام الحيوانات على مجموعه متنوعه من الخلايا مثل

أ. خلايا العضلات

ب. بناء الضوئي

ج. جدار خلوي

4- مجموعه من الاعضاء تعمل معا هي

أ. الأجهزة

ب. الأنسجة

ج. الخلايا

ماتنساش تعلمنا متابعة على صفحة
الفييس علشان يوصلك كل جديد 😊
طفرة في العلوم مستر محمد دياب



الأداءات الصفية

اكتب المصطلح العلمي:

- 1- العضية المسؤولة عن التحكم في أنشطة الخلية مثل تكوين البروتينات . (**النواة**)
- 2- سائل هلامي داخل الخلايا تسبح فيه مكونات الخلية. (**السييتوبلازم**)
- 3- عملية استخدام الأكسجين للحصول على الطاقة الكيميائية من الطعام حتى تتمكن الخلايا من الاستمرار في العمل . (**التنفس الخلوي**)

علل لما يأتي:

- 1- الميتوكوندريا هي مركز الطاقة في الخلية.
... لأنها تقوم بعملية التنفس الخلوي لإنتاج الطاقة اللازمة للخلية
- 2- يمكن التمييز بين الخلايا النباتية والخلايا الحيوانية تحت الميكروسكوب.
... لأن شكل الخلية النباتية مختلف عن شكل الخلية الحيوانية
- 3- تمتع غشاء الخلية بخاصية النفاذية الاختيارية.
... لأنه يسمح بمرور الماء والعناصر اللازمة للخلية ويمنع دخول الأشياء الضارة
أو، لأنه يتحكم في دخول وخروج المواد من وإلى الخلية



الواجب

الاسبوع الثاني

الصف السادس مادة العلوم

درس الخلية كنظام الجزء الثاني

الفصل الدراسي الاول

واجب منزلي

الاسم :

الفصل:

اختر الاجابة الصحيحة:

١ - يستخدم لرؤية مكونات الخلية.....

ا- الميكروسكوب

ب- التلسكوب

ج- العدسات

٢ - تتشابه الكائنات الدقيقة مع النباتات في

ا- عدد الخلايا

ب- وجود الخلايا

ج- حجم الخلايا

٣ - الكائنات التي تحتوي جسمها على خلية واحدة فقط مثل.....

ا- البكتيريا

ب- النبات

ج- الحيوان

٤ - الكائنات التي تحتوي جسمها على اكثر من خلية مثل.....

ا- النبات

ب- البكتيريا

ج- خلية بيضة غير مخصبة

٥ - ينتشر..... داخل الغشاء وتسبح فيها العضيات.

ا- غشاء بلازمي

ب- سيتوبلازم

ج- نواة



على التليجرام تقدر تحمل كل ملفاتنا
pdf بضغط واحد ✓



الواجب

ضع علامة (✓) أو (X)

- 1- تتشابه عدد الخلايا في النباتات والحيوانات.
- 2- يحيط بكل خلية غشاء خلوي يحميها وينظم ما يمكن ان يدخل إليها.
- 3- يتكون النسيج من مجموعة من الاعضاء

اكتب ما تدل عليه العبارات التالية

- 1- مركز انتاج الطاقة في الخلية. الميتوكوندريا
- 2- تركيب داخل الخلية له وظيفة معينة. العضية

ماتنساش تعلمنا متابعة على صفحة الفيس
علشان يوصلك كل جديد 😊
طفرة في العلوم مستر محمد دياب



الاختبارات الأسبوعية

مادة العلوم - الفصل الدراسي الأول

الصف السادس الابتدائي

اختبار اسبوعي (٢)

الخلية كنظام

السؤال الأول : أكمل ما يأتي

- العالم .. روبرت هوك... هو أول عالم استخدم كلمة خلية.

السؤال الثاني : اكتب ما تدل عليه العبارة التالية.

- كائنات حية مكونة من أكثر من خلية .

كائنات عديدة الخلايا (متعددة الخلايا)

السؤال الثالث : اشرح المقصود بالنفذية الاختيارية.

هي سماح غشاء الخلية بمرور بعض المواد خلاله ويمنع مواد أخرى

السؤال الرابع : ماذا يحدث اذا

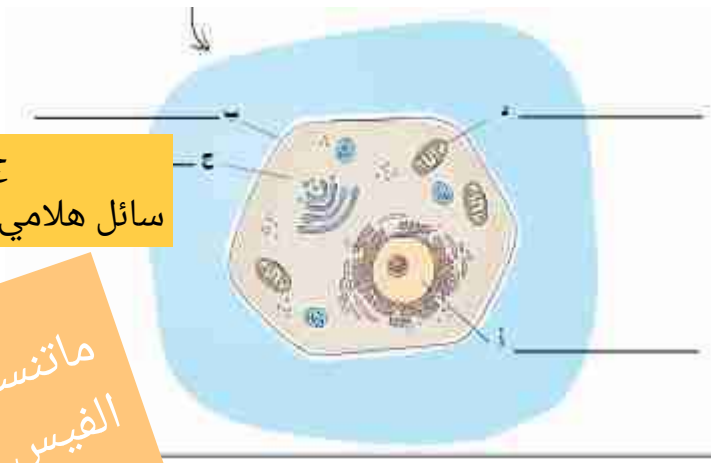
- لم يوجد ميتوكوندريا داخل الخلية.

لا تحدث عملية التنفس الخلوي، ولا يتم إمداد الخلية بالطاقة اللازمة للقيام بدورها

السؤال الخامس : وضح ما تشير اليه الحرف

(ج) في الصورة التي أمامك.

وحدد وظيفته



(ج) السيتوبلازم:
سائل هلامي تسبح فيه مكونات الخلية

ماتنساش تعلمنا متابعة على صفحة
الفيس علشان يوصلك كل جديد 😊
طفرة في العلوم مستر محمد دياب

الاختبارات الأسبوعية

مادة العلوم - الفصل الدراسي الأول

الصف السادس الابتدائي

اختبار اسبوعي (٢)

الخلية كنظام



السؤال الأول : أكمل مايتي

- يتكون جدار الخلية النباتية من مادة .. السليلوز ..

السؤال الثاني : اكتب ما تدل عليه العبارة التالية.

- مجموعة من الأنسجة مترابطة وتؤدي وظيفة معينة. العضو

السؤال الثالث : اشرح المقصود بالتنفس الخلوي.

عملية استخدام الأكسجين للحصول على الطاقة الكيميائية
من الطعام حتى تتمكن الخلية من الاستمرار في العمل

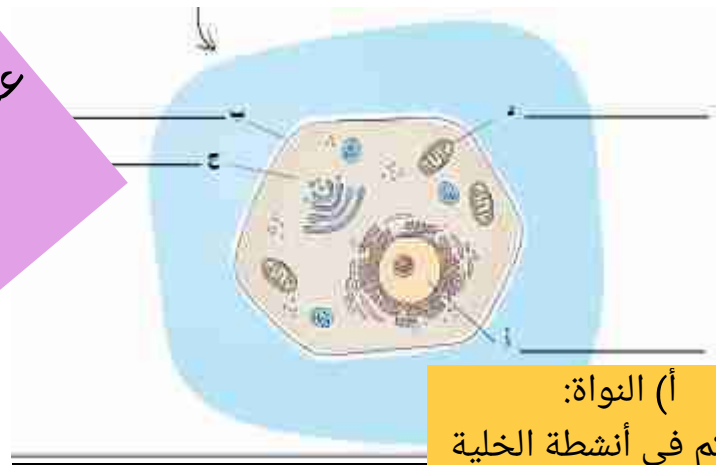
السؤال الرابع : ماذا يحدث عند.

عدم وجود السيتوبلازم في الخلية. لن تستطيع مكونات الخلية أن تسبح وتتحرك داخل الخلية

السؤال الخامس : وضح ما تشير اليه الحرف

(أ) في الصورة التي أمامك.

وحدد وظيفته



أ) النواة:
التحكم في أنشطة الخلية

على التليجرام تقدر تحمل كل ملفاتنا
pdf بضغط واحد ✓

الاختبارات الأسبوعية

مادة العلوم - الفصل الدراسي الأول

الصف السادس الابتدائي

اختبار اسبوعي (٢)

الخلية كنظام

السؤال الأول : أكمل مايتى

- تقوم الأنواع المتخصصة من الخلايا النباتية بعملية البناء الضوئي

السؤال الثاني : اكتب ما تدل عليه العبارة التالية.

- تراكيب داخل الخلية ولها وظائف محددة . العضيات

السؤال الثالث : وضح الفرق بين الكائنات الحية وحيدة الخلية وعديدة الخلايا.

- وحيدة الخلية: كائنات بسيطة جدا تتكون من خلية واحدة (مثل البكتيريا)
- عديدة الخلايا: كائنات معقدة تتكون من العديد من الخلايا (مثل النباتات والحيوانات)

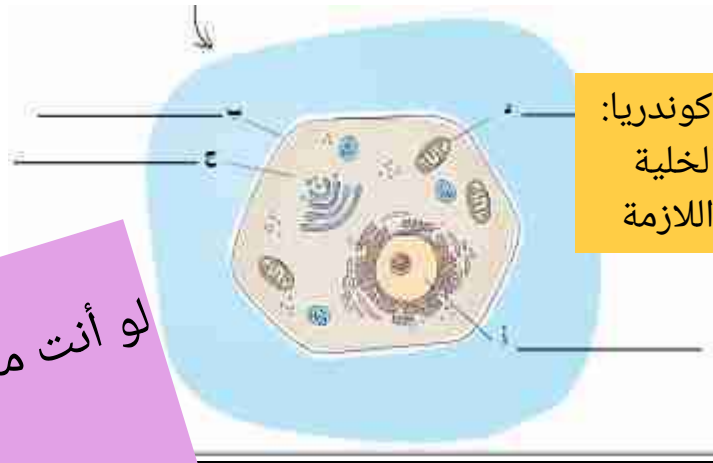
السؤال الرابع : ماذا يحدث في حالة.

- عدم وجود نواة في الخلية .
عدم قدرة الخلية على القيام بوظائفها الحيوية، وعدم قدرتها على التكاثر

السؤال الخامس : وضح ما تشير اليه الحرف

(د) في الصورة التي أمامك.

وحدد وظيفته



لو أنت مش معانا على التليجرام فأنت
فايتك كتيبيير

إن كان من توفيق فَمِن الله
وإن كان من خطأ أو سهو، فمِنِي ومن الشيطان

الصف السادس

الأسبوع الثالث

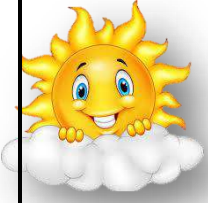
الأداءات الصفية

الواجب

الاختبارات الأسبوعية

ثانياً:
الأسئلة
بالإجابات





الصف السادس - مادة العلوم
الفصل الدراسي الأول - الاسبوع الثالث



الوحدة الأولى: ما النظام؟

المفهوم الأول: الخلية كنظام الجزء الثالث

ورقة عمل



الاسم:
الفصل:

اختر الاجابة الصحيحة:

- 1- يحيط بخلايا النبات ليعطيها شكلاً محدداً.
أ. جدار الخلية
ب. البلاستيدات الخضراء
ج. الميتوكوندريا
- 2- تتميز اجسام الحيوانات بوجود تراكيب خاصة تساعدها على الاحتفاظ بشكلها مثل
أ. الجلد
ب. العظام
ج. الأمعاء
- 3- احد مكونات الخلية التي يمكن تشبيهها بمحطة توليد الكهرباء هي
أ. الميتوكوندريا
ب. السيتوبلازم
ج. البلاستيدات الخضراء
- 4- احد مكونات الخلية و يقوم بتحضير و تغليف المواد داخل الخلية و نقلها خارجها هو.....
أ. الفجوة العصارية
ب. جهاز جولجي
ج. الميتوكوندريا
- 5- مكون من مكونات الخلية يتميز بقدرته على تخزين العناصر الغذائية و المياه و الفضلات هو
أ. الفجوة العصارية
ب. السيتوبلازم
ج. الميتوكوندريا

ضع علامة (صح) أو (خطأ)

- 1- نواة الخلية هي المسؤولة عن انقسام الخلية. (✓)
- 2- حجم الفجوة العصارية يختلف بين الخلية النباتية و الخلية الحيوانية ، فهو أكبر في الخلية الحيوانية. (x)
- 3- تتميز الخلية النباتية عن الخلية الحيوانية بوجود البلاستيدات الخضراء و الجدار الخلوي. (✓)
- 4- تتشابه الخلية الحيوانية مع الخلية النباتية في الشكل و التركيب. (x)

علل لما يأتي:

غشاء الخلية له دور كبير في الحفاظ على الخلية.

لأنه يتحكم في المواد الداخلة والخارجة من وإلى الخلية
ويحافظ على توازن الماء على جانبي الخلية





واجب منزلي (٣)

اختر الاجابة الصحيحة:

١- تحتوي على صبغة الكلوروفيل التي تساعدها على امتصاص طاقة ضوء الشمس للقيام بعملية البناء الضوئي.

أ. النواة

ب. البلاستيدات الخضراء

ج. الميتوكوندريا

٢- تعتبر مركز التحكم الرئيسي في الخلية.

أ. النواة

ب. البلاستيدات الخضراء

ج. جهاز جولجي

٣- نوع من الخلايا يحتوي على جدار خلوي وبلاستيدات خضراء هي.....

أ. الخلية الحيوانية

ب. الخلية النباتية

ج. البكتيريا

٤- تتميز الخلية النباتية عن الخلية الحيوانية باحتوائها على الذي يعطيها شكلاً محدداً.

أ. غشاء الخلية

ب. جدار الخلية

ج. الفجوة العصارية

ضع علامة (صح) أو (خطأ)

- ١- من وظائف الشبكة الاندوبلازمية جمع البروتين.
- ٢- تتشابه الخلية النباتية مع الخلية الحيوانية في وجود النواة.
- ٣- كل خلية نباتية لها جدار خلوي وبالتالي لا تحتاج إلى غشاء الخلية.
- ٤- تستطيع الحيوانات صنع غذائها بنفسها لوجود البلاستيدات الخضراء داخل خلاياها.

علل لما يأتي:

الخلية النباتية لها شكل محدد بينما الخلية الحيوانية ليس لها شكل محدد .

لأن الخلية النباتية محاطة بجدار خلوي بينما الخلية الحيوانية ليس لها جدار خلوي



طفرة
مستر محمد دياب
في العلوم





الصف السادس الابتدائي مادة العلوم
الفصل الدراسي الأول الخلية كنظام

اختبار اسبوعي (٣) (أ)

السؤال الأول : أكمل ما يأتي

- الحشرات لها ظهر صلب يسمى.....الصدفة.....

السؤال الثاني : اكتب ما تدل عليه العبارة التالية.

- تركيب يشبه الكيس يستخدم لتخزين العناصر الغذائية والمياه والفضلات في الخلايا النباتية .

الفجوة العصارية

السؤال الثالث : اذكر السبب العلمي .

- لا تتمكن الحيوانات من صنع غذائها بنفسها.

لأنها لا تحتوي على بلاستيدات خضراء

السؤال الرابع : ماذا يحدث في حالة:

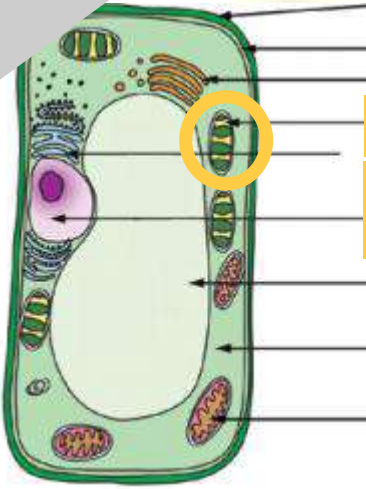
- عدم وجود الشبكة الاندوبلازمية في النبات.

عدم قدرة الخلية على نقل وتجميع البروتينات،

بالتالي لا تتمكن من بناء وإصلاح الخلية

السؤال الخامس : حدد البلاستيدات الخضراء على الصورة التي أمامك.

وحدد وظيفتها.



البلاستيدات الخضراء

١) تحتوي على مادة الكلوروفيل التي تعطي النبات اللون الأخضر

٢) تقوم بعملية البناء الضوئي





الصف السادس الابتدائي
مادة العلوم
الفصل الدراسي الأول
الخلية كنظام

اختبار اسبوعي (٣) - (ب)

السؤال الأول : أكمل ما يأتي

- يرجع اللون الأخضر في الخلية النباتية لاحتوائها على صبغة **الكلوروفيل**

السؤال الثاني : اكتب ما تدل عليه العبارة التالية.

- عضي يساعد في تغليف المواد داخل الخلية ونقلها خارجها .

جهاز جولجي

السؤال الثالث : اذكر السبب العلمي .

- لا تحتوي الخلية الحيوانية على جدار للخلية.

لأن أجسام الحيوانات تحتوي على تراكيب تساعد في الحفاظ على شكلها مثل العظام، أو ظهر صلب كالصدفة عند الحشرات

السؤال الرابع : ماذا يحدث عند.

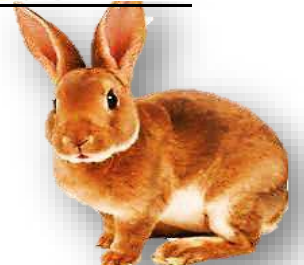
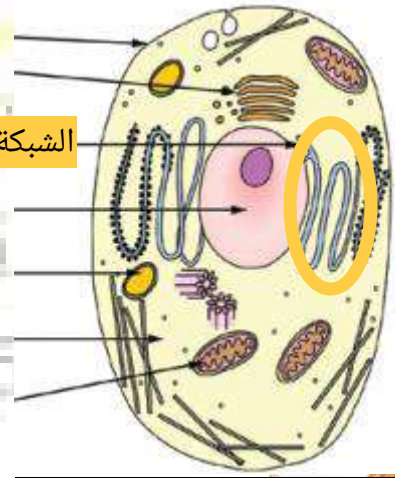
عدم وجود البلاستيدات الخضراء في الخلية النباتية.

عدم قدرة الخلية النباتية (النباتات) على صنع غذائها بنفسها

السؤال الخامس : حدد الشبكة الإندوبلازمية على الصورة التي أمامك.

وحدد وظيفتها.

الشبكة الإندوبلازمية تساعد في جمع ونقل البروتينات لإصلاح وبناء الخلية



لو أنت مثل معانا على التليجرام فانت
فايتك كتيبيير



طفرة
مستر محمد دياب
في العلوم



الصف السادس الابتدائي مادة العلوم
الفصل الدراسي الأول
الخلية كنظام
اختبار اسبوعي (٣) - (ج)

السؤال الأول : أكمل ما يأتي

- تستخدم ... **الصبغات** عند فحص الخلايا الشفافة عديمة اللون تحت الميكروسكوب.

السؤال الثاني : اكتب ما تدل عليه العبارة التالية.

- عضيات تساعد في جمع ونقل البروتينات لبناء وإصلاح الخلية. **الشبكة الإندوبلازمية**

السؤال الثالث : اذكر السبب العلمي .

- تستطيع النباتات صنع غذائها بنفسها.
بسبب وجود البلاستيدات الخضراء التي تقوم بعملية البناء الضوئي

السؤال الرابع : ماذا يحدث في حالة.

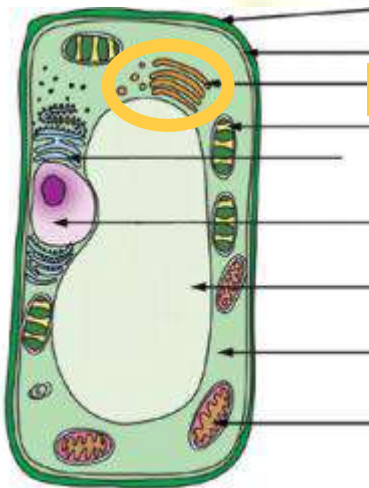
- عدم وجود فجوات عصارية في خلايا النبات .
عدم قدرة الخلية على تخزين العناصر الغذائية والماء والفضلات

السؤال الخامس : حدد جهاز جولجي على الصورة التي أمامك.

وحدد وظيفته.

جهاز جولجي

يساعد في تحضير وتغليف المواد داخل الخلية، ونقلها خارج الخلية



مانساش تعلمنا متابعة
على صفحة الفيس
علشان يوصلك كل جديد
😊
طفرة في العلوم مستر
محمد دياب



إن كان من توفيق فَمِن الله
وإن كان من خطأ أو سهو، فمِنِي ومن الشيطان

الصف الأول الإعدادي

الأسبوع الثالث والرابع

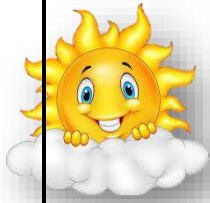
الأداءات الصفية

الواجب

الاختبارات الأسبوعية

ثانياً:
الأسئلة
بالإجابات





الصف السادس الابتدائي - مادة العلوم
الفصل الدراسي الاول - الاسبوع الرابع



الوحدة الأولى : ما النظام؟ المفهوم الثاني : الجسم كنظام (الجزء الاول)

ورقة عمل

الأداءات الصفية

الاسم: الفصل:

اختر الإجابة الصحيحة :

- ١- توجد الخلايا العصبية على شكل الألياف.....
أ. قصيرة
ب. طويلة
ج. دهنية
- ٢- يقوم..... بتنسيق وضبط الحركات اللازمة للعضلات.
أ. المخ
ب. القلب
ج. الأوعية الدموية
- ٣- الجهاز..... يستقبل الإشارات العصبية من أعضاء الجسم مثل العين.
أ. العصبي
ب. العضلي
ج. التنفسي
- ٤- القلب من الأعضاء المكونة للجهاز.....
أ. العصبي
ب. الدوري
ج. العصبي العضلي

٢- اكتب ما تدل عليه العبارات التالية:

- ١- العضو المسؤول عن ترجمة الرسائل من أعضاء الجسم وإرسال إشارة لبدء الاستجابة. (**المخ**)
٢- الجهاز الذي يستهلك الطاقة في عملية الانقباض مما يجعل الجسم يتحرك لمواجهة الخطر. (**الجهاز العضلي**)
٣- جهاز يتكون من العظام والعضلات الأربطة الأوتار والغضاريف . (**الجهاز العضلي الهيكلي**)

علل لما يأتي:

- ١- لا يوجد جهاز واحد في الجسم يمكنه العمل بمفرده.
لأن أجهزة الجسم مترابطة وتعتمد على بعضها البعض وتعمل كنظام واحد للحفاظ على وظائف الحياة

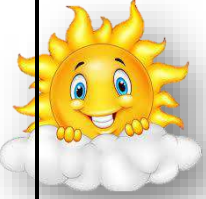
٢- الخلايا العصبية توجد على شكل ليف طويل.

حتى تتحرك العضلات بشكل جيد أثناء الانقباض والانبساط

ماذا يحدث عندما : تنبسط العضلة الأمامية وتنقبض العضلة الخلفية في الذراع.

يتحرك الساعد إلى الأسفل ويبعد الذراع عن الجسم





الواجب

الاسم : الفصل:

اختر الاجابه الصحيحة:

١- عند الشعور بالتوتر او التعرض لموقف خطر فإن اجهزة الجسم.....

١- تعمل كل جهاز بشكل منفصل عن ب- تعمل معا في نظام متكامل ج- لا تتفاعل الاجهزة مع بعضها

٢ - عملية انقباض العضلات تؤدي الى طولها

١- تقليل ب- زيادة ج- عدم تغيير

٣ - يقوم بارسال تعليمات الى العضلات.

١- القلب ب- المخ ج- الذراع

٤ - لاداء بعض الحركات البسيطة مثل رفع كوب ماء فوق المنضدة. ما اجهزه جسم الانسان التي تعمل معا لاداء هذه المهمة؟

١- العصبى والدوري ب- العصبى والعضلى الهيكلى ج- العصبى والدوري والعضلى الهيكلى

٥ - مجموعة الخلايا المتشابهة تشكل معاً.....

١- النسيج ب- العضو ج- الجهاز

٢- ضع علامة (✓) أو (x)

١- يقوم المخ بضخ المزيد من الدم الى العضلات.

٢ - يتحرك الذراع نتيجة انقباض وانبساط العضلات.

٣- اكتب المصطلح العلمي

١- خلايا على شكل الياف طويلة لتسمح بالحركة.

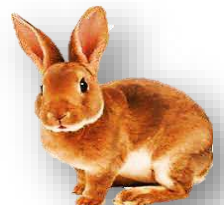
٢- الجهاز الذي يتكون من العظام والعضلات والأربطة والأوتار والغضاريف.

٣- خلايا قادرة على اختزان واطلاق الطاقة بسرعة.

الخلايا العضلية

الجهاز العضلى الهيكلى

الخلايا العضلية



الاختبارات الأسبوعية

مادة العلوم

الصف السادس الابتدائي

الجسم كنظام

الفصل الدراسي الأول

اختبار اسبوعي (٤) (أ)

السؤال الأول : أكمل ما يأتي

- يقوم ... القلب ... بضخ المزيد من الدم لتغذية العضلات اللازمة للحركة.

السؤال الثاني : اكتب ما تدل عليه العبارة التالية.

- خلايا على شكل ألياف طويلة لتسمح بالحركة. **الخلايا العضلية**

السؤال الثالث : وضح السبب العلمي .

- لا يستطيع جهاز الجسم العمل بمفرده القيام بمهمة بسيطة.

لأن أجهزة الجسم مترابطة وتعتمد على بعضها البعض وتعمل كنظام واحد للحفاظ على وظائف الحياة

السؤال الرابع : ماذا يحدث عند:

- انقباض وانبساط العضلات.

يتحرك العضلات وبالتالي تتحرك العضلات ويتحرك الجسم

السؤال الخامس : حدد اسم الجهاز الأيمن بالصورة التي أمامك.

الجهاز الهيكلي

يسار الصورة
يمينوالجسد

الجهاز العضلي

يمين الصورة
يسار الجسد



الجهاز الأيمن بالصورة: الجهاز العضلي

لاحظ:

ممکن ناس تعتبرها العكس،
لأن السؤال يحمل المعنيين



الاختبارات الأسبوعية

الصف السادس الابتدائي
مادة العلوم
الفصل الدراسي الأول
الجسم كنظام
اختبار اسبوعي (٤) (ب)

السؤال الأول: أكمل ما يأتي

- يقوم .. **المخ** بإرسال التعليمات إلى العضلات .

السؤال الثاني: اكتب ما تدل عليه العبارة التالية.

- خلايا قادرة على اختزان وإطلاق الطاقة بسرعة. **الخلايا العضلية**

السؤال الثالث: اذكر السبب العلمي .

- يجب ان تتنوع الخلايا في الشكل والحجم.

بسبب تنوع وظائف الخلايا

السؤال الرابع:

- حدد أربعة من أجهزة الجسم التي تعمل معًا عند لعب كرة القدم.

الجهاز العصبي - الجهاز الدوري - الجهاز العضلي الهيكلي - الجهاز التنفسي - جهاز الإخراج

السؤال الخامس: حدد اسم الجهاز الأيسر بالصورة التي أمامك.



الجهاز الأيسر بالصورة: الجهاز الهيكلي

لاحظ:

ممکن ناس تعتبرها العكس،
لأن السؤال يحمل المعنيين



الاختبارات الأسبوعية

الصف السادس الابتدائي
مادة العلوم
الفصل الدراسي الأول
الجسم كنظام
اختبار اسبوعي (٤) (ج)

السؤال الأول : أكمل ما يأتي

- لرفع كتاب موضوع على مكتب ترى . العين ... أولاً مكان الكتاب .

السؤال الثاني : اكتب ما تدل عليه العبارة التالية.

- جهاز يتكون من عظام وعضلات وأربطة وأوتار وعضاريف.

الجهاز العضلي الهيكلي

السؤال الثالث : اذكر السبب العلمي .

- تكون خلايا العضلات على شكل ألياف طويلة.

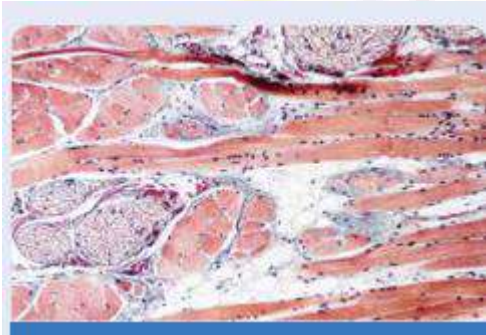
حتى تتحرك العضلات بشكل جيد أثناء الانقباض والانبساط

السؤال الرابع :

- ما هي أجهزة الجسم التي تعمل معاً عند لعب كرة القدم.

الجهاز العصبي - الجهاز الدوري - الجهاز العضلي الهيكلي - الجهاز التنفسي - جهاز الإخراج

السؤال الخامس : حدد اسم النسيج بالصورة التي أمامك.



نسيج عضلي



إن كان من توفيق فَمِن الله
وإن كان من خطأ أو سهو، فمِنِي ومن الشيطان

الصف السادس الابتدائي

الأسبوع الخامس

الأداءات الصفية

الواجب

الاختبارات الأسبوعية

ثانياً:
الأسئلة
بالإجابات



الأداءات الصفية

الصف السادس - مادة العلوم
الفصل الدراسي الأول - الأسبوع السادس
الوحدة الأولى : ما النظام ؟
المفهوم الثاني : (الجسم كنظام)

ورقة عمل

الأسم: الفصل:

ضع علامة (V) ام (X) :

- ١ - يستطيع الانسان التحكم في جميع العضلات (x)
- ٢ - تنقبض عضله الحجاب الحاجز اثناء دخول الهواء الى الرئتين (✓)
- ٣ - تبدأ عملية الهضم في المعدة وتنتهي في الامعاء الدقيقة (x)
- ٤ - تعمل اجهزة الجسم معاً (✓)

صوب ما تحته خط :

- ١ - الجهاز التنفسي يعمل على تحويل الطعام المعقد إلى مواد بسيطة الهضمي
- ٢ - تفرز الرئة الهرمونات الغدد الصماء
- ٣ - عضلة القلب عضلة إرادية الذراع
- ٤ - تفرز الاسنان في الفم إنزيمات تهضم الطعام الغدد اللعابية

اختر الإجابة الصحيحة :

- ١ - عندما تعمل عضلتان معا للقيام بحركة، فإن احدى هذه العضلات تنقبض بينما الأخرى
(ثابتة - تتحرك - تنقبض - تنبسط)
- ٢ - من العضلات الهيكلية عضلات
(القلب - الرقبة - الامعاء - الحجاب الحاجز)
- ٣ - عند الاحساس بالخطر..... ضربات القلب
(تقل - تهبط - تزيد - تثبت)

من أنا:

- ١ - جهاز يقوم بهضم الطعام الجهاز الهضمي
- ٢ - عضو أساسي في الجهاز التنفسي الرئتان
- ٣ - جهاز يفرز الهرمونات لتساعد الجسم للاستجابة للخطر جهاز الغدد الصماء
- ٤ - جهاز ينقل الغازات والهرمونات والعناصر الغذائية إلى جميع اجزاء الجسم الجهاز الدوري



ما تنساش تعلمنا متابعة على صفحة
الفيس علشان يوصلك كل جديد 😊
طفرة في العلوم مستر محمد دياب



الواجب

الصف السادس – مادة العلوم
الفصل الدراسي الأول – الأسبوع الخامس
الوحدة الأولى : ما النظام ؟ المفهوم الثاني : الجسم كنظام
الواجب المنزلي (٥)



الاسم : الفصل :

اختر الإجابة الصحيحة:

- ١ - تفرز الانزيمات لتزيد من عملية التفكك الكيميائي للطعام.
(الرئتان - المعدة - الامعاء الغليظة - الكلية)
- ٢ - يخزن الكبد السكر ويحوّله إلى
(بروتين - دهون - نشويات - جليكوجين)
- ٣ - تفرز الغدد الصماء لتساعد الجسم على أداء وظائفه.
(الهرمونات - الاملاح - البروتينات - السكريات)
- ٤ - تبدأ عملية امتصاص العناصر الغذائية عن طريق الشعيرات الدموية في جدار.....
(المعدة - الامعاء الغليظة - المريء - الامعاء الدقيقة)

ضع علامة (V) أو (X) :

- ١ - يخزن الطعام غير المهضوم في الامعاء الدقيقة لحين التخلص منه. (X)
- ٢ - العضلات اللاإرادية تتحرك تلقائياً ولا يمكن التحكم في حركتها. (✓)
- ٣ - عندما تنقبض عضلة الحجاب الحاجز يخرج الهواء من الرئتين. (X)
- ٤ - ينقل الجهاز الدوري الهرمونات فقط إلى جميع أجزاء الجسم. (X)

ماذا يحدث عند :

- ١ - انقباض عضلة الحجاب الحاجز. تتحرك العضلة لأسفل ويدخل الأكسجين
- ٢ - انقباض وانبساط عضلة القلب. ضخ الدم
- ٣ - التعرض لتهديد أو خطر بالنسبة لضربات القلب. يزداد معدل ضربات القلب
- ٤ - انقباض العضلة الأمامية الموجودة في مقدمة أعلى الذراع وانبساط العضلة الخلفية.

أكتب المصطلح العلمي :

- ١ - سائل يفرز في الفم ويساعد على هضم الطعام. اللعاب
- ٢ - نظام من الاعضاء والأنسجة تساعد الجسم على التنفس. الجهاز التنفسي
- ٣ - عضلة تعمل على ضخ الدم المحمل بالأكسجين إلى كل خلية. عضلة القلب
- ٤ - فتحة عضلية في نهاية المستقيم يطرد من خلالها فضلات الطعام. فتحة الشرج



يرتفع الساعد لأعلي
ويقترب الذراع من الجسم

الاختبارات الأسبوعية

الصف السادس الابتدائي
الفصل الدراسي الأول
مادة العلوم
الجسم كنظام
اختبار اسبوعي (٥) (أ)



السؤال الأول : أكمل

تنتقل الهرمونات إلى جميع أجزاء الجسم عن طريق الجهاز الدوري (الدم)

السؤال الثاني : حدد ما تدل عليه العبارة التالية :
العضو الأساسي في الجهاز التنفسي. (الرئتان.)



السؤال الثالث : اكتب وظيفة جهاز الغدد الصماء.

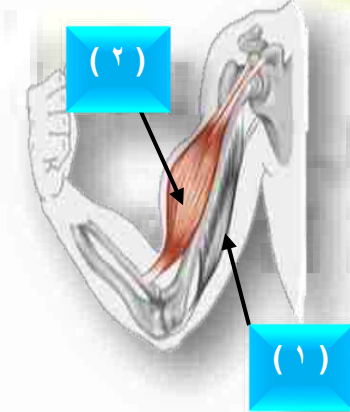
يفرز الهرمونات لتساعد الجسم للاستجابة للخطر
يحافظ على درجة حرارة الجسم وضغط الدم

السؤال الرابع : صحح ما تحته خط

١- تتباطئ ضربات القلب عند التعرض للخطر أو التوتر. تزداد

٢- عند ثني الذراع تنبسط العضلة الأمامية وتنقبض العضلة الخلفية.
وتنبسط تنقبض

السؤال الخامس: لاحظ الشكل الذي أمامك ثم أجب:



العضلة رقم (١) عضلة في حالة انبساط

العضلة رقم (٢) عضلة في حالة انقباض

لو عندك سؤال تقدر تتواصل معنا

على رسائل الصفحة

أو عن طريق واتساب

01116093945

وهنرد عليك في أقرب



الاختبارات الأسبوعية

الصف السادس الابتدائي
الفصل الدراسي الأول
مادة العلوم
الجسم كنظام
اختبار اسبوعي (٥) (ب)



السؤال الأول :

أكمل : أثناء الشهيق تنقبض
عضلة الحجاب الحاجز

وتنخفض

السؤال الثاني :

حدد السبب العلمي :

جهاز الغدد الصماء يقوم بدور مهم عند استجابة المواجهة أو الهروب.

... حيث أنه يفرز الهرومات التي تحفز أعضاء الجسم للاستجابة للخطر

السؤال الثالث : اكتب وظيفة كلاً من :

أ- الأمعاء الدقيقة ب- الجهاز التنفسي

أ- يكتمل فيها هضم الطعام، وفيها يتم امتصاص العناصر الغذائية

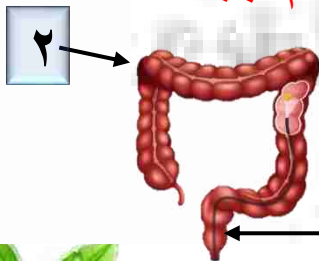
ب- مسؤؤل عن عملية التنفس
يساعد في دخول الأكسجين للجسم
ويخرج ثاني أكسيد الكربون من الجسم

السؤال الرابع :

ماذا يحدث عند : انقباض وانبساط عضلة القلب

يضخ الدم في أجزاء الجسم

السؤال الخامس : أنظر إلى الرسم المقابل ثم أجب :



١- يشير الرقم ١ إلى المستقيم .

٢- يشير الرقم ٢ إلى الأمعاء الغليظة (القولون)

٣- اكتب وظيفة رقم ٢
امتصاص السوائل من الطعام غير المهضوم وتحويله لفضلات صلبة (البراز)



لو أنت مش معنا على التليجرام
فأنت فايتك كتيبيير

الاختبارات الأسبوعية

الصف السادس الابتدائي مادة العلوم

الفصل الدراسي الأول الجسم كنظام

اختبار اسبوعي (٥) (ج)

السؤال الأول : أكمل

يخزن سكر الجلوكوز بواسطة .. الكبد والعضلات ... في صورة نشا حيواني

السؤال الثاني :

اذكر وظيفة الحويصلة الصفراوية داخل جسم الإنسان ؟

تفرز انزيمات تساعد في تفكيك الطعام كيميائيا داخل الأمعاء الدقيقة

السؤال الثالث : حدد ما تدل عليه العبارة التالية :

جهاز يحول العناصر الغذائية المعقدة إلى مواد بسيطة في جسم الإنسان. الجهاز الهضمي

السؤال الرابع : اذكر السبب العلمي :

يسهل مضغ الطعام وتفتيته من عملية الهضم ؟

بسبب وجود الأسنان التي تعمل على تفتيت الطعام ومضغه،
واللعاب الذي يقوم بترطيب الطعام وتليينه

السؤال الخامس : لاحظ الشكل ثم أجب :

١- يتبع القلب الجهاز الدوري

٢- ماذا يحدث للقلب عندما يتعرض الشخص

للخطر ؟

يزداد معدل ضربات القلب ليضخ المزيد من الدم



على التليجرام تقدر تحمل كل ملفاتنا

pdf بضغط واحدة ✓



إن كان من توفيق فَمِن الله
وإن كان من خطأ أو سهو، فمني ومن الشيطان

الصف السادس الابتدائي

الأسبوع السادس

الأداءات الصفية

الواجب

ثانياً:
الأسئلة
بالإجابات



الأداءات الصفية

الصف السادس – مادة العلوم
الفصل الدراسي الأول – الأسبوع السادس
الوحدة الأولى : ما النظام ؟
المفهوم الثاني : (الجسم كنظام)

ورقة عمل

على التليجرام تقدر تحمل كل ملفاتنا
pdf بضغطه واحده ✓

الأسم: الفصل:

اختر الإجابة الصحيحة:

١- كل مما يلي من المواد الاخراجية التي تنتجها خلايا الجسم عبر أغشيتها ما عدا.....

أ- البول ب- البراز ج- العرق

٢- النفرونات هي

أ- أو عيه تحتجز البول قبل خروجه من الجسم.

ب- المكان الذي يخرج منه البول خارج الجسم.

ج- وحدات مجهرية تعمل على ترشيح الدم وازاله المواد الضارة من الجسم.

٣- الجهاز المسؤل عن تنقية الدم و ترشيح الجسم من الفضلات هو الجهاز

أ- الدوري ب- البولي ج- التنفسي.

٤- العضو المسؤل عن استخلاص الماء والأملاح الزائدة في صورة عرق هو.....

أ- الكلية ب- الجلد ج- الرئة

٥- الكلى عضو رئيسي في الجهاز

أ- العصبي ب- البولي ج- التنفسي

٢- ضع علامة (✓) أو (x)

١- تمر خلايا الدم والبروتينات عبر النفرونات. (x)

٢- يشارك الجهاز الهضمي في عملية الإخراج. (x)

٣- لا يعتبر الجلد من اعضاء الاخراج في الجسم. (x)



الواجب

ماتنساش تعلمنا متابعة على صفحة
الفيس علشان يوصلك كل جديد 😊
طفرة في العلوم مستر محمد دياب

ن - مادة العلوم
ول - الأسبوع السادس

الوحدة : ولي : ما النظام ؟
المفهوم الثاني : الجسم كنظام
الواجب المنزلي (٦)

الاسم :

الفصل :

اكتب المصطلح العلمي :

- ١- هرمون يفرز من البنكرياس وينظم مستوى السكر في الدم. **هرمون الإنسولين**
- ٢- الجهاز المسئول عن تخزين الفضلات والتخلص منها. **جهاز الإخراج**
- ٣- مجموعة من الأعضاء تعمل على أداء وظيفة واحدة مشتركة للجسم. **الجهاز**

اكتب السبب العلمي :

- ١- تعتبر الكلية هي العضو الرئيسي في الجهاز البولي.
 - ٢- لا يعتبر البراز من المواد الاخراجية على الرغم من أنه فضلات .
(١) لأنها تقوم بتصفية الدم من الفضلات والمواد السامة، وتعمل على إنتاج البول الذي يحمل هذه الفضلات ليتم التخلص منها
(٢) لأنه مواد غذائية غير مهضومة
- ماذا يحدث عند: إصابة الانسان بمرض السكر.**

ينقص إفراز الانسولين في الدم، لذلك يتم حقن المريض بجرعات إنسولين منتظمة بالحقن أو المضخات الإنسولين



إن كان من توفيق فَمِن الله
وإن كان من خطأ أو سهو، فمِنِي ومن الشيطان

الصف السادس الابتدائي

(٧) الأسبوع السابع

الأداءات الصفية

الواجب

الاختبارات الأسبوعية

ثانياً:
الأسئلة
بالإجابات



الأداءات الصفية



الصف السادس الابتدائي - مادة العلوم
الفصل الدراسي الأول - الأسبوع السابع

الوحدة الأولى : ما النظام؟ المفهوم الثالث : الطاقة كنظام (الجزء الأول)

ورقة عمل

الاسم: الفصل:

1- ضع علامة (✓) وعلامة (X) أمام العبارات الآتية:

- 1- تعتبر الكهرباء شكل من أشكال الطاقة. (✓)
- 2- عند احتراق أحد المصابيح المتصلة على التوالي لا تنطفئ باقي المصابيح. (X)
- 3- المفتاح هو مصدر الكهرباء في الدائرة الكهربائية. (X)
- 4- يجذب المغناطيس كل المواد إليه. (X)
- 5- تحدث الصدمة الكهربائية عند ملامسة سلك معزول يمر به تيار كهربائي. (X)

2- اختر الإجابة الصحيحة:

- 1- يتم تشغيل وإيقاف الأجهزة في الدائرة الكهربائية عن طريق
- أ. الأسلاك ب. المفتاح ج. المصباح د. البطارية
- 2- يستخدم التوربين قوة الرياح أو الماء لتوليد الطاقة..... لتشغيل المولدات الكهربائية.
- أ. المغناطيسية ب. الميكانيكية ج. الشمسية د. الكيميائية
- 3- يمكن صنع المغناطيس من
- أ. النحاس ب. الزجاج ج. الحديد د. البلاستيك
- 4- يؤثر الجسم على قوة الجاذبية.
- أ. شكل ب. لون ج. كتلة د. حجم

2- اكتب ما تدل عليه العبارات التالية:

المفتاح الكهربائي

المواد المغناطيسية

التيار الكهربائي

1- أداة تستخدم لفتح الدائرة .

2- المادة التي تنجذب للمغناطيس.

3- حركة الشحنات الكهربائية في مسار مغلق .

على التليجرام تقدر تحمل كل ملفاتنا

pdf بضغط واحدة ✓



الصف السادس الابتدائي - مادة العلوم
الفصل الدراسي الاول - الاسبوع السابع

الوحدة الأولى : ما النظام؟ المفهوم الثالث : الطاقة كنظام (الجزء الاول)

لأسم: الفصل:

(واجب منزلي)

1- صوب ما تحته خط:

- 1- الجاذبية هي قوة جذب المغناطيس لبعض المواد. القوة المغناطيسية
- 2- القوى المغناطيسية قوة دفع أو سحب ، بينما الجاذبية دفع فقط. سحب
- 3- تسمح اللافلزات للتيار الكهربائي أن يمر خلالها. الفلزات
- 4- تستخدم المياه في السدود لتشغيل توربينات الرياح. المياه

2- اكتب ما تدل عليه العبارة التالية:

- المنطقة المحيطة بالمغناطيس وتظهر فيها آثار قوته المغناطيسية. المجال المغناطيسي
- المواد التي لا تنجذب للمغناطيس. المواد غير المغناطيسية
- أداة تستخدم لفتح وفتح الدائرة الكهربائية. المفتاح الكهربائي
- سريان الشحنات الكهربائية في مسار مغلق. التيار الكهربائي

3- علل لما يأتي:

- لا ينجذب الخشب والنحاس للمغناطيس. لأن الخشب والنحاس مواد غير مغناطيسية
- تغلف معظم الاسلاك الكهربائية بالمطاط أو البلاستيك لأنها مواد عازلة تحميها من الصدمات الكهربائية
- لا بد أن تحتوي الدائرة الكهربائية على بطارية. لأن البطارية هي مصدر الطاقة في الدائرة

4- ماذا يحدث عند :

- دوران مغناطيس كبير بسرعة عالية داخل ملف. يتولد تيار كهربائي كبير بالحث الكهرومغناطيسي
- فتح المفتاح في الدائرة الكهربائية. تنفتح الدائرة ولا يسير فيها التيار الكهربائي
- زيادة المسافة بين الجسم ومركز الأرض. تقل قوة جذب الأرض للجسم

على التليجرام تقدر تحمل كل ملفاتنا
pdf بضغط واحدة ✓

الاختبارات الأسبوعية

الصف السادس الابتدائي مادة العلوم
الفصل الدراسي الأول الطاقة كنظام



اختبار اسبوعي (7) (أ)

السؤال الأول : أكمل ما يأتي

- الجاذبية تجذب أي جسم لديه كتلة.....
- تحتاج توربينات الرياح إلى لانتاج الكهرباء. الهواء / حركة الرياح

السؤال الثاني : اكتب ما تدل عليه العبارة التالية.

- قوة الأرض التي تجذب كل الأشياء على سطحها باتجاه مركزها. الجاذبية الأرضية
- المواد التي تسمح بتدفق الشحنات الكهربائية خلالها. المواد الموصلة

السؤال الثالث : وضح السبب العلمي .

- المولدات الكهربائية لها دور كبير في حياتنا لأنها تقوم بإنتاج الكهرباء.....
- الكوبلت والنيكل من المواد المغناطيسية .. لأنها تنجذب إلى المغناطيس.....

السؤال الرابع : ماذا يحدث عند:

- زيادة المسافة بين الجسم ومركز الأرض.. تقل قوة جذب الأرض للجسم.....
- فتح المفتاح في الدائرة الكهربائية. تنفتح الدائرة ولا يسير فيها التيار الكهربائي.....

السؤال الخامس : صنف المواد الآتية إلى مواد مغناطيسية ومواد غير

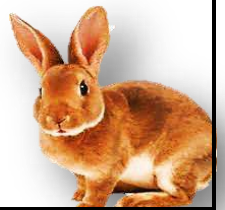
مغناطيسية في الجدول التالي

(ملعقة بلاستيك – قطعة من الزجاج – سلك نحاس – مسامير حديد)

مواد غير مغناطيسية	مواد مغناطيسية
ملعقة بلاستيك قطعة من الزجاج سلك نحاس	مسامير حديد



ماتساش تعلمنا متابعة على صفحة
الفيس علشان يوصلك كل جديد 😊
طفرة في العلوم مستر محمد دياب



الاختبارات الأسبوعية

مادة العلوم

الصف السادس الابتدائي

الطاقة كنظام

الفصل الدراسي الأول



اختبار اسبوعي (7) (ب)

السؤال الأول : أكمل ما يأتي

- يمكن صنع المغناطيس من الحديد.....
- يقوم المولد الكهربائي بتحويل الطاقة الميكانيكية إلى طاقة كهربائية.....

السؤال الثاني : اكتب ما تدل عليه العبارة التالية.

- المادة التي تنجذب للمغناطيس . المواد المغناطيسية
- المادة التي تسمح بتدفق الشحنات الكهربائية خلالها. المواد الموصلة

السؤال الثالث : وضح السبب العلمي .

- الكوبلت والنيكل من المواد المغناطيسية... لأنها تنجذب إلى المغناطيس.....
- عند قذف كرة في الهواء إلى أعلى، فإنها تتوقف عن الارتفاع ثم تعود إلى الأرض.
- بسبب قوة الجاذبية.....

السؤال الرابع : ماذا يحدث عند:

- وضع دبوس معدن بالقرب من حرف المسطرة عند صفر سم وتقريب مغناطيس من الحرف الآخر للمسطرة . ينجذب الدبوس للمغناطيس إذا كان الدبوس داخل المجال المغناطيسي.....
- تقل المسافة بين الجسم ومركز الأرض . تزداد قوة جذب الأرض للجسم.....

السؤال الخامس : صنف المواد الآتية إلى مواد مغناطيسية ومواد غير مغناطيسية في الجدول التالي:

(مشبك – دبابيس معدنية – سلك نحاس – مسامير حديد)

مواد غير مغناطيسية	مواد مغناطيسية
سلك نحاس مشبك (لو خشب أو بلاستيك)	دبابيس معدنية مسامير حديد مشبك (لو معدن)

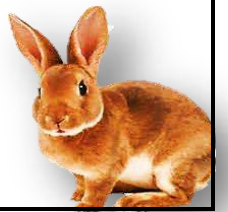
لو عندك سؤال تقدر تتواصل معنا

على رسائل الصفحة

أو عن طريق واتساب

01116093945

وهند عليك في أقرب



الاختبارات الأسبوعية

مادة العلوم

الصف السادس الابتدائي

الطاقة كنظام

الفصل الدراسي الأول



اختبار اسبوعي (7- ج)

السؤال الأول : أكمل ما يأتي

- النمط الذي تشكله برادة الحديد بالقرب من المغناطيس هو مخطط المجال المغناطيسي
- تنتقل الطاقة الكهربائية إلى الأجهزة التي تعمل بالكهرباء خلال الأسلاك (الموصلات الكهربائية)

السؤال الثاني : اكتب ما تدل عليه العبارة التالية.

- العاملان المؤثران في قوة الجاذبية كتلة الجسمين والمسافة بينهما
- الأداة الأكثر شيوعًا لفتح وغلق الدائرة الكهربائية المفتاح الكهربائي (اليدوي)

السؤال الثالث : وضح السبب العلمي .

- تختلف قوة الجاذبية والمغناطيسية عن القوى الأخرى.
- لأن كلاهما قوة غير مرئية ويمكن أن تؤثر على الجسم دون أن يلمسه
- لا يجذب الخشب والنحاس للمغناطيس.

لأنهما من المواد غير المغناطيسية

السؤال الرابع : ماذا يحدث عند:

- زيادة كتلة الجسم (بالنسبة للجاذبية) تزداد قوة الجاذبية
- غلق المفتاح في الدائرة الكهربائية تنغلق الدائرة ويسير فيها التيار الكهربائي

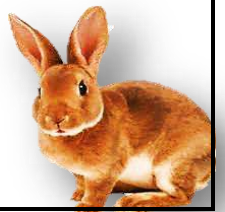
السؤال الخامس : صنف المواد الآتية إلى مواد مغناطيسية ومواد غير مغناطيسية في الجدول التالي:

(مشبك - ملعقة بلاستيك - سلك نحاس - مسامير حديد)

مواد غير مغناطيسية	مواد مغناطيسية
ملعقة بلاستيك سلك نحاس مشبك (لو خشب أو بلاستيك)	مسامير حديد مشبك (لو معدن)

للوصول لقناة التليجرام

اضغط هنا  



إن كان من توفيق فَمِن الله
وإن كان من خطأ أو سهو، فمِنِي ومن الشيطان

الصف السادس الابتدائي

(٨) الأسبوع الثامن

الأداءات الصفية

الواجب

الاختبارات الأسبوعية

ثانياً:
الأسئلة
بالإجابات



الأداءات الصفية



الصف السادس الابتدائي -

الفصل الدراسي الأول - الأسبوع الثامن

الوحدة الأولى : ما النظام؟ المفهوم الثالث : الطاقة كنظام (الجزء الثاني)

ورقة عمل

الاسم: الفصل:

١- ضع علامة (✓) وعلامة (X) أمام العبارات الآتية:

- ١- الملعقة المعدنية من المواد الموصلة للكهرباء. (✓)
- ٢- عند وضع مادة عازلة في الدائرة الكهربائية ؛ تسري الكهرباء. (X)
- ٣- توجد المقاومة الكهربائية في بعض الأجهزة، مثل الأفران الكهربائية. (✓)
- ٤- توصل الدائرة الكهربائية المنزلية على التوازي. (✓)
- ٥- يتولد تيار كهربائي عند وضع مغناطيس ساكن داخل ملف. (X)

٢- اختر الإجابة الصحيحة:

- ١- من المواد العازلة للكهرباء
- أ. الحديد ب. الألومنيوم ج. الخشب د. النحاس
- ٢- تستخدم لإبطاء سريان الإلكترونات في الدائرة الكهربائية.
- أ. المقاومة ب. المصباح ج. المفتاح د. البطارية
- ٣- تغطي أسلاك الكهرباء بطبقة من
- أ. الحديد ب. الألومنيوم ج. البلاستيك د. النيكل

٢- اكتب ما تدل عليه العبارات التالية:

- ١- مواد تسمح بسريان الإلكترونات خلالها بسهولة . المواد الموصلة
- ٢- جهاز يعمل بالبطارية، يتم إدخاله في الصدر؛ لتنظيم ضربات القلب. منظم ضربات القلب الصناعي



على التليجرام تقدر تحمل كل ملفاتنا
pdf بضغط واحد ✓



الوحدة الأولى : ما النظام؟ المفهوم الثالث : الطاقة كنظام (الجزء الاول)

الاسم: الفصل:

(واجب منزلي)

1- صوب ما تحته خط:

- 1- تسري الكهرباء خلال المواد العازلة للكهرباء. **الموصلة**
- 2- يستخدم العلماء المولد لاستدلال على مرور التيارات الكهربائية الصغيرة. **الجلفانوميتر**
- 3- تصنع الاسلاك الكهربائية من البلاستيك الذي يوصل الكهرباء. **النحاس**
- 4- يستخدم الجلفانوميتر للحد من سريان التيار الكهربائي. **المقاومة**

2- اكتب ما تدل عليه العبارة التالية:

- نوع من الدوائر الكهربائية توجد في المنازل وتعمل على تشغيل العديد من الاجهزة في نفس الوقت. **الدائرة الكهربائية المتوازية**
- جهاز يستخدم لتحفيز عضلة القلب على النبض بانتظام. **منظم ضربات القلب الصناعي**

3- علل لما يأتي:

- يحتوي القلب على منظم ضربات طبيعي. لتحفيز عضلة القلب على النبض بانتظام
- تحتوي العديد من الاجهزة مثل محمصات الخبز، والميكروويف، والافران الكهربائية على مقاومات كهربية . **للتحكم في شدة التيار المار بالدائرة**

4- ماذا يحدث عند : **تقليل الضرر الحادث لمكونات الدائرة عند زيادة شدة التيار**

- دوران مغناطيس بسرعة عالية داخل ملف في دائرة تحتوي على جلفانوميتر . **يتحرك مؤشر الجلفانوميتر بسرعة كبيرة نتيجة توليد تيار كهربائي**
- توصيل الدوائر الكهربائية في المنزل على التوالي. **عدم القدرة على التحكم في إطفاء بعض الأجهزة وتشغيل الأجهزة الأخرى**

لو أنت مش معانا على التليجرام
فأنت فايتك كتيبيري



السؤال الأول : أكمل ما يأتي

- يولد المغناطيس المتحرك داخل ملف تيارا كهربيا
- يعتبر المطاط من المواد العازلة..... للكهرباء بينما النحاس من المواد الموصلة.. للكهرباء..

السؤال الثاني : اكتب ما تدل عليه العبارة التالية.

- المواد التي لا تسمح بسريان الالكترونات خلالها بسهولة.
المواد العازلة للكهرباء

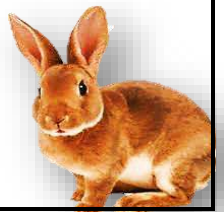
السؤال الثالث : وضح السبب العلمي .

- في الدائرة الكهربائية الموصلة على التوازي، عند غلق او ازالة مصباح كهربى تظل باقي المصابيح مضاءة.
لأنه يتم توصيل الأجهزة على أكثر من مسار كهربى

السؤال الرابع : ماذا يحدث عند:

- تغطية الاسلاك الكهربائية بورق الالومنيوم.
لا يتم عزل السلك ويمكن أن يسبب الإصابة بصدمة كهربية

ماتنساش تعلمنا متابعة على صفحة
الفيس علشان يوصلك كل جديد 😊
طفرة في العلوم مستر محمد دياب



مادة العلوم

الصف السادس الابتدائي

الجسم كنظام

الفصل الدراسي الأول

اختبار اسبوعي (٨) (ب)

السؤال الأول : أكمل ما يأتي

- تغطي الاسلاك الكهربائية بـ البلاستيك.... الذي يعد مادة عازلة.
- تؤدي زيادة عدد الحلقات في الملف وتحريك المغناطيس داخله الي... زيادة... التيار الكهربائي المتولد.

السؤال الثاني : اكتب ما تدل عليه العبارة التالية.

الموصلات الكهربائية

- المادة التي تسمح بسريران الالكترونات خلالها بسهولة.

السؤال الثالث : وضح السبب العلمي .

- تحتوي بعض الدوائر الكهربائية على مقاومات كهربية.

للتحكم في شدة التيار المار بالدائرة

تقليل الضرر الحادث لمكونات الدائرة عند زيادة شدة التيار

السؤال الرابع : ماذا يحدث عند:

- توصيل الدوائر الكهربائية في المنزل على التوالي.

عدم التحكم في إطفاء بعض الأجهزة وتشغيل البعض الآخر

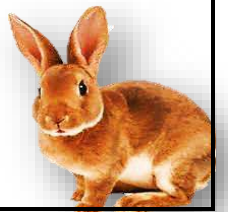
لو عندك سؤال تقدر تتواصل معنا

على رسائل الصفحة

أو عن طريق واتساب

01116093945

وهندد عليك في أقرب وقت



الاختبارات الأسبوعية



الصف السادس الابتدائي

الجسم كنظام

الفصل الدراسي الأول

اختبار اسبوعي (٨ - ج)

السؤال الأول : أكمل ما يأتي

- لصنع منظم ضربات القلب نحتاج الى بطارية
- لسلك موصل للكهرباء مغلف و لوحة تحكم رئيسية
- تغطي الاسلاك الكهربائية بـ البلاستيك.... التي تعد كمادة عازلة.

السؤال الثاني : اكتب ما تدل عليه العبارة التالية.

- جهاز يتم ادخاله في الصدر ويحفز عضلة القلب على النبض على فترات منتظمة.
- منظم ضربات القلب الصناعي

السؤال الثالث : وضح السبب العلمي .

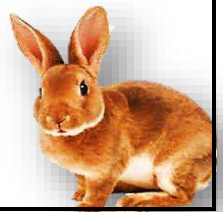
- العديد من الأجهزة مثل محمصات الخبز ، والميكروويف و والأفران الكهربائية تحتوي على مقاومات كهربائية. للتحكم في شدة التيار المار بالدائرة
- تقليل الضرر الحادث لمكونات الدائرة عند زيادة شدة التيار

السؤال الرابع : ماذا يحدث عند:

- مريض لديه ضربات قلب غير منتظمة أو بطيئة.
- يقوم بتركيب منظم ضربات القلب الصناعي
- ليساعد على تنظيم ضربات القلب

لوصول لقناة التليجرام

اضغط هنا  



إن كان من توفيق فَمِن الله
وإن كان من خطأ أو سهو، فمِنِي ومن الشيطان

الصف السادس الابتدائي

(٩) الأسبوع التاسع

الأداءات الصفية

الواجب

الاختبارات الأسبوعية

ثانياً:
الأسئلة
بالإجابات



الأداءات الصفية



على التليجرام تقدر تحمل كل ملفاتنا
pdf بضغط واحدة

الصف السادس الابتدائي - مادة العلوم
الفصل الدراسي الأول - الأسبوع التاسع

مراجعة عامة الوحدة الأولى : ما النظام؟

ورقة عمل 9

الأسم: الفصل:

1- ضع علامة (✓) وعلامة (X) أمام العبارات الآتية:

- 1- يتم تخزين الماء والفضلات في الفجوة العصارية.
- 2- يستطيع الانسان التحكم في حركة الدم في جسمه.
- 3- لا يستجيب المخ عند الشعور بالتوتر.
- 4- تتشابه الخلايا النباتية والحيوانية تمامًا في التركيب.

2- اختر الإجابة الصحيحة:

1- أي العضلات الآتية إرادية الحركة؟

أ. عضلات المعدة ب. عضلات الأمعاء الدقيقة ج. عضلات المريء د. عضلات الرقبة

2- مركز التحكم في الخلية، والمسؤول عن الانقسام الخلوي هو

أ. الميتوكوندريا ب. النواة ج. جهاز جولجي د. البلاستيدة الخضراء

3- العوامل التي تتوقف عليها قوة الجاذبية هي

أ. الكتلة والشكل ب. الحجم والشكل ج. الكتلة والحجم د. المسافة والكتلة

4- من المواد العازلة للكهرباء

أ. المطاط ب. الحديد ج. النحاس د. الألومنيوم

2- اكتب ما تدل عليه العبارات التالية:

1- جهاز يستخدم في فحص الأشياء الدقيقة .

الميكروسكوب

2- شحنات كهربية صغيرة تتحرك داخل الأسلاك في الدائرة الكهربائية المغلقة.

الإلكترونات



الوحدة الأولى : ما النظام؟ مراجعة عامة

الاسم: الفصل:

(واجب منزلي)

١- اكمل ما يأتي

- ١- تحول المولدات الكهربائية الطاقة الميكانيكية إلى طاقة كهربائية
- ٢- يولد المغناطيس المتحرك داخل ملف طاقة .. كهربائية
- ٣- تعمل .. في الجهاز البولي على تنقية الدم. الكلية (النفرونات)
- ٤- يتكون الجهاز في جسم الانسان من مجموعة أعضاء

٢- اكتب ما تدل عليه العبارة التالية:

- قوة تجذب كافة الكائنات الموجودة على سطح الأرض باتجاه مركزها. الجاذبية الأرضية
- أداة تستخدم لفتح وفتح الدائرة الكهربائية. المفتاح الكهربائي (مفتاح الدائرة)
- جهاز يستخدم لتحفيز عضلة القلب على النبض بانتظام. منظم ضربات القلب الصناعي
- جهاز يفرز الهرمونات التي تحفز باقي أجهزة الجسم للاستجابة. جهاز الغدد الصماء

٣- علل لما يأتي:

- لأن الكهرباء تسري خلال الجسم بسبب احتوائه على ماء مذاب فيه أملاح
- لا بد ان تحتوي الدائرة الكهربائية على بطارية لأن البطارية هي مصدر الطاقة في الدائرة الكهربائية



ماتنساش تعلمنا متابعة على صفحة
الفييس علشان يوصلك كل جديد 😊
طفرة في العلوم مستر محمد دياب



اختبار اسبوعي (٩) (أ)

السؤال الأول : أكمل ما يأتي

- عندما تعمل عضلتان معًا للقيام بحركة، فإن إحدى هذه العضلات تنقبض.. بينما الأخرى..تنبسط...

السؤال الثاني : اكتب ما تدل عليه العبارة التالية.

- النمط الذي تشكله برادة الحديد بالقرب من المغناطيس. مخطط المجال المغناطيسي
- مجموعة من الأعضاء التي تعمل معًا لأداء وظيفة معينة. (الجهاز)

السؤال الثالث : وضح السبب العلمي .

- تغلف معظم الاسلاك الكهربائية بالمطاط أو البلاستيك. من الصدمات الكهربائية لعزل السلك وحمايتنا

السؤال الرابع : ماذا يحدث عند:

- استبدال قطعة خشب بدلا من قطعة الومنيوم في دائرة كهربية.
تصبح الدائرة مفتوحة ولا يسير بها تيار كهربى

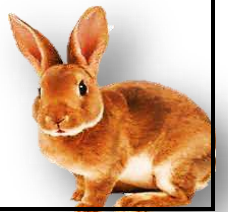
لو عندك سؤال تقدر تتواصل معنا

على رسائل الصفحة

أو عن طريق واتساب

01116093945

وهند عليك في أقرب



اختبار اسبوعي (٩) (ب)

السؤال الأول : أكمل ما يأتي

- تدخل العناصر الغذائية والأكسجين إلى الخلايا عن طريق الغشاء الخلوي
 - مرض السكر هو اضطراب في الغدد الصماء. فالأشخاص الذين يعانون من مرض السكر، يعجز/تعجز.....لديهم عن إنتاج ما يكفي من الأنسولين.
- البنكرياس

السؤال الثاني : اكتب ما تدل عليه العبارة التالية.

- جهاز يستخدم في فحص الأشياء الدقيقة.
- الميكروسكوب

السؤال الثالث : وضح السبب العلمي .

- تعتبر كل الفلزات مواد موصلة للكهرباء. الفلزات (المعادن)

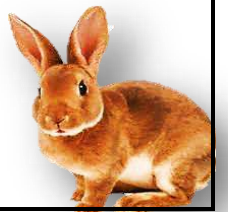
لأن الكهرباء تسير خلالها بسهولة

السؤال الرابع : ماذا يحدث عند:

- مريض لديه ضربات قلب غير منتظمة أو بطيئة.

يقوم بتركيب جهاز (منظم ضربات القلب الصناعي) لتنظيم ضربات قلب

على التليجرام تقدر تحمل كل ملفاتنا
pdf بضغط واحدة ✓



الاختبارات الأسبوعية

مادة العلوم
ما النظام؟

السادس الابتدائي
فصل الدراسي الأول



اختبار اسبوعي (٩ - ج)

السؤال الأول : أكمل ما يأتي

- التراكيب الصغيرة داخل الخلايا تسمى العضيات
 - تعمل في الجهاز البولي على تنقية الدم.
- الكلىة (النفرونات)

السؤال الثاني : اكتب ما تدل عليه العبارة التالية.

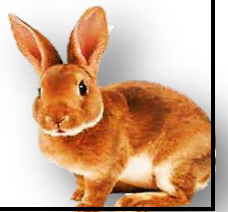
- جهاز يفرز الهرمونات التي تحفز باقي أجهزة الجسم للاستجابة. جهاز الغدد الصماء
- شحنات كهربية صغيرة تتحرك داخل الأسلاك في الدائرة الكهربائية المغلقة. الإلكترونات

السؤال الثالث : وضح السبب العلمي .

- الكوبلت والنيكل مواد مغناطيسية.
- لأنها تنجذب إلى المغناطيس

لوصول لقناة التليجرام

اضغط هنا  



إن كان من توفيق فَمِن الله
وإن كان من خطأ أو سهو، فمِنِي ومن الشيطان

الصف السادس الابتدائي

(١٠) الأسبوع العاشر

الأداءات الصفية

الواجب

الاختبارات الأسبوعية

ثانياً:
الأسئلة
بالإجابات



الوحدة الثانية : الحصول على الطاقة المفهوم الأول: الطاقة الحرارية وحالات المادة

ورقة عمل: ١٠

الأسم: الفصل:

١- ضع علامة (✓) وعلامة (X) أمام العبارات الآتية:

- ١- يمكننا تغيير شكل الغاز بالتسخين فقط . (×)
٢- عند تسخين مكعبات الثلج ، فإنها تنصهر. (✓)
٣- المواد الغازية لها شكل وحجم متغير. (✓)
٤- تقل سرعة حركة جزيئات المادة، بانخفاض درجة الحرارة . (✓)
٥- جزيئات الماء الساخن لديها طاقة حركة اكبر من جزيئات الماء البارد. (✓)

٢- اختر الإجابة الصحيحة:

١- يسمى تحول المادة من الحالة الغازية إلى الحالة إلى الحالة السائلة

أ. انصهار ب. تبخر ج. تكثف د. تجمد

٢- عندما ينصهر الشمع، فإن جزيئاته

أ. تكتسب طاقة حرارية وتزداد سرعتها ب. تكتسب طاقة حرارية وتبطئ سرعتها

ج. تفقد طاقة حرارية وتزداد سرعتها د- تفقد طاقة حرارية وتبطئ سرعتها

٣- في أي حالة للمادة تتباعد الجزيئات عن بعضها البعض

أ. الصلبة ب. الغازية ج. الصلبة والسائلة د. الصلبة والغازية

٤- يتكون الجزيء من جزيئات صغيرة جدا تسمى

أ. الخلايا ب. الذرات ج. المخاليط د. المركبات

٥- جميع المواد التالية صلبة، ماعدا

أ. القلم ب. البالون ج. شورية د. ثلج



على التليجرام تقدر تحمل كل ملفاتنا

pdf بضغط واحدة ✓



الصف السادس الابتدائي - مادة العلوم
الفصل الدراسي الأول - الاسبوع العاشر

الوحدة الثانية : الحصول على الطاقة المفهوم الأول: الطاقة الحرارية وحالات المادة
الاسم: الفصل:

(واجب منزلي)

١- اكمل ما يأتي

- ١- درجة غليان المادة هي درجة الحرارة التي تتحول عندها المادة من السائلة إلى الغازية
- ٢- حالة المادة التي لها شكل ثابت وحجم ثابت هي .الصلبة.....
- ٣- طاقة ..الحركة... هي الطاقة التي تكتسبها المادة بسبب حركتها.
- ٤- تحول الثلج إلى ماء ثم تحول الماء الي بخار يوضح عمليتين هما الانصار والغليان (التبخر)
- ٥- درجة غليان الماء ..أقل... من درجة غليان الزئبق.

٢- اكتب ما تدل عليه العبارة التالية:-

- ١- تحول المادة من الحالة الصلبة إلى الحالة السائلة.
 - ٢- مجموع طاقات حركة ذرات وجزيئات المادة.
 - ٣- تحول المادة من الحالة الغازية إلى الحالة السائلة.
- عملية الانصهار
الطاقة الحرارية
عملية التكثف

٣- علل لما يأتي:-

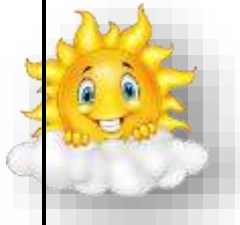
- لأن الثلج يكتسب طاقة حرارية تزيد سرعة جسيماته وتزيد المسافة بينهم ثم تتحول للحالة السائلة (تنصهر)
- ينصهر الثلج عند وضعه في اناء طهي ساخن
- يمكن تحول المادة من حالة إلى أخرى.

بسبب تغير درجة الحرارة، مما يؤثر على قوى الترابط والمسافات بين الجسيمات
- بالتسخين: يقل الترابط وتزداد المسافات
- بالتبريد: يزداد الترابط وتقل المسافات



ماتنشاش تعلمنا متابعة على صفحة
القيس علشان يوصلك كل جديد 😊
طفرة في العلوم مستر محمد دياب





الصف السادس الابتدائي مادة العلوم

الفصل الدراسي الأول الوحدة الثانية : الحصول على الطاقة

المفهوم الأول: الطاقة الحرارية وحالات المادة

اختبار اسبوعي (١٠) (أ)

السؤال الأول : أكمل ما يأتي

- درجة الحرارة التي تتحول عندها المادة الصلبة إلى مادة سائلة هي درجة الانصهار

السؤال الثاني : اكتب ما تدل عليه العبارة التالية.

الجزئيات (الجسيمات)

- اصغر وحدة بناء للمادة.

بسبب تغير درجة الحرارة، مما يؤثر على قوى الترابط والمسافات بين الجسيمات
- بالتسخين: يقل الترابط وتزداد المسافات
- بالتبريد: يزداد الترابط وتقل المسافات

السؤال الثالث : وضح السبب العلمي .

- المادة يمكن تغييرها من حالة لأخرى.

السؤال الرابع : ماذا يحدث عند:

- لمس كوب شاي ساخن (بالنسبة لانتقال الحرارة). تنتقل الحرارة من كوب الشاي إلى اليد فنشعر بالسخونة

السؤال الخامس : احذف الكلمة المختلفة:

(.....)

الانصهار – التجمد- التكثف – التوصيل.

الباقي تغيرات في حالة المادة



طفرة في العلوم
مستر محمد دياب



لو عندك سؤال تقدر تتواصل معنا

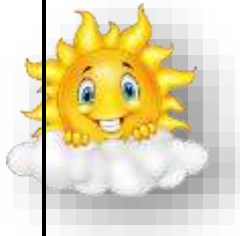
على رسائل الصفحة

أو عن طريق واتساب

01116093945

وهنرد عليك في أقرب وقت





مادة العلوم

الصف السادس الابتدائي

الوحدة الثانية : الحصول على الطاقة

الفصل الدراسي الأول

المفهوم الأول: الطاقة الحرارية وحالات المادة

اختبار اسبوعي (١٠) (ب)

السؤال الأول : أكمل ما يأتي

- درجة الانصهار والغليان هما خصائص فيزيائية للمادة.
التجمد والتكثيف

السؤال الثاني : اكتب ما تدل عليه العبارة التالية.

- مجموعة طاقات حركة ذرات وجزيئات المادة . الطاقة الحرارية (.....)

السؤال الثالث : وضح السبب العلمي .

- جميع المواد لديها طاقة حرارية .

لأن جسيمات جميع المواد في حالة حركة مستمرة

السؤال الرابع : ماذا يحدث عند:

- لمس قطعة من الثلج (بالنسبة لانتقال الحرارة)

تنتقل الحرارة من اليد إلى قطعة الثلج فنشعر بالبرودة

السؤال الخامس : احذف الكلمة المختلفة:

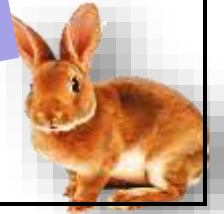
البخار - الثلج - الصخور - الزجاج

الباقي مواد صلبة



طفرة
مستر محمد دياب
في العلوم

ماتنساش تعلمنا متابعة على صفحة
الفيس علشان يوصلك كل جديد 😊
طفرة في العلوم مستر محمد دياب





مادة العلوم الصف السادس الابتدائي

الفصل الدراسي الأول الوحدة الثانية : الحصول على الطاقة

المفهوم الأول: الطاقة الحرارية وحالات المادة

اختبار اسبوعي (١٠ - ج)

السؤال الأول : أكمل ما يأتي

- درجة الحرارة هي قياس طاقة **حركة** . جزيئات المادة.

السؤال الثاني : اكتب ما تدل عليه العبارة التالية.

- حالة المادة التي لها شكل وحجم ثابت. (الحالة الصلبة)

السؤال الثالث : وضح السبب العلمي .

- ينصهر الثلج عند وضعه في اناء طهي ساخن. لأن جزيئات الثلج يكتسب طاقة حرارية تزيد سرعتها وتزيد المسافة بينهم ثم تتحول للحالة السائلة (تنصهر)

السؤال الرابع : ماذا يحدث عند:

- تسخين قطعة من الزبدة (بالنسبة لتغيير الحالة) .
جزيئات الزبدة تكتسب طاقة حرارية تزيد سرعتها وتزيد المسافة بينهم ثم تتحول للحالة السائلة (تنصهر)

السؤال الخامس : احذف الكلمة المختلفة:

الماء – اللبن- **الزجاج** – الزيت .

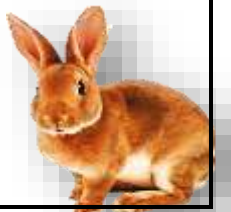
الباقي مواد سائلة



لوصول لقناة التليجرام

اضغط هنا  

مذكرتي
Mozkrtty.com



إن كان من توفيق فَمِن الله
وإن كان من خطأ أو سهو، فمِنِي ومن الشيطان

الصف السادس الابتدائي

(١١) الأسبوع الحادي عشر

الأداءات الصفية

الواجب

ثانياً:
الأسئلة
بالإجابات



مذكرتي
Mozkrty.com

الأداءات الصفية

السادس الابتدائي - مادة العلوم
الدراسي الاول - الاسبوع الحادي عشر



الوحدة الثانية : الحصول على الطاقة المفهوم الأول: الطاقة الحرارية وحالات المادة

ورقة عمل: ١١

الاسم: الفصل:

١- ضع علامة (✓) وعلامة (X) أمام العبارات الآتية:

- | | |
|---|--|
| × | ١- التمدد هو انخفاض حجم المادة الذي يحدث عند تبريدها . |
| ✓ | ٢- تسمح وصلات التمدد للكباري بالتمدد بشكل آمن. |
| × | ٣- تزداد المسافات بين جسيمات المادة بانخفاض درجة حرارة هذه المادة. |
| ✓ | ٤- يحدث تمدد وانكماش المادة نتيجة للتغيرات في درجات الحرارة. |
| ✓ | ٥- أغلب الكباري مصنوعة من مادة الصلب والخرسان |

٢- اختر الإجابة الصحيحة:

المعادن

- ١- نتيجة لسريان الحرارة خلال الفلزات فإنها
- أ. تتمدد. ب. تنكمش. ج. تصبح أصغر. د. لا تتأثر.
- ٢- عندما يتم وضع الترمومتر في كوب من الماء المثلج، فإن السائل الموجود داخل الترمومتر..... بسبب
- أ. ينخفض- التمدد. ب. يرتفع - التمدد. ج. ينخفض- الانكماش. د. يرتفع - الانكماش.
- ٣ - الفراغات بين الجزيئات أثناء انصهار المواد الصلبة.
- أ. تقل. ب. تزيد. ج. لا تتغير. د. قد تزيد أو تقل.
- ٤- عند تسخين قضيب معدني طوله ٤٠ مترا عند درجة حرارة عالية، قد يصل طوله إلى متر بعد التسخين.
- أ- ٣٧ ب- ٣٨ ج- ٣٩ د- ٤١
- ٥- الأجزاء المعدنية للكباري في درجات حرارة مختلفة.
- أ- تتوسع فقط . ب- تتوسع وتنكمش. ج- لا تتغير. د- تنكمش فقط



تقدر نتابعنا على صفحة الفيسبوك
علشان يوصلك كل جديد 😊
طفرة في العلوم مستر محمد دياب



الوحدة الثانية : الحصول على الطاقة المفهوم الأول: الطاقة الحرارية وحالات المادة

الاسم: الفصل:

على التليجرام تقدر تحمل كل ملفاتنا
pdf بضغط واحدة ✓

(واجب منزلي)

١- اكمل ما يأتي

- ١- عندما تزيد الطاقة الحرارية للمادة فإن الطاقة الحركية لجزيئاتها **تزداد** وتتحرك **أسرع** ..
- ٢- المسافات بين الجزيئات **تزداد** .. أثناء انصهار المواد الصلبة .
- ٣- عندما تنكمش المادة فإن حجمها **يقل** بينما يزداد حجمها عندما **تتمدد** ..

٢- اكتب ما تدل عليه العبارة التالية:

- ١- تغير يحدث للجزيئات المكونة للمادة ينتج عن زيادة حركتها، وبالتالي زيادة المسافات الفاصلة بينها.
- ٢- فواصل بين أجزاء الكوبري تسمح بتمدده دون أن يتضرر.
- ٣- تغير يحدث للجزيئات المكونة للمادة عندما تقل المسافات بين جزيئاتها وزيادة قوة ترابطها.

التمدد الحراري

فواصل التمدد

الانكماش الحراري

٣- علل لما يأتي:

- ترك مسافات صغيرة بين خطوط السكة الحديد. حتى تتمدد بشكل آمن عند زيادة درجة حرارتها

٤- ماذا يحدث لـ:

- للكباري في حالة عدم وجود وصلات التمدد . للوصول لقناة التليجرام



اضغط هنا

عند ارتفاع درجة حرارة الكوبري يتمدد ويحدث له انحناءات تؤدي إلى انهياره



إن كان من توفيق فَمِن الله
وإن كان من خطأ أو سهو، فمِنِي ومن الشيطان

الصف السادس الابتدائي

(١٢) الأسبوع الثاني عشر

الأداءات الصفية

الواجب

الاختبارات الأسبوعية

ثانياً:
الأسئلة
بالإجابات



الأداءات الصفية

الصف السادس الابتدائي - مادة العلوم
الفصل الدراسي الأول - الأسبوع الثاني عشر



الوحدة الثانية : الحصول على الطاقة المفهوم الثاني: انتقال الحرارة

ورقة عمل: ١٢

الاسم: الفصل:

١- أكمل ما يأتي:

- ١- تنتقل الحرارة من الجسم .. الأعلى ... في درجة الحرارة إلى الجسم ... الأقل .. في درجة الحرارة.
- ٢- الحرارة هي إحدى صور .. الطاقة ..
- ٣- من أمثلة المواد الموصلة للحرارة النحاس والحديد والألمنيوم
- ٤- يستمر الطعام الساخن في فقد حرارته حتى تصبح حرارته حرارة الهواء المحيط به. تساوي / نفس
- ٥- من أمثلة المواد العازلة للحرارة الخشب والبلاستيك والمطاط

٢- ضع علامة (✓) أمام العبارة الصحيحة وعلامة (x) أمام العبارة غير الصحيحة:

- ١- لا يحتوي الجسم بارد الملمس أي طاقة بداخله. (x)
- ٢- نشعر بالحرارة ولا يمكننا رؤيتها. (✓)
- ٣- الحرارة لا تفنى ولكن تنتقل من جسم لآخر. (✓)
- ٤- عند لمس الثلج نشعر بالبرودة لانتقال البرودة من الثلج إلى أيدينا (x)

٣- ماذا يحدث إذا:

تم صنع مقبض المكناة من المعدن.

عدم القدرة على استخدام المكناة لأن اليد تكون شديدة السخونة



ماتنساش تعلمنا متابعة على صفحة
الفيس علشان يوصلك كل جديد 😊
طفرة في العلوم مستر محمد دياب



الوحدة الثانية : الحصول على الطاقة المفهوم الأول: انتقال الحرارة

الاسم: الفصل:

(واجب منزلي ١٢)

١- اكمل ما يأتي

- ١- تصنع مقابض أواني الطهي من البلاستيك لأنه من المواد....**عازلة**.... للحرارة.
- ٢- تعتبر الحرارة شكلاً من أشكال ..**الطاقة**..
- ٣- تنتقل الحرارة من الجسم ...**الأعلى**.. في درجة الحرارة إلى الاجسام المحيطة به.
- ٤ - جزيئات المادة دائماً ما تكون في حالة..**حركة مستمرة**..
- ٥ - عند تسخين المادة**تزداد**.... طاقة حركة جزيئاتها.

٢- اكتب ما تدل عليه العبارة التالية:

الحرارة
المواد العازلة للحرارة
مواد موصلة للحرارة
الاتزان الحراري
الشعر الحراري

- ١- طاقة تنتقل من الجسم الساخن إلى الجسم البارد.
- ٢- المواد التي لا تسمح بانتقال الحرارة خلالها بسهولة.
- ٣- مواد تسمح بانتقال الحرارة خلالها بسهولة.
- ٤- حالة يتساوى فيها درجة حرارة الجسم مع الوسط المحيط.
- ٥- وحدة قياس الحرارة.



على التليجرام تقدر تحمل كل ملفاتنا
pdf بضغط واحدة ✓



الاختبارات الأسبوعية

صف السادس الابتدائي مادة العلوم

الفصل الدراسي الأول الوحدة الثانية : الحصول على الد

المفهوم الثاني : انتقال الحرارة – الجزء الاول

اختبار اسبوعي (١٢) (أ)

السؤال الأول: اكتب ما تدل عليه العبارة التالية.

الطاقة التي تنتقل من جسم لآخر نتيجة اختلاف درجة الحرارة بينهما. الطاقة الحرارية

السؤال الثاني : أكمل ما يأتي

- كلما ارتفعت درجة حرارة جسم ما ازدادت طاقة الحركة. في ذراته أو جزيئاته.

السؤال الثالث : وضح السبب العلمي .

- تبرد أطباق طعام العشاء الساخن عند وضعها على مائدة الطعام.
لانتقال الحرارة من الطبق الساخن إلى الهواء البارد المحيط به

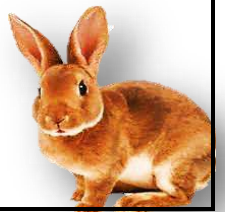
السؤال الرابع : ماذا يحدث عند:

- صنع مقبض المكواة من المعدن.
عدم القدرة على استخدام المكواة لأن اليد تكون شديدة السخونة

- السؤال الخامس : وضح ما المقصود بـ:

المواد العازلة للحرارة – السع الحراري
المواد العازلة للحرارة: المواد التي لا تسمح بانتقال الحرارة خلالها بسهولة
السع الحراري: وحدة قياس الحرارة

لو أنت مش معانا على التليجرام فأنت
فايتك كتيبيير



الاختبارات الأسبوعية

مادة العلوم

الصف السادس الابتدائي

الفصل الدراسي الأول الوحدة الثانية : الحصول على الطاقة

المفهوم الثاني : انتقال الحرارة – الجزء الاول

اختبار اسبوعي (١٢) (ب)

السؤال الأول : اكتب ما تدل عليه العبارة التالية.

المواد العازلة للحرارة

- المواد التي لا تسمح بانتقال الحرارة خلالها بسهولة.

السؤال الثاني : أكمل ما يأتي

- تنتقل الحرارة من الجسم ... الأعلى ... في درجة الحرارة إلى الجسم ... الأقل ... في درجة الحرارة.

السؤال الثالث : وضح السبب العلمي .

- تصنع أواني الطهي من الألومنيوم.

لأنه جيد في توصيل الحرارة فيساعد على طهي الطعام

السؤال الرابع : ماذا يحدث عند:

- وقوف سحلية فوق صخرة درجة حرارتها مرتفعة (بفعل أشعة الشمس).

... تنتقل الحرارة من الصخرة إلى السحلية

... تفقد الصخرة طاقة حرارية وتتحرك جزيئاتها بشكل أبطأ

- تكتسب جلد السحلية طاقة حرارية فتتحرك جزيئاته بشكل أسرع

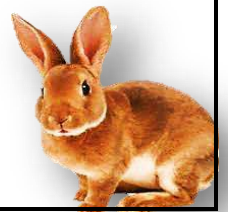
الاتزان الحراري ، المواد الموصلة للحرارة

الاتزان الحراري: الحالة التي تتساوى فيها درجة حرارة الجسم مع الوسط المحيط به، ويتوقف انتقال الحرارة
المواد الموصلة للحرارة: المواد التي تسمح بانتقال الحرارة خلالها بسهولة

ماتنساش تعلمنا متابعة على صفحة

الفييس علشان يوصلك كل جديد 😊

طفرة في العلوم مستر محمد دياب



المفهوم الثاني : انتقال الحرارة – الجزء الاول

اختبار اسبوعي (١٢) (ج)

السؤال الثاني : اكتب ما تدل عليه العبارة التالية

- وحدة قياس الحرارة. (الشعر الحراري)

السؤال الأول : أكمل ما يأتي.

- درجة الحرارة هي قياس طاقة .. حركة جزيئات المادة.

السؤال الثالث : وضح السبب العلمي .

- لا نشعر بالطاقة الحرارية الموجودة في الأجسام الباردة.

- لأن الطاقة الحرارية فيها تقول منخفضة / لأن طاقتها الحرارية أقل من الطاقة الحرارية في الأجسام الدافئة / لأن جسيماتها تتحرك بشكل بطيء

السؤال الرابع : ماذا يحدث عند:

- ارتفاع درجة حرارة لجسم ما.

- تكتسب جزيئاته طاقة حرارية تزيد من حركتها والتباعد بينها، مما قد يغير الحالة الفيزيائية

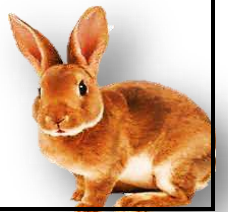
- السؤال الخامس : وضح ما المقصود بـ:

المواد الموصلة للحرارة – الاتزان الحراري

المواد الموصلة للحرارة: المواد التي تسمح بانتقال الحرارة خلالها بسهولة
الاتزان الحراري: الحالة التي تتساوى فيها درجة حرارة الجسم مع الوسط المحيط به، ويتوقف انتقال الحرارة

للوصل لقناة التليجرام

اضغط هنا  



إن كان من توفيق فَمِن الله
وإن كان من خطأ أو سهو، فمِنِي ومن الشيطان

الصف السادس الابتدائي

(١٣) الأسبوع الثالث عشر

الأداءات الصفية

الواجب

الاختبارات الأسبوعية

ثانياً:
الأسئلة
بالإجابات



الأداءات الصفية

الصف السادس الابتدائي - مادة العلوم
الفصل الدراسي الأول - الأسبوع الثالث عشر



الوحدة الثانية : الحصول على الطاقة المفهوم الثاني: انتقال الحرارة

ورقة عمل: ١٣

الاسم: الفصل:

١- أكمل ما يأتي:

- ١- تنتقل الطاقة الحرارية من مكان لآخر عن طريق التوصيل والحمل والإشعاع.....
- ٢- يؤثر نوع المادة ومساحة السطح على معدل انتقال الحرارة أو الاختلاف في درجات الحرارة وطول مسافة التلامس
- ٣- تسمى المواد التي تسمح بانتقال الحرارة بسهولة بـالمواد الموصلة للحرارة.....
- ٤- يعتبر..... المطاط والخشب والبلاستيك..... أمثلة على المواد العازلة. والزجاج والهواء

٢- ضع علامة (✓) أمام العبارة الصحيحة وعلامة (x) أمام العبارة غير الصحيحة:

- ١- يطلق على انتقال الحرارة بفعل حركة مادة سائلة أو غازية بالإشعاع.
- ٢- تمنع بعض المواد ، مثل الخشب انتقال الحرارة.
- ٣- وضع يدك بالقرب من النار لتدفنتها مثالا على الإشعاع.
- ٤- عندما تتغير المادة من حالة الى أخرى، تبقى كتلة المادة كما هي ولا تتغير.

٣- ماذا يحدث اذا:

تعرض وجهك للشمس. تنتقل الحرارة من الشمس إلى الوجه بالإشعاع

٤- علل لما يأتي.

يجب على خبراء الأرصاد الجوية فهم الحمل الحراري والإشعاع.

لأن ذلك يمكنهم من توقع حالة الطقس

لو أنت مش معانا على التليجرام فأنت
فايتك كتيببير



الوحدة الثانية : الحصول على الطاقة المفهوم الأول: انتقال الحرارة

الاسم: الفصل:

(واجب منزلي ١٣)

١- اكمل ما يأتي

- ١- تحدث ظاهرة توصيل الحرارة عند ..تلامس.. الأجسام.
- ٢- تعد المعادن ،ك.....،..... مواد جيدة التوصيل للحرارة. الحديد والنحاس والألمنيوم
- ٣- يبدو المقبض المعدني .. أكثر. برودة من الباب الخشبي المتصل به.
- ٤ - عندما تتغير المادة من حالة إلى أخرى، فإن كتلة المادة لا تتغير
- ٥ - تمنع بعض المواد انتقال الحرارة مثل المطاط والخشب والبلاستيك والزجاج والهواء

٢- اكتب ما تدل عليه العبارة التالية:

- ١- انتقال الحرارة بفعل حركة مادة سائلة أو غازية. الحمل الحراري
- ٢- انتقال الحرارة عبر الفضاء. الإشعاع
- ٣- انتقال الحرارة عند تلامس الاجسام. التوصيل الحراري
- ٤- مواد تسمح بانتقال الحرارة بسهولة. المواد الموصلة للحرارة
- ٥- عندما تتغير المادة من حالة الى اخرى ، تبقى كتلة المادة كما هي ولا تتغير. قانون بقاء الكتلة



مانساش تعلمنا متابعة على صفحة
الفيس علشان يوصلك كل جديد 😊
طفرة في العلوم مستر محمد دياب



الاختبارات الأسبوعية

صف السادس الابتدائي مادة العلوم



الفصل الدراسي الأول الوحدة الثانية : الحصول على الطاقة

المفهوم الثاني : انتقال الحرارة - الجزء الثاني

اختبار اسبوعي (١٣) (أ)

السؤال الأول: اكتب ما تدل عليه العبارة التالية.

الحمل الحراري

انتقال الحرارة بفعل حركة مادة سائلة أو غازية.

السؤال الثاني : أكمل ما يأتي

- يبدو المقبض المعدني .. أكثر.. برودة من الباب الخشبي.

السؤال الثالث : وضح السبب العلمي .

- يجب على خبراء الأرصاد الجوية فهم الحمل الحراري والاشعاعي.

لأن ذلك يمكنهم من توقع حالة الطقس

السؤال الرابع : ماذا يحدث عند:

- يتعرض وجهك للشمس.

تنتقل الحرارة من الشمس إلى الوجه بالإشعاع

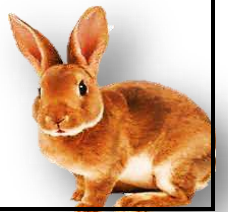
- السؤال الخامس : وضح ما المقصود بـ:

التوصيل الحراري- قانون بقاء الكتلة

التوصيل الحراري: انتقال الحرارة عن طريق تلامس الأجسام
قانون بقاء الكتلة: عندما تتغير المادة من حالة لأخرى، تبقى الكتلة كما هي لا تتغير

على التليجرام تقدر تحمل كل ملفاتنا

pdf بضغط واحدة ✓



المفهوم الثاني : انتقال الحرارة - الجزء الثاني

اختبار اسبوعي (١٣) (ب)

السؤال الأول : اكتب ما تدل عليه العبارة التالية.

- انتقال الحرارة عبر الفضاء. (. الإشعاع ...)

السؤال الثاني : أكمل ما يأتي

- تعد المعادن ،ك.....،..... مواد جيدة التوصيل للحرارة.
الحديد والنحاس والألمنيوم

السؤال الثالث : وضح السبب العلمي .

- مقبض الباب المعدني قد يكون أكثر برودة من الباب الخشبي المتصل به.
لأن المقبض المعدني موصل جيد للحرارة، ينقل (يسحب) الحرارة من الجسم
أسرع من الخشب، فنشعر ببرودة عند لمس المعدن أسرع من لمس الخشب

السؤال الرابع : ماذا يحدث عند:

- الإمساك بوعاء ساخن له مقبض معدني.

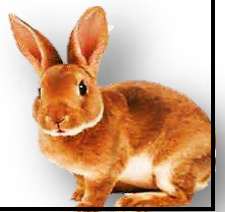
تنتقل الحرارة من المقبض لليد فنشعر بسخونة

- السؤال الخامس : وضح ما المقصود بـ:

الحمل الحراري ، الإشعاع

الحمل الحراري: انتقال الحرارة بفعل حركة مادة السائلة أو الغازية
الإشعاع: انتقال الحرارة في الفراغ (الفضاء) على شكل موجات

ماتنشاش تعلمنا متابعة على صفحة
الفيس علشان يوصلك كل جديد 😊
طفرة في العلوم مستر محمد دياب



الاختبارات الأسبوعية

صف السادس الابتدائي مادة العلوم

الفصل الدراسي الأول الوحدة الثانية : الحصول على



المفهوم الثاني : انتقال الحرارة - الجزء الثاني

اختبار اسبوعي (١٣) (ج)

السؤال الثاني : اكتب ما تدل عليه العبارة التالية

التوصيل الحراري

- انتقال الحرارة عند تلامس الاجسام.

السؤال الأول : أكمل ما يأتي.

المطاط والخشب والبلاستيك
والزجاج والهواء

- تمنع بعض المواد انتقال الحرارة مثل

السؤال الثالث : وضح السبب العلمي .

- يبدو المقبض أكثر برودة من الباب الخشبي رغم أنهما في نفس درجة حرارة الغرفة.

لأن المقبض المعدني موصل جيد للحرارة، ينقل (يسحب) الحرارة من الجسم أسرع من الخشب، فنشعر ببرودة عند لمس المعدن أسرع من لمس الخشب

السؤال الرابع : ماذا يحدث عند:

- وزن مكعب من الثلج تم تسخينه (بالنسبة لكتلة مكعب الثلج).

الكتلة لا تتغير بتغير درجة الحرارة

- السؤال الخامس : وضح ما المقصود بـ:

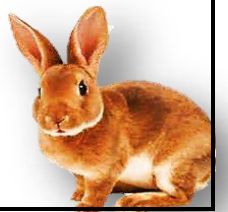
قانون بقاء الكتلة - الإشعاع الحراري

قانون بقاء الكتلة: عندما تتغير المادة من حالة لأخرى، تبقى الكتلة كما هي لا تتغير الإشعاع: انتقال الحرارة في الفراغ (الفضاء) على شكل موجات

لوصول لقناة التليجرام

اضغط هنا  

مذكرتي
Mozkrty.com



إن كان من توفيق فَمِن الله
وإن كان من خطأ أو سهو، فمني ومن الشيطان

الصف السادس الابتدائي

(١٤) الأسبوع الرابع عشر

الأداءات الصفية

الواجب

الاختبارات الأسبوعية

ثانياً:
الأسئلة
بالإجابات



الأداءات الصفية

الصف السادس الابتدائي - مادة العلوم
الفصل الدراسي الاول - الاسبوع الرابع عشر



الوحدة الثانية : الحصول على الطاقة المفهوم الثاني: انتقال الحرارة

ورقة عمل: 14

الاسم: الفصل:

1- أكمل ما يأتي:

- 1- الاحتكاك بين السيارة المتحركة والطريق يسبب تغير بعض طاقتها الحركية الى طاقة حرارية
- 2- يمكن للملابس الذكية أن تضيء في الظلام وتظل نظيفة
- 3- يصنع البلاستيك عن طريق التغيرات الكيميائية لبعض مركبات البترول
- 4- الزجاج عبارة عن خليط من الرمل والحجر الجيري... وكربونات الصوديوم.
- 5- تستخدم الخرسانة في تشييد المباني..... لأنها مادة قوية جداً.

2- ضع علامة (√) أمام العبارة الصحيحة وعلامة (x) أمام العبارة غير الصحيحة:

- 1- عند وضع جسم في مكان مرتفع، فإنه يمتلك طاقة وضع. ✓
- 2- دراسة التركيب الكيميائي لأي مادة يساعدنا على فهم خصائصها. ✓
- 3- يصنع الصلب من الصخور والرمل والماء. x
- 4- يستخدم النسيج المرن في صناعة الملابس. ✓

3- ماذا يحدث إذا:

تركت الخرسانة لتجف.

تصبح الخرسانة قوية جداً ومتماسكة

ماتنساش تعلمنا متابعة على صفحة
الفييس علشان يوصلك كل جديد 😊
طفرة في العلوم مستر محمد دياب



الوحدة الثانية : الحصول على الطاقة المفهوم الأول: انتقال الحرارة

الاسم: الفصل:

(واجب منزلي 14)

1- اختر الاجابة الصحيحة:

1- عندما يتوقف جسم أعلى منحدر ، فإنه يخزن طاقة
أ. حركية ب. ضوئية ج. وضع د. صوتية

2- عندما تنزل سيارة لأسفل منحدر، تتحول الطاقة إلى طاقة
أ. الحركية/ وضع ب. الصوتية / وضع
ج. وضع / حركية د. الضوئية/ وضع

3- نتيجة الاحتكاك بين الجسم المتحرك والطريق المسطح، تتحول بعض طاقة.....
للجسم المتحرك إلى طاقة

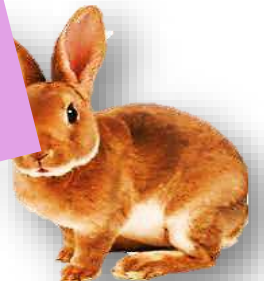
أ. الحركة / حرارية ب. الوضع / حرارية
ج. الحرارية/ حركية د. الحركية/ وضع

2- اكتب ما تدل عليه العبارة التالية:

- 1- طاقة يتم تحويلها من الطاقة الحركية ، عندما يتأثر الجسم المتحرك بالاحتكاك. الطاقة الحرارية
- 2- صورة للطاقة المخزنة داخل الجسم، عندما يوضع الجسم أعلى المنحدر . طاقة وضع الجاذبية



على التليجرام تقدر تحمل كل ملفاتنا
pdf بضغط واحدة ✓





الملابس الذكية

الخرسانة

الزجاج

3- نوع من الملابس يظل نظيفاً.

4- خليط من الصخور والرمل والماء ، يصبح صلباً عندما يجف.

5- مادة تتكون من الرمل والحجر الجيري ورماد الصودا.

علل لما يأتي:

لأن لها القدرة أن
الملابس الذكية لها فوائد عديدة. (١) تتحكم في درجة حرارة الجسم
(٢) تضيء في الظلام
(٣) وتظل نظيفة

ماذا يحدث عند :

خلط الرمل والحجر الجيري ورماد الصودا.

ينتج الزجاج (مادة صلبة شفافة)

الإدارة المركزية لتطوير المناهج
إدارة تنمية مادة العلوم
2024 - 2025



السؤال الأول: اكتب ما تدل عليه العبارة التالية.

مادة تتكون من خلط الحديد وعناصر أخرى. (الصلب)

السؤال الثاني : أكمل ما يأتي

- عندما تكون السيارة اللعبة أعلى سطح مائل، فإنها تخزن طاقة وضع الجاذبية

السؤال الثالث : وضح السبب العلمي .

- يجب على العلماء دراسة خواص الجزيئات للمواد المختلفة.

لفهم تركيبها الكيميائي ولابتكار مواد جديدة ذات خواص جديدة حسب الاحتياج

السؤال الرابع : ماذا يحدث عند:

- اجراء بعض التغيرات الكيميائية لبعض مركبات البترول.

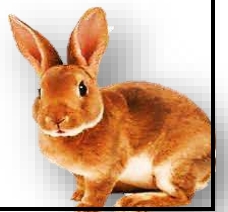
ينتج البلاستيك (مادة صلبة بعدها يقاوم الاحتراق)

- السؤال الخامس : وضح كيف يتم صنع المواد التالية:

الصلب – أنابيب الانكماش الحراري

- الصلب: ينتج من خلط وصهر الحديد مع بعض العناصر الأخرى
- أنابيب الانكماش: تنتج من تعريض البلاستيك للحرارة لجعل المادة تنكمش

ماتنساش تعلمنا متابعة على صفحة
الفيس علشان يوصلك كل جديد 😊
طفرة في العلوم مستر محمد دياب



مادة العلوم

الصف السادس الابتدائي

الوحدة الثانية : الحصول على الطاقة

الفصل الدراسي الأول

المفهوم الثاني : انتقال الحرارة - الجزء الثالث

اختبار اسبوعي (14) (ب)

السؤال الأول : اكتب ما تدل عليه العبارة التالية.

- خليط من الصخر والرمل والماء، يصبح صلباً عندما يجف. (.الخرسانة.)

السؤال الثاني : أكمل ما يأتي

- عندما تنزل السيارة اللعبة على سطح مائل ، تتحول طاقة الوضع إلى طاقة حركة ...

السؤال الثالث : وضح السبب العلمي .

- نتيجة للاحتكاك ، تصبح اطارات السيارة المتحركة ساخنة.

... بسبب تحول طاقة الحركة لطاقة حرارية بالاحتكاك

السؤال الرابع : ماذا يحدث عند:

- خلط الرمل والحجر الجيري ورماد الصودا في درجة حرارة عالية.

... ينتج الزجاج (مادة صلبة شفافة)

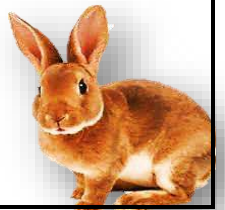
- السؤال الخامس : وضح كيف يتم صنع المواد التالية:

الخرسانة - الزجاج

- الخرسانة: تنتج من خلط الصخور والرمل والماء، ثم ترك الخليط ليجف
- الزجاج: ينتج من خلط الرمل الحجر الجيري ورماد الصودا (كربونات الصوديوم)
في درجات حرارة عالية



لو أنت مش معانا على التليجرام
فأنت فايتك كتيبيير



المفهوم الثاني : انتقال الحرارة - الجزء الثالث

اختبار اسبوعي (14) (ج)

السؤال الاول : اكتب ما تدل عليه العبارة التالية

- مادة تتكون من الرمل ، الحجر الجيري ورماد الصودا. (...الزجاج...)

السؤال الثاني : أكمل ما يأتي.

- مادة ذكية يمكنها أن تضيء.... في الظلام أو تظل.. نظيفة.....

السؤال الثالث : وضح السبب العلمي .

لأن لها القدرة أن
١) تتحكم في درجة حرارة الجسم
٢) تضيء في الظلام
٣) وتظل نظيفة

- الملابس الذكية لها فوائد كثيرة.

السؤال الرابع : ماذا يحدث عند:

- ترك الخرسانة لتجف.

...تصبح الخرسانة قوية جدا

السؤال الخامس : وضح كيف يتم صنع المواد التالية:

الخرسانة - الزجاج

- الخرسانة: تنتج من خلط الصخور والرمال والماء، ثم ترك الخليط ليالجف

- الزجاج: ينتج من خلط الرمل الحجر الجيري ورماد الصودا (كربونات الصوديوم) في درجات حرارة عالية



لوصول لقناة التليجرام



اضغط هنا

