



برعاية معالي وزير التربية والتعليم
السيد الأستاذ / محمد عبد اللطيف
وتوجيهات رئيس الإدارة المركزية لتطوير المناهج

د/ اكرم حسن

اداءات وتقييمات

الصف الرابع الابتدائي

لجنة الاعداد والمراجعة

خبراء مكتب تنمية مادة العلوم

اشراف علمي

مستشار العلوم

د/ عزيزه رجب خليفة



الأسبوع الأول (1)

الوحدة الأولى – الأنظمة الحية

المفهوم الأول – التكيف و البقاء

الاختبار الأول

أجب على الأسئلة التالية

- 1- أكتب المصطلح العلمي :
خصائص تساعد الكائنات الحية على البقاء و التكاثف فى النظام البيئى الذى تعيش فيه.
- 2- حدد السبب العلمى :
يمتلك ثعلب الفنك فراء بني .
- 3- ماذا يحدث لو :
لم تكن لحرباء النمر اقدام على شكل حرف v .
- 4- حدد نوع التكيف فيما يلى :
جسم الذب القطبي مغطى بفراء أبيض سميك .
- 5- أذكر مثلاًعلى ما يلى :
التكيف السلوكي للكائنات الحية.

الاختبار الثانى

أجب على الأسئلة التالية

- 1- أكتب المصطلح العلمى :
أحدى صور التكيف التى تساعد الحيوانات على الاختفاء من الحيوانات المفترسة أو التسلل إلى فريستها.
- 2- حدد السبب العلمى :
جسم البطريق مغطى بالريش .
- 3- ماذا يحدث لو :
لم تستطيع الكائنات الحية التكيف مع بيئتها .
- 4- حدد نوع التكيف فيما يلى :
يعيش ثعلب الفنك فى جحور.
- 5- أذكر مثلاًعلى ما يلى :
التكيف التركيبى للكائنات الحية.

الاختبار الثالث

أجب على الأسئلة التالية

- 1- أكتب المصطلح العلمى :
تغير يحدث فى تركيب أحد أجزاء جسم الحيوان.
- 2- حدد السبب العلمى :
يمتلك ثعلب الفنك أذن طويلة .
- 3- ماذا يحدث لو :
لم يكون للثعلب القطبي فراء أبيض كثيف .
- 4- حدد نوع التكيف فيما يلى :
بصطاد قرش الثور ليلاً و نهاراً .
- 5- أذكر مثلاًعلى ما يلى :
كائنات لها القدرة على التخفى فى بيئتها .



برعاية معالي وزير التربية والتعليم
السيد الأستاذ / محمد عبد اللطيف
وتوجيهات رئيس الإدارة المركزية لتطوير المناهج

د/ اكرم حسن

اداءات وتقييمات

الصف الرابع الابتدائي

لجنة الاعداد والمراجعة

خبراء مكتب تنمية مادة العلوم

اشراف علمي

مستشار العلوم

د/ عزيزه رجب خليفة



الأسبوع الثاني (2)

الوحدة الأولى – الأنظمة الحية

المفهوم الأول – التكيف و البقاء

الاختبار الأول

أجب على الأسئلة التالية

- 1- اكتب ما تدل عليه العبارة التالية :
أشجار تنمو في غابات الأمازون المطيرة .
- 2- حدد السبب العلمي :
أشجار النخيل لها جذور قوية سميكة .
- 3- حدد السبب العلمي :
لا تأكل الحيوانات أوراق أشجار السنط .
- 4- ماذا يحدث لو :
تم نقل نبات من بيئته إلى بيئة أخرى.
- 5- أذكر مثالا على ما يلي :
تكيف تركيب في نبات زنبق الماء .

الاختبار الثاني

أجب على الأسئلة التالية

- 1- اكتب ما تدل عليه العبارة التالية :
شجرة يمكنها البقاء على قيد الحياة والصمود أمام الماء .
- 2- حدد السبب العلمي :
التين الشوكي له أوراق حادة .
- 3- حدد السبب العلمي :
تبقى شجرة الكابوك مستقيمة في التربة الطينية .
- 4- ماذا يحدث لو :
لم يكون للنخيل جذور سميكة.
- 5- أذكر مثالا على ما يلي :
تكيف سلوكي في شجرة السنط .

الاختبار الثالث

أجب على الأسئلة التالية

- 1- اكتب ما تدل عليه العبارة التالية :
أشجار تعيش في مناطق السافانا .
- 2- حدد السبب العلمي :
زنبق الماء له أوراق عريضة .
- 3- حدد السبب العلمي :
شجرة الصنوبر مثلثة الشكل .
- 4- ماذا يحدث لو :
لم تنتج شجرة السنط سم.
- 5- أذكر مثالا على ما يلي :
تكيف سلوكي في شجرة الكابوك.

تابع الأسبوع الثاني (2)

الوحدة الاولى – الأنظمة الحية

المفهوم الأول – التكيف و البقاء

الأختبار الأول

أجب على الأسئلة التالية

- 1- أكمل العبارة التالية :
يتم طرد غاز الاكسجين أثناء عملية
- 2- أكتب المصطلح العلمي :
الجهاز المسئول عن هضم الطعام و امداد الجسم بالعناصر الغذائية .
- 3- أكتب المصطلح العلمي :
عملية دفع الهواء خارج و داخل الجسم .
- 4- أذكر السبب العلمي :
عضلة الحجاب الحاجز هامة جداً في التنفس .
- 5- ماذا يحدث لو :
لم يفرز اللعاب في الفم .

الأختبار الثاني

أجب على الأسئلة التالية

- 1- أكمل العبارة التالية :
يتم دخول الأكسجين إلى الرئة أثناء عملية
- 2- أكتب المصطلح العلمي :
تحويل الطعام من صورة معقدة إلى صورة بسيطة .
- 3- أكتب ما تدل عليه العبارة التالية:
عضلة تلعب دوراً هاماً في عملية التنفس .
- 4- أذكر السبب العلمي :
اللعاب هام جداً في عملية الهضم .
- 5- ماذا يحدث لو :
لم توجد الأمعاء الغليظة ضمن مكونات الجهاز الهضمي .

الأختبار الثالث

أجب على الأسئلة التالية

- 1- أكمل العبارة التالية :
تنتهي الشعبات الهوائية بأكياس تسمى
- 2- أكتب المصطلح العلمي :
الجهاز المسئول عن إدخال الهواء إلى الجسم و طرد المواد الزائدة عن حاجته .
- 3- أكتب ما تدل عليه العبارة التالية:
عضو من أعضاء الجهاز الهضمي تبدأ فيه عملية الهضم .
- 4- أذكر السبب العلمي :
الرئة هامة جداً في عملية التنفس .
- 5- ماذا يحدث لو :
لم يوجد الحجاب الحاجز ضمن مكونات الجهاز التنفسي .



برعاية معالي وزير التربية والتعليم
السيد الأستاذ / محمد عبد اللطيف
وتوجيهات رئيس الإدارة المركزية لتطوير المناهج

د/ اكرم حسن

اداءات وتقييمات

علوم

الصف الرابع الابتدائي

لجنة الاعداد والمراجعة

خبراء مكتب تنمية مادة العلوم

اشراف علمي

مستشار العلوم

د/ عزيزه رجب خليفة

2024 - 2025





الصف الرابع الابتدائي

الأسبوع الثالث (3)

الوحدة الأولى – الأنظمة الحية

المفهوم الأول – التكيف و البقاء

الآختبار الأول

أجب على الأسئلة التالية

- 1- أكمل العبارة التالية :
تتنفس البرمائيات بأستخدام و
- 2- أكتب ما تدل عليه العبارة التالية :
أعضاء فى الإنسان تعمل على أستخلاص الأوكسجين من الهواء الجوى .
- 3- حدد السبب العلمى :
تموت الأسماك عندما تخرج من الماء .
- 4- ماذا يحدث لو :
تم قطع الغابات و تجريف المراعي .
- 5- حدد بعض أنشطة الانسان التى تؤثر سلبًا على الهواء .

الآختبار الثانى

أجب على الأسئلة التالية

- 1- أكمل العبارة التالية :
من التغيرات التى تؤثر على الأنظمة البيئية و
- 2- أكتب ما تدل عليه العبارة التالية :
أعضاء خاصة فى الأسماك تسمح بأستخلاص الأوكسجين الذائب فى الماء و إخراج ثاني أكسيد الكربون .
- 3- حدد السبب العلمى :
يتشابه الإنسان و الأسماك فى بعض الخصائص .
- 4- ماذا يحدث لو :
تم قطع أشجار الغابات .
- 5- حدد بعض أنشطة الانسان التى تؤثر سلبًا على المياه .





الصف الرابع الابتدائي

الأسبوع الثالث (3)

الوحدة الأولى – الأنظمة الحية

المفهوم الأول – التكيف و البقاء الأختبار الثالث

أجب على الأسئلة التالية

- 1- أكمل العبارة التالية :
أثناء الزفير يخرج غاز و أثناء الشهيق يدخل غاز
- 2- أكتب ما تدل عليه العبارة التالية :
تلوث يحدث بسبب عوادم السيارات و المصانع .
- 3- حدد السبب العلمي :
يمكن للبرمائيات أن تعيش فى الماء و على الأرض معًا .
- 4- ماذا يحدث لو :
تم بناء العديد من المجتمعات العمرانية وأهمال الزراعة .
- 5- حدد بعض أنشطة الانسان التى تؤثر سلبًا على التربة.

الإدارة المركزية لتطوير المناهج
إدارة تنمية مادة العلوم
2024 - 2025





برعاية معالي وزير التربية والتعليم
السيد الاستاذ / محمد عبد اللطيف
وتوجيهات مساعد الوزير لشئون تطوير المناهج التعليمية
و المشرف على الادارة المركزية لتطوير المناهج

د/ اكرم حسن

اداءات وتقييمات

علوم

الصف الرابع الابتدائي

لجنة الاعداد والمراجعة

خبراء مكتب تنمية مادة العلوم

اشراف علمي

مستشار العلوم

د/ عزيزه رجب خليفة

2024 - 2025





الصف الرابع الابتدائي (تقييم أسبوعي)

الأسبوع الرابع (٤)

الوحدة الأولى – الأنظمة الحية

المفهوم الثاني – كيف تعمل الحواس؟

الاختبار الأول

أجب على الأسئلة التالية

١- أكمل العبارة التالية :

يتكون الجهاز العصبي من و

٢- أكتب ما تدل عليه العبارة التالية :

الخاصية التي تمكن الخفافيش من تحديد موقع فريستها .

٣- أذكر السبب العلمي :

النمس المصري يصدر أصواتاً .

٤- ماذا يحدث لو :

لم يكون للبوم أذن كبيرة .

٥- أذكر وظيفة واحدة : المخ في جسم الإنسان .





الصف الرابع الابتدائي (تقييم أسبوعي)

الأسبوع الرابع (٤)

الوحدة الاولى – الأنظمة الحية

المفهوم الثاني – كيف تعمل الحواس؟

الاختبار الثاني

أجب على الأسئلة التالية

١- أكمل العبارة التالية :

من أمثلة الكائنات الليلية و

٢- أكتب ما تدل عليه العبارة التالية :

وحدة التحكم الرئيسية في جسم الإنسان .

٣- أذكر السبب العلمي :

يمكن للخفافيش تحديد موقع فريستها في الظلام .

٤- ماذا يحدث لو :

لم تكن الأعصاب ضمن مكونات جسم الإنسان .

٥- أذكر وظيفة واحدة : الحبل الشوكي في جسم الإنسان .





الصف الرابع الابتدائي (تقييم أسبوعي)

الأسبوع الرابع (٤)

الوحدة الأولى – الأنظمة الحية

المفهوم الثاني – كيف تعمل الحواس؟

الآختبار الثالث

أجب على الأسئلة التالية

١- أكمل العبارة التالية :

من الكائنات التي لديها القدرة على تحديد موقع فريستها بالصدى و

.....

٢- أكتب ما تدل عليه العبارة التالية :

أعصاب تتصل بالمخ مباشرة .

٣- أذكر السبب العلمي :

الحيوانات التي تعيش في المناطق الحارة تنشط ليلاً .

٤- ماذا يحدث لو :

لم تستطيع الكائنات تحديد موقع فريستها .

٥- أذكر وظيفة واحدة : الأعصاب في جسم الإنسان .





برعاية معالي وزير التربية والتعليم السيد الاستاذ / محمد عبد اللطيف

وتوجيهات مساعد الوزير لشئون تطوير المناهج التعليمية
و المشرف على الادارة المركزية لتطوير المناهج

د/ اكرم حسن

اداءات وتقييمات

علوم

الصف الرابع الابتدائي

لجنة الاعداد والمراجعة

خبراء مكتب تنمية مادة العلوم

اشراف علمي

مستشار العلوم

د/ عزيزه رجب خليفة

2024 - 2025





الصف الرابع الابتدائي (تقييم أسبوعي)

الأسبوع الخامس (٥)

الوحدة الأولى – الأنظمة الحية

المفهوم الثاني – كيف تعمل الحواس؟

الاختبار الأول

أجب على الأسئلة التالية

١- أكمل العبارة التالية:

المخ هو جزء من الجهاز

٢- أكتب ما تدل عليه العبارة التالية:

خاصية تستخدم في عصا الكفيف لتساعده على معرفة الاتجاهات .

٣- أذكر السبب العلمي:

الحيتان الحدباء تغني تحت الماء .

٤- ماذا يحدث لو:

لم يكون لليربوع المصري أرجل طويلة.

٥- أذكر وظيفة واحدة: الأعصاب في جسم الإنسان .





الصف الرابع الابتدائي (تقييم أسبوعي)

الأسبوع الخامس (٥)

الوحدة الاولى – الأنظمة الحية

المفهوم الثاني – كيف تعمل الحواس؟

الاختبار الثاني

أجب على الأسئلة التالية

١- أكمل العبارة التالية :

يعتبر عضو التحكم في جسم الانسان .

٢- أكتب ما تدل عليه العبارة التالية :

الوقت الذي يستغرقه الجسم للرد على المعلومات المختلفة مثل الخطر .

٣- أذكر السبب العلمي :

يمكن للشخص الكفيف معرفة الاتجاهات .

٤- ماذا يحدث لو :

لم يكن لليربوع أذن حساسة للصوت .

٥- أذكر وظيفة واحدة : الجهاز العصبي في جسم الإنسان .





الصف الرابع الابتدائي (تقييم أسبوعي)

الأسبوع الخامس (٥)

الوحدة الأولى - الأنظمة الحية

المفهوم الثاني - كيف تعمل الحواس؟

الأختبار الثالث

أجب على الأسئلة التالية

١- أكمل العبارة التالية :

تعمل على نقل الرسائل إلى المخ .

٢- أكتب ما تدل عليه العبارة التالية :

كائنات تتواصل فيما بينها عن طريق حاسة الشم .

٣- أذكر السبب العلمي :

يقفز اليربوع المصري بسرعة عند الشعور بالخطر .

٤- ماذا يحدث لو :

لم تستطيع الحيتان الحدباء الغناء تحت الماء .

٥- أذكر وظيفة واحدة : العصا التي يستخدمها الشخص الكفيف .





برعاية معالي وزير التربية والتعليم السيد الاستاذ / محمد عبد اللطيف

وتوجيهات مساعد الوزير لشئون تطوير المناهج التعليمية
و المشرف على الادارة المركزية لتطوير المناهج

د/ اكرم حسن

اداءات وتقييمات

علوم

الصف الرابع الابتدائي

لجنة الاعداد والمراجعة

خبراء مكتب تنمية مادة العلوم

اشراف علمي

مستشار العلوم

د/ عزيزه رجب خليفة

2024 - 2025





الصف الرابع الابتدائي (اختبار شهري)

الأسبوع السابع (7)

الوحدة الاولى – الأنظمة الحية

المفهوم الثالث – الضوء و حاسة البصر

الآختبار الأول

أجب على الأسئلة التالية

1- أكمل العبارة التالية :

تستخدم الخنافس المضيئة لأطلاق ومضات ضوء .

2- أكتب ما تدل عليه العبارة التالية :

نمط له معنى .

3- حدد السبب العلمى :

تصدر الخنافس وميض مضيئ .

4- ماذا يحدث لو :

لم يوجد لدى الرحالة مرابيا .

5- وضح كيف تتواصل الخفافيش فيما بينها .





الصف الرابع الابتدائي (اختبار شهري)

الأسبوع السابع (7)

الوحدة الاولى – الأنظمة الحية

المفهوم الثالث – الضوء و حاسة البصر

الاختبار الثاني

أجب على الأسئلة التالية

1- أكمل العبارة التالية :

من أمثلة الشفرات

2- أكتب ما تدل عليه العبارة التالية :

حيوانات تتواصل فيما بينها عن طريق الوميض.

3- حدد السبب العلمي :

يستخدم الانسان فى بعض الاحيان الشفرات .

4- ماذا يحدث لو :

لم يكون للشفرات معنى .

5- وضح مثالا للتكيف السلوكى فى الخنافس المضيفة .





الصف الرابع الابتدائي (اختبار شهري)

الأسبوع السابع (7)

الوحدة الاولى – الأنظمة الحية

المفهوم الثالث – الضوء و حاسة البصر

الاختبار الثالث

أجب على الأسئلة التالية

1- أكمل العبارة التالية :

توجد الخنافس المضيئة على أشجار

2- أكتب ما تدل عليه العبارة التالية :

رفع الابهام إلى أعلى أو خفضه إلى أسفل .

3- حدد السبب العلمي :

الشفرات هامة جداً في حياة الانسان .

4- ماذا يحدث لو :

لم تصدر الخنافس و مضات مضيئة .

5- أذكر فائدة واحدة للومضات التي تصدرها الخنافس المضيئة .





برعاية معالي وزير التربية والتعليم السيد الاستاذ / محمد عبد اللطيف

وتوجيهات مساعد الوزير لشؤون تطوير المناهج التعليمية
و المشرف على الادارة المركزية لتطوير المناهج

د/ اكرم حسن

اداءات وتقييمات

علوم

الصف الرابع الابتدائي

لجنة الاعداد والمراجعة

خبراء مكتب تنمية مادة العلوم

اشراف علمي

مستشار العلوم

د/ عزيزه رجب خليفة

2024 - 2025





الصف الرابع الابتدائي (التقييم الاسبوعي)

الأسبوع الثامن (٨)

الوحدة الاولى – الأنظمة الحية

مراجعة عامة

الآختبار الأول

أجب على الأسئلة التالية

١- أكمل العبارة التالية :

يرتفع الحجاب الحاجز أثناء عملية وينخفض أثناء عملية

٢- أكتب المصطلح العلمي :

الوقت الذي يستغرقه الجسم لتلقي المعلومات من البيئة .

٣- حدد السبب العلمي :

لا يعتبر القمر مصدر من مصادر الضوء .

٤- ماذا يحدث لو :

لم يفرز اللعاب أثناء عملية الهضم .

٥- وضح الشبة بين الخفاش و عصا المكفوفين .

2024 - 2025





الصف الرابع الابتدائي (التقييم الاسبوعي)

الأسبوع الثامن (٨)

الوحدة الاولى – الأنظمة الحية

مراجعة عامة

الأختبار الثاني

أجب على الأسئلة التالية

١- أكمل العبارة التالية :

البلعوم من أعضاء الجهاز والرئتين من أعضاء الجهاز

٢- أكتب المصطلح العلمي :

٣- حيوانات تنشط ليلاً البحث عن الطعام .

٤- حدد السبب العلمي :

يعتبر الزجاج من المواد الشفافة .

٥- ماذا يحدث لو :

لم تكون الامعاء الدقيقة ضمن مكونات الجهاز الهضمي .

٦- وضح كيف تتكيف البرمائيات مع البيئة .

2024 - 2025





الصف الرابع الابتدائي (التقييم الاسبوعي)

الأسبوع الثامن (٨)

الوحدة الاولى – الأنظمة الحية

مراجعة عامة

الآختبار الثالث

أجب على الأسئلة التالية

١- أكمل العبارة التالية :

تستخلص الأسماك غاز المذاب فى الماء ويستخدم الإنسان هذا الغاز أثناء عملية

٢- أكتب المصطلح العلمى :

مركز التحكم الرئيسي فى جسم الإنسان .

٣- حدد السبب العلمى :

تصدر الخنافس و مضات مضيئة .

٤- ماذا يحدث لو :

لم يكون للإنسان رنتين.

٥- أذكر الفكرة العلمية التى تقوم عليها عصا المكفوفين .





برعاية معالي وزير التربية والتعليم السيد الاستاذ / محمد عبد اللطيف

وتوجيهات مساعد الوزير لشئون تطوير المناهج التعليمية
و المشرف على الادارة المركزية لتطوير المناهج

د/ أكرم حسن

اداءات وتقييمات

علوم

الصف الرابع الابتدائي

لجنة الاعداد والمراجعة

خبراء مكتب تنمية مادة العلوم

اشراف علمي

مستشار العلوم

د/ عزيزه رجب خليفة

2024 - 2025





الصف الرابع الابتدائي (اختبار أسبوعي)

الأسبوع التاسع (9)

الوحدة الثانية – الحركة

المفهوم الأول: الحركة و التوقف

الاختبار الأول

أجب على الأسئلة التالية

1- أكمل العبارة التالية :

الجسم المتحرك تؤثر عليه قوىبينما الجسم الساكن تؤثر عليه قوى

.....

2- أكتب المصطلح العلمي :

القوى التي تسحب الأجسام إلى أسفل في اتجاه الارض .

3- حدد السبب العلمي :

سرعة الطائرة النفاثة أكبر من سرعة الشاحنة .

4- ماذا يحدث عند :

أثرت على جسم قوى متزنة .

5- أذكر مثالاً على قوة الدفع و قوة السحب .





الصف الرابع الابتدائي (اختبار أسبوعي)

الأسبوع التاسع (9)

الوحدة الثانية – الحركة

المفهوم الأول: الحركة و التوقف

الاختبار الثاني

أجب على الأسئلة التالية

1- أكمل العبارة التالية :

يوجد نوعان من القوى قوة و

2- أكتب المصطلح العلمي :

تغير موضع الجسم بالنسبة لنقطة ثابتة .

3- حدد السبب العلمي :

تبدأ السيارة في التحرك عند خروج الغازات من طفايات الحريق .

4- ماذا يحدث عند :

زيادة عدد طفايات الحريق على المركبة .

5- وضح حالة الجسم عندما تؤثر عليه قوى متزنة و اخرى غير متزنة .

2024 - 2025





الصف الرابع الابتدائي (اختبار أسبوعي)

الأسبوع التاسع (9)

الوحدة الثانية – الحركة

المفهوم الأول: الحركة و التوقف
الاختبار الثالث

أجب على الأسئلة التالية

1- أكمل العبارة التالية :

ركل الكرة قوة بينما شد الصنارة قوة

2- أكتب المصطلح العلمي :

انتقال الجسم من مكان إلى آخر .

3- حدد السبب العلمي :

لا يتحرك الجسم عندما تؤثر عليه قوى متزنة .

4- ماذا يحدث عند:

أثرت على جسم قوى غير متزنة .

5- أذكر مثالاً على حركة يمكن رؤيتها بسهولة واخري لا يمكن رؤيتها.

2024 - 2025





برعاية معالي وزير التربية والتعليم السيد الاستاذ / محمد عبد اللطيف

وتوجيهات مساعد الوزير لشئون تطوير المناهج التعليمية
و المشرف على الادارة المركزية لتطوير المناهج

د/ أكرم حسن

اداءات وتقييمات

علوم

الصف الرابع الابتدائي

لجنة الاعداد والمراجعة

خبراء مكتب تنمية مادة العلوم

اشراف علمي

مستشار العلوم

د/ عزيزه رجب خليفة

2024 - 2025





الصف الرابع الابتدائي (اختبار أسبوعي)

الأسبوع التاسع (10)

الوحدة الثانية – الحركة

المفهوم الأول: الحركة و التوقف

الاختبار الأول

أجب على الأسئلة التالية

1- أكمل العبارة التالية :

الحقيقية على ظهرك تؤثر عليها قوتان و

2- أكتب المصطلح العلمي :

القدرة على بذل شغل .

3- حدد السبب العلمي :

تقل سرعة السيارة عند الضغط على الفرامل .

4- ماذا يحدث عند :

تحاول فتح باب الفصل .

1- أذكر مثال على جسم تؤثر عليه قوى متزنة .





الصف الرابع الابتدائي (اختبار أسبوعي)

الأسبوع التاسع (10)

الوحدة الثانية – الحركة

المفهوم الأول: الحركة و التوقف

الاختبار الثاني

أجب على الأسئلة التالية

2- أكمل العبارة التالية :

سقوط التفاحة من على الشجرة قوة بينما ركل الكرة قوة

3- أكتب المصطلح العلمي :

قوة تنشأ بين سطحي جسمين متلامسين .

4- حدد السبب العلمي :

يتحرك الجسم عندما تؤثر عليه قوة غير متزنة .

5- ماذا يحدث عند :

الضغط على فرامل السيارة .

6- وضح الفرق في المسافة التي تقطعها سيارتين مختلفين في الكتلة .

2024 - 2025





الصف الرابع الابتدائي (اختبار أسبوعي)

الأسبوع التاسع (10)

الوحدة الثانية – الحركة

المفهوم الأول: الحركة و التوقف
الأختبار الثالث

أجب على الأسئلة التالية

1- أكمل العبارة التالية :

يوجد نوعان من القوى قوة و

2- أكتب المصطلح العلمي :

قوة تسحب الاجسام إلى أسفل فى اتجاه الأرض .

3- حدد السبب العلمى :

تختلف المسافة التى تقطعها السيارة بأختلاف كتلتها .

4- ماذا يحدث عند:

ركل الكرة بقوة معينة .

5- أذكر مثال على جسم تؤثر عليه قوى غير متزنة .

2024 - 2025





برعاية معالي وزير التربية والتعليم السيد الاستاذ / محمد عبد اللطيف

وتوجيهات مساعد الوزير لشئون تطوير المناهج التعليمية
و المشرف على الادارة المركزية لتطوير المناهج

د/ أكرم حسن

اداءات وتقييمات

علوم

الصف الرابع الابتدائي

لجنة الاعداد والمراجعة

خبراء مكتب تنمية مادة العلوم

اشراف علمي

مستشار العلوم

د/ عزيزه رجب خليفة

2024 - 2025





الصف الرابع الابتدائي (اختبار أسبوعي)

الأسبوع الثاني عشر (12)

الوحدة الثانية – الحركة

المفهوم الثاني : الطاقة والحركة

الاختبار الأول

أجب على الأسئلة التالية

1- أكمل العبارة التالية :

في المروحة الكهربائية تتحول الطاقة إلى طاقة

2- أكتب المصطلح العلمي :

الطاقة المخزنة داخل الأجسام .

3- حدد السبب العلمي :

الكتاب الموجود على منضدة لدية طاقة .

4- ماذا يحدث عند :

تشغيل فرن الغاز .

1- أذكر إحدى صور طاقة الحركة .

2024 - 2025





الصف الرابع الابتدائي (اختبار أسبوعي)

الأسبوع الثاني عشر (12)

الوحدة الثانية – الحركة

المفهوم الثاني : الطاقة والحركة

الآختبار الثاني

أجب على الأسئلة التالية

2- أكمل العبارة التالية :

في المصباح اليدوي تتحول الطاقة إلى طاقة

3- أكتب المصطلح العلمي :

الطاقة التي يمتلكها الجسم بسبب حركة .

4- حدد السبب العلمي :

الغذاء الذي نتناوله به طاقة .

5- ماذا يحدث عند :

تشغيل المروحة في المنزل .

6- اذكر إحدى صور طاقة الوضع .

2024 - 2025





الصف الرابع الابتدائي (اختبار أسبوعي)

الأسبوع الثاني عشر (12)

الوحدة الثانية – الحركة

المفهوم الثاني : الطاقة والحركة

الآختبار الثالث

أجب على الأسئلة التالية

1- أكمل العبارة التالية :

العوامل المؤثرة في طاقة الحركة و

2- أكتب المصطلح العلمي :

القوة التي تتأثر بأرتفاع الاجسام .

3- حدد السبب العلمي :

السيارة على الطريق لديها طاقة .

4- ماذا يحدث عند:

الضغط على زنبرك .

5- أذكر الفرق بين طاقة الوضع والحركة .

2024 - 2025





برعاية معالي وزير التربية والتعليم السيد الاستاذ / محمد عبد اللطيف

وتوجيهات مساعد الوزير لشئون تطوير المناهج التعليمية
و المشرف على الادارة المركزية لتطوير المناهج

د/ أكرم حسن

اداءات وتقييمات

علوم

الصف الرابع الابتدائي

لجنة الاعداد والمراجعة

خبراء مكتب تنمية مادة العلوم

اشراف علمي

مستشار العلوم

د/ عزيزه رجب خليفة

2024 - 2025





الصف الرابع الابتدائي (اختبار أسبوعي)

الأسبوع الثاني عشر (13)

الوحدة الثانية – الحركة

المفهوم الثالث : الطاقة والتصادم

الاختبار الأول

أجب على الأسئلة التالية

1- أكمل العبارة التالية :

تزداد طاقة الحركة بزيادة و

2- أكتب المصطلح العلمي :

كرة ثقيلة جداً تستخدم في تحطيم المباني .

3- حدد السبب العلمي :

يستخدم السائق حزام الأمان أثناء القيادة .

4- ماذا يحدث عند :

أصطدام الكرة بمضرب التنس .

5- أحسب سرعة دراجة تتحرك مسافة 200 متر في 5 دقائق .





الصف الرابع الابتدائي (اختبار أسبوعي)

الأسبوع الثاني عشر (13)

الوحدة الثانية – الحركة

المفهوم الثالث : الطاقة والتصادم

الاختبار الثاني

أجب على الأسئلة التالية

1- أكمل العبارة التالية :

من معدات الامن والسلامة فى السيارة و

2- أكتب المصطلح العلمى :

كمية فيزيائية تحدد عن طريق المسافة والزمن .

3- حدد السبب العلمى :

يحدث الجسم الاكبر فى الكتلة ضررًا أكبر عند التصادم.

4- ماذا يحدث عند :

زيادة زاوية الميل للجسم المتحرك .

5- أحسب سرعة سيارة تقطع مسافة 200 كيلومتر كل ساعتين .

2024 - 2025





الصف الرابع الابتدائي (اختبار أسبوعي)

الأسبوع الثاني عشر (13)

الوحدة الثانية – الحركة

المفهوم الثالث : الطاقة والتصادم

الاختبار الثالث

أجب على الأسئلة التالية

1- أكمل العبارة التالية :

تتوقف السرعة على عاملين أساسيين و

2- أكتب المصطلح العلمي :

من معدات السلامة التي تمنع الجسم من التحرك إلى الأمام عند اصطدام السيارة.

3- حدد السبب العلمي :

الوسادة الهوائية هامة جدًا في السيارة .

4- ماذا يحدث عند:

تصادم جسمين ببعضهم البعض .

6- أحسب سرعة سيارة تقطع مسافة 500 كليومتر كل 5 ساعات .





برعاية معالي وزير التربية والتعليم السيد الاستاذ / محمد عبد اللطيف

وتوجيهات مساعد الوزير لشئون تطوير المناهج التعليمية
و المشرف على الادارة المركزية لتطوير المناهج

د/ أكرم حسن

اداءات وتقييمات

علوم

الصف الرابع الابتدائي

لجنة الاعداد والمراجعة

خبراء مكتب تنمية مادة العلوم

اشراف علمي

مستشار العلوم

د/ عزيزه رجب خليفة

2024 - 2025





الصف الرابع الابتدائي (اختبار أسبوعي)

الأسبوع الرابع عشر (14)

الوحدة الثانية – الحركة

المفهوم الثالث : الطاقة والتصادم

الاختبار الأول

أجب على الأسئلة التالية

1- أكمل العبارة التالية :

تزداد خطورة التصادم بزيادة و

2- أكتب المصطلح العلمي :

ارتطام جسم بجسم آخر .

3- حدد السبب العلمي :

في بندول نيوتن يحدث فقد في الطاقة في صورة طاقة حرارية .

4- ماذا يحدث عند :

أصطدام سيارتين تتحركان في نفس الاتجاه .

5- وضح العلاقة بين الطاقة قبل التصادم و الطاقة بعد التصادم .





الصف الرابع الابتدائي (اختبار أسبوعي)

الأسبوع الرابع عشر (14)

الوحدة الثانية – الحركة

المفهوم الثالث : الطاقة والتصادم

الاختبار الثاني

أجب على الأسئلة التالية

1- أكمل العبارة التالية :

كلما زادت و..... الجسم زاد خطر التصادم .

2- أكتب المصطلح العلمي :

طاقة مسموعة تنتج أثناء التصادم .

3- حدد السبب العلمي :

يحدث فقد في للطاقة عند اصطدام كرات بندول نيوتن.

4- ماذا يحدث عند :

اصطدام سيارتين تتحركان في عكس الاتجاه .

5- وضح العلاقة بين سرعة الجسم وطاقة حركته .

2024 - 2025





الصف الرابع الابتدائي (اختبار أسبوعي)

الأسبوع الرابع عشر (14)

الوحدة الثانية – الحركة

المفهوم الثالث : الطاقة والتصادم

الاختبار الثالث

أجب على الأسئلة التالية

1- أكمل العبارة التالية :

يفقد بندول نيوتن طاقة في صورة طاقةو.....

2- أكتب المصطلح العلمي :

طاقة يخزنها البندول عند رفع كرة إلى أعلى .

3- حدد السبب العلمي :

يزداد التصادم بزيادة الكتلة .

4- ماذا يحدث عند:

زيادة سرعة الجسم بالنسبة لطاقة حركته .

6- وضح العلاقة بين سرعة الجسم وقوة التصادم .





برعاية معالي وزير التربية والتعليم السيد الاستاذ / محمد عبد اللطيف

وتوجيهات مساعد الوزير لشئون تطوير المناهج التعليمية
و المشرف على الادارة المركزية لتطوير المناهج

د/ اكرم حسن

اداءات وتقييمات

علوم

الصف الرابع الابتدائي

لجنة الاعداد والمراجعة

خبراء مكتب تنمية مادة العلوم

اشرف علمي

مستشار العلوم

د/ عزيزه رجب خليفة

2024 - 2025





الصف الرابع الابتدائي (اختبار الاسبوعى)

الأسبوع الخامس عشر (15)

الوحدة الثانية – الحركة

مراجعة عامة

الآختبار الأول

أجب على الأسئلة التالية

1- أكمل العبارة التالية :

هناك نوعان أساسيين من القوة و

2- أكتب المصطلح العلمى :

قوة تنشأ بين سطحين متلامسين ، و تؤثر فى اتجاه مضاد لاتجاه حركة الجسم .

3- حدد السبب العلمى :

تتوقف كرات بندول نيوتن بعد فترة .

4- ماذا يحدث لو :

عند اصطدام الاجسام مع بعضها البعض .

5- أحسب سرعة قطار يقطع مسافة 200 كيلومتر فى زمن قدره ساعتان .





الصف الرابع الابتدائي (اختبار الاسبوعي)

الأسبوع الخامس عشر (15)

الوحدة الثانية – الحركة

مراجعة عامة

الآختبار الثاني

أجب على الأسئلة التالية

1- أكمل العبارة التالية :

تتوقف طاقة الوضع على و

2- أكتب المصطلح العلمي :

قوة تسحب الاجسام إلى أسفل فى اتجاه مركز الأرض .

3- حدد السبب العلمي :

تعد الشاحنة النفاثة من أسرع الشاحنات .

4- ماذا يحدث لو :

أثرت قوة غير متزنة على جسم ساكن .

5- أحسب سرعة سيارة تقطع مسافة 300 كيلومتر فى زمن قدره 3 ساعات .

2024 - 2025





الصف الرابع الابتدائي (اختبار الاسبوعى)

الأسبوع الخامس عشر (15)

الوحدة الثانية – الحركة

مراجعة عامة
الأختبار الثالث

أجب على الأسئلة التالية

1- أكمل العبارة التالية :

الطاقات نوعان و

2- أكتب المصطلح العلمى :

القدرة على بذل شغل .

3- حدد السبب العلمى :

تستغرق السيارة زمناً أقل من الدراجة لنفس المسافة .

4- ماذا يحدث لو :

أثرت قوة متزنة على جسم متحرك .

6- أحسب سرعة دراجة تقطع مسافة 100 متر فى زمن قدره دقيقتين .





برعاية معالي وزير التربية والتعليم
السيد الأستاذ / محمد عبد اللطيف
وتوجيهات رئيس الإدارة المركزية لتطوير المناهج

د/ اكرم حسن

اداءات وتقييمات

الصف الرابع الابتدائي

لجنة الاعداد والمراجعة

خبراء مكتب تنمية مادة العلوم

اشراف علمي

مستشار العلوم

د/ عزيزه رجب خليفة



الأسم:

فصل:

الصف الرابع الابتدائي – مادة العلوم - الفصل الدراسي الاول

ورقة عمل الفصل الأسبوع ١

الوحدة الأولى : الأجهزة الحية

المفهوم الأول : التكيف والبقاء في الحيوان

(١) اختر الإجابة الصحيحة:

١. الدب القطبي لديه فرو أبيض حتي يتمكن من
أ-العيش في الصحاري.
ب- انظر في الظلام.
ج- الأختباء من الأخرى واصطياد الفريسة.
٢. أقدام طيور البطريق تبقي دافئة بسبب
أ- الأوعية الدموية.
ب- الدهون.
ج- الريش.
٣. الحرباء تغير لونها لتمتزج مع البيئة المحيطة. وهذا ما يسمى
أ- تحديد الموقع بالصدى.
ب- التنفس.
ج- التمويه.
٤. يمكن أن تعيش أسماك القرش الثورفي.....
أ. المياه العذبة فقط.
ب. المياه المالحة فقط.
ج. المياه العذبة والمياه المالحة.
٥. في جسم البطريق، تسمح طبقة الدهون والريش الكثيف للبطريق ب.....
أ.البقاء دافئاً.
ب. البقاء بارداً.
ج. التخفي.
٦. يعتبر تكيفا سلوكيا في حرباء النمر.
أ.نفخ جسمها أثناء الخطر.
ب.اللسان الطويل اللزج.
ج.القدمين علي شكل حرف V.

٢) تحديد نوع التكيف (التركيبى أو السلوكى):

سلوكي	تركيبى
	- الحرباء لها أقدام علي شكل حرف V.
	- يختبئ ثعلب الفنك في الجحور ليبيقي باردا.
	- الدب القطبي لديه فرو أبيض سميك.
	- حرباء النمر تنفخ جسدها بالهواء لتبدو مخيفة.



برعاية معالي وزير التربية والتعليم
السيد الأستاذ / محمد عبد اللطيف
وتوجيهات رئيس الإدارة المركزية لتطوير المناهج

د/ اكرم حسن

اداءات وتقييمات

الصف الرابع الابتدائي

لجنة الاعداد والمراجعة

خبراء مكتب تنمية مادة العلوم

اشراف علمي

مستشار العلوم

د/ عزيزه رجب خليفة



الصف الرابع الابتدائي

ورقة عمل الاسبوع ٢

الوحدة الاولى : الانظمة الحية

المفهوم الاول : التكيف والبقاء

اختر الاجابة الصحيحة :

- ١- التين الشوكى له لمنع الحيوانات من آكله .
(جذور – ساق ناعم – اشواك حادة)
- ٢- شجرة السنط لها جذور طويلة هذا تكيف
(تركيبى – سلوكى – فسيولوجى)
- ٣- تنمو فى الصحراء
(شجرة الكابوك – شجرة النخيل – زئبق الماء)
- ٤- عضو يخلط الطعام باللعاب ويطحنه بالاسنان
(الفم – المعدة – الامعاء الدقيقة)
- ٥- عضو يخزن باقى الغذاء غير المهضوم ويطرده خارج الجسم
(المرئ – الامعاء الغليظة – المعدة)

اكمل الجمل التالية :

- ١- عضو يساعد فى دفع الطعام الى المعدة
- ٢- تتم عملية التنفس بمساعدة عضلة تسمى

ضع علامة (√) امام العبارة الصحيحة و علامة (x) امام العبارة الخاطئة :

- ١- هواء الزفير يكون محملا بغاز الاكسجين ()
- ٢- يعتمد الكائن الحى على الطعام للحصول على الطاقة ()
- ٣- تنمو جذور اشجار الكابوك الداعمة لأعلى ()



برعاية معالي وزير التربية والتعليم السيد الاستاذ / محمد عبد اللطيف

وتوجيهات مساعد الوزير لشئون تطوير المناهج التعليمية
و المشرف على الادارة المركزية لتطوير المناهج

د/ اكرم حسن

اداءات وتقييمات

علوم

الصف الرابع الابتدائي

لجنة الاعداد والمراجعة

خبراء مكتب تنمية مادة العلوم

اشراف علمي

مستشار العلوم

د/ عزيزه رجب خليفة

2024 - 2025





الصف الرابع الابتدائي (اداءات صفية)

الأسبوع الرابع (٤)

الوحدة الاولى – الأنظمة الحية

المفهوم الثاني – كيف تعمل الحواس؟

ورقة عمل الفصل

* ضع علامة (√) أمام العبارة الصحيحة و علامة (x) أمام العبارة الخاطئة :

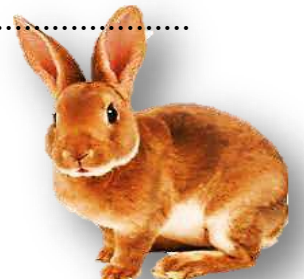
- ١- حاسة السمع للدلافين أقوى من حاسة البشر . ()
- ٢- تعتمد الخفافيش على خاصية تحديد الموقع بالصدى للعثور على الطعام . ()
- ٣- الحبل الشوكي هو مركز التحكم الرئيسي في جسم الإنسان . ()
- ٤- يمكننا التفريق بين الأجسام الساخنة و الباردة بإستخدام الجهاز الهضمي . ()
- ٥- تسمى الحيوانات التي تنشط بالليل بالحيوانات الليلية . ()

* أختر الإجابة الصحيحة من بين القوسين :

- ١- مركز التحكم الرئيسي في الجسم
(الأعصاب – المخ – الحبل الشوكي)
- ٢- الصدى يساعد الدلافين على تحديد
(اللون – الموقع – الرائحة)
- ٣- يعتمد الشعور بالحرارة أو البرودة على المستقبلات الحسية في
(الجلد – العين – الأذن)

* علل لما يأتي :

- ١- يمكن للخفافيش تحديد موقع فريستها في الظلام .
.....
- ٢- النمس المصري يصدر أصواتاً .
2024 - 2025
.....





برعاية معالي وزير التربية والتعليم
السيد الأستاذ / محمد عبد اللطيف
وتوجيهات رئيس الإدارة المركزية لتطوير المناهج

د/ اكرم حسن

اداءات وتقييمات

علوم

الصف الرابع الابتدائي

لجنة الاعداد والمراجعة

خبراء مكتب تنمية مادة العلوم

اشراف علمي

مستشار العلوم

د/ عزيزه رجب خليفة

2024 - 2025





الصف الرابع الابتدائي

الأسبوع الثالث (3)

الوحدة الأولى – الأنظمة الحية

المفهوم الأول – التكيف و البقاء

ورقة عمل الفصل

* أختَر الإجابة الصحيحة من بين القوسين :

- 1- تتنفس الأسماك غاز المذاب في الماء .
(الأوكسجين – ثاني أكسيد الكربون – النيتروجين)
- 2- يعمل على تدمير الرئتين و يسبب العديد من الأمراض.
(النوم – التغذية – التلوث)
- 3- توجد الخياشيم على جانبي السمكة .
(رأس – ذيل – جذع)
- 4- تعتبر الخياشيم من التكيفات
(السلوكية – التركيبية – الوظيفية)
- 5- في الاسماك تقوم بتوزيع الاكسجين على باقي أجزاء الجسم .
(الرئتين – المعدة – الأوعية الدموية)

* ضع علامة (√) أمام العبارة الصحيحة و علامة (x) أمام العبارة الخاطئة :

- 1- حرق الغابات من الأنشطة الايجابية للإنسان على البيئة . ()
- 2- يمكن استعادة النظام البيئي لطبيعته عن طريق التخلص من التلوث . ()
- 3- يغطي جسم البرمائيات جلد يسمح بمرور الماء و الغاز من خلاله . ()
- 4- يعيش الضفدع المصري في البرك و المستنقعات . ()
- 5- تتنفس الأسماك عن طريق الرئتين . ()

2024 - 2025





برعاية معالي وزير التربية والتعليم السيد الاستاذ / محمد عبد اللطيف

وتوجيهات مساعد الوزير لشئون تطوير المناهج التعليمية
و المشرف على الادارة المركزية لتطوير المناهج

د/ اكرم حسن

اداءات وتقييمات

علوم

الصف الرابع الابتدائي

لجنة الاعداد والمراجعة

خبراء مكتب تنمية مادة العلوم

اشراف علمي

مستشار العلوم

د/ عزيزه رجب خليفة

2024 - 2025





الصف الرابع الابتدائي (اداءات صفية)

الأسبوع الخامس (٥)

الوحدة الاولى – الأنظمة الحية

المفهوم الثاني – كيف تعمل الحواس؟

ورقة عمل الفصل

* أخطر الاجابة الصحيحة من بين القوسين :

- ١- العضو الذي يعالج المعلومات الي تم جمعها من العينين هو.....
(المخ – الحبل الشوكي – الاعصاب)
- ٢- يسمى الوقت الذي يستغرقه الجسم للرد على المعلومات المختلفة (مثل الخطر) زمن
(الامتصاص – الهضم – الاستجابة)
- ٣- يتواصل النمل مع بعضهم البعض باستخدام حاسة
(البصر – الشم – اللمس)
- ٤- يجمع الجهاز معلومات عما يحدث داخل الجسم وخارجه .
(العصبي – الهضمي – التنفسي)
- ٥- رسائل يرسلها الجهاز العصبي بشكل سريع لدرجة أنك لن تتمكن من التفكير فيها.
(القلب – المخ – ردود الفعل المنعكسة)

2024 - 2025





الصف الرابع الابتدائي (اداءات صفية)

الأسبوع الخامس (٥)

الوحدة الاولى – الأنظمة الحية

المفهوم الثاني – كيف تعمل الحواس؟

ورقة عمل الفصل

* أختَر من العمود (ب) ما يناسب العمود (أ) :

(أ)	(ب)
١- الخفافيش	أ- ترسل رسائل ذات رائحة للتواصل .
٢- الحيتان الحدباء	ب- تستخدم تحديد الموقع بالصدى لتحديد مكان فريستها.
٣- النمل	ج- قوارض صحراوية لها أرجل خلفية طويلة .
٤- اليربوع المصري	د- تستطيع الغناء تحت الماء للتواصل مع بعضهم البعض.

١- (.....) ٢- (.....) ٣- (.....) ٤- (.....)

* ضع علامة (√) أمام العبارة الصحيحة و علامة (×) أمام العبارة الغير صحيحة :

- ١- يستطيع النمل التواصل فيما بينهما عن طريق الغناء . ()
- ٢- يعتمد اليربوع المصري على خاصية تحديد الموقع بالصدى للعثور على الطعام . ()
- ٣- المخ هو مركز التحكم الرئيسي في جسم الإنسان . ()
- ٤- يمكننا التفريق بين الأجسام الساخنة و الباردة من خلال المستقبلات الحسية . ()
- ٥- الفكرة العلمية لعصا الكفيف هو تحديد الموقع بالصدأ . ()

2024 - 2025





برعاية معالي وزير التربية والتعليم
السيد الاستاذ / محمد عبد اللطيف
وتوجيهات مساعد الوزير لشئون تطوير المناهج التعليمية
و المشرف على الادارة المركزية لتطوير المناهج

د/ اكرم حسن

اداءات وتقييمات

علوم

الصف الرابع الابتدائي

لجنة الاعداد والمراجعة

خبراء مكتب تنمية مادة العلوم

اشراف علمي

مستشار العلوم

د/ عزيزه رجب خليفة

2024 - 2025





الصف الرابع الابتدائي (اداءات صفية)

الأسبوع السادس (6)

الوحدة الاولى – الأنظمة الحية

المفهوم الثالث – الضوء و حاسة البصر

ورقة عمل الفصل

* ضع علامة (√) أمام العبارة الصحيحة و علامة (x) أمام العبارة الغير صحيحة :

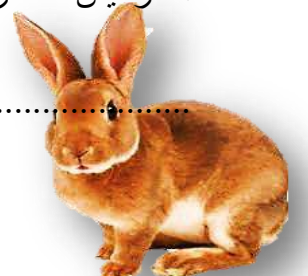
- 1- الشمس و القمر مصدران للضوء . ()
- 2- يمكن رؤية الأشياء بسبب امتصاص الضوء . ()
- 3- الأسطح الملساء تعكس الضوء بشكل أفضل من الأسطح الخشنة . ()
- 4- الحيوانات الليلية لها عيون أصغر من البشر . ()

* أذكر الاجابة الصحيحة من بين القوسين :

- 1- يريد حسام صناعة صندوق ليرى محتوياته من الخارج ، أى المواد التالية سوف يستخدمها ؟
(الورق المقوى – الزجاج الشفاف – البلاستيك غير الشفاف)
- 2- ينتقل الضوء فى خطوط
(متعرجة – مستقيمة – دائرية)
- 3- تحدث عملية الرؤية نتيجة الضوء .
(تشتت – انعكاس – امتصاص)
- 4- أى المواد التالية يعكس الضوء بصورة أفضل ؟
(الخشب – القماش – المرايا)

* اذكر السبب العلمى :

القمر ليس مصدرًا للضوء .





برعاية معالي وزير التربية والتعليم السيد الاستاذ / محمد عبد اللطيف

وتوجيهات مساعد الوزير لشئون تطوير المناهج التعليمية
و المشرف على الادارة المركزية لتطوير المناهج

د/ اكرم حسن

اداءات وتقييمات

علوم

الصف الرابع الابتدائي

لجنة الاعداد والمراجعة

خبراء مكتب تنمية مادة العلوم

اشراف علمي

مستشار العلوم

د/ عزيزه رجب خليفة

2024 - 2025





الصف الرابع الابتدائي (اداءات صفية)

الأسبوع السابع (7)

الوحدة الاولى – الأنظمة الحية

المفهوم الثالث – الضوء و حاسة البصر

ورقة عمل الفصل

* أكمل العبارات التالية :

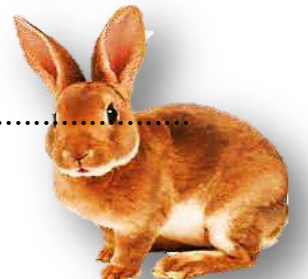
- 1- تتواصل الخنافس المضيئة فيما بينها من خلال
- 2- تتواجد الخنافس المضيئة على أشجار في تايلاند .
- 3- ينتج الضوء نتيجة يحدث داخل جسم الخنفساء .
- 4- تستخدم الخنافس المضيئة حاسة للتواصل .
- 5- رفع الإبهام إلى أعلى نوع من أنواع

* أذكر الإجابة الصحيحة من بين القوسين :

- 1- يستخدم الانسان حاسة لتواصل .
(البصر – السمع – البصر و السمع)
- 2- تستخدم عيناك لجمع المعلومات .
(الضوء – الصوت – الصوت و الضوء)
- 3- يستخدم الرحالة لجذب انتباه قائي الطائرات الهليكوبتر لانقاذهم .
(الصوت – المرايا – الخشب)
- 4- الكتابة و القراءة إحدى طرق التواصل عند
(النبات – الحيوانات – الانسان)
- 5- كل مما يلي من امثلة الشفرات ماعدا
(أشارات المرور – تعبيرات الوجه – النوم)

* ما المقصود بـ :

الشفرة





برعاية معالي وزير التربية والتعليم السيد الاستاذ / محمد عبد اللطيف

وتوجيهات مساعد الوزير لشئون تطوير المناهج التعليمية
و المشرف على الادارة المركزية لتطوير المناهج

د/ اكرم حسن

اداءات وتقييمات

علوم

الصف الرابع الابتدائي

لجنة الاعداد والمراجعة

خبراء مكتب تنمية مادة العلوم

اشراف علمي

مستشار العلوم

د/ عزيزه رجب خليفة

2024 - 2025





الصف الرابع الابتدائي (اداءات صفية)

الأسبوع الثامن (8)

الوحدة الاولى – الأنظمة الحية

مراجعة عامة

ورقة عمل الفصل

* أكمل العبارات التالية :

- 1- تفرز شجرة سمًا يجعل طعم أوراقها كريهًا .
- 2- يوجد تحت جلد الدب القطبي طبقة سميكة من
- 3- يدخل الاكسجين إلى الرئتين أثناء عملية
- 4- العضو المسئول عن حاسة البصر هو
- 5- يقفز اليربوع المصري فى مسارات
- 6- يقوم بمعالجة المعلومات و تفسيرها .
- 7- الحبل الشوكي عضو مهم فى الجهاز
- 8- لا يعتبر من مصادر الضوء الطبيعية .
- 9- ينتقل الضوء فى خطوط
- 10- أشارات اليد نوع من أنواع

* أختار الاجابة الصحيحة من بين القوسين :

- 1- تساعد السحالي على التخفي بين الصخور الملونة .
(الفراء – الجلد – الحراشيف الملونة)
- 2- أقدام حرباء النمر على شكل حرف v نوع من أنواع التكيف
(التركيبي – السلوكي – التركيبي و السلوكي)
- 3- الفم عضو من أعضاء الجهاز
(التنفسي – الهضمي – الدوري)
- 4- الرئتين من مكونات الجهاز
(التنفسي – الهضمي – الدوري)





- 5- يمكن التمييز بين الملح و السكر عن طريق حاسة
- (الشم – السمع – التذوق)
- 6- يمتلك البوم وجهًا يشبه
- (المربع – الوعاء – المثلث)
- 7- كلاً مما يلي من مكونات الجهاز العصبي ما عدا
- (المخ – القلب – الاعصاب)
- 8- يستخدم النمل حاسة
- (التذوق – الشم – السمع)
- 9- لكي نرى الاشياء لابد من توافر
- (الضوء – الصوت – الحرارة)
- 10 – تحدث عملية الرؤية نتيجة
- (انعكاس – امتصاص – تشتت)

*** ما المقصود بـ :**

الشفرة

التكيف التركيبي

التكيف السلوكي

الاجسام الشفافة





برعاية معالي وزير التربية والتعليم السيد الاستاذ / محمد عبد اللطيف

وتوجيهات مساعد الوزير لشئون تطوير المناهج التعليمية
و المشرف على الادارة المركزية لتطوير المناهج

د/ أكرم حسن

اداءات وتقييمات

علوم

الصف الرابع الابتدائي

لجنة الاعداد والمراجعة

خبراء مكتب تنمية مادة العلوم

اشراف علمي

مستشار العلوم

د/ عزيزه رجب خليفة

2024 - 2025





الصف الرابع الابتدائي (اداءات صفية)

الأسبوع التاسع (9)

الوحدة الثانية – الحركة

المفهوم الأول : الحركة و التوقف

ورقة عمل الفصل

* أكمل العبارات التالية :

- 1- الجسم الذي لا يتغير موضعه يكون في حالة
- 2- تتسبب في حركة الاجسام الساكنة .
- 3- أسرع شاحنة في العالم هي شاحنة
- 4- ركل الكرة يعتبر قوة

* أخطر الإجابة الصحيحة من بين القوسين :

- 1- عند زيادة قوة المحرك سرعته . (تزداد – تقل)
- 2- تتحرك أوراق الشجر بسبب قوة الهواء . (دفع – سحب)
- 3- تساعد المظلات التي تزود بها الشحنة النفاثة على تقليل (سرعتها – حجمها)
- 4- لتحريك سيارة بسرعة أكبر لابد من قوة دفع المحرك . (تقليل – زيادة)

* ما المقصود بـ :

السحب

.....

الدفع

.....





برعاية معالي وزير التربية والتعليم السيد الأستاذ / محمد عبد اللطيف

وتوجيهات مساعد الوزير لشئون تطوير المناهج التعليمية
و المشرف على الإدارة المركزية لتطوير المناهج

د/ أكرم حسن

اداءات وتقييمات

علوم

الصف الرابع الابتدائي

لجنة الاعداد والمراجعة

خبراء مكتب تنمية مادة العلوم

اشراف علمي

مستشار العلوم

د/ عزيزه رجب خليفة

2024 - 2025





الصف الرابع الابتدائي (اداءات صفية)

الأسبوع العاشر (10)

الوحدة الثانية – الحركة

المفهوم الأول : الحركة و التوقف

ورقة عمل الفصل

* أكمل العبارات التالية :

- 1- الطاقة هي القدرة على بذل
- 2- عندما تكون كل القوة التي تؤثر في جسم متزنة فإنه
- 3- الاحتكاك من سرعة السيارة .
- 4- الشجرة في حالة بينما العربة على الطريق في حالة

* أختار الإجابة الصحيحة من بين القوسين :

- 1- تسبب حركة الأجسام أو إيقافها . (القوة – الشغل)
- 2- القوة نوعان و (سحب و دفع – الطاقة و السرعة)
- 3- تؤثر قوة الاحتكاك في اتجاه السيارة . (نفس - عكس)
- 4- عند الضغط على الفرامل في السيارة تتوقف بفعل قوة (الجاذبية – الاحتكاك)

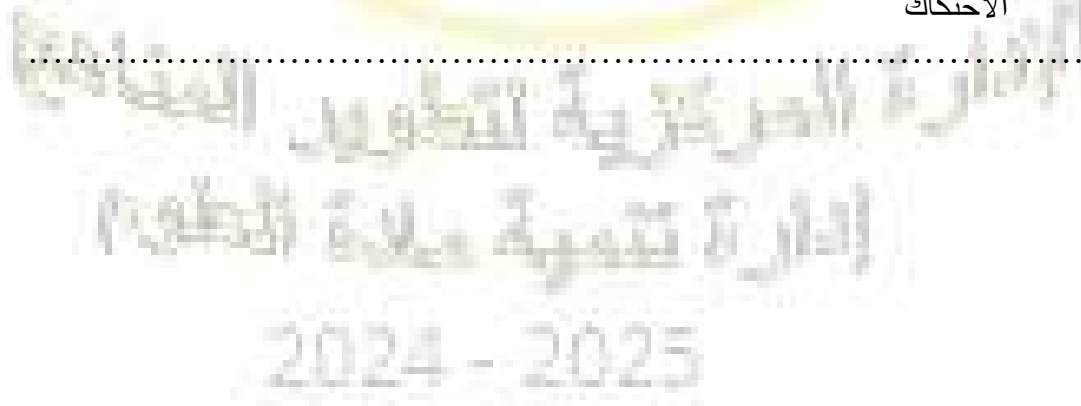
* ما المقصود بـ :

الشغل

.....

الاحتكاك

.....





برعاية معالي وزير التربية والتعليم السيد الاستاذ / محمد عبد اللطيف

وتوجيهات مساعد الوزير لشئون تطوير المناهج التعليمية
و المشرف على الادارة المركزية لتطوير المناهج

د/ أكرم حسن

اداءات وتقييمات

علوم

الصف الرابع الابتدائي

لجنة الاعداد والمراجعة

خبراء مكتب تنمية مادة العلوم

اشراف علمي

مستشار العلوم

د/ عزيزه رجب خليفة

2024 - 2025





الصف الرابع الابتدائي (اداءات صفية)

الأسبوع الحادي عشر (11)

الوحدة الثانية – الحركة

المفهوم الثاني : الطاقة والحركة

ورقة عمل الفصل

* أكمل العبارات التالية :

- 1- الجسم الساكن أعلى تل لا يمتلك طاقة
- 2- الطاقة هي ما يؤثر في الأجسام المختلفة ويجعلها تغير من
- 3- تزداد سرعة قطار الملاهي وهو متجه إلى المُنحدر .
- 4- بزيادة السرعة يزداد مقدار طاقة لدى الجسم .

* صوب ما تحته خط :

- 1- يمتلك شخص أعلى البرج أكبر طاقة حركة .
- 2- تنتقل طاقة الوضع من قدمك إلى الكرة عند ركلها .
- 3- القدرة على بذل شغل أو إحداث تغيير ، يعبر عن مفهوم القوة .
- 4- طاقة الحركة هي طاقة مختزنة داخل الجسم .

* ما المقصود بـ :

طاقة الوضع

طاقة الحركة





برعاية معالي وزير التربية والتعليم السيد الأستاذ / محمد عبد اللطيف

وتوجيهات مساعد الوزير لشئون تطوير المناهج التعليمية
و المشرف على الإدارة المركزية لتطوير المناهج

د/ أكرم حسن

اداءات وتقييمات

علوم

الصف الرابع الابتدائي

لجنة الاعداد والمراجعة

خبراء مكتب تنمية مادة العلوم

اشراف علمي

مستشار العلوم

د/ عزيزه رجب خليفة

2024 - 2025





الصف الرابع الابتدائي (اداءات صفية)

الأسبوع الثاني عشر (12)

الوحدة الثانية – الحركة

المفهوم الثاني : الطاقة والحركة

ورقة عمل الفصل

* أكمل العبارات التالية :

- 1- طاقة الوضع الكيميائية في
- 2- كلما زادت كتلة الجسم زادت طاقة
- 3- في المصباح اليدوي تتحول الطاقة إلى طاقة
- 4- كلما زاد ارتفاع الجسم زادت طاقة

* صوب ما تحته خط :

- 1- في المروحة الكهربائية تتحول الطاقة الكهربائية إلى طاقة كيميائية .
- 2- من أمثلة طاقة الحركة طاقة الجاذبية .
- 3- من أمثلة طاقة الوضع الطاقة الصوتية .
- 4- البنزين داخل السيارة يخزن طاقة حركية .

أذكر مثال لكل مما يلي :

طاقة وضع

.....
طاقة حركة

2024 - 2025





برعاية معالي وزير التربية والتعليم السيد الأستاذ / محمد عبد اللطيف

وتوجيهات مساعد الوزير لشئون تطوير المناهج التعليمية
و المشرف على الإدارة المركزية لتطوير المناهج

د/ أكرم حسن

اداءات وتقييمات

علوم

الصف الرابع الابتدائي

لجنة الاعداد والمراجعة

خبراء مكتب تنمية مادة العلوم

اشراف علمي

مستشار العلوم

د/ عزيزه رجب خليفة

2024 - 2025





الصف الرابع الابتدائي (اداءات صفية)

الأسبوع الثالث عشر (13)

الوحدة الثانية – الحركة

المفهوم الثالث : الطاقة والتصادم

ورقة عمل الفصل

* أكمل العبارات التالية :

- 1- تصنع كرة الهدم من
- 2- تزداد السرعة بزيادة
- 3- وحدة قياس السرعة
- 4- يحدث التصادم فى بعض الاحيان

* صوب ما تحته خط :

- 1- تقل السرعة بزيادة المسافة .
- 2- كرة الهدم كرة كتلتها خفيفة .
- 3- تنتقل المادة عند حدوث التصادم بين الجسمين .
- 4- عند زيادة سرعة الجسم تقل قوة التصادم .

* أذكر وسيلة من وسائل الامان فى السيارة.

* أذكر المعادلة التى يمكن بها تحديد سرعة سيارة .

2024 - 2025





برعاية معالي وزير التربية والتعليم السيد الاستاذ / محمد عبد اللطيف

وتوجيهات مساعد الوزير لشئون تطوير المناهج التعليمية
و المشرف على الادارة المركزية لتطوير المناهج

د/ أكرم حسن

اداءات وتقييمات

علوم

الصف الرابع الابتدائي

لجنة الاعداد والمراجعة

خبراء مكتب تنمية مادة العلوم

اشراف علمي

مستشار العلوم

د/ عزيزه رجب خليفة

2024 - 2025





الصف الرابع الابتدائي (اداءات صفية)

الأسبوع الرابع عشر (14)

الوحدة الثانية – الحركة

المفهوم الثالث : الطاقة والتصادم

ورقة عمل الفصل

* أكمل العبارات التالية :

- 1- التصادم هو
- 2- الاجسام السريعة لها طاقة من الاجسام البطيئ
- 3- تحدث لطاقة الحركة عند تصام الاجسام .
- 4- تكون قوة التصادم عند تصادم سيارتين تتحركان في عكس الاتجاه .

* صوب ما تحته خط :

- 1- عند زيادة سرعة الجسم المتحرك فإن طاقة الوضع تزداد .
- 2- تختلف قوة التصادم باختلاف جاذبية الأجسام .
- 3- عند رفع كرة البندول لأعلى مع تركها فإنها تختزن طاقة حركة .
- 4- عند التصادم يحدث فقد جزء من الطاقة في صورة طاقة ضوئية .

* قارن بين قوة التصادم في الحالات التالية :

- 1- عربتان تتحركان في نفس الاتجاه .
- 2- عربتان تتحركان في عكس الاتجاه .

* وضح صور الطاقة المفقودة عند تصادم كرات بندول نيوتن .





برعاية معالي وزير التربية والتعليم السيد الاستاذ / محمد عبد اللطيف

وتوجيهات مساعد الوزير لشئون تطوير المناهج التعليمية
و المشرف على الادارة المركزية لتطوير المناهج

د/ اكرم حسن

اداءات وتقييمات

علوم

الصف الرابع الابتدائي

لجنة الاعداد والمراجعة

خبراء مكتب تنمية مادة العلوم

اشراف علمي

مستشار العلوم

د/ عزيزه رجب خليفة

2024 - 2025





الصف الرابع الابتدائي (اداءات صفية)

الأسبوع الخامس عشر (15)

الوحدة الثانية – الحركة

مراجعة عامة

ورقة عمل الفصل

* أكمل العبارات التالية :

- 1- الدفع و السحب نوع من انواع
- 2- من أمثلة الحركة التي لا يمكن رؤستها بسهولة
- 3- القوة التي تسحب الاجسام إلى أسفل باتجاه مركز الارض هي
- 4- تتحول طاقة الوضع إلى طاقة أثناء هبوط قطار الملاهي .
- 5- يمتلك الزنبرك المضغوط طاقة
- 6- الطاقة المخزنة في البطارية هي طاقة
- 7- في الجرس الكهربائي تتحول الطاقة الكهربائية إلى طاقة
- 8- تصنع الوسادة الهوائية من
- 9- تصنع كرة الهدم من
- 10- وحدة قياس السرعة

* أختار الاجابة الصحيحة من بين القوسين :

- 1- اصطدام جسم بجسم آخر يعبر عن
(التصادم – السرعة – المسافة)
- 2- كلما زادت كتلة الجسمقوة التصادم .
(زادت – قلت – لا تتغير)
- 3- الطاقة الناتجة عن المكواة الكهربائية هي طاقة
(كهربية – حرارية – ضوئية)
- 4- كلاً مما يلي يخزن طاقة كيميائية ماعدا
(الغذاء – البطارية – المصباح)





- 5- تزداد طاقة بزيادة سرعة الاجسام .
(الوضع - الحركة - الجاذبية)
- 6- قوة الاحتكاك تؤثر فى اتجاه الحركة .
(ضعف - نفس - عكس)
- 7- تتحرك أوراق الشجر نتيجة قوة الهواء .
(دفع - سحب - الاعصاب)
- 8- تسقط التفاحة من على الشجرة بفعل قوة
(الاحتكاك - الجاذبية - الوضع)
- 9- عندما يقل الزمن سرعة الجسم .
(لا تتغير - تقل - تزداد)
- 10 - عند زيادة سرعة الجسم طاقة حركته .
(لا تتغير - تقل - تزداد)

*** ما المقصود بـ :**

القوة

.....

الشغل

.....

الاحتكاك

.....

الجاذبية

.....

الإدارة المركزية لتطوير المناهج
إدارة تنمية مادة العلوم

2024 - 2025





برعاية معالي وزير التربية والتعليم السيد الاستاذ / محمد عبد اللطيف

وتوجيهات مساعد الوزير لشئون تطوير المناهج التعليمية
و المشرف على الادارة المركزية لتطوير المناهج

د/ اكرم حسن

اداءات وتقييمات

علوم

الصف الرابع الابتدائي

لجنة الاعداد والمراجعة

خبراء مكتب تنمية مادة العلوم

اشراف علمي

مستشار العلوم

د/ عزيزه رجب خليفة

2024 - 2025





الصف الرابع الابتدائي (الواجب)

الأسبوع الرابع (٤)

الوحدة الأولى - الأنظمة الحية

المفهوم الثاني - كيف تعمل الحواس؟

* أختَر من العمود (ب) ما يناسب العمود (أ) :

(ب)	(أ)
أ - تحمل الرسائل من المخ إلى الحبل الشوكي و الأجزاء أخرى من الجسم .	١ - المخ
ب- مركز التحكم الرئيسي في الجسم .	٢ - الحبل الشوكي
ج - هو مجموعة من الأعصاب التي تمر عبر العمود الفقري .	٣ - الأعصاب

١ - (.....) ٢ - (.....) ٣ - (.....)

* أكتب ما تدل عليه العبارات التالية :

- ١ - الخاصية التي يمكن من للدلافين و الخفافيش من خلالها تحديد موقع فرائسها . (.....)
- ٢ - الحيوانات التي تنشط ليلاً . (.....)
- ٣ - نظام الجسم الذي يتحكم في جميع وظائف الجسم والاعصاب جزء منها . (.....)
- ٤ - طائر يستطيع أن يدير رأسه للخلف و له رأس على شكل وعاء وله عينان كبيرتان . (.....)

* أعط سبباً لما يلي :

- ١ - يمكن للدلافين سماع أنواع مختلفة من الاصوات .
.....
- ٢ - الحيوانات التي تعيش في الأماكن الحارة تصبح نشطة في الليل .
.....





برعاية معالي وزير التربية والتعليم السيد الاستاذ / محمد عبد اللطيف

وتوجيهات مساعد الوزير لشئون تطوير المناهج التعليمية
و المشرف على الادارة المركزية لتطوير المناهج

د/ اكرم حسن

اداءات وتقييمات

علوم

الصف الرابع الابتدائي

لجنة الاعداد والمراجعة

خبراء مكتب تنمية مادة العلوم

اشراف علمي

مستشار العلوم

د/ عزيزه رجب خليفة

2024 - 2025





الصف الرابع الابتدائي (الواجب)

الأسبوع الثامن (8)

الوحدة الاولى – الأنظمة الحية

مراجعة عامة

* أخطر الاجابة الصحيحة من بين القوسين :

- 1- يمتلك فراء بني يساعده على التخفي فى الصحراء . (ثعلب الفنك – الثعلب القطبي)
- 2- النباتات التى تمتلك أوراق صغيرة وأشواك تعيش فى (الصحراء – القطبين)
- 3- تحدث عملية الامتصاص فى (المعدة – الامعاء الدقيقة)
- 4- الحجاب الحاجز عضلة هامة فى الجهاز (الهضمي – التنفسي)
- 5- يدمر الجهاز التنفسي و يصيبة بالأمراض . (تلوث الغذاء – تلوث الهواء)
- 6- العضو المسئول عن حاسة السمع (العين – الاذن)
- 7- يقوم الجهاز باستقبال المعلومات و ترجمتها . (الهضمي – العصبي)
- 8- تتواصل الحيتان الحذاء مع بعضها من خلال (الضوء – الأغاني)
- 9- الأصوات الحادة تكون الدرجة . (مرتفعة – منخفضة)
- 10 – تعد من مصادر الضوء الطبيعية . (الشمس – القمر)

* أكمل العبارات التالية :

- 1- تساعد حيوانات القطبين على التخفي بين الثلوج .
- 2- يعيش قرش الثور فى
- 3- تساعد فى تثبيت شجرة الكابوك فى التربة .
- 4- من أعضاء الجهاز الهضمي
- 5- من أعضاء الجهاز التنفسي
- 6- الخياشيم فى السمكة تكيف
- 7- الحيوانات التى يمكن أن تعيش فى الماء وعلى اليابسة معاً تسمى
- 8- يستخدم الدولفين لتحديد موقع فريسته .





9- يقوم بمعالجة البيانات وتفسيرها .

10 – من امثلة الأجسام المعتمة

*** أجب عن الاسئلة التالية :**

1- أذكر مثال على التكيف التركيبي فى الحيوانات .

.....

2- أذكر مثال على التكيف التركيبي فى النباتات .

.....

3- أذكر مثال على التكيف السلوكي فى الحيوانات .

.....

4- أذكر مثال على التكيف السلوكي فى النباتات .

.....

5- أذكر مثال على الشفرة التى يمكن أن يستخدمها الأتسان .

.....

6- أذكر فائدة الحجاب الحاجز فى عملية التنفس .

.....

7- وضح كيف يمكن للخفافيش تحديد موقع فريستها .

.....

*** ما المقصود بكلّ مما يلى :**

1- التخفي .

.....

2- زمن الاستجابة .

.....





برعاية معالي وزير التربية والتعليم السيد الأستاذ / محمد عبد اللطيف

وتوجيهات مساعد الوزير لشئون تطوير المناهج التعليمية
و المشرف على الإدارة المركزية لتطوير المناهج

د/ أكرم حسن

اداءات وتقييمات

علوم

الصف الرابع الابتدائي

لجنة الاعداد والمراجعة

خبراء مكتب تنمية مادة العلوم

اشراف علمي

مستشار العلوم

د/ عزيزه رجب خليفة

2024 - 2025





الصف الرابع الابتدائي (الواجب)

الأسبوع التاسع (9)

الوحدة الثانية – الحركة

المفهوم الأول : الحركة والتوقف

* أكمل العبارات التالية :

- 1- يتم إيقاف الشاحنة SHOCKWAVE عن طريق
- 2- فتح مقبض الباب قوة
- 3- تم تزويد الشاحنة SHOCKWAVE بـ مظلات .
- 4- تختلف سرعة الشاحنات على حسب

* ضع علامة (√) أمام العبارة الصحيحة و علامة (×) أمام العبارة غير الصحيحة :

- 1- لا تتحرك الأجسام إذا لم يؤثر عليها قوة . ()
- 2- يكون الجسم ساكن عندما ينتقل من مكان إلى آخر . ()
- 3- محرك الطائرة النفاثة أضعف من محرك السيارة . ()
- 4- يمكن رؤية حركة الكواكب في السماء . ()

* أكتب المصطلح العلمي :

- 1- القوة التي تجعل الأجسام تتحرك بعيدًا عنك .
- 2- قوة تسبب اقتراب الأجسام اليك .

* ما المقصود بـ :

الحركة

الجاذبية الارضية

2024 - 2025





برعاية معالي وزير التربية والتعليم السيد الأستاذ / محمد عبد اللطيف

وتوجيهات مساعد الوزير لشئون تطوير المناهج التعليمية
و المشرف على الإدارة المركزية لتطوير المناهج

د/ أكرم حسن

اداءات وتقييمات

علوم

الصف الرابع الابتدائي

لجنة الاعداد والمراجعة

خبراء مكتب تنمية مادة العلوم

اشراف علمي

مستشار العلوم

د/ عزيزه رجب خليفة

2024 - 2025





الصف الرابع الابتدائي (الواجب)

الأسبوع العاشر (10)

الوحدة الثانية – الحركة

المفهوم الأول : الحركة والتوقف

* أكمل العبارات التالية :

- 1- عندما تؤثر على الجسم قوة غير متزنة فإنه
- 2- سقوط التفاحة من على الشجرة قوة.....
- 3- عندما تؤثر قوة في عكس اتجاه حركة الجسم فإن سرعته
- 4- يتحرك الجسم عندما تؤثر عليه قوى

* ضع علامة (√) أمام العبارة الصحيحة و علامة (×) أمام العبارة غير الصحيحة :

- 1- يؤثر الاحتكاك في نفس اتجاه حركة الجسم . ()
- 2- اذا أثر على الجسم قوه متزنة فإنه يتحرك . ()
- 3- فتح درج المكتب قوة سحب . ()
- 4- يتحرك الجسم مسافة أكبر اذا أثرت عليه قوه دفع أكبر . ()

* أكتب المصطلح العلمي :

- 1- مقدار الطاقة اللازمة لتحريك جسم من خلال القوة المؤثرة عليه .
- 2- قوة تنشأ بين سطحين متلامسين .

* ما المقصود بـ :

الطاقة

القوة





برعاية معالي وزير التربية والتعليم السيد الاستاذ / محمد عبد اللطيف

وتوجيهات مساعد الوزير لشئون تطوير المناهج التعليمية
و المشرف على الادارة المركزية لتطوير المناهج

د/ أكرم حسن

اداءات وتقييمات

علوم

الصف الرابع الابتدائي

لجنة الاعداد والمراجعة

خبراء مكتب تنمية مادة العلوم

اشراف علمي

مستشار العلوم

د/ عزيزه رجب خليفة

2024 - 2025





الصف الرابع الابتدائي (الواجب)

الأسبوع الحادي عشر (11)

الوحدة الثانية – الحركة

المفهوم الثاني : الطاقة و الحركة

* أكمل العبارات التالية :

- 1- تزداد طاقةبزيادة سرعة الجسم .
- 2- الطاقة المستخدمة لتحريك قطار الملاهي السريع لأعلى هي
- 3- عندما يصل لاعب التزلج إلى قمة التل ويتوقف تكون طاقة حركته
- 4- عندما تدفع صندوقًا صغيرًا بقدمك تنتقل الطاقة من إلى

* ضع علامة (√) أمام العبارة الصحيحة و علامة (×) أمام العبارة غير الصحيحة :

- 1- تؤثر الطاقة في الأجسام الساكنة وتجعلها تبذل شغلًا . ()
- 2- تنتقل طاقة الحركة عند تصادم سيارة متحركة بأخرى ساكنة . ()
- 3- تزداد طاقة حركة الأجسام كلما زادت سرعتها . ()
- 4- الكرة الساكنة على الأرض لديها طاقة حركة . ()
- 5- عند وصول قطار الملاهي السريع للقمة يخترن طاقة حركة . ()

* أكتب المصطلح العلمي :

- 1- الطاقة المخزنة أو الكامنة في الأجسام .
- 2- الطاقة التي يمتلكها الجسم بسبب حركته .

* ما المقصود بـ :

الطاقة

رتب تحولات الطاقة التي تحدث في قطار الملاهي .

2024 - 2025





برعاية معالي وزير التربية والتعليم السيد الاستاذ / محمد عبد اللطيف

وتوجيهات مساعد الوزير لشئون تطوير المناهج التعليمية
و المشرف على الادارة المركزية لتطوير المناهج

د/ أكرم حسن

اداءات وتقييمات

علوم

الصف الرابع الابتدائي

لجنة الاعداد والمراجعة

خبراء مكتب تنمية مادة العلوم

اشراف علمي

مستشار العلوم

د/ عزيزه رجب خليفة

2024 - 2025





الصف الرابع الابتدائي (الواجب)

الأسبوع الثاني عشر (12)

الوحدة الثانية – الحركة

المفهوم الثاني : الطاقة و الحركة

* أكمل العبارات التالية :

- 1- الطاقة الكيميائية تعتبر طاقة
 - 2- الطاقة الضوئية تعتبر طاقة
 - 3- عند زيادة كتلة الجسم طاقة وضعه.
 - 4- تنقسم صور الطاقة إلى نوعين أساسيين هما و
 - 5- عندما تصفق بيديك تتحول الطاقة إلى طاقة
- * ضع علامة (√) أمام العبارة الصحيحة و علامة (×) أمام العبارة غير الصحيحة :

- 1- عند تشغيل المدفأة الكهربائية تنتج طاقة حرارية . ()
- 2- الطاقة المخزنة في الغذاء طاقة كيميائية . ()
- 3- تزداد طاقة حركة الأجسام كلما زادت سرعتها . ()
- 4- الطاقة المخزنة في الزنبرك طاقة حركة . ()
- 5- تتحول الطاقة الكهربائية إلى طاقة ضوئية في المدفأة . ()

* أكتب المصطلح العلمي :

- 1- الطاقة التي يخترنها البنزين داخل السيارة .
- 2- الطاقة التي من صورها الطاقة الضوئية .

* اذكر نوع الطاقة فيما يلي :

الكتاب الموجود على منضدة .

.....
الطاقة المخزنة في البطاريات .





برعاية معالي وزير التربية والتعليم السيد الاستاذ / محمد عبد اللطيف

وتوجيهات مساعد الوزير لشئون تطوير المناهج التعليمية
و المشرف على الادارة المركزية لتطوير المناهج

د/ أكرم حسن

اداءات وتقييمات

علوم

الصف الرابع الابتدائي

لجنة الاعداد والمراجعة

خبراء مكتب تنمية مادة العلوم

اشراف علمي

مستشار العلوم

د/ عزيزه رجب خليفة

2024 - 2025





الصف الرابع الابتدائي (الواجب)

الأسبوع الثاني عشر (13)

الوحدة الثانية – الحركة

المفهوم الثالث : الطاقة و التصادم

* أكمل العبارات التالية :

- 1- تنتقل الطاقة عند حدوث
- 2- تستخدم كرة الهدم في
- 3- عند اصطدام كرة التنس بالمضرب نسمع
- 4- تزداد طاقة حركة الجسم بزيادة
- 5- تقاس المسافة التي يقطعها الجسم بوحدة

* ضع علامة (√) أمام العبارة الصحيحة و علامة (×) أمام العبارة غير الصحيحة :

- 1- كلما زادت زاوية الميل زادت سرعة الجسم المتحرك . ()
- 2- عند زيادة سرعة السيارة تقل طاقة حركتها . ()
- 3- عند توقف السيارة مرة واحدة يندفع الركاب إلى الخلف . ()
- 4- تزداد المخاطر الناتجة عن التصادم بزيادة الكتلة . ()
- 5- الكتلة من أحد العوامل التي تؤثر في السرعة . ()

* أكتب المصطلح العلمي :

- 1- كمية فيزيائية تحدها المسافة والزمن .
 - 2- المسافة المقطوعة خلال وحدة الزمن .
- * قطعت سيارة مسافة 200 كيلومتر في ساعتين ، أحسب السرعة التي تتحرك بها السيارة .

2024 - 2025





برعاية معالي وزير التربية والتعليم السيد الاستاذ / محمد عبد اللطيف

وتوجيهات مساعد الوزير لشئون تطوير المناهج التعليمية
و المشرف على الادارة المركزية لتطوير المناهج

د/ أكرم حسن

اداءات وتقييمات

علوم

الصف الرابع الابتدائي

لجنة الاعداد والمراجعة

خبراء مكتب تنمية مادة العلوم

اشراف علمي

مستشار العلوم

د/ عزيزه رجب خليفة

2024 - 2025





الصف الرابع الابتدائي (الواجب)

الأسبوع الرابع عشر (14)

الوحدة الثانية – الحركة

المفهوم الثالث : الطاقة و التصادم

* أكمل العبارات التالية :

- 1- كلما زادت قوةزادات المخاطر .
- 2- كلما زادت كتلة الجسم قوة التصادم .
- 3- عند تصادم كرات بندول نيوتن تنتج طاقة و
- 4- يزداد استهلاك الوقود في المركبات
- 5- مجموع الطاقات قبل التصادم مجموع الطاقات بعد التصادم .

* ضع علامة (√) أمام العبارة الصحيحة و علامة (×) أمام العبارة غير الصحيحة :

- 1- اتجاه حركة الاجسام يؤثر على قوة تصادم الاجسام . ()
- 2- الطاقة قبل التصادم تختلف عن الطاقة بعد التصادم . ()
- 3- الطاقة الحرارية الناتجة من البندول تكون بسبب قوة الجاذبية . ()
- 4- تزداد المخاطر الناتجة عن التصادم بزيادة السرعة . ()
- 5- كلما تتضاعفت السرعة زادت طاقة الحركة . ()

* أكتب المصطلح العلمي :

- 1- ارتطام جسم بجسم آخر.
 - 2- أداة تستخدم في توضيح تحولات الطاقة أثناء التصادم .
- * وضح تحولات الطاقة في بندول نيوتن .

2024 - 2025





برعاية معالي وزير التربية والتعليم السيد الاستاذ / محمد عبد اللطيف

وتوجيهات مساعد الوزير لشئون تطوير المناهج التعليمية
و المشرف على الادارة المركزية لتطوير المناهج

د/ اكرم حسن

اداءات وتقييمات

علوم

الصف الرابع الابتدائي

لجنة الاعداد والمراجعة

خبراء مكتب تنمية مادة العلوم

اشراف علمي

مستشار العلوم

د/ عزيزه رجب خليفة

2024 - 2025





الصف الرابع الابتدائي (الواجب)

الأسبوع الخامس عشر (15)

الوحدة الثانية – الحركة

مراجعة عامة

* أخطر الإجابة الصحيحة من بين القوسين :

- 1- الطاقة الكيميائية المخزنة في البطارية هي طاقة (وضع – حركة)
- 2- عندما تقوم بتحريك جسم باتجاهك فإن هذا يمثل قوة (دفع – سحب)
- 3- تستخدم المظلات في الشاحنة النفاثة لـ سرعتها. (زيادة – تقليل)
- 4- تسمى القوة التي تبطئ حركة الأجسام قوة (الاحتكاك – الجاذبية)
- 5- عند حدوث التصادم تكون القوى قبل التصادم بعد التصادم. (تساوى – نصف)
- 6- السبب في سقوط الأشياء على الأرض قوة (الجاذبية – الاحتكاك)
- 7- القدرة على بذل شغل تعرف بـ..... (الجاذبية – الطاقة)
- 8- الطاقة المخزنة في الجسم هي طاقة (وضع – حركة)
- 9- الكتاب على المنضدة يمتلك طاقة (حركة – وضع)
- 10 – الطاقة التي تكتسبها الكرة عند السقوط من فوق جبل هي طاقة (حركة – وضع)

* أكتب المصطلح العلمي :

- 1- مؤثر يغير من حالة الجسم من السكون إلى الحركة أو العكس . ()
- 2- تغيير موقع جسم بالنسبة لنقطة ثابتة . ()
- 3- القوة التي تحرك الأشياء بعيد عنك . ()
- 4- القوة التي تحرك الأجسام نحوك . ()
- 5- قوة تنشأ بين سطحين متلامسين . ()
- 6- القدرة على بذل شغل . ()
- 7- مقدار الطاقة اللازمة لتحريك جسم . ()
- 8- ارتباط جسم بأخر . ()





9- القوة التي تسحب الاجسام باتجاه الأرض . ()

10 – المسافة المقطوعة خلال وحدة الزمن . ()

*** أذكر السبب العلمي :**

1- تسقط التفاحة إلى أسفل في اتجاه الارض .

.....

2- الوسادة الهوائية و حزام الامان هامين جدا في السيارة .

.....

3- تعتبر الشاحنة التفاتة أسرع شاحنة في العالم .

.....

4- تتوقف كرات البندول بعد وقت ما .

.....

5- تنتج أضرار خطيرة من تصادم جسمين يتحركان في عكس الاتجاه .

.....

6- الكرة المتحركة على سطح تتحرك مسافة ثم تقف .

.....

*** ماذا يحدث :**

1- أثرت على جسم ساكن قوة متزنة .

.....

2- أثرت على جسم ساكن قوة غير متزنة .

.....

3- زيادة سرعة الجسم المتحرك بالنسبة لطاقة الحركة .

.....





برعاية معالي وزير التربية والتعليم
السيد الاستاذ / محمد عبد اللطيف
وتوجيهات رئيس الادارة المركزية لتطوير المناهج

د/ اكرم حسن

اداءات وتقييمات

علوم

الصف الرابع الابتدائي

لجنة الاعداد والمراجعة

خبراء مكتب تنمية مادة العلوم

اشراف علمي

مستشار العلوم

د/ عزيزه رجب خليفة

2024 - 2025





الصف الرابع الابتدائي

الأسبوع الثالث (٣)

الوحدة الأولى – الأنظمة الحية

المفهوم الأول – التكيف و البقاء

الواجب

* ضع علامة (√) أمام العبارة الصحيحة و علامة (×) أمام العبارة الخاطئة :

- ١- الهواء المستنشق غني بغاز ثاني اكسيد الكربون . ()
- ٢- يتم طرد غاز ثاني أكسيد الكربون من الجسم اثناء عملية الزفير . ()
- ٣- تحتاج الأسماك إلى ماء نظيف و نقي للبقاء على قيد الحياة . ()
- ٤- يمكن للضفادع التنفس من خلال الرئتين . ()
- ٥- قطع الغابات يمكن أن يسبب تغيرات بيئية . ()

* أكتب المصطلح العلمي :

- ١- حيوانات يمكنها العيش على اليابس و الماء . (.....)
- ٢- التناقص المستمر في أعداد أفراد الكائنات الحية حتى موت جميع أفرادها . (.....)

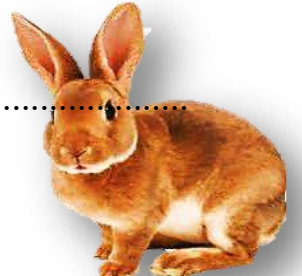
* علل لما يأتي :

- ١- تموت الأسماك عندما تخرج من الماء .

- ٢- لا بد من إعادة الأنسان زراعة الغابات التي ازيلت .

*ماذا يحدث عند:

- تم استبدال الرئتان في الإنسان بالخياشيم .





برعاية معالي وزير التربية والتعليم
السيد الأستاذ / محمد عبد اللطيف
وتوجيهات رئيس الإدارة المركزية لتطوير المناهج

د/ اكرم حسن

اداءات وتقييمات

الصف الرابع الابتدائي

لجنة الاعداد والمراجعة

خبراء مكتب تنمية مادة العلوم

اشراف علمي

مستشار العلوم

د/ عزيزه رجب خليفة



الصف الرابع الابتدائى

ورقة عمل الاسبوع ٢

الوحدة الاولى : الانظمة الحية

المفهوم الاول : التكيف والبقاء

اختر الاجابة الصحيحة :

- ١- تبدلت الاوراق فى شجرة الى ابر حتى لا تفقد ماء .
(السنط – الكابوك – الصنوبر)
- ٢- افراز السم فى اشجار السنط يعتبر تكيف
(تركيبى – سلوكى – فسيولوجى)
- ٣- تنمو فى المياه المالحة
(شجرة الكابوك – شجرة النخيل – المانجروف)
- ٤- يبدأ الجهاز الهضمى بفتحة
(الفم – الانف – الشرج)
- ٥- غاز ثانى أكسيد الكربون الجسم إذا لم نتخلص منه
(يفيد – يضر – ينشط)

اكتب المفهوم العلمى الدال على كل عبارة :

- ١- عملية تتسع فيها الرئتان وتمتلان بالهواء .
- ٢- الجهاز المسئول عن طرد الهواء الضار خارج الجسم .
- ٣- اجزاء الجسم التى تعمل معا .

ماذا يحدث فى الحالات الاتية :

- ١- لم يمضغ الانسان الطعام .
- ٢- حبست انفاسك لمدة طويلة .



برعاية معالي وزير التربية والتعليم
السيد الأستاذ / محمد عبد اللطيف
وتوجيهات رئيس الإدارة المركزية لتطوير المناهج

د/ اكرم حسن

اداءات وتقييمات

الصف الرابع الابتدائي

لجنة الاعداد والمراجعة

خبراء مكتب تنمية مادة العلوم

اشراف علمي

مستشار العلوم

د/ عزيزه رجب خليفة



الأسم:

فصل:

الصف الرابع الابتدائي – مادة العلوم - الفصل الدراسي الاول

ورقة عمل الفصل الأسبوع ١

الوحدة الأولى : الأجهزة الحية

المفهوم الأول : التكيف والبقاء في الحيوان

(١) اختر الإجابة الصحيحة:

١- الفراء الأبيض السميك هو تكيف في

أ. حرباء النمر .

ب. الدب القطبي.

ج. ثعلب الفنك.

٢- ثعلب الفنك لديه..... مما يساعده علي الاندماج مع الصحراء.

أ. فراء داكن اللون.

ب. فراء أبيض سميك.

ج. فراء رملي اللون.

٣- تساعد التكيفات الكائنات الحية عل.....

أ. البقاء عل قيد الحياة والتكاثر.

ب. الانقراض.

ج. الموت.

٤- التمويه يعني الكائن

أ. يمكن رؤيته بسهولة من قبل المفترسين.

ب. يصعب رؤيته.

ج. من السهل أن تراه فريسته.

٥- أقدام طيور البطريق تبقي دافئة بسبب

أ. حركة الدم في الأوعية الدموية.

ب. الطبقة السمكية من الدهون.

ج. الريش السميك.

٢- ضع علامة صح أو خطأ:

- ١- يغطي جسم البطريق بطبقة كثيفة من الفراء لتدفئته . ()
- ٢- قدما البطريق لا تتجمدان بسبب طبقة عازلة من الدهون فيها. ()
- ٣- يساعد التخفي الحيوانات علي صيد فرائسها. ()

٣) ماذا يحدث إذا:

- ١- لم يتمكن الكائن الحي التكيف مع التغيرات البيئية.

.....

.....

- ٢ - كان لثعلب الفنك آذان قصيرة.

.....

.....