

برعاية معالي وزير التربية والتعليم

السيد الأستاذ / محمد عبد اللطيف

وتوجيهات مساعد الوزير لشؤون المناهج

والمشرف على الإدارة المركزية لتطوير المناهج

د / اكرم حسن

تقييمات وواجبات

الكمبيوتر وتكنولوجيا المعلومات والاتصالات

للسف الثالث الإعدادي

لجنة الإعداد

م/ وسيم صلاح الدين المنزلاوي / تامر عبد المحسن منصور

لجنة المراجعة

د/ محمد يوسف

إشراف علمي

مستشار الكمبيوتر التعليمي

د / عبير حامد

الكمبيوتر وتكنولوجيا المعلومات والاتصالات-الصف الثالث الإعدادي

مذكرتي  
Mozkrtty.com

الممسوحة صوتيا بـ CamScanner



## الصف الثالث الإعدادي - التقييم الأسبوعي والواجب المنزلي - الأسبوع الثالث (٣)

### التقييم الأسبوعي:

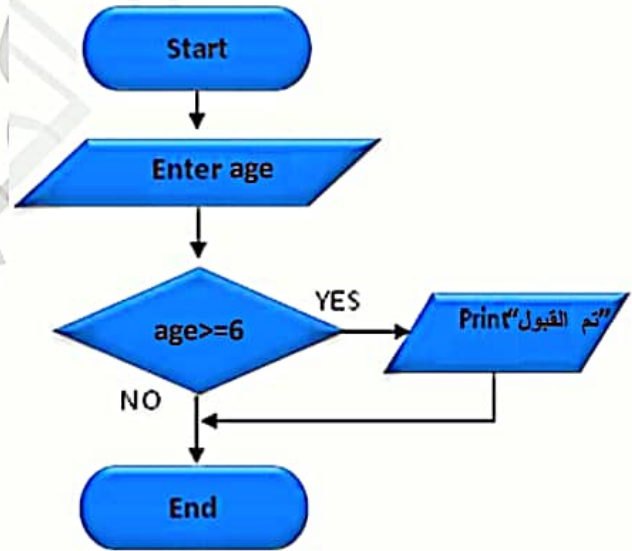
#### الاختبار الأول

ضع علامة (✓) أمام العبارة الصحيحة أو علامة (✗) أمام العبارة الخطأ.

- من خلال خرائط التدفق لا يمكن تمثيل عمليات التفرع. ( )
- عدد مرات التفرع لا يجوز أن يزيد عن ٤ تفرعات في خرائط التدفق. ( )

#### الاختبار الثاني

ضع علامة (✓) أمام العبارة الصحيحة أو علامة (✗) أمام العبارة الخطأ:



في خريطة التدفق السابقة:

- يتم طباعة "تم القبول" حسب خريطة التدفق السابقة ( )
- لا تتضمن خريطة التدفق السابقة عملية تفرع ( )

### الاختبار الثالث

ضع علامة (✓) أمام العبارة الصحيحة أو علامة (✗) أمام العبارة الخطأ.



في خريطة التدفق السابقة:

- في الخريطة أعلاه يتم طباعة "عدد فردي" إذا كان ناتج قسمة N صفر ( )
- في الخريطة أعلاه يتم طباعة كل من "عدد فردي" و "عدد زوجي" معا ( )

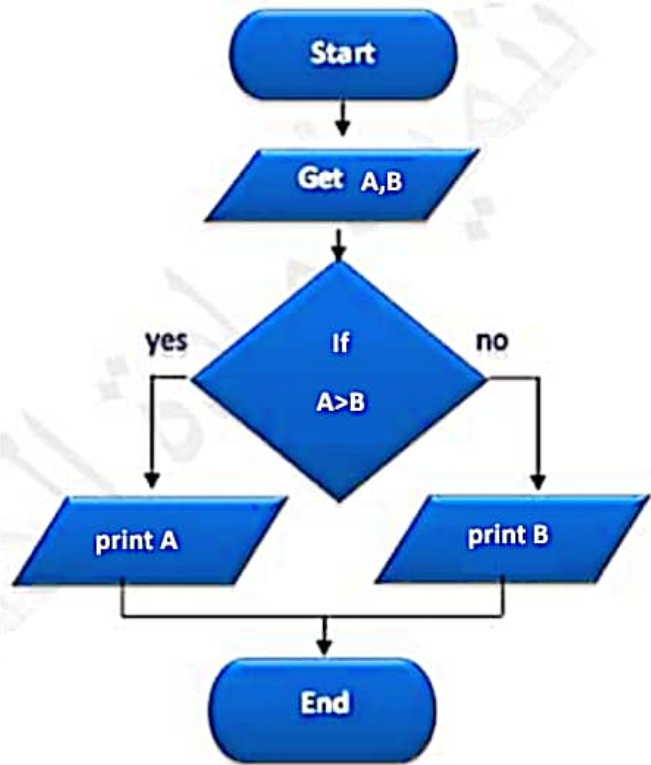
### التقييم الصفّي:

ارسم خريطة تدفق لطباعة مجموع الأعداد من 1 إلى 0



## الواجب المنزلي:

اختر الإجابة المناسبة لإكمال كل عبارة مما يلي:



• تتم طباعة "A" في حالة :

أ-  $A < B$

ب-  $A = B$

ج-  $A > B$

د-  $A < B$

• في خريطة التدفق تتم طباعة :

أ- قيمة A, B

ب- قيمة A

ج- قيمة B

د- قيمة A أو B