

فقريات د بيا ←  
الراقية ← الاعنسان والحيوان

دخولها ←

املو لها 10 اعرفها اسمها 3

موقعها

Follow us on  
telegram  
@taneasnaive

غير ←  
غير ←

المعام غير مهموم  
النيتروجين -

الماء،  $CO_2$   
الفضلات النيتروجنيه

لا نفا تنفذ هن الاغشيه

ابلا زمية

اعخراج هي الاعنسان

الجلد

الدرئتين

الكليتين

الكبد

او ك الجلد

يعد الجلد كبر اعضاء الجسم لانه يعيد بالاجم كله

### الجلد

الاجهايا الالهيه  
الاصويه الالهيه الاعدا  
الضد العواقية الالهيه  
بصيات الشعرو عضلاته  
الفايات العميه الحسيه

الاشبه

صيقه السلجيه

الاخليه

خلها يا جديه

صون كليه

نفاع

فقيره

المعروفه

## اعخراج في الحيوانه الانسانه

هي الوحد الوظيفيه الكليه

يوجد بكل كليه مدينه فخر ونه

دراسه الرسمة ص

تتركيب الجهاز الهولي (مكونات البول

ماء ، فضلات نيتر وجنيه

بعض الاعلاج غير عضويه

### ثالثاً الكبد

يقوم بلهدم وتصميم السموم

ويساهم في تنقيه الدم

يقوم بفضله المجموعه النيتر وجنيه

من الاعاصم، الالهيه و يحوك الالهيه

سوريا تم يطرد في صوره بولينا

R  
Rome

عملیات فقط النباتات المهوره بظار

النتج ← كاتيج ثوري

« كوه ييني

الاسترجعي

النظر للاكتتاب

telegram group

@taneasname

الاجزاج النباتات

كيفيه خروج النباتات

لا يسو جد جهاز اخراجي متحصمي  
في النباتات فلا خراج لا يمكن منتقله  
بالنسبة النباتات و ذالك بسبب

معدل سوية الهدم في النباتات قليلة

يعطى النباتات الماء الزائد عن طريق النتج والهدم

يتفلمى النباتات من غازي وه و ه بالانتشار

الماء وه يعاد استخذ اهم في عملية البناء المحتوي

الفعلة النتج و جنبه يعاد لتخذها في بناء البروتين

تتضمن النباتات من الكالسيوم عن طريق وبعق الورق

الكلية

خروج الماء في موره قمارات

لا تخرج صهارات الماء عن طريق الشجر

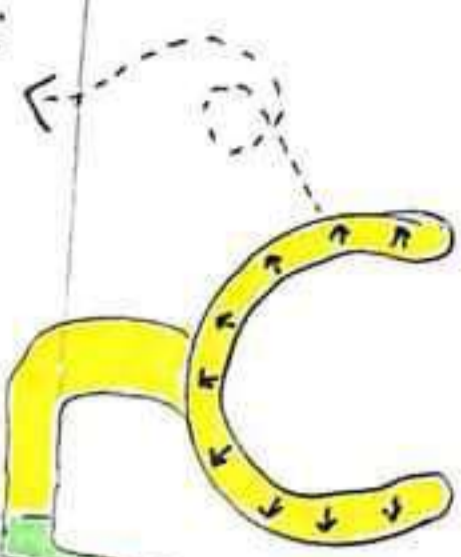
تفتح بفتح مقنحة مقدوحة بالهدم (النتج المائي)

ليست ماء فاهي

عملية واد  
النتج

تخفيف حد ارتفاع درجة الحرارة

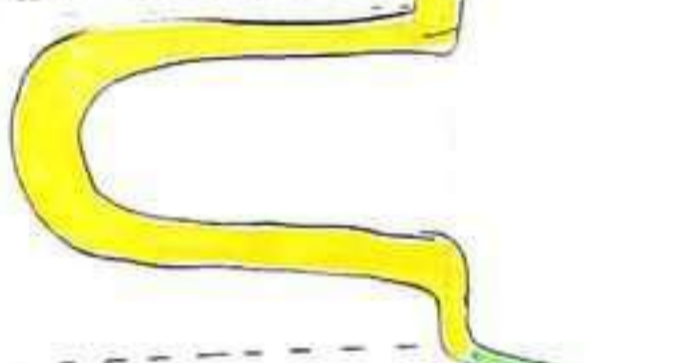
رفع الماء والملاح من التربة



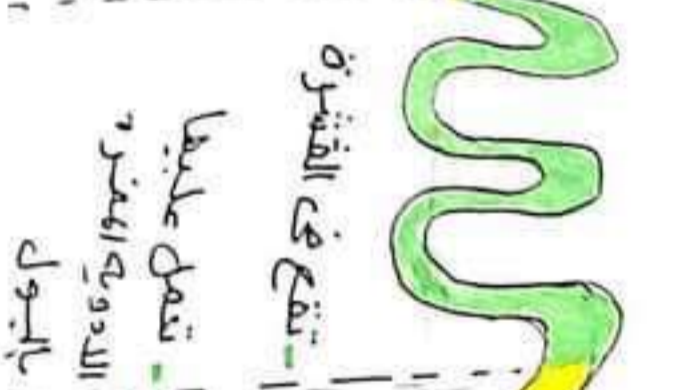
- محفلة سو مانه
- منمنقة على شكل U
- طرف منفتح من
- انبو ب النفرون
- يدخل فيها شربنتك
- تقع في القشرة



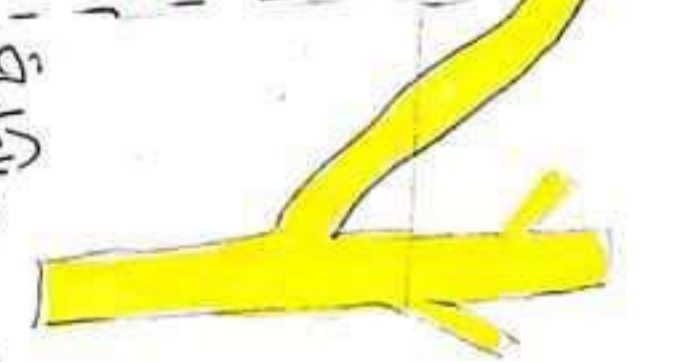
- تقع في القشرة
- السمات يرجع للدم ثانياً
- البروتين
- كرات الدم الحمراء
- اعادة امتصاص السمات
- و اعاد و اعاد
- هنا صلتقه حر بيك



- ثانياً هنل
- تساعد على
- تركيز البول
- تقع في النفاذ



- تقع في القشرة
- تعمل عليها
- اللادوية اعمر
- البول
- قناه ملتفة
- بعيد



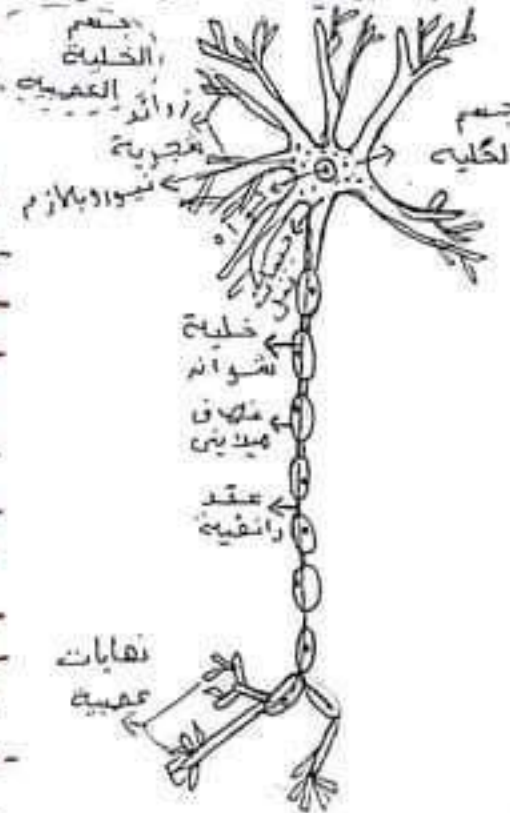
- تقع في صوتي الكلية
- تصب في الحالب
- تنقل البول من النفرونات
- الى الحالب



telegram group  
@taneasnawe

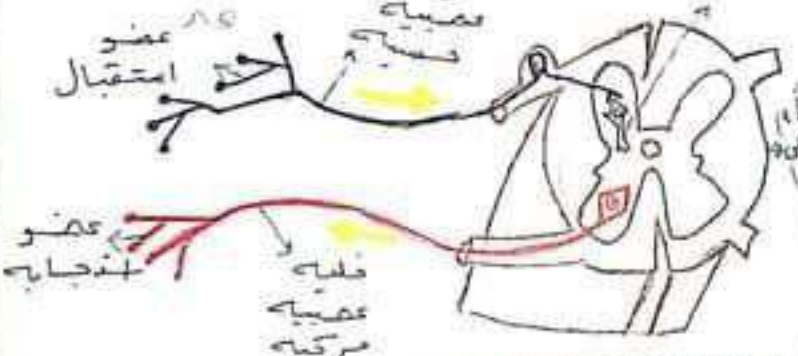


الخلايا العصبية معبده الحجم لا تروى بلعيب المبرنة  
الأنسجة  
الأنسجة



- الزوائد الشجرية قصيرة وعديده لزيادة مساحة السطح التوحي
- هي المختصة للنبات العديية
- معظم التنبقات تدخل من خلايا
- العقد النخاعي**
- هي مادة بيضاء تسمى بيلين
- تكو نها خلايا تسمى شوان
- النخاع العصبي (النيوروليتا)**
- صبغة رقيقة تطلق الفهد من الخارج

خلايا الفراء العصبي



- دعم
- عزل
- تغذية
- ربط
- تنوير
- العصب
- مجموعة من الحزم تتكون من ليف عصبية
- غلاف الحزمة نسيج صلب
- غلاف العصب من النخاع الماء مزود بأوميا ومووية
- حبيبات دقيقة توجد في الخلية العصبية فقط

عمية حركية  
تنقل اليال العصبي من اعضاء الاستقبال  
نوع الخلية الى الجهاز العصبي المركزي  
عمية حركية  
تنقل اليال من اعضاء الانتجابية الى شل الفهد والعلاء

خلايا عصبية موملة  
تقوم ببرمديون الخلايا الحيا والخليا الحركية