

إمتحان ليلة الإمتحان

صناعات البتروكيماويات تساهم فى صناعة كل مما يلى ما عدا.....

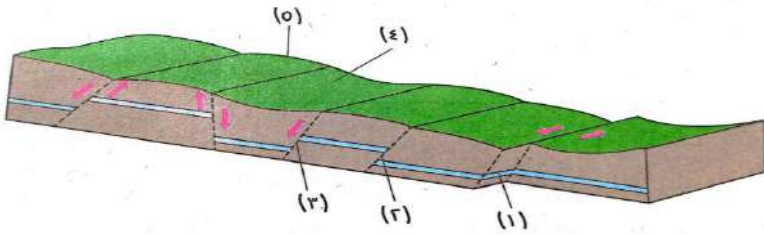
الألياف الصناعية

الاصباغ الصناعية

خامات الدواء

الأسمدة العضوية

التركيب الذى لا يتغير منسوب كتله المهشمة هو التركيب.....



١

٢

٤

٥

المنطقة التى لا يتواجد بها رواسب رياح أو أنهار هى منطقة.....

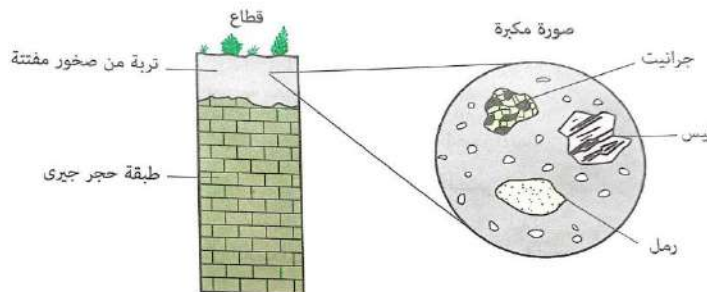
الأعماق

الشاطئ

الرف القارى

المنحدر القارى

الشكل التالى يمثل قطاع فى تربة قرب جبال البحر الأحمر ، الطبقة العليا من التربة تحتوى على صخور مفتتة أخذنا عينة من هذه الطبقة وتم تكبيرها ، المعدن الأكثر تواجدا فى الفتات الصخرى فى العينة المكبرة مما يلى هو.....



البيروكسين

الكالسيت

الكوارتز

الأوليفين

غالبية المعادن في الطبيعة تكون.....

عنصرية ولها مكسر مسنن

عنصرية ولها مكسر خشن

مركبة ولها مكسر مسنن

مركبة ولها مكسر محارن

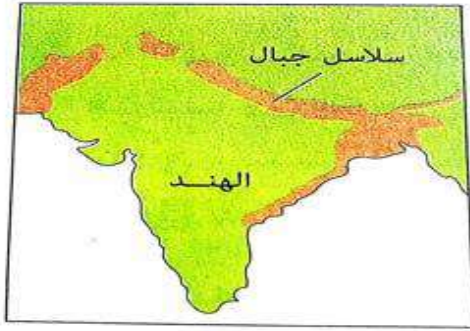
من الرسم المقابل، ما نوع حركة سلاسل جبال الألواح التي كونت هذه الجبال ؟

تقاربية بين لوحين محيطيين

تقاربية بين لوحين قاريين

تقاربية بين لوح قاري وآخر محيطي

انزلاقية بين لوحين قاريين



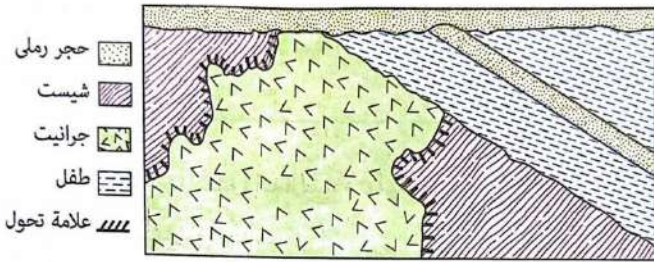
القطاع الرأسي المقابل يمثل بعض التراكيب الجيولوجية ويحتوي على تداخل نارني من الجرانيت إذا كان عمر الطفل ٢٠ مليون سنة ، فإن عمر الشيست والجرانيت بملايين السنين هو.....

الشيست ٢٥ - الجرانيت ٣٠

الشيست ٣٠ - الجرانيت ٢٥

الجرانيت ١٠ - الشيست ١٥

الجرانيت ١٥ - الشيست ١٠



الحشائش الحولية الصغيرة بالصحراء تظهر أثناء.....

تجمع السلاخف الصحراوية في الأنفاق

انتشار السلاخف الصحراوية فوق سطح الأرض

مواسم الجفاف وارتفاع الحرارة

وجود البذور تحت التربة

البحر الناتج من تفتق قارة افريقيا بعد مرور 100 سنة من الان يصبح.....

عمقه 2500 م ويزيد اتساعه

عمقه 2500 م ويقل اتساعه

عمقه 3500 م ويزيد اتساعه

عمقه 2000 م ويقل اتساعه

فالقان عاديان اتحدا في صخور الحائط العلوي يدل ذلك على.....

وجود طبقات قديمة محاطة بطبقات أحدث

وجود طبقات حديثة محاطة بطبقات أقدم

تعرض المنطقة لقوة ضغط

الطبقات المحصورة بين الفالقين تبرز لأعلى

ما طبيعة الحفريات الموجودة على جدارى اخود كلورادو ؟

بحرية سليمة

بحرية مشوهة

برية سليمة

برية مشوهة

يفضل عدم استخدام الصخور الجيرية في إقامة المباني في المناطق الصناعية
الساكنة منها لحدوث عملية.....

أكسدة

تميؤ

تكسير الصخور

تصل وإذابة

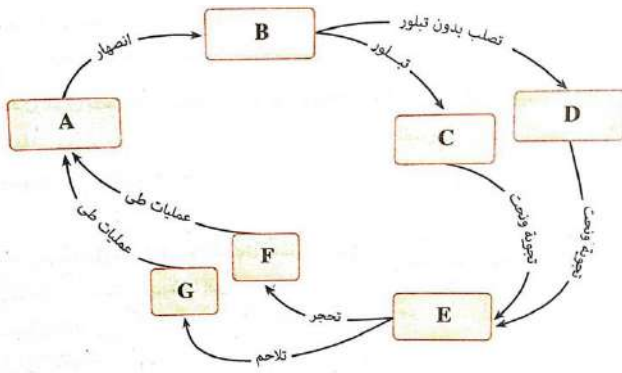
ما الحرف الذى يمثل تكوين صخر الإردواز ؟

B

C

D

A



كانت الأرض عبارة عن قارة واحدة حتى نهاية حقبة.....

البروتيروزوى

اللافقاريات

الثدييات

الأركى

المعدن الكربوناتي الأخر استخدمه المصري القديم في صنع.....

أحجار الزينة

أدوات الحرب

المصنوعات الزجاجية

الحديد والصلب

من العوامل المسببة لنقص نسبة النيتروجين في التربة.....

إتباع الدورات الزراعية

الري بالطرق الحديثة

زيادة مسام التربة

زيادة استخدام المبيدات الفطرية

من الموارد غير المتجدد التي تتكون في باطن الارض عبر ملايين السنين.....

اللدائن

البيوجاز

الكيروجين

الغرين

متوسط عدد السنين الذي تحتاج إليه الكثبان الرملية لتنتقل مسافة ١٠٠ متر.....

١٠ سنوات

١٥ سنة

٥ سنوات

٥٠ سنة

وجد صخر معدل انحراف الإبرة المغناطيسية له ٨٥ بالقرب من القطب الشمالي فهذا يعتبر دليل أن الصخر.....

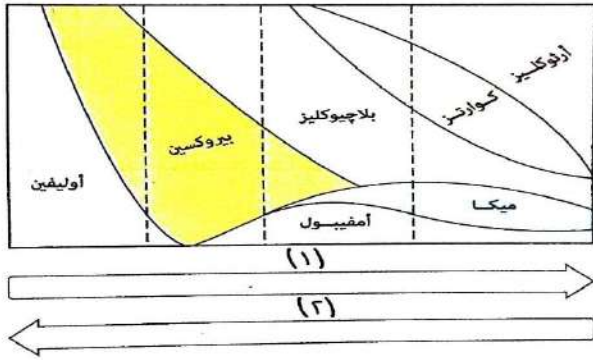
انتقل من خط الاستواء إلى القطب الشمالي

لم يتحرك من مكانه

ناري حمضي جوفي

انتقل من منطقة المناخ المداري

الشكل التالي يوضح المحتوى المعدني للخور النارية ، قد يشير السهمان (١) (٢) على الترتيب إلى.....



(١) درجة حرارة التبخر - (٢) نسبة السيليكا

(١) نسبة الكالسيوم - (٢) نسبة الحديد

(١) نسبة البوتاسيوم - (٢) كثافة الخور

(١) درجة حرارة الانصهار - (٢) نسبة الصوديوم

الطبقة المنصهرة التي لها دور في مغناطيسية الأرض تكون كثافتها حوالي.....

٠.١ جم/سم مكعب

٤ جم / سم مكعب

٢١٠٠ جم/سم مكعب

١٣٨٦ جم/سم مكعب

أي مما يلي ينتج من إعادة تدوير المخلفات الحيوانية؟

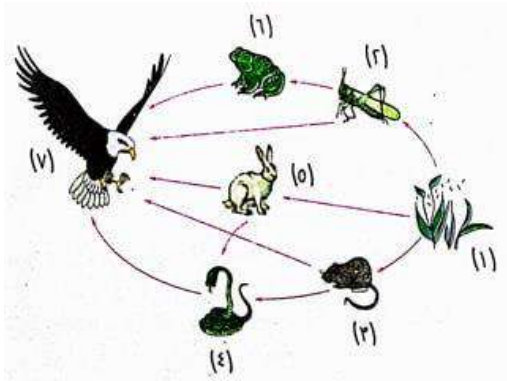
البيوجاز

الكيروجين

الوقود النووي

الوقود الحفري

يوضح الشكل المقابل علاقة بعض الكائنات التي تعيش معا في نظام بيئي واحد، أي الكائنات التالية سوف يمد الكائن (٧) بأقل نسبة من الطاقة مما يلي ؟



٢

٣

٥

٦

إذا أصبح المناخ فى منطقة الأخدود العظيم أكثر رطوبة فمن المتوقع أن معدل النحت والتجوية.....



يقل ويصبح مجرى النهر أكثر اتساعا

يزداد ويصبح مجرى النهر أكثر اتساعا

يقل ويصبح مجرى النهر أكثر عمقا

يزداد ويصبح مجرى النهر أكثر عمقا

كل مما ياتى يمثل اهمية للتربة ماعدا انها.....

مناسبة لنمو النباتات

مناسبة لتطل الكائنات

مناسبة لتخزين وتنقية النفط

مناسبة لتخزين وتنقية المياه الجوفية

يستدل على أن نسبة عناصر مجموعة السيليكات تمثل ٩٨.٥٪ من وزن القشرة الأرضية من دراسة.....

الجيولوجيا الطبيعية

الجيولوجيا التركيبية

الجيوفيزياء

الجيوكيمياء

النظام البلورى الذى تتساوى فيه الزوايا بين المحاور ويتساوى محوران فقط فى:
الطول والمحور الثالث مختلف عنهم يكون النظام.....

المعين:

المكعب:

أحادي الميل

الرباعي:

عمق جذور جبال الهيمالايا قد يصل تقريبا تحت سطح البحر الى عمق حوالي.....

35 كم

60 كم

12 كم

120 كم

اي مما يلي يلزم توافره للحصول على اقصى انتاج من بيض الطيور ؟

فترة اضاءة طويلة

درجة حرارة مرتفعة

فترة اضاءة قصيرة

درجة حرارة منخفضة

الصورة الفضائية المقابلة توضح مصب نهر المسيسيبي في خليج المكسيك والأسهل توضح اتجاه سريان النهر، هذه الظاهرة الترسيبية هي.....

دلتا

مياندرز

بحيرة قوسية

مخروط السيل



الصخر الناري الخشن المكافئ للصخر المستخدم في رصف الطرق هو صخر.....

البيريديوتيت

الجابرو

الدوليرايت

الجرانيت

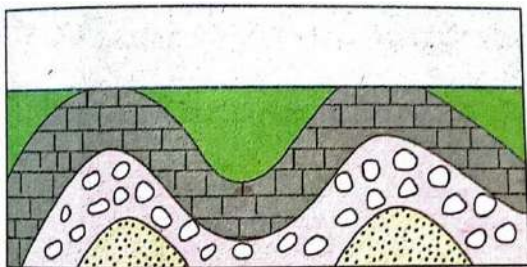
جميع ما يلي يمثل أهمية اقتصادية للتراكيب المقابلة ما عدا أنها.....

مكامن للبترول

مصيدة للمياه الجوفية

يترسب بها معادن

تحدد العلاقة الزمنية بين الصخور



لماذا لا يعتبر الخشب من المعادن ؟

مادة عضوية غير متبلرة

تركيبه الكيميائي محدد

مادة صلبة غير عضوية

مادة طبيعية متبلرة

من الشكل المقابل، ماذا يحدث للخور الطاوية على هياكل حيوانات بحرية تكونت من مركبات الكالسيوم المترسبة في مياه البحار في المنطقة (أ) ؟



تتأثر بالضغط ولا تظهر به تعرقات

تتأثر بالحرارة وتظهر صفة التورق

تتأثر بالحرارة والضغط ويكون كوارتزيت

تتأثر بالحرارة وتظهر تعرقات

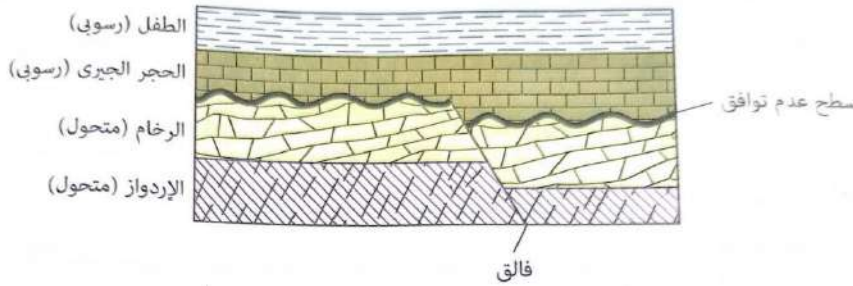
سطح عدم التوافق في القطاع يكون.....

متباين

زاوي

انقطاعي

معكوس



الشعاب المرجانية تنتشر حاليا في بحر المنطقة.....

القطبية معتدلة الملوحة

المدارية منخفضة الملوحة

القطبية عالية الملوحة

المدارية مرتفعة الملوحة

العلم الذي يوصى بعدم إقامة المصانع في المناطق السكنية هو علم.....

البيئة

البيئة التكنولوجية

البيئة الطبيعية

الإيكولوجية

العامل الذي يسبب انقراض بعض الحيوانات البرية هو.....

القطع الجائر للأشجار

الرعى الجائر

تجريف التربة

الزحف العمراني

عند وجود الجابرو في بيئة زراعية مطيرة يتكون غالبا.....

أكسيد الحديد من عملية التميؤ

أكسيد الحديد من عملية الأكسدة

كاولينيت من عملية الكربنة

كاولينيت من عملية التميؤ

عند ارتفاع خطر الجابرو لسطح الأرض وتعرضه لعوامل الجو المختلفة لمدة طويلة، فمن المتوقع أن يتكون خطر.....

نارى بركاني

نارى تحت سطحي

رسوبى فتاتى

متحول كتلى

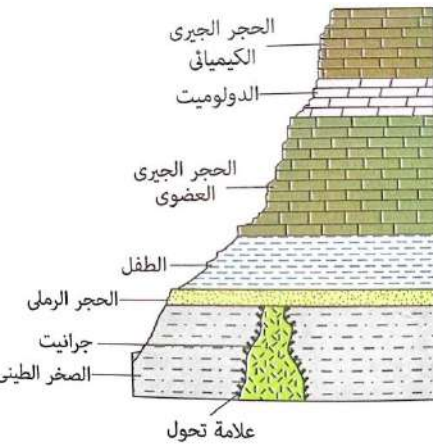
تتابع الطبقات الصخرية فى القطاع يوضح أن الحجر الجيري العضوى

أحدث من الدولوميت والطفل

أحدث من الدولوميت ولكن أقدم من الطفل

أقدم من الدولوميت لكن أحدث من الطفل

أقدم من الدولوميت والطفل



إذا كان زمن وصول أول الموجات الزلزالية الأولية لزلزال ما إلى محطة الرصد كان الساعة ٢٥ : ١٠ فإن الزمن المحتمل لوصول الموجات الزلزالية الثانوية إلى نفس المحطة الساعة.....

١٠:١٠

١٠:٢٠

١٠:٢٥

اين تقع الحدود العلوية للغلاف الحيوي ؟
فى مستوي سطح البحر

فى الجزء السفلى من الغلاف الجوى

فى الجزء السفلى من الغلاف الصخرى

فى الجزء العلوى من الغلاف الجوى

اذا كانت الزيادة فى استهلاك المعادن 6% فان الزيادة السكانية تكون حوالى

2%

18%

3%

12%

الصورة المقابلة توضح مسقط مياه (شلال) صغير يقع
فى إحدى الهضاب : مقارنة بالطبقات الصخرية أعلى
وأسفل الحافة الظاهرة فى الشلال، فإن الخاصية
الأساسية المسئولة عن ظهور هذه الحافة الصخرية
كونها أكثر.....

مقاومة للتجوية

احتواء على الحفريات

عمرا

سمكا

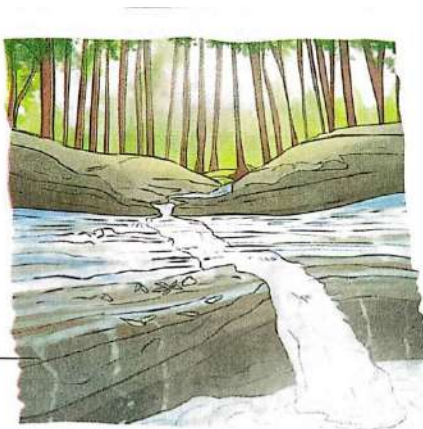
رواسب البحيرات العذبة التى تتكون فى فوهة البراكين تركيبها الكيميائى هو.....

ثانى أكسيد السيليكون

كبريتات الكالسيوم المائية

كربونات الكالسيوم

كلوريد الصوديوم



حافة
صخرية

أى مما يلى الأفضل فى تفسير آلية حركة الألواح التكتونية ؟

الفوالق الدسرية (الزحفية)

انعكاسات المجال المغناطيسى

التباين الحرارى فى الوشاح

التوازن الأيزوستاتيكي

المعدن الذى له مستويات انقسام متعامدة مما يلى، يكون تركيبه الكيمياءى.....

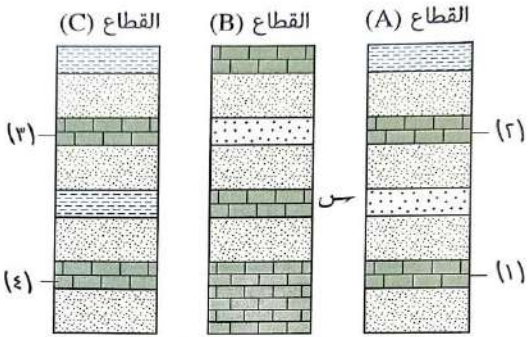
ثانى أكسيد السيليكون

كلوريد الصوديوم

كربونات الكالسيوم

الكربون

بدراسة القطاعات (A) ، (B) ، (C)، فإن الطبقة (س)
تماثل فى العمر الطبقة.....



١

٢

٣

٤

عند نمو الحشائش أكثر من معدل استهلاك الماشية لها يؤدي إلى.....

تقليل نسبة النتج

عدم قدرة التربة على امتصاص الماء

زيادة نسبة النتج

انتشار ظاهرة الزحف العمرانى

ما التداخل النارى الذى يمتد تحت الأرض لمسافة ٣٠٠ كيلومتر ؟

لاكوليث

لوبوليث

باثوليث

عرق

ما سبب انتقال الاقاليم المناخية القديمة من أماكنها؟
تفاوت مساحة اليابس الى مساحة الماء

الانجراف القاري:

دوران الارض حول محورها
الحركات الارضية

ما وجه الشبه بين الهائمات الحيوانية واليرابيع؟

تمثل الحلقة الغذائية الثانية

كمية الطاقة التي تحصل عليها
وسيلة الحصول على الماء
البيئة التي تعيش فيها

عند تعرض الكوارتز لطاقة إشعاعية عالية، فإن بعض الروابط بين ذراته.....
تعكس الأشعة بدرجة كبيرة

تنكسر معطية لون رمادي

تمتص الأشعة الساقطة على المعدن
تنكسر معطية لون أبيض

يوجد جبل داخل منطاد على ارتفاع 11 كم واخر عند سطح البحر، فإن الفرق في الضغط الواقع عليهما يكون.....

ا. ض.ج

ب. 0,75 ض.ج

ج. 0,25 ض.ج

د. صفر ض.ج

زيادة استهلاك المعادن يتناسب عكسياً مع.....

التطور التكنولوجي

زيادة السكان

استخدام اللدائن

استخدام البترول

أين المناطق التالية نتوقع تواجد رواسب لحفريات فقارية بحرية فيها ؟

منطقة بدعة

منطقة ثورا

منطقة السباعية

جبال الانديز

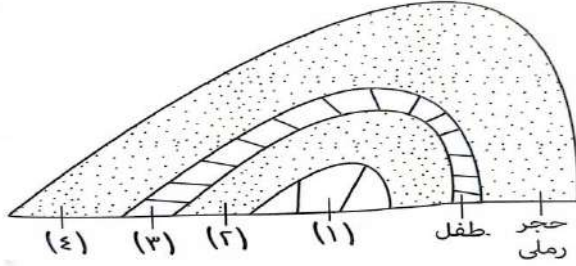
النسبة بين عدد المحاور وعدد الأجنحة بالطية على الترتيب هي.....

١:٢

٢:٣

٣:٢

٤:١



الثبات الظاهري لتضاريس الارض سببه.....

التأثير البطيء للعوامل الداخلية والخارجية

عمق جذور الجبال في الوشاح عالي الكثافة

الازاحة الجانبية في الحركات البانية للجبال

وجود نوعين من الحركات التباعدية والتقاربية

اذا كانت كمية التبخر من بحر شبه مغلق حوالى (2س) وكانت كمية الامطار (س) فان

.....

ملوحة البحر تزيد

ملوحة البحر تقل

منسوب سطح الماء يزيد

منسوب سطح الماء يظل ثابت