

تكنولوجيا المعلومات والإتصالات

الصف الخامس الإبتدائي

الترم الثاني

إعداد: مس أميرة حسن



كوكب بي سي



Amira Hassan




Amira Hassan

مراجعة الوحدة ٣

ضع علامة (✓) أمام العبارة الصحيحة وعلامة (X) أمام العبارة غير الصحيحة:



١. المواطنة الرقمية تعني استخدام الإنترنت بشكل غير مسئول. ()
٢. يجب أن نحترم خصوصية الآخرين عند استخدام الإنترنت. ()
٣. المسؤولية الاجتماعية لا تشمل مساعدة الآخرين. ()
٤. يمكن للإنترنت أن يكون وسيلة لنشر الوعي. ()
٥. المواطن الرقمي يحافظ على سلوك إيجابي أثناء التواصل. ()
٦. تساعد المؤسسات الاجتماعية مثل المدارس، ووسائل الإعلام في نشر الوعي الرقمي. ()
٧. من حقوق المواطن الرقمي القدرة على التفاعل مع الآخرين عبر الإنترنت. ()
٨. الحرص على التشارك الأمن عبر الإنترنت من الواجبات التي يجب إحترامها عبر الإنترنت. ()
٩. لا يهتم وضوح المعلومات التي تقوم بمشاركتها عبر الإنترنت و الغرض منها. ()
١٠. الحماية ضد القرصنة من اهم حقوقك التي تتمتع بها بصفتك مواطنا رقميا. ()
١١. لا يمكنك كمستخدم للتكنولوجيا مساعدة الآخرين عبر وسائل التواصل الاجتماعي. ()
١٢. عند مشاركة المعلومات عبر الإنترنت ليس من الضروري ذكر مصدرها. ()
١٣. من حقوقك كمواطن رقمي القدرة على استخدام الإنترنت عندما تحتاج إلى ذلك. ()
١٤. عندما نستخدم الإنترنت أو الأجهزة الذكية، يجب أن نتذكر أننا نعيش في عالم رقمي يجمعنا بالآخرين لذلك يجب إحترام الآخرين. ()
١٥. عدم نشر الشائعات أو المعلومات الخاطئة من المسؤولية الاجتماعية تجاه المجتمع. ()
١٦. مواقع المعلومات تهدف إلى التسلية فقط. ()
١٧. بنك المعرفة المصري موقع غير موثوق. ()
١٨. لا يمكن إنشاء موقع إلكتروني إلا ببرامج معقدة. ()
١٩. التصميم الجيد يجعل الموقع سهلاً في الاستخدام. ()
٢٠. يجب التحقق من صحة المعلومات قبل استخدامها. ()
٢١. موقع بنك المعرفة المصري يعتبر أكبر مكتبة رقمية توفر الكثير من المعلومات. ()
٢٢. Word Press من البرامج المستخدمة لإنشاء مواقع الويب بطريقة سهلة و منظمة. ()
٢٣. عند إنشاء موقع إلكتروني يجب أن يكون سهل الاستخدام وجذاباً. ()
٢٤. Google Sites من البرامج المستخدمة لإنشاء مواقع الويب بطريقة سهلة و منظمة. ()
٢٥. يساعد تصميم الموقع الجيد الزائر على الوصول إلى ما يريد دون صعوبة وكلما كان المحتوى مرتباً ومكتوباً بلغة بسيطة وواضحة أصبح الموقع أكثر فائدة. ()
٢٦. من أدوات المواقع الإلكترونية أزرار التفاعل التي تمكننا من مشاركة أو حفظ المحتوى الذي تراه مفيداً. ()
٢٧. تتكون المواقع من صفحات غير مترابطة تحتوي على نصوص وصور وروابط وفيديوهات. ()
٢٨. لا يمكن إضافة نصوصاً وصوراً وروابط إلى المواقع الإلكترونية. ()
٢٩. عند تصميم موقع يجب علينا أن نجعل المحتوى مبهماً وغير واضحاً. ()
٣٠. شريط القوائم من أدوات المواقع الإلكترونية الذي يساعدنا على التنقل بين الصفحات داخل الموقع. ()
٣١. الخدمات التجارية تهدف لنشر الوعي فقط. ()
٣٢. المواقع التعليمية مواقع غير تجارية تهدف لنشر الوعي. ()
٣٣. الإعلانات عبر الإنترنت دائماً غير صحيحة و لا يمكن الوثوق بها. ()
٣٤. يجب حماية البيانات الشخصية عند الشراء عبر الإنترنت. ()
٣٥. التسوق الآمن يعني الحذر من المواقع المشبوهة. ()
٣٦. إذا كان عنوان الموقع يبدأ بـ https فهذا يدل على أن الموقع يستخدم نظام حماية للبيانات. ()

- ٣٧- يجب التأكد من أمان الموقع الإلكتروني من خلال وجود علامة القفل  بجانب عنوان الموقع الآمن عند التسوق عبر المواقع الإلكترونية. ()
- ٣٨- تنقسم المواقع الإلكترونية عبر الإنترنت إلى مواقع تجارية و غير تجارية. ()
- ٣٩- يجب مشاركة كلمات المرور أو المعلومات الشخصية مثل رقم البطاقة أوالعنوان في كل المواقع الإلكترونية. ()
- ٤٠- يجب أن نضغط على أي إعلان أو ندخل بياناتنا في أي موقع نزوره عبر الإنترنت. ()
- ٤١- الإعلانات الرقمية التي تستخدم للترويج للمنتجات وجذب المستهلكين غير مفيدة عند التسوق عبر الإنترنت.
- ٤٢- يجب الالتزام بسلوكيات الشراء الآمن مثل قراءة التقييمات، واختيار المواقع المعروفة، وعدم الإفصاح عن بياناتنا الشخصية أثناء التسوق عبر الإنترنت. ()
- ٤٣- التسوق الإلكتروني وسيلة مفيدة توفر لنا الراحة والاختيار من بين العديد من المنتجات. ()
- ٤٤- يمكن مشاهدة الدروس واكتساب مهارات جديدة مجاناً عند استخدام المواقع التعليمية. ()
- ٤٥- يمكن الاستفادة من مزايا التكنولوجيا بطريقة آمنة وصحيحة، عندما نستخدم الإنترنت بعقل واع وسلوك مسئول، فإننا نحمي أنفسنا من المخاطر. فنكون بالفعل مواطنين رقميين ناضجين ومسئولين. ()
- ٤٦- متصفح الويب هو برنامج أو تطبيق يساعدك في تصفح المواقع الإلكترونية. ()
- ٤٧- لا يمكن استخدام متصفح Microsoft Edge على نظام التشغيل Windows. ()
- ٤٨- من مميزات متصفح Microsoft Edge الأمان والخصوصية ()
- ٤٩- لا يمكن إنشاء مجموعات داخل متصفح Microsoft Edge. ()
- ٥٠- يمكنك إضافة الصفحة الحالية إلى مجموعة في Microsoft Edge. ()
- ٥١- لا يمكن إضافة عنوان للمجموعة داخل متصفح مايكروسوفت إيدج Microsoft Edge. ()
- ٥٢- يمكن إضافة مقاطع فيديو وصور داخل كل مجموعة في مايكروسوفت إيدج Microsoft Edge. ()
- ٥٣- يمكن إضافة الصور في مايكروسوفت إيدج Microsoft Edge عن طريق السحب داخل المجموعة. ()
- ٥٤- يمكن تحديد المجموعات الموجودة على شريط الأدوات (Collections) لإضافة مجموعة جديدة في مايكروسوفت إيدج Microsoft Edge. ()
- ٥٥- اختر بدء مجموعة جديدة (Start a New Collection) لإضافة مجموعة جديدة في مايكروسوفت إيدج Microsoft Edge. ()
- ٥٦- يمكن إضافة روابط داخل المجموعة في مايكروسوفت إيدج Microsoft Edge. ()
- ٥٧- يتوافق مايكروسوفت إيدج Microsoft Edge مع نظام التشغيل Windows. ()
- ٥٨- يصعب استخدام مايكروسوفت إيدج Microsoft Edge في التصفح و البحث. ()
- ٥٩- يمكن التصفح و البحث عبر الإنترنت عن طريق استخدام Google chrome. ()
- ٦٠- يمكن الاعتماد على أي موقع دون فحصه و التأكد من صحة معلوماته. ()
- ٦١- المصدر الجيد يذکر اسم كاتب المحتوى و يوثق المحتوى المنشور. ()
- ٦٢- يجب تجاهل تاريخ النشر عند البحث في المواقع الإلكترونية عبر الإنترنت. ()
- ٦٣- لا تساعد المقارنة بين المصادر الإلكترونية على تحري الدقة و التأكد من صحة المحتوى المنشور. ()
- ٦٤- ذکر المصدر في مشروعك احد اشكال احترام حقوق الآخرين. ()
- ٦٥- عند إعداد مشروع أو عرض تقديمي رقمي، يجب أن تذكر في النهاية أسماء المصادر التي استخدمتها في مشروعك. ()
- ٦٦- من الأفضل دائماً مقارنة المعلومات من أكثر من مصدر، حتى تتحقق من دقتها و نتأكد أننا نستخدم بيانات صحيحة. ()
- ٦٧- تتميز المواقع الإلكترونية الموثوقة من خلو النص من الأخطاء الإملائية أو المعلومات غير المنطقية. ()
- ٦٨- يعتبر الإنترنت مكتبة ضخمة تحتوي على ملايين الصفحات التي تقدم لنا المعلومات في مختلف المجالات. ()
- ٦٩- تساعدنا محركات البحث مثل جوجل Google على الوصول إلى المعلومات التي نحتاجها بسرعة. ()

- ٧٠- يجب أن نستخدم كلمات مفتاحية دقيقة، وأن نختار النتائج من المواقع التعليمية أو الرسمية. ()
- ٧١- يعتبر بنك المعرفة المصري ومكتبة الإسكندرية من المواقع المجهولة و غير الموثوقة. ()
- ٧٢- يجب عدم احترام الملكية الفكرية للآخرين عند مشاركة محتوهم عبر الإنترنت. ()
- ٧٣- من أنواع المصادر الإلكترونية الموسوعات و المقالات العلمية. ()
- ٧٤- تحتوي المواقع الموثوقة و التعليمية على أخبار غير دقيقة أو معلومات خاطئة. ()
- ٧٥- البريد الإلكتروني مثال على تواصل غير متزامن. ()
- ٧٦- من آداب التواصل الجيد استخدام كلمات مهذبة عند التواصل مع الآخرين. ()
- ٧٧- يجب إرسال رسائل كثيرة لإظهار النشاط دون مراعاة خصوصية الآخرين. ()
- ٧٨- التواصل الجيد يساعد على التعاون الرقمي في المشروعات المشتركة. ()
- ٧٩- احترام آراء الآخرين أثناء التواصل تعتبر سلوكيات تدل على الذوق والاحترام. ()
- ٨٠- إذا كان الموضوع يحتاج إلى مراجعة وتفكير أو لا يتطلب ردا فوريا يجب استخدام التواصل المتزامن. ()
- ٨١- يجب استخدام التواصل المتزامن عند الحاجة إلى نقاش سريع أو عمل جماعي مباشر. ()
- ٨٢- المكالمات الصوتية أو مكالمات الفيديو أو الدردشة الفورية من أمثلة التواصل المتزامن. ()
- ٨٣- إذا كان الموضوع يحتاج إلى مراجعة وتفكير أو لا يتطلب ردا فوريا يجب استخدام التواصل غير المتزامن.
- ٨٤- يجب استخدام البريد الإلكتروني أو المنتديات التعليمية في التواصل غير المتزامن. ()
- ٨٥- يجب أن نختار وسيلة التواصل المناسبة حسب الموقف عند التواصل مع الآخرين. ()

اختر الاجابة الصحيحة من بين الاختيارات التالية:

- ١- تعرف المواطنة الرقمية على أنها
- أ. استخدام التكنولوجيا بحذر واحترام
ب. عدم مشاركة المعلومات
ج. استخدام الألعاب فقط
د. إغلاق الإنترنت.
- ٢- المسؤولية الاجتماعية هي
- أ. احترام الآخرين والمجتمع
ب. العمل وحدي فقط
ج. عدم التعاون
د. نشر الشائعات.
- ٣- من السلوكيات الصحيحة عبر الإنترنت
- أ. احترام الآخرين
ب. السخرية من الآخرين
ج. نشر صور دون إذن
د. تجاهل القواعد.
- ٤- يمكن للمؤسسات أن تساعد المجتمع من خلال
- أ. تنشر حملات نوعية
ب. إخفاء المعلومات
ج. التقليل من المشاركة
د. إغلاق مواقع الانترنت
- ٥- من قيم المواطنة الرقمية.
- أ. الاحترام والمسئولية
ب. الكسل والتجاهل
ج. نشر الإشاعات
د. التدخل في خصوصيات الآخرين
- ٦- من حقوقك أثناء استخدامك للإنترنت
- أ. احترام الآخرين
ب. مشاركة المعلومات الموثوقة
ج. الحماية من القرصنة
د. القرصنة.
- ٧- عليك أن تتوقف عن زيارة المواقع التي تنشر معلومات
- أ. موثوقة
ب. مؤكدة
ج. مزيفة
د. دقيقة.

- ٨- هي مجموعة المبادئ الواجب الالتزام بها عند استخدام التكنولوجيا.
- أ-سرقة الاخرين ب-المواطنة الرقمية ج-البصمة الرقمية د- القرصنة الرقمية.
- ٩- من المفيد أن تستخدم التكنولوجيا في أعمال نافعة مثل.....
- أ. المشاركة في مشروعات تخدم المجتمع والوطن ب. القرصنة ج. سرقة المحتوى د. زائفة.
- ١٠- إظهار سلوك إيجابي في التعامل مع الآخرين من كمواطن رقمي.
- أ.الحقوق ب. الواجبات ج. القرصنة د. تجاهل القواعد
- ١١- من أمثلة مواقع المعلومات.
- أ - بنك المعرفة المصري ب. يوتيوب ج. تويتر د. فيسبوك
- ١٢- يجب التأكد من أن الموقع الإلكتروني
- أ. موثوق وآمن ب. غير معروف ج. بدون محتوى د. صعب الاستخدام.
- ١٣- يساعد التصميم الجيد في
- أ - سهولة الاستخدام ب. صعوبة التصفح ج. زيادة الإعلانات د إخفاء المعلومات.
- ١٤- يمكن إنشاء موقع إلكتروني باستخدام.....
- | | | | |
|-------|-------|------------|-----------|
| paint | Excel | PowerPoint | WordPress |
|-------|-------|------------|-----------|
- ١٥- يجب أن يكون المحتوى.....
- أ. واضحا ومفيدا ب. غامضا ج. طويلاً جداً د. بعيدا عن الفكرة.
- ١٦- موقع يعتبر من المواقع الإلكترونية الموثوقة.
- أ.بنك المعرفة المصري ب.مكتبة الإسكندرية ج. فيسبوك د. أ و ب معا.
- ١٧- من البرامج الممتعة لإنشاء موقع إلكتروني بسيط.
- | | | | |
|---------|-------|-------|--------------|
| WordArt | Excel | paint | Google Sites |
|---------|-------|-------|--------------|
- ١٨- يساعدنا على التنقل بين الصفحات داخل الموقع الإلكتروني .
- أ.المعرض ب. صور ج. الملفات د. شريط القوائم
- ١٩- تتكون المواقع من صفحات مترابطة تحتوي على نصوص وصور وروابط وفيديوهات، ويمكننا الوصول إليها بسهولة من خلال الإنترنت.
- أ.الفيديوهات ب. الصور ج. الملفات د. المواقع الإلكترونية.
- ٢٠- من أمثلة المواقع التجارية.
- أ. أمازون ب. بنك المعرفة ج . ويكيبيديا د. يوتيوب
- ٢١- من أمثلة المواقع غير التجارية.

أ. الإعلانات الرقمية ب. البصمة الرقمية ج. القرصنة الرقمية د. الهجمات الرقمية

٣٤- وسيلة مفيدة توفر لنا الراحة والاختيار من بين العديد من المنتجات .

أ. القرصنة الرقمية ب. التسوق الإلكتروني ج. المواقع التعليمية د. جميع ما سبق.

٣٥- متصفح الويب هو

أ. برنامج لتصفح المواقع الإلكترونية

ب. أداة لتصميم الصور ج- لعبة الكترونية د. برنامج صوتي

٣٦- من أمثلة متصفحات الويب.

Excel Google Chrome Paint PowerPoint

٣٧- من مميزات متصفح Microsoft Edge

أ. الأمان والخصوصية وسرعة التشغيل. ب. صعوبة الاستخدام.

ج. بطء التحميل. د. عدم التوافق مع Windows

٣٨- من أدوات Microsoft Edge التي تساعد على تنظيم الصفحات.....

أ. المجموعات Collections ب. المهملات ج - قائمة الطباعة د. محرك البحث.

٣٩- لإضافة الصفحة الحالية إلى مجموعة جديدة في Microsoft Edge نختار

Add current page Delete history Close window New tab only

٤٠- يمكن إضافة داخل المجموعات في مايكروسوفت إيدج Microsoft Edge

أ. صور ب. فيديوهات ج. روابط د. جميع ما سبق.

٤١- يمكن تحديد المجموعات Collections الموجودة على..... من المتصفح.

أ. شريط الأدوات ب. شريط الحالة ج. أيقونة الحذف د. المهملات

٤٢- اختر بدء مجموعة جديدة..... لإضافة مجموعة جديدة في مايكروسوفت إيدج Microsoft Edge.

Start a New Collection delete remove cut

٤٣- يتوافق مايكروسوفت إيدج Microsoft Edge مع نظام التشغيل.....

Windows Excel Word Paint

٤٤- يمكن صورة إلى داخل المجموعة في مايكروسوفت إيدج Microsoft Edge

أ. حذف ب. سحب ج. مسح د. فقد.

٤٥- من أمثلة المواقع الموثوقة.

أ - موقع بنك المعرفة ب- موقع مجهول ج - صفحة غير رسمية د - مدونة مجهولة.

٤٦- يجب أن يحتوي المصدر الجيد على.....

أ. اسم الكاتب ب. أرقام ج. صور كثيرة فقط د. إعلانات

٤٧- من وسائل التحقق من المعلومات.

أ. مقارنة أكثر من موقع
ب. قراءة عنوان واحد فقط
ج. تجاهل المصادر
د. نسخ النصوص دون مراجعة.

٤٨- محركات البحث مثل جوجل تساعد في.....

أ الوصول للمعلومات الصحيحة ب. تضليل المستخدم ج. حذف المحتوى د. إخفاء النتائج

٤٩- عند كتابة البحث يجب

أ. ذكر المصادر المستخدمة ب. إخفاء المصدر ج. حذف المراجع د. تجاهل المعلومات

٥٠- تعتبر مصدرا رائعا و موثوقا للمعلومات .

أ. المكتبات الرقمية ب. القرصنة ج. التصيد الإحتيالي د. المواقع المجهولة

٥١- يعتبر موقع مكتبة الإسكندرية من المواقع

أ. المجهولة ب. الموثوقة ج. غير الموثوقة د. الإحتيالية

٥٢- أحد أدوات البحث عبر الإنترنت .

Word Excel Paint Google

٥٣- هي أن تذكر في نهاية مشروعك الرقمي أسماء المصادر التي استخدمتها في مشروعك.

أ. القرصنة الرقمية ب. احترام الملكية الفكرية ج. سرقة المحتوى د. الإحتيال

٥٤- يفضل استخدام عند البحث عبر الإنترنت لضمان نتائج بحث دقيقة.

أ. الكلمات المفتاحية ب. الكلمات العشوائية ج. جمل غير دقيقة د. أي كلمة للبحث

٥٥- يمكنك إيجاد معلومات آمنة و موثوقة في

أ. الموسوعات الرقمية ب. المكتبات الرقمية ج. المقالات العلمية د. جميع ما سبق

٥٦- من الأفضل..... المعلومات من أكثر من مصدر، حتى تتحقق من دقتها ونتأكد أننا نستخدم بيانات صحيحة.

أ. حذف ب. سرقة ج. مقارنة د. مسح

٥٧- من سمات المواقع ذكر تاريخ النشر أو آخر تحديث للموقع.

أ. المجهولة ب. الموثوقة ج. غير الموثوقة د. الإحتيالية

٥٨- من سمات المواقع المجهولة (غير الموثوقة)

أ. تحتوي على أخبار أو معلومات خاطئة ب. وضوح طريقة عرض المعلومات وتنظيمها

ج. وجود اسم الكاتب أو الجهة التي نشرت المحتوى د. ذكر تاريخ النشر أو آخر تحديث للموقع

٥٩- عند إحترام المصادر الرقمية تصبح باحث رقمي تقدر قيمة المعلومات ونشر المعرفة بشكل نافع وأمن.

أ. غير مسئول ب. مسئول ج. عشوائي د. غامض

٦٠- من أمثلة التواصل المتزامن.

أ - مكالمة الفيديو ب - البريد الإلكتروني ج - الرسائل المؤجلة د - الملاحظات الورقية

٦١- من أمثلة التواصل غير المتزامن.

أ. البريد الإلكتروني ب. محادثة مباشرة ج. مكالمة هاتفية د. مؤتمر مباشر.

٦٢- من آداب التواصل.....

أ - احترام الآخرين ب. السخرية منهم ج - إرسال رسائل مسيئة د. تجاهل الردود.

٦٣ - يجب اختيار وسيلة التواصل حسب.....

أ - الموقف والوقت ب .العشوائية ج. الصدفة فقط د. الرغبة الشخصية فقط.

٦٤- التواصل الجيد يؤدي إلى.....

أ. تعاون أفضل ب. سوء فهم ج - انقطاع الاتصال د. مشاكل دائمة.

٦٥. يستخـم التواصـل إذا كان الموضوع يحتاج إلى مراجعة وتفكير أو لا يتطلب ردا فوريا.

أ. المتزامن ب. غير متزامن ج. الحالي د. في نفس الوقت

٦٦. يستخدم التواصل عند الحاجة إلى نقاش سريع أو عمل جماعي مباشر.

أ. المتزامن ب. غير متزامن ج. غير المباشر د. المغلق

٦٧. التواصل عندما نستخدم وسائل الاتصال الرقمية بمسئولية وأدب.

أ. العشوائي ب. الجيد ج. الغامض د. الحاد.

٦٨. من طرق التواصل الرقمي.....

أ. المتزامن ب. غير المتزامن ج. أ و ب معا د. كل الإجابات خاطئة.

٦٩. من أخلاقيات التواصل عبر الإنترنت.....

أ. ألا نستخدم الرموز أو الصور بطريقة غير لائقة

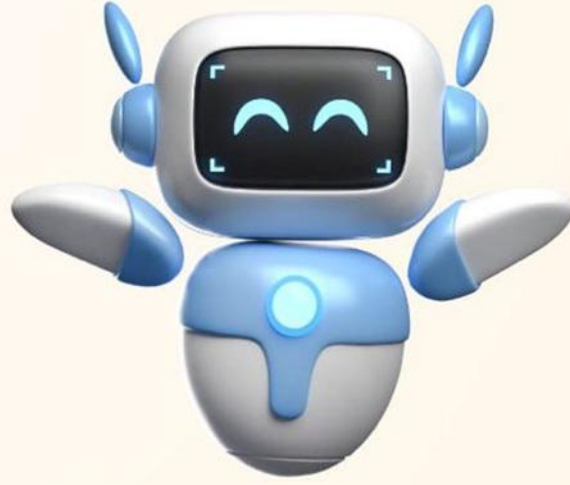
ج. يجب ألا نرسل رسائل كثيرة أو مكررة قد تزعج الآخرين.

ب. استخدام كلمات مهذبة

د. جميع ما سبق



Amira Hassan



تكنولوجيا المعلومات والإتصالات

الصف الخامس الإبتدائي

الترم الثاني

إعداد: مس أميرة حسن



كوكب بي سي



Amira Hassan



Amira Hassan

مراجعة الوحدة ٣

ضع علامة (✓) أمام العبارة الصحيحة وعلامة (X) أمام العبارة غير الصحيحة:



١. المواطنة الرقمية تعني استخدام الإنترنت بشكل غير مسنول. (X)
٢. يجب أن نحترم خصوصية الآخرين عند استخدام الإنترنت. (✓)
٣. المسؤولية الاجتماعية لا تشمل مساعدة الآخرين. (X)
٤. يمكن للإنترنت أن يكون وسيلة لنشر الوعي. (✓)
٥. المواطن الرقمي يحافظ على سلوك إيجابي أثناء التواصل. (✓)
٦. تساعد المؤسسات الاجتماعية مثل المدارس، ووسائل الإعلام في نشر الوعي الرقمي. (✓)
٧. من حقوق المواطن الرقمي القدرة على التفاعل مع الآخرين عبر الإنترنت. (✓)
٨. الحرص على التشارك الآمن عبر الإنترنت من الواجبات التي يجب احترامها عبر الإنترنت. (✓)
٩. لا يهم وضوح المعلومات التي تقوم بمشاركتها عبر الإنترنت و الغرض منها. (X)
١٠. الحماية ضد القرصنة من أهم حقوقك التي تتمتع بها بصفتك مواطناً رقمياً. (✓)
١١. لا يمكنك كمستخدم للتكنولوجيا مساعدة الآخرين عبر وسائل التواصل الاجتماعي. (X)
١٢. عند مشاركة المعلومات عبر الإنترنت ليس من الضروري ذكر مصدرها. (X)
١٣. من حقوقك كمواطن رقمي القدرة على استخدام الإنترنت عندما تحتاج إلى ذلك. (✓)
١٤. عندما نستخدم الإنترنت أو الأجهزة الذكية، يجب أن نتذكر أننا نعيش في عالم رقمي يجمعنا بالآخرين لذلك يجب احترام الآخرين. (✓)
١٥. عدم نشر الشائعات أو المعلومات الخاطئة من المسؤولية الاجتماعية تجاه المجتمع. (✓)
١٦. مواقع المعلومات تهدف إلى التسلية فقط. (X)
١٧. بنك المعرفة المصري موقع غير موثوق. (X)
١٨. لا يمكن إنشاء موقع إلكتروني إلا ببرامج معقدة. (X)
١٩. التصميم الجيد يجعل الموقع سهلاً في الاستخدام. (✓)
٢٠. يجب التحقق من صحة المعلومات قبل استخدامها. (✓)
٢١. موقع بنك المعرفة المصري يعتبر أكبر مكتبة رقمية توفر الكثير من المعلومات. (✓)
٢٢. WordPress من البرامج المستخدمة لإنشاء مواقع الويب بطريقة سهلة و منظمة. (✓)
٢٣. عند إنشاء موقع إلكتروني يجب أن يكون سهل الاستخدام وجذاباً. (✓)
٢٤. Google Sites من البرامج المستخدمة لإنشاء مواقع الويب بطريقة سهلة و منظمة. (✓)
٢٥. يساعد تصميم الموقع الجيد الزائر على الوصول إلى ما يريد دون صعوبة وكلما كان المحتوى مرتباً ومكتوباً بلغة بسيطة وواضحة أصبح الموقع أكثر فائدة. (✓)
٢٦. من أدوات المواقع الإلكترونية أزرار التفاعل التي تمكننا من مشاركة أو حفظ المحتوى الذي تراه مفيداً. (✓)
٢٧. تتكون المواقع من صفحات غير مترابطة تحتوي على نصوص وصور وروابط وفيديوهات. (X)
٢٨. لا يمكن إضافة نصوصاً وصوراً وروابط إلى المواقع الإلكترونية. (X)
٢٩. عند تصميم موقع يجب علينا أن نجعل المحتوى مبهماً وغير واضحاً. (X)
٣٠. شريط القوائم من أدوات المواقع الإلكترونية الذي يساعدنا على التنقل بين الصفحات داخل الموقع. (✓)
٣١. الخدمات التجارية تهدف لنشر الوعي فقط. (X)

- ٣٢- المواقع التعليمية مواقع غير تجارية تهدف لنشر الوعي . (✓)
- ٣٣- الإعلانات عبر الإنترنت دائما غير صحيحة و لا يمكن الوثوق بها. (X)
- ٣٤- يجب حماية البيانات الشخصية عند الشراء عبر الإنترنت. (✓)
- ٣٥- التسوق الآمن يعني الحذر من المواقع المشبوهة . (✓)
- ٣٦- إذا كان عنوان الموقع يبدأ بـ https فهذا يدل على أن الموقع يستخدم نظام حماية للبيانات. (✓)
- ٣٧- يجب التأكد من أمان الموقع الإلكتروني من خلال وجود علامة القفل  بجانب عنوان الموقع الآمن عند التسوق عبر المواقع الإلكترونية. (✓)
- ٣٨- تنقسم المواقع الإلكترونية عبر الإنترنت إلى مواقع تجارية و غير تجارية . (✓)
- ٣٩- يجب مشاركة كلمات المرور أو المعلومات الشخصية مثل رقم البطاقة أوالعنوان في كل المواقع الإلكترونية X
- ٤٠- يجب أن نضغط على أي إعلان أو ندخل بياناتنا في أي موقع نزوره عبر الإنترنت . (X)
- ٤١- الإعلانات الرقمية التي تستخدم للترويج للمنتجات وجذب المستهلكين غير مفيدة عند التسوق عبر الإنترنت X
- ٤٢- يجب الالتزام بسلوكيات الشراء الآمن مثل قراءة التقييمات، واختيار المواقع المعروفة، وعدم الإفصاح عن بياناتنا الشخصية أثناء التسوق عبر الإنترنت. (✓)
- ٤٣- التسوق الإلكتروني وسيلة مفيدة توفر لنا الراحة والاختيار من بين العديد من المنتجات. (✓)
- ٤٤- يمكن مشاهدة الدروس واكتساب مهارات جديدة مجانا عند استخدام المواقع التعليمية . (✓)
- ٤٥- يمكن الاستفادة من مزايا التكنولوجيا بطريقة آمنة وصحيحة، عندما نستخدم الإنترنت بعقل واع وسلوك مسؤل، فإننا نحمي أنفسنا من المخاطر. فنكون بالفعل مواطنين رقميين ناضجين ومسئولين. (✓)
- ٤٦- متصفح الويب هو برنامج أو تطبيق يساعدك في تصفح المواقع الإلكترونية. (✓)
- ٤٧- لا يمكن استخدام متصفح Microsoft Edge على نظام التشغيل Windows. (X)
- ٤٨- من مميزات متصفح Microsoft Edge الأمان والخصوصية (✓)
- ٤٩- لا يمكن إنشاء مجموعات داخل متصفح Microsoft Edge. (X)
- ٥٠- يمكنك إضافة الصفحة الحالية إلى مجموعة في Microsoft Edge. (✓)
- ٥١- لا يمكن إضافة عنوان للمجموعة داخل متصفح مايكروسوفت إيدج Microsoft Edge. (X)
- ٥٢- يمكن إضافة مقاطع فيديو وصور داخل كل مجموعة في مايكروسوفت إيدج Microsoft Edge. (✓)
- ٥٣- يمكن إضافة الصور في مايكروسوفت إيدج Microsoft Edge عن طريق السحب داخل المجموعة. (✓)
- ٥٤- يمكن تحديد المجموعات الموجودة على شريط الأدوات (Collections) لإضافة مجموعة جديدة في مايكروسوفت إيدج Microsoft Edge. (✓)
- ٥٥- اختر بدء مجموعة جديدة (Start a New Collection) لإضافة مجموعة جديدة في مايكروسوفت إيدج Microsoft Edge. (✓)
- ٥٦- يمكن إضافة روابط داخل المجموعة في مايكروسوفت إيدج Microsoft Edge. (✓)
- ٥٧- يتوافق مايكروسوفت إيدج Microsoft Edge مع نظام التشغيل Windows. (✓)
- ٥٨- يصعب استخدام مايكروسوفت إيدج Microsoft Edge في التصفح و البحث . (X)
- ٥٩- يمكن التصفح و البحث عبر الإنترنت عن طريق استخدام Google chrome. (✓)
- ٦٠- يمكن الاعتماد على أي موقع دون فحصه و التأكد من صحة معلوماته . (X)
- ٦١- المصدر الجيد يذكر اسم كاتب المحتوى و يوثق المحتوى المنشور . (✓)
- ٦٢- يجب تجاهل تاريخ النشر عند البحث في المواقع الإلكترونية عبر الإنترنت. (X)

- ٦٣- لا تساعد المقارنة بين المصادر الإلكترونية على تحري الدقة و التأكد من صحة المحتوى المنشور. (X)
- ٦٤- ذكر المصدر في مشروعك احد اشكال احترام حقوق الآخرين. (✓)
- ٦٥- عند إعداد مشروع أو عرض تقديمي رقمي، يجب أن تذكر في النهاية أسماء المصادر التي استخدمتها في مشروعك. (✓)
- ٦٦- من الأفضل دائما مقارنة المعلومات من أكثر من مصدر، حتى تتحقق من دقتها وتؤكد أننا نستخدم بيانات صحيحة. (✓)
- ٦٧- تتميز المواقع الإلكترونية الموثوقة من خلو النص من الأخطاء الإملائية أو المعلومات غير المنطقية. (✓)
- ٦٨- يعتبر الإنترنت مكتبة ضخمة تحتوي على ملايين الصفحات التي تقدم لنا المعلومات في مختلف المجالات. (✓)
- ٦٩- تساعدنا محركات البحث مثل جوجل Google على الوصول إلى المعلومات التي نحتاجها بسرعة. (✓)
- ٧٠- يجب أن نستخدم كلمات مفتاحية دقيقة، وأن نختار النتائج من المواقع التعليمية أو الرسمية. (✓)
- ٧١- يعتبر بنك المعرفة المصري ومكتبة الإسكندرية من المواقع المجهولة و غير الموثوقة. (X)
- ٧٢- يجب عدم احترام الملكية الفكرية للآخرين عند مشاركة محتوهم عبر الإنترنت. (X)
- ٧٣- من أنواع المصادر الإلكترونية الموسوعات و المقالات العلمية. (✓)
- ٧٤- تحتوي المواقع الموثوقة و التعليمية على أخبار غير دقيقة أو معلومات خاطئة. (X)
- ٧٥- البريد الإلكتروني مثال على تواصل غير متزامن. (✓)
- ٧٦- من آداب التواصل الجيد استخدام كلمات مهذبة عند التواصل مع الآخرين. (✓)
- ٧٧- يجب إرسال رسائل كثيرة لإظهار النشاط دون مراعاة خصوصية الآخرين. (X)
- ٧٨- التواصل الجيد يساعد على التعاون الرقمي في المشروعات المشتركة. (✓)
- ٧٩- احترام آراء الآخرين أثناء التواصل تعتبر سلوكيات تدل على الذوق والاحترام. (✓)
- ٨٠- إذا كان الموضوع يحتاج إلى مراجعة وتفكير أو لا يتطلب ردا فوريا يجب استخدام التواصل المتزامن. (X)
- ٨١- يجب استخدام التواصل المتزامن عند الحاجة إلى نقاش سريع أو عمل جماعي مباشر. (✓)
- ٨٢- المكالمات الصوتية أو مكالمات الفيديو أو الدردشة الفورية من أمثلة التواصل المتزامن. (✓)
- ٨٣- إذا كان الموضوع يحتاج إلى مراجعة وتفكير أو لا يتطلب ردا فوريا يجب استخدام التواصل غير المتزامن. (✓)
- ٨٤- يجب استخدام البريد الإلكتروني أو المنتديات التعليمية في التواصل غير المتزامن. (✓)
- ٨٥- يجب أن نختار وسيلة التواصل المناسبة حسب الموقف عند التواصل مع الآخرين. (✓)

اختر الاجابة الصحيحة من بين الاختيارات التالية:

- ١- تعرف المواطنة الرقمية على أنها
- أ. استخدام التكنولوجيا بحذر واحترام
- ب. عدم مشاركة المعلومات
- ج. استخدام الألعاب فقط
- د. إغلاق الإنترنت.
- ٢- المسؤولية الاجتماعية هي
- أ. احترام الآخرين والمجتمع
- ب. العمل وحدي فقط
- ج. عدم التعاون
- د. نشر الشائعات.
- ٣- من السلوكيات الصحيحة عبر الإنترنت.....

أ. احترام الآخرين ب. السخرية من الآخرين ج. نشر صور دون إذن د. تجاهل القواعد.

٤- يمكن للمؤسسات أن تساعد المجتمع من خلال.....

أ.تنشر حملات نوعية ب. إخفاء المعلومات ج. التقليل من المشاركة د. إغلاق مواقع الانترنت

٥- من قيم المواطنة الرقمية.

أ. الاحترام والمسئولية ب. الكسل والتجاهل ج. نشر الإشاعات د. التدخل في خصوصيات الآخرين

٦- من حقوقك أثناء استخدامك للإنترنت

أ. احترام الآخرين ب. مشاركة المعلومات الموثوقة ج. الحماية من القرصنة د. القرصنة.

٧- عليك أن تتوقف عن زيارة المواقع التي تنشر معلومات

أ. موثوقة ب. مؤكدة ج. مزيفة د. دقيقة.

٨- هي مجموعة المبادئ الواجب الالتزام بها عند استخدام التكنولوجيا.

أ-سرقه الاخرين ب-المواطنة الرقمية ج-البصمة الرقمية د. القرصنة الرقمية.

٩- من المفيد أن تستخدم التكنولوجيا في أعمال نافعة مثل.....

أ. المشاركة في مشروعات تخدم المجتمع والوطن ب. القرصنة ج. سرقة المحتوى د. زائفة.

١٠- إظهار سلوك إيجابي في التعامل مع الآخرين من كمواطن رقمي.

أ.الحقوق ب. الواجبات ج. القرصنة د. تجاهل القواعد

١١- من أمثلة مواقع المعلومات.

أ - بنك المعرفة المصري ب. يوتيوب ج. تويتر د. فيسبوك

١٢- يجب التأكد من أن الموقع الإلكتروني

أ.موثوق وآمن ب. غير معروف ج. بدون محتوى د. صعب الاستخدام.

١٣- يساعد التصميم الجيد في

أ - سهولة الاستخدام ب. صعوبة التصفح ج. زيادة الإعلانات د إخفاء المعلومات.

١٤- يمكن إنشاء موقع إلكتروني باستخدام.....

WordPress Excel PowerPoint paint

١٥- يجب أن يكون المحتوى.....

أ. واضحاً ومفيداً ب. غامضاً ج. طويلاً جداً د. بعيداً عن الفكرة.

١٦- موقع يعتبر من المواقع الإلكترونية الموثوقة.

أ.بنك المعرفة المصري ب.مكتبة الإسكندرية ج.فيسبوك د. أ و ب معا.

١٧ - من البرامج الممتعة لإنشاء موقع إلكتروني بسيط.

١٨- يساعدنا على التنقل بين الصفحات داخل الموقع الإلكتروني .

أ.المعرض ب. صور ج. الملفات د. شريط القوائم

١٩- تتكون المواقع من صفحات مترابطة تحتوي على نصوص وصور وروابط وفيديوهات، ويمكننا الوصول إليها بسهولة من خلال الإنترنت.

أ.الفيديوهات ب. الصور ج. الملفات د. المواقع الإلكترونية.

٢٠- من أمثلة المواقع التجارية.

أ. أمازون ب. بنك المعرفة ج. ويكيبيديا د. يوتيوب

٢١- من أمثلة المواقع غير التجارية.

أ.بنك المعرفة المصري ب. موقع تسوق ج. متجر إلكتروني د. موقع إعلان.

٢٢- الإعلانات الكاذبة قد

أ. تخدع المستخدم ب. تكون آمنة دائما ج. تزيد من الثقة د. تمنح الجوائز

٢٣- من القواعد الآمنة على الإنترنت.

أ. عدم مشاركة البيانات الشخصية ب. كتابة الرقم السري في كل مكان.

ج. الضغط على كل إعلان. د. تحميل ملفات مجهولة.

٢٤- التسوق الآمن يعني

أ. استخدام مواقع موثوقة ب. إعطاء البيانات لأي موقع

ج. فتح الروابط الغريبة د. نشر الحسابات.

٢٥- هو الهدف الأساسي من المواقع الإلكترونية التجارية

أ. توفير المعلومات عن منتج معين ب. بيع المنتجات ج. موقع إعلان د. جميع ما سبق

٢٦- هو الهدف الأساسي من المواقع غير التجارية.

أ. توفير المعلومات ونشر الوعي ب. بيع المنتجات ج. موقع إعلان د. جميع ما سبق

٢٧- تعد من وسائل الإلتزام بسلوكيات الشراء الآمن عبر الإنترنت.

أ. نشر الحسابات ب. إعطاء البيانات لأي موقع

ج. قراءة التقييمات د. تحميل ملفات مجهولة.

٢٨- يجب التأكد من أمان الموقع الإلكتروني من خلال وجود علامة بجانب عنوان الموقع الآمن عند التسوق عبر المواقع الإلكترونية.

أ. (×) ب. (✓) ج. القفل د. (+)

٢٩- يجب التأكد من أن الموقع الإلكتروني يستخدم نظام حماية للبيانات إذا كان عنوان الموقع يبدأ ب.....

https

QR

SSD

USB

٣٠- الإستفادة من مزايا التكنولوجيا بطريقة آمنة وصحيحة، عندما نستخدم الإنترنت بعقل واع وسلوك مسنول يجعلك

أ. مواطن رقمي مسنول ب. مواطن تقليدي ج. تصرف غير سليم د. القرصنة الرقمية

٣١- بعض الإعلانات قد تكون فتظهر منتجات بأسعار مغرية أو تقدم وعوداً غير حقيقية لجذب الانتباه.

أ. موثوقة ب. مضللة أو غير صادقة ج. دقيقة د. صحيحة.

٣٢- يجب عدم مشاركة مثل رقم البطاقة أو العنوان في كل المواقع الإلكترونية.

أ. كلمات المرور ب. المعلومات الشخصية ج. التفاصيل الشخصية د. جميع ما سبق.

٣٣- تستخدم للترويج للمنتجات وجذب المستهلكين عبر مواقع التسوق عبر الإنترنت.

أ. الإعلانات الرقمية ب. البصمة الرقمية ج. القرصنة الرقمية د. الهجمات الرقمية

٣٤- وسيلة مفيدة توفر لنا الراحة والاختيار من بين العديد من المنتجات .

أ. القرصنة الرقمية ب. التسوق الإلكتروني ج. المواقع التعليمية د. جميع ما سبق.

٣٥- متصفح الويب هو

أ. برنامج لتصفح المواقع الإلكترونية

ب. أداة لتصميم الصور ج. لعبة إلكترونية د. برنامج صوتي

٣٦- من أمثلة متصفحات الويب.

PowerPoint Paint Google Chrome Excel

٣٧- من مميزات متصفح Microsoft Edge

أ. الأمان والخصوصية وسرعة التشغيل. ب. صعوبة الاستخدام.

ج. بطء التحميل. د. عدم التوافق مع Windows

٣٨- من أدوات Microsoft Edge التي تساعد على تنظيم الصفحات

أ. المجموعات Collections ب. المهملات ج. قائمة الطباعة د. محرك البحث.

٣٩- لإضافة الصفحة الحالية إلى مجموعة جديدة في Microsoft Edge نختار

New tab only Close window Delete history Add current page

٤٠- يمكن إضافة داخل المجموعات في مايكروسوفت إيدج Microsoft Edge

أ. صور ب. فيديوهات ج. روابط د. جميع ما سبق.

٤١- يمكن تحديد المجموعات Collections الموجودة على من المتصفح.

أ. شريط الأدوات ب. شريط الحالة ج. أيقونة الحذف د. المهملات

٤٢- اختر بدء مجموعة جديدة..... لإضافة مجموعة جديدة في مايكروسوفت إيدج Microsoft Edge.

cut remove delete Start a New Collection

٤٣- يتوافق مايكروسوفت إيدج Microsoft Edge مع نظام التشغيل.....

Paint Word Excel Windows

٤٤- يمكن صورة إلى داخل المجموعة في مايكروسوفت إيدج Microsoft Edge

أ. حذف ب. سحب ج. مسح د. فقد.

٤٥- من أمثلة المواقع الموثوقة.

١- موقع بنك المعرفة ب. موقع مجهول ج. صفحة غير رسمية د. مدونة مجهولة.

٤٦- يجب أن يحتوي المصدر الجيد على.....

أ. اسم الكاتب ب. أرقام ج. صور كثيرة فقط د. إعلانات

٤٧- من وسائل التحقق من المعلومات.

١. مقارنة أكثر من موقع ب. قراءة عنوان واحد فقط

ج. تجاهل المصادر د. نسخ النصوص دون مراجعة.

٤٨- محركات البحث مثل جوجل تساعد في.....

أ الوصول للمعلومات الصحيحة ب. تضليل المستخدم ج. حذف المحتوى د. إخفاء النتائج

٤٩- عند كتابة البحث يجب

١. ذكر المصادر المستخدمة ب. إخفاء المصدر ج. حذف المراجع د. تجاهل المعلومات

٥٠- تعتبر مصدرا رائعا و موثوقا للمعلومات .

أ. المكتبات الرقمية ب. القرصنة ج. التصيد الإحتيالي د. المواقع المجهولة

٥١- يعتبر موقع مكتبة الإسكندرية من المواقع

أ. المجهولة ب. الموثوقة ج. غير الموثوقة د. الإحتيالية

٥٢- أحد أدوات البحث عبر الإنترنت .

Word Excel Paint Google

٥٣- هي أن تذكر في نهاية مشروعك الرقمي أسماء المصادر التي استخدمتها في مشروعك.

أ. القرصنة الرقمية ب. احترام الملكية الفكرية ج. سرقة المحتوى د. الإحتيال

٥٤- يفضل استخدام عند البحث عبر الإنترنت لضمان نتائج بحث دقيقة.

أ. الكلمات المفتاحية ب. الكلمات العشوائية ج. جمل غير دقيقة د. أي كلمة للبحث

٥٥- يمكنك إيجاد معلومات آمنة و موثوقة في

- أ. الموسوعات الرقمية ب. المكتبات الرقمية ج. المقالات العلمية د. جميع ما سبق
- ٥٦- من الأفضل.....المعلومات من أكثر من مصدر، حتى تتحقق من دقتها وتؤكد أننا نستخدم بيانات صحيحة.
- أ. حذف ب. سرقة ج. مقارنة د. مسح
- ٥٧- من سمات المواقع ذكر تاريخ النشر أو آخر تحديث للموقع.
- أ. المجهولة ب. الموثوقة ج. غير الموثوقة د. الإحتيالية
- ٥٨- من سمات المواقع المجهولة (غير الموثوقة)
- أ. تحتوي على أخبار أو معلومات خاطئة ب. وضوح طريقة عرض المعلومات وتنظيمها
- ج. وجود اسم الكاتب أو الجهة التي نشرت المحتوى د. ذكر تاريخ النشر أو آخر تحديث للموقع
- ٥٩- عند إحترام المصادر الرقمية تصبح باحث رقمي تقدر قيمة المعلومات ونشر المعرفة بشكل نافع وأمن.
- أ. غير مسئول ب. مسئول ج. عشوائي د. غامض
- ٦٠- من أمثلة التواصل المتزامن.
- أ - مكالمة الفيديو ب - البريد الإلكتروني ج - الرسائل المؤجلة د. الملاحظات الورقية
- ٦١-من أمثلة التواصل غير المتزامن.
- أ. البريد الإلكتروني ب. محادثة مباشرة ج. مكالمة هاتفية د. مؤتمر مباشر.
٦٢. من آداب التواصل.....
- أ - احترام الآخرين ب. السخرية منهم ج - إرسال رسائل مسيئة د. تجاهل الردود.
- ٦٣ - يجب اختيار وسيلة التواصل حسب.....
- أ - الموقف والوقت ب. العشوائية ج. الصدفة فقط د. الرغبة الشخصية فقط.
- ٦٤ - التواصل الجيد يؤدي إلى.....
- أ. تعاون أفضل ب. سوء فهم ج - انقطاع الاتصال د. مشاكل دائمة.
٦٥. يستختم التواصل إذا كان الموضوع يحتاج إلى مراجعة وتفكير أو لا يتطلب ردا فوريا.
- أ. المتزامن ب. غير متزامن ج. الحالي د. في نفس الوقت
٦٦. يستخدم التواصل عند الحاجة إلى نقاش سريع أو عمل جماعي مباشر.
- أ. المتزامن ب. غير متزامن ج. غير المباشر د. المغلق
٦٧. التواصل عندما نستخدم وسائل الاتصال الرقمية بمسئولية وأدب.
- أ. العشوائي ب. الجيد ج. الغامض د. الحاد.
٦٨. من طرق التواصل الرقمي

د. كل الإجابات خاطئة.

ج. أ و ب معا

ب. غير المتزامن

أ. المتزامن

٦٩. من أخلاقيات التواصل عبر الإنترنت

ب. استخدام كلمات مهذبة

أ. ألا نستخدم الرموز أو الصور بطريقة غير لائقة

د. جميع ما سبق

ج. يجب ألا نرسل رسائل كثيرة أو مكررة قد تزعج الآخرين.



تطبيق



مذكرات جاهزة للطباعة

لتحميل الملفات التعليمية مجاناً للمعلم والطالب

مذكرات وملازم / مراجعات وملخصات / امتحانات / كتب الوزارة /
أدلة المعلم / دفاتر التحضير / سجلات مدرسية / أوراق تأسيس

امسح الكود بموبايلك علشان تقدر تثبت التطبيق

وتقدر ف أي وقت تحمّل ال نفسك فيه ببلاش

هيغنيك عن البحث والجروبات والقنوات الكثيرة

