

الوقت المنقضى**وحدات قياس الوقت**

السنة = 12 شهر

الساعة = 60 دقيقة

اليوم = 24 ساعة

الأسبوع = 7 أيام

الدقيقة = 60 ثانية

عند التحويل من الأصغر للأكبر نقسم (÷)

عند التحويل من الأكبر للأصغر نضرب (×)

الوقت المنقضى : هو الفترة الزمنية بين بداية النشاط ونهايته

فمثلاً : لحساب الوقت المنقضى الذى قضاه حسام فى المذاكرة

حيث بدأ المذاكرة الساعة 6:15 مساءً وانتهى من المذاكرة الساعة 8:45 مساءً

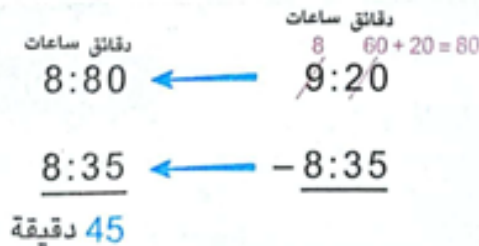
الوقت الذى قضاه فى المذاكرة ساعتان و 30 دقيقة

8:45

- 6:15

2:30

فمثلاً : لحساب الوقت المنقضى الذى قضاه عمّر فى الذهاب إلى العمل ، حيث خرج من المنزل فى الساعة 8:35 صباحاً ، ووصل إلى العمل فى الساعة 9:20 صباحاً



المدة التى قضاه عمّر فى الذهاب إلى العمل هى 45 دقيقة

الوحدة الرابعة

(P) Perimeter المحيط

المربع

المستطيل

(A) Area المساحة

طول الضلع (S)

الطول (L)

(L) Length طول المستطيل

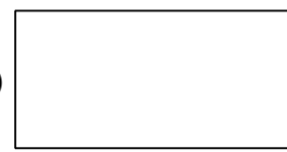
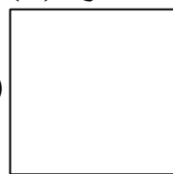
(S)

(S)

(W)

العرض (W)

(W) Width عرض المستطيل



(S) Side طول ضلع المربع

(S)

(L)

محيط المربع = طول الضلع $\times 4$

$$P = S + S + S + S$$

$$P = 4 \times S$$

مساحة المربع = طول الضلع \times نفسه

$$A = S \times S$$

طول ضلع المربع = المحيط $\div 4$ محيط المستطيل = (الطول + العرض) $\times 2$

$$P = L + w + L + W$$

$$P = 2L + 2W$$

$$P = 2 (L + W)$$

مساحة المستطيل = الطول \times العرض

$$A = L \times W$$

طول المستطيل = نصف المحيط - العرض

طول المستطيل = المساحة \div العرض

عرض المستطيل = نصف المحيط - الطول

عرض المستطيل = المساحة \div الطول

الوحدة الخامسة

❖ تكوين معادلة ضرب تعبر عن جملة المقارنة وحلها . عند حل أى معادلة ضرب
(1) إذا كان الرمز المجهول في معادلة الضرب هو حاصل الضرب فإننا نستخدم عملية الضرب

مثل $c = 3 \times 4$ إذا $c = 12$

(2) إذا كان الرمز المجهول في معادلة الضرب هو أحد العوامل فإننا نستخدم عملية القسمة

مثل $15 = 5 \times m$ إذا $m = 15 \div 5 = 3$

❖ خواص عملية الضرب

(1) خاصية الابدال $7 \times 6 = 6 \times 7$

(2) خاصية العنصر المحايد الضربي $15 \times 1 = 15$

(3) خاصية الضرب \times صفر $13 \times 0 = 0$

(4) خاصية الدمج $2 \times (5 \times 4) = (2 \times 5) \times 4$

(5) خاصية التوزيع $(20 \times 5) + (4 \times 5) = 24 \times 5$

انتبه \Leftarrow العنصر المحايد الضربي هو **1** والعنصر المحايد الجمعي هو **0**

السؤال الأول : اختر الإجابة الصحيحة

(1) $25 \times 0 = \dots\dots\dots$

أ - صفر ب - 25 ج - 250 د - 205

(2) مستطيل طوله 4 سم ، وعرضه نصف طوله ، فإن محيطه = سم

أ - 6 ب - 8 ج - 12 د - 24

(3) يوم و 6 ساعات = ساعة

أ - 30 ب - 35 ج - 24 د - 36

(4) عدد يساوي 4 أضعاف العدد 3 هو

أ - 12 ب - 1 ج - 7 د - 21

(5) المخطط الشريطي

8	8	8	8
---	---	---	---

 يُمثلأ - $4 + 8$ ب - $8 + 4$ ج - 4×8 د - 8×5

(6) 6 أمثال العدد 10 = 10 أمثال العدد

أ - 6 ب - 60 ج - 600 د - 16

(7) بدأت مريم المذاكرة الساعة 9 : 30 صباحاً وانتهت الساعة 11 : 45 صباحاً فإن المذاكرة استغرقت

أ - 1 : 30 ب - 2 : 15 ج - 3 : 15 د - 3 : 30

(8) 4 دقائق ، 20 ثانية = ثانية

أ - 200 ب - 240 ج - 260 د - 280

(9) العنصر المحايد الضربي مضاف إليه 8 =

أ - صفر ب - 8 ج - 9 د - غير ذلك

(10) إذا كان : $5 \times A = 500$ ، فإن : $A = \dots\dots\dots$

أ - 5 ب - 10 ج - 20 د - 100

(11) $\dots\dots\dots \times 7 = (7 \times 8) + (7 \times 10)$

أ - 8 ب - 10 ج - 18 د - 80

(12) ساعة وربع الساعة = دقيقة

أ - 60 ب - 75 ج - 90 د - 120



(13) $5 \times (100 + 10 + 1) = 5 \times \dots\dots\dots$

أ - 1 ب - 10 ج - 100 د - 111

(14) 300 مائة = $\dots\dots\dots$

أ - 300 ب - 3,000 ج - 30,000 د - 300,000

(15) $20 \times 6 = \dots\dots\dots \times 20$

أ - 20 ب - 6 ج - 4 د - 2

(16) من وحدات قياس الوقت $\dots\dots\dots$

أ - الدقيقة ب - اليوم ج - الساعة د - جميع ما سبق

(17) أى مما يلي يمثل خاصية المحايد الضربى؟

أ - $1 \times 5 = 5$ ب - $2 \times 3 = 3 \times 2$ ج - $3 \times 0 = 0$ د - $3 + 0 = 3$

(18) $40,000$ متر = $\dots\dots\dots$ كم

أ - 4 ب - 40 ج - 400 د - 4,000

(19) زجاجة لبن سعتها $1,500$ ملل ، فإن سعة 4 زجاجات من نفس النوع تساوى $\dots\dots\dots$ لتر

أ - 6 ب - 60 ج - 600 د - 6,000

(20) إذا كان $20 \times 9 = 20 \times c$ فإن $c = \dots\dots\dots$

أ - 9 ب - 20 ج - 180 د - 1

(21) مربع طول ضلعه 6 سم فإن مساحته = $\dots\dots\dots$ سم²

أ - 12 ب - 24 ج - 30 د - 36

(22) 5 أسابيع = $\dots\dots\dots$ يوماً

أ - 5 ب - 35 ج - 60 د - 300

(23) مستطيل طوله L وعرضه W فإن محيطه = $\dots\dots\dots$ أ - $L + W$ ب - $W \times L$ ج - $2 \times (L + W)$ د - $(2 + L) \times W$

(24) $3:08 + 2:02 = \dots\dots\dots$

أ - 1:06 ب - 5:10 ج - 5:01 د - 10:05

(25) 27 تساوى $\dots\dots\dots$ أمثال 9

أ - 7 ب - 5 ج - 3 د - 18



(26) مساحة المستطيل المقابل =

5م

2م

أ - 10 م² ب - 10م ج - 14م د - 14سم²

(27) 40 + 8:10 دقيقة =

أ - 9:50 ب - 8:50 ج - 8:15 د - 7:30

(28) 4 × 6 =

أ - 6 + 6 + 6 + 6 ب - 6 × 6 × 6 × 6 ج - 4 + 4 + 4 + 4 د - 4 × 4 × 4

(29) إذا كان $B = 8 \times 5$ فإن $B =$

أ - 40 ب - 8 ج - 3 د - 64

(30) المعادلة $18 = 3 \times M$ تمثل المقارنة

أ - 18 تساوي 6 أضعاف M ب - 3 تساوي 18 ضعف M

ج - 18 تساوي 3 أضعاف M د - M تساوي 3 أضعاف 18

(31) مربع محيطه 20 سم فإن مساحته = سم²

أ - 4 ب - 5 ج - 25 د - 9

(32) 40 ساعة = يوماً و ساعة

أ - 12 ب - 16 ج - 13 د - 39

(33) إذا قام قطار من محطة طنطا الساعة 6:45 صباحاً ووصل محطة بنها الساعة 7:30 صباحاً

فإن زمن الرحلة = دقيقة

أ - 30 ب - 45 ج - 60 د - 75

(34) المعادلة التي تعبر عن الجملة العددية (12 يساوي 3 أضعاف m)

أ - $12 = 3 \times m$ ب - $m = 3 \times 12$ ج - $3 = 12 \times m$ د - $m = 36 \times 3$ (35) إذا كان: $40 = 5 \times M$ ، فإن : $M =$

أ - 5 ب - 8 ج - 13 د - 40

(36) $9 \times \dots = 9 + 9 + 9 + 9$

أ - 4 ب - 5 ج - 3 د - 9

(37) $4 \times \dots = (8 \times 5) \times 4$

أ - 16 ب - 20 ج - 40 د - 24



الإستاذ: حمزة فرج

YouTube

@hamza_farag4

01270312328

WhatsApp

WhatsApp

01270312328

WhatsApp

01270312328

WhatsApp

01270312328

WhatsApp

01270312328

WhatsApp

01270312328

WhatsApp

01270312328

WhatsApp

01270312328

WhatsApp

01270312328

WhatsApp

01270312328

WhatsApp

01270312328

WhatsApp

01270312328

WhatsApp

01270312328

WhatsApp

01270312328

WhatsApp

01270312328

WhatsApp

01270312328

WhatsApp

01270312328

WhatsApp

01270312328

WhatsApp

01270312328

WhatsApp

01270312328

WhatsApp

01270312328

WhatsApp

01270312328

WhatsApp

01270312328

(38) إذا كان $21 = 7a$ فإن $a = \dots\dots\dots$

- أ - 3 ب - 6 ج - 12 د - 27

(39) أى المعادلات الآتية يحقق خاصية الدمج في الضرب ؟

أ - $0 \times 21 = 0$ ب - $(3 \times 7) \times 2 = 3 \times (7 \times 2)$

ج - $6 \times 4 = 4 \times 6$ د - $(8 \times 1) \times 9 = 9 \times (8 \times 11)$

(40) 10 أمثال العدد 43 يساوى

- أ - 430 ب - 4,300 ج - 43,000 د - 43

(41) مستطيل طوله 4 أمتار وعرضه 200 سنتيمتر ، فإن مساحته = م²

- أ - 12 ب - 408 ج - 8 د - 800

(42) 700 تساوى أمثال العدد 100

- أ - 10 ب - 7,000 ج - 7 د - 1,000

(43) مستطيل طوله L وعرضه W ، فإن مساحته

- أ - $L \times W$ ب - $L + W$ ج - $2L + W$ د - $2L + 2W$

(44) من وحدات قياس المساحة

- أ - سم ب - م ج - م² د - كم

(45) مستطيل محيطه 18 سم ، وطوله 6 سم ، فإن عرضه = سم

- أ - 12 ب - 8 ج - 3 د - 9

(46) المخطط الشريطي

4	4	4	4	4
---	---	---	---	---

 يُعبر عن أن العدد : يساوى 5 أمثال العدد 4

- أ - 9 ب - 16 ج - 20 د - 40

(47) مساحة المربع = طول الضلع \times

- أ - 2 ب - 4 ج - 3 د - نفسه

(48) العدد : 50 يساوى 10 أمثال العدد :

- أ - 10 ب - 5 ج - 15 د - 1

(49) محيط المربع الذى طول ضلعه S =

- أ - $S \times S$ ب - $S + 4$ ج - $S \times 4$ د - $S \times 2 + 4$



السؤال الثاني : أسئلة المقال

(1) ينام أحمد في اليوم 7 ساعات و ينام خالد في اليوم 480 دقيقة ، أيهما ينام فترة أطول من الآخر ؟

(2) جرت ريتاج 4 مرات حول ملعب كرة القدم وجرى عمّر حول الملعب ثلاثة أمثال عدد مرات ريتاج ، كم مرة جرى فيها عمّر ؟



(3) حجرة مربعة الشكل طول أحد أضلاعها 4 أمتار فما مساحة أرضية الحجرة بالمتر المربع ؟

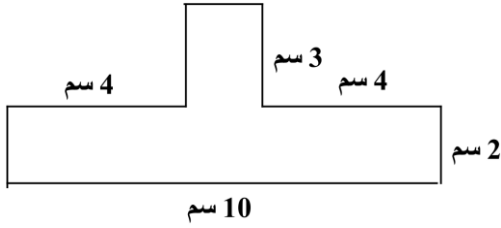
(4) إذا كان عدد صناديق التفاح يساوي 4 أمثال عدد صناديق البرتقال وكان عدد صناديق التفاح 24 صندوق ، فما عدد صناديق البرتقال ؟

(5) صالة للألعاب الرياضية يبلغ طولها 6 أمتار وعرضها 5 أمتار ، احسب محيطها ومساحتها ؟

(6) خرجت عاملات النمل للبحث عن الطعام الساعة 8:05 صباحاً ، وعادت الساعة 10:25 صباحاً ، ما المدة التي استغرقتها في البحث عن الطعام ؟

(7) صورة مربعة الشكل طول ضلعها 8 سم أراد فارس صناعة قطعة من الزجاج لتغطيتها فكم تكون مساحة قطعة الزجاج المستخدمة ؟

(8) أوجد محيط ومساحة الشكل المقابل



(9) تذاكر فاطمة صباحاً 3 ساعات وفي المساء 4 ساعات ، احسب العدد الكلي للدقائق التي تذاكرها فاطمة في اليوم .

(10) يتدرب عمّر على رياضة الاسكواش يومياً ، ويحتاج إلى شرب 500 مليلتر من الماء 4 مرات ، أثناء التدريب ، فكم لتراً سيشره عمّر أثناء التدريب في الأسبوع ؟

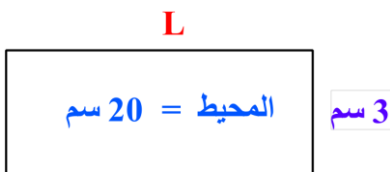


(11) حوض سعته 100 لتر فإذا وضع بداخله 20,000 مليلتر من الماء ، فأوجد عدد اللترات التي يجب إضافتها حتى يمتلئ الحوض بالكامل ؟

(12) تدخر مريم 150 جنيهاً شهرياً ، كم جنيهاً توفرها مريم في 10 أشهر ؟

(13) مستخدماً خواص عملية الضرب ، أوجد قيمة $4 \times 9 \times 5$

(14) الشكل المقابل يُمثل مستطيلاً محيطه 20 سم وعرضه 3 سم ، أوجد قيمة L .

(15) اكتب تعبيراً لفظياً يُعبر عن : $X = 7 \times 4$

(16) اكتب مُعادلة للتعبير عن جمل المقارنة التالية باستخدام رمز لتمثيل العدد المجهول ، ثم حلّها .

(أ) عدد ما يساوى 3 أمثال العدد 5

(ب) 12 تساوى 6 أضعاف عدد ما .



(17) تمشى فاطمة 4,000 متر كل يوم . ما إجمالي ما تمشيه فاطمة في أسبوع .

(18) إذا كان ثمن كتاب واحد 60 جنيهاً ، فكم تدفع نورهان إذا اشترت 5 كتب من نفس النوع .

(19) يستغرق القطار من القاهرة إلى بنها 42 دقيقة ، ومن بنها إلى الإسكندرية 138 دقيقة ، أوجد الزمن الذى يستغرقه القطار من القاهرة إلى الإسكندرية بالساعات

(20) تسير نورهان مسافة 2,000 متر يومياً بشكل منتظم ، ما إجمالي المسافة التى تسيرها نورهان بالكيلومترات في 6 أيام .

(21) ارسم المخطط الشريطى الذى يُعبر عن أن العدد 20 يساوى 5 أضعاف العدد 4 .

(22) ثمن 1 كيلوجرام من الطماطم يساوى 7 جنيهاً ، و ثمن 1 كيلوجرام من البرتقال يساوى 3 أمثال ثمن 1 كجم من الطماطم ، فما ثمن 1 كجم من البرتقال ؟

(23) أوجد قيمة الرمز R فى المعادلة $R \times 3 = 12$

الوقت المنقضى**وحدات قياس الوقت**

السنة = 12 شهر

الساعة = 60 دقيقة

اليوم = 24 ساعة

الأسبوع = 7 أيام

الدقيقة = 60 ثانية

عند التحويل من الأصغر للأكبر نقسم (÷)

عند التحويل من الأكبر للأصغر نضرب (×)

الوقت المنقضى : هو الفترة الزمنية بين بداية النشاط ونهايته

فمثلاً : لحساب الوقت المنقضى الذى قضاه حسام فى المذاكرة

حيث بدأ المذاكرة الساعة 6:15 مساءً وانتهى من المذاكرة الساعة 8:45 مساءً

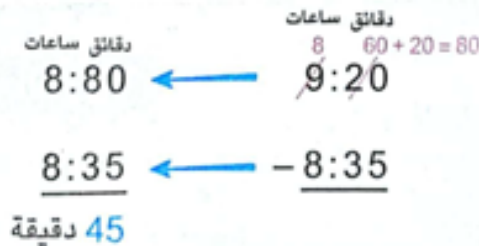
الوقت الذى قضاه فى المذاكرة ساعتان و 30 دقيقة

8:45

- 6:15

2:30

فمثلاً : لحساب الوقت المنقضى الذى قضاه عمّر فى الذهاب إلى العمل ، حيث خرج من المنزل فى الساعة 8:35 صباحاً ، ووصل إلى العمل فى الساعة 9:20 صباحاً



المدة التى قضاه عمّر فى الذهاب إلى العمل هى 45 دقيقة

الوحدة الرابعة

(P) Perimeter المحيط

المربع

المستطيل

(A) Area المساحة

طول الضلع (S)

الطول (L)

(L) Length طول المستطيل

(S)

(S)

(W)

العرض (W)

(W) Width عرض المستطيل



(S) Side طول ضلع المربع

(S)

(L)

محيط المربع = طول الضلع $\times 4$

$$P = S + S + S + S$$

$$P = 4 \times S$$

مساحة المربع = طول الضلع \times نفسه

$$A = S \times S$$

طول ضلع المربع = المحيط $\div 4$ محيط المستطيل = (الطول + العرض) $\times 2$

$$P = L + w + L + W$$

$$P = 2L + 2W$$

$$P = 2 (L + W)$$

مساحة المستطيل = الطول \times العرض

$$A = L \times W$$

طول المستطيل = نصف المحيط - العرض

طول المستطيل = المساحة \div العرض

عرض المستطيل = نصف المحيط - الطول

عرض المستطيل = المساحة \div الطول

الوحدة الخامسة

❖ تكوين معادلة ضرب تعبر عن جملة المقارنة وحلها . عند حل أى معادلة ضرب
(1) إذا كان الرمز المجهول في معادلة الضرب هو حاصل الضرب فإننا نستخدم عملية الضرب

مثل $c = 3 \times 4$ إذا $c = 12$

(2) إذا كان الرمز المجهول في معادلة الضرب هو أحد العوامل فإننا نستخدم عملية القسمة

مثل $15 = 5 \times m$ إذا $m = 15 \div 5 = 3$

❖ خواص عملية الضرب

(1) خاصية الابدال $7 \times 6 = 6 \times 7$

(2) خاصية العنصر المحايد الضربي $15 \times 1 = 15$

(3) خاصية الضرب \times صفر $13 \times 0 = 0$

(4) خاصية الدمج $2 \times (5 \times 4) = (2 \times 5) \times 4$

(5) خاصية التوزيع $(20 \times 5) + (4 \times 5) = 24 \times 5$

انتبه \Leftarrow العنصر المحايد الضربي هو **1** والعنصر المحايد الجمعي هو **0**

السؤال الأول : اختر الإجابة الصحيحة

(1) $25 \times 0 = \dots\dots\dots$

أ - صفر ب - 25 ج - 250 د - 205

(2) مستطيل طوله 4 سم ، وعرضه نصف طوله ، فإن محيطه = سم

أ - 6 ب - 8 ج - 12 د - 24

(3) يوم و 6 ساعات = ساعة

أ - 30 ب - 35 ج - 24 د - 36

(4) عدد يساوي 4 أضعاف العدد 3 هو

أ - 12 ب - 1 ج - 7 د - 21

(5) المخطط الشريطي يُمثل

أ - $4 + 8$ ب - $8 + 4$ ج - 4×8 د - 8×5

(6) 6 أمثال العدد 10 = 10 أمثال العدد

أ - 6 ب - 60 ج - 600 د - 16

(7) بدأت مريم المذاكرة الساعة 9 : 30 صباحاً وانتهت الساعة 11 : 45 صباحاً فإن المذاكرة استغرقت

أ - 1 : 30 ب - 2 : 15 ج - 3 : 15 د - 3 : 30

(8) 4 دقائق ، 20 ثانية = ثانية

أ - 200 ب - 240 ج - 260 د - 280

(9) العنصر المحايد الضربي مضاف إليه 8 =

أ - صفر ب - 8 ج - 9 د - غير ذلك(10) إذا كان : $5 \times A = 500$ ، فإن : $A = \dots\dots\dots$ أ - 5 ب - 10 ج - 20 د - 100(11) $\dots\dots\dots \times 7 = (7 \times 8) + (7 \times 10)$ أ - 8 ب - 10 ج - 18 د - 80

(12) ساعة وربع الساعة = دقيقة

أ - 60 ب - 75 ج - 90 د - 120

(13) $5 \times (100 + 10 + 1) = 5 \times \dots\dots\dots$

أ - 1

ب - 10

ج - 100

د - 111

(14) $300 \text{ مائة} = \dots\dots\dots$

أ - 300

ب - 3,000

ج - 30,000

د - 300,000

(15) $20 \times 6 = \dots\dots\dots \times 20$

أ - 20

ب - 6

ج - 4

د - 2

(16) من وحدات قياس الوقت

أ - الدقيقة

ب - اليوم

ج - الساعة

د - جميع ما سبق

(17) أي مما يلي يمثل خاصية المحايد الضربي؟

أ - $1 \times 5 = 5$ ب - $2 \times 3 = 3 \times 2$ ج - $3 \times 0 = 0$ د - $3 + 0 = 3$ (18) $40,000$ متر = كم

أ - 4

ب - 40

ج - 400

د - 4,000

(19) زجاجة لبن سعتها $1,500$ ملل ، فإن سعة 4 زجاجات من نفس النوع تساوي لتر

أ - 6

ب - 60

ج - 600

د - 6,000

(20) إذا كان $20 \times 9 = 20 \times c$ فإن $c = \dots\dots\dots$

أ - 9

ب - 20

ج - 180

د - 1

(21) مربع طول ضلعه 6 سم فإن مساحته = سم²

أ - 12

ب - 24

ج - 30

د - 36

(22) 5 أسابيع = يوماً

أ - 5

ب - 35

ج - 60

د - 300

(23) مستطيل طولهُ L وعرضهُ W فإن محيطهُ =أ - $L + W$ ب - $W \times L$ ج - $2 \times (L + W)$ د - $(2 + L) \times W$

(24) $3:08 + 2:02 = \dots\dots\dots$

أ - 1:06

ب - 5:10

ج - 5:01

د - 10:05

(25) 27 تساوي أمثال 9

أ - 7

ب - 5

ج - 3

د - 18

(26) مساحة المستطيل المقابل =

م 5

م 2

د - 14 سم²

ج - 14 م

ب - 10 م

أ - 10 م²

(27) 40 + 8:10 دقيقة =

د - 7:30

ج - 8:15

ب - 8:50

أ - 9:50

(28) 4 × 6 =

د - 4 × 4 × 4

ج - 4 + 4 + 4 + 4

ب - 6 × 6 × 6 × 6

أ - 6 + 6 + 6 + 6

(29) إذا كان B = 8 × 5 فإن B =

د - 64

ج - 3

ب - 8

أ - 40

(30) المعادلة 18 = 3 × M تمثل المقارنة

ب - 3 تساوي 18 ضعف M

أ - 18 تساوي 6 أضعاف M

د - M تساوي 3 أضعاف 18

ج - 18 تساوي 3 أضعاف M

(31) مربع محيطه 20 سم فإن مساحته = سم²

د - 9

ج - 25

ب - 5

أ - 4

(32) 40 ساعة = يوماً و ساعة

د - 39

ج - 13

ب - 16

أ - 12

(33) إذا قام قطار من محطة طنطا الساعة 6:45 صباحاً ووصل محطة بنها الساعة 7:30 صباحاً

فإن زمن الرحلة = دقيقة

د - 75

ج - 60

ب - 45

أ - 30

(34) المعادلة التي تعبر عن الجملة العددية (12 يساوي 3 أضعاف m)

د - m = 36 × 3

ج - 3 = 12 × m

ب - m = 3 × 12

أ - 12 = 3 × m

(35) إذا كان: 40 = 5 × M ، فإن : M =

د - 40

ج - 13

ب - 8

أ - 5

(36) 9 + 9 + 9 + 9 = 9 ×

د - 9

ج - 3

ب - 5

أ - 4

(37) (8 × 5) × 4 = × 4

د - 24

ج - 40

ب - 20

أ - 16



الإستاذ: حمزة فرج

YouTube

@hamza_farag4

01270312328

WhatsApp

Mr. Hamza Farag

(38) إذا كان $21 = 7a$ فإن $a = \dots\dots\dots$

- أ- 3 ب- 6 ج- 12 د- 27

(39) أى المعادلات الآتية يحقق خاصية الدمج في الضرب ؟

- أ- $0 \times 21 = 0$ ب- $(3 \times 7) \times 2 = 3 \times (7 \times 2)$
 ج- $6 \times 4 = 4 \times 6$ د- $(8 \times 1) \times 9 = 9 \times (8 \times 11)$

(40) 10 أمثال العدد 43 يساوى

- أ- 430 ب- 4,300 ج- 43,000 د- 43

(41) مستطيل طوله 4 أمتار وعرضه 200 سنتيمتر ، فإن مساحته = م²

- أ- 12 ب- 408 ج- 8 د- 800

(42) 700 تساوى أمثال العدد 100

- أ- 10 ب- 7,000 ج- 7 د- 1,000

(43) مستطيل طوله L وعرضه W ، فإن مساحته

- أ- $L \times W$ ب- $L + W$ ج- $2L + W$ د- $2L + 2W$

(44) من وحدات قياس المساحة

- أ- سم ب- م ج- م² د- كم

(45) مستطيل محيطه 18 سم ، وطوله 6 سم ، فإن عرضه = سم

- أ- 12 ب- 8 ج- 3 د- 9

(46) المخطط الشريطي

4	4	4	4	4
---	---	---	---	---

 يُعبر عن أن العدد : يساوى 5 أمثال العدد 4

- أ- 9 ب- 16 ج- 20 د- 40

(47) مساحة المربع = طول الضلع \times

- أ- 2 ب- 4 ج- 3 د- نفسه

(48) العدد : 50 يساوى 10 أمثال العدد :

- أ- 10 ب- 5 ج- 15 د- 1

(49) محيط المربع الذى طول ضلعه S =

- أ- $S \times S$ ب- $S + 4$ ج- $S \times 4$ د- $S \times 2 + 4$



السؤال الثاني : أسئلة المقال

(1) ينام أحمد في اليوم 7 ساعات وينام خالد في اليوم 480 دقيقة ، أيهما ينام فترة أطول من الآخر ؟

ينام أحمد 420 دقيقة خالد ينام فترة أطول

(2) جرت ريتاج 4 مرات حول ملعب كرة القدم وجرى عمّر حول الملعب ثلاثة أمثال عدد مرات ريتاج ، كم مرة جرى فيها عمّر ؟

$$3 \times 4 = 12$$

عدد المرات التي جرى فيها عمّر 12 مرة

(3) حجرة مربعة الشكل طول أحد أضلاعها 4 أمتار فما مساحة أرضية الحجرة بالمتر المربع ؟

مساحة المربع = طول الضلع \times نفسه

مساحة أرضية الحجرة = 16 متر مربع

(4) إذا كان عدد صناديق التفاح يساوي 4 أمثال عدد صناديق البرتقال وكان عدد صناديق التفاح 24 صندوق ، فما عدد صناديق البرتقال ؟

$$4 \times m = 24$$

عدد صناديق البرتقال = 6 صناديق

$$m = 24 \div 4 = 6$$

(5) صالة للألعاب الرياضية يبلغ طولها 6 أمتار وعرضها 5 أمتار ، احسب محيطها ومساحتها ؟

$$(5 + 6) \times 2 = 22$$

محيط الصالة = 22 م

$$5 \times 6 = 30$$

مساحة الصالة = 30 م²

(6) خرجت عاملات النمل للبحث عن الطعام الساعة 8:05 صباحاً ، وعادت الساعة 10:25 صباحاً ،

10 : 25

- 8 : 05

2 : 20

ما المدة التي استغرقتها في البحث عن الطعام ؟

ساعتان و 20 دقيقة

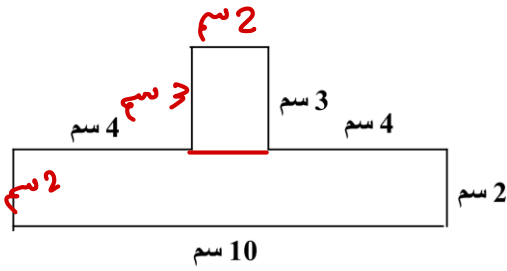
(7) صورة مربعة الشكل طول ضلعها 8 سم أراد فارس صناعة قطعة من الزجاج لتغطيتها فكم تكون مساحة قطعة الزجاج المستخدمة ؟

$$8 \times 8 = 64$$

مساحة قطعة الزجاج = 64 سم²



(8) أوجد محيط ومساحة الشكل المقابل



المحيط = 30 سم

المساحة = 26 سم²(9) تذاكر فاطمة صباحاً 3 ساعات وفي المساء 4 ساعات ، احسب العدد الكلي للدقائق التي تذاكرها فاطمة في اليوم . $4 + 3 = 7$

تذاكر فاطمة 7 ساعات = 420 دقيقة

(10) يتدرب عمّر على رياضة الاسكواش يومياً ، ويحتاج إلى شرب 500 مليلتر من الماء 4 مرات ، أثناء التدريب ، فكم لتراً سيشره عمّر أثناء التدريب في الأسبوع ؟

$$500 \times 4 = 2,000$$

يشرب عمر 2 لتر في اليوم يشرب عمر 14 لتر في الأسبوع

(11) حوض سعته 100 لتر فإذا وضع بداخله 20,000 مليلتر من الماء ، فأوجد عدد اللترات التي يجب إضافتها حتى يمتلئ الحوض بالكامل ؟

في الحوض 20,000 مليلتر = 20 لتر

يجب إضافة 80 لتر حتى يمتلئ الحوض بالكامل

$$100 - 20 = 80$$

(12) تدخر مريم 150 جنيهاً شهرياً ، كم جنيهاً توفرها مريم في 10 أشهر ؟

$$150 \times 10 = 1,500$$

توفر مريم في 10 أشهر 1,500 جنيهاً

(13) مستخدماً خواص عملية الضرب ، أوجد قيمة $4 \times 9 \times 5$

$$= (4 \times 5) \times 9$$

$$= 20 \times 9$$

$$= 180$$

(14) الشكل المقابل يُمثل مستطيلاً محيطه 20 سم وعرضه 3 سم ، أوجد قيمة L .

نصف المحيط = 10 سم

$$\text{المحيط} = 20 \text{ سم}$$

$$\text{3 سم}$$

$$10 - 3 = 7$$

قيمة L تساوي 7 سم

(15) اكتب تعبيراً لفظياً يُعبر عن : $X = 7 \times 4$

عدداً يساوي 4 أمثال العدد 7

(16) اكتب مُعادلة للتعبير عن جمل المقارنة التالية باستخدام رمز لتمثيل العدد المجهول ، ثم حلّها .

(أ) عدد ما يساوى 3 أمثال العدد 5

$$V = 3 \times 5$$

(ب) 12 تساوى 6 أضعاف عدد ما .

$$12 = 6 \times m$$

(17) تمشى فاطمة 4,000 متر كل يوم . ما إجمالي ما تمشيه فاطمة في أسبوع .

$$7 \times 4,000 = 28,000$$

تمشى فاطمة 28,000 متر = 28 كم

(18) إذا كان ثمن كتاب واحد 60 جنيهاً ، فكم تدفع نورهان إذا اشترت 5 كتب من نفس النوع .

$$5 \times 60 = 300$$

تدفع نورهان 300 جنيهاً

(19) يستغرق القطار من القاهرة إلى بنها 42 دقيقة ، ومن بنها إلى الإسكندرية 138 دقيقة ، أوجد الزمن الذى يستغرقه القطار من القاهرة إلى الإسكندرية بالساعات

الزمن الذى يستغرقه القطار 3 ساعات

$$42 + 138 = 180$$

180 دقيقة = 3 ساعات

$$3 \times 60 = 180$$

(20) تسير نورهان مسافة 2,000 متر يومياً بشكل منتظم ، ما إجمالي المسافة التى تسيرها نورهان بالكيلومترات في 6 أيام . المسافة التى تسيرها نورهان فى اليوم = 2 كيلومتر

المسافة التى تسيرها فى 6 أيام = 12 كيلومتر

(21) ارسم المخطط الشريطى الذى يُعبر عن أن العدد 20 يساوى 5 أضعاف العدد 4 .



(22) ثمن 1 كيلوجرام من الطماطم يساوى 7 جنيهاً ، و ثمن 1 كيلوجرام من البرتقال يساوى 3 أمثال ثمن 1 كجم من الطماطم ، فما ثمن 1 كجم من البرتقال ؟

$$3 \times 7 = 21$$

ثمن 1 كجم من البرتقال = 21 جنيهاً

(23) أوجد قيمة الرمز R فى المعادلة $R \times 3 = 12$

$$R = 12 \div 3 = 4$$

تطبيق



مذكرات جاهزة للطباعة

لتحميل الملفات التعليمية مجاناً للمعلم والطالب

مذكرات وملازم / مراجعات وملخصات / امتحانات / كتب الوزارة /
أدلة المعلم / دفاتر التحضير / سجلات مدرسية / أوراق تأسيس

امسح الكود بموبايلك علشان تقدر تثبت التطبيق

وتقدر ف أي وقت تحمّل ال نفسك فيه ببلاش

هيغنيك عن البحث والجروبات والقنوات الكثيرة

