

4

20
26



التربية الدينية الإسلامية

الصف الرابع الابتدائي

اختبارات شهر نوفمبر

Katr Elnada
قطر الندى



الاختبار الأول

مجاب عنه

السؤال الأول : املأ الفراغ فيما يلي : (أ)

بِسْمِ اللَّهِ الرَّحْمَنِ الرَّحِيمِ

﴿ إِذَا الشَّمْسُ كُوِّرَتْ ① وَإِذَا ② أَنْكَدَرَتْ ③ وَإِذَا الْجِبَالُ سُيِّرَتْ ④ وَإِذَا ⑤ الْعِشَارُ ⑥ وَإِذَا الْوُحُوشُ حُشِرَتْ ⑦ وَإِذَا الْبِحَارُ سُجِّرَتْ ⑧ ﴾

(ب) فسر معنى : - أَنْكَدَرَتْ :

(ج) أكمل : - الرسل جميعهم جاءوا برسالة واحدة وهي

السؤال الثاني : تخير الصواب مما بين القوسين :

(أ) حكم النون الساكنة في قوله (تعالَى) : (مِّنْ عَمَلٍ)

(الإظهار الحلقي - الإدغام - الإقلاب)

(ب) من شروط الزكاة

(الإسلام - بلوغ النصاب - هما معًا)

(ج) من قيم المؤاخاة

(التكاسل - التواكل - الإيثان)

(د) توفي عبد الرحمن بن عوف (رَضِيَ اللَّهُ عَنْهُ)

(٣٢ هـ - ٢٣ هـ - ٣٣ هـ)

السؤال الثالث : (أ) أكمل الحديث الشريف :

قال رسول الله (ﷺ) : (لا زكاة في مال حتى

(ب) ما الفرق بين من يعتمد على نفسه ، ومن يعتمد على غيره ؟

الاختبار الثاني

مجاب عنه

السؤال الأول : املأ الفراغ فيما يلي : (أ)

قَالَ تَعَالَى: ﴿ وَإِذَا الصُّحُفُ نُشِرَتْ ﴾ ⑩ وَإِذَا ⑪ كُشِطَتْ ⑫ وَإِذَا الْجَحِيمُ ⑬
الْجَنَّةُ أُزْلِفَتْ ⑭

(ب) فسر معنى : - كُشِطَتْ :

(ج) أكمل : - وظيفة الرسل هي تبليغ الناس

السؤال الثاني : تخير الصواب مما بين القوسين :

(أ) حكم التنوين في قوله (تعالی) : (عَلِيمًا حَكِيمًا)

(الإظهار الحلقي - الإدغام - الإقلاب)

(ب) يعادل النصاب قيمة جراماً من الذهب . (٥٨ - ٨٥ - ٨٩)

(ج) أخي النبي (ﷺ) بين المهاجرين والأنصار

(طمعاً في المال - طلباً للغنى - للتخفيف من مشاعر الغربة)

(د) كان اسم قبل الإسلام عبد عمرو .

(أبي بكر الصديق - عمر بن الخطاب - عبد الرحمن بن عوف)

السؤال الثالث :

قال رسول الله (ﷺ) : (من تكفل لي ألا يسأل الناس شيئاً ، وأتكفل له بالجنة ؟

فقال ثوبان : أنا فكان لا يسأل أحداً شيئاً .

(أ) ما أثر هذا الحديث في حياة الصحابة ؟

(ب) ما نتائج الاعتماد على النفس ؟

الاختبار الثالث

مجاب عنه

السؤال الأول : املأ الفراغ فيما يلي : (أ)

قَالَ تَعَالَى: ﴿ فَلَا أُقْسِمُ ١٥ الْجَوَارِ الْكُنَّسِ ١٦ وَاللَّيْلِ إِذَا عَسَّسَ ١٧
إِذَا تَنَفَّسَ ١٨ إِنَّهُ لَقَوْلُ رَسُولٍ كَرِيمٍ ١٩ ذِي قُوَّةٍ عِنْدَ ذِي الْعَرْشِ مَكِينٍ ٢٠ مُطَاعٍ ثَمَّ أَمِينٍ ٢١ ﴾

(ب) اذكر معنى : - عَسَّسَ :

(ج) أكمل : - من صفات الرسل و

السؤال الثاني : تخير الصواب مما بين القوسين :

(أ) حكم النون الساكنة في قوله (تعالی) : (مَنَّ خَشِيَ)

(الإظهار الحلقى - الإدغام - الإقلاب)

(ب) من شروط الزكاة أن يكون المال

(خاليًا من الديون - قليلاً - مملوكًا منذ شهر)

(ج) آخي النبي (ﷺ) بين المهاجرين و

(اليهود - الأنصار - العرب)

(د) أسلم عبد الرحمن بن عوف (ﷺ) حين دعاه للإسلام .

(عمر بن الخطاب - أبو بكر الصديق - علي بن أبي طالب)

السؤال الثالث :

قال رسول الله (ﷺ) : (المسلم أخو المسلم ، لا يظلمه ولا يخذله .)

(أ) علام يحدثنا النبي (ﷺ) في الحديث الشريف السابق ؟

(ب) ما مكانة الاعتماد على النفس في الإسلام ؟

4

20
26



التربية الدينية الإسلامية

الصف الرابع الابتدائي

الإجابات النموذجية

Katrina Nada
قطر الندى



إجابة الاختبار الأول ص ٢

السؤال الأول :

(أ) النَّجُومُ - عَطَلَتْ .

(ب) تناثرت وتساقطت وذهب نورها .

(ج) هداية الناس ودعوتهم إلى عبادة الله (تعالى) وحده .

السؤال الثاني :

(أ) الإظهار الحلقي .

(ب) هما معًا .

(ج) الإيثار .

(د) ٣٢ هـ .

السؤال الثالث :

(أ) يحول عليه الحول .

(ب) من يعتمد على نفسه يثق بقدراته ويسعى لتحقيق

أهدافه بجد واجتهاد، ومن يعتمد على غيره يعيش في

ضعف وعجز.

إجابة الاختبار الثاني ص ٣

السؤال الأول :

(أ) السَّمَاءُ - سُعِرَتْ .

(ب) نزعته وأزيلت .

(ج) رسالة الله (تعالى) وتعليمهم كيف يعبدون الله .

السؤال الثاني :

(أ) الإظهار الحلقي .

(ب) ٨٥ .

(ج) للتخفيف من مشاعر الغربة .

(د) عبد الرحمن بن عوف .

السؤال الثالث :

(أ) أنهم كانوا يحرصون على ألا يطلبوا المساعدة من أحد

حتى في أصغر الأمور .

(ب) حينما يعتمد الإنسان على نفسه ويسعى وراء هدفه

بعزيمة وإصرار سيجد ثمرة عمله في النهاية، فالحياة لا

تمنح عطاياها إلا لمن يسعى إليها بقوة وعزم .

إجابة الاختبار الثالث ص ٤

السؤال الأول :

(أ) بِالْحَيْثُ - وَالصُّبْحِ .

(ب) أقبل بظلامه .

(ج) الأمانة والصدق والتبليغ .

السؤال الثاني :

(أ) الإظهار الحلقي .

(ب) خاليًا من الديون .

(ج) الأنصار .

(د) أبو بكر الصديق

السؤال الثالث :

(أ) يحثنا على أن المؤمنين جميعًا يجب أن تجمعهم المحبة

والأخوة في علاقاتهم المختلفة فلا يعتدي أحد على أحد

ولا يتركه وقت الحاجة .

(ب) الاعتماد على النفس هو سر النجاح والتفوق ،

وطريق التقدم في الحياة .

تطبيق



مذكرات جاهزة للطباعة

لتحميل الملفات التعليمية مجاناً للمعلم والطالب

مذكرات وملازم / مراجعات وملخصات / امتحانات / كتب الوزارة /
أدلة المعلم / دفاتر التحضير / سجلات مدرسية / أوراق تأسيس

امسح الكود بموبايلك علشان تقدر تثبت التطبيق

وتقدر ف أي وقت تحمّل ال نفسك فيه ببلاش

هيغنيك عن البحث والجروبات والقنوات الكثيرة



تطبيق الموبايل لتحميل الملفات

4

20
26



اللغة العربية

الصف الرابع الابتدائي

اختبارات شهر نوفمبر

Katrina Nada
قطر الندى



الاختبار الأول

مجاب عنه

أولاً : (الاستماع) استمع إلى الفقرة ص ١١ ، ثم أجب :

(أ) ضع علامة (✓) أو علامة (×) أمام ما يلي :

()

١- الإنسان الرحيم محبوب ممن حوله .

()

٢- الرحمة تقتصر على البشر فقط .

(ب) ما معنى الرحمة ؟

ثانياً : (التعبير الكتابي) :

اكتب مناقشة فكرة زراعة أشجار في الحي لتنقية الهواء مراعيًا عناصرها في حدود (٧٠ - ١٠٠) كلمة .

ثالثاً : (القراءة) (١) من درس (الغالي المجاني) ، اقرأ ثم أجب :

هل كلفك هذا شيئاً؟ اللطف والتعاطف أفعال مجانية بسيطة، ولكنهما من أهمها وأغلاها؛ فهما ينشران الود والسعادة والرحمة والخير بين الناس، وهي أمور غالية.

إن اللطف والتعاطف واللين أخلاق إذا أضيفت إلى أي شيء زادتة جمالاً. كن لطيفاً عطوفاً

تتزين لك الحياة، وتزين أنت حياة من حولك!

(أ) تخير الصواب مما بين القوسين :

(الرفق - المحبة - التراحم)

١- معنى (الود) :

(الكراهية - العبوس - القسوة)

٢- مضاد (اللين) :

(ب) ضع علامة (✓) أو علامة (×) أمام ما يلي :

()

١- اللطف واللين أفعال غالية الثمن .

()

٢- اللطف والتعاطف ينشران الود والسعادة بين الناس .

(ج) كيف يمكن أن يزين الإنسان حياته وحياة من حوله ؟

(٢) (القراءة المتحررة) (أ) اقرأ الفقرة، ثم استخراج منها ما يلي :

تعيش جارتني بمفردها ، أذهب إليها دائماً مع أمي ؛ للاطمئنان عليها، ومساعدتها في شؤون الحياة فهي سيدة كبيرة في السن تحتاج لمن يعاونها، نعاملها بود ولطف . كم أشعر بالسعادة حين أسمعها تدعو لنا بدعوات طيبة، ويمتلئ قلبي بالرحمة حين أرى البسمة على وجهها ، دائماً ما أحرص على مساعدة من حولي، فقد علمتني أمي أن الأخلاق الطيبة تنشر الود والرحمة في قلوبنا وقلوب من حولنا، وأنها سبب في رضا الله عنا ودخول الجنة .

١- معنى (بمحببة) :
٢- جمع (دعوة) :

(ب) ضع علامة (✓) أو علامة (×) أمام ما يلي :

- ١- تدعو الجارة لبطلة القصة وأمها بدعوات طيبة . ()
٢- أخذت الأم جارتها لتعيش معها في بيتها لرعايتها . ()
(ج) ماذا تعلمت بطلة القصة من أمها ؟

رابعاً: (النصوص) (١) من نص (طريق السعادة) اقرأ ، ثم أجب :

الْمَرْءُ يَسْعَدُ بِالْجَمِيلِ الرَّاقِي
وَمَحَاسِنِ الْأَعْمَالِ وَالْأَخْلَاقِ
وَالْعَيْشُ إِنْ لَمْ يَقْتَرِنْ بِمَحَامِدِ
فَكَأَنَّهُ جِبْرُ عَلَى الْأُورَاقِ

(أ) استخراج من البيتين :

١- معنى (يجتمع ب) :
٢- مضاد (مساوي) :

(ب) أكمل ما يلي :

- ١- يتحدث الشاعر في الأبيات عن
٢- شبه الشاعر حياة الناس بلا بالحبر على الورق
(ج) ما الجمال في قول الشاعر : (والعيش إن لم يقترن بمحامد) ؟

(٢) (النص الشعري المتحرر) اقرأ ، ثم أجب :

أَسْعَى لِأَتَمِّمَ أَخْلَاقِي
وَأَلْقِي الْمُحْسِنَ بِالْحُسْنَى
بِلِوَاءِ الدِّينِ الْخَفَاقِ
فَيَلَاقِينِي خَيْرَ تَلَاقِ

(أ) تخير الصواب مما بين القوسين :

- مرادف (يلاقي) :
(يقابل - يعمل - يتكلم)

(ب) استخرج : ١- البيت الذي يتفق مع هذا المعنى : - (أعامل الناس معاملة حسنة فيحسنون مقابلي).

٢- تعبيراً مجازياً :

(ج) إلام يسعى الشاعر كما فهمت من البيت الأول ؟

خامساً : (القواعد النحوية) اقرأ الفقرة، ثم أجب :

(نهر النيل هبة الله لمصر فهو أطول أنهار العالم ، تروي مياهه الأراضي الزراعية فتنتج أطيب

المحاصيل ، فيا أبنائي حافظوا على مياهه نقية .)

(أ) استخرج من الفقرة :

١- ضميراً : ، واذكر نوعه :

٢- مبتدأ ، واضبطه :

(ب) تخير الصواب مما بين القوسين :

١- كلمة (نهر) : (مفرد - مثنى - جمع)

٢- كلمة (هبة) تعرب : (مبتدأ - خبراً - فاعلاً)

(ج) أكمل بما هو مطلوب بين القوسين :

١- فتيات أمينات . (ضمير مخاطب)

٢- القصص (خبراً، واضبطه)

(د) صوب الخطأ في الجملة الآتية : (أنتن مهندسون بارعون) .

سادساً : (الخط العربي) اكتب الجملة الآتية بخط النسخ مرة ، وبخط الرقعة مرة أخرى :

العلم نور والجهل ظلام .

العلم نور والجهل ظلام .

سابعاً : (القواعد الإملائية) أكمل الفقرة بعلامات ترقيم مناسبة :

قالت المعلمة للتلاميذ () العلم طريق للرفعة والتقدم () وبه يصل الإنسان لأعلى المراتب ()

الاختبار الثاني

مجاب عنه

أولاً : (الاستماع) استمع إلى الفقرة ص ١١ ، ثم أجب :

(أ) ضع علامة (✓) أو علامة (×) أمام ما يلي :

١- خلق التواضع دليل على ضعف شخصية الإنسان. ()

٢- التواضع يزيد من قيمة الإنسان في قلوب الناس ويجعله محبوباً بينهم. ()

(ب) كيف يعامل المتواضع الآخرين ؟

ثانياً : (التعبير الكتابي) :

اكتب مناقشة فكرة في حدود (٧٠-١٠٠) كلمة بعنوان أهمية الخروج للتنزه كل أسبوع مراعيًا عناصرها.

ثالثاً : (القراءة) (١) من درس (فكر قليلاً .. تريح كثيراً) ، اقرأ ثم أجب :

إن معظم الأخطاء التي نقع فيها تحدث بسبب أننا لا نتحكم في انفعالاتنا حين نكون مندفعين، والاندفاع يعني أن تتصرف قبل أن تفكر، وقد يكون هذا مفيداً أحياناً مثل (إنقاذ شخص في خطر)، لكن في كثير من الأحيان الاندفاع يجعلنا نندم؛ لأننا لم نمنح عقولنا وقتاً للتفكير.

(أ) استخراج من الفقرة ما يلي :

١- معنى (نعطي) :
٢- جمع (الحين) :

(ب) أكمل ما يلي :

١- عندما لا يتحكم الإنسان في غضبه يقع في

٢- معناه أن تتصرف قبل أن تفكر.

(ج) متى يكون الاندفاع مفيداً ؟

ملحوظة : يقوم المعلم أو ولي الأمر بقراءة الفقرة الخاصة بسؤال نص الاستماع ص ١١ (مرتين) على التلميذ.

(٢) (القراءة المتحررة) (أ) اقرأ الفقرة، ثم استخراج منها ما يلي :

عندما كنت ألعب مع صديقاتي في فناء المدرسة دفعتني إحدى الطالبات بشدة فسقطت على الأرض وجرحت يدي. شعرت بالغضب الشديد، وأوشكت أن أصرخ في وجهها، ولكنني تفاجأت بها تساعدني في النهوض بلطف، وتساءلني عن حالي، فهدأت نفسي وقلت لها : لا عليك أنا بخير ، أدركت حينها أننا يجب أن نتحكم في أفعالنا، ولا يجب أن نسمح للغضب أن يسيطر علينا.

١- معنى (رفق) :
٢- مضاد (الهدوء) :

(ب) أكمل ما يلي :

١- يجب على الإنسان أن يتحكم في
٢- شعرت بطلّة القصة ب..... عندما سألتها الطالبة عن حالها.

(ج) لماذا شعرت بطلّة القصة بالغضب؟

رابعاً: (النصوص) (١) من نص (طريق السعادة) اقرأ، ثم أجب :

وَإِذَا السَّرِيرَةُ قَدْ صَفَتْ فَأَعْلَمَ بِأَنْدِ
إِنِّي أَحِبُّ الْمُحْسِنِينَ وَمَنْ لَهُمْ
لَسَوْفَ أَنْشُرُ شُكْرَكُمْ فَاسْعَدْ وَدُمْ
لَكَ قَدْ رُزِقْتَ هِدَايَةَ الْخَلْقِ
ذِكْرٌ جَمِيلٌ دَاعٍ فِي الْأَفَاقِ
مُتَحَلِّياً بِمَكَارِمِ الْأَخْلَاقِ

(أ) تخير الصواب مما بين القوسين :

١- معنى (متحلياً) :
٢- مفرد (الآفاق) :
(متزيئاً - مستمراً - محموداً)
(الوفاق - الفائق - الأفق)

(ب) ضع علامة (✓) أو علامة (×) أمام ما يلي :

١- يحب الشاعر المحسنين من الناس الذين عرفوا بجميل أخلاقهم. ()
٢- يحترم الناس ذا الخلق السيئ ويخافون منه. ()

(ج) ما الجمال في قول الشاعر: (متحلياً بمكارم الأخلاق) ؟

(٢) (النص الشعري المتحرر) اقرأ ، ثم أجب :

رَأَيْتُ الْقَنَاةَ رَأْسَ الْغِنَى فَصِرْتُ بِأَذْيَالِهَا مُمْتَسِّكٌ
فَلَاذَا يَرَانِي عَلَى بَابِهِ وَلَاذَا يَرَانِي بِهِ مِنْهُمُكَ
فَصِرْتُ غَنِيًّا بِلَا دِرْهَمٍ أَمْرُ عَلَى النَّاسِ شِبْهَ الْمَلِكِ

(أ) اختر: معنى (القناة) :

(ب) أكمل ما يلي : - بالقناة يصبح الإنسان حتى لو لم يملك نقودًا.

(ج) استخرج من الأبيات : تعبيرًا مجازيًا :

خامسًا : (القواعد النحوية) اقرأ الفقرة، ثم أجب :

(أساليب الري عند المصريين القدماء كثيرة، ولكنها كانت تهدر كثيرًا من المياه، ولذلك ظهرت وسائل ري حديثة مثل الري بالرش وذلك للحفاظ على المياه.)

(أ) استخرج من الفقرة :

١- مبتدأ، وأعرابه :

٢- فعلا، واذكر نوعه :

(ب) أكمل بما هو مطلوب بين القوسين :

١- رجل أمين.

٢- الفتيات

(ج) حول الجملة الآتية للجمع : (أنت تلميذة بارعة).

(ضمير غائب)

(خيرًا، واضبطه)

سادسًا : (الخط العربي) اكتب الجملة الآتية بخط النسخ مرة ، وبخط الرقعة مرة أخرى :

الأخلاق زينة المرء.

الأخلاق زينة المرء.

سابعًا : (الإملاء) اكتب ما يملئ عليك :

الاختبار الثالث

مجاب عنه

أولاً : (الاستماع) استمع إلى الفقرة ص ١١ ، ثم أجب :

(أ) ضع علامة (✓) أو علامة (×) أمام ما يلي :

١- تتحدث الفقرة التي استمعت إليها عن خلق التواضع . ()

٢- الإنسان الصادق يكون محل احترام وتقدير في مجتمعه . ()

(ب) علام يدل الصدق ؟

ثانياً : (التعبير الكتابي) :

اكتب مناقشة فكرة مع معلمك عن إقامة مباراة لكرة القدم أسبوعياً في ملعب المدرسة مراعيًا عناصرها في حدود (٧٠-١٠٠) كلمة .

ثالثاً : (القراءة) (١) من درس (الغالي المجاني) ، اقرأ ثم أجب :

سأساعدكم قليلاً لكي تخمنوا ما هو الغالي المجاني، لا تفكروا في أشياء كبيرة، إنها تصرفات يومية بسيطة لا تكلف الشخص نقوداً ولا مجهوداً، ولكن لها نتائج عظيمة تؤثر في حياتنا وحياة الآخرين، إنه اللطف والتعاطف مع الآخرين .

(أ) استخرج من الفقرة: ١- معنى (الرفق) : ٢- مضاد (حقيرة) :

(ب) ضع علامة (✓) أو علامة (×) أمام ما يلي :

١- اللطف والتعاطف من الأمور التي تؤثر سلباً في حياتنا . ()

٢- التصرفات اللطيفة تكلفنا نقوداً ومجهوداً . ()

(ج) ما هو الغالي المجاني ؟

(٢): (القراءة المتحررة) اقرأ الفقرة، ثم أجب :

بينما كنت ألعب مع قطتي سقطت من مكان مرتفع وكسرت ساقها، وبدأت تموء بألم. شعرت بالحيرة. فذهبت مسرعاً إلى أمي أخبرها بالأمر، فأسرعت وذهبتنا إلى الطبيب البيطري؛ ليعالجها ومع مرور الأيام بدأت حالتها تتحسن تدريجياً وعادت تموء بسعادة. شعرت حينها بأهمية التعاطف واللين والرحمة، وضرورة العناية بالحيوانات.

(أ) هات من الفقرة: ١- معنى (التردد) : ٢- مضاد (القسوة) :

(ب) ضع علامة (✓) أو علامة (×) أمام ما يلي :

- ١- سبب كسر ساق القطة هو سقوطها من مكان مرتفع. ()
- ٢- ذهب بطل القصة مع والده للطبيب البيطري لعلاج القطة. ()
- (ج) ماذا تعلم بطل القصة بعد شفاء قطته ؟

رابعاً: (النصوص) (١) من نص (طريق السعادة) اقرأ، ثم أجب :

الْمَرْءُ يَسْعَدُ بِالْجَمِيلِ الرَّاقِي وَمَحَاسِنِ الْأَعْمَالِ وَالْأَخْلَاقِ
وَالْعَيْشُ إِنْ لَمْ يَقْتَرِنْ بِمَحَامِدٍ فَكَأَنَّهُ حَبْرٌ عَلَى الْأَوْزَاقِ
وَإِذَا السَّرِيرَةُ قَدْ صَفَتْ فَأَعْلَمُ بِأَنَّ لَكَ قَدْ رُزِقْتَ هِدَايَةَ الْخَلَّاقِ

(أ) تخير الصواب مما بين القوسين :

- ١- معنى (المرء) : (الكائن - الإنسان - الصادق - العطوف)
- ٢- مضاد (محاسن) : (عيوب - مزايا - ضحايا - مكارم)

(ب) استخراج من الآيات : تعبيراً مجازياً :

(ج) ضع علامة (✓) أو علامة (×) أمام ما يلي :

- ١- يحب الشاعر المحسنين ذوي الأخلاق الكريمة. ()
- ٢- الإنسان بدون أخلاق يشبه الحبر على الورق. ()
- (د) ما أثر تطبيق الأخلاق الطيبة في حياتنا؟

(٢) : (النص الشعري المتحرر) اقرأ ، ثم أجب :

لَمَّا عَفَوْتُ وَلَمْ أَحْقِدْ عَلَى أَحَدٍ
إِنِّي أَحْيِي عَدُوِّي عِنْدَ رُؤْيَيْتِهِ
النَّاسُ دَاءٌ ، وَدَاءُ النَّاسِ قُرْبُهُمْ
أَرْحَتُ نَفْسِي مِنْ هَمِّ الْعَدَاوَاتِ
لَأُدْفَعَ الشَّرَّ عَنِّي بِالتَّحِيَّاتِ
وَفِي اعْتِزَالِهِمْ قَطْعُ الْمَوَدَّاتِ

(أ) اختر: جمع (هم) :

(ب) أكمل ما يلي : - يتحدث الشاعر في الأبيات عن خلق

(ج) استخراج من الأبيات : تعبيراً مجازياً :

خامساً : (القواعد النحوية) اقرأ الفقرة، ثم أجب :

(المكتبات العامة مصدر للمعرفة لكل أفراد المجتمع، فهي تحتوي على كتب متنوعة تناسب

جميع الأعمار.)

(أ) استخراج من الفقرة :

١- خبراً، واضبطه :

٢- ضميراً، واذكر نوعه :

(ب) تخير الصواب مما بين القوسين :

١- كلمة (المكتبات) : (مفرد - مثنى - جمع)

٢- كلمة (تحتوي) : (اسم - فعل - حرف)

(ج) صوب الأخطاء فيما يلي :

١- هما عالمة ذكية .

٢- المكتبتان منظمة .

(د) اجمع الجملة الآتية : (الشجرة مثمرة) .

سادساً : (الخط العربي) اكتب الجملة الآتية بخط النسخ مرة ، وبخط الرقعة مرة أخرى :

كن لطيفاً تحلُّ لك الحياة .

كن لطيفاً تحلُّ لك الحياة .

سابعاً : (القواعد الإملائية) أكمل الجمل الآتية بعلامات ترقيم مناسبة :

(أ) كن أميناً ليرضى عنك الله .

(ب) المواقف اللطيفة لا تنسى أبداً

(ج) لماذا تساعد المحتاجين

قطع نصوص الاستماع



١- نص استماع (الاختبار الأول) ص ٢

الرحمة من أعظم الأخلاق التي تميز الإنسان وتجعله قريبًا من قلوب الآخرين، فهي تعني اللين في المعاملة، والعطف على الفقراء والضعفاء، ومساعدة المحتاجين، والرحمة لا تقتصر على البشر فقط، بل تشمل الحيوانات وكل المخلوقات، والرحيم محبوب من الناس؛ لأنه يزرع الأمل ويخفف الألم.

٢- نص استماع (الاختبار الثاني) ص ٥

خلق التواضع دليل على طيبة النفس ورفعة الأخلاق، فالمتواضع لا يتكبر على الآخرين، بل يعامل الجميع بلطف واحترام، مهما كانت مكانته أو علمه أو ماله، فالتواضع يزيد من قيمة الإنسان في قلوب الناس، ويجعله محبوبًا من الجميع.

٣- نص استماع (الاختبار الثالث) ص ٨

الصدق من أعظم الأخلاق الكريمة التي يجب أن يتحلى بها الإنسان، وهو أساس الثقة والتعامل السليم بين الناس، فالصدق يدل على نقاء القلب وسلامة النية، ويجعل الإنسان محل احترام وتقدير في مجتمعه، وبه يسود الأمن في المجتمعات.

4

20
26



اللغة العربية

الصف الرابع الابتدائي

الإجابات النموذجية

Katr Elnada
قطر الندى



إجابة الاختبار الأول ص ٢

ص ٢ : أولاً : الاستماع :

- (أ) ١- (✓) .
٢- (×) .
(ب) تعني اللين في المعاملة ، والعطف على الفقراء والضعفاء ، ومساعدة المحتاجين .

ثانياً : (التعبير الكتابي) :

زراعة أشجار في الحي

تعد زراعة الأشجار من الوسائل الفعالة والمستدامة لتحسين جودة الهواء في المناطق السكنية ، ومع تزايد التلوث في المدن نالت فكرة زراعة الأشجار اهتماماً متزايداً من السكان والجهات المختصة .

ولزراعة الأشجار في الحي ميزات عديدة ، منها تنقية الهواء ؛ حيث تمتص غاز ثاني أكسيد الكربون وتطلق الأكسجين ، كما أنها تعمل على تلطيف الجو حيث تقلل من درجات الحرارة المرتفعة ، كما أنها تعمل أيضاً على تحسين المظهر العام فتضفي لمسة جميلة من الجمال والهدوء على الأماكن وتوفر بيئة مناسبة للطيور والحشرات النافعة .

وبالرغم من ذلك تحتاج إلى رعاية مستمرة مثل الري والتقليم وإزالة الأوراق المتساقطة وقد تجذب الحشرات الضارة كما أنها قد تحتاج إلى ميزانية للزراعة وميزانية أخرى للرعاية المستمرة .

وختاماً فإن زراعة الأشجار داخل الحي لها فوائد عديدة تجعلها ضرورة لا بد منها فيجب علينا التعاون وتقديم الدعم لزراعتها في أقرب وقت ممكن .

وختاماً فإن إقامة مباراة لكرة القدم أسبوعياً فكرة جيدة ستساعدنا في تقوية أجسامنا واستغلال وقت الاستراحة في عمل مفيد لذلك يجب علينا التخطيط لإقامتها في أقرب وقت ممكن .

ثالثاً : القراءة : (١) من درس (الغالي المجاني)

- (أ) ١- المحبة .
٢- القسوة .
(ب) ١- (×) .
٢- (✓) .

(ج) بأن يكون لطيفاً وعطوفاً .

ص ٣ : (٢) القراءة المتحررة :

(أ) ١- بود .

٢- دعوات .

(ب) ١- (✓) .

٢- (×) .

(ج) أن الأخلاق الطيبة تنشر الود والرحمة في قلوبنا وقلوب من حولنا ، وأنها سبب في رضا الله عنا ودخول الجنة .

رابعاً : النصوص : (١) من نص (طريق السعادة) :

(أ) ١- يقترن بـ .

٢- محاسن .

(ب) ١- الأخلاق الكريمة ، وضرورة تحلي الإنسان بها .

٢- أخلاق .

(ج) تعبير جميل يوضح أهمية الأخلاق الطيبة في حياة الناس .

(٢) النص الشعري المتحرر :

(أ) يقابل .

ص ٤ : (ب) ١- وألقي المحسن بالحسنى فيلاقيني خير تلاق

٢- وألقي المحسن بالحسنى .

(ج) لأن يكمل أخلاقه بمحاسن الدين .

خامساً : القواعد النحوية :

(أ) ١- هو ، ضمير غائب .

٢- نهراً .

(ب) ١- مفرد .

٢- خبراً .

(ج) ١- أنتن .

٢- جميلة .

(د) أنتم مهندسون بارعون .

سادساً : الخط العربي :

يكتب التلميذ الجملة بخط جميل مراعيًا قواعد الكتابة والخط .

سابعاً : القواعد الإملائية :

قالت المعلمة للتلاميذ : العلم طريق للرفعة والتقدم ، وبه

يصل الإنسان لأعلى المراتب .

إجابة الاختبار الثاني ص ٥

صه : أولاً : الاستماع :

(أ) ١- (×) .

٢- (✓) .

(ب) لا يتكبر عليهم بل يعاملهم بلطف واحترام .

ثانياً : (التعبير الكتابي) :

الخروج للتنزه

في ظل ضغوط الحياة اليومية والانشغال بالعمل أو الدراسة أصبح من الضروري تخصيص وقت أسبوعي للراحة النفسية والجسدية لذلك فكرت في الخروج للتنزه كل أسبوع مع الأهل أو الأصدقاء ،

فالخروج للتنزه له ميزات عديدة ، منها : تحسين الصحة النفسية حيث يقلل التوتر والقلق كما أنه يعمل على تنشيط الجسم فالمشي والحركة في الهواء الطلق ينشط الدورة الدموية ، وكما أنه يساعد على تعزيز العلاقات الاجتماعية ، فهو فرصة للتواصل مع العائلة والأصدقاء ، كما أنه يتيح لنا فرصة اكتشاف أماكن جديدة ،

بالرغم من ذلك إلا أنه له بعض العيوب منها ضيق الوقت فبعض الأشخاص يجدون صعوبة في إيجاد وقت للتنزه بسبب انشغالاتهم كما أن الظروف الجوية كالمطر أو الحر الشديد قد تعيق الخروج وكذلك التكاليف والازدحام والإرهاق قد تحول دون الالتزام بهذا الأمر ،

وختاماً فإن الخروج للتنزه له فوائد عديدة صحية ونفسية واجتماعية ؛ لذلك يجب علينا تنظيم وقتنا والمبادرة في تنظيم جدول للخروج للتنزه في أقرب وقت ممكن .

ثالثاً : القراءة : (١) من درس (فكر قليلاً .. تريح كثيراً)

(أ) ١- نمنح .

٢- الأحيان .

(ب) ١- الخطأ .

٢- الاندفاع .

(ج) عندما ننقد شخصاً في خطر .

ص ٦ : (٢) القراءة المتحررة :

(أ) ١- لطف .

٢- الغضب .

(ب) ١- أفعاله .

٢- الهدوء .

(ج) لأن إحدى الطالبات دفعتها بشدة في أثناء لعبها مع صديقاتها فسقطت على الأرض وجرحت يدها .

رابعاً : النصوص : (١) من نص (طريق السعادة) :

(أ) ١- متريئاً .

٢- الأفق .

(ب) ١- (✓) .

٢- (×) .

(ج) تعبير مجازي ، شبه الشاعر فيه الأخلاق الكريمة بالحلي الذي يتزين به الإنسان .

ص ٧ : (٢) النص الشعري المتحرر :

(أ) الرضا بالقليل .

(ب) غنيّاً .

(ج) رأيت القناعة رأس الغنى .

خامساً : القواعد النحوية :

(أ) ١- أساليب : مبتدأ مرفوع ، وعلامة رفعه الضمة .

٢- تهدر ، فعل مضارع .

(ب) ١- هو .

٢- مهذباتٌ .

(ج) أنتن تلميذات بارعات .

سادساً : الخط العربي :

يكتب التلميذ الجملة بخط جميل مراعيًا قواعد الكتابة والخط .

سابعاً : الإملاء :

يكتب التلميذ ما يملأ عليه مراعيًا قواعد الكتابة .

إجابة الاختبار الثالث ص ٨

ص ٨ : أولاً : الاستماع :

(أ) -١ (×).

٢ - (✓).

(ب) على نقاء القلب وسلامة النية.

ثانياً : (التعبير الكتابي) :

كرة القدم

اقترحت على معلمنا إقامة مباراة لكرة القدم كل أسبوع في ملعب المدرسة بهدف تشجيع الطلاب على النشاط البدني، وتعزيز روح التعاون، هذه الفكرة تبدو ممتعة ومفيدة، لإقامة مباراة لكرة القدم ميزات عديدة منها: تعزيز اللياقة البدنية حيث إنها تقوي الجسم وتنشط الدورة الدموية وتحسن الصحة العامة كما أنها تشجع على العمل الجماعي وتساعد الطلاب على تنمية مواهبهم كما أنها تعمل على تنمية روح المنافسة الإيجابية بين الطلاب،

وبالرغم من ذلك لها بعض العيوب فهي تحتاج إلى إشراف وانضباط دائم سواء من المعلمين أو الطلاب كما أن بعض الطلاب قد يشعرون بالتهميش أو العزلة وبعضهم قد يهملون المواد الدراسية مما يؤثر على تحصيلهم الدراسي كما أنها تحتاج إلى استعداد بدني حتى لا يؤدي ذلك إلى حدوث إصابات،

وختاماً فإن إقامة مباراة لكرة القدم أسبوعياً فكرة جيدة ستساعدنا في تقوية أجسامنا واستغلال وقت الاستراحة في عمل مفيد لذلك يجب علينا التخطيط لإقامتها في أقرب وقت ممكن.

ثالثاً: القراءة : (١) من درس (الغالي المجاني)

(أ) -١ اللطف .

٢ - عظيمة .

(ب) -١ (×) .

٢ - (×) .

(ج) خلقا اللطف والتعاطف مع الآخرين.

ص ٩ : (٢) القراءة المتحررة :

(أ) ١ - الحيرة .

٢ - اللين .

(ب) ١ - (✓) .

٢ - (×) .

(ج) تعلم أهمية التعاطف واللين والرحمة وضرورة العناية بالحيوانات.

رابعاً : النصوص : (١) من نص (طريق السعادة) :

(أ) ١ - الإنسان .

٢ - عيوب .

(ب) وإذا السريرة قد صفت .

(ج) ١ - (✓) .

٢ - (✓) .

(د) يشعر الإنسان بالسعادة وتصبح للحياة قيمة .

ص ١٠ : (٢) النص الشعري المتحرر :

(أ) هموم .

(ب) العفو .

(ج) لأدفع الشرعني بالتحيات .

خامساً : القواعد النحوية :

(أ) ١ - مصدرٌ .

(ب) ١ - جمع .

(ج) ١ - هي عالمة ذكية .

(د) الأشجار مثمرة .

سادساً : الخط العربي :

يكتب التلميذ الجملة بخط جميل مراعيًا قواعد الكتابة والخط.

سابعاً : القواعد الإملائية :

(أ) ٤

(ب) ٠

(ج) ٥

تطبيق



مذكرات جاهزة للطباعة

لتحميل الملفات التعليمية مجاناً للمعلم والطالب

مذكرات وملازم / مراجعات وملخصات / امتحانات / كتب الوزارة /
أدلة المعلم / دفاتر التحضير / سجلات مدرسية / أوراق تأسيس

امسح الكود بموبايلك علشان تقدر تثبت التطبيق

وتقدر ف أي وقت تحمّل ال نفسك فيه ببلاش

هيغنك عن البحث والجروبات والقنوات الكثيرة



4

20
26



English

4th PRIMARY

اختبارات شهر نوفمبر

Katrina Nada
قطر الندى



Test 1

1 Choose the correct answer from a, b, c, or d.

1- The cat is than the mouse.

- a) big b) bigger c) biggest d) as big

2- A / An is the one who shows visitors the animals.

- a) doctor b) engineer c) vet d) forest guide

3- People buy from the bazaar.

- a) gifts b) history c) camels d) pyramids

2 Read and complete the text with words in the box.

(monastery - climb - colorful - famous - top)

St. Catherine Mountain is in south Sinai. It is a (1) place.

People come to (2) the mountain. They see (3)

rocks, green plants, and sometimes animals. When they reach the

(4) , they visit the old (5)

3 Read and write the correct form of the word(s) between brackets.

1- The lion is (short) than the giraffe.

2- Many tourists (visits) Sinai.

Test 2

1 Choose the correct answer from a, b, c, or d.

1- People wear light during the day in Sinai.

- a) clothes b) shoes c) bags d) hats

2- The chair is the two beds.

- a) in b) on c) under d) between

3- The zebra has a coat.

- a) spotted b) striped c) gray d) yellow

2 Read and complete the text with words in the box.

(mistakes - clever - cave - pretended - sick - come out)

The old lion (1) to be very sick. Many animals came into the lion's (2) to visit him, but they didn't (3) The fox was very (4) He learned from the (5) of the others.

3 Read and write the correct form of the word(s) between brackets.

1- The boy is in front (on) the tree.

2- We go to the library to (reading) books.

Test 3

1 Choose the correct answer from a, b, c, or d.

- 1- Today is than yesterday.
a) hot b) hotter c) hotter d) hottest
- 2- Giraffes eat green
- a) fish b) leaves c) meat d) paper
- 3- A / An is a place with water and trees in the desert.
a) tower b) bazaar c) museum d) oasis

2 Read and write the correct form of the word(s) between brackets.

- 1- She stands (behind) of the board.
- 2- Khaled is (lazy) than Omar.
- 3- Hana is taller (then) Sarah.
- 4- My shoes are (in) to the bed.
- 5- The boy hides (on) the tree.

3 Punctuate the following.

where is the cat

.....

i'm a student in grade four

.....

Test 4

1 Choose the correct answer from a, b, c, or d.

1- Rabbits eat fresh

- a) fruits b) insects c) birds d) vegetables

2- The is a very long river in Egypt.

- a) bazaar b) museum c) Nile d) tower

3- Sweet are fresh from palm trees.

- a) apples b) dates c) lemons d) bananas

2 Read and complete the text with words in the box.

(ride - pictures - camel - guide - Pyramids)

Ahmed is a tour (1) in Egypt. He takes tourists to see the (2) They stop to take (3) with their cameras. Many visitors want to (4) a (5) near the Pyramids.

3 Rearrange to make sentences.

1- to - Tourists - Cairo - year - every - come .

.....

2- a lot of - do - Why - food - lions - eat ?

.....



Test 5

1 Choose the correct answer from a, b, c, or d.

1- It's a good idea to bring a at night in Siwa Oasis.

- a) swimming suit b) jacket c) hat d) T-shirt

2- Tourists can a camel near the Pyramids.

- a) drink b) guide c) see d) ride

3- The bear has a thick

- a) forest b) fur c) trees d) elephant

2 Read and write the correct form of the word(s) between brackets.

1- Mona is (thin) than Hala.

2- Arabic is (easy) than French.

3- The flower is growing (on) the pot.

4- The picture is (under) the wall.

3 Rearrange to make sentences.

1- weather - cold - is - the - in - evening - The .

.....

2- bazaar - People - the - buy - from - gifts .

.....

4

20
26



English

4th PRIMARY

الإجابات النموذجية

Katrina Nada
قطر الندى

Test 1

1 Choose the correct answer from a, b, c, or d.

1- The cat is than the mouse.

- a) big b)
- bigger
- c) biggest d) as big

2- A / An is the one who shows visitors the animals.

- a) doctor b) engineer c) vet d)
- forest guide

3- People buy from the bazaar.

- a)
- gifts
- b) history c) camels d) pyramids

2 Read and complete the text with words in the box.

(monastery - climb - colorful - famous - top)

St. Catherine Mountain is in south Sinai. It is a (1) **famous** place.People come to (2) **climb** the mountain. They see (3) **colorful** rocks,green plants, and sometimes animals. When they reach the (4) **top**,they visit the old (5) **monastery**.

3 Read and write the correct form of the word(s) between brackets.

1- The lion is **shorter** than the giraffe.2- Many tourists **visit** Sinai.

Test 2

1 Choose the correct answer from a, b, c, or d.

1- People wear light during the day in Sinai.

- a) clothes b) shoes c) bags d) hats

2- The chair is the two beds.

- a) in b) on c) under d) between

3- The zebra has a coat.

- a) spotted b) striped c) gray d) yellow

2 Read and complete the text with words in the box.

(mistakes - clever - cave - pretended - sick - come out)

The old lion (1) **pretended** to be very sick. Many animals came into the lion's (2) **cave** to visit him, but they didn't (3) **come out**. The fox was very (4) **clever**. He learned from the (5) **mistakes** of the others.

3 Read and write the correct form of the word(s) between brackets.

1- The boy is in front **of** the tree.

2- We go to the library to **read** books.

Test 3

1 Choose the correct answer from a, b, c, or d.

1- Today is than yesterday.

- a) hot b) hotter c) hotter d) hottest

2- Giraffes eat green

- a) fish b) leaves c) meat d) paper

3- A / An is a place with water and trees in the desert.

- a) tower b) bazaar c) museum d) oasis

2 Read and write the correct form of the word(s) between brackets.

1- She stands **in front** of the board.2- Khaled is **lazier** than Omar.3- Hana is taller **than** Sarah.4- My shoes are **next** to the bed.5- The boy hides **behind** the tree.

3 Punctuate the following.

Where is the cat?I'm a student in grade four.

Test 4

1 Choose the correct answer from a, b, c, or d.

1- Rabbits eat fresh

- a) fruits b) insects c) birds d) vegetables

2- The is a very long river in Egypt.

- a) bazaar b) museum c) Nile d) tower

3- Sweet are fresh from palm trees.

- a) apples b) dates c) lemons d) bananas

2 Read and complete the text with words in the box.

(ride - pictures - camel - guide - Pyramids)

Ahmed is a tour (1) **guide** in Egypt. He takes tourists to see the (2) **Pyramids**. They stop to take (3) **pictures** with their cameras. Many visitors want to (4) **ride** a (5) **camel** near the Pyramids.

3 Rearrange to make sentences.

1- **Tourists come to Cairo every year.**2- **Why do lions eat a lot of food?**

Test 5

1 Choose the correct answer from a, b, c, or d.

1- It's a good idea to bring a at night in Siwa Oasis.

- a) swimming suit b) jacket c) hat d) T-shirt

2- Tourists can a camel near the Pyramids.

- a) drink b) guide c) see d) ride

3- The bear has a thick

- a) forest b) fur c) trees d) elephant

2 Read and write the correct form of the word(s) between brackets.

1- Mona is **thinner** than Hala.

2- Arabic is **easier** than French.

3- The flower is growing **in** the pot.

4- The picture is **on** the wall.

3 Rearrange to make sentences.

1- **The weather is cold in the evening.**

2- **People buy gifts from the bazaar.**

تطبيق



مذكرات جاهزة للطباعة

لتحميل الملفات التعليمية مجاناً للمعلم والطالب

مذكرات وملازم / مراجعات وملخصات / امتحانات / كتب الوزارة /
أدلة المعلم / دفاتر التحضير / سجلات مدرسية / أوراق تأسيس

امسح الكود بموبايلك علشان تقدر تثبت التطبيق

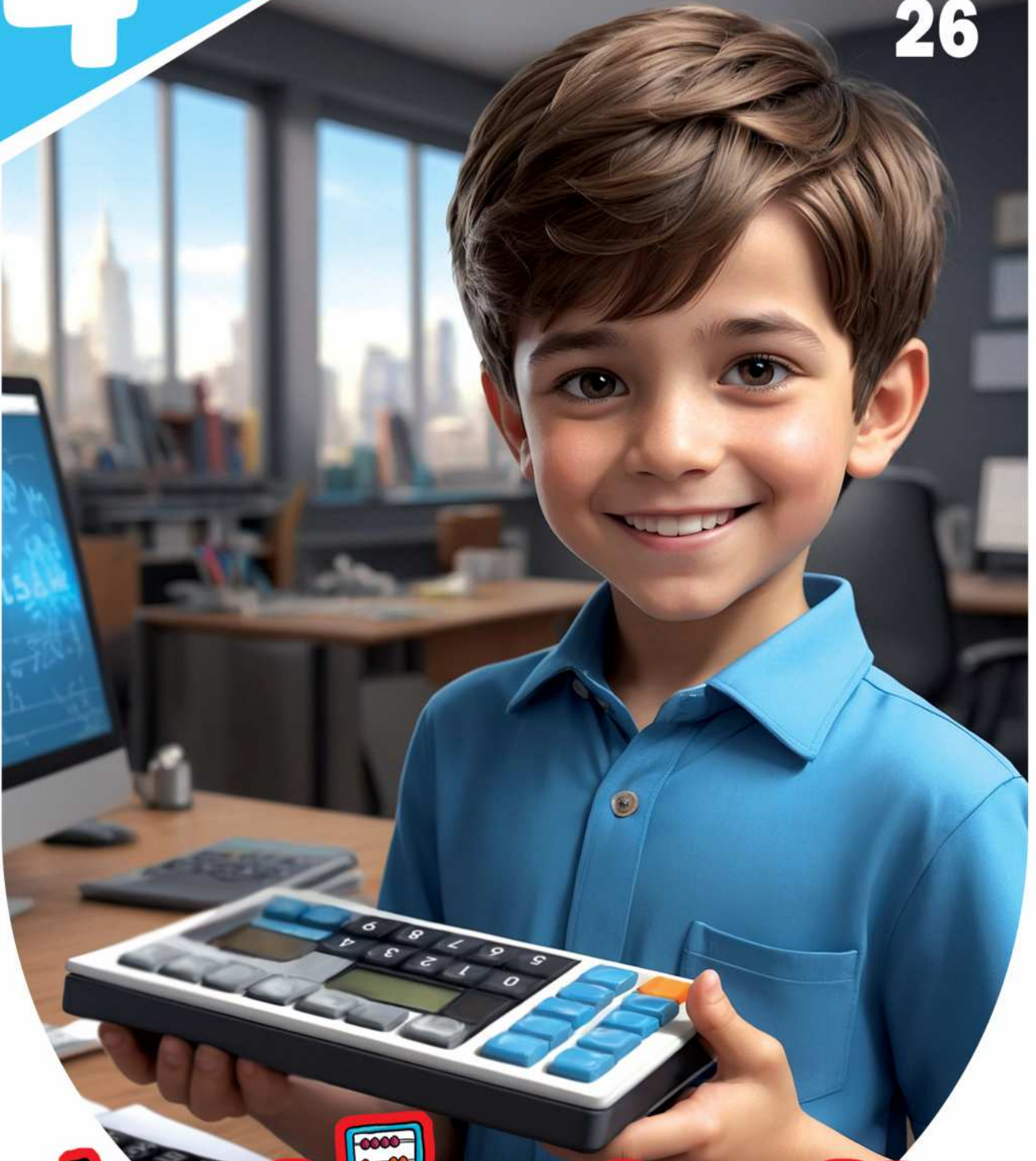
وتقدر ف أي وقت تحمّل ال نفسك فيه ببلاش

هيغنيك عن البحث والجروبات والقنوات الكثيرة



4

20
26



الرياضيات

الصف الرابع الابتدائي

اختبارات شهر نوفمبر

اختبار 1

مجاب عنه

1 حوِّط حول الإجابة الصحيحة فيما يلي : (9 مفردات كل مفردة درجة)

1 أصغر عدد أولي زوجي هو

2	1	3	صفر
---	---	---	-----

2 العدد عاملاً مشتركاً لجميع الأعداد .

صفر	1	2	10
-----	---	---	----

3 مضاعفات العدد 4 هي أعداد

لا شيء مما سبق	فردية	زوجية	أولية
----------------	-------	-------	-------

4 إذا كان : $m \times 15 = 0$ ، فإن $m =$

0	15	1	5
---	----	---	---

5 مستطيل بُعده X سم ، Y سم فإن مساحته = سم².

yx	$2 \times (x + y)$	$\frac{x}{y}$	$2xy$
------	--------------------	---------------	-------

6 عوامل العدد 4 هي 1 ، 4 ،

2	6	4	5
---	---	---	---

7 أصغر مضاعف مشترك للعددين (2 ، 3) غير الصفر هو

12	6	صفر	18
----	---	-----	----

8 مربع طول ضلعه S سم ، فإن محيطه = سم

$4 + S$	$2S$	$4S$	$S \times S$
---------	------	------	--------------

9 العدد 7 هو العامل المشترك الأكبر للعددين

7 ، 14	18 ، 14	7 ، 12	21 ، 25
--------	---------	--------	---------

2) أجب عما يأتي : (7 مفردات ، كل مفردة 3 درجات)

1 إذا كان عدد مقاعد عربة المترو 36 مقعدًا وهذا يساوي 12 أضعاف عدد مقاعد السيارة .
فاحسب عدد مقاعد السيارة .

.....

2 يريد (محمد) تقسيم 12 كتابًا ، 18 قلمًا إلى مجموعات بحيث تحتوي كل مجموعة على نفس العدد .
ما أكبر عدد من المجموعات يمكن تكوينها لكل نوع ليكون بكل مجموعة نفس العدد ؟
وما عدد الأقلام في كل مجموعة ؟ وما عدد الكتب في كل مجموعة ؟

.....

3 مع (عبير) 6 حبات من البرقوق ومع أختها (سهر) 24 حبة .
كم مرة يماثل عدد حبات البرقوق مع (سهر) عدد حبات البرقوق مع (عبير) ؟

.....

4 حديقة طولها 18 متر وعرضها 10 أمتار بداخلها حوض للزهور طوله 8 متر وعرضه 5 أمتار .
أوجد محيط ومساحة كلاً من الحديقة و حوض الزهور .

.....

5 اشترى (عادل) 5 عُلب حلوى ، ويوجد بكل عُلبة 7 أكياس ، ويوجد في كل كيس 100 قطعة حلوى ،
فما العدد الكلي لقطع الحلوى ؟

.....

6 يريد (هاني) توزيع مبلغ 48 جنيهاً على 9 من أصدقائه بالتساوي .
أوجد نصيب كل صديق واحسب الباقي مع (هاني) .

.....

7 مستطيل مساحته 36 سم² ، وعرضه 4 سم .
فما طول المستطيل ومحيطه ؟

.....

الاختبار الثاني

مجاب عنه

1 حوِّط حول الإجابة الصحيحة فيما يلي : (9 مفردات كل مفردة درجة)

1 المعادلة التي توضح خاصية الإبدال في الضرب هي

$4 + 6 = 4 + 6$

$4 \times 6 = 6 \times 4$

$0 \times 5 = 0$

$5 \times 1 = 5$

2 = 110 عشرة.

1

1,000

110

11

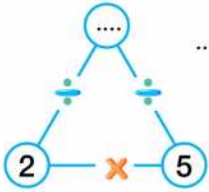
3 $(2 \times 3) \times 4 =$

432

64

$(2 + 3) \times 4$

$2 \times (3 \times 4)$



4 العدد المفقود في مثلث الحقائق المقابل هو

10

700

70

0

5 العامل المشترك الأكبر للعددين (18 ، 24) هو

1

2

3

6

6 عدد زوجي يقع بين (30 ، 45) ومضاعف مشترك للعددين (3 ، 7) هو

84

42

32

21

7 من مضاعفات العدد 5

17

20

56

13

8 مضاعفات العدد 10 هي أعداد

كل ما سبق

زوجية

فردية

أولية

9 الأعداد 2 ، 5 ، 10 من عوامل العدد

11

42

75

90

4 أجب عما يأتي : (7 مفردات ، كل مفردة 3 درجات)

1 أيهما أكبر مساحة : قطعة أرض على شكل مربع طول ضلعها 8 أمتار أم حديقة على شكل مستطيل طولها 9 أمتار وعرضها 7 أمتار ؟

.....

2 قطعة أرض مستطيلة الشكل مساحتها 45 متر مربع و طولها يساوي طول ضلع مربع محيطه 36 متر . احسب محيط قطعة الأرض .

.....

.....

3 مكتبة بها 7 أرفف بكل رف 5 علب للأقلام وبكل علبة 4 أقلام . احسب عدد الأقلام .

.....

.....

4 صندوق به عدد من الكرات ينحصر بين العددين 50 ، 40 فإذا كان عدد الكرات هو مضاعف للعددين 3 ، 5 معًا ، فما عدد الكرات بالصندوق ؟

.....

.....

5 منضدة مربعة الشكل مساحتها 16 م² . أوجد طول ضلعها .

.....

.....

6 اشترت (مريم) 3 عبوات من زجاجات المياه . تحتوى كل عبوة على 3 صفوف من 4 زجاجات مياه ، ما عدد زجاجات المياه التي اشترتها (مريم) ؟

.....

.....

7 أوجد (ع . م . أ) لكل زوج من الأعداد الآتية :

(3) 16 ، 20

(2) 9 ، 27

(1) 60 ، 30

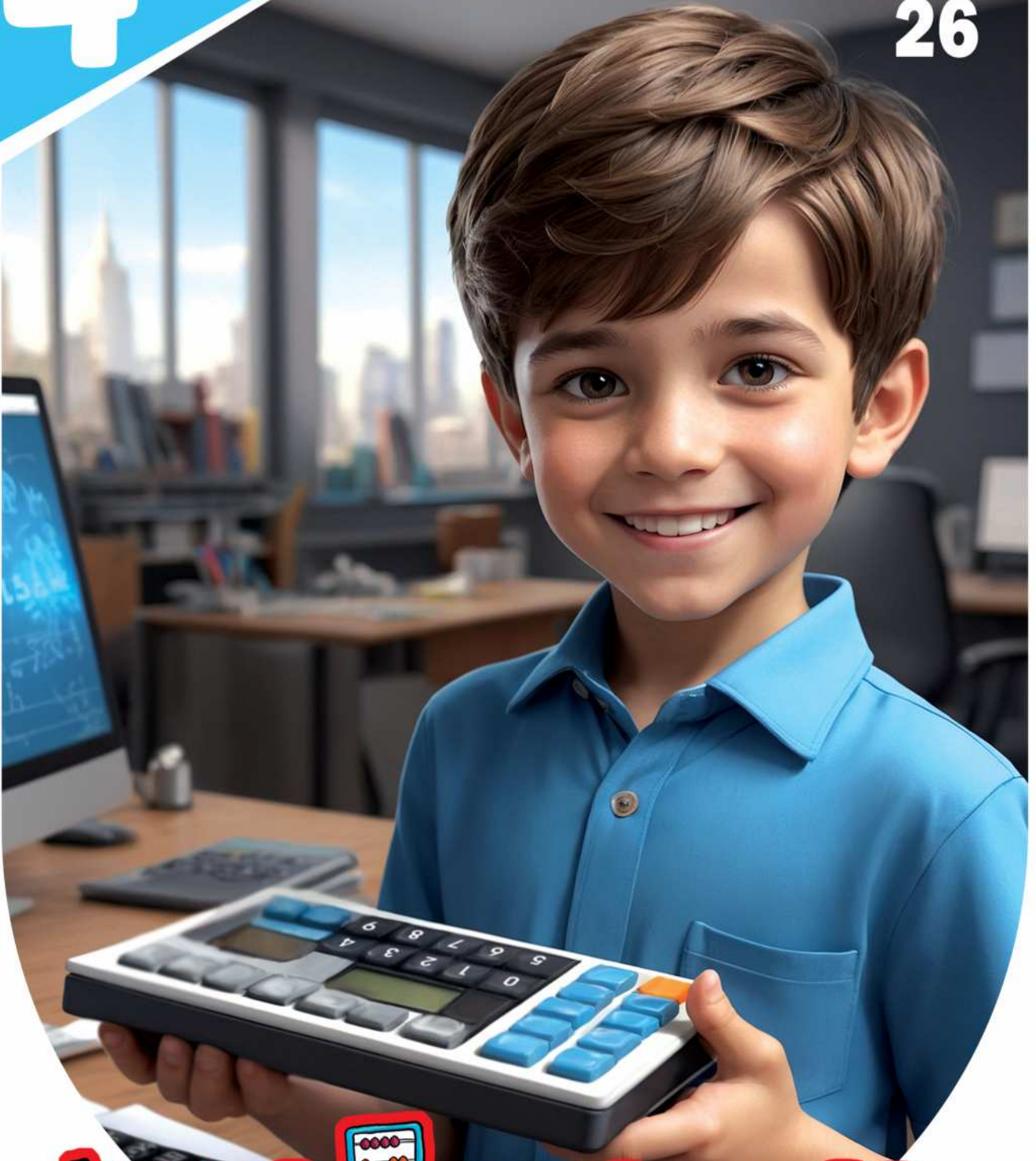
.....

.....

.....

4

20
26



الرياضيات

المصف الرابع الابتدائي

الإجابات النموذجية

Katrina Nada
قطر الندى



إجابة الاختبار الأول

- 1 ① 2 1 1 2
- 2 6 6 7 8 4S
- 3 1 2 6 مجموعات ، 3 أقلام ، كتابان
- 4 4 محيط الحديقة = 56 م
- 5 3 أمثال ما مع (عبير) .
- 6 6 يتم القفز 5 مرات بمقدار 9 فيكون نصيب كل صديق 5 جنيهات ، والباقي 3 جنيهات
- 7 7 طول المستطيل = 9 سم ، المحيط = 26 سم

إجابة الاختبار الثاني

- 1 ① 4 × 6 = 6 × 4 2 11
- 6 42 7 20 8 زوجية 9 90
- 2 1 1 الأكبر في المساحة هي قطعة الأرض التي على شكل مربع
- 3 140 قلم 4 45 كرة 5 طول الضلع = 4 م
- 6 36 زجاجة 6 4 = (ع.م.أ) (3) 9 = (ع.م.أ) (2) 30 = (ع.م.أ) (1) 7

تطبيق



مذكرات جاهزة للطباعة

لتحميل الملفات التعليمية مجاناً للمعلم والطالب

مذكرات وملازم / مراجعات وملخصات / امتحانات / كتب الوزارة /
أدلة المعلم / دفاتر التحضير / سجلات مدرسية / أوراق تأسيس

امسح الكود بموبايلك علشان تقدر تثبت التطبيق

وتقدر ف أي وقت تحمّل ال نفسك فيه ببلاش

هيغنيك عن البحث والجروبات والقنوات الكثيرة



4

20
26



العلوم

الصف الرابع الابتدائي

اختبارات شهر نوفمبر

Kafr Elnada
قطر الندى



الاختبار الأول

مجاب عنه

السؤال الأول : (أ) اختر الإجابة الصحيحة من بين القوسين :

- 1- أقوى الحواس لدى الدولفين هي حاسة (السمع - البصر - التذوق - الشم)
- 2- لدى جميع القطط غشاء خلف العين من خلاله الضوء. (ينكسر - ينفذ - يمر - ينعكس)
- 3- الأصوات منخفضة الدرجة. (الحادة - الرفيعة - القوية - الغليظة)

(ب) قارن بين كلٍ من :

- 1- ثعلب الفنك والثعلب القطبي من حيث : (لون الفراء فقط).
- 2- الملح والحبل الشوكي من حيث : (الوظيفة فقط).

السؤال الثاني : (أ) اكتب المفهوم العلمي الدال على كل عبارة من العبارات الآتية :

- 1- أجسام تسمح بمرور الضوء خلالها. (.....)
- 2- سمة مميزة للكائن الحي تساعد على البقاء حيًا. (.....)
- 3- أشجار لها جذور وتدية وأوراق صغيرة. (.....)

(ب) ماذا يحدث في الحالات الآتية ؟

- 1- سقوط الضوء على حائط خشب.
- 2- لم تمتلك السحالي حراشيف ملونة.

السؤال الثالث : (أ) صوب ما تحته خط :

- 1- انكسار الضوء يعنى ارتداده إلى نفس جهة سقوطه. (.....)
- 2- الغزال من الحيوانات الليلية. (.....)
- 3- تعتبر العين والأنف من المستقبلات الحسية. (.....)

(ب) ادرس الصور المقابلة ثم أجب :

1- أي من هذه الصور تُعبر عن شفرة بسيطة

وأياها تعبر عن شفرة معقدة ؟

جـ /

2- اذكر مثالين آخرين لاستخدام الإنسان للشفرة ؟

جـ /



شكل (2)



شكل (1)

الاختبار الثاني

مجاب عنه

السؤال الأول : (أ) اختر الإجابة الصحيحة مما بين القوسين :

- 1- تتم معالجة المعلومات التي تستقبلها الحواس فى
(الحبل الشوكى - المخ - الأعصاب - جميع ما سبق)
- 2- تتشابه البوم مع القط السماك فى
(الأعين الكبيرة - استخدام الصدى - الطيران ليلاً - التغذية على الفاكهة)
- 3- تعيش أشجار المانجروف ونبات زهرة اللوتس فى
(الصحراء - الغابات - الماء - الجليد)

(ب) قارن بين كلٍ من :

- 1- الخفاش والبوم من حيث : (الحاسة الفائقة) .
- 2- الأجسام المعتمة والأجسام الشفافة من حيث : (المفهوم فقط) .

السؤال الثاني : (أ) أكمل العبارات الآتية بما يناسبها من كلمات :

- 1- لا بد من توافر لنتمكن من الرؤية .
- 2- تستخدم الحيوانات حاستى والبصر لجمع المعلومات من البيئة .
- 3- أثناء عملية الزفير يخرج غاز

(ب) اكتب أيهما يعد تكيف تركيبى (ت) أو تكيف سلوكى (س) :

- 1- منقار النسر الحاد . (.....)
- 2- حفر الحيوانات للجحور . (.....)

السؤال الثالث : (أ) احذف الكلمة غير المناسبة ثم اكتب ما تدل عليه باقى الكلمات :

- 1- الأنف - الرئتان - الحلق - المعدة . (.....)
- 2- الشمس - القمر - النجوم - الشمعة المشتعلة . (.....)
- 3- الخفاش - الحوت الأحدب - النمر - الدولفين . (.....)

(ب) صل الكلمات فى العمود (أ) بما يناسبها من كلمات فى العمودين (ب) ، (ج) :

العمود (ج)	العمود (ب)	العمود (أ)
1- لتمتص أشعة الشمس .	1- تحولت أوراقها إلى إبر .	1- زهرة اللوتس
2- لتقلل فقد الماء .	2- أوراقها عريضة .	2- أشجار الصنوبر

4

20
26



العلوم

الصف الرابع الابتدائي

الإجابات النموذجية

Kafr Elnada
قطر الندى

إجابة الاختبار الأول

- 1 (أ) 1-1 السمع .
 (ب) 1- ثعلب الفنك : فراء بنى اللون.
 الثعلب القطبي : فراء أبيض اللون.
 2- المخ : استقبال ومعالجة المثيرات.
 الحبل الشوكي : مسئول عن الأفعال المنعكسة.
- 2 (أ) 1-1 أجسام شفافة .
 (ب) 1-1 ينعكس الضوء فى اتجاهات مختلفة ويتشتت الضوء .
 2- لا تستطيع التخفى من المفترسات والفرائس .
- 3 (أ) 1-1 انعكاس الضوء .
 (ب) 1- شكل (1) شفرة بسيطة - شكل (2) شفرة معقدة .
 2- الضوء - اللغة .
- 3- الغليظة .
 2- ينعكس .
 3- أشجار السنط .
 2- التكيف .
 3- أعضاء الحس .
 2- الخفاش - القط السماك .

إجابة الاختبار الثانى

- 1 (أ) 1-1 المخ .
 (ب) 1- الخفاش : (حاسة السمع) .
 البوم : (حاسة البصر) .
 2- الأجسام الشفافة : أجسام تسمح بِنفاذ الضوء من خلالها .
 الأجسام المعتمة : أجسام لا تسمح بِنفاذ الضوء من خلالها .
- 2 (أ) 1-1 الضوء .
 (ب) 1- (تكيف تركيبى) .
 2- (تكيف سلوكى) .
- 3 (أ) 1-1 المعدة : (أعضاء الجهاز التنفسى) .
 2- القمر : (مصادر الضوء) .
 3- النمر : (حيوانات تستخدم الصوت للتواصل) .
 (ب) 1- (2 - 1) .
 2- (2 - 1) .
- 3- الماء .
 2- الأعين الكبيرة .
 3- ثانى أكسيد الكربون .
 2- السمع .

تطبيق



مذكرات جاهزة للطباعة

لتحميل الملفات التعليمية مجاناً للمعلم والطالب

مذكرات وملازم / مراجعات وملخصات / امتحانات / كتب الوزارة /
أدلة المعلم / دفاتر التحضير / سجلات مدرسية / أوراق تأسيس

امسح الكود بموبايلك علشان تقدر تثبت التطبيق

وتقدر ف أي وقت تحمّل ال نفسك فيه ببلاش

هيغنيك عن البحث والجروبات والقنوات الكثيرة



4

20
26



الدراسات الاجتماعية

الصف الرابع الابتدائي

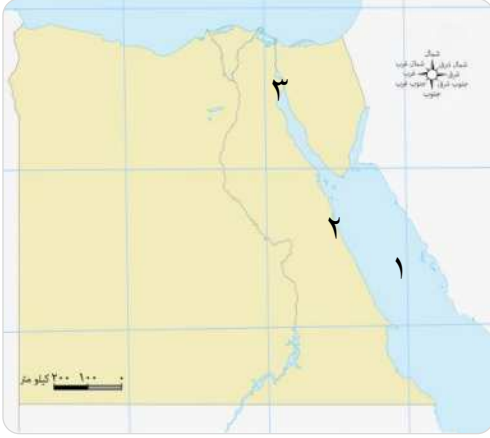
اختبارات شهر نوفمبر

Kafr Elnada
قطر الندى



الاختبار الأول

مجاب عنه



١ (أ) أمامك خريطة صماء لمصر.

وضح ما تدل عليه الأرقام :

- ١- البحر.....
٢- مدينة ساحلية.....
٣- مدينة..... رمز للكفاح ضد الاحتلال الإسرائيلي.

(ب) ما العلاقة بين ؟

١- القرية والمدينة.

٢- مركز الحماية المدنية والمجتمع.

٢ (أ) اكتب كلمة (صواب) أمام العبارة الصحيحة وكلمة (خطأ) أمام العبارة غير الصحيحة :

- ١- المدرسة أحد الأماكن التي تقدم خدمات أمنية في حياتنا. ()
٢- تخصص الأراضي الزراعية على نهر النيل لإنتاج المحاصيل والغذاء. ()
٣- تهتم الدولة بإزالة المناطق العشوائية وتطويرها. ()

(ب) ما المقصود بكل من ؟

- ١- المحافظة.....
٢- الحدود الإدارية.....

٣ (أ) أكمل العبارات الآتية بكلمات مناسبة :

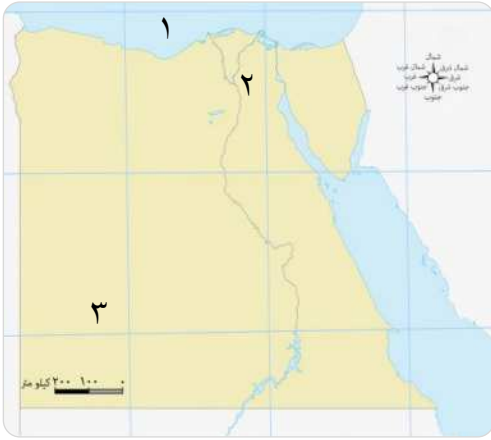
- ١- يجب بناء المصانع على..... المدينة.
٢- من المدن الساحلية على البحر الأحمر..... ، بينما من المدن الساحلية على البحر المتوسط.....
٣- تستفيد القرى من المدن في.....

(ب) اذكر دوراً واحداً لكل من :

- ١- المدرسة.....
٢- الشرطة.....

الاجتبار الثاني

مجاب عنه



١ (أ) أمامك خريطة صماء لمصر.

وضح ما تدل عليه الأرقام :

١- البحر

٢- عاصمة مصر

٣- محافظة صحراوية

(ب) ما النتائج المترتبة على ...؟

١- إنشاء العاصمة الإدارية الجديدة.

٢- التوسع في استخدام الدراجات بدلاً من السيارات.

٢ (أ) اكتب ما تشير إليه العبارات التالية :

١- جزء من الدولة تضم مجموعة من المراكز والأحياء تختص بتقديم الخدمات لسكانها. (.....)

٢- راية تتخذها المحافظة رمزاً لها لتعبر عن نشاط سكانها أو جزء من تاريخها. (.....)

٣- مناطق مخصصة للتنزه ، مثل : الأندية والحدائق العامة. (.....)

(ب) صنف المحافظات الآتية في الجدول التالي :

(المنوفية - الوادي الجديد - الفيوم - الدقهلية - البحر الأحمر - الأقصر)

محافظات الوجه البحري	محافظات الوجه القبلي	محافظات الحدود الصحراوية
.....
.....

٣ (أ) اختر الإجابة الصحيحة مما بين القوسين :

١- من المعالم الأثرية في محافظة القاهرة

(الأزهر الشريف - معبد فيلة - معبد الكرنك - معبد الدير البحري)

٢- توفير الدولة العلاج للمرضى من الخدمات

(التعليمية - الصحية - الأمنية - البيئية)

٣- لتخفيف الازدحام في محافظة القاهرة تم إنشاء

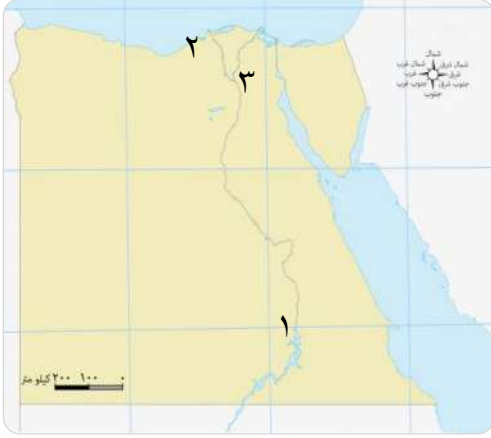
(حي الأسمرات - محور روض الفرج - مدينة المنيا الجديدة - أبراج العلمين)

(ب) ماذا يحدث إذا ؟

١- لم تهتم الدولة ببناء المستشفيات.

الاختبار الثالث

مجاب عنه



١ (أ) أمامك خريطة صماء لمصر.

اكتب مدلول الأرقام التالية عليها :

- ١- إحدى محافظات الوجه القبلي
- ٢- إحدى محافظات الوجه البحري
- ٣- عاصمة مصر

(ب) دلل على صحة العبارات التالية :

- ١- يجب علينا أن نعمل بجهد لبناء مدينتنا في المستقبل.
- ٢- تتميز محافظة القاهرة عن غيرها من محافظات مصر.

٢ (أ) أكمل العبارات الآتية بكلمات مناسبة :

- ١- يمكن الحصول على الخدمات الصحية من خلال
- ٢- من المتوقع أن تعتمد المدن مستقبلاً في إنتاج الطاقة على طاقة
- ٣- من الآثار الإيجابية لتطوير المدن

(ب) اكتب نتيجة واحدة ترتيبت على :

- ١- التخطيط الجيد عند بناء المدن.
- ٢- مبادرة " اتحضر للأخضر ".

٣ (أ) اكتب كلمة (صواب) أمام العبارة الصحيحة وكلمة (خطأ) أمام العبارة غير الصحيحة :

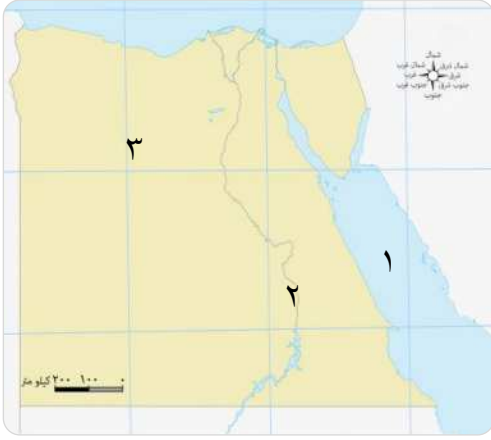
- ١- يظهر علم مصر على شكل مستطيل أفقى. ()
- ٢- كان شعار مملكة الجنوب في مصر القديمة هو نبات البردى. ()
- ٣- يقدم مركز الحماية المدنية الدعم للمتضررين من الكوارث الطبيعية. ()

(ب) حدد :

- ١- جهود الدولة في تقديم الخدمات التعليمية.
- ٢- دور أهالي مدينة السويس بعد انتصار حرب أكتوبر.

الاختبار الرابع

مجاب عنه



١ (أ) أمامك خريطة صماء لمصر.

اكتب مدلول الأرقام التالية عليها :

- ١- البحر
- ٢- محافظة
- ٣- محافظة حدودية

(ب) ما العلاقة بين كل من ؟

- ١- المناطق الزراعية والثروات القومية للدولة .
- ٢- الدرجات والبيئة .

٢ (أ) اختر الإجابة الصحيحة مما بين القوسين :

١- من الأماكن الأثرية والسياحية في مدينة القاهرة

(معبد الأقصر - معبد فيلة - جامع عمرو بن العاص - دير المحرق)

٢- يرمز اللون في علم مصر إلى النقاء والرخاء والسلام . (الأصفر - الأحمر - الأبيض - الأسود)

٣- من الأماكن التي يرفع عليها العلم المصري

(المواقع السياحية - وسائل النقل - الوزارات - كل ما سبق)

(ب) فسر :

١- إنشاء المساحات الخضراء داخل المدن .

٢- أهمية الألواح الشمسية في حياتنا المستقبلية .

٣ (أ) اكتب كلمة (صواب) أمام العبارة الصحيحة وكلمة (خطأ) أمام العبارة غير الصحيحة :

١- استخدام الآلات الزراعية الحديثة يساعد على زيادة الإنتاج . ()

٢- نظرًا لاتساع مساحة مصر تم تقسيمها إداريًا إلى محافظات . ()

٣- يجب أن نحافظ على ما تركه لنا الأجداد ونتمسك بقيمتنا الجميلة . ()

(ب) اذكر :

١- أهمية رجال الشرطة في تقديم الخدمات الأمنية .

٢- جهود الدولة لتطوير القرى والمدن .

الاختبار الخامس

مجاب عنه



١ (أ) أمامك خريطة صماء لمحافظة مصر.

اكتب مدلول الأرقام التالية عليها :

١- أكبر محافظات مصر

٢- البحر

٣- محافظة حدودية

(ب) دلل على صحة العبارات الآتية :

١- برع المصريون القدماء في تخطيط المدن.

٢- شهرة القاهرة بعدة أسماء عبر الزمن.

٢ (أ) أكمل العبارات التالية بالكلمات المناسبة :

١- أول جامع أقيم في مصر وإفريقيا قام ببنائه

٢- يقوم رجال الحماية المدنية بإخماد

٣- أصغر محافظات مصر من حيث المساحة هي

(ب) بم تفسر...؟

١- تسمية الكنيسة المعلقة بهذا الاسم.

٢- إقامة المصانع على أطراف المدن.

٣ (أ) اكتب كلمة (صواب) أمام العبارة الصحيحة وكلمة (خطأ) أمام العبارة غير الصحيحة :

١- تعمل الدولة على مراقبة الأسعار بالأسواق لمنع الغلاء. ()

٢- يساعد التخطيط الجيد لبناء المدن في حل مشكلات الازدحام. ()

٣- تساعد التكنولوجيا على تسهيل الحياة وسرعة إنجاز الأعمال. ()

(ب) أجب عن الأسئلة التالية :

١- اذكر: أمثلة لوسائل نقل ومواصلات حديثة ومتطورة موجودة في مصر.

٢- ما المقصود بـ: الأماكن الخدمية؟

4

20
26



الدراسات الاجتماعية

الصف الرابع الابتدائي

الإجابات النموذجية

Katrina Nada
قطر الندى

الإجابات النموذجية

إجابة الاختبار الأول

ج ١: (أ)

- ١- الأحمر. ٢- الغردقة. ٣- السويس.

(ب)

- ١- حيث تتبادل القرى والمدن **المنافع** ، تستفيد المدينة من المنتجات الزراعية التي توفرها القرية، كما تستفيد القرية من الخدمات والمنتجات الصناعية التي توفرها المدينة. ٢- حيث تقوم مراكز الحماية المدنية بالعديد من الأعمال التي تخدم المجتمع ، **مثل** : تقديم الدعم للمتضررين من الكوارث الطبيعية ، **مثل** : الزلازل وإنقاذ الأشخاص المحاصرين في انهيارات المباني وحوادث الطرق وغيرها من الأعمال.

ج ٢: (أ)

- ١- خطأ. ٢- صح. ٣- صح.

(ب)

- ١- **المحافظة** : هي جزء من الدولة تضم مجموعة من المراكز والأحياء ، وتختص بتقديم الخدمات لسكانها وتنظيم شؤونها. ٢- **الحدود الإدارية** : هي الخطوط التي تفصل بين المحافظات داخل الدولة.

ج ٣: (أ)

- ١- أطراف. ٢- الغردقة - الإسكندرية. ٣- المنتجات الصناعية ، الآلات.

(ب)

- ١- تقدم خدمات تعليمية حيث يذهب إليها الطلاب للتعلم وممارسة الهوايات المفيدة. ٢- تقدم خدمات أمنية منها حفظ الأمن والنظام وضبط الخارجين عن القانون.

إجابة الاختبار الثاني

ج ١: (أ)

- ١- المتوسط. ٢- القاهرة. ٣- الوادي الجديد.

(ب) ١- أدى إلى :

- ١- تخفيف الضغط على مدينة القاهرة. ٢- نقل الوزارات والمصالح الحكومية إليها. ٣- أصبحت من المدن التي تعتمد على الطاقة النظيفة والتكنولوجيا. ٢- أدى إلى : ١- تقليل تلوث البيئة. ٢- تقليل الازدحام المروري.

ج ٢: (أ)

- ١- المحافظة. ٢- الشعار. ٣- المناطق الترفيهية.

(ب)

محافظات الحدود	محافظات الوجه القبلي	محافظات الوجه البحري
الصحراوية	الفيوم.	المنوفية.
- الوادي الجديد.	- الأقصر.	- الدقهلية.

ج ٣: (أ)

- ١- الأزهر الشريف. ٢- الصحية. ٣- محور روض الفرج.

(ب)

- تنتشر الأمراض والأوبئة داخل المجتمع.

إجابة الاختبار الثالث

ج ١: (أ)

- ١- أسوان.
٢- الإسكندرية.
٣- القاهرة.

(ب)

- ١- حيث يجب علينا احترام القوانين والاجتهاد في الدراسة وحسن استخدام التكنولوجيا لتخدم أهدافنا.
٢- حيث أن محافظة القاهرة من أقدم العواصم التاريخية في العالم وأنشئت قبل أكثر من ألف عام وهي حاليًا عاصمة لمصر.

ج ٢: (أ)

- ١- المستشفيات.
٢- الشمس.
٣- تحسن مستوى حياة السكان - توافر فرص عمل جديدة.

(ب)

- ١- **أدى إلى** : حل مشكلات التلوث والازدحام - توفير المرافق والخدمات للسكان.
٢- **أدى إلى** : زيادة المساحات الخضراء وتقليل تلوث البيئة.

ج ٣: (أ)

- ١- صح.
٢- خطأ.
٣- صح.

(ب)

- ١- تقوم الدولة ببناء المدارس والجامعات وتعمل على تطويرها من أجل مستقبل أفضل للطلاب.
٢- تعاون أهالي مدينة السويس جميعًا لإعادة بناء مدينتهم حتى عادت نابضة بالحياة من جديد.

إجابة الاختبار الرابع

ج ١: (أ)

- ١- الأحمر.
٢- الأقصر.
٣- مطروح.

(ب)

- ١- تعد المناطق الزراعية مناطق ثروات قومية لمصر يجب الحفاظ عليها لأنها تنتج المحاصيل والغذاء لمصر.
٢- حيث أن الدراجات لا تسبب تلوثًا للبيئة فتحافظ عليها نظيفة.

ج ٢: (أ)

- ١- جامع عمرو بن العاص.
٢- الأبيض.
٣- كل ما سبق.

(ب)

- ١- لتنقية الهواء.
٢- **لأنها** : تنتج طاقة كهربائية لتشغيل الأجهزة المنزلية والإضاءة والسيارات الكهربائية.

ج ٣: (أ)

- ١- صح.
٢- صح.
٣- صح.

(ب)

- ١- حفظ الأمن والنظام - ضبط الخارجين عن القانون والمخالفين.
٢- تطوير الريف المصري من خلال مبادرة (حياة كريمة) - تحسين محطات مياه الشرب وشبكات الكهرباء والصرف الصحي - تطوير المدن عن طريق : إزالة العشوائيات وبناء مساكن بديلة آمنة ومناسبة.

إجابة الاختبار الخامس

ج ١: (أ)

- ١- الوادي الجديد .
- ٢- المتوسط .
- ٣- جنوب سيناء .

(ب)

- ١- حيث برع المصريون القدماء في تخطيط مدنهم ومن أمثلتها **مدينة أحياتون** التي شيدها الملك إخناتون على الضفة الشرقية لنهر النيل وضمت مركزاً للحكم والإدارة ، ومناطق سكنية ومناطق دينية .
- ٢- حيث عرفت القاهرة بجوهرة الشرق ومدينة الألف مئذنة .

ج ٢: (أ)

- ١- عمرو بن العاص .
- ٢- الحرائق بمختلف أنواعها .
- ٣- دمياط .

(ب)

- ١- **لأنها** : بنيت فوق برجين من بقايا حصن عسكري قديم لذلك تبدو كأنها معلقة فوق الأرض ، كما تعد من أقدم الكنائس في القاهرة .
- ٢- لتقليل التلوث البيئي .

ج ٣: (أ)

- ١- صح .
- ٢- صح .
- ٣- صح .

(ب)

- ١- مترو الأنفاق - الأتوبيس الترددي - القطار الكهربائي .
- ٢- الأماكن الخدمية : هي منشآت مخصصة لتقديم الخدمات المتنوعة للناس لتسهيل حياتهم اليومية وتلبية احتياجاتهم الأساسية .

تطبيق



مذكرات جاهزة للطباعة

لتحميل الملفات التعليمية مجاناً للمعلم والطالب

مذكرات وملازم / مراجعات وملخصات / امتحانات / كتب الوزارة /
أدلة المعلم / دفاتر التحضير / سجلات مدرسية / أوراق تأسيس

امسح الكود بموبايلك علشان تقدر تثبت التطبيق

وتقدر ف أي وقت تحمّل ال نفسك فيه ببلاش

هيغنيك عن البحث والجروبات والقنوات الكثيرة



4

20
26



تكنولوجيا



المعلومات والاتصالات
الصف الرابع الابتدائي

اختبارات شهر نوفمبر

Katrina Nada
قطر الندى



15

مجاب عنه

الاختبار الأول

السؤال الأول : ضع علامة (✓) أو علامة (×) أمام العبارات التالية :

- () (1) برنامج باوربوينت PowerPoint يمكن أن يقدم العرض التقديمي على شكل كتاب .
- () (2) احرص دائما على التواصل مع أي شخص مهما كانت هويته .
- () (3) قد تؤدي الفيروسات إلى حذف الملفات الموجودة على جهاز الكمبيوتر.
- () (4) إذا كنت تبحث عن جملة معينة يجب وضع هذه الجملة بين علامتي # #
- () (5) إذا صادفك شخص غير لطيف قم بحجب هذا الشخص .

السؤال الثاني : اختر الإجابة الصحيحة :

(1) الإشارة Tag تتضمن رابط إلى لشخص ما .

الملف الشخصي	البحث	التواصل
--------------	-------	---------

(2) يُمكن من خلال كتابة أي سؤال للحصول على إجابات كثيرة ومتنوعة .

محركات البحث	برنامج معالجة الكلمات	مقاطع الفيديو
--------------	-----------------------	---------------

(3) تعني ان أحداً ما استخدم معلوماتك الشخصية أو حسابك على مواقع التواصل الاجتماعي .

الرسائل النصية	الحجب	سرقة الهوية
----------------	-------	-------------

(4) يُمكن التواصل عبر شبكة الإنترنت باستخدام

أجهزة الكمبيوتر	الهواتف المحمولة	كل ما سبق
-----------------	------------------	-----------

(5) يمكن إضافة الرمز قبل الكلمة التي تريدها لشمول بحثك كلمات وحروف معينة .

علامة تنصيص "	(+)	(-)
---------------	-------	-------

السؤال الثالث : أكمل العبارات التالية بما يناسبها مما بين القوسين :

(مقاطع الفيديو - الرسائل المباشرة - الاستئذان - " أين Where " - إجهاد العين والصداع)

- (1) أحد سليات أدوات تكنولوجيا المعلومات والاتصالات
- (2) يتجاهل الكثير من محركات البحث بعض الكلمات أو الحروف مثل
- (3) عند نشر المعلومات على شبكة الإنترنت عن أصدقائك يجب منهم أولاً .
- (4) يتم إعداد لتوعية الأشخاص بالصوت والصورة .
- (5) تُمثل أحد طرق التواصل مع زملائك .

السؤال الأول : اختر الإجابة الصحيحة :

(1) هي حفظ ملف من شبكة الإنترنت إلى جهازك لتتمكن من فتحه في وقت لاحق .

تنزيل ملف حجب شخص رسائل مزعجة

(2) يُمكن من خلال كتابة أي سؤال للحصول على إجابات كثيرة على شبكة الإنترنت .

المقابلات محركات البحث برامج التليفزيون

(3) منع وصول شخص لمنشوراتك أو الاتصال بك يُعرف باسم

الحجب الرسائل المزعجة تنزيل الملفات

(4) أحد طرق إرسال الرسائل الإلكترونية عبر شبكة الإنترنت

البريد الإلكتروني الرسم البياني النتائج

(5) أحد الطرق الفعّالة لعرض أفكارك باستخدام الخطوط والألوان الزاهية .

البريد الإلكتروني الملصقات الإعلانية المدونات الرقمية

السؤال الثاني : ضع علامة (✓) أو علامة (×) أمام العبارات التالية :

(1) يستخدم برنامج العروض التقديمية PowerPoint لعمل عرض للمشروع الذي قمت بإنجازه . ()

(2) إذا واجهت مشكلة أثناء استخدام شبكة الإنترنت عليك عدم إبلاغ والديك أو معلمك . ()

(3) ترصد برامج مكافحة الفيروسات الجيدة الفيروس قبل دخوله للجهاز . ()

(4) إحدى إيجابيات أدوات تكنولوجيا المعلومات والاتصالات مساعدة الأشخاص ذوي الهمم . ()

(5) استطيع الإشارة (Tag) إلى أصدقائي في منشوراتي بدون علمهم أو الاستئذان منهم . ()

السؤال الثالث : صل من العمود (أ) ما يناسبه من العمود (ب) :

العمود (ب)		العمود (أ)	
التصرف معهم	أ	أحد طرق التواصل مع الآخرين .	(1)
محركات البحث	ب	يجب ألا تقل عن 8 أحرف	(2)
الرسائل النصية الفورية	ج	عند التواصل مع الآخرين يجب أن تُحسن .	(3)
Download	د	يمكنك من خلالها البحث عما تريد بسهولة .	(4)
كلمات المرور	هـ	يُشير إلى تحميل الملفات من شبكة الإنترنت .	(5)

4

20
26




تكنولوجيا

 **المعلومات والاتصالات**
الصف الرابع الابتدائي

الإجابات النموذجية

إجابة نماذج اختبارات شهر نوفمبر الاختبار الثاني

السؤال الأول:

- (1) تنزيل ملف
(2) محركات البحث
(3) الحجب
(4) البريد الإلكتروني
(5) الملصقات الإعلانية

السؤال الثاني :

- (1) ✓
(2) ×
(3) ✓
(4) ✓
(5) ×

السؤال الثالث :

- (1) ج
(2) هـ
(3) أ
(4) ب
(5) د

إجابة نماذج اختبارات شهر نوفمبر الاختبار الأول

السؤال الأول:

- (1) ✓
(2) ×
(3) ✓
(4) ×
(5) ✓

السؤال الثاني :

- (1) الملف الشخصي
(2) محركات البحث
(3) سرقة الهوية
(4) كل ما سبق
(5) (+)

السؤال الثالث :

- (1) إجهاد العين والصداع
(2) " أين Where "
(3) الاستئذان
(4) مقاطع الفيديو
(5) الرسائل المباشرة

تطبيق



مذكرات جاهزة للطباعة

لتحميل الملفات التعليمية مجاناً للمعلم والطالب

مذكرات وملازم / مراجعات وملخصات / امتحانات / كتب الوزارة /
أدلة المعلم / دفاتر التحضير / سجلات مدرسية / أوراق تأسيس

امسح الكود بموبايلك علشان تقدر تثبت التطبيق
وتقدر ف أي وقت تحمّل ال نفسك فيه ببلاش
هيغنيك عن البحث والجروبات والقنوات الكثيرة

