

سلاح التلميز

منذ عام ١٩٦٠

2025-2026



العلوم

نماذج اختبارات
شهر أكتوبر

طبقاً لأحدث مواصفة امتحانية

الصف الرابع الابتدائي

4

الفصل الدراسي الأول



الاختبار 1

1 أ ضع علامة (✓) أو علامة (X) أمام العبارة التالية:

()

• تمتص المعدة السوائل من الغذاء غير المهضوم.

ب أجب عن الأسئلة التالية:

1 علل: تستطيع حرباء النمر الصيد وتجنّب الوقوع كفريسة في نفس الوقت.

2 اذكر وظيفة الخياشيم في الأسماك.

3 ما الحاسة التي يستخدمها النمس المصري للتواصل مع أقرانه؟

2 أ اكتب المصطلح العلمي:

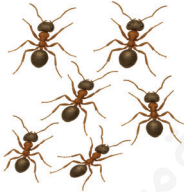
(.....)

• خاصية تعبر عن مدى حدة أو غلظة الصوت.

ب أجب عن الأسئلة التالية:

1 اذكر مثلاً لحيوان يستطيع العيش في المياه المالحة والمياه العذبة.

2 وضح طريقة التواصل بين الكائنات الحية الموضحة بالشكل.



3 أ أكمل العبارة التالية:

• شجرة الصنوبر مثلثة الشكل؛ لتسهّل انزلاق من عليها.

ب أجب عن الأسئلة التالية:

1 اذكر دور عضلة الحجاب الحاجز في التنفس أثناء عملية الشهيق.

2 كيف يمكن للخفافيش تحديد موقع فرائسها في الظلام؟



الاختبار 2

1 أ ضع علامة (✓) أو علامة (X) أمام العبارة التالية:

()

• إزالة الغابات تساعد على إعادة النظام البيئي إلى طبيعته الأصلية.

ب أجب عن الأسئلة التالية:

1 وضح كيف تحمي أشجار السنط نفسها من الكائنات الحية.

2 اذكر وظيفة الحبل الشوكي في جسم الإنسان.

3 من أنا؟: مجموعة النمل المسئولة عن تحديد أماكن الطعام.

2 أ اكتب المصطلح العلمي:

(.....)

• مركز التحكم الرئيسي في جسم الإنسان.

ب أجب عن الأسئلة التالية:

1 ما اسم العملية التي يتحول فيها الطعام من صورة معقدة إلى صورة بسيطة؟

2 تغني الحيتان الحدباء تحت الماء. وضح سبب ذلك.

3 أ أكمل العبارة التالية:

• تنتهي الشعبات الهوائية بأكياس تسمى.....

ب علل لما يأتي:

1 يمتلك ثعلب الفنك أذنين طويلتين.

2 يستطيع اليربوع القفز لمسافات طويلة.





الاختبار 3

1 أ ضع علامة (✓) أو علامة (X) أمام العبارة التالية:

- تتشابه البرمائيات مع الإنسان في قدرتها على التنفس بواسطة الرئتين. ()

ب أجب عن الأسئلة التالية:

1 اذكر اثنين من التكيفات التركيبية التي ساعدت شجرة السنط على البقاء في بيئة السافانا الجافة.

2 علل: نبات التين الشوكي لديه أشواك حادة وغطاء خارجي خشن.

3 كيف يساعد وجه البومة الذي يشبه الوعاء على سماع ما لا تستطيع رؤيته؟

2 أ اكتب المصطلح العلمي:

- الوقت الذي يستغرقه الكائن الحي للاستجابة لمؤثر خارجي. (.....)

ب أجب عن الأسئلة التالية:

1 ماذا يحدث إذا لم تستطع الكائنات الحية التكيف مع ظروف البيئة التي تعيش فيها؟

2 ما أهمية الشعر الموجود على قدمي وأصابع اليربوع؟

3 أ أكمل العبارة التالية:

- العضو الذي يساعد على دفع الطعام إلى المعدة هو

ب أجب عن الأسئلة التالية:

1 ما العضلة المسؤولة عن عمليتي الشهيق والزفير؟

2 علل: سحب اليد بسرعة عند ملامسة جسم ساخن.



الاختبار 4

1 أ ضع علامة (✓) أو علامة (X) أمام العبارة التالية:

()

• يمتلك الوشق المصري فراءً بُنيةً تساعد على التخفي في بيئته الصحراوية.

ب أجب عن الأسئلة التالية:

1 اذكر السبب العلمي: لا تتجمد أقدام البطريق بالرغم من وقوفه على الجليد طوال اليوم.



2 ما أهمية الذيل في الحيوان الموضح بالشكل؟

3 اذكر اثنين من أسباب نشاط بعض الحيوانات ليلاً.

2 أ اكتب المصطلح العلمي:

(.....)

• مجموعة من الأعصاب التي تتصل بالمشخ، وتمر عبر العمود الفقري.

ب أجب عن الأسئلة التالية:

1 للجذور الداعمة أهمية كبيرة في شجرة الكابوك. اذكر سبب ذلك.

2 علل: يمتلك اليوم أعيناً كبيرة.

3 أ أكمل العبارة التالية:

• يظل الطعام في عدة ساعات حتى يهضم هضمًا جزئيًا.

ب أجب عن الأسئلة التالية:

1 حدّد نوع التكيف: هجرة الطيور للبحث عن الدفء والغذاء.

2 ما المقصود بأعضاء الحس؟





الاختبار 5

1 أ ضع علامة (✓) أو علامة (X) أمام العبارة التالية:

• الحيوانات التي تمتلك طبقة دهنية سميكة تحت الجلد تعيش في البيئات الباردة. ()

ب أجب عن الأسئلة التالية:

1 قارن بين هواء الشهيق وهواء الزفير.

2 تَلَفُ البومة رأسها في جميع الاتجاهات. وضح سبب ذلك.

3 الأذن الكبيرة الحساسة في اليربوع تساعد على البقاء في بيئته. وضح ذلك.

2 أ اكتب المصطلح العلمي:

• عضو يُستكمل فيه هضم الطعام وامتصاص العناصر الغذائية. (.....)

ب أجب عن الأسئلة التالية:

1 علل: تلجأ الثعالب والكلاب إلى اللهاث.

2 اذكر مثالاً على رد فعل منعكس في الإنسان.

3 أ اكتب المصطلح العلمي:

• إستراتيجية تستخدمها بعض الأسماك تساعد على التخفي والتسلل إلى الفريسة أثناء الصيد. (.....)

ب أجب عن الأسئلة التالية:

1 ماذا يحدث عند تعرُّض الإنسان لمستويات عالية من تلوث الهواء لفترة زمنية طويلة؟

2 ما المقصود بتحديد الموقع بالصدى؟

سلاح التلميز

منذ عام ١٩٦٠

2025-2026



العلوم

نماذج إجابات

اختبارات شهر أكتوبر

4

الفصل الدراسي الأول

الاختبار 1

1 أ X

ب 1 بسبب قدرتها على تحريك كل عين في اتجاهٍ مستقل عن الأخرى، فتبحث بعينٍ عن الحشرات لتصيدها، وتراقب الحيوانات المفترسة بالعين الأخرى.

2 استخلاص الأكسجين المذاب في الماء.

3 حاسة السمع

2 أ درجة الصوت

ب 1 قرش الثور

2 إطلاق الروائح

3 أ الثلج

ب 1 تنقبض وتتحرك لأسفل؛ فيتسع القفص الصدري ويدخل الهواء.

2 باستخدام تحديد الموقع بالصدى.

الاختبار 2

1 أ X

ب 1 عن طريق إفراز سُمٍّ يجعل مذاق الأوراق سيئاً.

2 يحمل الرسائل من المخ إلى أجزاء الجسم، والعكس.

3 النمل الكشاف

2 أ المخ

ب 1 الهضم

2 للتواصل بعضها مع بعض من أجل التغذية والتزاوج.

3 أ الحويصلات الهوائية

ب 1 لفقد الحرارة وتبريد جسمه.

2 لأنه يمتلك أرجلاً خلفية طويلة.

الاختبار 3

1 أ ✓

- ب 1 الأوراق الصغيرة - الجذور الوتدية الطويلة
2 لمنع الحيوانات من أكله.
3 يساعد على توجيه الأصوات البعيدة إلى أذني البومة مباشرة.

2 أ زمن الاستجابة

- ب 1 تنتقل لنظام بيئي آخر أو تتعرض للموت.
2 يساعده على الإمساك بالرمال أثناء القفز.

3 أ المريء

- ب 1 الحجاب الحاجز
2 بسبب رد الفعل المنعكس

الاختبار 4

1 أ ✓

- ب 1 بسبب التفاف الأوعية الدموية بعضها حول بعض؛ فتنتقل الحرارة من الدم الدافئ إلى الدم البارد.
2 يُستخدم في الإمساك بالأشياء.
3 تجنب الحر الشديد - مهاجمة الفرائس.

2 أ الحبل الشوكي

- ب 1 لأنها تعمل على تدعيم الشجرة واستقرارها على الأرض.
2 لتساعده على تحديد الحركات الضئيلة والبعيدة.

3 أ المعدة

- ب 1 تكيف سلوكي
2 أعضاء مسئولة عن جمع المعلومات واستقبال المثيرات الخارجية.

الاختبار 5

1 أ ✓

ب 1

هواء الزفير	هواء الشهيق
يخرج من الرئتين	يدخل إلى الرئتين
محملاً بثاني أكسيد الكربون	محملاً بالأكسجين.

2 للبحث عن الفرائس في كل الاتجاهات.

3 لأنها تساعد على سماع أصوات حركة الحيوانات المفترسة، حتى لو كانت ضعيفة أو بعيدة.

2 أ الأمعاء الدقيقة

ب 1 لتبريد أجسامهم.

2 سحب اليد سريعاً عند لمس جسم شديد السخونة.

3 أ إستراتيجية التباين اللوني

ب 1 يصاب بأمراض الصدر والقلب.

2 قدرة بعض الحيوانات على تحديد موقع الكائنات الحية والأشياء باستخدام الصوت.

تطبيق



مذكرات جاهزة للطباعة

لتحميل الملفات التعليمية مجاناً للمعلم والطالب

مذكرات وملازم / مراجعات وملخصات / امتحانات / كتب الوزارة /
أدلة المعلم / دفاتر التحضير / سجلات مدرسية / أوراق تأسيس

امسح الكود بموبايلك علشان تقدر تثبت التطبيق

وتقدر ف أي وقت تحمّل ال نفسك فيه ببلاش

هيغنيك عن البحث والجروبات والقنوات الكثيرة



تطبيق الموبايل لتحميل الملفات