

الأضواء

العلوم

# نماذج اختبارات الأضواء

لشهر أكتوبر



الفصل الدراسي الأول

المف

4

الابتدائي

2026

## 1 ( ا ) اختر الإجابة الصحيحة:

- تحصل البرمائيات على الأكسجين الذائب في الماء عن طريق .....  
(الرئتين - الخياشيم - الجلد - المعدة)

## (ب) أجب عن الأسئلة الآتية:

أولاً: صنف التكيفات التالية إلى تكيفات تركيبية وتكيفات سلوكية

- 1 لون الفراء البنية في ثعلب الفنك .  
(.....)  
2 الجذور الوتدية الطويلة في بعض النباتات للبحث عن الماء .  
(.....)

ثانياً: اذكر أهمية الحبل الشوكي

.....

## 2 ( ا ) أكمل العبارة الآتية:

- تمتص الأمعاء ..... السوائل من الطعام غير المهضوم.

## (ب) انظر إلى الشكل المقابل ثم أجب:



- 1 ما الخاصية التي يستخدمها الدولفين لتحديد موقع فريسته تحت الماء؟  
.....

- 2 اذكر حيواناً آخر يشبه الدولفين في طريقة العثور على فريسته.  
.....

## 3 ( ا ) ضع علامة (✓) أو علامة (X) أمام العبارة الآتية:

- يستطيع النحل التمييز بين الطعم الحلو والطعم المر عن طريق حاسة الشم.  
( )

## (ب) علل لما يأتي:

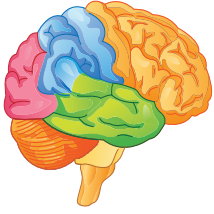
- 1 أذنا ثعلب الفنك طويلتان .  
.....

- 2 تتميز رأس البومة بأنها تلف في جميع الاتجاهات .  
.....

## 1 ( ا ) ضع علامة (✓) أو علامة (X) أمام العبارة الآتية:

( )

- يحتوي هواء الشهيق على نسبة كبيرة من غاز ثاني أكسيد الكربون.



## (ب) أجب عن الأسئلة الآتية:

أولاً: انظر إلى الشكل الذي أمامك ثم أكمل:

1 يمثل الشكل الذي أمامك .....

2 يعتبر الشكل الذي أمامك عضواً في الجهاز .....

ثانياً: اذكر أهمية الجذور الطويلة في أشجار المانجروف.

## 2 ( ا ) صوب ما تحته خط:

(.....)

- تعتبر الخياشيم من التكيفات السلوكية في الأسماك.

## (ب) علل لما يأتي:

1 تمتلك بعض سحالي الصحراء حراشيف ملونة.

2 أوراق نبات زنبق الماء عريضة تطفو فوق سطح الماء.

## 3 ( ا ) أكمل العبارة الآتية:

- تغني الحيتان الحدياء في فصل الصيف من أجل .....

## (ب) ماذا يحدث إذا .....

1 لمست كوباً ساخناً فجأة.

2 كانت حاسة السمع للخفاش ضعيفة.

## 1 (أ) أكمل العبارة الآتية:

- أشجار ..... ذات أوراق شبكية تسمح للرياح بالمرور بلطف بينها.

## (ب) أجب عن الأسئلة الآتية:

أولاً: علل لما يأتي:

1 وجود خياشيم في الأسماك.

2 تقوم الحيتان الحدباء بالغناء تحت الماء.

ثانياً: ماذا يحدث إذا كانت الأرجل الخلفية لليربوع المصري قصيرة؟

## 2 (أ) اختر الإجابة الصحيحة:

- لون فراء الدب القطبي .....

(د) ذهبي

(ج) بني

(ب) أبيض

(أ) أسود

## (ب) انظر إلى الشكل المقابل ثم أكمل:



1 يتواصل النمل عن طريق إطلاق .....

2 يعيش النمل في ..... تتكون من آلاف الأفراد.

## 3 (أ) صوب ما تحته خط:

(.....)

- تربط العضلات أعضاء الحس بالمنخ.

## (ب) ماذا يحدث....؟

1 إذا استمر الإنسان في إلقاء المخلفات في المياه التي تعيش فيها البرمائيات.

2 إذا لم يتم مضغ الطعام جيداً.

## 1 (أ) أكمل العبارة الآتية:

- يمتلك ..... فراء بيضاء في فصل الشتاء يتحول إلى اللون البني في فصل الصيف.

## (ب) علل لما يأتي:

1 يقفز اليربوع في مسارات متعرجة.

2 اللعاب هام جداً في عملية الهضم.

3 تتمكن شجرة السنط من البقاء خلال أشهر الجفاف الطويلة.

## 2 (أ) اكتب المصطلح العلمي:

- العملية التي ينبسط فيها الحجاب الحاجز ويتحرك إلى أعلى. (.....)

## (ب) أجب عن الأسئلة الآتية:

1 ما الذي يساعد حرياء النمر على الالتصاق بفروع وجذوع الأشجار.

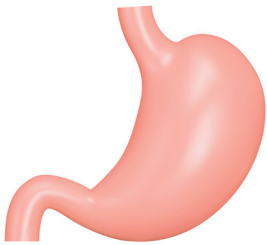
2 ما المقصود بزمن الاستجابة؟

## 3 (أ) ضع علامة (✓) أو علامة (X) أمام العبارة الآتية:

- يتواصل حيوان النمس المصرى عن طريق الضوء. ( )

## (ب) انظر إلى الشكل المقابل ثم أجب:

1 ما اسم العضو المقابل؟



2 اذكر وظيفته.

## 1 ( ا ) اكتب المصطلح العلمي:

- مركز التحكم الرئيسي في جسم الإنسان. (.....)

## (ب) اذكر أهمية كل من:

1 الأشواك الحادة الموجودة في نبات التين الشوكي.

.....

2 ذيل حرباء النمرالذى يشبه اليد.

.....

3 الشعر الموجود على قدمى اليربوع وأصابعه.

.....

## 2 ( ا ) أكمل العبارة الآتية باستخدام الكلمات التى بين القوسين:

- تتواصل الحيتان الحدياء مع بعضها عن طريق حاسة ..... (السمع - البصر)

## (ب) أجب عن الأسئلة الآتية:

1 ابتكر العلماء طريقة لمساعدة المكفوفين؛ ما اسم هذه الطريقة؟ وما الفكرة العلمية المستخدمة؟

.....

2 ما المقصود بالتكيف التركيبى؟

.....

## 3 ( ا ) اختر الإجابة الصحيحة:

- يوجد تحت جلد الحيوانات القطبية طبقة سميكة من ..... لتدفئتها.

( ا ) الدهون (ب) البروتينات (ج) السكريات (د) النشويات

## (ب) أجب عن الأسئلة الآتية:

1 ما العضو المسئول عن حاسة الإبصار؟

.....

2 علل: أهمية ظاهرة التباين اللوني لدى قرش الثور.

.....

الأضواء

العلوم

إجابات نماذج اختبارات الأضواء

لشهر أكتوبر



الافضل الدراسي الأول  
المف  
4  
الابتدائي

2026

## 1 ( ا ) اختر الإجابة الصحيحة:

تحصل البرمائيات على الأكسجين الذائب في الماء عن طريق .....  
( الرئتين - الخياشيم - الجلد - المعدة )

## (ب) أجب عن الأسئلة الآتية:

أولاً: صنف التكيفات التالية إلى تكيفات تركيبية وتكيفات سلوكية

- 1 لون الفراء البنية في ثعلب الفنك. (تكيف تركيبى)  
2 الجذور الوتدية الطويلة في بعض النباتات للبحث عن الماء. (تكيف تركيبى)

ثانياً: اذكر أهمية الحبل الشوكي

- يحمل الرسائل من المخ إلى أجزاء الجسم والعكس.

## 2 ( ا ) أكمل العبارة الآتية:

تمتص الأمعاء ..... الغليظة ..... السوائل من الطعام غير المهضوم.

## (ب) انظر إلى الشكل المقابل ثم أجب:



- 1 ما الخاصية التي يستخدمها الدلفين لتحديد موقع فريسته تحت الماء؟  
- خاصية صدى الصوت.  
2 اذكر حيواناً آخر يشبه الدلفين في طريقة العثور على فريسته.  
- الخفاش.

## 3 ( ا ) ضع علامة (✓) أو علامة (X) أمام العبارة الآتية:

يستطيع النحل التمييز بين الطعم الحلو والطعم المر عن طريق حاسة الشم. (X)

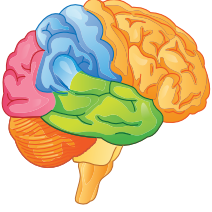
## (ب) علل لما يأتي:

- 1 أذنا ثعلب الفنك طويلتان.  
- لفقد الحرارة وتبريد جسمه.  
2 تتميز رأس البومة بأنها تلف في جميع الاتجاهات.  
- لتساعدها على البحث عن الفرائس في كل الاتجاهات.

## 1 ( ا ) ضع علامة (✓) أو علامة (X) أمام العبارة الآتية:

(X)

يحتوى هواء الشهيق على نسبة كبيرة من غاز ثاني أكسيد الكربون.



## (ب) أجب عن الأسئلة الآتية:

أولاً: انظر إلى الشكل الذى أمامك ثم أكمل:

1 يمثل الشكل الذى أمامك ..... المخ .....

2 يعتبر الشكل الذى أمامك عضواً في الجهاز ..... العصبى .....

ثانياً: اذكر أهمية الجذور الطويلة في أشجار المانجروف.

- الصمود أمام الأمواج.

## 2 ( ا ) صوب ما تحته خط:

(التركيبية)

تعتبر الخياشيم من التكيفات السلوكية في الأسماك.

## (ب) علل لما يأتى:

1 تمتلك بعض سحالي الصحراء حراشيف ملونة.

- للتخفى بين الصخور الملونة.

2 أوراق نبات زنبق الماء عريضة تطفو فوق سطح الماء.

- لتمتص أكبر قدر من ضوء الشمس.

## 3 ( ا ) أكمل العبارة الآتية:

تغنى الحيتان الحذاء في فصل الصيف من أجل ..... التغذية .....

## (ب) ماذا يحدث إذا .....؟

1 لمست كوباً ساخناً فجأة.

- تسحب يدك بسرعة نتيجة رد الفعل المنعكس.

2 كانت حاسة السمع للخفاش ضعيفة.

- لا يستطيع تحديد أماكن فرائسه فلا يستطيع الصيد.

## 1 (أ) أكمل العبارة الآتية:

أشجار ..... الكابوك..... ذات أوراق شبكية تسمح للرياح بالمرور بلطف بينها.

## (ب) أجب عن الأسئلة الآتية:

أولاً: علل لما يأتي:

- 1 وجود خياشيم في الأسماك.
- لتتنفس تحت الماء عن طريق استخلاص الأكسجين الذائب في الماء.
- 2 تقوم الحيتان الحدباء بالغناء تحت الماء.
- لتتواصل مع بعضها من أجل التغذية والتزاوج.
- ثانياً: ماذا يحدث إذا كانت الأرجل الخلفية لليربوع المصري قصيرة؟
- لن يتمكن من القفز لمسافات طويلة.

## 2 (أ) اختر الإجابة الصحيحة:

لون فراء الدب القطبي .....

- (أ) أسود (ب) أبيض (ج) بني (د) ذهبي

## (ب) انظر إلى الشكل المقابل ثم أكمل:



- 1 يتواصل النمل عن طريق إطلاق ..... الروائح .....
- 2 يعيش النمل في ..... مستعمرات ..... تتكون من آلاف الأفراد.

## 3 (أ) صوب ما تحته خط:

(الأعصاب)

تربط العضلات أعضاء الحس بالمخ.

## (ب) ماذا يحدث....؟

- 1 إذا استمر الإنسان في إلقاء المخلفات في المياه التي تعيش فيها البرمائيات.
- تلوث المياه ولا تتمكن البرمائيات من البقاء بشكل صحي، وتعرض للموت والانقراض.
- 2 إذا لم يتم مضغ الطعام جيداً.
- يصعب بلعه ولا تتم عملية الهضم بصورة جيدة.

## 1 (أ) أكمل العبارة الآتية:

يمتلك ..... الثعلب القطبي ..... فراء بيضاء في فصل الشتاء يتحول إلى اللون البني في فصل الصيف.

## (ب) علل لما يأتي:

- 1 يقفز اليربوع في مسارات متعرجة.  
- للهروب بسرعة من الخطر.
- 2 اللعاب هام جداً في عملية الهضم.  
- لأنه يقوم بترطيب الطعام في الفم وتفتيته ليسهل بلعه.
- 3 تتمكن شجرة السنط من البقاء خلال أشهر الجفاف الطويلة.  
- لأنها تحتزن الماء في جذوعها.

## 2 (أ) اكتب المصطلح العلمي:

(عملية الزفير)

العملية التي ينبسط فيها الحجاب الحاجز ويتحرك إلى أعلى.

## (ب) أجب عن الأسئلة الآتية:

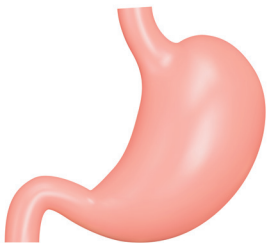
- 1 ما الذي يساعد حرياء النمر على الالتصاق بفروع وجذوع الأشجار.  
- أقدامها التي على شكل حرف V.
- 2 ما المقصود بزمن الاستجابة؟  
- الوقت الذي يستغرقه الكائن الحي للاستجابة للخطر الذي يواجهه.

## 3 (أ) ضع علامة (✓) أو علامة (X) أمام العبارة الآتية:

(X)

يتواصل حيوان النمى المصرى عن طريق الضوء.

## (ب) انظر إلى الشكل المقابل ثم أجب:



1 ما اسم العضو المقابل؟

- المعدة.

2 اذكر وظيفته.

- خلط الطعام مع حمض المعدة والعصارات الهضمية حتى يتم هضم الطعام بشكل جزئى.

## 1 (أ) اكتب المصطلح العلمي:

(المخ)

مركز التحكم الرئيسي في جسم الإنسان.

## (ب) اذكر أهمية كل من:

1 الأشواك الحادة الموجودة في نبات التين الشوكي.

- منع الحيوانات من أكلها.

2 ذيل حرباء النمرالذى يشبه اليد.

- الإمساك بالأشياء.

3 الشعر الموجود على قدمى اليربوع وأصابعه.

- تساعده على الإمساك بالرمال أثناء القفز ليتمكن من الهرب بسرعة من الخطر.

## 2 (أ) أكمل العبارة الآتية باستخدام الكلمات التى بين القوسين:

(السمع - البصر)

تتواصل الحيتان الحدياء مع بعضها عن طريق حاسة .....

## (ب) أجب عن الأسئلة الآتية:

1 ابتكر العلماء طريقة لمساعدة المكفوفين؛ ما اسم هذه الطريقة؟ وما الفكرة العلمية المستخدمة؟

- عكاز المكفوفين - تحديد الموقع بصدى الصوت.

2 ما المقصود بالتكيف التركيبى؟

- تغيير فى أحد أجزاء جسم الكائن الحي.

## 3 (أ) اختر الإجابة الصحيحة:

يوجد تحت جلد الحيوانات القلبية طبقة سميكة من ..... لتدفئتها.

(أ) الدهون (ب) البروتينات (ج) السكريات (د) النشويات

## (ب) أجب عن الأسئلة الآتية:

1 ما العضو المسئول عن حاسة الإبصار؟

- العين.

2 علل: أهمية ظاهرة التباين اللوني لدى قرش الثور.

- تساعده على التخفى لاصطياد فرائسه.

تطبيق



مذكرات جاهزة للطباعة

لتحميل الملفات التعليمية مجاناً للمعلم والطالب

مذكرات وملازم / مراجعات وملخصات / امتحانات / كتب الوزارة /  
أدلة المعلم / دفاتر التحضير / سجلات مدرسية / أوراق تأسيس

امسح الكود بموبايلك علشان تقدر تثبت التطبيق

وتقدر ف أي وقت تحمّل ال نفسك فيه ببلاش

هيغنيك عن البحث والجروبات والقنوات الكتيرة



تطبيق الموبايل لتحميل الملفات