

التأسيس السليم

مراجعات  
شهر  
أكتوبر

الفصل الدراسي الأول



2026  
اختيارك  
الأول في  
مصر



ذاكر معنا

HOTLINE  
012 8888 0390

[www.altaasisalsaleem.com](http://www.altaasisalsaleem.com)



الدراسة



## النموذج الأول

(المجموعة الأولى) اختر الإجابة الصحيحة من بين الإجابات المعطاة:

- (١) بنفس النمط.      (أ)   (ب)   (ج)   (د)
- (٢) ٦٠ مم = ..... سم (أ) ٦ (ب) ٦٠٠ (ج) ١٦٠ (د) ٦٠٠٠
- (٣) ٨٠ عشرة = ..... (أ) ٨ (ب) ٨٠ (ج) ٨٠٠ (د) ٨٠٠٠
- (٤) قيمة الرقم ٦ في العدد ٦٨٥١ هي ..... (أ) ٦ (ب) ٦٠٠ (ج) ٦٠ (د) ٦٠٠٠
- (٥) سبعة آلاف وتسعة بالصيغة الرمزية ..... (أ) ٧٠٩ (ب) ٧٠٩٠ (ج) ٧٠٠٩ (د) ٩٧٠٠
- (٦) ٤٣٨٧٥  ٣٤٨٧٥ (أ) < (ب) > (ج) = (د) غير ذلك
- (٧) مصفوفة بها ٣ صفوف، ٥ أعمدة تسمى ..... (أ) ٣ في ٥ (ب) ٥ في ٣ (ج) ٣ × ٣ (د) ٥ × ٥
- (٨) ..... = ٧ + ٧ + ٧ (أ) ٣ + ٧ (ب) ٧ × ٣ (ج) ٤ × ٧ (د) ٤ + ٧
- (٩) يصرف خالد ٨ جنيهات في اليوم، فإن إجمالي ما يصرفه في ٤ أيام = ..... (أ) ٨ + ٨ + ٨ + ٨ (ب) ٤ + ٨ (ج) ٤ × ٤ (د) ٨ + ٨

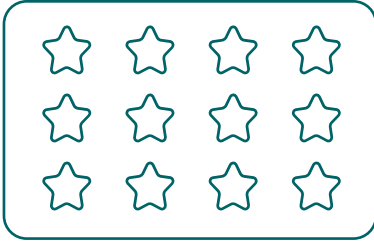
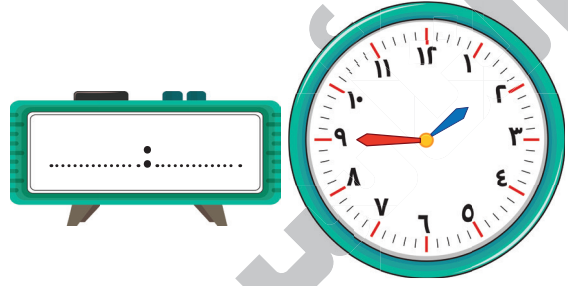
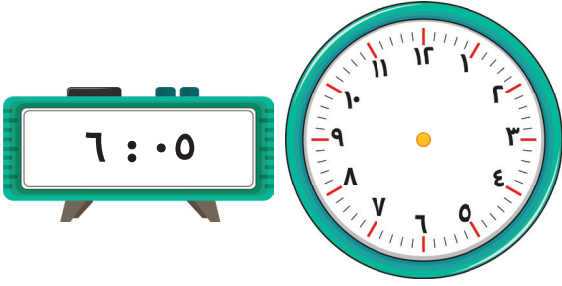


## (المجموعة الثانية) أجب عما يلي:

(١) اقرأ، ثم أجب:

(ب) ارسم عقارب الساعة التي تشير للوقت المحدد.

(أ) اكتب الوقت الذي تشير إليه عقارب الساعة.



(٢) في المصفوفة التالية:

عدد الصفوف = ..... ، عدد الأعمدة = .....

العدد الكلي لعناصر المصفوفة

= ..... × ..... = .....

(٣) اكتب جميع عوامل العدد ٩ ←

(٤) اشترت منار ٧ أقلام، ثمن القلم الواحد ٥ جنيهاً.

فما إجمالي ما تدفعه منار؟

(٥) رتب ما يلي تصاعدياً:

الترتيب ٥٣١٧٨ ، ٣٥٨٧١ ، ١٧٨٣٥ ، ٨٧٥٣١

(٦) من الأرقام: ٨ ، ٠ ، ١ ، ٩ ، ٥ ، ٢ كون:

أكبر عدد ..... ، أصغر عدد .....

(٧) استخدم مسطرتك في قياس طول القلم المقابل:

طول القلم = ..... سم.



## النموذج الثاني

(المجموعة الأولى) اختر الإجابة الصحيحة من بين الإجابات المعطاة:

(١) من مضاعفات العدد ٦ العدد: .....

(أ) ١٦ (ب) ١٨ (ج) ٢٦ (د) ٢٠

(٢) أصغر عدد مكون من الأرقام: ٥ ، ٨ ، ٠ ، ٣ هو .....

(أ) ٣٠٨٥ (ب) ٣٥٨٠ (ج) ٣٠٥٨ (د) ٨٥٣٠

(٣) طول الشريط الملون بالمليمترات ..... مم.



(أ) ٣ (ب) ٣٠ (ج) ٣٥ (د) ٢٥

(٤) عوامل العدد ١٥ هي: ١ ، ..... ، ٥ ، ١٥

(أ) ٢ (ب) ٣ (ج) ١٠ (د) ٨

(٥)  $٨ \times ٣ = \dots \times ٤$ 

(أ) ٦ (ب) ٧ (ج) ٨ (د) ٩

(٦) قاعدة النمط: ١٠٠ ، ٩٠ ، ٨٠ ، ٧٠ هي .....

(أ)  $١٠ +$  (ب)  $١٠ -$  (ج)  $٥ +$  (د)  $٥ -$ (٧)  $\dots = ١ \times ٧٥$ 

(أ) ١٧٥ (ب) ٧٦ (ج) ٧٥ (د) ٧٥١

(٨) القيمة المكانية للرقم ٥ في العدد ٥٤٦٧٨٩ هي .....

(أ) مئات (ب) آلاف (ج) عشرات آلاف (د) مئات آلاف

(٩) العلامة التكرارية التي تمثل العدد ٦ هي .....

(أ) ||| (ب) |||| (ج) ||||| (د) |||/

## (المجموعة الثانية) أجب عما يلي:

(١) ٣ ، ١٣ ، ٢٣ ، ٣٣ ، ٤٣ ، ٥٣ بنفس النمط.

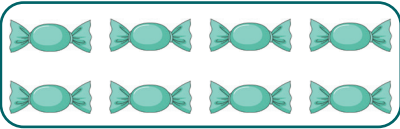
(٢) حول الأطوال التالية إلى سنتيمترات:

٤ أمتار + ٧٥ سم = ..... + ..... = ..... سم.

(٣) العدد: ألفان وستمئة وسبعة وعشرون.

بالصيغة الرمزية ..... ، بالصيغة الممتدة .....

(٤) أوجد العدد الكلي لعناصر المصفوفة باستراتيجيتين مختلفتين:



العد بالقفز: .....

مسألة الجمع المتكرر: .....

(٥) حوط مضاعفات العدد (٢) فيما يلي:

١٧ ، ٦ ، ١٥ ، ١٢ ، ٣٠ ، ٢٢

(٦) رأّت سميرة ٦ سيارات في طريق عودتها من المدرسة، فإذا كانت كل سيارة

بها ٤ عجلات. فما إجمالي عدد العجلات التي رأتها؟

إجمالي عدد العجلات = ..... × ..... = ..... عجلة.

(٧) الجدول التالي يوضح أعمار مجموعة من الأطفال. تأمل بيانات الجدول

وأكمّله، ثم أنشئ تمثيلاً بيانياً بالنقاط وأكمّل:

أعمار مجموعة من الأطفال

العمر بالسنوات	٦	٧	٨	٩	١٠
العلامة التكرارية			/		
عدد الأطفال	.....	.....	.....	.....	.....

المفتاح: كل x تمثل طفلاً واحداً.

عدد الأطفال البالغ عمرهم ١٠ سنوات = .....

يزيد عدد الأطفال البالغ عمرهم ٨ سنوات عن الأطفال البالغ عمرهم

٦ سنوات بمقدار .....

## النموذج الثالث

(المجموعة الأولى) اختر الإجابة الصحيحة من بين الإجابات المعطاة:

- (١) بنفس النمط.  $\bigcirc \triangle \bigcirc \triangle$  (أ)  $\triangle$  (ب)  $\bigcirc$  (ج)  $\bigcirc \triangle$  (د)  $\triangle \bigcirc \triangle$
- (٢) المتر = ..... سنتيمتر. (أ) ١٠ (ب) ١٠٠ (ج) ١٠٠٠ (د) غير ذلك
- (٣) تقدير طول فصلك في المدرسة هو ..... (أ) ٧ مم (ب) ٧ سم (ج) ٧ متر (د) ٧٠ متر
- (٤) ٦ آلاف = ..... عشرة. (أ) ٦٠٠ (ب) ٦٠ (ج) ٦ (د) ٦٠٠٠
- (٥) ستة آلاف وستمئة وستة.  $\square$  ٦٠٦٦ (أ)  $<$  (ب)  $=$  (ج)  $>$  (د) غير ذلك
- (٦)  $٦٠٠٠٠٠ + ٥٠٠٠٠ + ٨٠٠ + ٧$  (أ) ٦٥٠٨٠٧ (ب) ٦٥٨٧ (ج) ٦٥٠٨٧٠ (د) ٦٠٥٨٠٧
- (٧)  $٤ \times ٣ =$  ..... (أ)  $٣ + ٣ + ٣$  (ب)  $٤ + ٤ + ٤$  (ج)  $٤ + ٣$  (د)  $٥ \times ٣$
- (٨) اشترى عمار ٥ علب جبن مثلثات. بكل علبة ٨ قطع جبن، فإن إجمالي عدد قطع الجبن = ..... (أ)  $٨ \times ٣$  (ب)  $٨ + ٥$  (ج)  $٨ \times ٥$  (د)  $٨ \times ٤$
- (٩) عدد عوامل العدد ١٨ = ..... عوامل. (أ) ٦ (ب) ٥ (ج) ٤ (د) ٧

## (المجموعة الثانية) أجب عما يلي:



(١) ارسم عقارب الساعة للتعبير عن الوقت:

إذا بدأ خالد مذاكرة الرياضيات الساعة **٥:٠٠** مساءً، واستمر في المذاكرة لمدة ٥٠ دقيقة. فمتى انتهى خالد من مذاكرة الرياضيات؟

(٢) صل كل عدد بعوامله:

(ج) ٨

(ب) ١٢

(أ) ٥

١٢، ٦، ٤، ٣، ٢، ١

١، ٥

٨، ٤، ٢، ١

(٣) اكتب أول ٤ مضاعفات للعدد ٧

مضاعفات العدد ٧ ← ، ، ، ،

(٤) يوجد كيس به ٤ برتقالات. فما عدد البرتقال في ٨ أكياس؟

(٥) عبر عن المجموعات الآتية بالجمع المتكرر مرة وبالضرب مرة أخرى:



الجمع المتكرر: .....

الضرب: .....

(٦) رتب ما يلي تنازلياً:

٣٠ ألفاً ، ٣٥٠ مائة ، ٣٠٠ عشرة ، ٣٠٣٠٠



(٧) مستخدماً مسطرتك أوجد طول فرشاة التلوين المقابلة بالسنتيمتر، و المليمتر؟




طول الفرشاة بالسنتيمتر = ..... سم

طول الفرشاة بالمليمتر = ..... مم

## النموذج الرابع

(المجموعة الأولى) اختر الإجابة الصحيحة من بين الإجابات المعطاة:

- (١) قاعدة النمط: ١٠ ، ١٤ ، ١٨ ، ٢٢ هي .....  
 (أ)  $٢ +$  (ب)  $٢ -$  (ج)  $٤ +$  (د)  $٤ -$
- (٢)  $٧$  م   $٧٠$  سم  
 (أ)  $<$  (ب)  $=$  (ج)  $>$  (د) غير ذلك
- (٣)  $٥٠٠٠ + ٨٠٠ + ٣$    $٥٣٠٨$   
 (أ)  $<$  (ب)  $=$  (ج)  $>$  (د) غير ذلك
- (٤)  $٦٠٠٠٠ + ٢٠٠٠٠ + ٥٠٠٠ + ٤٠٠ + ٥٠$   
 (أ)  $٦٢٥٤٥$  (ب)  $٦٢٤٥٠$  (ج)  $٦٢٥٤٠٥$  (د)  $٦٢٥٤٥٠$
- (٥)  $٩ + ٩ + ٩ + ٩ =$  .....  $٩ \times$   
 (أ)  $٥$  (ب)  $٤$  (ج)  $٩$  (د)  $٣$
- (٦) طول الشريط الملون المقابل = .....  
  
 (أ)  $١٤$  مم (ب)  $٢٤$  مم (ج)  $٣٤$  مم (د)  $٤٤$  مم
- (٧) الصيغة الرمزية للعدد: ستمائة وثلاثة وعشرون ألفاً وخمسة عشر هي .....  
 (أ)  $٦٢٣١٥$  (ب)  $٦٢٣٥١$  (ج)  $٦٣٢٠١٥$  (د)  $٦٢٣٠١٥$
- (٨)  $٧ \times ٥$    $٩ \times ٤$   
 (أ)  $<$  (ب)  $=$  (ج)  $>$  (د) غير ذلك
- (٩) ..... من عوامل العدد  $١٢$   
 (أ)  $٢$  و  $٧$  (ب)  $٣$  و  $٤$  (ج)  $٣$  و  $٧$  (د)  $٤$  و  $٥$

## (المجموعة الثانية) أجب عما يلي:

(١) بدأت فاطمة التنزه في الحديقة الساعة ١٠:٠٠ صباحًا، وانتهت من التنزه الساعة ١٠:٤٠ صباحًا. ما عدد الدقائق التي استغرقتها فاطمة في التنزه بالحديقة؟

(٢) اكتب جميع عوامل العدد ٢١:

(٣) أكمل بكتابة العدد الناقص:

$$٨١ = \dots \times ٩ \quad ١٨ = ٦ \times \dots \quad ٤٥ = \dots \times ٩$$

(٤) حوِّط جميع مضاعفات العدد (٥) فيما يلي:

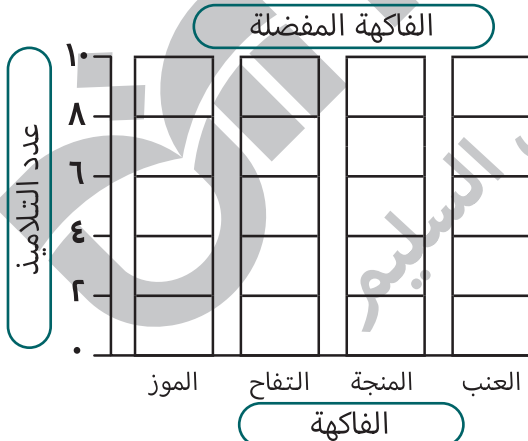
٣٥ ، ٢٧ ، ١٦ ، ٤٠ ، ٢٥ ، ٣٤ ، ٦٥

(٥) كون أكبر عدد وأصغر عدد من الأرقام: ٧ ، ١ ، ٩ ، ٣ ، ٥

أكبر عدد = ..... ، أصغر عدد = .....

(٦) إذا كان ثمن القلم الواحد ٧ جنيهاً. فما ثمن ٦ أقلام من نفس النوع؟

(٧) أكمل جدول العلامات التكرارية، وأنشئ تمثيلًا بيانيًا بالأعمدة، ثم أجب:



العدد	العلامة التكرارية	الفاكهة
.....		الموز
.....		التفاح
.....		المنجة
.....		العنب

ما الفاكهة التي يفضلها أكبر عدد من التلاميذ؟

ما إجمالي عدد التلاميذ الذين يفضلون التفاح والمنجة؟

## النموذج الخامس

(المجموعة الأولى) اختر الإجابة الصحيحة من بين الإجابات المعطاة:

(١) ..... = ٨ + ٨ + ٨ + ٨ + ٨

٨٨٨٨٨ (د)  $0 \times ٨$  (ج)  $0 + ٨$  (ب)  $٨ \times ٨$  (أ)

(٢) .....  $\cdot + ١٠$    $\cdot \times ١٠$

(أ) &lt; (ب) = (ج) &gt; (د) غير ذلك

(٣) كل سيارة لها ٤ عجلات، فما عدد عجلات ٥ سيارات؟ .....

(أ)  $٩ = ٥ + ٤$  (ب)  $٢٠ = ٥ \times ٤$  (ج)  $١٢ = ٤ + ٤ + ٤$  (د)  $١٦ = ٤ \times ٤$



(٤) عدد أعمدة المصفوفة = .....

(أ) ٢ (ب) ٩ (ج) ٦ (د) ٣

(٥) ٩٩٩٩٩  ١٠٠٠٠٠

(أ) &lt; (ب) = (ج) &gt; (د) غير ذلك

(٦) ٦ آحاد + ٧ آلاف + ٩ مئات آلاف = .....

(أ) ٩٧٦ (ب) ٩٠٧٠٠٦ (ج) ٩٧٠٠٦ (د) ٩٠٠٧٠٦

(٧) القيمة المكانية للرقم (٠) في العدد ٥٠٢٣٧٤ هي .....

(أ) آحاد (ب) مئات (ج) عشرات ألوف (د) مئات ألوف

(٨) ٩٠ مترًا = ..... سم

(أ) ٩٠٠٠ (ب) ٩٠٠ (ج) ٩٠ (د) ٩

(٩) أربعة آلاف وخمسمائة وتسعة   $٩٠ + ٥٠٠ + ٤٠٠٠$ 

(أ) &lt; (ب) = (ج) &gt; (د) غير ذلك

(المجموعة الثانية) أجب عما يلي:

(١) اكتشف قاعدة النمط التالي، ثم أكمل النمط:



(٢) أكمل:

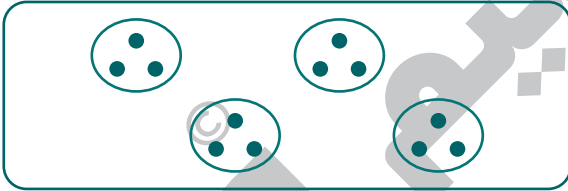
٧٢٥ سنتيمتر = ..... متر + ..... سنتيمتر.

(٣) رتب ما يلي تصاعدياً:

٨ سم ، ٨٥ مم ، ٦ سم ، ٦٥ مم

(٤) اكتب الصيغة الرمزية للعدد: اثنان عشر ألفاً وخمسمائة وتسعون.

(٥) أوجد العدد الكلي لعناصر المصفوفة: ٤ في ٣ باستراتيجية العد بالقفز.



(٦) ارسم ٤ دوائر بكل دائرة ٣ نقاط، ثم اكتب مسألة جمع متكرر ومسألة ضرب تعبر عن عدد النقاط الكلي.

الجمع المتكرر: ..... ، الضرب: .....

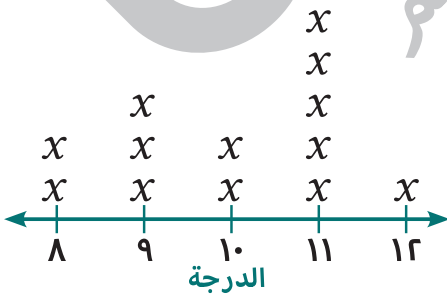
(٧) تأمل التمثيل البياني بالنقاط المقابل، ثم أجب:

(أ) ما عدد التلاميذ اللذين حصلوا على ١١ درجة؟

(ب) ما عدد التلاميذ اللذين حصلوا على أقل درجة؟

(ج) ما إجمالي عدد التلاميذ؟

درجات اختبار الرياضيات



المفتاح: كل  $x$  تمثل تلميذاً.

التأسيس السليم

# الإجابات النموذجية



اختيارك  
الأول في  
مصر



ذاكر معنا

شركة التأسيس السليم





ذاكر معنا

## النموذج الأول

(المجموعة الأولى) اختر الإجابة الصحيحة من بين الإجابات المعطاة:

- (١) بنفس النمط.  $\square \bigcirc \square \bigcirc \square$
- (أ)  $\bigcirc \square$  (ب)  $\square$  (ج)  $\bigcirc$  (د)  $\square \bigcirc \square$
- (٢) ٦٠ مم = ..... سم
- (أ) ٦ (ب) ٦٠٠ (ج) ١٦٠ (د) ٦٠٠٠
- (٣) ٨٠ عشرة = .....
- (أ) ٨ (ب) ٨٠ (ج) ٨٠٠ (د) ٨٠٠٠
- (٤) قيمة الرقم ٦ في العدد ٦٨٥١ هي .....
- (أ) ٦ (ب) ٦٠٠ (ج) ٦٠ (د) ٦٠٠٠
- (٥) سبعة آلاف وتسعة بالصيغة الرمزية .....
- (أ) ٧٠٩ (ب) ٧٠٩٠ (ج) ٧٠٠٩ (د) ٩٧٠٠
- (٦)  $٤٣٨٧٥$   $\square$   $٣٤٨٧٥$
- (أ)  $<$  (ب)  $\geq$  (ج)  $=$  (د) غير ذلك
- (٧) مصفوفة بها ٣ صفوف، ٥ أعمدة تسمى .....
- (أ) ٣ في ٥ (ب) ٥ في ٣ (ج)  $٣ \times ٣$  (د)  $٥ \times ٥$
- (٨) ..... =  $٧ + ٧ + ٧$
- (أ)  $٣ + ٧$  (ب)  $٧ \times ٣$  (ج)  $٤ \times ٧$  (د)  $٤ + ٧$
- (٩) يصرف خالد ٨ جنيهات في اليوم، فإن إجمالي ما يصرفه في ٤ أيام = .....
- (أ)  $٨ + ٨ + ٨ + ٨$  (ب)  $٤ + ٨$  (ج)  $٤ \times ٤$  (د)  $٨ + ٨$

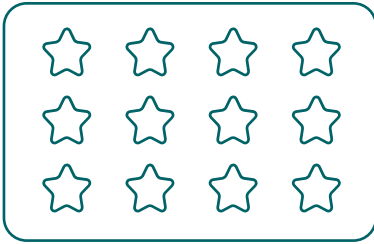
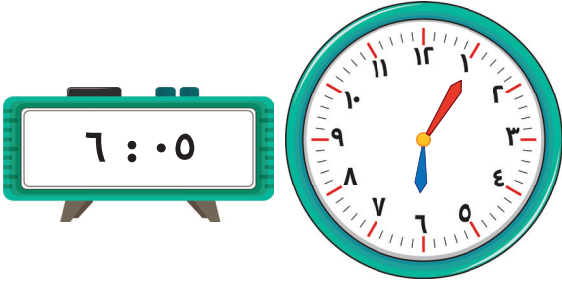


## (المجموعة الثانية) أجب عما يلي:

(١) اقرأ، ثم أجب:

(ب) ارسم عقارب الساعة التي تشير للوقت المحدد.

(أ) اكتب الوقت الذي تشير إليه عقارب الساعة.



(٢) في المصفوفة التالية:

عدد الصفوف = ٣ ، عدد الأعمدة = ٤  
العدد الكلي لعناصر المصفوفة

$$12 = 4 \times 3 =$$

(٣) اكتب جميع عوامل العدد ٩ ← ٩ ، ٣ ، ١

(٤) اشترت منار ٧ أقلام، ثمن القلم الواحد ٥ جنيهاً. فما إجمالي ما تدفعه منار؟

◀ إجمالي ما تدفعه منار =  $7 \times 5 = 35$  جنيهاً.

(٥) رتب ما يلي تصاعدياً:

الترتيب ٥٣١٧٨ ، ٣٥٨٧١ ، ١٧٨٣٥ ، ٨٧٥٣١

◀ ١٧٨٣٥ ، ٣٥٨٧١ ، ٥٣١٧٨ ، ٨٧٥٣١

(٦) من الأرقام: ٨ ، ٠ ، ١ ، ٩ ، ٥ ، ٢ كون:

أكبر عدد: ٩٨٥٢١٠ ، أصغر عدد: ١٠٢٥٨٩

(٧) استخدم مسطرتك في قياس طول القلم المقابل:



طول القلم = ٧ سم.

## النموذج الثاني

(المجموعة الأولى) اختر الإجابة الصحيحة من بين الإجابات المعطاة:

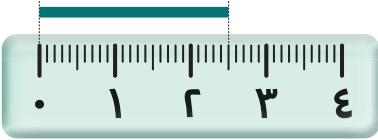
(١) من مضاعفات العدد ٦ العدد: .....

(أ) ١٦ (ب) ١٨ (ج) ٢٦ (د) ٢٠

(٢) أصغر عدد مكون من الأرقام: ٥، ٨، ٠، ٣ هو .....

(أ) ٣٠٨٥ (ب) ٣٥٨٠ (ج) ٣٠٥٨ (د) ٨٥٣٠

(٣) طول الشريط الملون بالمليمترات ..... مم.

(أ) ٣ (ب) ٣٠ (ج) ٣٥ (د) ٢٥

(٤) عوامل العدد ١٥ هي: ١، .....، ٥، ١٥

(أ) ٢ (ب) ٣ (ج) ١٠ (د) ٨(٥)  $٨ \times ٣ = \dots \times ٤$ (أ) ٦ (ب) ٧ (ج) ٨ (د) ٩

(٦) قاعدة النمط: ١٠٠، ٩٠، ٨٠، ٧٠ هي .....

(أ)  $١٠ +$  (ب)  $١٠ -$  (ج)  $٥ +$  (د)  $٥ -$ (٧)  $٧٥ \times ١ = \dots$ (أ) ١٧٥ (ب) ٧٦ (ج) ٧٥ (د) ٧٥١

(٨) القيمة المكانية للرقم ٥ في العدد ٥٤٦٧٨٩ هي .....

(أ) مئات (ب) آلاف (ج) عشرات آلاف (د) مئات آلاف

(٩) العلامة التكرارية التي تمثل العدد ٦ هي .....

(أ) ||| (ب) | ||| (ج) ||| (د) |||/

(المجموعة الثانية) أجب عما يلي:

(١) ٣ ، ١٣ ، ٢٣ ، ٣٣ ، ٤٣ ، ٥٣ بنفس النمط.

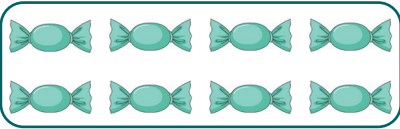
(٢) حول الأطوال التالية إلى سنتيمترات:

٤ أمتار + ٧٥ سم = ٧٥ + ٤٠٠ = ٤٧٥ سم.

(٣) العدد: ألفان وستمئة وسبعة وعشرون.

بالصيغة الرمزية ٢٦٢٧ ، بالصيغة الممتدة ٢٠٠٠ + ٦٠٠ + ٢٠ + ٧

(٤) أوجد العدد الكلي لعناصر المصفوفة باستراتيجيتين مختلفتين:



العد بالقفز: ٢ ، ٤ ، ٦ ، ٨

مسألة الجمع المتكرر: ٨ = ٤ + ٤

(٥) حوِّط مضاعفات العدد (٢) فيما يلي:

١٧ ، ٦ ، ١٥ ، ١٢ ، ٣٠ ، ٢٢

(٦) رأت سميرة ٦ سيارات في طريق عودتها من المدرسة، فإذا كانت كل سيارة

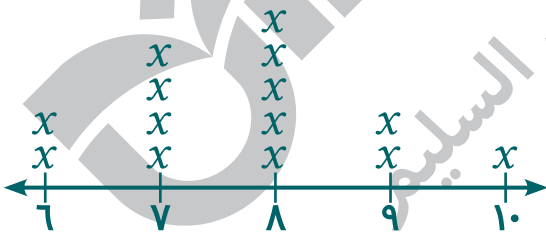
بها ٤ عجلات. فما إجمالي عدد العجلات التي رأتها؟

إجمالي عدد العجلات = ٦ × ٤ = ٢٤ عجلة.

(٧) الجدول التالي يوضح أعمار مجموعة من الأطفال. تأمل بيانات الجدول

وأكمِّله، ثم أنشئ تمثيلًا بيانيًا بالنقاط وأكمل:

أعمار مجموعة من الأطفال



العمر بالسنوات	٦	٧	٨	٩	١٠
العلامة التكرارية			/		
عدد الأطفال	٢	٤	٥	٢	١

المفتاح: كل x تمثل طفلًا واحدًا.

عدد الأطفال البالغ عمرهم ١٠ سنوات = ١ طفل.

يزيد عدد الأطفال البالغ عمرهم ٨ سنوات عن الأطفال البالغ عمرهم

٦ سنوات بمقدار ٥ - ٢ = ٣ أطفال.

## النموذج الثالث

(المجموعة الأولى) اختر الإجابة الصحيحة من بين الإجابات المعطاة:

- (١) بنفس النمط.  $\bigcirc \triangle \bigcirc \triangle$
- (أ)  $\triangle$  (ب)  $\bigcirc$  (ج)  $\bigcirc \triangle$  (د)  $\triangle \bigcirc \triangle$
- (٢) المتر = ..... سنتيمتر.
- (أ) ١٠ (ب) ١٠٠ (ج) ١٠٠٠ (د) غير ذلك
- (٣) تقدير طول فصلك في المدرسة هو .....
- (أ) ٧ مم (ب) ٧ سم (ج) ٧ متر (د) ٧٠ متر
- (٤) ٦ آلاف = ..... عشرة.
- (أ) ٦٠٠ (ب) ٦٠ (ج) ٦ (د) ٦٠٠٠
- (٥) ستة آلاف وستمائة وستة.  $\square$  ٦٠٦٦
- (أ)  $<$  (ب)  $=$  (ج)  $>$  (د) غير ذلك
- (٦)  $٦٠٠٠٠٠ + ٥٠٠٠٠ + ٨٠٠ + ٧$
- (أ) ٦٥٠٨٠٧ (ب) ٦٥٨٧ (ج) ٦٥٠٨٧٠ (د) ٦٠٥٨٠٧
- (٧)  $\dots = ٤ \times ٣$
- (أ)  $٣ + ٣ + ٣$  (ب)  $\underline{٤ + ٤ + ٤}$  (ج)  $٤ + ٣$  (د)  $٥ \times ٣$
- (٨) اشترى عمار ٥ علب جبن مثلثات. بكل علبة ٨ قطع جبن،  
فإن إجمالي عدد قطع الجبن = .....
- (أ)  $٨ \times ٣$  (ب)  $٨ + ٥$  (ج)  $٨ \times ٥$  (د)  $٨ \times ٤$
- (٩) عدد عوامل العدد ١٨ = ..... عوامل.
- (أ) ٦ (ب) ٥ (ج) ٤ (د) ٧

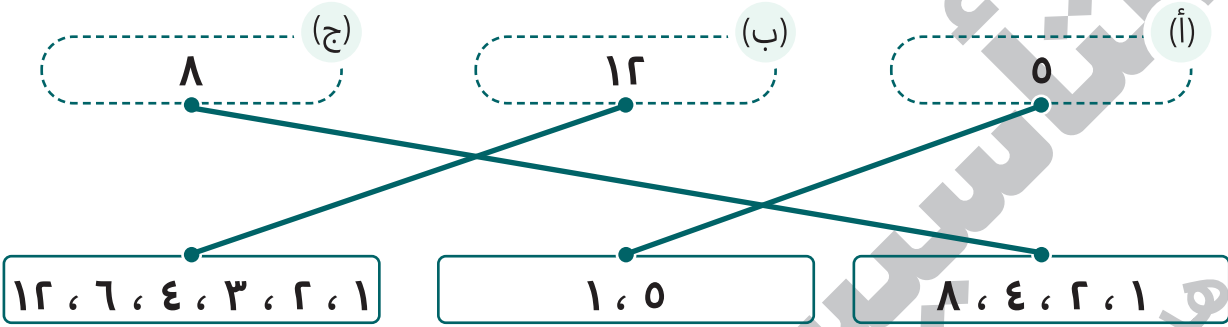
## (المجموعة الثانية) أجب عما يلي:



(١) ارسم عقارب الساعة للتعبير عن الوقت:

إذا بدأ خالد مذاكرة الرياضيات الساعة **٥:٠٠** مساءً، واستمر في المذاكرة لمدة ٥٠ دقيقة. فمتى انتهى خالد من مذاكرة الرياضيات؟

(٢) صل كل عدد بعوامله:



(٣) اكتب أول ٤ مضاعفات للعدد ٧

مضاعفات العدد ٧ ← ٠، ٧، ١٤، ٢١

(٤) يوجد كيس به ٤ برتقالات. فما عدد البرتقال في ٨ أكياس؟

◀ عدد البرتقال في الأكياس =  $٨ \times ٤ = ٣٢$  برتقالة.

(٥) عبر عن المجموعات الآتية بالجمع المتكرر مرة وبالضرب مرة أخرى:



الجمع المتكرر:  $١٥ = ٣ + ٣ + ٣ + ٣ + ٣$



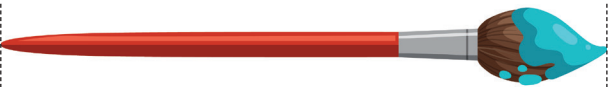
الضرب:  $١٥ = ٥ \times ٣$

(٦) رتب ما يلي تنازلياً:

٣٠ ألفاً ، ٣٥٠ مائة ، ٣٠٠ عشرة ، ٣٠٣٠٠

◀ ٣٥٠ مائة ، ٣٠٣٠٠ ، ٣٠ ألفاً ، ٣٠٠ عشرة

(٧) مستخدماً مسطرتك أوجد طول فرشاة التلوين المقابلة بالسنتيمتر، والمليمتر.




طول الفرشاة بالسنتيمتر = ٦ سم

طول الفرشاة بالمليمتر = ٦٠ مم

## النموذج الرابع

(المجموعة الأولى) اختر الإجابة الصحيحة من بين الإجابات المعطاة:

- (١) قاعدة النمط: ١٠ ، ١٤ ، ١٨ ، ٢٢ هي .....  
 (أ)  $٢ +$  (ب)  $٢ -$  (ج)  $٤ +$  (د)  $٤ -$
- (٢)  $٧$  م   $٧٠$  سم  
 (أ)  $\leq$  (ب)  $=$  (ج)  $>$  (د) غير ذلك
- (٣)  $٥٠٠٠ + ٨٠٠ + ٣$    $٥٣٠٨$   
 (أ)  $\leq$  (ب)  $=$  (ج)  $>$  (د) غير ذلك
- (٤)  $٦٠٠٠٠ + ٢٠٠٠٠ + ٥٠٠٠ + ٤٠٠ + ٥٠$   
 (أ)  $٦٢٥٤٥$  (ب)  $٦٢٤٥٠$  (ج)  $٦٢٥٤٠٥$  (د)  $٦٢٥٤٥٠$
- (٥)  $٩ \times$  .....  $= ٩ + ٩ + ٩ + ٩$   
 (أ)  $٥$  (ب)  $٤$  (ج)  $٩$  (د)  $٣$
- (٦) طول الشريط الملون المقابل = .....  
  
 (أ)  $١٤$  مم (ب)  $٢٤$  مم (ج)  $٣٤$  مم (د)  $٤٤$  مم
- (٧) الصيغة الرمزية للعدد: ستمائة وثلاثة وعشرون ألفاً وخمسة عشر هي .....  
 (أ)  $٦٢٣١٥$  (ب)  $٦٢٣٥١$  (ج)  $٦٢٢٠١٥$  (د)  $٦٢٣٠١٥$
- (٨)  $٧ \times ٥$    $٩ \times ٤$   
 (أ)  $\leq$  (ب)  $=$  (ج)  $>$  (د) غير ذلك
- (٩) ..... من عوامل العدد  $١٢$   
 (أ)  $٢$  و  $٧$  (ب)  $٣$  و  $٤$  (ج)  $٣$  و  $٧$  (د)  $٤$  و  $٥$

(المجموعة الثانية) أجب عما يلي:

(١) بدأت فاطمة التنزه في الحديقة الساعة ١٠:٠٠ صباحًا، وانتهت من التنزه الساعة ١٠:٤٠ صباحًا. ما عدد الدقائق التي استغرقتها فاطمة في التنزه بالحديقة؟  
◀ عدد الدقائق التي استغرقتها فاطمة هي ٤٠ دقيقة.

(٢) اكتب جميع عوامل العدد ٢١:

◀ عوامل العدد ٢١ هي: ١، ٣، ٧، ٢١

(٣) أكمل بكتابة العدد الناقص:

$$٨١ = ٩ \times ٩ \quad ١٨ = ٦ \times ٣ \quad ٤٥ = ٥ \times ٩$$

(٤) حوِّط جميع مضاعفات العدد (٥) فيما يلي:

٣٥، ٢٧، ١٦، ٤٠، ٢٥، ٣٤، ٦٥

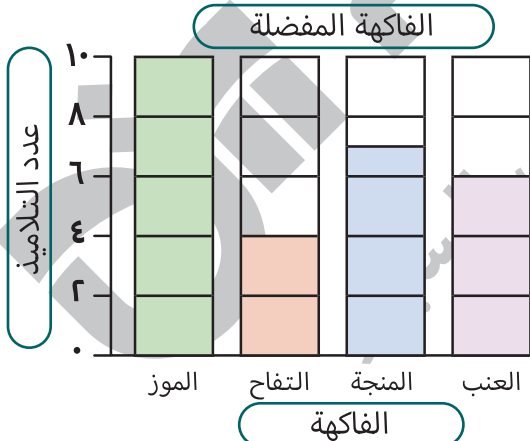
(٥) كون أكبر عدد وأصغر عدد من الأرقام: ٥، ٣، ٩، ١، ٧

أكبر عدد = ٩٧٥٣١ ، أصغر عدد = ١٣٥٧٩

(٦) إذا كان ثمن القلم الواحد ٧ جنيهاً، فما ثمن ٦ أقلام من نفس النوع؟

◀ ثمن ٦ أقلام =  $٦ \times ٧ = ٤٢$  جنيهاً

(٧) أكمل جدول العلامات التكرارية، وأنشئ تمثيلاً بيانياً بالأعمدة، ثم أجب:



الفاكهة	العلامة التكرارية	العدد
الموز		١٠
التفاح		٤
المنجة		٧
العنب		٦

◀ ما الفاكهة التي يفضلها أكبر عدد من التلاميذ؟ **الموز.**

◀ ما إجمالي عدد التلاميذ اللذين يفضلون التفاح والمنجة؟

**١١ = ٧ + ٤ تلميذاً.**

## النموذج الخامس

(المجموعة الأولى) اختر الإجابة الصحيحة من بين الإجابات المعطاة:

(١) ..... = ٨ + ٨ + ٨ + ٨ + ٨

٨٨٨٨٨ (د) ٥ × ٨ (ج) ٥ + ٨ (ب) ٨ × ٨ (أ)

(٢) ..... + ١٠  × ١٠

(أ) &lt; (ب) = (ج) ≥ (د) غير ذلك

(٣) كل سيارة لها ٤ عجلات، فما عدد عجلات ٥ سيارات؟ .....

(أ) ٩ = ٥ + ٤ (ب) ٢٠ = ٥ × ٤ (ج) ١٢ = ٤ + ٤ + ٤ (د) ١٦ = ٤ × ٤

(٤) عدد أعمدة المصفوفة = 

(أ) ٢ (ب) ٩ (ج) ٦ (د) ٣

(٥) ٩٩٩٩٩  ١٠٠٠٠٠

(أ) &lt; (ب) = (ج) &gt; (د) غير ذلك

(٦) ٦ آحاد + ٧ آلاف + ٩ مئات آلاف = .....

(أ) ٩٧٦ (ب) ٩٠٧٠٠٦ (ج) ٩٧٠٠٦ (د) ٩٠٠٧٠٦

(٧) القيمة المكانية للرقم (٠) في العدد ٥٠٢٣٧٤ هي .....

(أ) آحاد (ب) مئات (ج) عشرات ألوف (د) مئات ألوف

(٨) ٩٠ مترًا = ..... سم

(أ) ٩٠٠٠ (ب) ٩٠٠ (ج) ٩٠ (د) ٩

(٩) أربعة آلاف وخمسمائة وتسعة  ٩٠ + ٥٠٠ + ٤٠٠٠

(أ) &lt; (ب) = (ج) ≥ (د) غير ذلك

(المجموعة الثانية) أجب عما يلي:

(١) اكتشف قاعدة النمط التالي، ثم أكمل النمط:



(٢) أكمل:

٧٢٥ سنتيمتر = ٧ متر + ٢٥ سنتيمتر.

(٣) رتب ما يلي تصاعديًا:

٨ سم ، ٨٥ مم ، ٦ سم ، ٦٥ مم

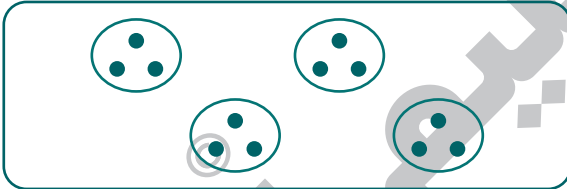
٦ سم ، ٦٥ مم ، ٨ سم ، ٨٥ مم

(٤) اكتب الصيغة الرمزية للعدد: اثنان عشر ألفًا وخمسمائة وتسعون.

الصيغة الرمزية: ١٢٥٩٠

(٥) أوجد العدد الكلي لعناصر المصفوفة: ٤ في ٣ باستراتيجية العد بالقفز؟

العدد الكلي: ١٢ ، ٨ ، ٤



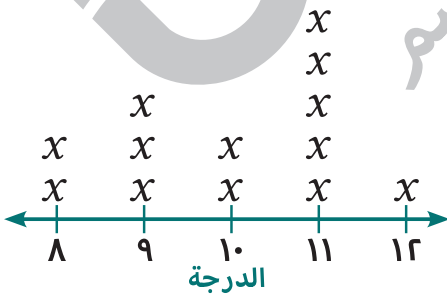
(٦) ارسم ٤ دوائر بكل دائرة ٣ نقاط،

ثم اكتب مسألة جمع متكرر ومسألة ضرب تعبر عن عدد النقاط الكلي.

الجمع المتكرر:  $12 = 3 + 3 + 3 + 3$ ، الضرب  $12 = 4 \times 3$

(٧) تأمل التمثيل البياني بالنقاط المقابل، ثم أجب:

درجات اختبار الرياضيات



(أ) ما عدد التلاميذ اللذين حصلوا على ١١ درجة؟

٥ تلاميذ.

(ب) ما عدد التلاميذ اللذين حصلوا على أقل درجة؟

تلميذان.

(ج) ما إجمالي عدد التلاميذ؟

١٣ تلميذًا.  $13 = 1 + 5 + 2 + 3 + 2$

المفتاح: كل  $x$  تمثل تلميذًا.

تطبيق



مذكرات جاهزة للطباعة

لتحميل الملفات التعليمية مجاناً للمعلم والطالب

مذكرات وملازم / مراجعات وملخصات / امتحانات / كتب الوزارة /  
أدلة المعلم / دفاتر التحضير / سجلات مدرسية / أوراق تأسيس

امسح الكود بموبايلك علشان تقدر تثبت التطبيق

وتقدر ف أي وقت تحمّل ال نفسك فيه ببلاش

هيغنيك عن البحث والجروبات والقنوات الكثيرة

