

## الوحدة الأولى

القيمة المكانية وقيمة الرقم :

المليارات		الملايين			الألوف			الوحدات		
آحاد	مئات	عشرات	آحاد	مئات	عشرات	آحاد	مئات	عشرات	آحاد	
8	7	6	1	8	3	9	5	4	2	

العدد : 8,761,839,542 يُقرأ : 8 مليارات ، و 761 مليوناً و 839 ألفاً و 542



لاحظ القيمة المكانية وقيمة الرقم فى العدد السابق :

• فى المجموعة العديدية الوحدات :

القيمة المكانية للرقم 2 هى آحاد وقيمهته هى 2

القيمة المكانية للرقم 4 هى عشرات وقيمهته هى 40

القيمة المكانية للرقم 5 هى مئات وقيمهته هى 500

• فى المجموعة العديدية الألوف :

القيمة المكانية للرقم 9 هى آحاد الألوف وقيمهته هى 9,000

القيمة المكانية للرقم 3 هى عشرات الألوف وقيمهته هى 30,000

القيمة المكانية للرقم 8 هى مئات الألوف وقيمهته هى 800,000

• فى المجموعة العديدية الملايين :

القيمة المكانية للرقم 1 هى آحاد الملايين وقيمهته هى 1,000,000

القيمة المكانية للرقم 6 هى عشرات الملايين وقيمهته هى 60,000,000

القيمة المكانية للرقم 7 هى مئات الملايين وقيمهته هى 700,000,000

• فى المجموعة العديدية المليارات :

القيمة المكانية للرقم 8 هى آحاد المليارات وقيمهته هى 8,000,000,000

يمكن التعبير عن العدد 6,320,004 باستخدام صيغ مختلفة كما يلى :

• الصيغة القياسية (الرمزية) : 6,320,004

• الصيغة الممتدة : 6,000,000 + 300,000 + 20,000 + 4

• الصيغة اللفظية : ستة ملايين و ثلاثمائة وعشرون ألفاً و أربعة

• الصيغة التحليلية : (6×1,000,000) + (3×100,000) + (2×10,000) + (4×1)

تذكر جيداً :

- أصغر عدد مكون من 7 أرقام هو **المليون** ( 1,000,000 )
- أصغر عدد مكون من 10 أرقام هو **المليار** ( 1,000,000,000 )
- تزداد قيمة الرقم بمقدار **10 أضعاف** ( أمثال ) كلما تحركنا خانة واحدة ناحية **اليسار**

### الوحدة الثانية

#### ❖ خواص عملية الجمع

- (1) خاصية الإبدال :  $3 + 2 = 2 + 3$
- (2) خاصية الدمج :  $(6 + 4) + 10 = 6 + (4 + 10)$
- (3) خاصية العنصر المحايد الجمعى :  $0 + 14 = 14$  ،  $15 + 0 = 15$

العنصر المحايد الجمعى هو **0** بينما العنصر المحايد الضربى هو **1**

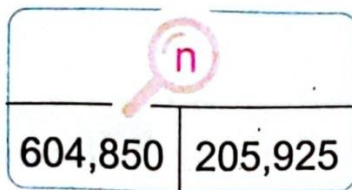
#### ❖ حل المعادلات باستخدام النماذج الشريطية

- (1) إذا كان الرمز المجهول هو **الكل** فإننا نستخدم عملية **الجمع**
- (2) إذا كان الرمز المجهول هو **الجزء** فإننا نستخدم عملية **الطرح**

فمثلاً : حل المعادلات التالية باستخدام النماذج الشريطية :

$$n - 604,850 = 205,925 \quad (\text{ب})$$

$$1,274 + a = 3,628 \quad (\text{أ})$$



$$n = 604,850 + 205,925$$

$$n = 810,775$$



$$a = 3,628 - 1,274$$

$$a = 2,354$$

		
الاستاذ: حمزة فرج		
		
@hamza_farag4		
		
01270312328		

## الوحدة الثالثة

## وحدات قياس الكتلة

1 طن = 1000 كيلوجرام ( كجم )  
1 كيلوجرام ( كجم ) = 1000 جرام (جم)

## وحدات قياس السعة

1 لتر = 1000 مليلتر ( ملل )

## وحدات قياس الطول

1 كيلو متر ( كم ) = 1000 متر (م)  
1 متر (م) = 10 ديسيمتر ( ديسم )  
1 متر (م) = 100 سنتيمتر ( سم )  
1 ديسيمتر ( ديسم ) = 10 سنتيمتر ( سم )  
1 سنتيمتر (سم) = 10 مليمتر ( مم )

عند التحويل من الأصغر للأكبر نقسم ( ÷ )

عند التحويل من الأكبر للأصغر نضرب ( × )

## وحدات قياس الوقت

السنة = 12 شهر  
الأسبوع = 7 أيام  
اليوم = 24 ساعة  
الساعة = 60 دقيقة  
الدقيقة = 60 ثانية



**الوقت المنقضى** : هو الفترة الزمنية بين بداية النشاط ونهايته

فمثلاً : لحساب الوقت المنقضى الذى قضاه حسام فى المذاكرة حيث بدأ المذاكرة الساعة 6:15 مساءً وانتهى من المذاكرة الساعة 8:45 مساءً

8:45

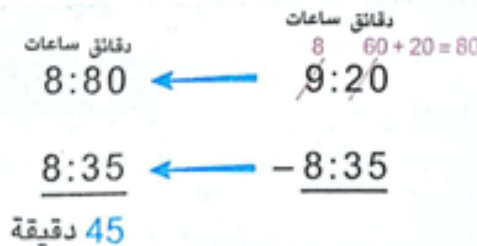
- 6:15

2:30

الوقت الذى قضاه فى المذاكرة

ساعتان و 30 دقيقة

فمثلاً : لحساب الوقت المنقضى الذى قضاه عمّر فى الذهاب إلى العمل ، حيث خرج من المنزل فى الساعة 8:35 صباحاً ، ووصل إلى العمل فى الساعة 9:20 صباحاً



المدة التى قضاه عمّر فى الذهاب إلى العمل هى 45 دقيقة

السؤال الأول : اختر الإجابة الصحيحة

(1) القيمة المكانية للرقم 7 فى العدد 17,325,130 هى .....

أ - ألوف      ب - عشرات الألوف      ج - ملايين      د - عشرات الملايين

(2) العدد 1 مليار و 235 مليوناً و 127 بالصيغة القياسية = .....

أ - 1,235,000,127      ب - 1,235,127      ج - 1,272,351      د - 1,235,127,000

(3) إذا كان  $35,741 - y = 7,425$  فإن  $y =$  .....

أ - 15,730      ب - 40,213      ج - 43,166      د - 28,316

(4) 9 أمتار ، 15 سم = ..... سم

أ - 915      ب - 9,015      ج - 9,150      د - 1,915

(5) يوم ، 5 ساعات = ..... ساعة

أ - 29      ب - 65      ج - 15      د - 35

(6) 18,000 سم = ..... متر

أ - 180      ب - 18      ج - 1,800      د - 810

(7) علبة عصير سعتها 1 لتر و 50 ملل فإن سعتها بالمليترات = ..... ملل

أ - 150      ب - 1,500      ج - 15,000      د - 1,050

(8) زجاجة حليب سعتها لتران ، شربت ريهام منها 1,250 ملل ، فإن مقدار الحليب المتبقى = ..... ملل

أ - 850      ب - 2,000      ج - 3,250      د - 750

(9) قيمة الرقم 7 فى العدد 7,050,180 هى .....

أ - ملايين      ب - 7,000      ج - 7,000,000      د - 70,000,000

(10) بدأ فريد فى حل مسألة الطرح المقابلة . ما الخطوة التالية التى يقوم بها

أ - طرح 8 من 3 فى خانة العشرات      ب - جمع 3 و 8 فى خانة العشرات

ج - إعادة تسمية المئات ثم يجمع 8 و 13      د - إعادة تسمية المئات ثم يطرح 8 من 13

(11) 5 ساعات ، 20 دقيقة = ..... دقيقة

أ - 25      ب - 250      ج - 320      د - 620

(12) 9 كجم ، 350 جم = ..... جم

أ - 359      ب - 9,350      ج - 935      د - 93,500



737

- 484

3

(13) الصيغة الممتدة للعدد 309,602 هى .....

أ - 2 + 60 + 900 + 3,000

ب - 2 + 600 + 9,000 + 30,000

ج - 2 + 600 + 9,000 + 300,000

د - 2 + 60 + 9,000 + 300,000

(14) العدد 4,865  $\approx$  ..... ( لأقرب ألف )

أ - 4,000

ب - 5,000

ج - 4,900

د - 1,000

(15) ..... = (5×10) + (3×1,000) + (6×100,000) + (9×1,000,000)

أ - 9,635

ب - 906,350

ج - 9,603,050

د - 963,050

(16) 700 تساوى ..... أمثال العدد 100

أ - 10

ب - 7,000

ج - 7

د - 1,000

(17) 423 سم = .....

أ - 4 سم ، 23 م

ب - 42 م ، 3 سم

ج - 4 م ، 23 سم

د - 3 م ، 42 سم

(18) ما الصيغة القياسية للعدد : ثمانية عشر مليوناً وستمائة وخمسة آلاف ؟

أ - 18,605,000

ب - 81,605,000

ج - 18,605

د - 60,518

(19) العدد 34,089  $\approx$  30,000 لأقرب .....

أ - ألف

ب - عشرة آلاف

ج - مائة ألف

د - مليون

(20) إذ كان عدد سكان إحدى الدول 56,724,033 فإن القيمة المكانية للرقم 7 هى .....

أ - آلاف

ب - مئات الآلاف

ج - ملايين

د - عشرات الملايين

(21) فى النموذج الشريطى المقابل : فإن قيمة المجهول x

أ - 4,310

ب - 10,930

ج - 3,930

د - 3,310

(22) 13 لتراً و 30 ملل = ..... ملل

أ - 1,330

ب - 13,030

ج - 3,013

د - 43

(23) من وحدات قياس الوقت .....

أ - اللتر

ب - الكيلومتر

ج - اليوم

د - الجرام

(24) 8 أطنان = ..... كجم

أ - 80

ب - 8,000

ج - 800

د - 88

(25)  $616 - 250 = \dots\dots\dots$

- أ - 369      ب - 857      ج - 366      د - 435

(26) 10 أيام = ..... ساعة

- أ - 24      ب - 240      ج - 60      د - 600

(27) المليار هو أصغر عدد مكون من ..... أرقام

- أ - 7      ب - 8      ج - 9      د - 10

(28)  $45 = 450 \dots\dots\dots$

- أ - عشرة      ب - مائة      ج - ألف      د - غير ذلك

(29) أى المعادلات التالية يُعبر عن النموذج الشريطى المقابل ؟

أ -  $X = 300 - 200$       ب -  $X = 300 + 200$

ج -  $300 + X = 200$       د -  $X + 200 = 300$

(30) فى المعادلة :  $a + 710 = 930$  ، قيمة  $a = \dots\dots\dots$ 

- أ - 220      ب - 225      ج - 230      د - 325

(31) لكتابة 50 مم بالسنتيمترات.....

- أ - نضرب فى 10      ب - نقسم على 10      ج - نجمع 10      د - نطرح 10

(32) الوحدة المناسبة لقياس كتلة سلسلة ذهبية هى .....

- أ - المتر      ب - الكيلومتر      ج - الكيلوجرام      د - الجرام

(33) ساعة وربع الساعة = ..... دقيقة

- أ - 75      ب - 60      ج - 90      د - 120

(34) 14 يوماً ، و 4 أسابيع = ..... أسابيع

- أ - 3      ب - 4      ج - 18      د - 6

(35)  $45 = \dots\dots\dots$  دقيقة - 25 : 8

- أ - 8      ب - 20 : 8      ج - 40 : 7      د - 70 : 8

(36) العدد :  $(1 \times 7) + (10 \times 3) + (100 \times 9)$  مكتوب بالصيغة .....

- أ - القياسية      ب - الممتدة      ج - اللفظية      د - التحليلية



السؤال الثانى : اكمل

(1) تستغرق حنان ساعة ونصف لعمل وجبة الغداء ، فإذا بدأت الساعة 10 : 3 م فإنها ستنتهى الساعة .....

(2) أكبر عدد يمكن تكوينه من الأرقام 2 ، 0 ، 5 ، 3 هو .....

(3)  $50,000 + 6,000 + \dots + 10 + 4 = 56,214$ 

(4) 250 مائة = ألف .....

(5) إذا كانت 8,000 جم = 5 كجم + a ، فإن a = .....

(6) قيمة الرقم 2 فى خانة عشرات الملايين هى .....

(7) 500 عشرة = .....

(8) 4 دقائق ، 20 ثانية = .....

(9) 4,700,635 = .. ملايين ، و .. ألف ، و 635

(10)  $345,756 - 123,763 = \dots$ 

(11) أصغر عدد مكون من 6 أرقام مختلفة هو .....

(12) اكتب الصيغة القياسية للعدد 34 مليوناً و 97 ألفاً هى .....

(13) أصغر عدد يمكن تكوينه من الأرقام 2 ، 0 ، 6 ، 5 ، 8 هو .....

(14) 7 لترات ، 40 ملل = .. مليلتر

(15) أصغر عدد يمكن تكوينه من الأرقام : 2 ، 0 ، 0 ، 5 هو .....

(16)  $734 + 266 = \dots$ 

(17) إذا كانت القيمة المكانية للرقم 7 هى مئات الألوف فإن قيمته = .....

(18)  $70,000,000 + 120,000 + 450 = \dots$ (19) العدد  $45,876,087 \approx \dots$  (لأقرب عشرة آلاف)

(20) 8 أمتار و 45 سم = .. سم



(21) العدد 700 = عشرة أضعاف العدد .....

(22) 4,124 ملل = لتر + ..... ملل

(23) إذا كان  $a + 730 = 1,730$  ، فإن قيمة  $a =$  .....

(24) صندوق كتلته 5 كجم و 534 جم ، فإن كتلة الصندوق بالجرام = .....

(25)  $2,600 \approx 2,617$  مقرب لأقرب .....

(26) أسبوعان ، يومان = ..... يوم

(27) قيمة الرقم 2 فى العدد 346,278,005 هى .....

(28)  $853 - a = 751$  فإن  $a =$  .....

السؤال الثالث : اسئلة المقال

(1) إذا كان عدد سكان مطروح 517,901 نسمة وعدد سكان محافظة جنوب سيناء 112,211 نسمة احسب الفرق بين عدد السكان فى المحافظتين .

(2) ازداد طول خالد فى السنة 8 سم ، وطوله الآن متر و 20 سم أوجد طوله قبل سنة واحدة .

(3) رتب الصيغ العددية التالية تنازلياً  
 900 ألف ، 9 ملايين ، خمسة ملايين ، سبعمائة ألف ، 550,223

(4) رتب الأطوال التالية تصاعدياً 8 أمتار ، 8,000 سم ، 8 كيلومتر ، 8 مم

(5) يوجد 20,000 نملة فى المستعمرة فإذا غادر 1,500 بحثاً عن الطعام فكم نملة لم تغادر؟

(6) فى المستعمرة يجمع النمل **950** جراماً من الطعام فإذا استهلك النمل **25** جراماً فى اليوم الأول و **37** جراماً فى اليوم الثانى . فكم جراماً يتبقى من الطعام ؟

(7) خرج عماد من منزله الساعة **7:30** صباحاً استغرق **20** دقيقة فى الوصول إلى المدرسة ، متى وصل عماد إلى المدرسة ؟



(8) اشترك سمير ومحمد فى مشروع ، دفع سمير **342,650** جنيهاً ، فإذا كانت كانت تكلفة المشروع **668,500** جنيهاً ، فما المبلغ الذى يجب أن يدفعه محمد ؟

(9) نملة تعمل من الساعة **8:06** صباحاً حتى **11:23** صباحاً ما المدة التى كانت تعمل فيها النملة ؟

(10) استخدمت عائلة أسماء جهاز الكمبيوتر الخاص بهم **4** ساعات يوم الأحد ، و **3** ساعات يوم الاثنين ، و **4** ساعات يوم الثلاثاء . فما مجموع الدقائق التى استخدموا فيها جهاز الكمبيوتر ؟

(11) اشترت هدى **3** أمتار من القماش ، فإذا استخدمت **230** سم فى صناعة فستان ، فما عدد السنتيمترات المتبقية من القماش لدى هدى ؟

(12) اشترى عمر لاب توب بمبلغ **6,450** جنيهاً وهاتف بمبلغ **5,550** جنيهاً فإذا كان معه **15,000** جنيهاً فكم يتبقى معه ؟

ثمن اللاب توب والهاتف =

الباقى مع عمر = Mr.Hamza Farag

(13) بدأ حسام المذاكرة الساعة **6:25** مساءً وانتهى من المذاكرة الساعة **9:15** مساءً ما المدة الزمنية التى قضاها حسام فى المذاكرة ؟

(14) إذا كان طول نبيل **1** م و **55** سم ، وطول محمد **165** سم ، أيهما أقصر ، ما الفرق بين طوليهما ؟

## الوحدة الأولى

القيمة المكانية وقيمة الرقم :

المليارات		الملايين			الألوف			الوحدات		
آحاد	مئات	عشرات	آحاد	مئات	عشرات	آحاد	مئات	عشرات	آحاد	
8	7	6	1	8	3	9	5	4	2	

العدد : 8,761,839,542 يُقرأ : 8 مليارات ، و 761 مليوناً و 839 ألفاً و 542



لاحظ القيمة المكانية وقيمة الرقم فى العدد السابق :

• فى المجموعة العديدية الوحدات :

القيمة المكانية للرقم 2 هى آحاد وقيمهته هى 2

القيمة المكانية للرقم 4 هى عشرات وقيمهته هى 40

القيمة المكانية للرقم 5 هى مئات وقيمهته هى 500

• فى المجموعة العديدية الألوف :

القيمة المكانية للرقم 9 هى آحاد الألوف وقيمهته هى 9,000

القيمة المكانية للرقم 3 هى عشرات الألوف وقيمهته هى 30,000

القيمة المكانية للرقم 8 هى مئات الألوف وقيمهته هى 800,000

• فى المجموعة العديدية الملايين :

القيمة المكانية للرقم 1 هى آحاد الملايين وقيمهته هى 1,000,000

القيمة المكانية للرقم 6 هى عشرات الملايين وقيمهته هى 60,000,000

القيمة المكانية للرقم 7 هى مئات الملايين وقيمهته هى 700,000,000

• فى المجموعة العديدية المليارات :

القيمة المكانية للرقم 8 هى آحاد المليارات وقيمهته هى 8,000,000,000

يمكن التعبير عن العدد 6,320,004 باستخدام صيغ مختلفة كما يلى :

• الصيغة القياسية (الرمزية) : 6,320,004

• الصيغة الممتدة : 6,000,000 + 300,000 + 20,000 + 4

• الصيغة اللفظية : ستة ملايين و ثلاثمائة وعشرون ألفاً و أربعة

• الصيغة التحليلية : (6×1,000,000) + (3×100,000) + (2×10,000) + (4×1)

تذكر جيداً :

- أصغر عدد مكون من 7 أرقام هو **المليون** ( 1,000,000 )
- أصغر عدد مكون من 10 أرقام هو **المليار** ( 1,000,000,000 )
- تزداد قيمة الرقم بمقدار **10 أضعاف** ( أمثال ) كلما تحركنا خانة واحدة ناحية **اليسار**

### الوحدة الثانية

#### ❖ خواص عملية الجمع

- (1) خاصية الإبدال :  $3 + 2 = 2 + 3$
- (2) خاصية الدمج :  $(6 + 4) + 10 = 6 + (4 + 10)$
- (3) خاصية العنصر المحايد الجمعى :  $0 + 14 = 14$  ،  $15 + 0 = 15$

العنصر المحايد الجمعى هو **0** بينما العنصر المحايد الضربى هو **1**

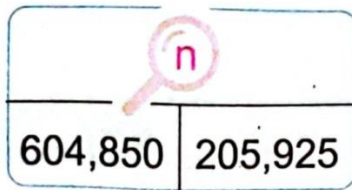
#### ❖ حل المعادلات باستخدام النماذج الشريطية

- (1) إذا كان الرمز المجهول هو **الكل** فإننا نستخدم عملية **الجمع**
- (2) إذا كان الرمز المجهول هو **الجزء** فإننا نستخدم عملية **الطرح**

فمثلاً : حل المعادلات التالية باستخدام النماذج الشريطية :

$$n - 604,850 = 205,925 \quad (\text{ب})$$

$$1,274 + a = 3,628 \quad (\text{أ})$$



$$n = 604,850 + 205,925$$

$$n = 810,775$$



$$a = 3,628 - 1,274$$

$$a = 2,354$$

الأستاذ: حمزة فرج @hamza_farag4 01270312328	

## الوحدة الثالثة

## وحدات قياس الكتلة

1 طن = 1000 كيلوجرام ( كجم )  
1 كيلوجرام ( كجم ) = 1000 جرام ( جم )

## وحدات قياس السعة

1 لتر = 1000 مليلتر ( ملل )

## وحدات قياس الطول

1 كيلو متر ( كم ) = 1000 متر ( م )  
1 متر ( م ) = 10 ديسيمتر ( ديسم )  
1 متر ( م ) = 100 سنتيمتر ( سم )  
1 ديسيمتر ( ديسم ) = 10 سنتيمتر ( سم )  
1 سنتيمتر ( سم ) = 10 مليمتر ( مم )

عند التحويل من الأصغر للأكبر نقسم ( ÷ )

عند التحويل من الأكبر للأصغر نضرب ( × )

## وحدات قياس الوقت

السنة = 12 شهر  
الأسبوع = 7 أيام  
اليوم = 24 ساعة  
الساعة = 60 دقيقة  
الدقيقة = 60 ثانية



**الوقت المنقضى** : هو الفترة الزمنية بين بداية النشاط ونهايته

فمثلاً : لحساب الوقت المنقضى الذى قضاه حسام فى المذاكرة حيث بدأ المذاكرة الساعة 6:15 مساءً وانتهى من المذاكرة الساعة 8:45 مساءً

8:45

- 6:15

2:30

الوقت الذى قضاه فى المذاكرة

ساعتان و 30 دقيقة

فمثلاً : لحساب الوقت المنقضى الذى قضاه عمّر فى الذهاب إلى العمل ، حيث خرج من المنزل فى الساعة 8:35 صباحاً ، ووصل إلى العمل فى الساعة 9:20 صباحاً



المدة التى قضاه عمّر فى الذهاب إلى العمل هى 45 دقيقة

السؤال الأول : اختر الإجابة الصحيحة

(1) القيمة المكانية للرقم 7 فى العدد 17,325,130 هى .....

أ - ألوف ب - عشرات الألوف ج - ملايين د - عشرات الملايين

(2) العدد 1 مليار و 235 مليوناً و 127 بالصيغة القياسية = .....

أ - 1,235,000,127 ب - 1,235,127 ج - 1,272,351 د - 1,235,127,000

(3) إذا كان  $35,741 - y = 7,425$  فإن  $y =$  .....

أ - 15,730 ب - 40,213 ج - 43,166 د - 28,316

(4) 9 أمتار ، 15 سم = ..... سم

أ - 915 ب - 9,015 ج - 9,150 د - 1,915

(5) يوم ، 5 ساعات = ..... ساعة

أ - 29 ب - 65 ج - 15 د - 35

(6) 18,000 سم = ..... متر

أ - 180 ب - 18 ج - 1,800 د - 810

(7) علبة عصير سعتها 1 لتر و 50 ملل فإن سعتها بالمليترات = ..... ملل

أ - 150 ب - 1,500 ج - 15,000 د - 1,050

(8) زجاجة حليب سعتها لتران ، شربت ريهام منها 1,250 ملل ، فإن مقدار الحليب المتبقى = ..... ملل

أ - 850 ب - 2,000 ج - 3,250 د - 750

(9) قيمة الرقم 7 فى العدد 7,050,180 هى .....

أ - ملايين ب - 7,000 ج - 7,000,000 د - 70,000,000

(10) بدأ فريد فى حل مسألة الطرح المقابلة . ما الخطوة التالية التى يقوم بها

أ - طرح 8 من 3 فى خانة العشرات ب - جمع 3 و 8 فى خانة العشرات

ج - إعادة تسمية المئات ثم يجمع 8 و 13 د - إعادة تسمية المئات ثم يطرح 8 من 13

(11) 5 ساعات ، 20 دقيقة = ..... دقيقة

أ - 25 ب - 250 ج - 320 د - 620

(12) 9 كجم ، 350 جم = ..... جم

أ - 359 ب - 9,350 ج - 935 د - 93,500



737

- 484

3

(13) الصيغة الممتدة للعدد 309,602 هى .....

أ -  $3,000 + 900 + 60 + 2$  ب -  $30,000 + 9,000 + 600 + 2$ ج -  $300,000 + 9,000 + 600 + 2$  د -  $300,000 + 9,000 + 60 + 2$ (14) العدد 4,865  $\approx$  ..... ( لأقرب ألف )

أ - 4,000 ب - 5,000 ج - 4,900 د - 1,000

(15)  $(9 \times 1,000,000) + (6 \times 100,000) + (3 \times 1,000) + (5 \times 10) =$  .....

أ - 9,635 ب - 906,350 ج - 9,603,050 د - 963,050

(16) 700 تساوى ..... أمثال العدد 100

أ - 10 ب - 7,000 ج - 7 د - 1,000

(17) 423 سم = .....

أ - 4 م ، 4 سم ب - 42 م ، 3 سم ج - 4 م ، 23 سم د - 3 م ، 42 سم

(18) ما الصيغة القياسية للعدد : ثمانية عشر مليوناً وستمائة وخمسة آلاف ؟

أ - 18,605,000 ب - 81,605,000 ج - 18,605 د - 60,518

(19) العدد  $34,089 \approx 30,000$  لأقرب .....

أ - ألف ب - عشرة آلاف ج - مائة ألف د - مليون

(20) إذ كان عدد سكان إحدى الدول 56,724,033 فإن القيمة المكانية للرقم 7 هى .....

أ - آلاف ب - مئات الآلاف ج - ملايين د - عشرات الملايين

(21) فى النموذج الشريطى المقابل : فإن قيمة المجهول x

9,545	
6,235	x

أ - 4,310 ب - 10,930 ج - 3,930 د - 3,310

(22) 13 لتراً و 30 ملل = ..... ملل

أ - 1,330 ب - 13,030 ج - 3,013 د - 43

(23) من وحدات قياس الوقت .....

أ - اللتر ب - الكيلومتر ج - اليوم د - الجرام

(24) 8 أطنان = ..... كجم

أ - 80 ب - 8,000 ج - 800 د - 88

(25)  $616 - 250 = \dots\dots\dots$

د - 435

ج - 366

ب - 857

أ - 369



(26) 10 أيام = ..... ساعة

د - 600

ج - 60

ب - 240

أ - 24

(27) المليار هو أصغر عدد مكون من ..... أرقام

د - 10

ج - 9

ب - 8

أ - 7

(28)  $45 = 450 \dots\dots\dots$

د - غير ذلك

ج - ألف

ب - مائة

أ - عشرة

(29) أى المعادلات التالية يُعبر عن النموذج الشريطى المقابل؟

X	
300	200

ب -  $X = 300 + 200$

أ -  $X = 300 - 200$

د -  $X + 200 = 300$

ج -  $300 + X = 200$

(30) فى المعادلة :  $a + 710 = 930$  ، قيمة  $a = \dots\dots\dots$ 

د - 325

ج - 230

ب - 225

أ - 220

(31) لكتابة 50 مم بالسنتيمترات.....

د - نطرح 10

ج - نجمع 10

ب - نقسم على 10

أ - نضرب فى 10

(32) الوحدة المناسبة لقياس كتلة سلسلة ذهبية هى .....

د - الجرام

ج - الكيلوجرام

ب - الكيلومتر

أ - المتر

(33) ساعة وربع الساعة = ..... دقيقة

د - 120

ج - 90

ب - 60

أ - 75

(34) 14 يوماً ، و 4 أسابيع = ..... أسابيع

د - 6

ج - 18

ب - 4

أ - 3

(35)  $45 = \dots\dots\dots$  دقيقة - 25 : 8

د - 8 : 70

ج - 7 : 40

ب - 8 : 20

أ - 8

(36) العدد :  $(1 \times 7) + (10 \times 3) + (100 \times 9)$  مكتوب بالصيغة .....

د - التحليلية

ج - اللفظية

ب - الممتدة

أ - القياسية

السؤال الثانى : اكمل

- (1) تستغرق حنان ساعة ونصف لعمل وجبة الغداء ، فإذا بدأت الساعة 10 : 3 م فإنها ستنتهى الساعة ٤:٤٥ م .....
- (2) أكبر عدد يمكن تكوينه من الأرقام 2 ، 0 ، 5 ، 3 هو ..... 5320
- (3)  $50,000 + 6,000 + \dots 200 + 10 + 4 = 56,214$
- (4) 250 مائة = ..... 25 ألف
- (5) إذا كانت 8,000 جم = 5 كجم + a ، فإن a = ..... 3 كجم
- (6) قيمة الرقم 2 فى خانة عشرات الملايين هى ..... 20,000,000
- (7) 500 عشرة = ..... 5,000
- (8) 4 دقائق ، 20 ثانية = ..... 260 ثانية
- (9) 4,700,635 = ..... 4 ملايين ، و ..... 700 ألف ، و 635
- (10)  $345,756 - 123,763 = \dots 221,993$
- (11) أصغر عدد مكون من 6 أرقام مختلفة هو ..... 102,345
- (12) اكتب الصيغة القياسية للعدد 34 مليوناً و 97 ألفاً هى ..... 34,097,000
- (13) أصغر عدد يمكن تكوينه من الأرقام 2 ، 0 ، 6 ، 5 ، 8 هو ..... 20,568
- (14) 7 لترات ، 40 ملل = ..... 7,040 مليلتر
- (15) أصغر عدد يمكن تكوينه من الأرقام : 2 ، 0 ، 0 ، 5 هو ..... 2005
- (16)  $734 + 266 = \dots 1,000$
- (17) إذا كانت القيمة المكانية للرقم 7 هى مئات الألوف فإن قيمته = ..... 700,000
- (18)  $70,000,000 + 120,000 + 450 = \dots 70,120,450$
- (19) العدد  $45,876,087 \approx \dots 45,880,000$  (لأقرب عشرة آلاف)
- (20) 8 أمتار و 45 سم = ..... 845 سم



Hamza Farag



(21) العدد 700 = عشرة أضعاف العدد .....70

(22) 4,124 ملل = .....4 لتر + .....124 ملل

(23) إذا كان  $a + 730 = 1,730$  ، فإن قيمة  $a = \dots\dots\dots 1,000$

(24) صندوق كتلته 5 كجم و 534 جم ، فإن كتلة الصندوق بالجرام = .....5,534

(25)  $2,617 \approx 2,600$  مقرب لأقرب ..... مائة

(26) أسبوعان ، يومان = .....16 يوم

(27) قيمة الرقم 2 فى العدد 346,278,005 هى .....200,000

(28)  $853 - a = 751$  فإن  $a = \dots\dots\dots 102$

السؤال الثالث : اسئلة المقال

(1) إذا كان عدد سكان مطروح 517,901 نسمة وعدد سكان محافظة جنوب سيناء 112,211 نسمة احسب الفرق بين عدد السكان فى المحافظتين .

$$517901 - 112211 = 405,690$$

(2) ازداد طول خالد فى السنة 8 سم ، وطوله الآن متر و 20 سم أوجد طوله قبل سنة واحدة .

$$120 - 8 = 112$$

قبل سنة طوله متر و 12 سم

(3) رتب الصيغ العددية التالية تنازلياً

900 ألف ، 9 ملايين ، خمسة ملايين ، سبعمائة ألف ، 550,223

⇒ 550,223 سبعمائة ألف ، 9 ملايين ، خمسة ملايين ، 9 ملايين

(4) رتب الأطوال التالية تصاعدياً 8 أمتار ، 8,000 سم ، 8 كيلومتر ، 8 مم

⇒ 8 كيلومتر ، 8,000 سم ، 8 أمتار ، 8 مم

(5) يوجد 20,000 نملة فى المستعمرة فإذا غادر 1,500 بحثاً عن الطعام فكم نملة لم تغادر؟

$$20,000 - 1,500 = 18,500$$

18,500 نملة لم تغادر

(6) فى المستعمرة يجمع النمل 950 جراماً من الطعام فإذا استهلك النمل 25 جراماً فى اليوم الأول و 37 جراماً فى اليوم الثانى . فكم جراماً يتبقى من الطعام ؟

$$25 + 37 = 62$$

$$950 - 62 = 888$$

888 جراماً

(7) خرج عماد من منزله الساعة 7:30 صباحاً استغرق 20 دقيقة فى الوصول إلى المدرسة ،

متى وصل عماد إلى المدرسة ؟

$$\begin{array}{r} 7:30 \\ + 20 \text{ دقيقة} \\ \hline 7:50 \end{array}$$

7:50 صباحاً



(8) اشترك سمير ومحمد فى مشروع ، دفع سمير 342,650 جنيهاً ، فإذا كانت كانت تكلفة المشروع 668,500 جنيهاً ، فما المبلغ الذى يجب أن يدفعه محمد ؟

$$668,500 - 342,650 = 325,850$$

جنيهاً

(9) نملة تعمل من الساعة 8:06 صباحاً حتى 11:23 صباحاً ما المدة التى كانت تعمل فيها النملة ؟

$$11:23 - 8:06 = 3:17$$

3 ساعات و 17 دقيقة

(10) استخدمت عائلة أسماء جهاز الكمبيوتر الخاص بهم 4 ساعات يوم الأحد ، و 3 ساعات يوم الاثنين ، و 4 ساعات يوم الثلاثاء . فما مجموع الدقائق التى استخدموا فيها جهاز الكمبيوتر ؟

$$4 + 3 + 4 = 11$$

الساعة = 660 دقيقة

(11) اشترت هدى 3 أمتار من القماش ، فإذا استخدمت 230 سم فى صناعة فستان ، فما عدد السنتيمترات المتبقية من القماش لدى هدى ؟

$$3 \text{ أمتار} = 300 \text{ سم}$$

$$300 - 230 = 70$$

70 سم

(12) اشترى عمر لاب توب بمبلغ 6,450 جنيهاً وهاتف بمبلغ 5,550 جنيهاً فإذا كان معه 15,000 جنيهاً فكم يتبقى معه ؟

$$5550 + 6450 = 12,000$$

12,000 ثمن اللاب توب والهاتف =

$$15,000 - 12,000 = 3,000$$

3,000 الباقى مع عمر =

(13) بدأ حسام المذاكرة الساعة 6:25 مساءً وانتهى من المذاكرة الساعة 9:15 مساءً ما المدة الزمنية التى قضاها حسام فى المذاكرة ؟

$$9:15 - 6:25 = 2:50$$

2 ساعة و 50 دقيقة

(14) إذا كان طول نبيل 1م و 55 سم ، وطول محمد 165 سم ، أيهما أقصر ، ما الفرق بين طوليهما ؟

$$165 - 165 = 10$$

الفرق بين طوليهما = 10 سم

تطبيق



مذكرات جاهزة للطباعة

لتحميل الملفات التعليمية مجاناً للمعلم والطالب

مذكرات وملازم / مراجعات وملخصات / امتحانات / كتب الوزارة /  
أدلة المعلم / دفاتر التحضير / سجلات مدرسية / أوراق تأسيس

امسح الكود بموبايلك علشان تقدر تثبت التطبيق

وتقدر ف أي وقت تحمّل ال نفسك فيه ببلاش

هيغنيك عن البحث والجروبات والقنوات الكثيرة

