

6

20
26



العلوم

الصف السادس الابتدائي

اختبارات شهر أكتوبر

Kafr Elnada
قطر الندى



الاختبار الأول

مجاب عنه

السؤال الأول : (أ) اختر الإجابة الصحيحة مما بين القوسين :

- 1- عضلات عضلات إرادية.
(البطن - الذراع - الفخذ - جميع ما سبق)
- 2- وحدات بناء الكائنات الحية هي
(الذرات - الجسيمات - الأجهزة - الخلايا)
- 3- يوجد في الخلايا النباتية دون الخلايا الحيوانية.
(الغشاء البلازمي - النواة - الجدار الخلوي - السيتوبلازم)

(ب) قارن بين :

- الشبكة الإندوبلازمية وجهاز جولجي من حيث : (الوظيفة فقط).

السؤال الثاني : (أ) ضع علامة (✓) أمام العبارة الصحيحة وعلامة (×) أمام العبارة الخطأ :

- 1- تحتوى بيضة الطيور على ملايين الخلايا. ()
- 2- انقباض العضلات يعنى زيادة طولها وتمددتها. ()
- 3- الجاذبية على الأرض أكبر من الجاذبية في الفضاء. ()

(ب) ما هي ؟

- أجهزة الجسم التي تعمل معاً لإتمام عملية الهضم.

..... / ج

السؤال الثالث : (أ) اكتب المفهوم العلمى الدال على كل عبارة من العبارات الآتية :

- 1- تتكون من خلايا متماثلة في الشكل والوظيفة. (.....)
- 2- تشبه في عملها داخل الخلية محطة توليد الكهرباء. (.....)
- 3- استجابة للجسم عند مواجهة الخطر. (.....)

(ب) اعط تفسيراً علمياً لما يلى :

- لا تستطيع الخلية الواحدة العمل بمفردها.

..... / ج

الاختبار الثاني

مجاب عنه

السؤال الأول : (أ) اختر الإجابة الصحيحة مما بين القوسين :

- 1- تحدث استجابة المواجهة أو الهرب عند الشعور ب..... (السعادة - الجوع - الأمن - الخوف)
- 2- توجد البلاستيدات الخضراء في الخلايا..... فقط.
- 3- ينفذ..... الغذاء من وإلى الخلية.
- (العضلية - الحيوانية - النباتية - الهضمية)
- (السيتوبلازم - غشاء الخلية - جدار الخلية - البنكرياس)

(ب) قارن بين :

- العضلات الإرادية والعضلات اللاإرادية من حيث : (المفهوم فقط).

السؤال الثاني : (أ) أكمل العبارات الآتية بما يناسبها :

- 1- هو أجزاء مختلفة تعمل معًا لأداء وظيفة معينة.
- 2- معدل ضربات القلب عند مواجهة الخطر.
- 3- هي تراكيب داخل الخلية لها وظيفة معينة.

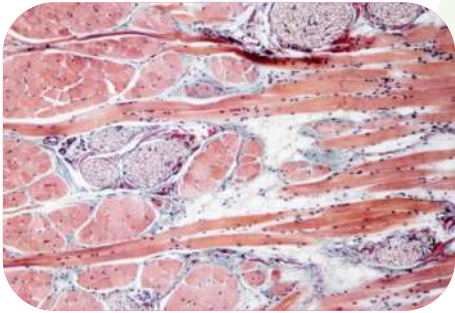
(ب) صوب العبارات الآتية بشرط عدم تغيير ما تحته خط :

- 1- للطيور غطاء صلب يسمى الهيكل الخارجي. (.....)
- 2- يحتاج الجهاز الهضمي إلى مساعدة القلب والأوعية الدموية لإتمام عملية الهضم. (.....)

السؤال الثالث : (أ) صل العبارات من العمود (ب) بالمفاهيم في العمود (أ) :

العمود (أ)	العمود (ب)
1- النسيج	1- يتكون من السليلوز.
2- العضلات الهيكلية	2- يتكون من خلايا متماثلة.
3- جدار الخلية	3- تتكون من ألياف طويلة.

(ب) أمامك صورة لأحد الأنسجة العضلية ، أجب :



- 1- تتجمع الأنسجة المختلفة وتكون.....
- 2- مم يتركب الجهاز العضلي الهيكلي ؟
- ج / 1- 2-
- 3- 4-

6

20
26



العلوم

الصف السادس الابتدائي

الإجابات النموذجية

Katr Elnada
قطر الندى



الاختبار الأول

- 1 (أ) -1 جميع ما سبق .
(ب) أجب بنفسك .
 - 2 (أ) -1 (×) .
(ب) الغدد الصماء - الجهاز الهضمي .
 - 3 (أ) -1 الأنسجة .
(ب) لأنها صغيرة جدًا .
- 2- الخلايا .
3- الجدار الخلوي .
- 2- (×) .
3- (✓) .
- 2- الميتوكوندريا .
3- المواجهة أو الهروب .

الاختبار الثاني

- 1 (أ) -1 الخوف .
(ب) أجب بنفسك .
 - 2 (أ) -1 النظام .
(ب) 1- للحشرات .
 - 3 (أ) -1 (2) .
(ب) 1- أعضاء .
- 2- النباتية .
3- غشاء الخلية .
- 2- يزداد .
3- العضيات .
- 2- جهاز الغدد الصماء .
3- (1) .
- 2- أجب بنفسك .
3- (3) .

تطبيق



مذكرات جاهزة للطباعة

لتحميل الملفات التعليمية مجاناً للمعلم والطالب

مذكرات وملازم / مراجعات وملخصات / امتحانات / كتب الوزارة /
أدلة المعلم / دفاتر التحضير / سجلات مدرسية / أوراق تأسيس

امسح الكود بموبايلك علشان تقدر تثبت التطبيق
وتقدر ف أي وقت تحمّل ال نفسك فيه ببلاش
هيفغنيك عن البحث والجروبات والقنوات الكثيرة

