



مراجعات النخبة

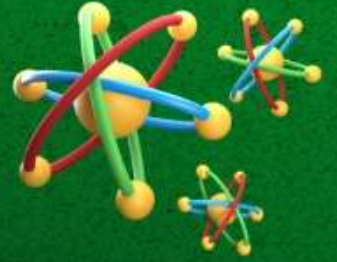
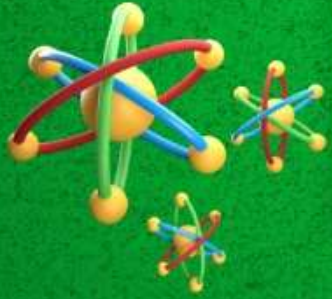
بنك أسئلة العلوم

العلوم

المراجعة النهائية
علي الفصل الدراسي الثاني 2025

إعداد
أبهار أيمن

4th
الصف
الرابع
الإبتدائي



المدير التنفيذي

أ/ عمرو مهدي 01022766007

أكاديمية تراست

اونلاين

Trust Academy
Online

مراجعات النخبة
من

تراست أكاديمي اونلاين 2025

أكاديمية تراست
اونلاين
ابتدائي-إعدادي-ثانوي

لغات - تجريبي - عربي - أزهرى

ناشيونال - انترناشيونال

(مناهج امريكي - كامبردج - مناهج خليجية)



- متاح حجز مجموعات الشرح الشهرية
- مع فريق اساتذة اعداد مراجعات النخبة
- أنظمة مجموعات شهرية تناسب الجميع
- مجموعات تأسيس لجميع المواد والاعمار
- قسم خاص للغات الاجنبية

SCAN ME



CONNECT US
01022766007

يمكنكم الحصول على مراجعات النخبة لجميع الصفوف
وفيديوهات الشرح المميزة من خلال مسح رمز ال QR Code
يرجى مراعاة حقوق صاحب المحتوى



اختر الإجابة الصحيحة

السؤال الأول

1. معظم الطاقة التي نستخدمها أصلها من.....

- (أ) الكهرباء
(ب) الشمس
(ج) القمر
(د) الرياح

2. الطاقة لا تفني ولا تستحدث من العدم، هذا القانون يشير إلي.....

- (أ) استنزاف مصدر الطاقة
(ب) قناء الطاقة
(ج) تعدد مصادر الطاقة
(د) بقاء الطاقة وتحولها

3. عربة التحكم عن بُعد (كيريوسيتي) صممت لاستكشاف.....

- (أ) كوكب المريخ
(ب) القمر
(ج) الشمس
(د) كوكب الأرض

4. جميع ما يلي يعتبر من مخرجات الطاقة في الغسالة الكهربائية ما عدا الطاقة.....

- (أ) الحرارية
(ب) الكيميائية
(ج) الصوتية
(د) الحركية

5. عند احتكاك إطار الدراجة بالطريق، يتحول جزء من طاقة الحركة إلي طاقة.....

- (أ) ضوئية
(ب) وضع
(ج) حرارية
(د) كهربية

6. يخزن الطعام طاقة تنقل للجسم عند تناوله

- (أ) كيميائية
(ب) حركية
(ج) حرارية
(د) ضوئية

7. الطاقة الداخلة إلي مجفف الشعر عبر السلك هي.....

- (أ) الحرارية
(ب) الحركية
(ج) الكهربائية
(د) الصوتية

8. تساعدنا صور الطاقة علي فهم وتتبع مسارات الطاقة

- (أ) سلاسل
(ب) مصادر
(ج) قناة
(د) بطاريات

9. عندما تتحول الطاقة في التليفزيون الكهربائي فإن جزءاً من الطاقة يفقد في صورة طاقة.....

- (أ) ضوئية
(ب) حرارية
(ج) صوتية
(د) حركية



10. تتحول الطاقة الضوئية القادمة من الشمس وتختزن في النباتات في صورة طاقة.....

- (أ) كيميائية
(ب) حرارية
(ج) ميكانيكية
(د) صوتية

11. مدخلات الطاقة للهاتف المحمول هي الطاقة.....

- (أ) الحرارية
(ب) الكهربائية
(ج) الضوئية
(د) الصوتية

12. أي من صور الطاقة التالية لا يتم إنتاجها عن طريق الشمس؟.....

- (أ) الطاقة الحرارية
(ب) الطاقة الضوئية
(ج) الطاقة الميكانيكية
(د) الطاقة الكهربائية

13. يعتبر..... من أمثلة الوقود الحفري

- (أ) الخشب
(ب) العشب
(ج) الذرة
(د) النفط

14. من العوامل التي تؤثر في تكوين الوقود الحفري.....

- (أ) الضغط
(ب) الضوء
(ج) الحرارة
(د) الحرارة والضغط

15. أصل تكوين النفط هو.....

- (أ) بقايا الديناصورات
(ب) بقايا النباتات
(ج) بقايا كائنات بحرية
(د) خشب

16. أي مواد التالية من أمثلة الوقود الحيوي؟.....

- (أ) الغاز الطبيعي
(ب) الفحم
(ج) الخشب
(د) البنزين

17. يعمل بخار الماء علي تحريك التوربينات وتشغيل المولدات التي تحول طاقة.....

- (أ) الحركة
(ب) الوضع
(ج) الكهربائية
(د) الحرارية

18. تنتقل الطاقة عبر الأسلاك إلي المنازل

- (أ) الكهربائية
(ب) الحرارية
(ج) الحركة
(د) الوضع

19. معظم محطات الطاقة المنتجة للكهرباء تعمل باستخدام.....

- (أ) الرياح
(ب) الوقود الحفري
(ج) الكهربائية
(د) الحرارية





20. يمكننا تصنيع الوقود الحيوي من

- (أ) النباتات (ب) النفط
(ج) الغاز الطبيعي (د) جميع ما سبق

21. من مصادر الطاقة المتاحة للاستخدام بديل للوقود الحفري.....

- (أ) الماء (ب) الرياح
(أ) شمس (ب) جميع ما سبق

22. مدخلات الطاقة تدل علي الطاقة

- (أ) الناتجة من الاجهزة (ب) طاقه حراريه (ج) المستهلكة في الاجهزة

23. الفحم النباتي نوع هام من الوقود ويصنع من

- (أ) البترول (ب) الخشب (ج) الغاز الطبيعي

24. وهو وقود ناتج من الكائنات الحية التي يمكن زراعتها ويعتبر مصدر متجدد للطاقة

- (أ) الفحم (ب) الوقود الحيوي (ج) الوقود الحفري

25. تستخدم كمصدر للطاقة في الروبوتات

- (أ) قوالب الكهرباء (ب) البطاريات قصيرة الامد (ج) البطاريات طويلة الأمد

26. الطاقة الناتجة من الراديو والتي تعبر عن وظيفته الاساسية هي الطاقة.....

- (أ) الكهربية (ب) الصوتية
(ج) الضوئية (د) الكيميائية

27. تعتمد فكرة تصميم وعمل الروبوت التي تستكشف سطح المريخ علي فكرة تحويل الطاقة من ...

- (أ) طاقة كهربية إلي طاقة حركة (ب) طاقة وضع إلي طاقة حركة
(ج) طاقة ضوئية إلي طاقة كهربية (د) طاقة حركة إلي طاقة كهربية

28. نستخدم في حياتنا اليومية اجهزة تعتمد علي صور من الطاقة ، اي الاستخدامات التالية صحيح؟

- (أ) يعتمد الكمبيوتر علي طاقة حركة والكهربية
(ب) تعتمد مروحة السقف علي الطاقة الكهربية
(ج) وظيفة التليفزيون تعتمد علي الطاقة الكهرومائية
(د) يعتمد الهاتف المحمول في تشغيله علي طاقتي الوضع الطاقة

29. اي من الصور الطاقة التالية لا يتم انتاجها عن طريق الشمس ؟

- (أ) طاقة الحرارية (ب) الطاقة الضوئية
(ج) طاقة الحركة (د) الطاقة الاشعاعية





30. اي مما يلي يعتبر موارد طبيعية مفضلة لتوليد الطاقة النظيفة ؟

- (أ) مياه المحيطات والانهار (ب) الاشجار والاعشاب الجافة
(ج) المياه والفحم والنفط (د) الفحم والغاز الطبيعي

31. تستخدم في تحويل الطاقة الضوئية إلي طاقة كهربية

- (أ) توربينات الرياح (ب) توربينات المياه
(ج) الألواح الشمسية (د) طواحين الهواء

32. يعتبر من الموارد التي نستهلكها بمعدل اسرع من معدل تكوينها

- (أ) الرياح (ب) الماء
(ج) الوقود الحفري (د) الشمس

33. اي مما يلي من صور الوقود الحفري

- (أ) الماء (ب) البنزين
(ج) الرياح (د) الخشب

34. يتكون الفحم في باطن الارض من بقايا

- (أ) الرمال (ب) البلاستيك
(ج) النباتات (د) الزجاج

35. نحصل علي الوقود الحيوي السائل من كل مما يلي ، ماعدا.....

- (أ) نبات الذرة (ب) رقائق الخشب
(ج) العشب (د) الفحم

36. من أسباب التجوية الكيميائية

- (أ) جذور النباتات (ب) الأحماض (ج) تجهد الماء

37. ترجع خصوبة أرض الدلتا إلى تواجد كميات كبيرة من.....

- (أ) المياه (ب) الطمي (ج) الرمال

38. تتسبب حركة الأمواج وسحب الرمال في.....

- (أ) تكون الجبال (ب) تكون الفجوات (ج) تآكل الشواطئ

39. المرحلة التالية لعملية التجوية هي عملية.....

- (أ) التعرية (ب) الترسيب (ج) الانصهار

40. تعتبر من أمثلة الكائنات الحية الدقيقة

- (أ) الصخور (ب) الأشنات (ج) الأحماض

41. جميع ما يلي من عوامل التعرية ماعدا.

- (أ) الجاذبية (ب) الأحماض (ج) الرياح





42. كل مما يلي يمكن أن يسبب تدهم القلاع الرملية ماعدا:
- (أ) الرياح القوية (ب) أوراق الشجر (ج) الأمواج
43. تعتبر..... تلالاً من الرمال تكونت بفعل عملية الترسيب
- (أ) الأخاديد (ب) الوديان (ج) الكثبان الرملية
44. تتكون الكثبان الرملية في الصحراء نتيجة لحركة
- (أ) الفيضانات (ب) الرياح (ج) الأمواج
45. الوديان العميقة التي تكون جوانبها شديدة الانحدار هي.....
- (أ) الأخاديد (ب) الوديان (ج) الكثبان الرملية
46. عندما يتجمد الماء داخل شقوق الصخور يزداد حجمه ويسبب.....
- (أ) تجوية كيميائية (ب) تماسك الصخور (ج) تجوية ميكانيكية
47. يصدأ الحديد المكون للصخور عند تعرضه لعملية.....
- (أ) التعرية (ب) الترسيب (ج) التجوية الكيميائية
48. كل مما يلي يعتبر من الخصائص دلتا نهر النيل ما عدا أنها أرض.....
- (أ) غير خصبة (ب) رطبة (ج) مثلثة الشكل
49. تحدث تعرية للصخور وتسقط من قمة الجبل لأسفل بفعل.....
- (أ) الأنهار الجليدية (ب) الجاذبية الأرضية (ج) الحرارة المرتفعة
50. كل مما يلي من خصائص النفط ، ماعدا انه.....
- (أ) وقود حفري (ب) مصدر طاقة غير متجدد
- (ج) غير ملوث للبيئة (د) ملوث للبيئة
51. كل مما يلي يستخرج من باطن الأرض ، ماعدا.....
- (أ) النفط (ب) الفحم النباتي
- (ج) الغاز الطبيعي (د) الفحم
52. كل مما يلي يحدث نتيجة سقوط الامطار الحمضية ، ماعدا.....
- (أ) موت الاشجار (ب) ارتفاع درجة الحرارة
- (ج) تغير طبيعة البحيرات (د) تاكل المباني
53. زيادة غازفي الهواء الجوي يتسبب في حدوث ظاهرة الاحتباس الحراري
- (أ) الهيليوم (ب) الهيدروجين
- (ج) ثاني اكسيد الكربون (د) الاكسجين



54. من مصادر الطاقة المتجددة.....

- (أ) الماء والبنزين
(ب) الفحم والرياح
(ج) الشمس والرياح
(د) الفحم والبنزين

55. اي مما يلي يعتبر من الموارد الطبيعية المفضلة لتوليد الطاقة النظيفة؟

- (أ) البنزين
(ب) الفحم
(ج) النفط
(د) الماء

56. كل مما يلي يمكن تحويله إلي وقود حيوي سائل ، ماعدا.....

- (أ) العشب
(ب) رقائق الخشب
(ج) نبات الذرة
(د) البنزين

57. استخدم القدماءكوقود ، وذلك قبل اكتشاف البنزين

- (أ) النفط
(ب) الكهرباء
(ج) الخشب
(د) الغاز الطبيعي

58. تعمل معظم محطات الطاقة لتوليد الكهرباء باستخدام.....

- (أ) الرياح
(ب) الوقود الحيوي
(ج) الوقود الحفري
(د) الطاقة الشمسية

59. الغاز المسبب للمطر الحمضي هو.....

- (أ) الهيدروجين
(ب) الهيليوم
(ج) ثاني أكسيد الكربون
(د) النيون

60. تستخدم..... في تحويل الطاقة الشمسية إلى طاقة حرارية

- (أ) التوربينات الهوائية
(ب) السخانات الشمسية
(ج) البطاريات

61. العائق الوحيد أمام استخدام معدات توليد الطاقة المتجددة مثل الألواح الشمسية أنها

- (أ) مرتفعة التكلفة
(ب) منخفضة التكلفة
(ج) ملوثة للبيئة

62. في أي الأماكن التالية نستطيع استخدام توربينات المياه في توليد الكهرباء ؟

- (أ) على الأنهار
(ب) في الصحراء
(ج) الجبال

63. تعتبر..... من العناصر المهمة لهبوب الرياح

- (أ) الشمس
(ب) القمر
(ج) الأمواج

64. من مميزات استخدام الرياح والمياه في توليد الكهرباء إنهم مصدر طاقة.....

- (أ) مكلف
(ب) متجدد
(ج) غير متجدد

65. في السدود تتحول الطاقة..... إلى طاقة كهرومائية

- (أ) الحرارية
(ب) الحركية
(ج) الكهربائية





66. نستطيع تحويل طاقة حركة الرياح إلى طاقة كهربية باستخدام.....
- (أ) الألواح الشمسية (ب) توربينات الرياح (ج) توربينات المياه
67. الكهرباء الناتجة من..... يطلق عليها الطاقة الكهرومائية
- (أ) السدود (ب) السخان الشمسي (ج) الخلايا الشمسية
68. تقوم بتحويل..... الطاقة الحركية إلى طاقة كهربية تنقل عبر الاسلاك
- (أ) الخلاط الكهربائي (ب) التوربينات الهوائية (ج) المكثفة الكهربائية
69. أي من صور الطاقة التالية لا يتم إنتاجها عن طريق الشمس؟.....
- (أ) الحرارية (ب) الإشعاعية (ج) الوضع
70. أي . أي مما يلي لا يستخدم في توليد الكهرباء؟.....
- (أ) الألواح الشمسية (ب) توربينات السدود (ج) المصايح
71. تستخدم..... لزراعة المحاصيل التي لا تنمو إلا في المناخ الدافئ
- (أ) الصوبة الزراعية (ب) الألواح الشمسية (ج) التوربينات
72. ارتفاع نسبة غاز ثاني أكسيد الكربون في الغلاف الجوي يؤدي إلى حدوث ظاهرة.....
- (أ) الاحتباس الحراري (ب) المد والجزر (ج) البرق والرعد
73. يؤثر الضباب الدخاني المنبعث من عوادم السيارات سلبا على الجهاز.....
- (أ) الهضمي (ب) التنفسي (ج) الدوري
74. تؤدي..... إلى تغير الطبيعية الكيميائية للبحيرات وموت الأشجار
- (أ) الأمطار الحمضية (ب) الاحتباس الحراري (ج) التجوية
75. تعتمد التوربينات الحديثة في تشغيلها على.....
- (أ) حركة المياه (ب) حركة الأرض (ج) حركة الرياح
76. تستخدم التوربينات الهوائية الحديثة في
- (أ) طحن الحبوب (ب) توليد الكهرباء (ج) بناء السدود
77. تعمل المرايا المقعرة في المطهى الشمسي على..... أشعة الشمس
- (أ) تجميع (ب) تشتيت (ج) تفريق
78. تختزن مياه الأمطار أعلى السد طاقة.....
- (أ) حركة (ب) وضع (ج) كهربية
79. يتسبب حرق الوقود الحفري في حدوث.....
- (أ) البرق (ب) الاحتباس الحراري (ج) سقوط الثلج
80. من عيوب طواحين الماء أنها لا تعمل في الماء.....
- (أ) الجاري (ب) الراكد (ج) المتدفق





81. يمكن أن تعمل الآلات الحاسبة الصغيرة باستخدام.....متصلة بخلايا شمسية صغيرة
 (أ) توربين (ب) بطارية (ج) مولد
82. تستخدم الطاقة الكهربائية المتولدة من الطاقة الشمسية في.....
 (أ) إنارة الشوارع (ب) تشغيل معدات الري (ج) جميع ما سبق
83. عندما يمتزج الماء الموجود في الهواء مع غاز..... تتكون الأمطار الحمضية
 (أ) الأكسجين (ب) ثاني أكسيد الكربون (ج) الهيدروجين
84. تتحول الطاقة الشمسية إلى طاقة..... لتسخين الماء والطهي
 (أ) كيميائية (ب) حرارية (ج) كهربائية
85. مدخلات الطاقة في الألواح الشمسية هي الطاقة.....
 (أ) الحركية (ب) الإشعاعية (ج) الكيميائية
86. تستخدم..... في توليد الكهرباء من طاقة حركة الرياح
 (أ) توربينات الرياح (ب) طواحين الماء (ج) جميع ما سبق
87. تسبب..... السيارات تهيج العينين
 (أ) عوادم (ب) أصوات (ج) أضواء
88. أي مما يلي يُعتبر مثالا على تأثير الرياح والرمال في تشكيل سطح الأرض ؟
 (أ) الأنهار (ب) الكثبان الرملية
 (ج) البراكين (د) الغابات
89. تحدث تعرية الشواطئ بفعل.....
 (أ) الأمواج (ب) الأنهار الجليدية
 (ج) الجاذبية (د) النباتات
90. وديان شديدة الانحدار تكونت نتيجة تعرية المياه الجارية للصحور هي...
 (أ) الهضاب (ب) الأخاديد
 (ج) الدلتا (د) السهول
91. من أمثلة التجوية الكيميائية.....
 (أ) نمو جذور النباتات داخل شقوق الصخور (ب) حفر الديدان للثقوب في الصخور
 (ج) تفاعل الأكسجين مع حديد الصخور (د) تجمد وانصهار الماء في شقوق الصخور
92. تتميز..... أن بها أجزاء مدبية تشبه الإبر وجوانب شديدة الانحدار.
 (أ) القلاع الرملية (ب) الأخاديد
 (ج) الصخور الساحلية (د) الدلتا





93. من الأدلة على تكون..... بفعل الماء وجود الأشجار والنباتات به

- (أ) الكثبان الرملية (ب) الأخدود
(ج) الهضاب (د) القلاع الرملية

94. يتفاعل..... مع الحديد المكون للخور؛ مما يؤدي إلى تكسرها وتفتتها

- (أ) الهيدروجين (ب) النيتروجين
(ج) الأكسجين (د) ثاني أكسيد الكربون

95. أي من التضاريس التالية يتأثر تكونه بشكل مباشر بسرعة جريان النهر؟

- (أ) القلعة الرملية (ب) الوادي
(ج) الجبل البركاني (د) الهضبة

96. تتكون..... نتيجة اصطدام الرياح المحملة بالرمال بالحواجز.

- (أ) الأنهار (ب) الكثبان الرملية
(ج) السيول (د) الأودية

97. عملية نقل الصخور المفتتة من مكان إلى آخر تسمى.....

- (أ) التجوية (ب) التفتت
(ج) التعرية (د) الترسيب

98. تجرف..... التربة الزراعية القريبة من المنحدرات الجبلية

- (أ) المياه الجوفية (ب) مياه الأمطار
(ج) الأخاديد (د) الرواسب

99. عندما يتآكل سطح صخرة بفعل عوامل الطقس، فهذا يدل على حدوث عملية.....

- (أ) تجوية (ب) ترسيب
(ج) نقل (د) تعرية

100. عملية إذابة المعادن المكونة للصخور مثالا على.....

- (أ) التجوية الميكانيكية (ب) التعرية بالرياح
(ج) الترسيب في الأنهار (د) التجوية الكيميائية

101. عندما تفتت الصخور إلى قطع صغيرة بفعل الرياح، فهذا يشير إلى حدوث عملية...

- (أ) التجوية الميكانيكية (ب) التجوية الكيميائية
(ج) التعرية بالرياح (د) التعرية بالمياه

102. جميع ما يلي يُعد دليلا على عملية الترسيب ، ما عدا.....

- (أ) تكون الأخدود (ب) تراكم الفتات الصخري
(ج) تكون دلتا النيل (د) تكون الكثبان الرملية





103. تكونت الكثبان الرملية في الصحراء الغربية بمصر نتيجة لحركة.....

- (أ) الفيضانات
(ب) الرياح
(ج) الأمواج
(د) السيول

104. عند التقاء مياه الأنهار المتدفقة حاملة معها الرواسب الطينية والرملية بمياه البحر تتكون

تضاريس تسمى.....

- (أ) الدلتا
(ب) كثبان رملية
(ج) السدود
(د) الأخاديد

105. وجود الكثبان الرملية أو الرواسب في مكان ما يشير إلى أنه حدث لها.....

- (أ) تعرية في مكانها
(ب) تجوية في مكانها
(ج) تعرية في مكان آخر
(د) تجوية وتعرية في مكانها



أكمل لها يأتي مع التصويب

السؤال الثاني

1.	سريان الطاقة حتي تصل إلينا تسمى (.....)
2.	عند حرق الخشب تنتج طاقة (.....)
3.	يمكن أن يتم توليد الكهرباء في محطات توليد الطاقة من خلال حرق (.....)
4.	في المصباح الكهربائي تتحول الطاقة (.....) إلي طاقة (.....)
5.	في النبات تتحول الطاقة (.....) إلي طاقة (.....)
6.	السيارة اللعبة التي تعمل بالبطارية تتحول فيها الطاقة (.....) إلي طاقة (.....)
7.	الطاقة لا (.....) ولا (.....)
8.	عند ذلك يدرك تتحول الطاقة (.....) إلي طاقة (.....)



9.	في الهاتف المحمول تتحول الطاقة (.....) إلى صور أخرى من الطاقة
10.	السيارة اللعبة التي تتحرك بالزنبرك تتحول فيها الطاقة (.....) إلى <u>طاقة</u> (.....)
11.	أثناء الجري تتحول الطاقة (.....) إلى طاقة (.....)
12.	في الراديو تتحول الطاقة (.....) إلى طاقة (.....)
13.	المخرجات في المصباح الكهربائي هي الطاقة (.....)
14.	يمكن إنتاج الوقود الحيوي من (.....)
15.	المصدر الأولي والأساسي للوقود هو (.....)
16.	من أمثلة الوقود الحفري (.....)
17.	من أمثلة الوقود المتجدد (.....)
18.	(.....) من مصادر الطاقة غير المتجددة
19.	(.....) له آثار سلبية وخيمة علي البيئة
20.	تتحول بقايا النباتات والحيوانات إلى فحم بفاعل (.....) للأرض
21.	النفط والماء من الموارد التي يستخدمها الانسان في (.....)
22.	من أمثلة مصادر الطاقة غير المتجددة (.....)
23.	يتكون النفط نتيجة إلي (.....)
24.	يحول المولد الطاقة (.....) إلى طاقة (.....)



25.	يمكن استخدام (.....) في توليد الكهرباء
26.	حرق الوقود للحصول علي طاقة يؤدي إلي (.....)
27.	يحتوي الضباب الدخاني علي (.....) التي تنفسها
28.	عند حرق الوقود الحفري ينتج غاز (.....)
29.	غاز ثاني اكسيد الكربون يكون مع الماء (.....)
30.	تنقسم انواع الوقود إلي (.....) ، (.....)
31.	من عيوب إنتاج الطاقة من مصادر الطاقة المتجددة أنها ذات تكلفة (.....)
32.	يجب ترشيد استهلاك الوقود الحفري لأنه (.....)
33.	يمكن الحفاظ على الوقود الحفري عن طريق استخدام (.....)
34.	يجب علينا (.....) حرق الوقود الحفري لعدم تلويث البيئة
35.	تستخدم طاقة (.....) التوربينات في تشغيل المولدات
36.	الوقود المستخدم في محطات توليد الكهرباء يخترن طاقة (.....)
37.	المصادر غير المتجددة للطاقة تستهلك بمعدل (.....) من امكانية تجدها
38.	تتكون (.....) عند اتحاد غاز ثاني أكسيد الكربون مع قطرات الماء في الهواء
39.	ترشيد استهلاك الطاقة الكهربائية يؤدي إلى الحفاظ على (.....)
40.	يسبب (.....) تهيج الرئتين أو تلف الجهاز التنفسي





41.	يستغرق الوقود (.....) ملايين السنين ليتكون
42.	المصادر (.....) تستهلك بمعدل أبطأ من إمكانية تجديدها
43.	تؤدي التعرية والتجوية إلى تكوين (.....) جديدة
44.	كلما زاد تدفق الماء زادت (.....)
45.	اللاخود هو أحد أنواع (.....)
46.	يعتمد شكل الوادي على العديد من العوامل منها (.....) و (.....)
47.	عملية تكون الأخاديد تستغرق (.....) السنين
48.	يمكن أن تؤدي الانهار سريعة الجريان إلى مزيد من (.....)
49.	اللاخود العظيم هو نوع من التضاريس في (.....)
50.	تعمل (.....) على سحب الامطار على طول المنحدر
51.	تتكون الوديان بفعل (.....) او (.....)
52.	جدارن الأخاديد (.....)
53.	اللاخود العظيم هو نوع من (.....) في أمريكا الشمالية
54.	من امثلة الالاخيد (.....) او (.....)
55.	يعتمد شكل الوادي على العديد من العوامل منها (.....) و (.....) او الماء والرياح
56.	كلما زاد تدفق الماء زادت (.....)





57.	(.....) من اشهر دلتا الأنهار في العالم
58.	تتميز الدلتا بوجود (.....)
59.	تقع دلتا نهر النيل بين (.....) و (.....)
60.	مياه النهر مليئة بـ (.....) ((.....))
61.	تنشأ بعض التضاريس بفعل (.....) و (.....)
62.	تجتمع الرياح و الرمال معا على (.....) الصخور
63.	تتشكل الدلتا عن طريق عملية (.....)
64.	تعمل الرياح والرمال كقوى العمليتي (.....) و (.....)
65.	دلتا نهر النيل (.....) الشكل
66.	يصل طول الكثبان الرملية إلى (.....)



ضع علامة (✓) أو علامة (×)

السؤال الثالث

()	1. تستغرق المركبات الفضائية فترة (خمسة) أشهر أو أكثر حتي تصل إلي المريخ
()	2. الطاقة الشمسية مصدر نظيف للطاقة
()	3. الطاقة المخزنة في البطارية هي طاقة كيميائية
()	4. تستخدم عربة كيوريوسيتي في اكتشاف (القمر)
()	5. يبعد المريخ مسافات (صغيرة) عن الأرض



()	المسافة بين المريخ والأرض حوالي 54 مليون كيلومتر	.6
()	يمكن أن تتحول الطاقة من صورة إلي أخرى	.7
()	تحتاج العربة اللعبة إلي مصدر للطاقة	.8
()	الطاقة الناتجة من الشمس هي طاقة ضوئية (فقط)	.9
()	الطاقة لا تفني ولا تستحدث من العدم	.10
()	الطاقة الناتجة من مجفف الشعر طاقة حرارية (فقط)	.11
()	في المكواه الكهربائية تتحول الطاقة الكهربائية إلي طاقة حرارية	.12
()	يخزن الموبيل الطاقة (الكهربية) في البطارية	.13
()	في الجرس الكهربائي تتحول الطاقة الكهربائية إلي طاقة صوتية	.14
()	من أمثلة الوقود (المتجدد) الفحم	.15
()	الوقود الحيوي يعتبر من الوقود المتجدد	.16
()	الوقود (السائل) يتكون من بقايا النباتات والحيوانات من ملايين السنين	.17
()	يستخدم الفحم في طهي الطعام	.18
()	(لا تحتاج) السيارات والشاحنات إلي وقود للتتحرك	.19
()	يستخدم الغاز الطبيعي في طهي الطعام	.20
()	تتحول الطاقة الضوئية للشمس إلي طاقة كهربائية من خلال الألواح الشمسية	.21
()	تخزن البطاريات بداخلها طاقة كيميائية	.22
()	تحتاج جميع الاجهزة إلي طاقة لكي تعمل	.23





()	البعثات التي تم ارسالها إلي كوكب المريخ لا تضم اي بشر	24.
()	تستخدم عربة كيربوسيتي اللواح الشمسية كمصدر للطاقة الكهربائية	25.
()	عند تشغيل التلفاز تتحول الطاقة الكهربائية إلي صوتية وضوئية وحرارية	26.
()	الشمس هي مصدر معظم الطاقات علي كوكب الارض	27.
()	الطاقة الداخلة هي الطاقة التي يستهلكها الجهاز اثناء تشغيله	28.
()	عند احتراق الفحم في محطات الطاقة تتحول الطاقة الحرارية إلي طاقة كيميائية	29.
()	الطاقة الداخلة في اي جهاز تستهلك بالكامل في اداء وظيفته الاساسية	30.
()	تنتقل الطاقة الكهربائية عبر الاسلاك المصنوعة من النحاس	31.
()	معظم الطاقة المفقودة في الاجهزة تكون في صورة طاقة حرارية	32.
()	الرياح من مصادر الطاقة غير المتجددة	33.
()	الكهرباء لها أهمية كبيرة في حياتنا	34.
()	الطاقة الكهرومائية من مصادر الطاقة الغير متجددة	35.
()	الوقود الحفري هام في توليد الكهرباء	36.
()	تؤثر الحرارة فقط علي بقايا الكائنات الحية وتحولها إلي وقود حفري	37.
()	الوقود الحفري من مصادر الطاقة المتجددة	38.
()	يمكن ان يؤثر الوقود الحفري سلبا علي البيئة	39.
()	تسبب الرياح الاحتباس الحراري والتغير المناخي	40.
()	الاكسجين يتحد من بخار الماء في الهواء الجوي ويكون الامطار الحمضية	41.
()	النيتروجين هو السبب في الاحتباس الحراري	42.



()	مصادر الطاقة المتجددة تلوث البيئة	.43
()	عند حرق الوقود الحفري ينتج غاز الاكسجين	.44
()	العائق الوحيد في استخدام مصادر الطاقة المتجددة انها مكلفة أكثر من الوقود الحفري	.45
()	تتولد الطاقة الكهربائية من الألواح الشمسية بالاعتماد على طاقة حركة الرياح.	.46
()	مصادر الطاقة المتجددة تتجدد باستمرار بمعدل أسرع من استهلاكنا لها	.47
()	يمكن استخدام المرايا المقعرة في توليد الطاقة الكهربائية من ضوء الشمس	.48
()	استخدام مصادر الطاقة المتجددة في توليد الكهرباء يتسبب في تلوث البيئة	.49
()	السخانات الشمسية تستخدم في تسخين المياه بالاعتماد على طاقة حركة الرياح	.50
()	تحتاج الطواحين الهوائية والطواحين المائية القديمة إلى الكهرباء لكي تعمل	.51
()	لا يمكن الاستفادة من طاقة حركة الماء أو الرياح في توليد الكهرباء	.52
()	يتم وضع قوانين وبذل مجهود لمنع ارتفاع نسب الضباب الدخاني في المدن الكبرى	.53
()	تتولد الطاقة الكهربائية من التوربينات الهوائية الحديثة بالاعتماد على طاقة حركة الرياح	.54
()	مصادر الطاقة غير المتجددة لا تسبب الاحتباس الحراري، وتتجدد باستمرار	.55
()	الاحتباس الحراري يؤدي إلى حدوث تغير في المناخ	.56
()	يستخدم الوقود الحفري في توليد الكهرباء اللازمة لتشغيل الأجهزة في المنازل والمصانع	.57
()	أصل تكون النفط في باطن الأرض هو بقايا الكائنات البحرية	.58





()	تعتبر الرياح هي العامل الاساسي لتكون الكثبان الرملية على الشواطئ وفي الصحاري	.59
()	تختلف الاخاديد عن بعضها من حيث اللون والشكل ووجود الخطوط	.60
()	وجود نباتات وجوانب منحدره في الاخدود دليل على تكون الاخدود بفعل جريان الماء	.61
()	الاخاديد هي نوع خاص من الوديان تتميز بجوانبه شديدة الانحدار وجدرانه المنخفضة	.62
()	عندما تنحت الانهار الصخور يمكن ان يتكون الوادي وعندما يجف النهر قد يتكون الاخدود	.63
()	اخدود وادي رم هو اكبر اخدود في العالم وتكون بفعل تدفق الماء الملايين السنين	.64
()	غالبا يتدفق خلال الاخاديد والوديان انهارا وجداول عبر اكثر نقاطها انخفاضا	.65
()	الدلتا هي ارض مثلثة الشكل تكونت بفعل عملية التجوية	.66
()	الرياح والرمل معا تتسبب في تآكل صخور الصحراء كما لو كانت آلة كشط وتحولها الى اشكال غريبة	.67
()	المسافة التي تتحركها الرمال في الصحراء تعتمد على قوة الرياح	.68
()	تكونت دلتا نهر النيل من تراكم الطمي نتيجة حدوث عملية الترسيب	.69
()	يتميز الوادي بأن جدرانه اكثر انحدارا من الاخدود واكثر ارتفاعا	.70
()	عندما يصب البحر رواسبه في النهر تتكون الدلتا	.71
()	كلما زادت سرعة تدفق النهر زادت عملية التعرية وزاد عمق الاخاديد	.72
()	يتسبب حرق الوقود الحفري بكميات كبيرة في ارتفاع درجة حرارة الأرض	.73
()	يستهلك الفحم بمعدل مساو للإمكانية تجدده	.74



()	يتكون النفط سريعاً في فترة زمنية قصيرة بعد نفاذه	.75
()	يعود أصل النفط والغاز الطبيعي إلى بقايا حيوانات بحرية قديمة	.76
()	يعد الفحم المصنوع من الخشب من أنواع الوقود الحفري	.77
()	الغازات الناتجة من احتراق الوقود في محركات السيارات تتسبب في تهيج العين والرئة	.78
()	ينتج عن احتراق الفحم والنفط غاز الاكسجين الذي تتسبب زيادته في تلوث البيئة	.79
()	الامطار الحمضية تتسبب في تغير الطبيعة الكيميائية للبحيرات وموت الاسماك	.80
()	تستخدم توربينات الرياح لتوليد الطاقة الكهربائية من الماء	.81
()	الخلايا الشمسية تمتص الطاقة الاشعاعية من الشمس وتحولها مباشرة الى طاقة كهربائية	.82
()	تتسبب زيادة نسبة غاز ثاني اكسيد الكربون في انخفاض درجة حرارة الارض	.83
()	الالواح الشمسية كبيرة الحجم يمكنها امداد مدن كاملة بالطاقة الحرارية	.84
()	تتحول الطاقة الميكانيكية الى طاقة كهربائية من خلال المولدات الكهربائية.	.85
()	ترشيد استهلاك الطاقة الكهربائية يساهم في الحد من مشكلة الاحتباس الحراري	.86
()	من عيوب الاعتماد على طاقة حركة الرياح كمصدر للطاقة انها غير مضمونة	.87
()	احتراق الوقود الحفري واستخدام المواد الكيماوية في المصانع من اسباب تلوث المدن الكبرى	.88
()	تتميز التوربينات الهوائية الحديثة بأنها اقصر من الطواحين الهوائية القديمة	.89
()	عدد اذرع الطواحين الهوائية القديمة اقل من عدد اذرع التوربينات الهوائية الحديثة	.90



()	ترشيد استهلاك الطاقة الكهربائية يساهم في الحفاظ على مخزون الوقود الحفري	.91
()	شفرات الطواحين الهوائية القديمة بها فتحات على عكس شفرات التوربينات الهوائية الحديثة	.92
()	يمكن استخدام الطاقة الشمسية كمصدر للطاقة الحرارية في تدفئة المنازل من خلال استخدام المرايا المجمعة	.93
()	التوسع في الأنشطة الصناعية والزراعية أدى إلى زيادة التلوث حول العالم	.94
()	اللوح الشمسية الصغيرة للغاية يمكنها إمداد مصباح واحد فقط بالطاقة	.95
()	تتسبب الأمطار الحمضية في تآكل الصخور والمباني...	.96
()	الماء الموجودة خلف السد تخزن طاقة حركية	.97
()	تتحول الطاقة الإشعاعية والضوئية إلى طاقة حرارية داخل الصوب الزراعية فتتمو المحاصيل في مناخ دافئ.	.98
()	تساعدنا الصوب الزراعية على زراعة المحاصيل الصيفية في فصل الشتاء	.99
()	من عيوب طواحين المياه أنها لا تعمل في حالة عدم هبوب الرياح	.100
()	تنتج الطاقة الحركية من اندفاع الماء من الشلالات	.101
()	يمكن توليد الكهرباء من السدود باستخدام طاقة حركة الرياح	.102
()	تتولد الطاقة الكهربائية من التوربينات الهوائية الحديثة بالاعتماد على طاقة حركة الرياح	.103
()	الاعتماد على الطاقة الشمسية كمصدر للطاقة المتجددة يتسبب في حدوث ظاهرة الاحتباس الحراري	.104
()	يمكن استخدام المرايا المقعرة في توليد الطاقة الكهربائية من ضوء الشمس	.105
()	السخانات الشمسية تستخدم في تسخين المياه بالاعتماد على طاقة حركة الرياح	.106





()	تحتاج الطواحين الهوائية والطواحين المائية القديمة الى الكهرباء لكي تعمل	107.
()	تتكون تضاريس مختلفة الأشكال عندما تجف الأنهار	108.
()	اللاخدود العظيم هو نوع من التضاريس في أمريكا الجنوبية	109.
()	يعتبر اللاخدود العظيم أكبر أخدود في العالم	110.
()	عملية تكون الاخاديد تستغرق عشرات السنين	111.
()	يمكن أن تؤدي الانهار الى تغير التضاريس ، و لكن بصورة بطيئة	112.
()	يمكن ان تؤدي الأنهار سريعة الجريان إلي مزيد من التعرية	113.
()	لا تتشكل الدلتا عن طريق التعرية	114.
()	تعمل الرياح والرمال كقوى لعملية التعرية و الترسيب	115.
()	الوديان والأخاديد تتكون عن طريق التعرية	116.
()	تشكلت دلتا نهر النيل نتيجة التدفق السريع لنهر النيل	117.
()	الرواسب هي عبارة عن قطع صغيرة جدا من الرمل أو الطين أو المواد الصخرية	118.
()	تتكون الدلتا حيث تلتقي المياه المتدفقة مع المياه الساكنة	119.
()	الكثبان الرملية هي تلال مكونة من الرمل	120.



أكتب المصطلح العلمي

السؤال الرابع

()	مخطط يوضح مسار الطاقة وتحولاتها من صورة لأخرى	1.
()	ماده تنتج طاقه حرارية عند احتراقها	2.
()	وقود ينتج من كائنات حيه التي يمكن زراعتها	3.



()	وقود ينتج من بقايا كائنات غير حية علي سطح الأرض منذ ملايين السنين	.4
()	تكنولوجيا تحول الطاقة الضوئية من الشمس إلي طاقة كهربية	.5
()	مصدر الطاقة لجميع الالعب التي يتم التحكم فيها عن بعد	.6
()	احد اشهر الروبوتات التي تتحرك علي سطح كوكب المريخ لاستكشافه	.7
()	الطاقة المخزنة بداخل البطاريات	.8
()	نوع من البطاريات يمكن استخدامه في عربة استكشاف المريخ	.9
()	الطاقة الناتجة والمفيدة من الخلاط الكهربى	.10
()	مصدر معظم الطاقات علي سطح الارض	.11
()	الطاقة الناتجة من الفحم عند احتراقه داخل محطات توليد الطاقة	.12
()	الطاقة الناتجة من الجهاز والتي تساهم في اداء وظيفته الاساسية	.13
()	الطاقة الناتجة من الجهاز والتي لا تساهم في اداء وظيفته الاساسية	.14
()	الطاقة المستخدمة في الجرس اليدوي	.15
()	مدخلات الطاقة في كل من المدفأة والمكواه	.16
()	الطاقة لا تفنى ولا تستحدث من العدم ولكن تتحول من صورة إلي اخري	.17
()	الطاقة المخزنة في الخشب والتي يتم استهلاكها اثناء احتراقه	.18



()	الطاقة المخزنة في الطعام والتي يتم استهلاكها للقيام بالانشطة اليومية	.19
()	الطاقة التي تتسرب من معظم الاجهزة اثناء تشغيلها نتيجة احتكاك اجزاء الجهاز الداخلية	.20
()	وقود حفري يشتق منه البنزين وغاز محطات الوقود	.21
()	اقدم وقود حيوي تم استخدامه للحصول علي الطاقة الحرارية	.22
()	وقود ينتج من بعض النباتات كالعشب والذرة ورقائق الخشب	.23
()	احد انواع الوقود الحيوي المهمة ويتم صناعته من الخشب	.24
()	وقود ينتج من تحلل بقايا النباتات الجافة التي دفنت من ملايين السنين	.25
()	وقود ينتج من تحلل بقايا النباتات والحيوانات التي ماتت ودفنت منذ ملايين السنين	.26
()	مادة طبيعية تستهلك بمعدل أسرع من إمكانية تجديدها	.27
()	مادة طبيعية يمكن تجديدها بعد وقت قصير من استخدامها	.28
()	مادة تكونت نتيجة تحلل الكائنات البحرية المتية	.29
()	غاز ينتج عن احتراق الوقود الحفري وتتسبب زيادة نسبته في الهواء في تلوث البيئة	.30
()	ارتفاع درجة حرارة الأرض ببطء نتيجة احتباس الحرارة فيها	.31
()	طاقة تتجدد باستمرار بمعدل أسرع من استهلاكنا لها.	.32



()	بناء على النهر يستخدم لتوليد الطاقة الكهربائية باستخدام طاقة حركة الماء	.33
()	تكنولوجيا تستخدم لتحويل الطاقة الشمسية إلى طاقة كهربية	.34
()	تكنولوجيا حديثة تستخدم لتوليد الكهرباء من طاقة حركة الرياح	.35
()	آلة ابتكرها الانسان قديما لطحن الحبوب باستخدام طاقة حركة الماء	.36
()	الاشعة الصادرة من الشمس	.37
()	الطاقة الضوئية والحرارية الناتجة من الشمس	.38
()	الواح مصنوعة من انابيب سوداء تستخدم لتسخين المياه على اسطح المنازل	.39
()	مصدر الطاقة لكل من الطواحين الهوائية القديمة والتوربينات الهوائية الحديثة	.40
()	نوع من المرايا يعمل على تركيز وتجميع اشعة الشمس لتسخين الطعام	.41
()	طاقة تنتج من اندفاع الماء عبر السدود وتنتقل الى المدن عبر الاسلاك النحاسية	.42
()	الطاقة المخزنة داخل الماء خلف السدود	.43
()	جهاز بداخل السد يحول الطاقة الميكانيكية الى طاقة كهربية	.44
()	مدخلات الطاقة في الصوب الزراعية	.45
()	منطقة منخفضة بين جبلين لها جوانب اقل انحدارا من الاخدود	.46
()	تلال من تجمعات الرمال تكونت بفعل الماء على الشواطئ	.47





()	كائنات دقيقة تنتج احماض اثناء نموها على الصخور تتغلل داخل الصخور وتعمل على تأكلها	.48
()	امطار تنتج من اتحاد ثاني اكسيد الكربون مع الماء الموجود في الهواء وتتسبب في تجوية الصخور كيميائيا	.49
()	قطع الصخور الصغيرة التي تفتت بفعل التجوية ثم تحركت من مكانها بفعل عوامل النقل	.50
()	قوة تتسبب في سحب الصخور من جوانب الجبل الى اسفل	.51
()	احدى عوامل الطقس التي تتسبب في نقل كمية كبيرة من رمال الصحراء المسافة كبيرة	.52
()	احدى عوامل الطقس تتسبب في تجريف التربة الزراعية القريبة من المنحدرات الجبلية	.53
()	ارض رطبة واسعة تكونت نتيجة ترسب طمي الانهار عند التقائه بمياه البحر الساكنة	.54
()	تلال من الرمال تكونت بفعل الرياح في الصحراء	.55
()	واد عميق جوانبه شديدة الانحدار يتكون نتيجة تدفق الماء لفترة طويلة على سطح الارض	.56
()	اكبر اخدود في العالم ويتواجد في الولايات المتحدة الامريكية واستغرق تكوينه ملايين السنين	.57
()	قطع صغيرة جدا من الرمال او الطين او المواد الصخرية	.58
()	تتضاريس تكونت بفعالية عمليتي التعرية والترسيب	.59



اجب بما هو مطلوب

السؤال الخامس



1) ماذا يحدث عند : الحياة بدون كهرباء

2) حدد السبب العلمي :- يجب علينا عدم تلويث أو اهدار الماء

3) ماذا يحدث عند :- اهدار وتلويث المياه

4) حدد السبب العلمي :- يعتبر النفط من مصادر الطاقة غير المتجددة

5) ماذا يحدث عند:- تحلل الكائنات البحرية تحت سطح الارض

6) حدد السبب العلمي:- يعتبر الماء من مصادر الطاقة المتجددة

7) علل : الجاذبية لها دور كبير في تكوين الاخاديد

8) ماذا يحدث عند :- جريان الماء على مستوى مائل شديد الانحدار

9) علل : يعتبر الوقود الحفري من مصادر الطاقة غير المتجددة؟

10) علل: يعتبر الماء من مصادر الطاقة المتجددة ؟

11) ماذا يحدث:- عند انقطاع الكهرباء عن الاجهزة التي تعمل بالكهرباء

12) اذكر مدخلات ومخرجات الطاقة عند تشغيل جهاز التلفزيون ؟

13) ما هي الطاقة المهدرة عند تشغيل مجفف الشعر ؟

14) اذكر نص قانون بقاء الطاقة ؟





15) اذكر تحولات الطاقة عند تناول طعامك ثم مارسة رياضة الجري ؟

..... •

16) كيف تحصل مركبة كيريوستي علي الطاقة لتشغيل اجهزتها ؟

..... •

17) يعتبر البنزين أكثر أنواع الوقود الحفري استخداماً ؟

..... •

18) ما هي تحولات الطاقة التي تحدث عند احتراق الفحم؟

..... •

19) يختلف الفحم والنفط من حيث التكوين ، وضع اصل كلاهما ؟

..... •

..... •

20) ماذا يحدث عند تعرض بقايا النباتات للضغط والحرارة في باطن الارض لملايين السنين ؟

..... •

21) ماذا يحدث عند نفاذ شحن بطارية هاتفك المحمول ؟

..... •

22) وضع تحولات الطاقة عند حرق الاشجار

..... •

23) كيف يمكنك تشغيل الاجهزة عند غياب الكهرباء ؟

..... •

24) يستمع باسم إلي الراديو في الصباح ، وضع مدخلات ومخرجات الطاقة في الجهاز ؟

..... •

..... •

25) اذكر ثلاثة من مصادر الطاقة المتجددة ؟

..... •

26) اذكر مصادر للطاقة النظيفة التي يمكن ان تعمل بها السيارات الحديثة

..... •

27) اذكر وظيفة التوربينات المائية ؟

..... •

28) ما السبب في الاتجاه إلي استخدام مصادر الطاقة المتجددة ؟

..... •

..... •





29) اذكر طرق ترشيد استخدام الكهرباء ؟

..... ●

..... ●

30) ماذا يحدث عند؟ دفن بقايا كائنات بحرية تحت سطح الأرض لملايين السنين

..... ●

31) ماذا يحدث عند؟ زيادة معدل استهلاك الوقود الحفري عن معدل تكوينه

..... ●

32) ماذا حدث عند؟ دفع دواسات الدراجة بأرجلك

..... ●

33) ماذا يحدث عند؟ تشغيل مجفف الشعر

..... ●

34) ماذا يحدث عند؟ قطع الأشجار

..... ●

..... ●

35) ماذا يحدث عند؟ احتراق الوقود

..... ●

36) علل : حدوث ظاهرة الاحتباس الحراري ؟

..... ●

37) علل : يمكننا الشعور بالدفء في الليل على الرغم من غياب الشمس ؟

..... ●

38) ماذا يحدث عند اتحاد غاز ثاني أكسيد الكربون مع بخار الماء الموجود في الهواء ؟

..... ●

39) اذكر استخدامات الكهرباء الناتجة من الألواح الشمسية ؟

..... ●

40) اذكر وظيفة الطواحين المائية والهوائية القديمة ؟

..... ●

41) استخدمت قديماً طواحين الهواء لطحن الحبوب ما هي الطاقة التي اعتمدت عليها ؟

..... ●





42) ماذا يحدث عند ارتفاع نسب الضباب الدخاني في المدن الكبرى ؟

..... •

43) سقوط ضوء الشمس على الألواح الشمسية ؟

..... •

44) اذكر وظيفة التوربينات الهوائية الحديثة ؟

..... •

45) ما الأضرار الناتجة عن الأمطار الحمضية ؟

..... •

46) اذكر أحد عيوب الاعتماد علي الرياح كمصدر للطاقة ؟

..... •

47) علل : تعد الرياح من عوامل التعرية ؟

..... •

48) وضع نوع التجوية عند تكوين مادة جديدة مثل تغير لون الصخور ؟

..... •

49) ما الدليل على تكون الأخدود بسبب مجرى مائي ؟

..... •

50) علل : أراضي الدلتا عالية الخصوبة ؟

..... •

51) ماذا يحدث عند تفاعل الأكسجين مع الحديد المكون للصخور ؟

..... •

52) علل : اختفاء القلاع الرملية على الشواطئ ؟

..... •

53) (حدد السبب العلمي) دلتا نهر النيل هي اشهر دلتا الأنهار في العالم

..... -

54) (حدد السبب العلمي) دلتا نهر النيل مكان مناسب للزراعة

..... -





55) (حدد السبب العلمي) عملية الترسيب هامة جدا في الزراعة

..... -

56) (ماذا يحدث عند) تصبح الأنهار بطيئة الحركة

..... -

57) (ماذا يحدث عند) لا تلتقي المياه المتدفقة مع المياه الساكنة

..... -

58) (ماذا يحدث عند) حدوث عملية التعرية والترسيب في الوقت نفسه

..... -

59) حدد السبب العلمي:- تسحب مياه الامطار علي طول المنحدر

..... -

60) ماذا يحدث عند :- تجف الأنهار

..... -

61) حدد السبب العلمي: الاخدود لا يتكون بسرعة

..... -

62) ماذا يحدث عند:- زيادة تدفق المياه

..... -

63) حدد السبب العلمي : - الجاذبية لها دور كبير في تكوين الاخاديد

..... -

64) ماذا يحدث عند : جريان الماء علي مستوي مائل شديد الانحدار

..... -

65) ما الأضرار الناتجة عن الأمطار الحمضية ؟

..... •

66) اذكر أحد عيوب الاعتماد علي الرياح كمصدر للطاقة ؟

..... •



اسئلة متنوعة

السؤال الخامس

1) قارن بين الالخدود والوادي من حيث خصائص تكوينة (اوجة الاختلاف)

الوادي	الالخدود
.....
.....

2) رتب خطوات تكون الوقود الحفري

- (.....) تتحول بقايا الكائنات الحية لتصبح فحمًا أو نقرًا أو غازًا طبيعيًا
- (.....) تدفن البقايا تحت الرواسب
- (.....) تموت الكائنات الحية التي عاشت منذ ملايين السنين
- (.....) الحرارة والضغط العالي يؤثرات في البقايا

3) أذكر أهمية : عربة "كهربوستي"

-

4) حدد السبب العلمي: تشع بالحرارة عند تقريب يديك من المصباح الكهربى

-

5) عندما تتدفع دواسات الدرجة بأرجلك ينتد طاقة حرارية

-

6) أنظر إلي الصورة ، ثم اختر الاجابة الصحيحة

(1) اللعبة الموجودة بالصورة

(أ) يتم التحكم بها عن بعد

(ب) يتم التحكم بها يدويًا

(2) الطاقة المخترنة داخل البطاريات التي تعمل بها اللعبة طاقة

(أ) حرارية

(ب) كيميائية

(3) الطاقة من صور الطاقة الخارجة عند تشغيل اللعبة

(أ) الكهربائية





(ب) الحركية

(4) تصدر هذه اللعبة اصواتا عند حركتها ، وبعد هذا الصوت إحدِي صور الطاقة ...

(أ) الداخلة

(ب) الناتجة

7 انظر إلي الشكل الذي أمامك ، ثم اجب



(1) الجهاز الموجود بالصورة يسمى (.....)

(2) يقوم هذا الجهاز باستكشاف (الشمس - المريخ)

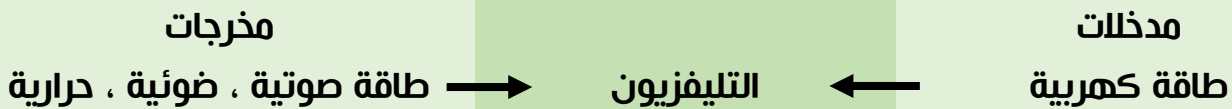
(3) يتم التحكم في هذا الجهاز عن (قرب - بعد)

(4) يستمد هذا الجهاز طاقته من (الشمس - المريخ)

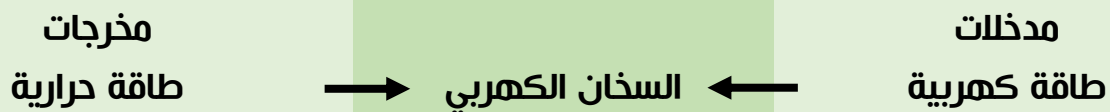
8 حدد مدخلات ومخرجات الطاقة في الاجهزة التالية

الجهاز	مصباح كهربى	مدفئة	جرس اليد	مروحة	ساعة اليد
المدخلات
المخرجات

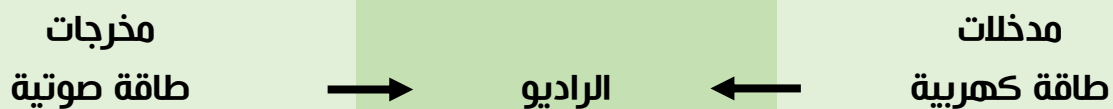
9 وضع مسار الطاقة من المدخلات إلي المخرجات في التلفزيون



10 وضع مسار الطاقة من المدخلات إلي المخرجات في السخان الكهربى



11 وضع مسار الطاقة من المدخلات إلي المخرجات في الراديو



12 عرف ما يلي

- النفط :-
- مصادر الطاقة المتجددة:-
- مصادر الطاقة غير المتجددة:-





13) وضع باختصار كيف يتكون الوقود الحفري

1.

14) وضع مصادر الطاقة المتجددة والغير متجددة التي تستخدم في توليد الكهرباء

15) ما الذي يمكن فعله في المنازل للحفاظ علي الوقود وتقليل اهدار الكهرباء



16) ما اوجه الشبه و الاختلاف وخصائص تكوينه بين الاخايد والوديان

الوديان	الاخايد	
		اوجه الشبه
		الاختلاف
		خصائص

17) وضع كيف تؤثر الرياح في الرمال

18) وضع كيف تتكون الكثبان الرملية



مراجعات النخبة

المرحلة النهائية الفصل الدراسي الثاني 2025

بمك أسئلة العلوم



العلوم

نموذج الاجابة

إعداد /

أ. أبرار أيمن

4
الصف
الرابع
الابتدائي

أكاديمية
تراست اونلاين

Trust Academy
Online

مراجعات النخبة
من

تراست أكاديمي اونلاين 2025

أكاديمية تراست
اونلاين
ابتدائي-إعدادي-ثانوي

لغات - تجريبي - عربي - أزهرى

ناشيونال - انترناشيونال

(مناهج امريكي - كامبردج - مناهج خليجية)



- متاح حجز مجموعات الشرح الشهرية
- مع فريق اساتذة اعداد مراجعات النخبة
- أنظمة مجموعات شهرية تناسب الجميع
- مجموعات تأسيس لجميع المواد والاعمار
- قسم خاص للغات الاجنبية

SCAN ME



CONNECT US
01022766007

يمكنكم الحصول على مراجعات النخبة لجميع الصفوف
وفيديوهات الشرح المميزة من خلال مسح رمز ال QR Code
يرجى مراعاة حقوق صاحب المحتوى



اختر الإجابة الصحيحة

السؤال الأول

1. معظم الطاقة التي نستخدمها أصلها من.....

- (أ) الكهرباء
(ب) الشمس
(ج) القمر
(د) الرياح

2. الطاقة لا تفني ولا تستحدث من العدم، هذا القانون يشير إلي.....

- (أ) استنزاف مصدر الطاقة
(ب) قناء الطاقة
(ج) تعدد مصادر الطاقة
(د) بقاء الطاقة وتحولها

3. عربة التحكم عن بُعد (كيريوسيتي) صممت لاستكشاف.....

- (أ) كوكب المريخ
(ب) القمر
(ج) الشمس
(د) كوكب الأرض

4. جميع ما يلي يعتبر من مخرجات الطاقة في الغسالة الكهربائية ما عدا الطاقة.....

- (أ) الحرارية
(ب) الكيميائية
(ج) الصوتية
(د) الحركية

5. عند احتكاك إطار الدراجة بالطريق، يتحول جزء من طاقة الحركة إلي طاقة.....

- (أ) ضوئية
(ب) وضع
(ج) حرارية
(د) كهربية

6. يخزن الطعام طاقة تنقل للجسم عند تناوله

- (أ) كيميائية
(ب) حركية
(ج) حرارية
(د) ضوئية

7. الطاقة الداخلة إلي مجفف الشعر عبر السلك هي.....

- (أ) الحرارية
(ب) الحركية
(ج) الكهربية
(د) الصوتية

8. تساعدنا صور الطاقة علي فهم وتتبع مسارات الطاقة

- (أ) سلاسل
(ب) مصادر
(ج) قناة
(د) بطاريات

9. عندما تتحول الطاقة في التليفزيون الكهربائي فإن جزءاً من الطاقة يفقد في صورة طاقة.....

- (أ) ضوئية
(ب) حرارية
(ج) صوتية
(د) حركية



10. تتحول الطاقة الضوئية القادمة من الشمس وتختزن في النباتات في صورة طاقة.....

- (أ) كيميائية (ب) حرارية
(ج) ميكانيكية (د) صوتية

11. مدخلات الطاقة للهاتف المحمول هي الطاقة.....

- (أ) الحرارية (ب) الكهربية
(ج) الضوئية (د) الصوتية

12. أي من صور الطاقة التالية لا يتم إنتاجها عن طريق الشمس؟.....

- (أ) الطاقة الحرارية (ب) الطاقة الضوئية
(ج) الطاقة الميكانيكية (د) الطاقة الكهربائية

13. يعتبر..... من أمثلة الوقود الحفري

- (أ) الخشب (ب) العشب
(ج) الذرة (د) النفط

14. من العوامل التي تؤثر في تكوين الوقود الحفري.....

- (أ) الضغط (ب) الضوء
(ج) الحرارة (د) الحرارة والضغط

15. أصل تكوين النفط هو.....

- (أ) بقايا الديناصورات (ب) بقايا النباتات
(ج) بقايا كائنات بحرية (د) خشب

16. أي مواد التالية من أمثلة الوقود الحيوي؟.....

- (أ) الغاز الطبيعي (ب) الفحم
(ج) الخشب (د) البنزين

17. يعمل بخار الماء علي تحريك التوربينات وتشغيل المولدات التي تحول طاقة.....

- (أ) الحركة (ب) الوضع
(ج) الكهربائية (د) الحرارية

18. تنتقل الطاقة عبر الأسلاك إلي المنازل

- (أ) الكهربية (ب) الحرارية
(ج) الحركة (د) الوضع

19. معظم محطات الطاقة المنتجة للكهرباء تعمل باستخدام.....

- (أ) الرياح (ب) الوقود الحفري
(ج) الكهربائية (د) الحرارية





20. يمكننا تصنيع الوقود الحيوي من

- (أ) النباتات (ب) النفط
(ج) الغاز الطبيعي (د) جميع ما سبق

21. من مصادر الطاقة المتاحة للاستخدام بديل للوقود الحفري.....

- (أ) الماء (ب) الرياح
(أ) شمس (ب) جميع ما سبق

22. مدخلات الطاقة تدل علي الطاقة

- (أ) الناتجة من الاجهزة (ب) طاقه حراريه (ج) المستهلكة في الاجهزة

23. الفحم النباتي نوع هام من الوقود ويصنع من

- (أ) البترول (ب) الخشب (ج) الغاز الطبيعي

24. وهو وقود ناتج من الكائنات الحية التي يمكن زراعتها ويعتبر مصدر متجدد للطاقة

- (أ) الفحم (ب) الوقود الحيوي (ج) الوقود الحفري

25. تستخدم كمصدر للطاقة في الروبوتات

- (أ) قوالب الكهرباء (ب) البطاريات قصيرة الامد (ج) البطاريات طويلة الأمد

26. الطاقة الناتجة من الراديو والتي تعبر عن وظيفته الاساسية هي الطاقة.....

- (أ) الكهربية (ب) الصوتية
(ج) الضوئية (د) الكيميائية

27. تعتمد فكرة تصميم وعمل الروبوت التي تسكتشف سطح المريخ علي فكرة تحويل الطاقة من ...

- (أ) طاقة كهربية إلي طاقة حركة (ب) طاقة وضع إلي طاقة حركة
(ج) طاقة ضوئية إلي طاقة كهربية (د) طاقة حركة إلي طاقة كهربية

28. نستخدم في حياتنا اليومية اجهزة تعتمد علي صور من الطاقة ، اي الاستخدامات التالية صحيح؟

- (أ) يعتمد الكمبيوتر علي طاقة حركة والكهربية

- (ب) تعتمد مروحة السقف علي الطاقة الكهربية

- (ج) وظيفة التليفزيون تعتمد علي الطاقة الكهرومائية

- (د) يعتمد الهاتف المحمول في تشغيله علي طاقتي الوضع الطاقة

29. اي من الصور الطاقة التالية لا يتم انتاجها عن طريق الشمس ؟

- (أ) طاقة الحرارية (ب) الطاقة الضوئية

- (ج) طاقة الحركة (د) الطاقة الاشعاعية





30. اي مما يلي يعتبر موارد طبيعية مفضلة لتوليد الطاقة النظيفة ؟

- (أ) مياه المحيطات والانهار
(ب) الاشجار والاعشاب الجافة
(ج) المياه والفحم والنفط
(د) الفحم والغاز الطبيعي

31. تستخدم في تحويل الطاقة الضوئية إلي طاقة كهربية

- (أ) توربينات الرياح
(ب) توربينات المياه
(ج) الالواح الشمسية
(د) طواحين الهواء

32. يعتبر من الموارد التي نستهلكها بمعدل اسرع من معدل تكوينها

- (أ) الرياح
(ب) الماء
(ج) الوقود الحفري
(د) الشمس

33. اي مما يلي من صور الوقود الحفري

- (أ) الماء
(ب) البنزين
(ج) الرياح
(د) الخشب

34. يتكون الفحم في باطن الارض من بقايا

- (أ) الرمال
(ب) البلاستيك
(ج) النباتات
(د) الزجاج

35. نحصل علي الوقود الحيوي السائل من كل مما يلي ، ماعدا.....

- (أ) نبات الذرة
(ب) رقائق الخشب
(ج) العشب
(د) الفحم

36. من أسباب التجوية الكيميائية

- (أ) جذور النباتات
(ب) الأحماض
(ج) تجهد الماء

37. ترجع خصوبة أرض الدلتا إلى تواجد كميات كبيرة من.....

- (أ) المياه
(ب) الطمي
(ج) الرمال

38. تتسبب حركة الأمواج وسحب الرمال في.....

- (أ) تكون الجبال
(ب) تكون الفجوات
(ج) تآكل الشواطئ

39. المرحلة التالية لعملية التجوية هي عملية.....

- (أ) التعرية
(ب) الترسيب
(ج) الانصهار

40. تعتبر من أمثلة الكائنات الحية الدقيقة

- (أ) الصخور
(ب) الأشنات
(ج) الأحماض

41. جميع ما يلي من عوامل التعرية ماعدا.

- (أ) الجاذبية
(ب) الأحماض
(ج) الرياح





42. كل مما يلي يمكن أن يسبب تدهم القلاع الرملية ماعدا:
- (أ) الرياح القوية (ب) أوراق الشجر (ج) الأمواج
43. تعتبر..... تلالاً من الرمال تكونت بفعل عملية الترسيب
- (أ) الأخاديد (ب) الوديان (ج) الكثبان الرملية
44. تتكون الكثبان الرملية في الصحراء نتيجة لحركة
- (أ) الفيضانات (ب) الرياح (ج) الأمواج
45. الوديان العميقة التي تكون جوانبها شديدة الانحدار هي.....
- (أ) الأخاديد (ب) الوديان (ج) الكثبان الرملية
46. عندما يتجمد الماء داخل شقوق الصخور يزداد حجمه ويسبب.....
- (أ) تجوية كيميائية (ب) تماسك الصخور (ج) تجوية ميكانيكية
47. يصدأ الحديد المكون للصخور عند تعرضه لعملية.....
- (أ) التعرية (ب) الترسيب (ج) التجوية الكيميائية
48. كل مما يلي يعتبر من الخصائص دلتا نهر النيل ما عدا أنها أرض.....
- (أ) غير خصبة (ب) رطبة (ج) مثلثة الشكل
49. تحدث تعرية للصخور وتسقط من قمة الجبل لأسفل بفعل.....
- (أ) الأنهار الجليدية (ب) الجاذبية الأرضية (ج) الحرارة المرتفعة
50. كل مما يلي من خصائص النفط ، ماعدا انه.....
- (أ) وقود حفري (ب) مصدر طاقة غير متجدد
- (ج) غير ملوث للبيئة (د) ملوث للبيئة
51. كل مما يلي يستخرج من باطن الأرض ، ماعدا.....
- (أ) النفط (ب) الفحم النباتي
- (ج) الغاز الطبيعي (د) الفحم
52. كل مما يلي يحدث نتيجة سقوط الامطار الحمضية ، ماعدا.....
- (أ) موت الاشجار (ب) ارتفاع درجة الحرارة
- (ج) تغير طبيعة البحيرات (د) تاكل المباني
53. زيادة غاز..... في الهواء الجوي يتسبب في حدوث ظاهرة الاحتباس الحراري
- (أ) الهيليوم (ب) الهيدروجين
- (ج) ثاني اكسيد الكربون (د) الاكسجين



54. من مصادر الطاقة المتجددة.....

- (أ) الماء والبنزين
(ب) الفحم والرياح
(ج) الشمس والرياح
(د) الفحم والبنزين

55. اي مما يلي يعتبر من الموارد الطبيعية المفضلة لتوليد الطاقة النظيفة؟

- (أ) البنزين
(ب) الفحم
(ج) النفط
(د) الماء

56. كل مما يلي يمكن تحويله إلي وقود حيوي سائل ، ماعدا.....

- (أ) العشب
(ب) رقائق الخشب
(ج) نبات الذرة
(د) البنزين

57. استخدم القدماءكوقود ، وذلك قبل اكتشاف البنزين

- (أ) النفط
(ب) الكهرباء
(ج) الخشب
(د) الغاز الطبيعي

58. تعمل معظم محطات الطاقة لتوليد الكهرباء باستخدام.....

- (أ) الرياح
(ب) الوقود الحيوي
(ج) الوقود الحفري
(د) الطاقة الشمسية

59. الغاز المسبب للمطر الحمضي هو.....

- (أ) الهيدروجين
(ب) الهيليوم
(ج) ثاني أكسيد الكربون
(د) النيون

60. تستخدم..... في تحويل الطاقة الشمسية إلى طاقة حرارية

- (أ) التوربينات الهوائية
(ب) السخانات الشمسية
(ج) البطاريات

61. العائق الوحيد أمام استخدام معدات توليد الطاقة المتجددة مثل الألواح الشمسية أنها

- (أ) مرتفعة التكلفة
(ب) منخفضة التكلفة
(ج) ملوثة للبيئة

62. في أي الأماكن التالية نستطيع استخدام توربينات المياه في توليد الكهرباء ؟

- (أ) على الأنهار
(ب) في الصحراء
(ج) الجبال

63. تعتبر..... من العناصر المهمة لهبوب الرياح

- (أ) الشمس
(ب) القمر
(ج) الأمواج

64. من مميزات استخدام الرياح والمياه في توليد الكهرباء إنهم مصدر طاقة.....

- (أ) مكلف
(ب) متجدد
(ج) غير متجدد

65. في السدود تتحول الطاقة..... إلى طاقة كهرومائية

- (أ) الحرارية
(ب) الحركية
(ج) الكهربائية





66. نستطيع تحويل طاقة حركة الرياح إلى طاقة كهربية باستخدام.....
- (أ) الألواح الشمسية (ب) توربينات الرياح (ج) توربينات المياه
67. الكهرباء الناتجة من..... يطلق عليها الطاقة الكهرومائية
- (أ) السدود (ب) السخان الشمسي (ج) الخلايا الشمسية
68. تقوم بتحويل..... الطاقة الحركية إلى طاقة كهربية تنقل عبر الاسلاك
- (أ) الخلاط الكهربائي (ب) التوربينات الهوائية (ج) المكثفة الكهربائية
69. أي من صور الطاقة التالية لا يتم إنتاجها عن طريق الشمس؟.....
- (أ) الحرارية (ب) الإشعاعية (ج) الوضع
70. أي . أي مما يلي لا يستخدم في توليد الكهرباء؟
- (أ) الألواح الشمسية (ب) توربينات السدود (ج) المصايح
71. تستخدم..... لزراعة المحاصيل التي لا تنمو إلا في المناخ الدافئ
- (أ) الصوبة الزراعية (ب) الألواح الشمسية (ج) التوربينات
72. ارتفاع نسبة غاز ثاني أكسيد الكربون في الغلاف الجوي يؤدي إلى حدوث ظاهرة.....
- (أ) الاحتباس الحراري (ب) المد والجزر (ج) البرق والرعد
73. يؤثر الضباب الدخاني المنبعث من عوادم السيارات سلبا على الجهاز.....
- (أ) الهضمي (ب) التنفسي (ج) الدوري
74. تؤدي..... إلى تغير الطبيعية الكيميائية للبحيرات وموت الأشجار
- (أ) الأمطار الحمضية (ب) الاحتباس الحراري (ج) التجوية
75. تعتمد التوربينات الحديثة في تشغيلها على.....
- (أ) حركة المياه (ب) حركة الأرض (ج) حركة الرياح
76. تستخدم التوربينات الهوائية الحديثة في.....
- (أ) طحن الحبوب (ب) توليد الكهرباء (ج) بناء السدود
77. تعمل المرايا المقعرة في المطهى الشمسي على..... أشعة الشمس
- (أ) تجميع (ب) تشتيت (ج) تفريق
78. تختزن مياه الأمطار أعلى السد طاقة.....
- (أ) حركة (ب) وضع (ج) كهربية
79. يتسبب حرق الوقود الحفري في حدوث.....
- (أ) البرق (ب) الاحتباس الحراري (ج) سقوط الثلج
80. من عيوب طواحين الماء أنها لا تعمل في الماء.....
- (أ) الجاري (ب) الراكد (ج) المتدفق





81. يمكن أن تعمل الآلات الحاسبة الصغيرة باستخدام.....متصلة بخلايا شمسية صغيرة
 (أ) توربين (ب) بطارية (ج) مولد
82. تستخدم الطاقة الكهربائية المتولدة من الطاقة الشمسية في.....
 (أ) إنارة الشوارع (ب) تشغيل معدات الري (ج) جميع ما سبق
83. عندما يمتزج الماء الموجود في الهواء مع غاز.....تتكون الأمطار الحمضية
 (أ) الأكسجين (ب) ثاني أكسيد الكربون (ج) الهيدروجين
84. تتحول الطاقة الشمسية إلى طاقة..... لتسخين الماء والطهي
 (أ) كيميائية (ب) حرارية (ج) كهربائية
85. مدخلات الطاقة في الألواح الشمسية هي الطاقة.....
 (أ) الحركية (ب) الإشعاعية (ج) الكيميائية
86. تستخدم..... في توليد الكهرباء من طاقة حركة الرياح
 (أ) توربينات الرياح (ب) طواحين الماء (ج) جميع ما سبق
87. تسبب..... السيارات تهيج العينين
 (أ) عوادم (ب) أصوات (ج) أضواء
88. أي مما يلي يُعتبر مثالا على تأثير الرياح والرمال في تشكيل سطح الأرض ؟
 (أ) الأنهار (ب) الكثبان الرملية
 (ج) البراكين (د) الغابات
89. تحدث تعرية الشواطئ بفعل.....
 (أ) الأمواج (ب) الأنهار الجليدية
 (ج) الجاذبية (د) النباتات
90. وديان شديدة الانحدار تكونت نتيجة تعرية المياه الجارية للصحور هي...
 (أ) الهضاب (ب) الأخاديد
 (ج) الدلتا (د) السهول
91. من أمثلة التجوية الكيميائية.....
 (أ) نمو جذور النباتات داخل شقوق الصخور (ب) حفر الديدان للثقوب في الصخور
 (ج) تفاعل الأكسجين مع حديد الصخور (د) تجمد وانصهار الماء في شقوق الصخور
92. تتميز..... أن بها أجزاء مدبية تشبه الإبر وجوانب شديدة الانحدار.
 (أ) القلاع الرملية (ب) الأخاديد
 (ج) الصخور الساحلية (د) الدلتا





93. من الأدلة على تكون..... بفعل الماء وجود الأشجار والنباتات به

- (أ) الكثبان الرملية (ب) الأخدود
(ج) الهضاب (د) القلاع الرملية

94. يتفاعل..... مع الحديد المكون للخور؛ مما يؤدي إلى تكسرها وتفتتها

- (أ) الهيدروجين (ب) النيتروجين
(ج) الأكسجين (د) ثاني أكسيد الكربون

95. أي من التضاريس التالية يتأثر تكونه بشكل مباشر بسرعة جريان النهر؟

- (أ) القلعة الرملية (ب) الوادي
(ج) الجبل البركاني (د) الهضبة

96. تتكون..... نتيجة اصطدام الرياح المحملة بالرمال بالحواجز.

- (أ) الأنهار (ب) الكثبان الرملية
(ج) السيول (د) الأودية

97. عملية نقل الصخور المفتتة من مكان إلى آخر تسمى.....

- (أ) التجوية (ب) التفتت
(ج) التعرية (د) الترسيب

98. تجرف..... التربة الزراعية القريبة من المنحدرات الجبلية

- (أ) المياه الجوفية (ب) مياه الأمطار
(ج) الأخاديد (د) الرواسب

99. عندما يتآكل سطح صخرة بفعل عوامل الطقس، فهذا يدل على حدوث عملية.....

- (أ) تجوية (ب) ترسيب
(ج) نقل (د) تعرية

100. عملية إذابة المعادن المكونة للصخور مثالا على.....

- (أ) التجوية الميكانيكية (ب) التعرية بالرياح
(ج) الترسيب في الأنهار (د) التجوية الكيميائية

101. عندما تفتت الصخور إلى قطع صغيرة بفعل الرياح، فهذا يشير إلى حدوث عملية...

- (أ) التجوية الميكانيكية (ب) التجوية الكيميائية
(ج) التعرية بالرياح (د) التعرية بالمياه

102. جميع ما يلي يُعد دليلا على عملية الترسيب ، ما عدا.....

- (أ) تكون الأخدود (ب) تراكم الفتات الصخري
(ج) تكون دلتا النيل (د) تكون الكثبان الرملية





103. تكونت الكثبان الرملية في الصحراء الغربية بمصر نتيجة لحركة.....

- (أ) الفيضانات
(ب) الرياح
(ج) الأمواج
(د) السيول

104. عند التقاء مياه الأنهار المتدفقة حاملة معها الرواسب الطينية والرملية بمياه البحر تتكون

تضاريس تسمى.....

- (أ) الدلتا
(ب) كثبان رملية
(ج) السدود
(د) الأخاديد

105. وجود الكثبان الرملية أو الرواسب في مكان ما يشير إلى أنه حدث لها.....

- (أ) تعرية في مكانها
(ب) تجوية في مكانها
(ج) تعرية في مكان آخر
(د) تجوية وتعرية في مكانها



أكمل لها يأتي مع التصويب

السؤال الثاني

1.	سريان الطاقة حتي تصل إلينا تسمى (سلسلة صور الطاقة)
2.	عند حرق الخشب تنتج طاقة (حرارية / ضوئية)
3.	يمكن أن يتم توليد الكهرباء في محطات توليد الطاقة من خلال حرق (الفحم أو الغاز الطبيعي)
4.	في المصباح الكهربائي تتحول الطاقة (الكهربائية) إلي طاقة (ضوئية)
5.	في النبات تتحول الطاقة (الضوئية) إلي طاقة (كيميائية)
6.	السيارة اللعبة التي تعمل بالبطارية تتحول فيها الطاقة (الكيميائية) إلي طاقة (حركية ، صوتية ، حرارية)
7.	الطاقة لا (تفني) ولا (تستحدث من العدم)
8.	عند ذلك يدرك تتحول الطاقة (الحركية) إلي طاقة (حرارية)



9.	في الهاتف المحمول تتحول الطاقة <u>(الكيميائية)</u> إلي صور أخرى من الطاقة
10.	السيارة اللعبة التي تتحرك بالزنبرك تتحول فيها الطاقة <u>(الوضع)</u> إلي <u>طاقة (حركية ، حرارية ، صوتية)</u>
11.	أثناء الجري تتحول الطاقة <u>(الكيميائية)</u> إلي طاقة <u>(حركية وحرارية)</u>
12.	في الراديو تتحول الطاقة <u>(الكهربائية)</u> إلي طاقة <u>(صوتية)</u>
13.	المخرجات في المصباح الكهربائي هي الطاقة <u>(ضوئية وحرارية)</u>
14.	يمكن إنتاج الوقود الحيوي من <u>(النباتات وفحم نباتي)</u>
15.	المصدر الأولي والأساسي للوقود هو <u>(ضوء الشمس)</u>
16.	من أمثلة الوقود الحفري <u>(الفحم والنفط)</u>
17.	من أمثلة الوقود المتجدد <u>(الفحم النباتي)</u>
18.	<u>(النفط والغاز الطبيعي)</u> من مصادر الطاقة غير المتجددة
19.	<u>(ازله الغابات)</u> له آثار سلبية وخيمة علي البيئة
20.	تتحول بقايا النباتات والحيوانات إلي فحم بفعل <u>(ضغط وحراره)</u> للأرض
21.	النفط والماء من الموارد التي يستخدمها الانسان في <u>(إنتاج الطاقة الكهربائية)</u>
22.	من أمثلة مصادر الطاقة غير المتجددة <u>(النفط - الغاز الطبيعي - الفحم)</u>
23.	يتكون النفط نتيجة إلي <u>(تحلل الكائنات البحرية)</u>
24.	يحول المولد الطاقة <u>(الحركية)</u> إلي طاقة <u>(كهربية)</u>





25.	يمكن استخدام <u>(الوقود الحفري / الماء / الرياح / الطاقة الشمسية)</u> في توليد الكهرباء
26.	حرق الوقود للحصول علي طاقة يؤدي إلي <u>(حدوث مشاكل بيئية مثل الأمطار الحمضية و الاحتباس الحراري)</u>
27.	يحتوي الضباب الدخاني علي <u>(الجسيمات الصغيرة)</u> التي تنفسها
28.	عند حرق الوقود الحفري ينتج غاز <u>(ثاني اكسيد الكربون)</u>
29.	غاز ثاني اكسيد الكربون يكون مع الماء <u>(امطار حمضية)</u>
30.	تنقسم انواع الوقود إلي <u>(حيوي) ، (حفري)</u>
31.	من عيوب إنتاج الطاقة من مصادر الطاقة المتجددة أنها ذات تكلفة <u>(مرتفعة)</u>
32.	يجب ترشيد استهلاك الوقود الحفري لأنه <u>(غير متجدد وملوث للبيئة)</u>
33.	يمكن الحفاظ على الوقود الحفري عن طريق استخدام <u>(الدراجات الهوائية)</u>
34.	يجب علينا <u>(تقليل)</u> حرق الوقود الحفري لعدم تلويث البيئة
35.	تستخدم طاقة <u>(حركة)</u> التوربينات في تشغيل المولدات
36.	الوقود المستخدم في محطات توليد الكهرباء يخترن طاقة <u>(كيميائية)</u>
37.	المصادر غير المتجددة للطاقة تستهلك بمعدل <u>(اسرع)</u> من امكانية تجددتها
38.	تتكون <u>(الأمطار الحمضية)</u> عند اتحاد غاز ثاني أكسيد الكربون مع قطرات الماء في الهواء
39.	ترشيد استهلاك الطاقة الكهربائية يؤدي إلى الحفاظ على <u>(الوقود)</u>
40.	يسبب <u>(الضباب الدخاني)</u> تهيج الرئتين أو تلف الجهاز التنفسي



41.	يستغرق الوقود (<u>الحفري</u>) ملايين السنين ليتكون
42.	المصادر (<u>المتجددة</u>) تستهلك بمعدل أبطأ من إمكانية تجددتها
43.	تؤدي التعرية والتجوية إلى تكوين <u>تضاريس</u> (جديدة
44.	كلما زاد تدفق الماء زادت (<u>التجوية والتعرية للصخور</u>)
45.	اللاخدود هو أحد أنواع (<u>الوديان</u>)
46.	يعتمد شكل الوادي على العديد من العوامل منها. (<u>نوع الصخور</u>) و (<u>سرعة النهر</u>)
47.	عملية تكون الأخاديد تستغرق (<u>ملايين</u>) السنين
48.	يمكن أن تؤدي الانهار سريعة الجريان إلى مزيد من (<u>التغيرات</u>)
49.	اللاخدود العظيم هو نوع من التضاريس في (<u>الولايات المتحدة في أمريكا</u>)
50.	تعمل (<u>الجابذية</u>) على سحب الامطار على طول المنحدر
51.	تتكون الوديان بفعل (<u>التجوية</u>) او (<u>التعرية او الماء والرياح</u>)
52.	جدارن الأخاديد (<u>عالية وشديدة الانحدار وضيقة</u>)
53.	اللاخدود العظيم هو نوع من (<u>الوديان</u>) في أمريكا الشمالية
54.	من امثلة الاخاديد (<u>الملون في جنوب سينا</u>) او (<u>الصغير في تايلاند</u>)
55.	يعتمد شكل الوادي على العديد من العوامل منها (<u>التجوية</u>) و (<u>التعرية</u>) او الماء والرياح
56.	كلما زاد تدفق الماء زادت (<u>التجوية والتعرية للصخور</u>)
57.	(<u>دلتا نهر النيل</u>) من اشهر دلتا الأنهار في العالم



58.	تتميز الدلتا بوجود (الطمي)
59.	تقع دلتا نهر النيل بين (القاهرة) و (الساحل الشمالي)
60.	مياه النهر مليئة بـ (الطمي (الرواسب))
61.	تنشأ بعض التضاريس بفعل (المياه) و (الرياح او التعرية والترسيب)
62.	تجتمع الرياح و الرمال معا على (تعرية) الصخور
63.	تتشكل الدلتا عن طريق عملية (الترسيب)
64.	تعمل الرياح والرمال كقوى العمليتي (التعرية) و (الترسيب)
65.	دلتا نهر النيل (مثلثة) الشكل
66.	يصل طول الكثبان الرملية إلى (مئات الأمتار)



ضع علامة (✓) أو علامة (×)

السؤال الثالث

(×)	1. تستغرق المركبات الفضائية فترة (خمسة) أشهر أو أكثر حتي تصل إلي المريخ
(✓)	2. الطاقة الشمسية مصدر نظيف للطاقة
(✓)	3. الطاقة المخزنة في البطارية هي طاقة كيميائية
(×)	4. تستخدم عربة كيوريوسيتي في اكتشاف (القمر)
(×)	5. يبعد المريخ مسافات (صغيرة) عن الأرض
(✓)	6. المسافة بين المريخ والأرض حوالي 54 مليون كيلومتر





(✓)	يمكن أن تتحول الطاقة من صورة إلي أخرى	7.
(✓)	تحتاج العربة اللعبة إلي مصدر للطاقة	8.
(×)	الطاقة الناتجة من الشمس هي طاقة ضوئية (فقط)	9.
(✓)	الطاقة لا تفني ولا تستحدث من العدم	10.
(×)	الطاقة الناتجة من مجفف الشعر طاقة حرارية (فقط)	11.
(✓)	في المكواه الكهربائية تتحول الطاقة الكهربائية إلي طاقة حرارية	12.
(×)	يخزن الموبيل الطاقة (الكهربية) في البطارية	13.
(✓)	في الجرس الكهربائي تتحول الطاقة الكهربائية إلي طاقة صوتية	14.
(×)	من أمثلة الوقود (المتجدد) الفحم	15.
(✓)	الوقود الحيوي يعتبر من الوقود المتجدد	16.
(×)	الوقود (السائل) يتكون من بقايا النباتات والحيوانات من ملايين السنين	17.
(✓)	يستخدم الفحم في طهي الطعام	18.
(×)	(لا تحتاج) السيارات والشاحنات إلي وقود للتتحرك	19.
(✓)	يستخدم الغاز الطبيعي في طهي الطعام	20.
(✓)	تتحول الطاقة الضوئية للشمس إلي طاقة كهربائية من خلال الألواح الشمسية	21.
(✓)	تخزن البطاريات بداخلها طاقة كيميائية	22.
(✓)	تحتاج جميع الأجهزة إلي طاقة لكي تعمل	23.
(✓)	البعثات التي تم ارسالها إلي كوكب المريخ لا تضم اي بشر	24.



(✓)	تستخدم عربة كيربوسيتي الألواح الشمسية كمصدر للطاقة الكهربائية	.25
(✓)	عند تشغيل التلفاز تتحول الطاقة الكهربائية إلي صوتية وضوئية وحرارية	.26
(✓)	الشمس هي مصدر معظم الطاقات علي كوكب الارض	.27
(✓)	الطاقة الداخلة هي الطاقة التي يستهلكها الجهاز اثناء تشغيله	.28
(×)	عند احتراق الفحم في محطات الطاقة تتحول الطاقة الحرارية إلي طاقة كيميائية	.29
(×)	الطاقة الداخلة في اي جهاز تستهلك بالكامل في اداء وظيفته الاساسية	.30
(✓)	تنتقل الطاقة الكهربائية عبر الاسلاك المصنوعة من النحاس	.31
(✓)	معظم الطاقة المفقودة في الاجهزة تكون في صورة طاقة حرارية	.32
(×)	الرياح من مصادر الطاقة غير المتجددة	.33
(✓)	الكهرباء لها أهمية كبيرة في حياتنا	.34
(×)	الطاقة الكهرومائية من مصادر الطاقة الغير متجددة	.35
(✓)	الوقود الحفري هام في توليد الكهرباء	.36
(×)	تؤثر الحرارة فقط علي بقايا الكائنات الحية وتحولها إلي وقود حفري	.37
(×)	الوقود الحفري من مصادر الطاقة المتجددة	.38
(✓)	يمكن ان يؤثر الوقود الحفري سلبا علي البيئة	.39
(×)	تسبب الرياح الاحتباس الحراري والتغير المناخي	.40
(×)	الاكسجين يتحد من بخار الماء في الهواء الجوي ويكون الامطار الحمضية	.41
(×)	النيتروجين هو السبب في الاحتباس الحراري	.42
(×)	مصادر الطاقة المتجددة تلوث البيئة	.43



(x)	عند حرق الوقود الحفري ينتج غاز الاكسجين	.44
✓	العائق الوحيد في استخدام مصادر الطاقة المتجددة انها مكلفة أكثر من الوقود الحفري	.45
x	تتولد الطاقة الكهربائية من الألواح الشمسية بالاعتماد على طاقة حركة الرياح.	.46
✓	مصادر الطاقة المتجددة تتجدد باستمرار بمعدل أسرع من استهلاكنا لها	.47
x	يمكن استخدام المرايا المقعرة في توليد الطاقة الكهربائية من ضوء الشمس	.48
x	استخدام مصادر الطاقة المتجددة في توليد الكهرباء يتسبب في تلوث البيئة	.49
x	السخانات الشمسية تستخدم في تسخين المياه بالاعتماد على طاقة حركة الرياح	.50
x	تحتاج الطواحين الهوائية والطواحين المائية القديمة إلى الكهرباء لكي تعمل	.51
x	لا يمكن الاستفادة من طاقة حركة الماء أو الرياح في توليد الكهرباء	.52
✓	يتم وضع قوانين وبذل مجهود لمنع ارتفاع نسب الضباب الدخاني في المدن الكبرى	.53
✓	تتولد الطاقة الكهربائية من التوربينات الهوائية الحديثة بالاعتماد على طاقة حركة الرياح	.54
x	مصادر الطاقة غير المتجددة لا تسبب الاحتباس الحراري، وتتجدد باستمرار	.55
✓	الاحتباس الحراري يؤدي إلى حدوث تغير في المناخ	.56
✓	يستخدم الوقود الحفري في توليد الكهرباء اللازمة لتشغيل الأجهزة في المنازل والمصانع	.57
✓	أصل تكون النفط في باطن الأرض هو بقايا الكائنات البحرية	.58
x	تعتبر الرياح هي العامل الأساسي لتكون الكثبان الرملية على الشواطئ وفي الصحاري	.59





✓	تختلف الاخاديد عن بعضها من حيث اللون والشكل ووجود الخطوط	.60
✓	وجود نباتات وجوانب منحدره في الاخدود دليل على تكون الاخدود بفعل جريان الماء	.61
✗	الاخاديد هي نوع خاص من الوديان تتميز بجوانبه شديدة الانحدار وجدرانها المنخفضة	.62
✓	عندما تنحت الانهار الصخور يمكن ان يتكون الوادي وعندما يجف النهر قد يتكون الاخدود	.63
✗	اخدود وادي رم هو اكبر اخدود في العالم وتكون بفعل تدفق الماء الملايين السنين	.64
✓	غالبا يتدفق خلال الاخاديد والوديان انهارا وجداول عبر اكثر نقاطها انخفاضا	.65
✗	الدلتا هي ارض مثلثة الشكل تكونت بفعل عملية التجوية	.66
✓	الرياح والرمل معا تتسبب في تآكل صخور الصحراء كما لو كانت آلة كشط وتحولها الى اشكال غريبة	.67
✓	المسافة التي تتحركها الرمال في الصحراء تعتمد على قوة الرياح	.68
✓	تكونت دلتا نهر النيل من تراكم الطمي نتيجة حدوث عملية الترسيب	.69
✗	يتميز الوادي بأن جدرانه اكثر انحدارا من الاخدود واكثر ارتفاعا	.70
✗	عندما يصب البحر رواسبه في النهر تتكون الدلتا	.71
✓	كلما زادت سرعة تدفق النهر زادت عملية التعرية وزاد عمق الاخاديد	.72
✓	يتسبب حرق الوقود الحفري بكميات كبيرة في ارتفاع درجة حرارة الأرض	.73
✗	يستهلك الفحم بمعدل مساو الإمكانية تجدده	.74
✗	يتكون النفط سريعا في فترة زمنية قصيرة بعد نفاذه	.75





✓	يعود أصل النفط والغاز الطبيعي إلى بقايا حيوانات بحرية قديمة	.76
✗	يعد الفحم المصنوع من الخشب من أنواع الوقود الحفري	.77
✓	الغازات الناتجة من احتراق الوقود في محركات السيارات تتسبب في تهيج العين والرئة	.78
✗	ينتج عن احتراق الفحم والنفط غاز الاكسجين الذي تتسبب زيادته في تلوث البيئة	.79
✓	الامطار الحمضية تتسبب في تغير الطبيعة الكيميائية للبحيرات وموت الاسماك	.80
✗	تستخدم توربينات الرياح لتوليد الطاقة الكهربائية من الماء	.81
✓	الخلايا الشمسية تمتص الطاقة الاشعاعية من الشمس وتحولها مباشرة الى طاقة كهربائية	.82
✗	تتسبب زيادة نسبة غاز ثاني اكسيد الكربون في انخفاض درجة حرارة الارض	.83
✗	الالواح الشمسية كبيرة الحجم يمكنها امداد مدن كاملة بالطاقة الحرارية	.84
✓	تتحول الطاقة الميكانيكية الى طاقة كهربائية من خلال المولدات الكهربائية.	.85
✓	ترشيد استهلاك الطاقة الكهربائية يساهم في الحد من مشكلة الاحتباس الحراري	.86
✓	من عيوب الاعتماد على طاقة حركة الرياح كمصدر للطاقة انها غير مضمونة	.87
✓	احتراق الوقود الحفري واستخدام المواد الكيماوية في المصانع من اسباب تلوث المدن الكبرى	.88
✗	تتميز التوربينات الهوائية الحديثة بأنها اقصر من الطواحين الهوائية القديمة	.89
✗	عدد اذرع الطواحين الهوائية القديمة اقل من عدد اذرع التوربينات الهوائية الحديثة	.90



✓	91. ترشيد استهلاك الطاقة الكهربائية يساهم في الحفاظ على مخزون الوقود الحفري
✓	92. شفرات الطواحين الهوائية القديمة بها فتحات على عكس شفرات التوربينات الهوائية الحديثة
✗	93. يمكن استخدام الطاقة الشمسية كمصدر للطاقة الحرارية في تدفئة المنازل من خلال استخدام المرايا المجمعة
✓	94. التوسع في الأنشطة الصناعية والزراعية أدى إلى زيادة التلوث حول العالم
✓	95. الألواح الشمسية الصغيرة للغاية يمكنها إمداد مصباح واحد فقط بالطاقة
✓	96. تتسبب الأمطار الحمضية في تآكل الصخور والمباني...
✗	97. الماء الموجودة خلف السد تخزن طاقة حركية
✓	98. تتحول الطاقة الإشعاعية والضوئية إلى طاقة حرارية داخل الصوب الزراعية فتتمو المحاصيل في مناخ دافئ.
✓	99. تساعدنا الصوب الزراعية على زراعة المحاصيل الصيفية في فصل الشتاء
✗	100. من عيوب طواحين المياه أنها لا تعمل في حالة عدم هبوب الرياح
✓	101. تنتج الطاقة الحركية من اندفاع الماء من الشلالات
✗	102. يمكن توليد الكهرباء من السدود باستخدام طاقة حركة الرياح
✓	103. تتولد الطاقة الكهربائية من التوربينات الهوائية الحديثة بالاعتماد على طاقة حركة الرياح
✗	104. الاعتماد على الطاقة الشمسية كمصدر للطاقة المتجددة يتسبب في حدوث ظاهرة الاحتباس الحراري
✗	105. يمكن استخدام المرايا المقعرة في توليد الطاقة الكهربائية من ضوء الشمس
✗	106. السخانات الشمسية تستخدم في تسخين المياه بالاعتماد على طاقة حركة الرياح



107.	تحتاج الطواحين الهوائية والطواحين المائية القديمة الى الكهرباء لكي تعمل	x
108.	تتكون تضاريس مختلفة الأشكال عندما تجف الأنهار	✓
109.	اللاخدود العظيم هو نوع من التضاريس في أمريكا الجنوبية	x
110.	يعتبر اللاخدود العظيم أكبر أخدود في العالم	✓
111.	عملية تكون الاخاديد تستغرق عشرات السنين	x
112.	يمكن أن تؤدي الانهار الى تغير التضاريس ، و لكن بصورة بطيئة	✓
113.	يمكن ان تؤدي الأنهار سريعة الجريان إلي مزيد من التعرية	✓
114.	لا تتشكل الدلتا عن طريق التعرية	✓
115.	تعمل الرياح والرمال كقوى لعملية التعرية و الترسيب	✓
116.	الوديان والأخاديد تتكون عن طريق التعرية	✓
117.	تشكلت دلتا نهر النيل نتيجة التدفق السريع لنهر النيل	x
118.	الرواسب هي عبارة عن قطع صغيرة جدا من الرمل أو الطين أو المواد الصخرية	✓
119.	تتكون الدلتا حيث تلتقي المياه المتدفقة مع المياه الساكنة	✓
120.	الكثبان الرملية هي تلال مكونة من الرمل	✓



أكتب المصطلح العلمي

السؤال الرابع

1.	مخطط يوضح مسار الطاقة وتحولاتها من صورة لأخرى	(سلسلة صور الطاقة)
2.	ماده تنتج طاقه حرارية عند احتراقها	(الوقود)
3.	وقود ينتج من كائنات حيه التي يمكن زراعتها	(الوقود الحيوي)



<u>(الوقود الحفري)</u>	وقود ينتج من بقايا كائنات غير حية علي سطح الأرض منذ ملايين السنين	.4
<u>(الالواح الشمسية)</u>	تكنولوجيا تحول الطاقة الضوئية من الشمس إلي طاقة كهربية	.5
<u>(البطارية)</u>	مصدر الطاقة لجميع الالعب التي يتم التحكم فيها عن بعد	.6
<u>(عربة كيربوسيتي)</u>	احد اشهر الروبوتات التي تتحرك علي سطح كوكب المريخ لاستكشافه	.7
<u>(الطاقة الكيميائية)</u>	الطاقة المخزنة بداخل البطاريات	.8
<u>(البطاريات طويلة المد)</u>	نوع من البطاريات يمكن استخدامه في عربة استكشاف المريخ	.9
<u>(الطاقة الحركية)</u>	الطاقة الناتجة والمفيدة من الخلاط الكهربى	.10
<u>الشمس</u>	مصدر معظم الطاقات علي سطح الارض	.11
<u>(الطاقة الحرارية)</u>	الطاقة الناتجة من الفحم عند احتراقه داخل محطات توليد الطاقة	.12
<u>(الطاقة الناتجة المفيدة)</u>	الطاقة الناتجة من الجهاز والتي تساهم في اداء وظيفته الاساسية	.13
<u>(الطاقة الناتجة المهذرة)</u>	الطاقة الناتجة من الجهاز والتي لا تساهم في اداء وظيفته الاساسية	.14
<u>(طاقة الحركة)</u>	الطاقة المستخدمة في الجرس اليدوي	.15
<u>(الطاقة الكهربائية)</u>	مدخلات الطاقة في كل من المدفأة والمكواه	.16
<u>(قانون بقاء الطاقة)</u>	الطاقة لا تفني ولا تستحدث من العدم ولكن تتحول من صورة إلي اخري	.17





<u>الطاقة الكيميائية</u>	الطاقة المخزنة في الخشب والتي يتم استهلاكها اثناء احتراقه	.18
<u>الطاقة الكيميائية</u>	الطاقة المخزنة في الطعام والتي يتم استهلاكها للقيام بالانشطة اليومية	.19
<u>الطاقة الحرارية</u>	الطاقة التي تتسرب من معظم الاجهزة اثناء تشغيلها نتيجة احتكاك اجزاء الجهاز الداخلية	.20
<u>النفط</u>	وقود حفري يشتق منه البنزين وغاز محطات الوقود	.21
<u>الخشب</u>	اقدم وقود حيوي تم استخدامه للحصول علي الطاقة الحرارية	.22
<u>الوقود الحيوي السائل</u>	وقود ينتج من بعض النباتات كالعشب والذرة ورقائق الخشب	.23
<u>الفحم النباتي</u>	احد انواع الوقود الحيوي المهمة ويتم صناعته من الخشب	.24
<u>الفحم</u>	وقود ينتج من تحلل بقايا النباتات الجافة التي دفنت من ملايين السنين	.25
<u>الوقود الحفري</u>	وقود ينتج من تحلل بقايا النباتات والحيوانات التي ماتت ودفنت منذ ملايين السنين	.26
<u>النفط</u>	مادة طبيعية تستهلك بمعدل أسرع من إمكانية تجدها	.27
<u>الماء</u>	مادة طبيعية يمكن تجدها بعد وقت قصير من استخدامها	.28
<u>النفط - الغاز الطبيعي</u>	مادة تكونت نتيجة تحلل الكائنات البحرية المتية	.29
<u>ثاني أكسيد الكربون</u>	غاز ينتج عن احتراق الوقود الحفري وتتسبب زيادة نسبته في الهواء في تلوث البيئة	.30
<u>الاحتباس الحراري</u>	ارتفاع درجة حرارة الأرض ببطء نتيجة احتباس الحرارة فيها	.31





<u>الطاقة المتجددة</u>	طاقة تتجدد باستمرار بمعدل اسرع من استهلاكنا لها.	32.
<u>السد</u>	بناء على النهر يستخدم لتوليد الطاقة الكهرومائية باستخدام طاقة حركة الماء	33.
<u>الالواح الشمسية</u>	تكنولوجيا تستخدم لتحويل الطاقة الشمسية إلى طاقة كهربية	34.
<u>التوربينات</u> <u>الهوائية الحديثة</u>	تكنولوجيا حديثة تستخدم لتوليد الكهرباء من طاقة حركة الرياح	35.
<u>الطواحين المائية</u>	آلة ابتكرها الانسان قديما لطحن الحبوب باستخدام طاقة حركة الماء	36.
<u>الطاقة الاشعاعية</u>	الاشعة الصادرة من الشمس	37.
<u>الطاقة الشمسية</u>	الطاقة الضوئية والحرارية الناتجة من الشمس	38.
<u>السخانات</u> <u>الشمسية</u>	الواح مصنوعة من انايبب سوداء تستخدم لتسخين المياه على اسطح المنازل	39.
<u>الرياح</u>	مصدر الطاقة لكل من الطواحين الهوائية القديمة والتوربينات الهوائية الحديثة	40.
<u>المرايا المقعرة</u> <u>(المجمعة)</u>	نوع من المرايا يعمل على تركيز وتجميع اشعة الشمس لتسخين الطعام	41.
<u>الطاقة</u> <u>الكهرومائية</u>	طاقة تنتج من اندفاع الماء عبر السدود وتنتقل الى المدن عبر الاسلاك النحاسية	42.
<u>طاقة وضع</u> <u>الجاذبية</u>	الطاقة المخزنة داخل الماء خلف السدود	43.
<u>المولد الكهربى</u>	جهاز بداخل السد يحول الطاقة الميكانيكية الى طاقة كهربية	44.
<u>الطاقة الشمسية</u>	مدخلات الطاقة في الصوب الزراعية	45.





<u>الوادي</u>	منطقة منخفضة بين جبلين لها جوانب اقل انحدارا من الازدود	.46
<u>الكثبان الرملية الصغيرة</u>	تلال من تجمعات الرمال تكونت بفعل الماء على الشواطئ	.47
<u>الاشنيات</u>	كائنات دقيقة تنتج احماض اثناء نموها على الصخور تتغلل داخل الصخور وتعمل على تأكلها	.48
<u>الامطار الحمضية</u>	امطار تنتج من اتحاد ثاني اكسيد الكربون مع الماء الموجود في الهواء وتتسبب في تجوية الصخور كيميائيا	.49
<u>الرواسب</u>	قطع الصخور الصغيرة التي تفتت بفعل التجوية ثم تحركت من مكانها بفعل عوامل النقل	.50
<u>الجاذبية</u>	قوة تتسبب في سحب الصخور من جوانب الجبل الى اسفل	.51
<u>الرياح القوية</u>	احدى عوامل الطقس التي تتسبب في نقل كمية كبيرة من رمال الصحراء المسافة كبيرة	.52
<u>الامطار</u>	احدى عوامل الطقس تتسبب في تجريف التربة الزراعية القريبة من المنحدرات الجبلية	.53
<u>الدلتا</u>	ارض رطبة واسعة تكونت نتيجة ترسب طمي الانهار عند التقائه بمياه البحر الساكنة	.54
<u>الكثبان الرملية الكبيرة</u>	تلال من الرمال تكونت بفعل الرياح في الصحراء	.55
<u>الازدود</u>	واد عميق جوانبه شديدة الانحدار يتكون نتيجة تدفق الماء لفترة طويلة على سطح الارض	.56
<u>الازدود العظيم</u>	اكبر ازدود في العالم ويتواجد في الولايات المتحدة الامريكية واستغرق تكوينه ملايين السنين	.57
<u>الطمي</u>	قطع صغيرة جدا من الرمال او الطين او المواد الصخرية	.58





السؤال الخامس

اجب بما هو مطلوب



- 1) ماذا يحدث عند : الحياة بدون كهرباء
 - تدهور حركة الحياة كليا من صناعة وزراعة وغيرها
- 2) حدد السبب العلمي :- يجب علينا عدم تلويث أو اهدار الماء
 - لأنه قد لا نستطيع تعويضه بالسرعة والمقدار الذي نحتاجه
- 3) ماذا يحدث عند :- اهدار وتلويث المياه
 - قد لا نستطيع تعويضه بالسرعة والمقدار الذي نحتاجه مما يتسبب في مشاكل كبيرة مثل الامراض والحروب
- 4) حدد السبب العلمي :- يعتبر النفط من مصادر الطاقة غير المتجددة
 - لأن معدل استهلاكه أكبر من معدل انتاجه (لأنه لا يمكن تجديده بسهولة)
- 5) ماذا يحدث عند:- تحلل الكائنات البحرية تحت سطح الارض
 - يتكون النقط بفعل الضغط والحرارة
- 6) حدد السبب العلمي:- يعتبر الماء من مصادر الطاقة المتجددة
 - لأنه يعاد تدويره في الطبيعة بشكل مستمر بمعدل أسرع من أستهلاكه
- 7) علل : الجاذبية لها دور كبير في تكوين الاخاديد
 - حيث تعمل علي سحب مياه الامطار علي طول المنحدر مكونة جداول مائية صغيرة
- 8) ماذا يحدث عند :- جريان الماء على مستوى مائل شديد الانحدار
 - تتكون الاخاديد والوديان
- 9) علل : يعتبر الوقود الحفري من مصادر الطاقة غير المتجددة؟
 - لأنه يستهلك بمعدل أسرع من معدل تكوينه
- 10) علل: يعتبر الماء من مصادر الطاقة المتجددة ؟
 - لأنه يتجدد بعد وقت قصير من استخدامه
- 11) ماذا يحدث:- عند انقطاع الكهرباء عن الاجهزة التي تعمل بالكهرباء
 - تتوقف الاجهزة عن العمل
- 12) اذكر مدخلات ومخرجات الطاقة عند تشغيل جهاز التلفزيون ؟
 - المدخلات : الطاقة الكهربائية
 - المخرجات :الطاقة الضوئية والصوتية والحرارية
- 13) ما هي الطاقة المهدرة عند تشغيل مجفف الشعر ؟
 - الطاقة المهدرة هي الصوتية



14) اذكر نص قانون بقاء الطاقة ؟

• الطاقة لا تفني ولا تستحدث من العدم ولكن يمكن ان تتحول من صورة إلي اُخري

15) اذكر تحولات الطاقة عند تناول طعامك ثم مارسة رياضة الجري ؟

• تتحول الطاقة الكيميائية المخزنة بالجسم إلي طاقة حركية

16) كيف تحصل مركبة كيربوستي علي الطاقة لتشغيل اجهزتها ؟

• تحصل علي الطاقة من خلال الألواح الشمسية (تحول الطاقة الشمسية إلي طاقة كهربية)

17) يعتبر البنزين أكثر أنواع الوقود الحفري استخداماً ؟

• لأنه وقود سائل يسهل نقله واستخدامه

18) ما هي تحولات الطاقة التي تحدث عند احتراق الفحم؟

• تتحول الطاقة الكيميائية إلي طاقة حرارية

19) يختلف الفحم والنفط من حيث التكوين ، وضح اصل كلاهما ؟

• أصل تكون الفحم هو بقايا النباتات

• أصل تكون النفط هو بقايا كائنات بحرية قديمة

20) ماذا يحدث عند تعرض بقايا النباتات للضغط والحرارة في باطن الارض لملايين السنين ؟

• تتحول إلي وقود حفري (فحم)

21) ماذا يحدث عند نفاذ شحن بطارية هاتفك المحمول ؟

• يتوقف عن العمل حتي يتم إعادة شحنها او استبدالها

22) وضح تحولات الطاقة عند حرق الاشجار

• تتحول الطاقة الكيميائية إلي طاقة حرارية

23) كيف يمكنك تشغيل الاجهزة عند غياب الكهرباء ؟

• باستخدام البطاريات "إذا كان الجهاز يمكن ان يعمل بالبطارية"

24) يستمع باسم إلي الراديو في الصباح ، وضح مدخلات ومخرجات الطاقة في الجهاز ؟

• المدخلات : الطاقة الكهربائية

• المخرجات : الطاقة الصوتية

25) اذكر ثلاثة من مصادر الطاقة المتجددة ؟

• الرياح / الماء / الشمس

26) اذكر مصادر للطاقة النظيفة التي يمكن ان تعمل بها السيارات الحديثة

• الطاقة الشمسية

27) اذكر وظيفة التوربينات المائية ؟

• الحصول علي الطاقة الكهربائية





28) ما السبب في الاتجاه إلي استخدام مصادر الطاقة المتجددة ؟

- لأنها مصادر دائمة ونظيفة وغير ملوثة للبيئة

29) اذكر طرق ترشيد استخدام الكهرباء ؟

- فصل الكهرباء عن الأجهزة بعد استخدامها
- إطفاء المصابيح الكهربائية عند الخروج من الغرفة

30) ماذا يحدث عند؟ دفن بقايا كائنات بحرية تحت سطح الأرض لملايين السنين

- تتعرض بقايا الكائنات البحرية لضغط وحراره عاليه وينتج عنه النفط والغاز الطبيعي

31) ماذا يحدث عند؟ زيادة معدل استهلاك الوقود الحفري عن معدل تكوينه

- يقل نسبه الوقود الحفري

32) ماذا حدث عند؟ دفع دواسات الدراجة بأرجلك

- تتحول الطاقة الكيميائية داخل الجسم إلي طاقة حركية ثم تنتقل الطاقة الحركية إلي

الدراجة فتتحرك الدارجة وينتج طاقة حرارية بسبب احتكاك الإطارات بالأرض

33) ماذا يحدث عند؟ تشغيل مجفف الشعر

- تتحول الطاقة الكهربائية إلي طاقة صوتية وحرارية وحركية

34) ماذا يحدث عند؟ قطع الأشجار

- اثار جانبية للبيئه

- استغراق النباتات وقت للنمو

35) ماذا يحدث عند؟ احتراق الوقود

- الحصول ع الطاقه حراريه

36) علل : حدوث ظاهرة الاحتباس الحراري ؟

- بسبب تجمع غاز ثاني أكسيد الكربون الناتج من حرق الوقود في الهواء مكون طبقة تحبس الحرارة في الأرض

37) علل : يمكننا الشعور بالدفء في الليل على الرغم من غياب الشمس ؟

- لأن الأرض تمتص طاقة الشمس أثناء النهار وتبعثها ليلاً مما يشعنا بالدفء

38) ماذا يحدث عند اتحاد غاز ثاني أكسيد الكربون مع بخار الماء الموجود في الهواء ؟

- تتكون الأمطار الحمضية

39) اذكر استخدامات الكهرباء الناتجة من الألواح الشمسية ؟

- إنارة الشوارع وتشغيل الأجهزة الكهربائية وتشغيل معدات الري





40 اذكر وظيفة الطواحين المائية والهوائية القديمة ؟

• تستخدم في طحن الحبوب

41 استخدمت قديماً طواحين الهواء لطحن الحبوب ما هي الطاقة التي اعتمدت عليها ؟

• طاقة حركة الرياح

42 ماذا يحدث عند ارتفاع نسب الضباب الدخاني في المدن الكبرى ؟

• يسبب تهيج العيون والرئة وتلف أنسجة الجهاز التنفسي

43 سقوط ضوء الشمس على الألواح الشمسية ؟

• تتحول الطاقة الشمسية إلى طاقة كهربائية

44 اذكر وظيفة التوربينات الهوائية الحديثة ؟

• توليد الكهرباء

45 ما الأضرار الناتجة عن الأمطار الحمضية ؟

• تغير الطبيعة الكيميائية للتربة والبحيرات مما يؤدي إلى موت الأشجار وموت الأسماك و تآكل

الصخور والمباني

46 اذكر أحد عيوب الاعتماد علي الرياح كمصدر للطاقة ؟

• الرياح لا تهب احياناً

47 علل : تعد الرياح من عوامل التعرية ؟

• لأنها تتسبب في تحريك الرمال والتربة من مكان لآخر

48 وضح نوع التجوية عند تكوين مادة جديدة مثل تغير لون الصخور ؟

• تجوية كيميائية

49 ما الدليل على تكون الأخدود بسبب مجرى مائي ؟

• وجود أشجار ونباتات وجوانبه المنحدرة نتيجة تآكل جوانبه بفعل المياه

50 علل : أراضى الدلتا عالية الخصوبة ؟

• لأنها تحتوي على كمية كبيرة من الطمي

51 ماذا يحدث عند تفاعل الأكسجين مع الحديد المكون للصخور ؟

• يتكون صدأ أحمر يضعف من تماسك الصخور ويسبب تجوية كيميائية

52 علل : اختفاء القلاع الرملية على الشواطئ ؟

• بسبب اصطدام الأمواج بها وتحريك الرمال من أماكنها





- 53 (حدد السبب العلمي) دلتا نهر النيل هي اشهر دلتا الأنهار في العالم
 - لموقعها الجغرافي لمصب نهر النيل والساحل الشمالي لمصر
- 54 (حدد السبب العلمي) دلتا نهر النيل مكان مناسب للزراعة
 - لأنها عالية الخصوبة لاحتوائها علي كمية من الطمي
- 55 (حدد السبب العلمي) عملية الترسيب هامة جدا في الزراعة
 - لأنها تساهم في تكوين الدلتا والحصول علي ارض خصبة تساعد علي زراعة أنواع مختلفة من المحاصيل
- 56 (ماذا يحدث عند) تصبح الأنهار بطيئة الحركة
 - لن تستطيع حمل الرواسب (الطمي) ولن تتكون الدلتا
- 57 (ماذا يحدث عند) لا تلتقي المياه المتدفقة مع المياه الساكنة
 - لن تتكون الدلتا
- 58 (ماذا يحدث عند) حدوث عملية التعرية والترسيب في الوقت نفسه
 - تتكون الكثبان الرملية التقاء مياه النهر السريعة
- 59 حدد السبب العلمي:- تسحب مياه الامطار علي طول المنحدر
 - بسبب قوة الجاذبية التي تكون جداول مائية صغيرة
- 60 ماذا يحدث عند :- تجف الأنهار
 - تتكون الاخاديد
- 61 حدد السبب العلمي: الاخدود لا يتكون بسرعة
 - لانه يتكون نتيجة تدفق الماء لفترة طويلة تصل لملايين السنين
- 62 ماذا يحدث عند:- زيادة تدفق المياه
 - زيادة تاكل الصخور ويزداد عمق الاخدود (المجري المائي)
- 63 حدد السبب العلمي : - الجاذبية لها دور كبير في تكوين الاخاديد
 - حيث تعمل علي سحب مياه الامطار علي طول المنحدر مكونة جداول مائية صغيرة
- 64 ماذا يحدث عند : جريان الماء علي مستوي مائل شديد الانحدار
 - تتكون الاخاديد والوديان
- 65 ما الأضرار الناتجة عن الأمطار الحمضية ؟
 • تغير الطبيعة الكيميائية للتربة والبحيرات مما يؤدي إلى موت الأشجار وموت الأسماك و تآكل الصخور والمباني





66) اذكر أحد عيوب الاعتماد علي الرياح كمصدر للطاقة ؟

• الرياح لا تهب أحياناً



اسئلة متنوعة

السؤال الخامس

1) قارن بين الالخدود والوادي من حيث خصائص تكوينه (اوجه الاختلاف)

الوادي	الالخدود
اقل انحدار ويحيط بسهل مسطح واسع ويتكون عندما تندفع مياه الأنهار علي اليابس	جدرانه عالية وشديدة الانحدار وضيقة ويتكون عندما تجف الأنهار
جوانبه اقل انحدار من الالخدود وتحيط الجوانب بسهل مسطح واسع	جدرانه عالية شديدة الانحدار وضيقة

2) رتب خطوات تكون الوقود الحفري

- (4) تتحول بقايا الكائنات الحية لتصبح فحمًا أو نقرًا أو غازًا طبيعيًا
- (2) تدفن البقايا تحت الرواسب
- (1) تموت الكائنات الحية التي عاشت منذ ملايين السنين
- (3) الحرارة والضغط العالي يؤثرات في البقايا

3) أذكر أهمية : عربة "كيربوستي"

• تستخدم لاكتشاف كوكب المريخ

4) حدد السبب العلمي: تشعر بالحرارة عند تقريب يديك من المصباح الكهربائي

• لأن المصباح الكهربائي ينتج طاقة حرارية

5) عندما تندفع دواسات الدرجة بأرجلك ينتد طاقة حرارية

• بسبب احتكاك الإطارات بالأرض



6) أنظر إلي الصورة ، ثم اختر الاجابة الصحيحة

(5) اللعبة الموجودة بالصورة

(أ) يتم التحكم بها عن بعد

(ب) يتم التحكم بها يدوياً



(6) الطاقة المخزنة داخل البطاريات التي تعمل بها اللعبة طاقة

(أ) حرارية

(ب) كيميائية

(7) الطاقة من صور الطاقة الخارجة عند تشغيل اللعبة

(أ) الكهربائية

(ب) الحركية

(8) تصدر هذه اللعبة اصواتا عند حركتها ، وبعد هذا الصوت إحدى صور الطاقة ...

(أ) الداخلة

(ب) النتيجة

7) انظر إلي الشكل الذي أمامك ، ثم اجب

(5) الجهاز الموجود بالصورة يسمى (عربة كيربوسيتي)

(6) يقوم هذا الجهاز باستكشاف (الشمس - المريخ)

(7) يتم التحكم في هذا الجهاز عن (قرب - بعد)

(8) يستمد هذا الجهاز طاقته من (الشمس - المريخ)

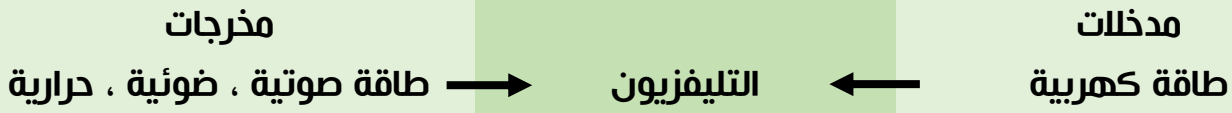


8) حدد مدخلات ومخرجات الطاقة في الاجهزة التالية

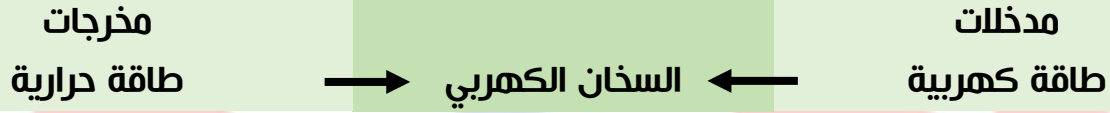
الجهاز	مصباح كهربى	مدفئة	جرس اليد	مروحة	ساعة اليد
المدخلات	كهربية	كهربية	حركية	كهربية	كيميائية
المخرجات	ضوئية - حرارية	حرارية	صوتية	حركية	حركية



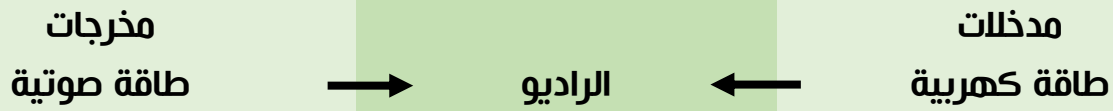
9) وضح مسار الطاقة من المدخلات إلي المخرجات في التليفزيون



10) وضح مسار الطاقة من المدخلات إلي المخرجات في السخان الكهربى



11) وضح مسار الطاقة من المدخلات إلي المخرجات في الراديو



12) عرف ما يلي

- النفط :- مادة طبيعية تستهلك بمعدل أكبر من إنتاجها وتستخدم في وسائل النقل وإنتاج الكهرباء

- مصادر الطاقة المتجددة:- موارد طبيعية تتجدد بعد وقت قصير من الاستخدام

- مصادر الطاقة غير المتجددة:- موارد طبيعية تستهلك بمعدل اسرع من إمكانية تجديدها

13) وضح باختصار كيف يتكون الوقود الحفري

2. تراكمت بقايا النباتات والحيوانات المتية تحت القشرة الارضية

3. تمت تغطية هذه البقايا سريعاً بطبقات من الرواسب والصخور

4. تحللت هذه البقايا بفعل الضغط والحرارة وتحولت إلي وقود حفري

14) وضح مصادر الطاقة المتجددة والغير متجددة التي تستخدم في توليد الكهرباء

- مصادر الطاقة المتجددة: - الشمس - الرياح - الماء

- مصادر الطاقة غير المتجددة :- النفط - الفحم - الغاز الطبيعي

15) ما الذي يمكن فعله في المنازل للحفاظ علي الوقود وتقليل اهدار الكهرباء

- إطفاء المصابيح عند الخروج من الغرفة

- فصل الاجهزة عند عدم استخدامها

- تحديد أوقات منتظمة لا تستخدم فيها الكريهات





16) ما اوجة الشبه و الاختلاف وخصائص تكوينه بين الاخاديد والوديان

الاخاديد	والوديان	
ان كلاهما يتكون بفعل عمليتي التجوية والتعرية بفعل الماء والرياح		<u>اوجة الشبه</u>
جدرانه عالية شديدة الانحدار وضيقة	اقل انحدار من الاخدود وتحيط الجوانب بسهل مسطح واسع	<u>الاختلاف</u>
جدرانه عالية وشديدة الانحدار وضيقة ويتكون عندما تجف الانهار	اقل انحدار ويحيط بسهل مسطح واسع ويتكون عندما تندفع مياه الأنهار علي اليايس	

17) وضح كيف تؤثر الرياح في الرمال

- تحمل الرياح الرمال والصخور المفتمته (الرواسب) وتنقلها لمكان اخر وعند اصطدامها الصخور تسبب تاكلها مما يؤدي لأي نحت الصخور

18) وضح كيف تتكون الكثبان الرملية

- تتكون بفعل عمليتي التعرية والترسيب نتيجة تراكم الرمال التي تحملها الرياح وعند وجود حاجز امام الرياح يضعف الهواء علي حمل الرمال فتسقط علي الجانب الاخر مكونة الكثبان الرملية



تم تحميل هذه الأوراق مجاناً من
أكبر وأضخم مكتبة تعليمية
موقع وتطبيق مذكرات جاهزة



أنا بس حبيت أفكر
إنك عديت باوقات
كثير اصعب من كذا
وعدت على خير،
ودي كمان هتعدى
على خير إطمئن
ومتقلقش كله هيبقى
كويس.

