



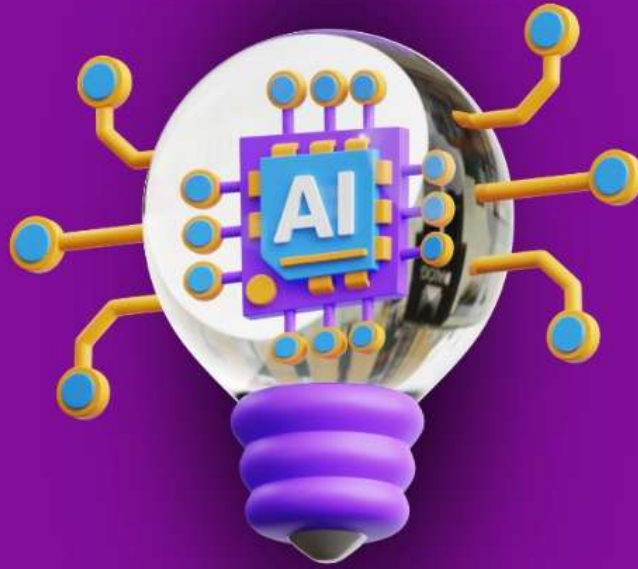
مراجعات النخبة

بنك أسئلة

تكنولوجيا المعلومات والاتصالات

المراجعة النهائية - الفصل الدراسي الثاني 2025

تكنولوجيا المعلومات والاتصالات



الصف
الخامس
الابتدائي



إمساك أمثال عبادي

أكاديمية تراست اونلاين

المدير التنفيذي

أ/ عمرو محي

01022766007

Trust Academy Online

مراجعات النخبة

من

تراست أكاديمي اونلاين
2025

أكاديمية تراست
اونلاين
ابتدائي-إعدادي-ثانوي

لغات - تجريبي - عربي - أزهرى

ناشيونال - انترناشيونال

(مناهج امريكي - كامبردج - مناهج خليجية)



- متاح حجز مجموعات الشرح الشهرية
- مع فريق اساتذة اعداد مراجعات النخبة
- أنظمة مجموعات شهرية تناسب الجميع
- مجموعات تأسيس لجميع المواد والاعمار
- قسم خاص للغات الاجنبية



CONNECT US
01022766007

SCAN ME



يمكنكم الحصول على

المراجعات لجميع الصفوف وفيديوهات الشرح المميزة من خلال مسح رمز ال QR
يرجى مراعاة حقوق صاحب المحتوى

الدرس الثاني : والمسئولية الاجتماعية

المواطنة الرقمية هي القدرة المواطن على استخدام التكنولوجيا الرقمية بطريقة أخلاقية ومسئولة وآمنة ، والمواطن الرقمي له حقوق ، وعليه مسؤوليات .

المسئوليات	الحقوق
احترام خصوصية الآخرين	الخصوصية
احترام المصادر المتنوعة	الحماية ضد القرصنة
إظهار سلوك إيجابي في التعامل مع الآخرين	القدرة على التفاعل مع الآخرين عبر الإنترنت
إظهار سلوك إيجابي في التعامل مع الآخرين	مشاركة المعلومات والحصول عليها عبر الإنترنت
الحرص على التشارك الآمن عبر الإنترنت	القدرة على استخدام الإنترنت عندما يحتاج إليه

المسئولية الاجتماعية هي استخدام الإنترنت لمساعدة الآخرين عبر وسائل التواصل الاجتماعي. عند استخدام الإنترنت يجب عليك :

- 1- التعبير عن آرائك بطريقة إيجابية ، مثل (عرض حلول وافكار تساعد على حل مشكلة)
- 2- التفكير في كيفية التواصل مع الآخرين مباشرة ، واحترام آرائهم .
- 3- التأكد كم أن مصادر المعلومات (مقاطع فيديو أو مقالات) دقيقة ، ويسهل فهمها .
- 4- التأكد من وضوح المعلومات التي تشاركها ، والغرض منها .
- 5- الانتباه إلى المواقع الإلكترونية التي تستخدمها .
- 6- التوقف عن زيارة المواقع الإلكترونية التي تنشر معلومات مزيفة .

المسئولية الاجتماعية للمؤسسات

- تستخدم المؤسسات الإنترنت لمساعدة الآخرين من خلال :
 - 1- معالجة القضايا
 - 2- دعم قضايا مهمة

الدرس الرابع : مواقع المعلومات

مواقع المعلومات تعد المكتبات الإلكترونية واحدة من المصادر الموثوقة عبر الإنترنت ومن أمثلتها موقع بنك المعرفة المصري وموقع مكتبة الإسكندرية الرقمية .
بنك المعرفة المصري يوفر :

- * أكبر مجموعة من الموارد التعليمية المتاحة عبر الإنترنت في العالم .
- * إمكانية تنزيل الملفات على أجهزتك
- * مصادر آمنة ودقيقة وتخضع لحقوق النشر
- * محتوى مناسباً لجميع الأعمار
- * استخداماً مجانياً لجميع المواطنين المصريين

ملحوظة يحتوي كل من بنك المعرفة المصري وموقع مكتبة الإسكندرية الرقمية على محركات بحث خاصة بهما .

سمات المواقع الإلكترونية المفيدة

- 1- محركات البحث داخل المواقع هي محركات بحث توجد مباشرة داخل صفحة الويب وتقدم نتائج على ما نكتبه في الحقل .
- 2- القوائم : تتضمن عناوين واضحة تساعدك على سهولة التنقل والعثور على المعلومات الخاصة بالمحتوى .

٣- أيقونات : هي صور يمكنك الضغط عليها للوصول إلى أقسام الموقع أو صفحات ويب أخرى .
٤- صفحة "تواصل معنا" : تسمح للمستخدمين بالاتصال بالموقع الإلكتروني.

٥- صفحة "عن الموقع" : تحتوي على عبارات توضيحية ، وفقرات من المعلومات تقدم لمحة عن الموقع الإلكتروني ، ومعرفة المزيد حول الأشخاص المشاركين فيه ، مثل صفحة "من نحن" :
إنشاء موقع إلكتروني

تستخدم برامج مختلفة لإنشاء المواقع الإلكترونية (مواقع الويب) ، منها برنامج WordPress ،
باتباع الخطوات الآتية :-

١- اختيار نموذج فارغ أو أحد البرامج المحملة مسبقاً .

٢- الوصول إلى أدوات تصميم مجانية لإنشاء الموقع الإلكتروني .

ملحوظة عند إنشاء موقع إلكتروني يجب مراعاة الصور ومقاطع الفيديو وحجم الخط ونوعه ؛ ليكون الموقع سهل الاستخدام وجذاباً

الدرس الخامس : خدمات الإنترنت التجارية وغير التجارية

المواقع الإلكترونية: تنقسم إلى فئتين : مواقع تجارية وغير تجارية .

المواقع غير التجارية

الغرض منها توفير
المعلومات أو التوعية
حول مسألة
مثل: بنك المعرفة



المواقع التجارية

الغرض منها بيع
المنتجات أو تقديم
الخدمات مثل موقع
أمازون



طرق الحصول على معلومات حول منتج ما

١- التعليقات والتقييمات

- تتضمن المواقع التجارية جزءاً مخصصاً لتعليقات العملاء وآرائهم ،
التي يمكن أن تكون مفيدة للشركة والعميل
- تساعد العملاء على اتخاذ قرار شراء منتج معين .

ولكن :

- احذر من التعليقات والتقييمات الوهمية ، فعادة ما تكتبها الشركة أو يطلب أعضاؤها من أفراد أسرهم
أو أصدقاءهم كتابة تعليقات إيجابية لترويج منتجات الشركة .
- أحياناً تنشر بعض الشركات تعليقات سلبية تحت أسماء مستعارة لمنافسيها ؛ لمنع العملاء من شراء
منتجاتهم .

٢- الإعلانات

- هي طريقة للحصول على معلومات ح ول منتج ما .
- يمكن لمواقع الويب الحصول على معلومات حول المواقع التي



يزورها المستخدم ، والحسابات التي يملكها عبر الإنترنت ؛
لوضع إعلانات تتناسب مع اهتماماته وموقعه الجغرافي وعمره وجنسه .

الدرس السادس : استخدام تكنولوجيا المعلومات والاتصالات لإنشاء محتوى



"أيقونة المتصفح إيدج"

مايكروسوفت إيدج (Microsoft Edge)

* هو متصفح ويب يرافق ما يكرسوفت ويندوز "Microsoft Windows"

* يساعدك على التصفح والبحث و مشاهدة مقاطع الفيديو

* يمكنك تنزيله من (متجر أو موقع شركة مايكروسوفت على الإنترنت)

محرر مايكروسوفت إيدج (Microsoft Edge) يساعدك في :

• يستخدم للتحقق من القواعد النحوية والإملائية.

• يحدد المشكلات ، مثل علامات التنصيص المفقودة ،

ويقدم اقتراحاً لتصحيحها . الكلمات والجمل المتقطعة

• تصحيح أخطاء الكلمات والجمل المتقطعة



الدرس السابع : كيفية اختيار المصادر المتاحة عبر الإنترنت

مصادر البحث الرقمية

الخرائط الرقمية عبر الإنترنت	المتاحف الرقمية	المعلومات الوصفية للموقع	محركات البحث المتخصصة	المكتبات الرقمية
توفر الخرائط الرقمية عبر الإنترنت مثل Google Maps اتجاهات واضحة ودقيقة إلى الأماكن المطلوبة .	يمكن أن تكون مرجعية رائعة تتيح لك مشاهدة المتاحف على جهازك الرقمي . تتضمن معلومات حول كل متحف .	تتضمن المواقع الإلكترونية معلومات وصفية مثل الكلمات المفتاحية ومعلومات حول الموقع وما يحويه .	تعتبر محركات البحث المتخصصة مفيدة جداً ، مثل Bing و Google حاول استخدام الكلمات المفتاحية المناسبة في بحثك.	تفيد في البحث وسائط مختلفة مثل الصور ومقاطع الفيديو وقواميس ومعاجم، وموسوعات

الدرس الثامن : إرشادات للتواصل المتزامن وغير المتزامن

الاتصال غير المتزامن

- هو تواصل لا يحدث خلال الوقت ولا يتطلب رداً فورياً
- مفيد عند كتابة شئ جاد أو مسائل معقدة إلى شخص لا تعرفه أو شخص مسئول ولا تحتاج إلى رد فوري
- * بعض أدواته

رسائل البريد الإلكتروني ، الرسائل الصوتية والنصية ، مقاطع الفيديو المسجلة ، النشرة الصوتية ، منشور أو رسالة على مواقع التواصل الاجتماعي ، المدونة .



الاتصال المتزامن

- هو تواصل خلال الوقت الفعلي ؛ حيث يتفاعل الجميع ، ويتلقون المعلومات في الوقت نفسه باستخدام الأدوات الرقمية .
- مفيد عند كتابة شئ طريف من الحياة اليومية إلى أحد الأصدقاء أو الأسرة ، وتحتاج إلى رد مباشر أو سريع .

* بعض أدواته :

محادثات الفيديو، البرامج التلفزيونية المباشرة ، غرف الدردشة الفورية .



أخلاقيات الاتصال عبر الإنترنت

- كن مهذباً
- استخدم أسلوب جيداً ، للكتابة والكلام ، حتى إذا كنت متضايقاً من أمر ما .
- احترم مشاعر الملتقى ، ولا تستخدم أسلوباً يزعجه .
- كن صبوراً
- لو أرسلت إلى أي شخص حتى إن كان صديقاً مقرباً ، امنحه بعض الوقت للرد قبل إرسال رسالة أخرى لأنه قد يكون مشغولاً .
- كن متعاوناً
- تعد مساعدة الآخرين من عناصر المواطنة الرقمية الصالحة .
- ساعد الأشخاص الذين تتواصل معهم عبر الإنترنت ، وشاركهم ما تعرفه .
- كن واضحاً
- من السهل حدوث سوء التفاهم عند التواصل عبر الإنترنت ؛ لذلك :
- * احرص على أن تكون رسالتك واضحة .
- * اقرأ الرسالة على نفسك وراجعها قبل إرسالها .

المحور الرابع : مشروعات برمجية الدرس الثانی : كيف تعمل الأجهزة الرقمية ؟

كيفية تثبيت البرمجيات



- على جهاز يعمل بنظام ويندوز (Windows)
 - ١- ابحث عن البرامج على الإنترنت
 - ٢- انقر على زر التنزيل
 - ٣- انقر على الملف في مجلد " التنزيلات " (Downloads)
 - ٤- سيظهرك مربع ، اتبع الإرشادات الواردة لإكمال عملية التثبيت .

• على أجهزة أندرويد (Android)

- ١- انقر على " رمز التطبيقات " (Apps)
 - ٢- انتقل إلى متجر التطبيقات ، مثل " جوجل بلاي ستور " (Google Play store)
 - ٣- ابحث عن التطبيق الذي تريده ، وانقر على زر التثبيت .
- لاحظ أن** عليك تنزيل البرمجيات من متاجر النطبيقات الرسمية أو من مصادر موثوقة .



- ١- يجب أن يكون بانتظام لمساعدتها على العمل بكفاءة أكثر .
- ٢- تثبيت التحديثات في معظم البرامج يتم تلقائياً .

كيفية تثبيت التحديثات

على جهاز يعمل بنظام ويندوز (Windows)

- تتطلب بعض التحديثات الكبيرة إعادة تشغيل جهاز الكمبيوتر وستظهر لك رسالة بذلك
- لإدارة التحديثات ، اتبع ما يلي .
 - ١- اضغط على زر " البدء " (Start)
 - ٢- اختر " الإعدادات " (Settings)
 - ٣- اختر " التحديثات والأمن " (Update and Security)
 - ٤- اختر " تحديث نظام التشغيل ويندوز " (Windows Update)

على أجهزة أندرويد (Android)

- ١- انتقل إلى " النظام " (System) داخل الإعدادات .
- ٢- اختر " تحديثات النظام " (System Updates) ستجد التحديثات التي عليك تنزيلها .
- ٣- انقر على الرموز واتبع الإرشادات لتثبيت التحديثات .

• حل مشكلة توقف الشاشة عن الاستجابة

أحيانا قد تتوقف الشاشة عن الاستجابة أثناء تنزيل احد البرمجيات أو تحديثها ، وإذا حدث ذلك :

على جهاز يعمل بنظام ويندوز (Windows)

- ١- اضغط مطولاً على أزرار " Ctrl " و " Alt " و " Del " ثم استخدام " مدير المهام " (Task Manger) ؛ لإغلاق أى برنامج مصنف على أنه " لا يستجيب " (not responding) .

٢- إذا لم ينجح ذلك أطفئ جهازك بالضغط لثوان قليلة على زر الطاقة ، بعدها انتظر قليلا قبل إعادة التشغيل .

على أجهزة أندرويد (Android)

اضغط على زر الطاقة مدة 30 ثانية ، ثم أعد تشغيل الجهاز .

• نظام العد الثنائي

- تستخدم أجهزة الكمبيوتر نظام العد الثنائي ؛ لتخزين البيانات بفعالية أكثر .
- الأرقام الثنائية لغة تفهمها أجهزة الكمبيوتر .
- يستخدم النظام الثنائي القيمتين 1,0 للتعبير عن الأعداد .
- تفهم أجهزة الكمبيوتر البيانات (الأرقام) من خلال إشارة كهربائية ثنائية (1) تعنى تشغيل ، و (0) يعنى إيقاف .
- يساعدك فهم نظام العد الثنائي على معرفة ما يحدث داخل الكمبيوتر .

الدرس الرابع : تحديد الاحتياجات لتنفيذ مشروع رقمي

تستخدم التكنولوجيا لجمع البيانات بهدف التخطيط للمستقبل

قبل البدء بأى مشروع جماعى يجب مناقشة النقاط التالية :-

- ١- شكل المنتج النهائى (عرض تقديمى ، ملصق ، صفحة ويب ، أو فيلم) .
- ٢- تخضير لأنحة بالعناصر المطلوبة لتسلم المشروع فى وقت مناسب .
- ٣- تخصيص قائمة بالأدوات اللازمة لكل جزء من أجزاء المشروع .
- ٤- توزيع الأدوار على أفراد المشروع بناء على نقاط قوة كل فرد واهتماماته

• بعض الأدوات التى قد تحتاج إليها فى مشروع جماعى

برنامج معالج الكلمات (Microsoft Word 365)



* هو برنامج من حزمة برامج مايكروسوفت 365 مفيد لتنفيذ المشاريع .

* يتيح لأفراد المجموعة العمل معا فى الوقت نفسه .

* يسمح للعديد من المستخدمين حول العالم بتحرير نفس المستند إذ توفر الإنترنت ، وذلك كم خلال

تثبيت ميزة "التعديل على الإنترنت "

إجراء التغييرات على المستند

انقر على " تحرير المستند " ← " التحرير فى وورد للويب "

برنامج الرسم (Microsoft Paint)

يمكنك من إنشاء صور وحفظها ، ثم إدراجها فى المستند .

البريد الإلكتروني

يمكنك من إرسال عملك إلى أفراد المجموعة الآخرين أو إلى معلمك .

تستطيع من خلاله كتابة أفكارك فى رسالة أو ترفق مستندا أو صورة كنت أنشيتها .

يجب أن تخبر أفراد المجموعة أنك أرفقت ملفا ؛ حتى يمكنهم فتحه بأمان .



• توزيع الأدوار

- من المهم أن يفهم أفراد المجموعة أدوارهم في المشروع قبل البدء بالمشروع ناقش أفراد مجموعتك في التالي :
- * نقاط القوة التي يتمتع بها كل فرد وميزاته الشخصية التي يمكن أن تفيد المجموعة .
- * العناصر الضرورية لإنجاز المشروع " الصور والنصوص والبيانات وغيرها "
- * الأدوات اللازمة لإنجاز كل جزء من أجزاء المشروع
- * التنسيق الذي سيستخدم لتسليم المعلومات

ثم

- تنافسوا لتحديدوا الفرد المناسب لتولى كل جزء من أجزاء المشروع ، ووزعوا الأدوار .
- احرصوا على المناقشة وإجابة أي أسئلة قد يطرحها أي من أفراد المجموعة .
- إذا لم تعرفوا الإجابة اطلبوا المساعدة من معلمكم أو أسركم .

الدرس الخامس : جمع البيانات وعرض المعلومات

- يستخدم برنامج الجدال الحسابية (Excel) في عمل الرسوم البيانية ، والعمليات الحسابية ، مثل جمع الأرقام .



جمع الأرقام التلقائي

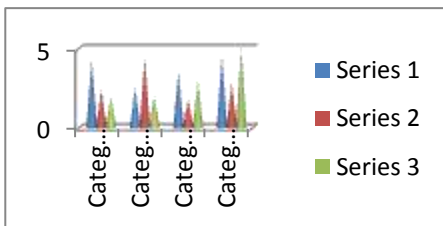
- من قائمة ابدأ قم بفتح البرنامج ، ثم اكتب أكثر من رقم في خلية ، ثم
- ١- حدد كل الخلايا التي تتضمن أرقاماً تريد جمعها .
- ٢- اختر تبويب " الصفحة الرئيسية " (Home Tab) .
- ٣- اختر " جمع تلقائي " (Auto Sum) .
- ٤- اضغط على مفتاح الإدخال (Enter) من لوحة المفاتيح .

ملحوظة هامة

- عند القيام بالعمليات الحسابية داخل الخلية تستخدم العلامة :
- (+) للجمع
- (-) للطرح
- (*) للضرب
- (/) للقسمة
- كتابة (=) في بداية الخلية لإنشاء معادلة مثل : = B2+C2

• إنشاء الرسم البياني

- * أدخل المعلومات التي جمعتها في برنامج Excel بعد عمل وقت تحليل المنتجات البلاستيكية ،



• ثم نفذ الخطوات التالية :

- ١- حدد المعلومات المكتوبة أولاً .
- ٢- اختر التبويب "إدراج" (Insert).
- ٣- اختر الشكل العمودي من مجموعة الرسوم البيانية (Charts)

٤- قم باختيار " تصميم المخطط" من شريط الأدوات حيث يمكن إضافة عنوان و تغيير لون الرسم البياني و تغيير نوع الرسم و تخطيط الرسم .

معالجة المعلومات الرقمية

يمكنك البحث عن المعلومات وجمعها وتصنيفها ومعالجتها باستخدام مهارات معالجة المعلومات الرقمية

• مهارات معالجة المعلومات الرقمية

المعالجة	التصنيف	جمع المعلومات	البحث
يتم معالجة المعلومات للوصول إلى النتائج ؛ ومشاركتها .	استخدام الرسوم البيانية في برنامج الجداول الحسابية ((Excel) ؛ لعرض بيانات مرسومة في شكل بياني	يمكن استخدام برنامج معالج الكلمات (Word) أو برنامج الجداول الحسابية (Excel) للبيانات الرقمية أو قلم و ورقة . ضع البيانات حسب أنواعها في ملفات ومجلدات .	عند إجراء بحث حدد البحث أولاً . ثم استخدام الإنترنت أو مصادر لا تحتاج إنترنت للبحث عن المعلومات . مثل الكتب الإلكترونية موجودة على جهازك أو مكتبة المدرسة

معلومة هامة

يستخدم برنامج :

- معالج الكلمات (Word) لإعداد تقرير .
- الجدول الحسابية (Excel) لإعداد جدول بيانات .
- العروض التقديمية (Power Point) لإعداد عرض تقديمي .

الدرس السادس : عرض المعلومات بطريقة جذابة

بعض الأدوات الرقمية التي ستساعدك على عرض المعلومات بطريقة جذابة

• برنامج معالج الكلمات (Word)

- * يمكنك استخدام النص لعرض المعلومات المهمة بطريقة جذابة
- * تساعدك أدوات التنسيق على استخدام الألوان لإبراز معلومات محددة ، أو الكتابة بالخط الغامق لإظهار المعلومات الرئيسية
- * تستطيع أيضا إدراج Word Art لزيادة تأثير النص

• برنامج العروض التقديمية (PowerPoint)

- يوفر لك خيار إضافة ألوان مختلفة للخلفية
- * يمكنك إضافة صور فوتوغرافية أو أشكال أو رسوم الخاصة حتى تلفت انتباه الجمهور لموضوعك
- * تستطيع إضافة الرسوم بيانية والمخططات لأنه وسيلة جيدة لمشاركة البيانات وخاصة الأرقام
- * يمكنك استخدام مقاطع الفيديو من على الإنترنت أو التي أنشلتها بنفسك .
- * يمكنك إضافة محتوى صوتي ولكن تأكد أنه مرتبط بموضوعك ويكون ليس طويلا أو مشتتا للانتباه

ملحوظة الوسائط المتعددة هي العناصر المرئية والمسموعة التي يمكن إضافتها لتحسين العرض

التقديمي

صانع الأفلام (Movie Maker)

يمكنك استخدامه في إنشاء فيلم من مجموعة صور ثابتة .

ملحوظة يجب مراعاة حقوق الملكية الفكرية للآخرين

عند استخدام ملفات صور، ولقطات فيديو، والملفات الصوتية .



الدرس السابع : إنتاج عرض تقديمي فعال

لوحات العمل

لوحة العمل هي مخطط يبين تسلسل محتوى معين على شكل مخطط أو خطوط عريضة لعرضك التقديمي .

أهمية لوحة العمل

- تستخدم لإنشاء عرض تقديمي فعال
- يمكنك استخدام الأوراق أو برنامج العروض التقديمية لإعدادها .
- تساعدك على تخطيط وتنظيم أفكارك بتسلسل
- تسمح لك بسرد قصة بطريقة مبسطة
- تتيح لك تصور نتائج العرض مسبقا
- تساعدك على تقديم عرض منظم ومفهوم

ملحوظة للحصول على لمحة عامة عن العرض التقديمي (لوحة العمل) في برنامج Power point

اختر التبويب " عرض " ← نختار " فارز الشرائح "

لا يجب أن يقدم العرض التقديمي كمية هائلة من المعلومات ، أو بيستغرق الكثير من الوقت فهذا قد يرهق الجمهور ، وأيضا يجب أن يكون حجم الخط سهل القراءة . لذلك يجب استخدام القاعدة الاتية .

قاعدة 10 - 20 - 30 في برنامج العروض التقديمية (Power Point)

30	20	10
حجم الخط	مدة العرض	عدد الشرائح
ليس أصغر من 30	لا تتجاوز 20 دقيقة	لا يزيد عن 10 شرائح

الدرس الثامن : مبادئ تصميم صفحات الإنترنت

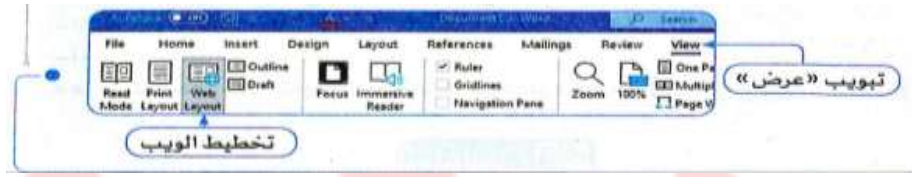
إنشاء صفحة ويب

يمكن استخدام برنامج معالج الكلمات (word) لإنشاء صفحة الويب الخاصة بك عن طريق :

١- اختيار تبويب " عرض " ثم اختيار " تخطيط الويب "

٢- حفظ الملف كصفحة ويب وفتحه باستخدام المتصفح عن طريق :

اختيار File ثم حفظ Save As ثم اختيار صفحة ويب Web Page



HTML (Hypertext Markup Language)

هي لغة الترميز ستعرض على متصفح الإنترنت ، تسمى لغة ترميز النص التشعبي ، يمكن كتابتها عن طريق معالج الكلمات (Word)

تتضمن شاشة الويب بعد عرضها في متصفح الإنترنت على

- ١- العنوان الرئيسي هو عنوان يلفت انتباه وبخط أكبر لتمييزه . يكتب بخط أكبر لتمييزه عن باقي النص
- ٢- العناوين الفرعية تفصل المعلومات وتمكن الجمهور من معرفة الموضوع الذي يتناوله ويكتب بخط أصغر من العناوين الرئيسية .
- ٣- الصورة يجب أن اوضح الرسالة أو تقدم معلومات ويمكن استخدام صور أصغر .
- ٤- النص الأساسي النص الذي يعرض الموضوع ويجب أن يكون حجم خطه مناسباً وأصغر من العناوين الفرعية .

ملحوظة

- * عليك اختيار حجم خط ، ولونا مناسباً لكل فقرة .
- * يجب أن يكون الخط واضحاً وبسيطاً ؛ حتى تسهل قراءته .
- * يمكنك استخدام المرئيات مثل (الصور) ، والمقاطع الصوتية ، ومقاطع الفيديو .

مراجعات النخبة



تم تحميل هذه الأوراق مجاناً من
أكبر وأضخم مكتبة تعليمية
موقع وتطبيق مذكرات جاهزة

أسئلة

ضع علامة (✓) أو علامة (X) امام العبارات الآتية :-

	(١) يمكن استخدام محرر مايكروسوفت للتحقق من القواعد النحوية .
	(٢) عند مشاركة المعلومات على الإنترنت يجب إن تتميز بالوضوح والدقة .
	(٣) تستخدم لغة HTML فى إنشاء موقع الويب .
	(٤) تعتبر الحماية من القرصنة على شبكة الإنترنت من حقوق المواطن .
	(٥) عند البدء بإنشاء الموقع الإلكتروني يمكن اختيار نموذج فارغ للعمل به .
	(٦) يستخدم برنامج الرسم Paint لتنفيذ المشروعات المختلفة .
	(٧) تعتبر الرسوم البيانية والمخططات وسيلة جيدة لمشاركة البيانات .
	(٨) يمكن من خلال محرر مايكروسوفت إعادة الصياغة للتوضيح والأسلوب الرسمى والإيجاز .
	(٩) يمكن إضافة رسوماتك الخاصة إلى عرضك التقديمى .
	(١٠) يسمح برنامج Microsoft word لمستخدمين متعددين حول العالم بتحرير المستند نفسه عبر الإنترنت
	(١١) يفضل أن يتم توزيع الأدوار فى المشاريع بشكل عشوائى .
	(١٢) متصفح مايكروسوفت إيدج يرافق نظام تشغيل mac OS .
	(١٣) يمكن إجراء جمع تلقائى للأرقام فى برنامج Excel بالضغط على AutoSum .
	(١٤) يمكن استخدام الإنترنت فى تحسين الخدمات الصحية .
	(١٥) إذا توقفت شاشة جهاز أندرويد اضغط على زرا الطاقة لمدة 30 ثانية .
	(١٦) يساعدك برنامج الرسم على تصنيف المعلومات ومعالجتها .
	(١٧) يمكنك MicrosoftExcel من إنشاء قواعد البيانات .
	(١٨) يمكن تغيير تخطيط الرسم البيانى من علامة تبويب الصفحة الرئيسية .
	(١٩) يمكنك باستخدام برنامج الاكسيل جمع مجموعة من الخلايا .
	(٢٠) يمكن إضافة الصور ومقاطع الفيديو فى صفحة الويب .
	(٢١) المسؤولية الاجتماعية تتضمن عدم زيارة المواقع الإلكترونية التى تنشر معلومات مزيفة
	(٢٢) يفضل جمع البيانات فى ملفات ومجلدات غير مرئية .
	(٢٣) يسمح برنامج (Word 365) لأفراد المجموعة العمل معا فى الوقت نفسه .
	(٢٤) يصعب استخدام الأوراق لإعداد لوحة العمل .
	(٢٥) يتطلب الدخول إلى موقع بنك المعرفة المصرى اشتراكا ماليا .

٢٦	استخدام الصور الفوتوغرافية في العرض التقديمي يشنت انتباه الجمهور .
٢٧	يمكنك البحث عن معلومات في مصادر لا تحتاج الاتصال بالإنترنت .
٢٨	تسمح لوحة العمل بسرد القصة التي تريدها بطريقة مبسطة .
٢٩	مشاركة المعلومات والحصول عليها من أهم مسؤولياتك بصفتك مواطناً رقمياً
٣٠	يمكن إرفاق صورة في رسالة البريد الإلكتروني .
٣١	يستخدم "محرر مايكروسوفت" للتحقق من أخطاء الحروف الكبيرة في اللغة الإنجليزية
٣٢	يمكن جمع المعلومات عن طريق برنامج الكلمات وبرنامج الجداول الحسابية .
٣٣	لا يمكنك أن تضع عنواناً للمجموعة داخل متصفح إيدج .
٣٤	محركات البحث داخل الموقع واستخدام القوائم أحد سمات المواقع الإلكترونية المفيدة والتي تجعل استخدام الموقع الإلكتروني أسهل .
٣٥	تعتبر الرسوم البيانية والمخططات وسيلة جيدة لمشاركة البيانات .
٣٦	عملية التخطيط غير هامة قبل بدء تنفيذ المشروع .
٣٧	أظهر سلوك إيجابي في التعامل مع الآخرين على شبكة الإنترنت يعتبر من المسؤوليات
٣٨	يفضل أن يكون حجم نص الفقرات أكبر من حجم العنوان الرئيسي .
٣٩	تستطيع استخدام برنامج صانع الأفلام (Moviemaker) لإنشاء فيلم من صور ثابتة .
٤٠	تظهر الإعلانات أثناء مشاهدة مقاطع الفيديو وتكون مطابقة لاهتماماتك .
٤١	من المهم التأكد من مصدر المعلومات التي تحصل عليها حول الموضوعات المختلفة .
٤٢	تعتبر HTML لغة ترميز النص التشعبي .
٤٣	تظهر المعلومات الوصفية للموقع الإلكتروني في الجزء العلوي للموقع .
٤٤	لحل مشكلة توقف الشاشة على أجهزة أندرويد نضغط Shift + Alt + Del .
٤٥	تستخدم مواقع الويب لعرض قصتك بطريقة جذابة .
٤٦	يصعب تثبيت برمجيات جديدة على الجهاز الرقمي الذي يعمل بنظام أندرويد .
٤٧	تسمح لك لوحة العمل على تقديم عرض منظم ومفهوم بطريقة مبسطة .
٤٨	تعد مساعدة الآخرين عبر الإنترنت من عناصر المواطنة الرقمية الصالحة .
٤٩	اللغة المستخدمة لعرض المحتوى على المتصفح الإنترنت تسمى بلغة ترميز النص التشعبي
٥٠	يمكنك باستخدام برنامج الأكسيل إجراء عملية حسابية على مجموعة من الخلايا.
٥١	يمكنك Microsoft Edge من إنشاء قواعد البيانات .
٥٢	بوفر برنامج العروض التقديمية الأختيار بين لونين فقط لخلفية العرض .
٥٣	يمكن استعراض الأماكن والمناطق واتجاهات أحد الشوارع باستخدام المكتبات الرقمية عبر الإنترنت .

٥٤	توفر المكتبات الإلكترونية البحث عن الوسائط المختلفة من صورفيديوهات وتحميلها
٥٥	من الأفضل إضافة محتوى صوتي لتعزيز النص والصورة داخل العرض التقديمي .
٥٦	عند تحميل ملف لبرنامج معين يظهر لك هذا الملف في مجلد التنزيلات Download
٥٧	يستخدم برنامج الجداول الحسابية في إعداد الرسوم البيانية والمخططات .
٥٨	يوفر بنك المعرفة المصري العديد من الموادالتعليمية المجانية المتنوعة .
٥٩	لا يمكن إنشاء مواقع الويب إلا باستخدام برنامج Word Press .
٦٠	بعد تحقق "محررمايكروسوفت" من الأخطاء يقوم بتصحيحها مباشرة .
٦١	يمكن استخدام الصور وملفات الفيديو الموجودة على الإنترنت دون مراعاة حقوق الملكية الفكرية لأصحابها .
٦٢	الغرض من المواقع التجارية هو بيع المنتجات أو تقديم الخدمات
٦٣	عند الكتابة عن شئ جاد يتم استخدام أدوات الاتصال غير المتزامن .
٦٤	مساعدة الأشخاص عبر الإنترنت لا تجعلك مواطناً رقمياً .
٦٥	يمكن تحديث برمجيات أجهزة أندرويد من خلال الانتقال إلى النظام واختيار تحديث النظام .
٦٦	يوجد جزء مخصص للتعليقات في المواقع التجارية .
٦٧	يجب الاستمرار في متابعة المواقع الإلكترونية التي تنشر معلومات ضارة أو مزيفة .
٦٨	يعد موقع Amazon مثالاً لمواقع الإلكتروني تجارى .
٦٩	الخصوصية من الحقوق التي يجب أن تتمتع بها كموطن رقمي .
٧٠	يعتبرمحركات البحث المتخصصة مصدراً من مصادر البحث .
٧١	يوجد مصدر واحد للبحث عبر الإنترنت .
٧٢	يفضل أن يتم توزيع الأدوار في المشاريع بشكل عشوائى .
٧٣	يمكن الحصول على معلومات حول منتج ما عن طريق الإعلانات .
٧٤	توزيع الأدوار على القائمين بالمشروع بناء على نقاط القوة والاهتمامات لكل فرد فى المجموعة .
٧٥	تساعدك لغة ترميز النص التشعبى HTML على بناء صفحة ويب .
٧٦	يمكنك Microsoft Edge من إضافة صور ونصوص وروابط .
٧٧	يجب أن يكون حجم الخط داخل العرض التقديمي مناسب وسهل القراءة .
٧٨	تعتبر غرف الدردشة الفورية من أدوات غير المتزامن .
٧٩	يعتبر برنامج Microsoft Word من البرامج المفيدة لتنفيذ مشروع

	٨٠) الرسائل الصوتية والنصية ومقاطع الفيديو المسجلة من أدوات الاتصال المتزامن .
	٨١) تتيح المتاحف الإلكترونية للمستخدمين مشاهدة المتحف على الأجهزة الرقمية
	٨٢) يمكن استخدام محركات البحث من داخل الموقع مباشرة .
	٨٣) مهارات معالجة المجموعات الرقمية تمكنك من البحث عن المعلومات وجمعها ومعالجتها
	٨٤) يوفر محرر مايكروسوفت محسنات ، كعلامات الترقيم والمصطلحات .
	٨٥) عمل مسودة لعرضك التقديمي وإضافة وصف لكل شريحة دليل على إنتاج عرض تقديمي جيد .
	٨٦) يستخدم برنامج الرسم Paint لتنفيذ المشروعات المختلفة .
	٨٧) يجب أن تكون المعلومات التي تشاركها مع الآخرين واضحة وسهلة الفهم .
	٨٨) يعتبر موقع مكتبة الإسكندرية الرقمية من المواقع الإلكترونية الموثوقة .
	٨٩) لبدء المجموعة في مايكروسوفت إيدج يجب أن تحدد المجموعات من شريط القوائم .
	٩٠) يجب اختيار حجم ونوع خط مناسب عند إنشاء المواقع الإلكترونية .
	٩١) يجب أن تحتوي العرض التقديمي على أكثر من 10 شرائح .
	٩٢) يجب ان تكتب العناوين الرئيسية بخط من اكبر من العناوين الفرعية عند تصميم صفحة الويب
	٩٣) يجب الوثوق بتعليق أو تقييم يبالغ بالإيجابية أو السلبية تجاه منتج ما .
	٩٤) عند إنشاء موقعك الإلكتروني لا يجب الأخذ في الاعتبار حجم الخط والصور
	٩٥) تستخدم المؤسسات الإنترنت لمساعدة الآخرين لمعالجة القضايا البيئية وتوفير الدعم لها .
	٩٦) توزيع الأدوار لكل فرد بناء على الميزات التي يتمتع بها .
	٩٧) تمكنك الخرائط الرقمية Google Maps من تحديد اتجاهات واضحة ودقيقة للأماكن .
	٩٨) يجب أن تحرص على تنزيل برمجيات من مصادر موثوقة .
	٩٩) Microsoft Edge هو متصفح ويب يرافق مايكروسوفت ويندوز Microsoft Windows
	١٠٠) تساهم شبكة الإنترنت في الأنشطة الاجتماعية التي تساعد في بعض القضايا الاجتماعية .
	١٠١) المواقع التجارية غرضها توفير المعلومات أو التوعية حول مسألة ما .
	١٠٢) يعتبر العرض التقديمي قصة تتواصل بها مع الجمهور .
	١٠٣) برنامج الفوتوشوب مفيد لتنفيذ المشاريع ؛ حيث يسمح لمستخدمين متعددين بتحرير المستند
	١٠٤) احترام خصوصية الآخرين تعتبر من المسؤوليات المواطن .

١٠٥	يمكن إضافة الصور ومقاطع الفيديو فى صفحة الويب .
١٠٦	توفر الخرائط الرقمية اتجاهات غير واضحة للأماكن المطلوبة .
١٠٧	يعد موقع بنك المعرفة المصرى من المواقع الإلكترونية غير التجارية .
١٠٨	HTML لغة ترميز النص التشعبى اختصار لـ Hyper Text Markup Language .
١٠٩	يستخدم برنامج معالج الكلمات (Word) لعرض النصوص بطريقة جذابة .
١١٠	تنظم خاصية المجموعات فى مايكروسوفت إيدج البحث فى مكان واحد وعلى أجهزة مختلفة .
١١١	قبل بدء المشروع ، ليس من الضرورى فهم أفراد المجموعة لأدوارهم فى المشروع
١١٢	يعتبر البريد الإلكتروني من أدوات الاتصال المتزامن التى تتطلب ردا فوريا
١١٣	التعليقات والتقييمات تساعد العملاء فى اتخاذ قرار شراء منتج معين أم لا .
١١٤	يمكن تنزيل الملفات على جهازك من خلال موقع بنك المعرفة المصرى .
١١٥	يعتبر العرض التقديمى قصة تتواصل بها مع الجمهور .
١١٦	يستخدم برنامج Word press لإنشاء مواقع الويب .
١١٧	تساعدك لوحة العمل على تنظيم أفكارك بتسلسل معين داخل عرضك التقديمى .
١١٨	الاتصال غير متزامن يتطلب التواصل والرد الفورى بين الأشخاص .
١١٩	يجب أن تثق فى التعليق الذى يببالغ فى إيجابية منتج ما .
١٢٠	يستخدم برنامج الجداول الحسابية فى إعداد الرسوم البيانية والمخططات .

اختر الإجابة الصحيحة مما يأتى :-

١) استخدام المؤسسات الإنترنت لمساعدة الآخرين ومعالجة القضايا البيئية يعرف باسم			
أ- التحديات	ب - المسؤولية الاجتماعية للمؤسسات	ج - المواجهات	د- القروض
٢) تعتبر إحدى طرق تصنيف وعرض البيانات .			
أ- المعادلات	ب - علامة التبويب	ج - الرسوم البيانية	جمع الأرقام
٣) فى العادة لا تكون المبالغ فيها تجاه المنتجات عبر الإنترنت مؤشرا جيدا لقيمة المنتج أو الخدمات الحقيقية .			
أ - الأسماء	ب - العملاء	ج - الاتفاعلات	د - تصفح
٤) يمكن كتابة صفحات الويب باستخدام برنامج			
أ- الرسام Paint	ب - الجداول الحسابية	ج - العروض التقديمية	د - معالج الكلمات
٥) تساعدك لوحة العمل على تقديم عرض			

أ- معقد	ب - غير مرتب	ج - منظم	د - يصعب فهمه
٦) تعتبر الحماية ضد القرصنة على شبكة الإنترنت من			
أ- الحقوق	ب- الأفكار	ج - التفاعلات	د- توجيهات
٧) اختر التبويب " " للحصول على لمحة عامة عن العروض التقديمي .			
أ- عرض	ب - الرئيسة	ج - إدراج	د - تصميم
٨) تستخدم لمشاركة وعرض البيانات وخاصة الأرقام .			
أ- مقاطع الفيديو	ب - مكبرات الصوت	ج - الرسوم البيانية	د - أدوات التنسيق
٩) يمكن عرض صفحة الويب على برنامج Word من خلال التبويب "....."			
أ- إنشاء	ب - إدراج	ج - عرض	د - الصفحة الرئيسية
١٠) من أمثلة محركات البحث المتخصصة			
أ- Bing	ب - Word	ج - Excel	د - Paint
١١) يستخدم برنامج في إعداد عروض التقديمية .			
أ- Excel	ب - Word	ج - Power point	د - Paint
١٢) القدرة على التفاعل مع الآخرين عبر الإنترنت من المواطن الرقمي .			
أ- سلبيات	ب- حقوق	ج - مسئوليات	د- توجيهات
١٤) لقسمة القيم نستخدم علامة			
أ - "+"	ب - "-"	ج - "/"	د - "*"
١٥) إذا أضفت محتوى صوتياً إلى عرضك التقديمي ، يجب أن يكون			
أ- مشتتاً للانتباه	ب - طويلاً جداً	ج - مرتبطاً بموضوعك	د - غامضاً وغريباً
١٦) يمكن عرض صفحة الويب على برنامج Word من خلال التبويب			
أ- إنشاء	ب - إدراج	ج - عرض	د - الصفحة الرئيسية
١٧) في برنامج Word توجد أيقونة في شريط الأدوات وتستخدم لمراجعة الأخطاء النحوية والإملائية .			
أ- Editor	ب - Start	ج - Collections	د - View
١٨) يعتبر من المسؤولية الاجتماعية .			
أ- الازدراء	ب- التعبير بإيجابية	ج - التكلم بسلبية	د- الإعدادات
١٩) يمكن الوصول إلى أقسام أو صفحات ويب أخرى عن طريق الضغط على			
أ- الملفات	ب - محركات البحث	ج - الموقع	د - الأيقونات

تم تحميل هذه الأوراق مجاناً من
أكبر وأضخم مكتبة تعليمية
موقع وتطبيق مذكرات جاهزة

٢٠) يرهق الجمهور عندما يستغرق العرض التقديمي من الوقت .			
أ- كثيرا	ب - قليلا	ج - بسيطا	د - ثواني
٢١) الجزء من المواقع الإلكترونية يوجد به شعار الموقع ومعلومات الاتصال بالموقع .			
أ- السفلى	ب - العلوى	ج - الأيمن	د - الأدوات
٢٢) إحدى أدوات الاتصال المتزامن			
أ- البريد الإلكتروني	ب - رسائل صوتية	ج - محادثة الفيديو	د - مقاطع فيديو مسجلة
٢٣) لاستخدام محرر مايكروسوفت فى برنامج وورد (Word365) يتم اختياره من			
أ- شريط الأدوات	ب - شريط القوائم	ج - المتجر الإلكتروني	د- الإعدادات
٢٤) فى برنامج Excel يمكن اختيار لون ونوع الرسم البيانى بالتقر على شريط			
أ- الأدوات	ب - القوائم	ج - المهام	د - الإعدادات
٢٥) تحتوى صفحة على فقرات قصيرة ، وتقدم لمحة بشأن الموقع .			
أ- "عن الموقع"	ب- تواصل معنا	ج - الرئيسية	د - المعرض
٢٦) يشبهالفعال برنامجك التليفزيونى أو فيلمك المفضلين .			
أ- جدول البيانات	ب - الرسم البيانى	ج - العرض التقديمى	د - برنامج الكتابة
٢٧) يمكن استخدام برنامج فى فتح صفحة الويب Webpage .			
أ- المتصفح	أ- المعرض	أ- مكافحة الفيروسات	أ- الكتب الورقية
٢٨) تأخر شخص فى الرد على رسالتك ، فيجب أن تكون			
أ- عنيفا	ب - صبوراً	ج - حادا	د - غامضا
٢٩) لحفظ المستند كصفحة ويب نختار من Save as			
أ- Home Page	ب - New Page	ج - Web Page	د - Save
٣٠) للسماح لمستخدمين متعددين من حول العالم بتحرير المستند نفسه لابد من توافر			
أ- اتصال بالإنترنت	ب - العمل الجماعى	ج - تواجدهم فى نفس المكان	د - غير ذلك
٣١) لبدء مجموعة جديدة داخل متصفح الويب Microsoft Edge يمكنك الضغط على			
أ- Start New Collection	ب - Copy fill	ج - Edit fill	د- New Page
٣٢)البرامج المستخدمة لإنشاء مواقع الويب .			
أ- الجداول الحسابية Excel	ب - معالج الكلمات Word	ج - وورد بريس Word Press	د - Word
٣٣) يعد بنك المعرفة المصرى من المواقع			
أ- التجارية	ب - غير الموثوقة	ج - غير التجارية	د- المضللة

٣٤) يمكنك استخدام موقع..... لشراء مستلزمات اليومية عبر شبكة الإنترنت .			
أ- بنك المعرفة المصري	ب - مكتبة الإسكندرية	ج - وزارة التربية والتعليم	د - أمازون
٣٥) الرقم 1 فى نظام العد الثنائى يعنى ""			
أ- إيقاف	ب - تشغيل	ج - إطفاء	د - غلق
٣٦) يمكنك استخدام لجمع أكثر من خلية تحتوى على أرقام .			
أ- الرسم البيانى	ب - حفظ	ج - المعادلة	د - إدراج
٣٧) احرص على إضافة صورو فى موقعك الإلكتروني لجعله جذابا.			
أ- مقاطع فيديو	ب - بريد إلكترونى	ج - فيسبوك	د - محركات البحث
٣٨) يمكنك استخدام لإعداد عرض تقديمى فعال .			
أ- لوحة العمل	ب - الطابعة	ج - لوحة المفاتيح	د - الماسح الضوئى
٣٩) تعتبر من ادوات الاتصال غير المتزامنة .			
أ- البرامج التلفزيونية المباشرة	ب - محادثة فيديو	ج - مقاطع الفيديو المسجلة	د - غرف الدردشة الفورية
٤٠) تنقسم الإلكترونية إلى فئتين : تجارية وغير تجارية			
أ- المدونات	ب - المواقع	ج - الكتب	د - المقالات
٤١) تظهر للمستخدمين طبقا لاهتماماتهم وموقعهم الجغرافى .			
أ- التعليقات	ب - الاعلانات	ج - المعلومات	د- المستندات
٤٢) قد تكون وهمية : لأن الشركة قد تطلب من افرادها كتابتها .			
أ- التعليقات	ب - المعلومات	ج - الاعلانات	د- منشورات
٤٣) تعد مساعدة الآخرين عنصر من عناصر الصالحة .			
أ- القرصنة	ب - المواطنة الرقمية	ج - البرامج	د- جمع ماسبق
٤٤) من المواقع الإلكترونية غير التجارية .			
أ- الفيس بوك	ب - أمازون Amazon	ج - بنك المعرفة المصري	د- تليجرام
٤٥) يمكن للمستخدمين حول العالم تعديل نفس المستند ، من خلال تثبيت ميزة .			
أ- "التعديل على الإنترنت"	ب - " تسجيل المستندات "	ج - حذف الملفات	د - طباعة الملفات
٤٦) يعتبر من المواقع الإلكترونية الموثوقة .			
أ- فيسبوك Facebook	ب - النماذج Forums	ج - بنك المعرفة المصري EKB	د- ويكى
٤٧) خاصية فى مايكروسوفت إيدج تينظم البحث فى مكان واحد وعلى اجهزة مختلفة .			
أ- المجموعات	ب - المجلدات	ج - المستندات	د - البحث
٤٨) يجب أن يكون الخط فى العرض التقديمى			

أ- صغير	ب - سهل القراءة	ج - صعب القراءة	د - معقدا
٤٩) يمكنك الحصول على امتداد لآداة عبر الإنترنت ؛ لا استخدامها في كتابة بحث			
أ- جوجل	ب - المحرر	ج - ويندوز	د - غير ذلك
٥٠) تقدم النتائج بناءً على ما تكتبه في الحقل			
أ- محركات البحث	ب - البرامج	ج - أجهزة الكمبيوتر	د - النماذج Forums
٥١) من أدوات مايكروسوفت 365			
أ- Microsoft Editor	ب - Microsoft Edge	ج - (أ ، ب) كلاهما	د- PowerPoint
٥٢) هي لغة ترميز النص التشعبي .			
أ- Java	ب - Html	ج - Sol	د - python
٥٣) هي مخطط يبين تسلسل محتوى معين على شكل مخطط .			
أ- لوحة العمل	ب - قوائم التشغيل	ج - أدوات التشغيل	د - شريط القوائم
٥٤) تستطيع استخدام برنامج لإنشاء فيلم من صور ثابتة .			
أ- صانع الأفلام	ب - الرسام	ج - معالج الكلمات	د- الجداول الحسابية
٥٥) لتغيير تخطيط الرسم البياني نختار من " تصميم المخطط "			
أ- إضافة عنصر المخطط	ب - التنسيق	ج - التخطيطات السريعة	د - عنوان المخطط
٥٦) يجب البرمجيات بانتظام لمساعدتها على العمل بكفاءة أكثر .			
أ - تثبيت	ب - مسح	ج - نقل	د - تحديث
٥٧) في الجزء من المواقع الإلكترونية يوجد به شعار الموقع للاتصال عبر الإنترنت			
أ- العلوى	ب - السفلى	ج - محرك البحث	د- غير ذلك
٥٨) يمكنك من ارسال الى أعمالك الى معلمك وزملائك داخل المجموعة			
أ- البريد الإلكتروني	ب - البوتيبوب	ج - الرسام Paint	د - معالجة الكلمات Word
٥٩) من أدوات الاتصال المترامن			
أ- البريد الإلكتروني	ب - الدردشة الفورية	ج - مقاطع الفيديو المسجلة	د - محرك البحث Google
٦٠) اختر التبويب " " لتغيير التصميم في برنامج العروض التقديمية .			
أ - عرض	ب - الرئيسية	ج - إدراج	د - تصميم
٦١) تحتوى عبر الإنترنت على قواميس ومعاجم وموسوعات			
أ- المواقع غير موثوقة	ب- مواقع التواصل الاجتماعي	ج - المكتبات الرقمية	د- المعلومات الوصفية
٦٢) تعتبر الصور والنصوص والبيانات من العناصر لإنجاز مشروع .			
أ - الضارة	ب - اللازمة	ج - غير اللازمة	د - غير الضرورية

٦٣) حتى تكون رسالتك سهلة القراءة في موقعك الإلكتروني استخدم			
أ- أشكالاً معقدة	ب - عناوين غير واضح	ج - خطوطاً بسيطة	د - خطوطاً معقدة
٦٤) تستطيع عرض المعلومات بطريقة جذابة ، باستخدام برنامج .			
أ- الرسام	ب - محرك البحث	ج - الجداول الحسابية	د - العروض التقديمية
٦٥) يجب أن يكون خط العناوين الرئيسية حجم خط العناوين الفرعية .			
أ- أصغر	ب - أكبر من	ج - يساوي	د - نفس
٦٦) يستخدم برنامج للتعديل على الرسومات والصور وحفظها .			
أ- معالج الكلمات	ب - الرسام (Paint)	ج - الجداول الحسابية (Excel)	د - سكايب (Skype)
٦٨) أن تكون من أخلاقيات التعامل عبر الإنترنت .			
أ- واضحاً	ب - غامضاً	ج - غاضباً	د - كاذباً
٦٩) يمكن تنزيل التطبيقات على أجهزة الأندرويد من متجر			
أ- ويندوز	أ- جوجل بلاي ستور	أ- أبل	أ- أمازون
٧٠) تساعدك أدوات التنسيق على الكتابة بالخط			
أ- المعقد	ب - الغامق	ج - الباهت	د - غير الواضح
٧١) يعتبر من ضمن محركات البحث المتخصصة المفيدة .			
أ- Google	ب - Facebook	ج - Skype	د - Word
٧٢) في نتائج محركات البحث أسفل كل رابط يوجد يعطيك فرصة لقراءة المزيد عن الموقع .			
أ- المعلومات الوصفية للموقع	ب - صور رقمية	ج - وسائط	د -
٧٤) برنامج Movie Maker يستخدم لصناعة من مجموعة صور ثابتة .			
أ- صفحات الويب	ب - الأفلام	ج - المخططات	د - العروض التقديمية
٧٥) استخدم محرك البحث في البحث			
أ- Google	ب - Home	ج - Paint	د - Power poin
٧٦) يستخدم برنامج معالج الكلمات (Word) لـ المستندات .			
أ- حذف	ب - إرسال	ج - تلوين	د - كتابة
٧٧) لمراجعة الأخطاء الإملائية والنحوية يتم الضغط على ايقونة المحرر "Editor" من شريط			
أ- الأدوات	ب - القوائم	ج - المهام	
٧٨) يمكن تغيير لون الرسم البياني عن طريق اختيار من شريط الأدوات .			
أ- الصفحة الرئيسية	ب - تصميم المخطط	ج - إدراج	د - الجمع التلقائي
٧٩) تريد إرسال رسالة ويمكن أن يسئ المتلقى فهما ، فيجب عليك الرسالة قبل إرسالها .			

أ - حذف	ب - مراجعة	ج - نسخ	د - تخزين
٨٠) يمكن استخدام أداة في برنامج معالج الكلمات لعرض النص بشكل مختلف .			
أ - Word	ب - Art	ج - Word Smart	د - Word Art
٨١) للاتصال بالأشخاص المشاركين في الموقع الإلكتروني يجب الدخول على صفحة			
أ - "عن الموقع"	ب - "تواصل معنا"	ج - من نحن	د - الرئيسية
٨٣) احترام يعتبر من مسؤوليات المواطن الرقمي .			
أ - الرقمي	ب - مسؤوليات	ج - المصادر المتنوعة	د - حقوق
٨٤) لحل مشكلة توقف شاشة جهاز ويندوز اضغط على			
أ - Alt + Del	ب - Alt + Tab + Del	ج - Ctrl + Alt + Del	د - Alt + Ctrl
٨٥) لإنشاء معادلة يجب كتابة في أول المعادلة .			
أ - (+)	ب - (-)	ج - (/)	د - (=)
٨٦) يكون الاتصال مناسباً بين الأصدقاء أو أفراد الأسرة المقربين .			
أ - المتزامن	ب - غير المتزامن	ج - غير المباشر	د - المغلق
٨٧) يفضل استخدام الكلمات المفتاحية عند البحث لضمان نتائج ذات صلة .			
أ - المبهمة	ب - غير مناسبة	ج - المناسبة	د - الغامضة
٨٨) يعتبر الموقع من المعلومات الوصفية للموقع الإلكتروني .			
أ - تصميم	ب - لون	ج - شعار	د - شكل
٨٩) يعتبر Bing و Google من امثلة			
أ - الخرائط الرقمية	ب - محركات البحث	ج - مواقع المكتبات	د - مواقع التواصل
٩٠) اللغة التي تفهمها أجهزة الكمبيوتر هي لغة			
أ - الهيروغليفية	ب - الأرقام الثنائية	ج - الكلام	د - الحروف
٩١) تتضمن معلومات حول كل متحف			
أ - الخرائط الرقمية	ب - المتاحف الإلكترونية	ج - مواقع الويب	د - الخرائط الرقمية
٩٢) توفر اتجاهات إلى الأماكن المطلوبة .			
أ - المصادر المتنوعة	ب - الخرائط الرقمية	ج - المقالات	د - المجالات
٩٣) يستخدم نظام العدد الثنائي القيمتين			
أ - (1,0)	ب - (2,0)	ج - (1,2)	د - (3,2)
٩٤) لعمل تعديلات على مستند داخل ملف برنامج Word لابد من			
أ - لصق المستند	ب - تحديد المستند	ج - نسخ المستند	د - حذف المستند
٩٥) يعتبر من الأدوات الرقمية التي تستخدم لإرسال مستند ما .			

أ - البريد الإلكتروني	ب - معالج الكلمات	ج - الرسام	د - الملصق
٩٧) يمكنك استخدام لنشر قصة على الإنترنت .			
أ- المتصفح	ب - المعرض	ج - مكافحة الفيروسات	د - الكتب الورقية

الإختبارات

الأختبار الأول

ضع علامة (✓) أو علامة (X) امام العبارات الآتية :-

- ١- الحماية ضد القرصنة من الحقوق التي تتمتع بها كمواطن رقمي . ()
- ٢- يستخدم برنامج WordPress لإنشاء موقع الويب . ()
- ٣- عند استخدام ملفات الصور ولقطات الفيديو يجب مراعاة حقوق ملكية الآخرين الفكرية . ()
- ٤- يقوم متصفح مايكروسوفت إيدج Microsoft بالتحقيق من القواعد النحوية . ()
- ٥- يجب ألا تزيد مدة العرض التقديمي عن 35 دقيقة . ()
- ٦- تحتوى المكتبات الرقمية على قواميس وموسوعات . ()
- ٧- يمكننا الاستفادة من الأدوات الرقمية مثل Word وبرنامج الرسام فى إنجاز المشروع الرقمى. ()
- ٨- لا يمكن إضافة عناوين للرسم البيانى أو المخطط فى برنامج Excel . ()

أختر الإجابة الصحيحة مما يأتى :-

- ١- يعتبر موقع من أشهر المواقع التجارية .
أ- اليوم السابع ب - Sport 365 ج - Amazon د- YouTube
- ٢- يقوم بتوفير المعلومات والتوعية حول موضوع معين .
أ- بنك المعرفة المصرى ب - البريد الإلكتروني ج - Excel د - المحرر
- ٣- توفر اتجاهات واضحة ودقيقة إلى الأماكن المطلوبة .
أ- المكتبات الرقمية ب - Bing ج - الساعة الرقمية د- الخرائط الرقمية
- ٤- تعتبر من وسائل الاتصال غير المتزامن ، وهى مفيدة عند التواصل مع مسئول لا نعرفه .
أ- محادثات الفيديو ب - غرف الدردشة ج - رسائل البريد الإلكتروني د - HTML
- ٥- يجب البرمجيات بانتظام حتى تعمل بكفاءة .
أ- حذف ب - تحديث ج - تنزيل د - تجميع
- ٦- يجب استخدام شرائح كحد أقصى لإنشاء العرض التقديمى .

د - 7

ج - 9

ب - 5

أ- 10

- ٧- هي مجموعة من الحقوق والمسئوليات التي يتمتع بها المواطن الرقمي .
أ- المسؤولية الاجتماعية
ب - المواطنة الرقمية
ج - الخصوصية
د - المشاركة
- *****

الأختبار الثاني

ضع علامة (✓) أو علامة (X) امام العبارات الآتية :-

- ١- يمكن الوثوق بتقييم بالغ بالإيجابية أو السلبية . ()
٢- محرر الكتابة (Microsoft Editor) يستخدم للتحقق من القواعد النحوية والإملائية . ()
٣- لإنشاء موقع ويب ، يمكن أن نستخدم برنامج Word Press . ()
٤- احرص دائما أن تكون رسالتك واضحة عند التواصل عبر الإنترنت . ()
٥- يفضل تحديث البرمجيات المثبتة على جهازك بانتظام . ()
٦- WordArt لا يفيد في زيادة تأثير النص . ()
٧- صفحة الويب لا يمكن أن تتضمن مقاطع صوتية أو فيديو . ()

أختر الإجابة الصحيحة مما يأتي :-

- ١- احترام خصوصية الآخرين هي إحدى
أ- حقوقك
ب - مسئولياتك
ج - القرصنة
د - المصادقية
- ٢- الهدف من المواقع التجارية
أ- توفير المعلومات
ب - رفع الوعي
ج - بيع السلع
د - لا شئ مما سبق
- ٣- المكتبات الإلكترونية مثل تحتوى على معلومات موثوقة .
أ- مكتبة الإسكندرية
ب - بنك المعرفة المصرى
ج - كلاً من (أ) و (ب)
د - لا شئ مما سبق
- ٤- نستخدم برنامج لإنشاء الصور وحفظها وإدراجها داخل المستند .
أ- معالج الكلمات word
ب - الرسام paint
ج - البريد الإلكتروني
د - لا شئ مما سبق
- ٥- لإنشاء صيغة حسابية نكتب فى بداية الخلية
أ) ÷ (ب) / (ج) = (د) -
- ٦- يمكنك استخدام تبويب فى برنامج العروض التقديمية (Powerpoint) لتقديم اختيارات بديلة للتصميم العادى (أسود وأبيض)
أ- Design
ب - View
ج - Insert
د - Home
- ٧- خاصية فى مايكروسوفت إيدج تنظم البحث فى مكان واحد .
أ- البحث Search
ب - المجموعات Collections
ج - الدردشة Chat
د - الاتصال
- ٨- الاتصال يحتاج إلى استجابة فورية .
أ- المتزامن
ب - غير المتزامن
ج - كلاهما
د - غير ذلك



مراجعات النخبة

بنك أسئلة

تكنولوجيا المعلومات والاتصالات

المراجعة النهائية - الفصل الدراسي الثاني 2025

تكنولوجيا المعلومات والاتصالات



الصف
الخامس
الابتدائي

إعداد
أ. مثال عياشي

بإجابات

ضع علامة (✓) أو علامة (X) امام العبارات الآتية :-

(✓)	١) يمكن استخدام محرر مايكروسوفت للتحقق من القواعد النحوية .
(✓)	٢) عند مشاركة المعلومات على الإنترنت يجب إن تتميز بالوضوح والدقة .
(✓)	٣) تستخدم لغة HTML فى إنشاء موقع الويب .
(✓)	٤) تعتبر الحماية من القرصنة على شبكة الإنترنت من حقوق المواطن .
(✓)	٥) عند البدء بإنشاء الموقع الإلكتروني يمكن اختيار نموذج فارغ للعمل به .
(X)	٦) يستخدم برنامج الرسم Paint لتنفيذ المشروعات المختلفة .
(✓)	٧) تعتبر الرسوم البيانية والمخططات وسيلة جيدة لمشاركة البيانات .
(✓)	٨) يمكن من خلال محرر مايكروسوفت إعادة الصياغة للتوضيح والأسلوب الرسمى والإيجاز .
(✓)	٩) يمكن إضافة رسوماتك الخاصة إلى عرضك التقديمى .
(✓)	١٠) يسمح برنامج Microsoft word لمستخدمين متعددين حول العالم بتحرير المستند نفسه عبر الإنترنت
(X)	١١) يفضل أن يتم توزيع الأدوار فى المشاريع بشكل عشوائى .
(X)	١٢) متصفح مايكروسوفت إيدج يرافق نظام تشغيل mac OS .
(✓)	١٣) يمكن إجراء جمع تلقائى للأرقام فى برنامج Excel بالضغط على AutoSum .
(✓)	١٤) يمكن استخدام الإنترنت فى تحسين الخدمات الصحية .
(✓)	١٥) إذا توقفت شاشة جهاز أندرويد اضغط على زرا الطاقة لمدة 30 ثانية .
(X)	١٦) يساعدك برنامج الرسم على تصنيف المعلومات ومعالجتها .
(✓)	١٧) يمكنك MicrosoftExcel من إنشاء قواعد البيانات .
(X)	١٨) يمكن تغيير تخطيط الرسم البيانى من علامة تبويب الصفحة الرئيسية .
(✓)	١٩) يمكنك باستخدام برنامج الاكسيل جمع مجموعة من الخلايا .
(✓)	٢٠) يمكن إضافة الصور ومقاطع الفيديو فى صفحة الويب .
(X)	٢١) المسؤولية الاجتماعية تتضمن عدم زيارة المواقع الإلكترونية التى تنشر معلومات مزيفة
(X)	٢٢) يفضل جمع البيانات فى ملفات ومجلدات غير مرئية .
(✓)	٢٣) يسمح برنامج (Word 365) لأفراد المجموعة العمل معا فى الوقت نفسه .
(X)	٢٤) يصعب استخدام الأوراق لإعداد لوحة العمل .
(X)	٢٥) يتطلب الدخول إلى موقع بنك المعرفة المصرى اشتراكا ماليا .

(X)	٢٦ استخدام الصور الفوتوغرافية في العرض التقديمي يشنت انتباه الجمهور .
(✓)	٢٧ يمكنك البحث عن معلومات في مصادر لا تحتاج الاتصال بالإنترنت .
(✓)	٢٨ تسمح لوحة العمل بسرد القصة التي تريدها بطريقة مبسطة .
(X)	٢٩ مشاركة المعلومات والحصول عليها من أهم مسؤولياتك بصفتك مواطناً رقمياً
(✓)	٣٠ يمكن إرفاق صورة في رسالة البريد الإلكتروني .
(✓)	٣١ يستخدم "محرر مايكروسوفت" للتحقق من أخطاء الحروف الكبيرة في اللغة الإنجليزية
(X)	٣٢ يمكن جمع المعلومات عن طريق برنامج الكلمات وبرنامج الجداول الحسابية .
(X)	٣٣ لا يمكنك أن تضع عنواناً للمجموعة داخل متصفح إيدج .
(✓)	٣٤ محركات البحث داخل الموقع واستخدام القوائم أحد سمات المواقع الإلكترونية المفيدة والتي تجعل استخدام الموقع الإلكتروني أسهل .
(✓)	٣٥ تعتبر الرسوم البيانية والمخططات وسيلة جيدة لمشاركة البيانات .
(X)	٣٦ عملية التخطيط غير هامة قبل بدء تنفيذ المشروع .
(✓)	٣٧ اظهر سلوك إيجابي في التعامل مع الآخرين على شبكة الإنترنت يعتبر من المسؤوليات
(X)	٣٨ يفضل أن يكون حجم نص الفقرات أكبر من حجم العنوان الرئيسي .
(✓)	٣٩ تستطيع استخدام برنامج صانع الأفلام (Moviemaker) لإنشاء فيلم من صور ثابتة .
(✓)	٤٠ تظهر الإعلانات أثناء مشاهدة مقاطع الفيديو وتكون مطابقة لاهتماماتك .
(✓)	٤١ من المهم التأكد من مصدر المعلومات التي تحصل عليها حول الموضوعات المختلفة .
(✓)	٤٢ تعتبر HTML لغة ترميز النص التشعبي .
(X)	٤٣ تظهر المعلومات الوصفية للموقع الإلكتروني في الجزء العلوي للموقع .
(X)	٤٤ لحل مشكلة توقف الشاشة على أجهزة أندرويد نضغط Shift + Alt + Del.
(X)	٤٥ تستخدم مواقع الويب لعرض قصتك بطريقة جذابة .
(X)	٤٦ يصعب تثبيت برمجيات جديدة على الجهاز الرقمي الذي يعمل بنظام أندرويد .
(✓)	٤٧ تسمح لك لوحة العمل على تقديم عرض منظم ومفهوم بطريقة مبسطة .
(✓)	٤٨ تعد مساعدة الآخرين عبر الإنترنت من عناصر المواطنة الرقمية الصالحة .
(✓)	٤٩ اللغة المستخدمة لعرض المحتوى على المتصفح الإنترنت تسمى بلغة ترميز النص التشعبي
(✓)	٥٠ يمكنك باستخدام برنامج الأكسيل إجراء عملية حسابية على مجموعة من الخلايا.

(X)	٥١ يمكنك Microsoft Edge من إنشاء قواعد البيانات .
(X)	٥٢ يوفر برنامج العروض التقديمية الأختيار بين لونين فقط لخلفية العرض .
(X)	٥٣ يمكن استعراض الأماكن والمناطق واتجاهات أحد الشوارع باستخدام المكتبات الرقمية عبر الإنترنت .
(✓)	٥٤ توفر المكتبات الإلكترونية البحث عن الوسائط المختلفة من صورفيديوهات وتحميلها
(✓)	٥٥ من الأفضل إضافة محتوى صوتي لتعزيز النص والصورة داخل العرض التقديمي .
(✓)	٥٦ عند تحميل ملف لبرنامج معين يظهر لك هذا الملف في مجلد التنزيلات Download
(✓)	٥٧ يستخدم برنامج الجداول الحسابية في إعداد الرسوم البيانية والمخططات .
(✓)	٥٨ يوفر بنك المعرفة المصري العديد من الموادالتعليمية المجانية المتنوعة .
(X)	٥٩ لا يمكن إنشاء مواقع الويب إلا باستخدام برنامج WordPress .
(X)	٦٠ بعد تحقق "محررمايكروسوفت" من الأخطاء يقوم بتصحيحها مباشرة .
(X)	٦١ يمكن استخدام الصور وملفات الفيديو الموجودة على الإنترنت دون مراعاة حقوق الملكية الفكرية لأصحابها .
(✓)	٦٢ الغرض من المواقع التجارية هو بيع المنتجات أو تقديم الخدمات
(✓)	٦٣ عند الكتابة عن شئ جاد يتم استخدام أدوات الاتصال غير المتزامن .
(X)	٦٤ مساعدة الأشخاص عبر الإنترنت لا تجعلك مواطناً رقمياً .
(✓)	٦٥ يمكن تحديث برمجيات أجهزة أندرويد من خلال الانتقال إلى النظام واختيار تحديث النظام .
(✓)	٦٦ يوجد جزء مخصص للتعليقات في المواقع التجارية .
(X)	٦٧ يجب الاستمرار في متابعة المواقع الإلكترونية التي تنشر معلومات ضارة أو مزيفة .
(✓)	٦٨ يعد موقع Amazon مثالاً لمواقع الإلكتروني تجارى .
(✓)	٦٩ الخصوصية من الحقوق التي يجب أن تتمتع بها كمواطن رقمي .
(✓)	٧٠ يعتبرمحررات البحث المتخصصة مصدراً من مصادر البحث .
(X)	٧١ يوجد مصدر واحد للبحث عبر الإنترنت .
(X)	٧٢ يفضل أن يتم توزيع الأدوار في المشاريع بشكل عشوائى .
(✓)	٧٣ يمكن الحصول على معلومات حول منتج ما عن طريق الإعلانات .
(✓)	٧٤ توزيع الأدوار على القائمين بالمشروع بناء على نقاط القوة والاهتمامات لكل فرد فى

	المجموعة .
(✓)	٧٥) تساعدك لغة ترميز النص التشعبي HTML على بناء صفحة ويب .
(✓)	٧٦) يمكنك Microsoft Edge من إضافة صور ونصوص وروابط .
(✓)	٧٧) يجب أن يكون حجم الخط داخل العرض التقديمي مناسب وسهل القراءة .
(X)	٧٨) تعتبر غرف الدردشة الفورية من أدوات غير المتزامن .
(✓)	٧٩) يعتبر برنامج Microsoft Word من البرامج المفيدة لتنفيذ مشروع
(X)	٨٠) الرسائل الصوتية والنصية ومقاطع الفيديو المسجلة من أدوات الاتصال المتزامن .
(✓)	٨١) تتيح المتاحف الإلكترونية للمستخدمين مشاهدة المتحف على الأجهزة الرقمية
(✓)	٨٢) يمكن استخدام محركات البحث من داخل الموقع مباشرة .
(✓)	٨٣) مهارات معالجة المجموعات الرقمية تمكنك من البحث عن المعلومات وجمعها ومعالجتها
(✓)	٨٤) يوفر محرر مايكروسوفت محسنات ، كعلامات الترقيم والمصطلحات .
(✓)	٨٥) عمل مسودة لعرضك التقديمي وإضافة وصف لكل شريحة دليل على إنتاج عرض تقديمي جيد .
(X)	٨٦) يستخدم برنامج الرسم Paint لتنفيذ المشروعات المختلفة .
(X)	٨٧) يجب أن تكون المعلومات التي تشاركها مع الآخرين واضحة وسهلة الفهم .
(✓)	٨٨) يعتبر موقع مكتبة الإسكندرية الرقمية من المواقع الإلكترونية الموثوقة .
(✓)	٨٩) لبدء المجموعة في مايكروسوفت إيدج يجب أن تحدد المجموعات من شريط القوائم .
(✓)	٩٠) يجب اختيار حجم ونوع خط مناسب عند إنشاء المواقع الإلكترونية .
(X)	٩١) يجب أن تحتوى العرض التقديمي على أكثر من 10 شرائح .
(✓)	٩٢) يجب ان تكتب العناوين الرئيسية بخط من اكبر من العناوين الفرعية عند تصميم صفحة الويب
(X)	٩٣) يجب الوثوق بتعليق أو تقييم يبالغ بالإيجابية أو السلبية تجاه منتج ما .
(X)	٩٤) عند إنشاء موقعك الإلكتروني لا يجب الأخذ في الاعتبار حجم الخط والصور
(✓)	٩٥) تستخدم المؤسسات الإنترنت لمساعدة الآخرين لمعالجة القضايا البيئية وتوفير الدعم لها .
(✓)	٩٦) توزيع الأدوار لكل فرد بناء على الميزات التي يتمتع بها .



(✓)	٩٧) تمكنك الخرائط الرقمية Google Maps من تحديد اتجاهات واضحة ودقيقة للأماكن .
(✓)	٩٨) يجب أن تحرص على تنزيل برمجيات من مصادر موثوقة .
(✓)	٩٩) Microsoft Edge هو متصفح ويب يرافق ميكروسوفت ويندوز Microsoft Windows
(✓)	١٠٠) تساهم شبكة الإنترنت فى الأنشطة الاجتماعية التى تساعد فى بعض القضايا الاجتماعية .
(X)	١٠١) المواقع التجارية غرضها توفير المعلومات أو التوعية حول مسألة ما .
(✓)	١٠٢) يعتبر العرض التقديمى قصة تتواصل بها مع الجمهور .
(X)	١٠٣) برنامج الفوتوشوب مفيد لتنفيذ المشاريع ؛ حيث يسمح لمستخدمين متعددين بتحرير المستند
(✓)	١٠٤) احترام خصوصية الآخرين تعتبر من المسئوليات المواطن .
(✓)	١٠٥) يمكن إضافة الصور ومقاطع الفيديو فى صفحة الويب .
(X)	١٠٦) توفر الخرائط الرقمية اتجاهات غير واضحة للأماكن المطلوبة .
(✓)	١٠٧) يعد موقع بنك المعرفة المصرى من المواقع الإلكترونية غير التجارية .
(✓)	١٠٨) HTML لغة ترميز النص التشعبى اختصار لـ Hyper Text Markup Language .
(✓)	١٠٩) يستخدم برنامج معالج الكلمات (Word) لعرض النصوص بطريقة جذابة .
(✓)	١١٠) تنظم خاصية المجموعات فى مايكروسوفت إيدج البحث فى مكان واحد وعلى اجهزة مختلفة .
(X)	١١١) قبل بدء المشروع ، ليس من الضرورى فهم أفراد المجموعة لأدوارهم فى المشروع
(X)	١١٢) يعتبر البريد الإلكتروني من أدوات الاتصال المتزامن التى تتطلب ردا فوريا
(✓)	١١٣) التعليقات والتقييمات تساعد العملاء فى اتخاذ قرار شراء منتج معين أم لا .
(✓)	١١٤) يمكن تنزيل الملفات على جهازك من خلال موقع بنك المعرفة المصرى .
(✓)	١١٥) يعتبر العرض التقديمى قصة تتواصل بها مع الجمهور .
(✓)	١١٦) يستخدم برنامج Word press لإنشاء مواقع الويب .
(✓)	١١٧) تساعدك لوحة العمل على تنظيم أفكارك بتسلسل معين داخل عرضك التقديمى .
(X)	١١٨) الاتصال غير متزامن يتطلب التواصل والرد الفورى بين الأشخاص .
(X)	١١٩) يجب أن تثق فى التعليق الذى يببالغ فى إيجابية منتج ما .

(١٢٠) يستخدم برنامج الجداول الحسابية فى إعداد الرسوم البيانية والمخططات . (✓)

اختر الإجابة الصحيحة مما يأتى :-

١) استخدام المؤسسات الإنترنت لمساعدة الآخرين ومعالجة القضايا البيئية يعرف باسم			
أ- التحديات	ب - <u>المسئولية</u> <u>الاجتماعية للمؤسسات</u>	ج - المواجهات	د- القروض
٢) تعتبر إحدى طرق تصنيف وعرض البيانات .			
أ- المعادلات	ب - علامة التبويب	ج - <u>الرسوم البيانية</u>	د جمع الأرقام
٣) فى العادة لا تكون المبالغ فيها تجاه المنتجات عبر الإنترنت مؤشرا جيدا لقيمة المنتج أو الخدمات الحقيقية .			
أ - الأسماء	ب - العملاء	ج - <u>الالتفاعلات</u>	د - تصفح
٤) يمكن كتابة صفحات الويب باستخدام برنامج			
أ- الرسام Paint	ب - الجداول الحسابية	ج - العروض التقديمية	د - <u>معالج الكلمات</u>
٥) تساعدك لوحة العمل على تقديم عرض			
أ- معقد	ب - غير مرتب	ج - <u>منظم</u>	د - يصعب فهمه
٦) تعتبر الحماية ضد القرصنة على شبكة الإنترنت من			
أ- <u>الحقوق</u>	ب- الأفكار	ج - التفاعلات	د- توجيهات
٧) اختر التبريد " " للحصول على لمحة عامة عن العروض التقديمى .			
أ- <u>عرض</u>	ب - الرئيسة	ج - إدراج	د - تصميم
٨) تستخدم لمشاركة وعرض البيانات وخاصة الأرقام .			
أ- مقاطع الفيديو	ب - مكبرات الصوت	ج - <u>الرسوم البيانية</u>	د - أدوات التنسيق
٩) يمكن عرض صفحة الويب على برنامج Word من خلال التبريد "....."			
أ- إنشاء	ب - إدراج	ج - <u>عرض</u>	د - الصفحة الرئيسية
١٠) من أمثلة محركات البحث المتخصصة			
أ- <u>Bing</u>	ب - Word	ج - Excel	د - Paint
١١) يستخدم برنامج فى إعداد عروض التقديمية .			
أ- Excel	ب - Word	ج - <u>Power point</u>	د - Paint
١٢) القدرة على التفاعل مع الآخرين عبر الإنترنت من المواطن الرقمى .			
أ- سلبيات	ب- <u>حقوق</u>	ج - مسئوليات	د- توجيهات

١٤) لقسمة القيم نستخدم علامة			
أ - "+"	ب - "-"	ج - "/"	د - "*"
١٥) إذا أضفت محتوى صوتياً إلى عرضك التقديمي ، يجب أن يكون			
أ- مشتتاً للانتباه	ب - طويلاً جداً	ج - مرتبطاً بموضوعك	د - غامضاً وغريباً
١٦) يمكن عرض صفحة الويب على برنامج Word من خلال التبويب			
أ- إنشاء	ب - إدراج	ج - عرض	د - الصفحة الرئيسية
١٧) في برنامج Word توجد أيقونة في شريط الأدوات وتستخدم لمراجعة الأخطاء النحوية والإملائية .			
أ- <u>Editor</u>	ب - Start	ج - Collections	د - View
١٨) يعتبر من المسؤولية الاجتماعية .			
أ- الازدراء	ب- <u>التعبير بإيجابية</u>	ج - التكلم بسلبية	د- الإعدادات
١٩) يمكن الوصول إلى أقسام أو صفحات ويب أخرى عن طريق الضغط على ..			
أ- الملفات	محركات البحث	الموقع	د - <u>الأيقونات</u>
٢٠) يرهق الجمهور عندما يستغرق العرض التقديمي من الوقت .			
أ- <u>كثيراً</u>	ب - قليلاً	ج - بسيطاً	د - ثوانى
٢١) الجزء من المواقع الإلكترونية يوجد به شعار الموقع ومعلومات الاتصال بالموقع .			
أ- <u>السفلى</u>	ب - العلوى	ج - الأيمن	د - الأدوات
٢٢) إحدى أدوات الاتصال المتزامن			
أ- البريد الإلكتروني	ب - رسائل صوتية مسجلة	ج - <u>محادثة الفيديو</u>	د - مقاطع فيديو مسجلة
٢٣) لاستخدام محرر مايكروسوفت فى برنامج وورد (Word365) يتم اختياره من			
أ- <u>شريط الأدوات</u>	ب - شريط القوائم	ج - المتجر الإلكترونى	د- الإعدادات
٢٤) فى برنامج Excel يمكن اختيار لون ونوع الرسم البيانى بالتقر على شريط			
أ- <u>الأدوات</u>	ب - القوائم	ج - المهام	د - الإعدادات
٢٥) تحتوى صفحة على فقرات قصيرة ، وتقدم لمحة بشأن الموقع .			
أ- <u>"عن الموقع"</u>	ب- تواصل معنا	ج - الرئيسية	د - المعرض
٢٦) يشبهالفعال برنامجك التليفزيونى أو فيلمك المفضلين .			
أ- جدول البيانات	ب - الرسم البيانى	ج - <u>العرض التقديمى</u>	د - برنامج الكتابة
٢٧) يمكن استخدام برنامج فى فتح صفحة الويب Webpage .			
أ- <u>المتصفح</u>	أ- المعرض	أ- مكافحة الفيروسات	أ- الكتب الورقية

٢٨) تأخر شخص في الرد على رسالتك ، فيجب أن تكون			
أ- عنيفا	ب - <u>صبوراً</u>	ج - حادا	د - غامضا
٢٩) لحفظ المستند كصفحة ويب نختار من Save as			
أ- Home Page	ب - New Page	ج - <u>Web Page</u>	د - Save
٣٠) للسماح لمستخدمين متعددين من حول العالم بتحرير المستند نفسه لابد من توافر			
أ- <u>اتصال بالإنترنت</u>	ب - العمل الجماعي	ج - تواجدهم في نفس المكان	د - غير ذلك
٣١) لبدء مجموعة جديدة داخل متصفح الويب Microsoft Edge يمكنك الضغط على			
أ- <u>Start New Collection</u>	ب - Copy fill	ج - Edit fill	د - New Page
٣٢) البرامج المستخدمة لإنشاء مواقع الويب .			
أ- الجدوال الحسابية Excel	ب - معالج الكلمات Word	ج - <u>وورد بريس Word Press</u>	د - Word
٣٣) يعد بنك المعرفة المصري من المواقع			
أ- التجارية	ب - غير الموثوقة	ج - <u>غير التجارية</u>	د- المضللة
٣٤) يمكنك استخدام موقع لشراء مستلزمات اليومية عبر شبكة الإنترنت .			
أ- بنك المعرفة المصري	ب - مكتبة الإسكندرية	ج - وزارة التربية والتعليم	د - <u>أمازون</u>
٣٥) الرقم 1 في نظام العد الثنائي يعنى ""			
أ- إيقاف	ب - <u>تشغيل</u>	ج - إطفاء	د - غلق
٣٦) يمكنك استخدام لجمع أكثر من خلية تحتوى على أرقام .			
أ- الرسم البياني	ب - حفظ	ج - <u>المعادلة</u>	د - إدراج
٣٧) احرص على إضافة صورو فى موقعك الإلكتروني لجعله جذابا.			
أ- <u>مقاطع فيديو</u>	ب - بريد إلكترونى	ج - فيسبوك	د - محركات البحث
٣٨) يمكنك استخدام لإعداد عرض تقديمى فعال .			
أ- <u>لوحة العمل</u>	ب - الطابعة	ج - لوحة المفاتيح	د - الماسح الضوئى
٣٩) تعتبر من ادوات الاتصال غير المترامنة .			
أ- البرامج التلفزيونية المباشرة	ب - محادثة فيديو	ج - <u>مقاطع الفيديو المسجلة</u>	د - غرف الدردشة الفورية
٤٠) تنقسم الإلكترونية إلى فئتين : تجارية وغير تجارية			
أ- المدونات	ب - <u>المواقع</u>	ج - الكتب	د - المقالات
٤١) تظهر للمستخدمين طبقا لاهتماماتهم وموقعهم الجغرافى .			
أ- التعليقات	ب - <u>الاعلانات</u>	ج - المعلومات	د- المستندات

٤٢) قد تكون وهمية : لأن الشركة قد تطلب من أفرادها كتابتها .			
أ- التعليقات	ب - المعلومات	ج - الاعلانات	د- منشورات
٤٣) تعد مساعدة الآخرين عنصر من عناصر الصالحة .			
أ- القرصنة	ب - المواطنة الرقمية	ج - البرامج	د- جمع ماسبق
٤٤) من المواقع الإلكترونية غير التجارية .			
أ- الفيس بوك	ب - أمازون Amazon	ج - بنك المعرفة المصري	د- تليجرام
٤٥) يمكن للمستخدمين حول العالم تعديل نفس المستند ، من خلال تثبيت ميزة .			
أ- "التعديل على الإنترنت"	ب - " تسجيل المستندات "	ج - حذف الملفات	د - طباعة الملفات
٤٦) يعتبر من المواقع الإلكترونية الموثوقة .			
أ- فيسبوك Facebook	ب - النماذج Forums	ج - بنك المعرفة المصري EKB	د- ويكي
٤٧) خاصة في مايكروسوفت إيدج تينظم البحث في مكان واحد وعلى أجهزة مختلفة .			
أ- المجموعات	ب - المجلدات	ج - المستندات	د - البحث
٤٨) يجب أن يكون الخط في العرض التقديمي			
أ- صغير	ب - سهل القراءة	ج - صعب القراءة	د - معقدا
٤٩) يمكنك الحصول على امتداد أداة عبر الإنترنت ؛ لاستخدامها في كتابة بحث			
أ- جوجل	ب - المحرر	ج - ويندوز	د - غير ذلك
٥٠) تقدم النتائج بناءً على ما تكتبه في الحقل			
أ- محركات البحث	ب - البرامج	ج - أجهزة الكمبيوتر	د - النماذج Forums
٥١) من أدوات مايكروسوفت 365			
أ- Microsoft Editor	ب - Microsoft Edge	ج - (أ ، ب) كلاهما	د- PowerPoint
٥٢) هي لغة ترميز النص التشعبي .			
أ- Java	ب - Html	ج - Sol	د - python
٥٣) هي مخطط يبين تسلسل محتوى معين على شكل مخطط .			
أ- لوحة العمل	ب - قوائم التشغيل	ج - أدوات التشغيل	د - شريط القوائم
٥٤) تستطيع استخدام برنامج لإنشاء فيلم من صور ثابتة .			
أ- صانع الأفلام	ب - الرسام	ج - معالج الكلمات	د- الجداول الحسابية
٥٥) لتغيير تخطيط الرسم البياني نختار من " تصميم المخطط "			
أ- إضافة عنصر المخطط	ب - التنسيق	ج - التخطيطات السريعة	د - عنوان المخطط
٥٦) يجب البرمجيات بانتظام لمساعدتها على العمل بكفاءة أكثر .			
أ - تثبيت	ب - مسح	ج - نقل	د - تحديث

٥٧) فى الجزء..... من المواقع الإلكترونية يوجد به شعار الموقع للاتصال عبر الإنترنت			
أ- العلوى	ب - السفلى	ج - محرك البحث	د- غير ذلك
٥٨) يمكنك من ارسال الى أعمالك الى معلمك وزملائك داخل المجموعة			
أ- البريد الإلكتروني	ب - البوتيبوب	ج - الرسام Paint	د - معالجة الكلمات Word
٥٩) من أدوات الاتصال المتزامن			
أ- البريد الإلكتروني	ب - الدردشة الفورية	ج - مقاطع الفيديو المسجلة	د - محرك البحث Google
٦٠) اختر التويب "....." لتغيير التصميم فى برنامج العروض التقديمية .			
أ - عرض	ب - الرئيسية	ج - إدراج	د - تصميم
٦١) تحتوى عبر الإنترنت على قواميس ومعاجم وموسوعات			
أ- المواقع غير موثوقة	ب- مواقع التواصل الاجتماعى	ج - المكتبات الرقمية	د- المعلومات الوصفية
٦٢) تعتبر الصور والنصوص والبيانات من العناصر..... لإنجاز مشروع .			
أ - الضارة	ب - اللازمة	ج - غير اللازمة	د - غير الضرورية
٦٣) حتى تكون رسالتك سهلة القراءة فى موقعك الإلكتروني استخدم			
أ- أشكالاً معقدة	ب - عناوين غير واضح	ج - خطوط بسيطة	د - خطوط معقدة
٦٤) تستطيع عرض المعلومات بطريقة جذابة ، باستخدام برنامج .			
أ- الرسام	ب - محرك البحث	ج - الجداول الحسابية	د - العروض التقديمية
٦٥) يجب أن يكون خط العناوين الرئيسية حجم خط العناوين الفرعية .			
أ- أصغر	ب - أكبر من	ج - يساوى	د - نفس
٦٦) يستخدم برنامج للتعديل على الرسومات والصور وحفظها .			
أ- معالج الكلمات	ب - الرسام (Paint)	ج - الجداول الحسابية (Excel)	د - سكايب (Skype)
٦٨) أن تكون من أخلاقيات التعامل عبر الإنترنت .			
أ- واضحاً	ب - غامضاً	ج - غاضباً	د - كاذباً
٦٩) يمكن تنزيل التطبيقات على أجهزة الأندرويد من متجر			
أ- ويندوز	أ- جوجل بلاي ستور	أ- أبل	أ- أمازون
٧٠) تساعدك أدوات التنسيق على الكتابة بالخط			
أ- المعقد	ب - الغامق	ج - الباهت	د - غير الواضح
٧١) يعتبر من ضمن محركات البحث المتخصصة المفيدة .			
أ- Google	ب - Facebook	ج - Skype	د - Word



٧٢) في نتائج محركات البحث أسفل كل رابط يوجد.....يعطيك فرصة لقراءة المزيد عن الموقع .			
أ- المعلومات الوصفية للموقع	ب - صور رقمية	ج - وسائط	د -
٧٤) برنامج Movie Maker يستخدم لصناعة.....من مجموعة صور ثابتة .			
أ- صفحات الويب	ب - الأفلام	ج - المخططات	د - العروض التقديمية
٧٥) استخدم محرك البحث في البحث			
أ- Google	ب - Home	ج - Paint	د - Power poin
٧٦) يستخدم برنامج معالج الكلمات (Word) لـ المستندات .			
أ- حذف	ب - إرسال	ج - تلوين	د - كتابة
٧٧) لمراجعة الأخطاء الإملائية والنحوية يتم الضغط على ايقونة المحرر "Editor" من شريط			
أ- الأدوات	ب - القوائم	ج - المهام	
٧٨) يمكن تغيير لون الرسم البياني عن طريق اختيار من شريط الأدوات .			
أ- الصفحة الرئيسية	ب - تصميم المخطط	ج - إدراج	د - الجمع التلقائي
٧٩) تريد إرسال رسالة ويمكن أن يسئ المتلقي فهما ، فيجب عليك الرسالة قبل إرسالها .			
أ- حذف	ب - مراجعة	ج - نسخ	د - تخزين
٨٠) يمكن استخدام اداة في برنامج معالج الكلمات لعرض النص بشكل مختلف .			
أ- Word	ب - Art	ج - Word Smart	د - Word Art
٨١) للاتصال بالأشخاص المشاركين في الموقع الإلكتروني يجب الدخول على صفحة			
أ- "عن الموقع"	ب - "تواصل معنا"	ج - من نحن	د - الرئيسية
٨٣) احتراميعتبر من مسؤوليات المواطن الرقمي .			
أ- الرقمي	ب - مسؤوليات	ج - المصادر المتنوعة	د- حقوق
٨٤) لحل مشكلة توقف شاشة جهاز ويندوز اضغط على			
أ- Alt + Del	Alt + Tab + Del	ج - Ctrl + Alt + Del	د - Alt + Ctrl
٨٥) لإنشاء معادلة يجب كتابة في أول المعادلة .			
أ - (+)	ب - (-)	ج - (/)	د - (=)
٨٦) يكون الاتصالمناسباً بين الأصدقاء أو افراد الأسرة المقربين .			
أ- المتزامن	ب - غير المتزامن	ج - غير المباشر	د - المغلق
٨٧) يفضل استخدام الكلمات المفتاحيةعند البحث لضمان نتائج ذات صلة .			
أ- المبهمة	ب - غير مناسبة	ج - المناسبة	د - الغامضة
٨٨) يعتبرالموقع من المعلومات الوصفية للموقع الإلكتروني .			
أ- تصميم	ب- لون	ج - شعار	د - شكل

٨٩) يعتبر Bing و Google من امثلة			
أ- الخرائط الرقمية	ب - محركات البحث	ج - مواقع المكتبات	د - مواقع التواصل
٩٠) اللغة التي تفهمها أجهزة الكمبيوتر هي لغة			
أ - الهيروغليفية	ب - الأرقام الثنائية	ج - الكلام	د - الحروف
٩١) تتضمن معلومات حول كل متحف			
أ- الخرائط الرقمية	ب - المتاحف الإلكترونية	ج - مواقع الويب	د - الخرائط الرقمية
٩٢) توفر اتجاهات إلى الأماكن المطلوبة .			
أ- المصادر المتنوعة	ب - الخرائط الرقمية	ج - المقالات	د- المجالات
٩٣) يستخدم نظام العدد الثنائي القيمتين			
أ- (1,0)	ب - (2,0)	ج - (1,2)	د - (3,2)
٩٤) لعمل تعديلات على مستند داخل ملف برنامج Word لابد من			
أ- لصق المستند	ب - تحديد المستند	ج - نسخ المستند	د - حذف المستند
٩٥) يعتبر من الأدوات الرقمية التي تستخدم لإرسال مستند ما .			
أ - البريد الإلكتروني	ب - معالج الكلمات	ج - الرسام	د - الملصق
٩٧) يمكنك استخدام لنشر قصة على الإنترنت .			
أ- المتصفح	ب - المعرض	ج - مكافحة الفيروسات	د - الكتب الورقية

الإختبارات

الأختبار الأول

ضع علامة (✓) أو علامة (X) امام العبارات الآتية :-

- ١- الحماية ضد القرصنة من الحقوق التي تتمتع بها كمواطن رقمي . (✓)
- ٢- يستخدم برنامج WordPress لإنشاء موقع الويب . (✓)
- ٣- عند استخدام ملفات الصور ولقطات الفيديو يجب مراعاة حقوق ملكية الآخرين الفكرية . (✓)
- ٤- يقوم متصفح مايكروسوفت إيدج Microsoft بالتحقيق من القواعد النحوية . (x)
- ٥- يجب ألا تزيد مدة العرض التقديمي عن 35 دقيقة . (x)
- ٦- تحتوى المكتبات الرقمية على قواميس وموسوعات . (x)
- ٧- يمكننا الاستفادة من الأدوات الرقمية مثل Word وبرنامج الرسام فى إنجاز المشروع الرقمي. (✓)
- ٨- لا يمكن إضافة عناوين للرسم البياني أو المخطط فى برنامج Excel . (x)

أختر الإجابة الصحيحة مما يأتي :-

- ١- يعتبر موقع من أشهر المواقع التجارية .
أ- اليوم السابع ب - Sport 365 ج - Amazon د - YouTube
٢- يقوم بتوفير المعلومات والتوعية حول موضوع معين .
أ- بنك المعرفة المصري ب - البريد الإلكتروني ج - Excel د - المحرر
٣- توفر اتجاهات واضحة ودقيقة إلى الأماكن المطلوبة .
أ- المكتبات الرقمية ب - Bing ج - الساعة الرقمية د - الخرائط الرقمية
٤- تعتبر من وسائل الاتصال غير المتزامن ، وهي مفيدة عند التواصل مع مسئول لا نعرفه .
أ- محادثات الفيديو ب - غرف الدردشة ج - رسائل البريد الإلكتروني د - HTML
٥- يجب البرمجيات بانتظام حتى تعمل بكفاءة .
أ- حذف ب - تحديث ج - تنزيل د - تجميع
٦- يجب استخدام شرائح كحد أقصى لإنشاء العرض التقديمي .
أ- 10 ب - 5 ج - 9 د - 7
٧- هي مجموعة من الحقوق والمسئوليات التي يتمتع بها المواطن الرقمي .
أ- المسئولية الاجتماعية ب - المواطنة الرقمية ج - الخصوصية د - المشاركة

الإختبار الثاني

ضع علامة (✓) أو علامة (X) امام العبارات الآتية :-

- ١- يمكن الوثوق بتقييم بالغ بالإيجابية أو السلبية . (x)
٢- محرر الكتابة (Microsoft Editor) يستخدم للتحقق من القواعد النحوية والإملائية . (✓)
٣- لإنشاء موقع ويب ، يمكن أن نستخدم برنامج Word Press . (✓)
٤- احرص دائما أن تكون رسالتك واضحة عند التواصل عبر الإنترنت . (✓)
٥- يفضل تحديث البرمجيات المثبتة على جهازك بانتظام . (✓)
٦- WordArt لا يفيد في زيادة تأثير النص . (x)
٧- صفحة الويب لا يمكن أن تتضمن مقاطع صوتية أو فيديو . (x)

أختر الإجابة الصحيحة مما يأتي :-

- ١- احترام خصوصية الآخرين هي إحدى
أ- حقوقك ب - مسئولياتك ج - القرصنة د - المصادقية
٢- الهدف من المواقع التجارية
أ- توفير المعلومات ب - رفع الوعي ج - بيع السلع د - لا شئ مما سبق

٣- المكتبات الإلكترونية مثل تحتوي على معلومات موثوقة .

أ- مكتبة الإسكندرية ب - بنك المعرفة المصري ج- كلاً من (أ) و (ب) د - لا شئ مما سبق

٤- نستخدم برنامج لإنشاء الصور وحفظها وإدراجها داخل المستند .

أ- معالج الكلمات word ب - الرسام paint

ج - البريد الإلكتروني د - لا شئ مما سبق

٥- لإنشاء صيغة حسابية نكتب فى بداية الخلية

أ) ÷ (ب) / (ج) = (د) -

٦- يمكنك استخدام تبويب فى برنامج العروض التقديمية (Powerpoint) لتقديم اختيارات بديلة للتصميم العادى (أسود وأبيض)

أ- Design ب - View ج - Insert د - Home

٧- خاصية فى مايكروسوفت إيدج تنظم البحث فى مكان واحد .

أ- البحث Search ب - المجموعات Collections ج - الدردشة Chat

٨- الاتصال يحتاج إلى استجابة فورية .

أ- المتزامن ب - غير المتزامن ج - كلاهما د - غير ذلك

مراجعات النخبة



تم تحميل هذه الأوراق مجاناً من
أكبر وأضخم مكتبة تعليمية
موقع وتطبيق مذكرات جاهزة

Trust Academy Online

مراجعات النخبة

من

تراست أكاديمي اونلاين
2025

أكاديمية تراست
اونلاين
ابتدائي-إعدادي-ثانوي

لغات - تجريبي - عربي - أزهرى

ناشيونال - انترناشيونال

(مناهج امريكي - كامبردج - مناهج خليجية)



- متاح حجز مجموعات الشرح الشهرية
- مع فريق اساتذة اعداد مراجعات النخبة
- أنظمة مجموعات شهرية تناسب الجميع
- مجموعات تأسيس لجميع المواد والاعمار
- قسم خاص للغات الاجنبية



CONNECT US
01022766007

SCAN ME



يمكنكم الحصول على

المراجعات لجميع الصفوف وفيديوهات الشرح المميزة من خلال مسح رمز ال QR
يرجى مراعاة حقوق صاحب المحتوى