

مراجعات النخبة

بنك أسئلة المهارات المهنية

مراجعة أبريل. الفصل الدراسي الثاني 2025

المهارات المهنية



الصف
الرابع
الابتدائي

إعداد
أ/ منال عبادي

أكاديمية تراست اونلاين
المدير التنفيذي
أ/ عمرو محي
0102276607

مذكرتي
Mokrti.com

Trust Academy Online

مراجعات النخبة
من
تراست أكاديمي اونلاين
2025

أكاديمية تراست
اونلاين
ابتدائي-إعدادي-ثانوي

مؤكدي
Madr.com

لغات - تجريبي - عربي - أزهرى

ناشيونال - انترناشيونال

(مناهج امريكي - كامبردج - مناهج خليجية)



- متاح حجز مجموعات الشرح الشهرية
- مع فريق اساتذة اعداد مراجعات النخبة
- أنظمة مجموعات شهرية تناسب الجميع
- مجموعات تأسيس لجميع المواد والاعمار
- قسم خاص للغات الاجنبية



CONNECT US
01022766007



السؤال الأول : اختر الإجابة الصحيحة :-

1- تساعد النباتات على تقليل تلوث الهواء لأنها تمتص غاز..... من الهواء و تطلق غاز الأوكسجين

أ-الهيليوم	ب-النيتروجين	ج-الأوكسجين	د-ثنائي أكسيد الكربون
------------	--------------	-------------	-----------------------

2- يستخدم الشاش المعقم في الإسعافات الأولية لمعالجة.....

أ-الآلام	ب-الإجهاد	ج-الجروح المفتوحة	د-اللدغات
----------	-----------	-------------------	-----------

3- النباتات تبقى أكثر من عام ويكون بعضها مزهر .

أ-الحولية	ب-الفصلية	ج-المعمرة	د-المزهرة
-----------	-----------	-----------	-----------

4- الضمادات اللاصقة تستخدم في

أ-معالجة الجروح	ب-لف الالتواءات	ج-تخفيف الآلام	د-الإجهاد
-----------------	-----------------	----------------	-----------

5- آلة تجفيف الملابس..... من الطاقة

أ-تستهلك الكثير	ب-تستهلك القليل	ج-تستهلك المتوسط	د-لا تستهلك
-----------------	-----------------	------------------	-------------

6- عند حدوث التواء في الذراع نستخدم.....

أ-الضمادات اللاصقة	ب-الرباط الطبي	ج-شاش معقم	د-المقص
--------------------	----------------	------------	---------

7- أحد طرق إخماد الحريق الناتج عن الزيت هو استخدام

أ-الماء	ب-بيكربونات الصوديوم	ج-ماء غير نقى	د-بازين
---------	----------------------	---------------	---------

8- يجب علينا عدم إضاءة المصابيح الكهربائية عند تسرب.....

أ-الرمل	ب-الصرف الصحي	ج-الغاز	د-بيكربونات الصوديوم
---------	---------------	---------	----------------------

9-..... توفر معلومات مهمة عن المنتجات.

أ-الإعلانات	ب-المدرسة	ج-المستشفى	د-الحدائق
-------------	-----------	------------	-----------

10- للحفاظ على السلامة أثناء اندلاع حريق داخل المنزل لابد من توافر.....

أ-أكواب	ب-زيت	ج-طفاية الحريق	د-أجهزه كهربائية
---------	-------	----------------	------------------

11-..... أى أعلى قسم جبال في القارات السبع .

أ-القسم السبع	ب-البحار السبع	ج-الانهار السبع
---------------	----------------	-----------------



12- من مواصفات الإعلان الناجح.....

أ-جذب الانتباه	ب-المصداقية	ج-التميز	د-كل ما سبق
----------------	-------------	----------	-------------

13- عند حدوث تسرب للغاز الطبيعي في المنزل علينا الاتصال برقم.....

أ-طوارئ الحريق	ب-طوارئ الغاز الطبيعي	ج-الإسعاف	د-طوارئ الكهرباء
----------------	-----------------------	-----------	------------------

14- دوله وجنسيه وصفيه نزرين هي

أ-الهند	ب-باكستان	ج-بنجلاديش
---------	-----------	------------

15- السير مجدى يعقوب أستاذ في طب.....

أ-العيون	ب-القلب	ج-الأسنان	د-المخ والأعصاب
----------	---------	-----------	-----------------

16- السير مجدى يعقوب مؤسس ورئيس جمعية.....الخيرية التي تقوم على علاج

الاطفال الذين يعانون من امراض القلب

أ-سلسله الأمل	ب-النور والأمل	ج-معانا لإنقاذ الأناسن	د-الأمل والحياه
---------------	----------------	------------------------	-----------------

17--تتيح.....مجالا للمرح والتنزه وتأمل الطبيعة .

أ-المستشفيات	ب-المدارس	ج-الحدائق	د-المكتبات
--------------	-----------	-----------	------------

18- نستخدم..... لعلاج لدغات الحشرات .

أ-كريم مطهر	ب-كريم اللدغات	ج-الشاش	د-الضمادات اللاصقه
-------------	----------------	---------	--------------------

19- المصدر الأساسي لقماش الحرير هو.....

أ-دوده القز	ب-نبات الكتان	ج-نبات القطن	د-الصوف
-------------	---------------	--------------	---------

20- عند ظهور البقع على الملابس يجب معالجتها..... غسل الملابس .

أ-بعد	ب-قبل	ج-أثناء	د-وقت
-------	-------	---------	-------

21- أسس مجدى يعقوب جمعية سلسلة..... الخيرية.

أ-الأحلام	ب-الأمل	ج-العطاء	د-القلوب
-----------	---------	----------	----------

22- يجب علينا ارتداء.....أثناء عملية الطلاء.

أ-نظارات الأمان	ب-نظارات الشمس	ج-نظارات النظر	د-نظارات السفر
-----------------	----------------	----------------	----------------



23- القماش المصنوعمن مضر للبيئة.

أ-القطن	ب-الحرير	ج-البوليستر	د-الصوف
---------	----------	-------------	---------

24- الرقم المخصص لسيارة الإسعاف هو

أ-121	ب-122	ج-123	د-124
-------	-------	-------	-------

25- يتم تثبيت الرباط الطبي على الجروح باستخدام

أ-شريط لاصق	ب-المقص	ج-الشاش	د-كريم مطهر
-------------	---------	---------	-------------

26-أسس السير مجدى يعقوب أكبر برنامج لزراعة في العالم .

أ-العيون	ب-الأسنان	ج-التوقعة	د-القلب والرئة
----------	-----------	-----------	----------------

27- شارك السير مجدى يعقوب في إجراء أول جراحة قلب مفتوح على الاطلاق في.....

أ-نيجيريا	ب-مصر	ج-السعودية	ج-الإمارات
-----------	-------	------------	------------

28--من إرشادات الطلاء بسلام.....

أ-العمل بدون قفازات	ب-ترك العين والأنف بدون حمايه	ج-إغلاق النوافذ	د-الحفاظ على السلامه عند استخدام السلم
---------------------	-------------------------------	-----------------	--

29- قبل البدء في الدهان يجب التأكد من أن جميع النوافذ.....

أ-مفتوحه	ب-مغلقة	ج-مكسورة	د-غير مفتوحه
----------	---------	----------	--------------

30-من الأدوات التي تحتاجها أثناء عملية الطلاء.....

أ-بكره دهان	ب-مقص	ج-رباط طبي	د-كريم دهان
-------------	-------	------------	-------------

31- يجب حماية العين والأنف بارتداء أثناء الطلاء .

أ-قفازات	ب-خوذه	ج-حذاء واقى	د-قناع الغبار
----------	--------	-------------	---------------

32- إحدى طرق الحماية أثناء الطلاء.....

أ-ترك النوافذ مفتوحه	ب-غلق النوافذ	ج-عدم استخدام قفاز	د-عدم استخدام السلم
----------------------	---------------	--------------------	---------------------

33- بعد الطلاء نتأكد من أن أوعية الطلاء.....

أ-محكمه الغلق	ب-غير محكمه الغلق	ج-مفتوحه	د-معرضه للحرارة
---------------	-------------------	----------	-----------------



34- الحقائق للبيئة

أ- مضره	ب- مفيدة	ج- ملوثة	د- مضيقه
---------	----------	----------	----------

35- تعد من النظافة الصحية.

أ- غسل الخضراوات	ب- التحقق من الوصفة	ج- تجنب القلى بالزيت	د- كل ما سبق
------------------	---------------------	----------------------	--------------

36- اثناء طلاء الجدران الداخلية اترك النوافذ والأبواب للتهوية.

أ- مغلقة	ب- مفتوحة	ج- محكمة	د- فارغه
----------	-----------	----------	----------

37- أسس د. مجدي يعقوب أكبر برنامج لزراعة والرثة في العالم.

أ- القرنية	ب- الكبد	ج- القلب	د- الطحال
------------	----------	----------	-----------

38- لاستهلاك طاقة أقل يفضل غسل الملابس بالمياه.....

أ- الساخنة	ب- المغلي	ج- الباردة	د- الغير نظيفة
------------	-----------	------------	----------------

39- يتم الملابس عن طريق طيها ووضعها بشكل مرتب

أ- نشر	ب- غسيل	ج- كي	د- تخزين
--------	---------	-------	----------

40- تعد من الطرق الرائعة لطهي اللحوم.

أ- الخبز	ب- الشوى	ج- التحمير في الفرن	د- كل ما سبق
----------	----------	---------------------	--------------

41- التسويق ال..... هو أفضل الإعلانات حيث إنه لا يمكن شراؤه بالمال.

أ- الإلكتروني	ب- الميداني	ج- الشفهي	د- العملي
---------------	-------------	-----------	-----------

42- يعد السوق المستهدف هو فئة من الناس التي ترغب فيالمنتج

أ- بيع	ب- استبدال	ج- شراء	د- صناعه
--------	------------	---------	----------

43- من الوجبات السريعة.

أ- البرجر	ب- الملوخية	ج- الكشري	د- العصائر الطبيعية
-----------	-------------	-----------	---------------------

44- عند اندلاع حريق في المطبخ استخدم. لإخماد الحريق.

أ- المقلاة	ب- بيكربونات الصوديوم	ج- الماء	د- الأولى والثانية
------------	-----------------------	----------	--------------------



45- من عناصر الحديقة.....

أ-مساحات مائية	ب-ممرات	ج-ألعاب للصغار	د-كل ما سبق
----------------	---------	----------------	-------------

46- يستخدم..... لمعالجة الجروح المفتوحة.

أ-المقص	ب-الشاش	ج-الشريط اللاصق	د-الكحول
---------	---------	-----------------	----------

47- يجب علينا علاج البقع..... حدوثها.

أ-قبل	ب-أثناء	ج-فور	د-غير ذلك
-------	---------	-------	-----------

48- من المخاطر المنزلية.....

أ-الحرائق	انفجار مواسير المياه	ج-الصعقات الكهربائية	د-كل ما سبق
-----------	----------------------	----------------------	-------------

49- توفر..... فرصة للاسترخاء والاستمتاع بالطبيعة.

أ-المدرسة	ب-الحديقة	ج-المحاكم	د-كل ما سبق
-----------	-----------	-----------	-------------

50-من أشكال الورق.

أ-الطويل	ب-المستدير	ج-الشائك	د-كل ما سبق
----------	------------	----------	-------------

51- يعد كل من عملية الخبز أو الشوى أو التحمير في الفرن طرقا لطهي اللحوم

أ-سيئه	ب-مناسبه	د-رائعة
--------	----------	---------

52-الدرجة الأمنة والجيدة لطهي الطعام هي مئوية وتحدد باستخدام ميزان الحرارة.

أ-73 درجة	ب-10 درجة	ج-100 درجة
-----------	-----------	------------

53-تنمو النباتات الحولية خلال.....

أ-عام	ب-أسبوع	ج-شهرين	د-عده أعوام
-------	---------	---------	-------------

54- -حديقههي أقدم حديقه عامه في مدينه الأسكندريه.

أ-الحيوان	ب-أنطونيدس	د-الأسماك
-----------	------------	-----------

55-النباتات تمتص غاز ثاني أكسيد الكربون من الهواء الجوى وتطلق غاز

أ-النيتروجين	ب-الهيليوم	ج-الأكسجين
--------------	------------	------------



56- أماكن الظل بالحديقة تساعد على

أ- اللعب	ب- النشاط	ج- الاسترخاء
----------	-----------	--------------

57- العناية بالملابس تساعد على توفير

أ- المسحوق	ب- المال	ج- الكهرباء	د- الماء
------------	----------	-------------	----------

58- يمكن صناعه الملابس من مصادر مضره للبيئه مثل

أ- الأغنام	ب- البترول	ج- الكتان	د- دوده القز
------------	------------	-----------	--------------

59- طرق العناية بالملابس مفيد لأن شراء كميته أقل من الثياب يعنى استخدام عدد أقل من الموارد .

أ- للأسره	ب- للبيئه	ج- للصحه
-----------	-----------	----------

60- يجب معالجه فور حدوثها وقبل أن يتم غسلها

أ- الثقوب	ب- البقع	ج- العيوب
-----------	----------	-----------

61- قماش الصوف مصدره.....

أ- القطن	ب- الاغنام	ج- الكتان
----------	------------	-----------

62- إحدى مميزات الملابس المصنوعه من الصوف

أ- ناعمه	ب- لا تتجدد بسهوله	ج- خفيفه الوزن
----------	--------------------	----------------

63- يمكن الحصول على الأقمشه من مصادر نباتيه مثل.....

أ- القطن	ب- الكتان	ج- كلاهما
----------	-----------	-----------

64- معرفه رموز الغسيل الموجوده على ملصقات الملابس تهدف الى

أ- سهوله العثور عليها	ب- كفيته الاعتناء بها	ج- لتعليق الملابس
-----------------------	-----------------------	-------------------

65- تعبر عن هويه الشركه.

أ- الصور	ب- الألوان	ج- العلامه التجاريه	د- الرسومات
----------	------------	---------------------	-------------

66- رمز يوضح للعملاء المشروع أو النشاط الذى تمارسه الشركه في رمز

أ- العلامه التجاريه	ب- الشعار	ج- المنتجات
---------------------	-----------	-------------



67- تستخدم العلامات التجارية كلا من الكلمات والرموز والصور والرسوم المناسبة

أ-الناجحة	ب-العادية	ج- الفاشله
-----------	-----------	------------

68- يجب أن يقتصر الشعار على كلمات فقط

أ-4	ب-8	ج-3
-----	-----	-----

السؤال الثاني : ضع كلمه (صح) أو (خطأ)

- 1- مجدي يعقوب هو أستاذ في طب الكبد يحظى بالشهرة والتقدير على المستوى العالمي . ()
- 2- الشاش المعقم يستخدم لعلاج الجروح المفتوحة. ()
- 3- عند انفجار مواشير المياه يجب الاتصال بطوارئ شركه الغاز ()
- 4- يستخدم الكريم لعلاج اللدغات يوضع على لدغات الحشرات لمعالجتها. ()
- 5- ولد مجدي يعقوب في محافظة الشرقية في مصر. ()
- 6- حصل مجدي يعقوب على منحة دراسية لدراسة الطب في جامعة القاهرة في ال ٢٥ من عمره ()
- 7- يستخدم الماء لإخماد الحريق الناتج من الزيت. ()
- 8- إبقاء اللحوم والألبان لفترة طويلة بالثلاجة لا يؤثر على صلاحيتها. ()
- 9- تمارس وصفية التأمل واليقظه الذهنيه على فترات متباعده لتصفية عقلها. ()
- 10- قد تندلع الحرائق في المنزل أثناء الطهي في المطبخ لأن الدهون أو الزيوت قد تشتعل . ()
- 11- من مكونات حقيبة الإسعافات الأولية المقص والشاش والمعقم والرباط الطبي . ()
- 12- من الضروري التفكير في احتياطات السلامة الواجب اتخاذها عند القيام بمشروع الطلاء . ()
- 13- يجب أن يكون عقل وصفية قويا ومرنا لتكون قادره على اتخاذ القرارات الصائبه بسرعه. ()
- 14- لا ضرر من توصيل عده أجهزه إلكترونيه بواسطه سلك أي مشترك واحد . ()
- 15- مجدي يعقوب سكن وعمل في جميع أنحاء العالم . ()
- 16- يتم عمل اسعافات الأولية لأشخاص المصابين بالحروق الخطيرة . ()
- 17- يجب حمايه العين واليد من الطلاء بارتداء قفازات اليد ونظارات الأمان . ()
- 18- يفضل وضع مواد الطلاء في مكان بارد وجاف بعيدا عن الأطفال والحيوانات الأليفة. ()
- 19- يجب تخزين الطلاء في أماكن جافه . ()
- 20- أسس اكبر برنامج لزراعة القلب والرئة في العالم، تم في إطاره إجراء أكثر من 2500 عملية جراحية. ()



- 21- يستخدم الكريم المطهر في الاسعافات الأولية لتثبيت الرباط على الجرح . ()
- 22- ليس من الضرورة فتح النوافذ أثناء عمليه الطلاء . ()
- 23- اللون لا يحدث فرقا في شكل الغرفة عند دهانها . ()
- 24- شارك مجدي يعقوب في إجراء أول جراحة قلب مفتوح في جنوب افريقيا . ()
- 25- الدهان المحترف يلتزم باحتياطات السلامة الواجب اتخاذها . ()
- 26- ينظم الهلال الاحمر ورش عمل لتعليم الإسعافات الأولية ومكونات حقيبتها . ()
- 27- أثناء طلاء الجدران الداخلية أترك النوافذ والأبواب مفتوحة للتهوئه . ()
- 28- الأطعمة المقلية صحيه أكثر من الأطعمة المشوية . ()
- 29- وصفيه نزرين تتبع نظاما غذائيا نباتيا صحيا . ()
- 30- أولى خطوات إعداد طعام صحي هي النظافه الشخصيه . ()
- 31- يجب غسل يديك ومسح أسطح المطبخ قبل أن تبدأ بالطهى . ()
- 32- لاعداد طعام صحي يجب التحقق من الوصفه وتوافر مكوناتها بكميات مناسبه . ()
- 33- الطهى الجيد للدجاج واللحوم والأسماك خطوه مهمه في إعداد طعام صحي . ()
- 34- يفضل عدم تقديم الطعام ووضعه في الطبق بشكل مرتب . ()
- 35- تتشابه الحدائق العامه في الشكل بعضها مثل بعض . ()
- 36- الحدائق غير مفيده للبيئه لأن النباتات تزيد تلوث الهواء . ()
- 37- لا يفكر المصصمون في الحجم الذى ستصل إليه النباتات بعد نموها . ()
- 38- في الحدائق العامه توجد نباتات معمره (مزهره) أم حوليه ونباتات لديها أوراق لونها زاهيه أو باهته . ()
- 39- تساعد اماكن الظل في الحديقته على الشعور بالتوتر . ()
- 40- المساحات الخضراء تمتص غاز الهيدروجين . ()
- 41- يعتبر الكتان من أنواع الاقمشه ثقيله الوزن . ()
- 42- لا تشكل الثياب جزءا من شخصيتك ولا تظهر الكثير عنك . ()
- 43- توخى الحذر وطلب مساعده شخص بالغ عند كى الملابس . ()
- 44- يجب أن تخزن الملابس بعنايه وقم بتعليق قطع الثياب أو طيها وتخزينها بشكل المرتب . ()
- 45- الأهتمام بالملابس يوفر المال لأنه يحافظ على الملابس بحاله جيده . ()
- 46- قماش الصوف يتم إنتاجه من مصدر نباتي . ()
- 47- الملابس البوليستر من الملابس الضاره للبيئه . ()



- 48- معالجة البقعة بطريقه صحيحه يحافظ على الملابس لمدته أطول . ()
- 49- عندما تجد بقعه على ملابسك عالجها فور حدوثها وقبل أن يتم غسلها. ()
- 50- إستخدام الصور ليس من الضروري في تصميم العلامه التجاريه. ()
- 51- لا تقوم العلامه التجاريه بتوضيح طبيعه عمل الشركه للعملاء. ()
- 52- تشير العلامه التجاريه إلى عملائها بطريقه واضحه ومشوقه عن طبيعه وأهميه عملها. ()
- 53- عند التخطيط إنشاء علامه تجاريه يجب تحديد ما الرؤية التي تهدف الشركه إلى تحقيقها. ()
- 54- عند التخطيط إنشاء علامه تجاريه يجب ما القيم المهمه بالنسبه إلى الشركه . ()
- 55- لا يوجد فرق بين شعار الشركه والعلامه التجاريه للشركه. ()
- 56- وصفيه نزرين متسلقه جبال ومستكشفه نشطه لدى ناشيونال جيوغرافيك. ()
- 57- وصفيه نزرين هي أول شخص هندي يتسلق القمم السبع . ()
- 58- التحمير بالزيت يجعل الطعام دهنيا وغير صحي. ()
- 59- لا تتناول أطعمه تحتوى لى مستويات عاليه من الكربوهيدرات مثل الأرز والفاكهه والخضروات والحبوب الكامله. ()
- 60- طب القلب هو فرع من فروع الطب يعنى بدراسة صحة القلب. ()
- 61- من أسباب تسرب الغاز أن مفتاح الغاز قيد التشغيل دون اشتعاله . ()
- 62- تعتقد وصفيه بأننا كلا نحتاج إلى تسلق جبالنا الخاصه سواء أكانت عقليه أم جسديه. ()

مراجعات النخبة



مراجعات النخبة

مراجعة أبريل. على الفصل الدراسي الثاني
2025

المهارات المهنية

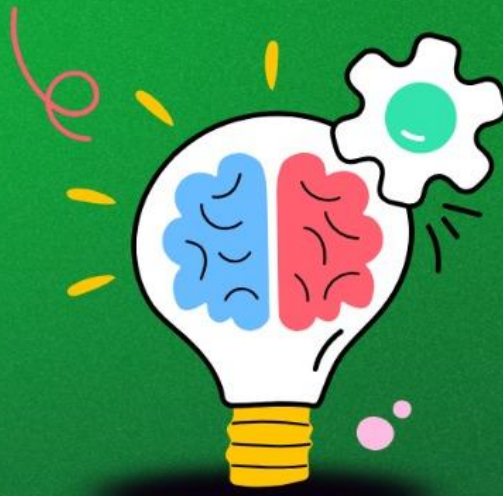
نموذج الاجابات



الصف

الرابع

الابتدائي



إعداد أ/ منال عبادي



السؤال الاول : اختر الإجابة الصحيحة :-

1- تساعد النباتات على تقليل تلوث الهواء لأنها تمتص غاز..... من الهواء و تطلق غاز الأكسجين

أ-الهيليوم	ب-النيتروجين	ج-الأكسجين	د-ثاني أكسيد الكربون
------------	--------------	------------	----------------------

2- يستخدم الشاش المعقم في الإسعافات الأولية لمعالجة.....

أ-الآلام	ب-الإجهاد	ج-الجروح المفتوحة	د-اللدغات
----------	-----------	-------------------	-----------

3- النباتات تبقى أكثر من عام ويكون بعضها مزهر .

أ-الحولية	ب-الفصلية	ج-العمره	د-المزهرة
-----------	-----------	----------	-----------

4- الضمادات اللاصقة تستخدم في

أ-معالجة الجروح	ب-لف الالتواءات	ج-تخفيف الآلام	د-الإجهاد
-----------------	-----------------	----------------	-----------

5- آلة تجفيف الملابس..... من الطاقة

أ-تستهلك الكثير	ب-تستهلك القليل	ج-تستهلك المتوسط	د-لا تستهلك
-----------------	-----------------	------------------	-------------

6- عند حدوث التواء في الذراع نستخدم.....

أ-الضمادات اللاصقة	ب-الرباط الطبي	ج-شاش معقم	د-المقص
--------------------	----------------	------------	---------

7- أحد طرق إخماد الحريق الناتج عن الزيت هو استخدام

أ-الماء	ب-بيكربونات الصوديوم	ج-ماء غير نقى	د-بنزين
---------	----------------------	---------------	---------

8- يجب علينا عدم إضاءة المصابيح الكهربائية عند تسرب.....

أ-الرمل	ب-الصرف الصحي	ج-الغاز	د-بيكربونات الصوديوم
---------	---------------	---------	----------------------

9-..... توفر معلومات مهمة عن المنتجات.

أ-الإعلانات	ب-المدرسة	ج-المستشفى	د-الحدائق
-------------	-----------	------------	-----------

10- للحفاظ على السلامة أثناء اندلاع حريق داخل المنزل لابد من توافر.....

أ-أكواب	ب-زيت	ج-طفاية الحريق	د-أجهزة كهربائية
---------	-------	----------------	------------------

11-..... أى أعلى قسم جبال في القارات السبع .



أ-القسم السابع	ب- البحار السبع	ج-الانهار السبع
----------------	-----------------	-----------------

12- من مواصفات الإعلان الناجح.....

أ-جذب الانتباه	ب-المصداقية	ج-التميز	د-كل ما سبق
----------------	-------------	----------	-------------

13- عند حدوث تسرب للغاز الطبيعي في المنزل علينا الاتصال برقم.....

أ-طوارئ الحريق	ب-طوارئ الغاز الطبيعي	ج-الإسعاف	د-طوارئ الكهرباء
----------------	-----------------------	-----------	------------------

14- دوله وجنسيه وصفيه نزرين هي

أ-الهند	ب- باكستان	ج- بنجلاديش
---------	------------	-------------

15- السير مجدى يعقوب أستاذ في طب.....

أ-العيون	ب-القلب	ج-الأسنان	د-المنخ والأعصاب
----------	---------	-----------	------------------

16- السير مجدى يعقوب مؤسس ورئيس جمعية.....الخيرية التي تقوم على علاج الاطفال الذين يعانون من القلب

أ-سلسله الأمل	ب-النور والأمل	ج-معانا لإنقاذ الأتسان	د-الأمل والحياه
---------------	----------------	------------------------	-----------------

17--تتيح.....مجالا للمرح والتنزه وتأمل الطبيعة .

أ-المستشفيات	ب-المدارس	ج-الحدائق	د-المكتبات
--------------	-----------	-----------	------------

18- نستخدم..... لعلاج لدغات الحشرات .

أ-كريم مطهر	ب-كريم اللدغات	ج-الشاش	د-الضمادات اللاصقه
-------------	----------------	---------	--------------------

19- المصدر الأساسي لقماش الحرير هو.....

أ-دوده القز	ب-نبات الكتان	ج-نبات القطن	د-الصوف
-------------	---------------	--------------	---------

20- عند ظهور البقع على الملابس يجب معالجتها غسل الملابس .

أ-بعد	ب-قبل	ج-أثناء	د-وقت
-------	-------	---------	-------

21- أسس مجدي يعقوب جمعية سلسلة..... الخيرية.

أ-الأحلام	ب-الأمل	ج-العطاء	د-القلوب
-----------	---------	----------	----------

22- يجب علينا ارتداء.....أثناء عملية الطلاء.



أ- نظارات الأمان	ب- نظارات الشمس	ج- نظارات النظر	د- نظارات السفر
------------------	-----------------	-----------------	-----------------

23- القماش المصنوع من مضر للبيئة.

أ- القطن	ب- الحرير	ج- البوليستر	د- الصوف
----------	-----------	--------------	----------

24- الرقم المخصص لسيارة الإسعاف هو

أ- 121	ب- 122	ج- 123	د- 124
--------	--------	--------	--------

25- يتم تثبيت الرباط الطبي على الجروح باستخدام

أ- شريط لاصق	ب- المقص	ج- الشاش	د- كريم مطهر
--------------	----------	----------	--------------

26- أسس السير مجدى يعقوب أكبر برنامج لزراعة في العالم .

أ- العيون	ب- الأسنان	ج- القوقعة	د- القلب والرئة
-----------	------------	------------	-----------------

27- شارك السير مجدى يعقوب في إجراء أول جراحة قلب مفتوح على الاطلاق في.....

أ- نيجيريا	ب- مصر	ج- السعودية	د- الإمارات
------------	--------	-------------	-------------

28-- من إرشادات الطلاء بسلام.....

مذكرتي

أ- العمل بدون قفازات	ب- ترك العين والأنف بدون حمايه	ج- إغلاق النوافذ	د- الحفاظ على السلامه عند استخدام السلم
----------------------	--------------------------------	------------------	---

29- قبل البدء في الدهان يجب التأكد من أن جميع النوافذ.....

أ- مفتوحه	ب- مغلقة	ج- مكسورة	د- غير مفتوحه
-----------	----------	-----------	---------------

30- من الأدوات التي تحتاجها أثناء عملية الطلاء.....

أ- بكره دهان	ب- مقص	ج- رباط طبي	د- كريم دهان
--------------	--------	-------------	--------------

31- يجب حماية العين والأنف بارتداء أثناء الطلاء .

أ- قفازات	ب- خوذه	ج- حذاء واقي	د- قناع الغبار
-----------	---------	--------------	----------------

32- إحدى طرق الحماية أثناء الطلاء.....

أ- ترك النوافذ مفتوحه	ب- غلق النوافذ	ج- عدم استخدام قفاز	د- عدم استخدام السلم
-----------------------	----------------	---------------------	----------------------

33- بعد الطلاء نتأكد من أن أوعية الطلاء.....

أ- محكمه الغلق	ب- غير محكمه الغلق	ج- مفتوحه	د- معرضه للحرارة
----------------	--------------------	-----------	------------------



34- الحدائق للبيئة

أ-مضره	ب-مفيدة	ج-ملوثة	د-مضيقه
--------	----------------	---------	---------

35-..... تعد من النظافة الصحية.

أ-فصل الخضراوات	ب-التحقق من الوصفة	ج-تجنب القلى بالزيت	د-كل ما سبق
------------------------	--------------------	---------------------	-------------

36-اثناء طلاء الجدران الداخلية اترك النوافذ والأبواب للتهوية.

أ-مغلقه	ب-مفتوحه	ج-محكمه	د-فارغه
---------	-----------------	---------	---------

37- أسس د. مجدي يعقوب أكبر برنامج لزراعة والرثة في العالم.

أ-القرنية	ب-الكبد	ج-القلب	د-الطحال
-----------	---------	----------------	----------

38- لاستهلاك طاقة أقل يفضل غسل الملابس بالمياه.....

أ-الساخنة	ب-المغلي	ج-الباردة	د-الغير نظيفة
-----------	----------	------------------	---------------

39- يتم الملابس عن طريق طيها ووضعها بشكل مرتب

أ-نشر	ب-غسيل	ج-كي	د-تقرين
-------	--------	------	----------------

40-..... تعد من الطرق الرائعة لطهي اللحوم.

أ-الخبز	ب-الشوى	ج-التحمير في الفرن	د-كل ما سبق
---------	---------	--------------------	--------------------

41- التسويق ال..... هو أفضل الإعلانات حيث إنه لا يمكن شراؤه بالمال.

أ-الإلكتروني	ب-الميداني	ج-الشفهي	د-العملي
--------------	------------	-----------------	----------

42- يعد السوق المستهدف هو فئة من الناس التي ترغب فيالمنتج

أ-بيع	ب-استبدال	ج-شراء	د-صنائه
-------	-----------	---------------	---------

43-..... من الوجبات السريعة.

أ-البرجر	ب-الملوخية	ج-الكشري	د-العصائر الطبيعية
-----------------	------------	----------	--------------------

44-عند اندلاع حريق في المطبخ استخدم..... لإخماد الحريق.

أ-المقلاة	ب-بيكربونات الصوديوم	ج-الماء	د-الأولى والثانية
-----------	----------------------	---------	--------------------------



45- من عناصر الحديقة.....

أ-مساحات مائية	ب-ممرات	ج-ألعاب للصغار	د-كل ما سبق
----------------	---------	----------------	-------------

46- يستخدم..... لمعالجة الجروح المفتوحة.

أ-المقص	ب-الشاش	ج-الشريط اللاصق	د-الكحول
---------	---------	-----------------	----------

47- يجب علينا علاج البقع..... حدوثها.

أ-قبل	ب-أثناء	ج-فور	د-غير ذلك
-------	---------	-------	-----------

48- من المخاطر المنزلية.....

أ-الحرائق	انفجار مواسير المياه	ج-الصعقات الكهربائية	د-كل ما سبق
-----------	----------------------	----------------------	-------------

49- توفر..... فرصة للاسترخاء والاستمتاع بالطبيعة.

أ-المدرسة	ب-الحديقة	ج-المحاكم	د-كل ما سبق
-----------	-----------	-----------	-------------

50-من أشكال الورق.

أ-الطويل	ب-المستدير	ج-الشائك	د-كل ما سبق
----------	------------	----------	-------------

51- يعد كل من عملية الخبز أو الشوى أو التحمير في الفرن طرقا لطهى اللحوم

أ-سيئه	ب- مناسبه	د- رائحة
--------	-----------	----------

52-الدرجة الأمنة والجيدة لطهى الطعام هى مئوية وتحدد باستخدام ميزان الحرارة.

أ- 73 درجة	ب- 10 درجة	ج- 100 درجة
------------	------------	-------------

53-تنمو النباتات الحولية خلال.....

أ-عام	ب- أسبوع	ج- شهرين	د- عدة أعوام
-------	----------	----------	--------------

54- حديقتههى أقدم حديقته عامه فى مدينه الإسكندريه.

أ- الحيوان	ب- أنطونىاديس	د- الأسماك
------------	---------------	------------

55-النباتات تمتص غاز ثانى أكسيد الكربون من الهواء الجوى وتطلق غاز

أ-النيتروجين	ب- الهيليوم	ج- الأكسجين
--------------	-------------	-------------



56- أماكن الظل بالحديقة تساعد على

أ- اللعب	ب- النشاط	ج- الاسترخاء
----------	-----------	--------------

57- العناية بالملابس تساعد على توفير

أ- المسحوق	ب- المال	ج- الكهرباء	د- الماء
------------	----------	-------------	----------

58- يمكن صناعه الملابس من مصادر مضره للبيئه مثل

أ- الأغنام	ب- البترول	ج- الكتان	د- دوده القز
------------	------------	-----------	--------------

59- طرق العناية بالملابس مفيد لأن شراء كميته أقل من الثياب يعنى استخدام عدد أقل من الموارد .

أ- للأسره	ب- للبيئه	ج- للصحه
-----------	-----------	----------

60- يجب معالجه فور حدوثها وقبل أن يتم غسلها

أ- الثقوب	ب- البقع	ج- العيوب
-----------	----------	-----------

61- قماش الصوف مصدره

أ- القطن	ب- الأغنام	ج- الكتان
----------	------------	-----------

62- إحدى مميزات الملابس المصنوعه من الصوف

أ- ناعمه	ب- لا تتجدد بسهولة	ج- خفيفه الوزن
----------	--------------------	----------------

63- يمكن الحصول على الأقمشه من مصادر نباتيه مثل

أ- القطن	ب- الكتان	ج- كلاهما
----------	-----------	-----------

64- معرفه رموز الغسيل الموجوده على ملصقات الملابس تهدف الى

أ- سهوله العثور عليها	ب- كفيته الامتلاء بها	ج- لتعليق الملابس
-----------------------	-----------------------	-------------------

65- تعبر عن هويه الشركه.

أ- الصور	ب- الألوان	ج- العلامه التجاريه	د- الرسومات
----------	------------	---------------------	-------------

66- رمز يوضح للعملاء المشروع أو النشاط الذى تمارسه الشركه في رمز

أ- العلامه التجاريه	ب- الشعار	ج- المنتجات
---------------------	-----------	-------------

67- تستخدم العلامات التجاريه كلا من الكلمات والرموز والصور والرسوم المناسبه



أ-الناجحه	ب-العاديه	ج- الفاشله
-----------	-----------	------------

68- يجب أن يقتصر الشعار علىكلمات فقط.

أ-4	ب-8	ج-3
-----	-----	-----

السؤال الثاني : ضع كلمه (صح) أو (خطأ)

- 1- مجدي يعقوب هو أستاذ في طب الكبد يحظى بالشهرة والتقدير على المستوى العالمي . (خطأ)
- 2- الشاش المعقم يستخدم لعلاج الجروح المفتوحة. (صح)
- 3- عند انفجار مواشير المياه يجب الاتصال بطوارئ شركه الغاز (خطأ)
- 4- يستخدم الكريم لعلاج اللدغات يوضع على لدغات الحشرات لمعالجتها. (صح)
- 5- ولد مجدي يعقوب في محافظة الشرقية في مصر. (صح)
- 6-حصل مجدي يعقوب على منحة دراسية لدراسة الطب في جامعة القاهرة في ال ٢٥ من عمره (خطأ)
- 7- يستخدم الماء لإخماد الحريق الناتج من الزيت. (خطأ)
- 8- إبقاء اللحوم والألبان لفترة طويلة بالثلاجة لا يؤثر على صلاحيتها. (خطأ)
- 9- تمارس وصفية التأمل واليقظه الذهنيه على فترات متباعده لتصفية عقلها. (صح)
- 10- قد تندلع الحرائق في المنزل أثناء الطهي في المطبخ لأن الدهون أو الزيوت قد تشتعل . (صح)
- 11- من مكونات حقيبة الإسعافات الأولية المقص والشاش والمعقم والرباط الطبي . (صح)
- 12- من الضروري التفكير في احتياطات السلامة الواجب اتخاذها عند القيام بمشروع الطلاء. (صح)
- 13- يجب أن يكون عقل وصفية قويا ومرنا لتكون قادره على اتخاذ القرارات الصائبه بسرعه. (صح)
- 14- لا ضرر من توصيل عده أجهزه إلكترونيه بواسطه سلك أي مشترك واحد . (خطأ)
- 15-مجدي يعقوب سكن وعمل في جميع أنحاء العالم . (صح)
- 16-يتم عمل اسعافات الأولية لأشخاص المصابين بالحروق الخطيرة . (خطأ)
- 17-يجب حمايه العين واليد من الطلاء بارتداء قفازات اليد ونظارات الأمان . (صح)
- 18-يفضل وضع مواد الطلاء في مكان بارد وجاف بعيدا عن الأطفال والحيوانات الأليفة. (صح)
- 19-يجب تخزين الطلاء في أماكن جافه . (صح)
- 20- برنامج لزراعة القلب والرئة في العالم، تم في إطاره إجراء أكثر من 2500 ع عملية جراحية. (صح)
- 21-يستخدم الكريم المطهر في الاسعافات الأولية لتثبيت الرباط على الجرح . (خطأ)



- 22- ليس من الضرورة فتح النوافذ أثناء عمليه الطلاء . (خطأ)
- 23- اللون لا يحدث فرقا في شكل الغرفة عند دهانها . (خطأ)
- 24- شارك مجدي يعقوب في إجراء أول جراحة قلب مفتوح في جنوب افريقيا . (خطأ)
- 25- الدهان المحترف يلتزم باحتياطات السلامة الواجب اتخاذها . (صح)
- 26- ينظم الهلال الاحمر ورش عمل لتعليم الإسعافات الأولية ومكونات حقيبتها . (صح)
- 27- أثناء طلاء الجدران الداخلية أترك النوافذ والأبواب مفتوحة للتهوئه . (صح)
- 28- الأطعمة المقلية صحيه أكثر من الأطعمة المشوية . (خطأ)
- 29- وصفيه نزرين تتبع نظاما غذائيا نباتيا صحيا . (صح)
- 30- أولى خطوات إعداد طعام صحي هي النظافه الشخصيه . (صح)
- 31- يجب غسل يديك ومسح أسطح المطبخ قبل أن تبدأ بالطهي . (صح)
- 32- لاعداد طعام صحي يجب التحقق من الوصفه وتوافر مكوناتها بكميات مناسبه . (صح)
- 33- الطهي الجيد للدجاج واللحوم والأسماك خطوه مهمه في إعداد طعام صحي . (صح)
- 34- يفضل عدم تقديم الطعام ووضعه في الطبق بشكل مرتب . (خطأ)
- 35- تتشابه الحقائق العامه في الشكل بعضها مثل بعض . (صح)
- 36- الحقائق غير مفيده للبيئه لأن النباتات تزيد تلوث الهواء . (خطأ)
- 37- لا يفكر المصصمون في الحجم الذي ستصل إليه النباتات بعد نموها . (خطأ)
- 38- في الحقائق العامه توجد نباتات معمره (مزهره) أم حوليه ونباتات لديها أوراق لونها زاهيه أو باهته . (صح)
- 39- تساعد اماكن الظل في الحديقه على الشعور بالتوتر . (خطأ)
- 40- المساحات الخضراء تمتص غاز الهيدروجين . (خطأ)
- 41- يعتبر الكتان من أنواع الاقمشه ثقيله الوزن . (صح)
- 42- لا تشكل الثياب جزءا من شخصيتك ولا تظهر الكثير عنك . (خطأ)
- 43- توخى الحذر وطلب مساعده شخص بالغ عند كي الملابس . (صح)
- 44- يجب أن تخزن الملابس بعنايه وقم بتعليق قطع الثياب أو طيها وتخزينها بشكل المرتب . (صح)
- 45- الأهتمام بالملابس يوفر المال لأنه يحافظ على الملابس بحاله جيده . (صح)
- 46- قماش الصوف يتم إنتاجه من مصدر نباتي . (خطأ)
- 47- الملابس البوليستر من الملابس الضاره للبيئه . (صح)
- 48- معالجه البقع بطريقه صحيحه يحافظ على الملابس لمده أطول . (صح)