



مراجعات النخبة

بنك أسئلة العلوم

مراجعة أبريل - الفصل الدراسي الثاني 2025

العلوم

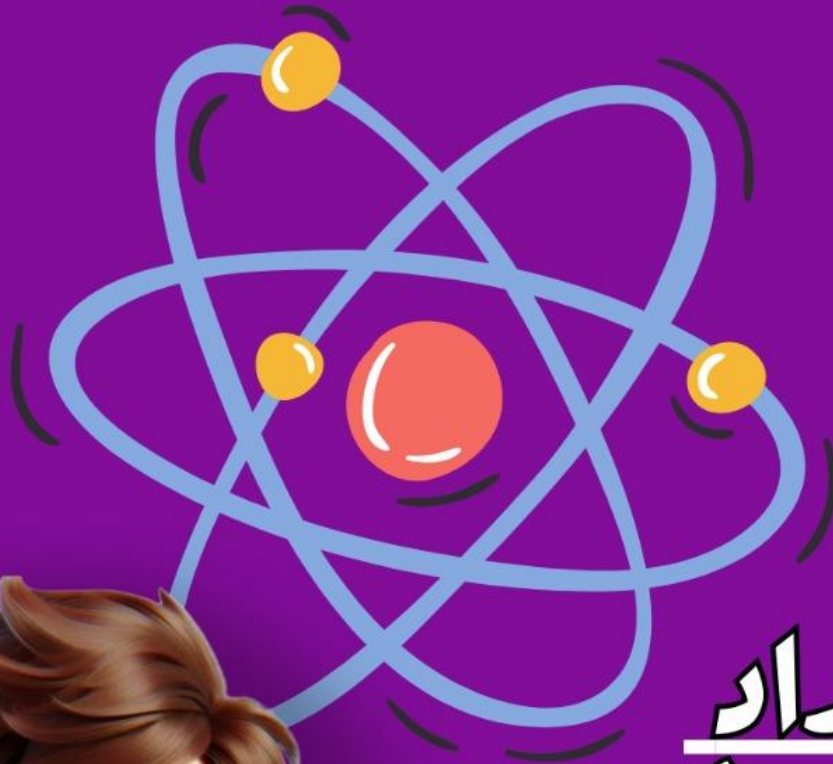


الصف

الخامس

الابتدائي

مذكرتي
Mockty.com



إعداد
أ. أبرار أيمن

أكاديمية تراست اونلاين

المدير التنفيذي

أ. عمرو مهي

01022766007



Trust Academy Online

مراجعات النخبة من تراست أكاديمي اونلاين 2025

أكاديمية تراست اونلاين ابتدائي-إعدادي-ثانوي

مذكرتي
Moztry.com

لغات - تجريبي - عربي - أزهرى

ناشيونال - انترناشيونال

(مناهج امريكي - كامبردج - مناهج خليجية)



- متاح حجز مجموعات الشرح الشهرية
- مع فريق اساتذة اعداد مراجعات النخبة
- أنظمة مجموعات شهرية تناسب الجميع
- مجموعات تأسيس لجميع المواد والاعمار
- قسم خاص للغات الاجنبية



CONNECT US
01022766007



اختر الإجابة الصحيحة

السؤال الاول

1 سوء استخدام المياه العذبة قد يتسبب في الحيوانات

- (أ) تنوع
(ب) نمو
(ج) انقراض
(د) زيادة

2 اي من السلوكيات التالية يؤدي إلي اهدار المياه ؟

- (أ) تقليل وقت الاستحمام
(ب) ري الحدائق بالتنقيط
(ج) الاسراف في ري الحدائق
(د) غلق صنوبر المياه اثناء غسيل الاسنان

3 للحفاظ علي الموارد المتجددة يجب علينا

- (أ) تلويث المياه
(ب) تلويث التربة
(ج) تلويث الهواء
(د) استخدام الموارد بطريقة مستدامة

4 تعد المحرك الاساسي لدورة الماء في الطبيعة

- (أ) الانسان
(ب) الطاقة الشمسية
(ج) الامطار
(د) محطات معالجة المياه

5 كل ما يلي من مهام مهندسي معالجة مياه الصرف الصحي ما عدا.....

- (أ) مراقبة عملية معالجة المياه
(ب) تصميم الكباري لتسهيل الانتقال من المدن
(ج) ازالة المواد الضارة من الماء
(د) تصميم طرق لحماية المجتمع من الفيضانات

6 كل مما يلي من مهام مهندسي معالجة مياه الصرف الصحي ، ما عدا

- (أ) اختبار جودة المياه
(ب) حفر الابار
(ج) مراقبة عمليات معالجة المياه
(د) تحديد اماكن انشاء مرافق معالجة المياه

7 تستخدم..... في تنقية المياه غير النظيفة

- (أ) المرشحات
(ب) السدود
(ج) المصبات
(د) الخزانات



8 تلوث مياه البحر يؤدي إلي تلوث

- (أ) مياة احد الروافد المائية
(ب) مياه المحيط
(ج) مياه الجداول المائية
(د) الاراضي الرطبة

9 يعمل مهندسو مياه الصرف بمصر في

- (أ) محمية راس محمد
(ب) محطة بحر البقر
(ج) بحيرة قارون
(د) محطات توليد الكهرباء

10 يتشابه السد مع اللواح الشمسية في

- (أ) حفظ مياه الانهار
(ب) توليد الكهرباء
(ج) نقل البضائع
(د) الصيد

11 القوة التي تعمل علي اعادة الكرة بعد قذفها لأعلي هي قوة

- (أ) الدفع
(ب) الاحتكاك
(ج) الجاذبية
(د) السحب

12 عندما يقذف جسم إلي اعلي فانه

- (أ) يعود مرة اخري إلي الارض تحت تأثير الجاذبية
(ب) يظل عالقا لتساوي الجاذبية بينه وبين الارض
(ج) يطفو في الفضاء لأنعدام الجاذبية
(د) يتحرك بسرعة كبيرة نحو الفضاء



13 قوة تنشأ بين سطحين متلامسين وتؤدي الي ابطاء الحركة هي قوة

- (أ) دفع
(ب) سحب
(ج) احتكاك
(د) شد

14 القوة المؤثرة علي القمر ليدور في مداره حول الارض.....

- (أ) جاذبية الارض
(ب) جاذبية الشمس
(ج) جاذبية القمر
(د) جاذبية المريخ

15 تعمل مظلة القفز (الباراشوت) عند فتحها علي

- (أ) زيادة سرعة سقوط الجسم إلي الارض
(ب) تباطؤ سرعة سقوط الجسم إلي الارض
(ج) تقليل مقاومة الهواء لسقوط الجسم
(د) زيادة سحب الجسم إلي اسفل في اتجاه الجاذبية

16 إذا زادت المسافة بين الارض والقمر.....قوة التجاذب بينهما

- (أ) تقل
(ب) تزداد
(ج) تنعدم
(د) لا تتغير

17 من المواد التي تنجذب إلي المغناطيسي

- (أ) الحديد و النيكل
(ب) الالومنيوم والنحاس
(ج) الفضة والذهب
(د) الالومنيوم والفضة

18 تعتبر القوة المغناطيسية قوة

- (أ) دفع فقط
(ب) سحب فقط
(ج) دفع او سحب
(د) احتكاك

19 تعتبر الجاذبية قوة

- (أ) دفع
(ب) احتكاك
(ج) سحب
(د) مرئية

عندما نعلم
ابحث عن
النجوم ✨



كوزيت

20 أي مما يلي يسبب زيادة قوة التجاذب بين جسمين؟

- (أ) زيادة المسافة بينهما
(ب) زيادة كتليهما
(ج) نقص كتليهما
(د) زيادة قوة الاحتكاك

21 كل مما يلي يعتبر صحيحاً عن قوة الجاذبية ما عدا انها

- (أ) تسحب الاجسام نحو المركز
(ب) يمكن ملاحظة تأثيرها
(ج) قوة مرئية
(د) تؤثر علي الاجسام دون تلامس

22 تتسبب جاذبية الارض في دوران حول.....

- (أ) القمر - الشمس
(ب) الارض - القمر
(ج) الشمس - الارض
(د) القمر - الارض



23 اي مما يلي سيحدث في حالة عدم وجود الجاذبية

- (أ) استقرار الاجسام علي الارض
(ب) دوران الكواكب حول الشمس في مدارات محددة
(ج) تحرك القمر في الفضاء بعيداً عن الارض
(د) حدوث ظاهرة المد والجزر

24 القوة التي تعمل علي ثبات الاشياء علي الارض هي

- (أ) الكهرباء
(ب) الريح
(ج) المغناطيسية
(د) الجاذبية

25 تعتمد قوة الجاذبية بين جسمين عليالجسمين

- (أ) مساحة سطح
(ب) حجم
(ج) كتلة
(د) طول



26 إذا زادت المسافة بين القمر والارض فإن جاذبية الارض للقمر

- (أ) تتضاعف
(ب) تقل
(ج) تزداد
(د) لا تتأثر

27 أي الأجسام التالية أكبر جاذبية؟

- (أ) الأرض
(ب) القمر
(ج) المشترى
(د) الشمس

28 تتحرك الاجسام تحت تأثير قوتين هما

- (أ) السحب والدفع
(ب) السحب والشد
(ج) الشد والدوران
(د) الدوران والدفع

29 القوة التي تؤثر علي الاجسام قد تتسبب في كل مما يلي ماعدا

- (أ) زيادة سرعة الاجسام
(ب) تقليل سرعة الاجسام
(ج) سقوط الاجسام
(د) تغيير كتلة الاجسام

مذكرتي
Moztop.com

ما الدنيا تديك
ضهرها
اذي ضهرك
للدنيا
تموه



30 تبطء من حركة الاجسام التي تسقط نحو الارض

- (أ) الجاذبية
(ب) الكتلة
(ج) مقاومة الهواء
(د) القوة المغناطيسية

31 يسقط جسم من الارتفاع ما في 7 ثوان ، فإذا زادت مساحة سطحه فإنه سيستغرق ثوان

ليسقط من نفس الارتفاع

- (أ) 5
(ب) 7
(ج) 10
(د) 4

32 يمكن لمغناطيس قوي جدا تحريك كل من المواد التالية ، باستثناء

- (أ) النيكل
(ب) الذهب
(ج) الكوبلت
(د) الحديد

33 قوة سحب تنشأ بين الاجسام تتحكم في حركتنا وتوازننا علي الارض هي

- (أ) الكهربائية
(ب) الجاذبية
(ج) الدفع
(د) المغناطيسية

34 يعمل الباراشوت علي

- (أ) زيادة سرعة سقوط الجسم نحو الارض
(ب) ابطاء سرعة سقوط الجسم نحو الارض
(ج) تقليل مقاومة الهواء المؤثرة علي الجسم
(د) زيادة سحب الجسم في اتجاه الجاذبية

35 يدور كوكب حول الشمس بسرعة 107000 كيلومتر في الساعة

- (أ) عطارد
(ب) زحل
(ج) الارض
(د) المشتري

36 الجسم الفضائي الذي لديه اقل جاذبية هو.....

- (أ) الارض
(ب) الشمس
(ج) المشتري
(د) القمر

37 يطفو رائد الفضاء عند ابتعاده عن كوكب الارض نتيجة

- (أ) زيادة كتلته
(ب) زيادة حجمه
(ج) ضعف تأثير الجاذبية
(د) زيادة السرعة

38 اي من الظواهر التالية تحدث نتيجة جاذبية القمر؟

- (أ) الزلازل والبراكين
(ب) الرعد والبرق
(ج) المد والجزر
(د) خسوف القمر

39 الجاذبية تمثل قوة.....

- (أ) مرئية
(ب) احتكاك
(ج) سحب
(د) دفع

40 كلما زادتالجسم زادت جاذبيته

- (أ) حركة
(ب) مسافة
(ج) مقاومة
(د) كتلة

41 عند سكب العصير في الكوب فإن القوة التي تتسبب في حركته لأسفل هي قوة

- (أ) الدفع
(ب) المغناطيسية
(ج) الاحتكاك
(د) الجاذبية

42 مركز مجموعتنا الشمسية هو.....

- (أ) القمر
(ب) الارض
(ج) المشتري
(د) الشمس

43 تدور الكواكب في مدارات ثابتة حول الشمس تحت تأثير جاذبية.....

- (أ) الشمس
(ب) عطارد
(ج) القمر
(د) الارض

45 الجاذبية قوة تنشأ بين الاجسام بفعل.....

- (أ) شكلها
(ب) لونها
(ج) كتلتها
(د) حالتها

استخدمني



46 المغناطيس لديه قوة تجذب إليه بعض المعادن مثل

- (أ) اللومنيوم
(ب) الفضة
(ج) النيكل
(د) النحاس

47 تقل سرعة الدراجة عند الضغط علي الفرامل بسبب قوة

- (أ) الجاذبية
(ب) الدفع
(ج) الاحتكاك
(د) المغناطيسية

50 جميع ما يلي من انواع القوي ماعدا.....

- | | |
|------------|--------------|
| (أ) الدفع | (ب) الاحتكاك |
| (ج) الكتلة | (د) الجاذبية |

51 تزداد مقاومة الهواء عند..... مساحة سطح الجسم المتحرك خلاله

- | | |
|----------|------------|
| (أ) ثبات | (ب) زيادة |
| (ج) نقص | (د) انعدام |

52 القوة التي تتسبب في تغيير اتجاه حركة الكرة بعد قذفها لأعلي هي قوة

- | | |
|-------------|-----------------|
| (أ) الدوران | (ب) المغناطيسية |
| (ج) الدفع | (د) الجاذبية |

53 تجذب الارض شخصاص داخل طائرة تحلق في السماء بقوة..... قوة جذبها لنفس الشخص

- | | |
|-------------|------------|
| (أ) اكبر من | (ب) تساوي |
| (ج) ضعف | (د) اقل من |

مذكرتي
Moztop.com

54 اي مما يلي لا يحدث إذا كانت كتلة القمر ضعف ما هي عليه الان

- | | |
|-----------------------|--------------------|
| (أ) تزداد جاذبيته | (ب) يقترب من الارض |
| (ج) يزداد المد والجزر | (د) تقل جاذبيته |

55 كل مما يلي يحدث عندما يحرق هواة القفز بالمظلات اربطة المظلة ماعدا.....

- | |
|--|
| (أ) تحتجز المظلة الهواء المتدفق لأعلي |
| (ب) تقلل مقاومة الهواء من سرعة الهبوط |
| (ج) تقلل مقاومة الهواء من تأثير الجاذبية علي الشخص |
| (د) يزداد تأثير الجاذبية علي الشخص |

56 تحدث ظاهرة المد والجزر بسبب

- (أ) جاذبية الشمس
(ب) جاذبية الارض
(ج) جاذبية القمر
(د) قوة الاحتكاك

57 تؤثر مقاومة الهواء في اتجاه حركة الجسم و من سرعته

- (أ) نفس - تزيد
(ب) عكس - تزيد
(ج) نفس - تقلل
(د) عكس - تقلل

58 تقل سرعة البلية المتدرجة علي الارض بسبب قوة

- (أ) الجاذبية
(ب) الاحتكاك
(ج) المغناطيسية
(د) الدوران

59 اي الاجسام التالية لها القدرة علي جذب مسمار حديد باتجاهها

- (أ) كرة مطاط
(ب) قطعة فضة
(ج) قطعة مغناطيس
(د) ساق زجاجية

60 ساهم تخصيص وادي الحيتان كمحمية طبيعية في الموارد

- (أ) استنزاف
(ب) حماية
(ج) استدامة

61 استهلاك الموارد بمعدل اسرع مما يتم تعويضه يسبب

- (أ) حمايتها
(ب) استنزافها
(ج) الحفاظ عليها

62 تقلل من سرعة هبوط المنطاد نحو الارض

- (أ) الجاذبية
(ب) مقاومة الهواء
(ج) مقاومة الماء

63 جسم فضائي يتحكم في دوران الكواكب حوله بفعل جاذبيته

- (أ) الشمس
(ب) الارض
(ج) القمر



64 تعمل القوي علي جذب الاجسام المعدنية

- (أ) الكهربية (ب) المغناطيسية (ج) الاحتكاك

65 تعتمد فكرة عمل فرامل السيارة علي قوي

- (أ) الكهربية (ب) المغناطيسية (ج) الاحتكاك

66 يمكن ملاحظة قوي الجاذبية الارضية عند.....

- (أ) سقوط كرة علي الارض (ب) تحرك توربينات الرياح (ج) التصاق باللون بالحائط

67 عند زيادة كتلة القمر للضعف

- (أ) تزداد جاذبيته (ب) يقترب من الارض (ج) جميع ما سبق

68 اي مما يلي ليس مثالا علي مستجمعات المياه؟

- (أ) البحر (ب) الجبال الجليدية (ج) المحيط

69 يؤدي نقص كمية الامطار المتساقطة إلي حدوث.....

- (أ) فيضان (ب) اعصار (ج) جفاف

70 كل مما يلي من صور استنزاف الموارد ماعدا.....

- (أ) الصيد الجائر للأسماك (ب) إزالة الغابات (ج) زراعة نبات جديد

71 تعمل قوة..... على ثبات واستقرار الأجسام على الأرض

- (أ) الرياح (ب) مقاومة الهواء
(ج) الدفع (د) الجاذبية

72 قوة الجاذبية تسبب.....

- (أ) دوران القمر حول الأرض (ب) دوران الأرض حول الشمس
(ج) سقوط الأجسام نحو الأرض (د) جميع ما سبق

73 تعتبر قوي الجاذبية قوي

- (أ) مرئية (ب) غير مرئية (ج) ظاهرة

74 يكون اتجاه قوي الاحتكاك لاتجاه حركة الاجسام

- (أ) مماثل (ب) موازي (ج) عكس

75 للمغناطيس قوة.....

- (أ) سحب فقط (ب) دفع فقط (ج) سحب او دفع

76 العوامل التي تتوقف عليها قوة الجاذبية بين جسمين هي

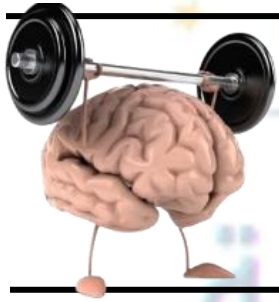
- (أ) كتلة الجسمين (ب) المسافة بينهما (ج) جميع ما سبق

77 منطقة تتجمع فيها المياه من مصادر مختلفة وتتحرك في اتجاه واحد.....

- (أ) الخلجان (ب) مستجمعات المياه (ج) البحيرات

78 تعتبر الجاذبية مثالا علي

- (أ) المادة (ب) القوي (ج) الطاقة



79 تتحرك الأجسام تحت تأثير قوتين ...

- (أ) السحب والدفع (ب) السحب والرياح.
(ج) السحب والمغناطيس (د) الدوران والدفع

81 تدور الكواكب حول الشمس في مسار يطلق عليه.....

- (أ) المجرة (ب) المدار (ج) الملعب

82 الحد من استخدام الموارد من طرق

- (أ) استعادة البيئة (ب) حماية الموارد (ج) التلوث البيئي

83 المدار عبارة عن مسار..... يدور فيه جسم حول جسم آخر

- (أ) بيضاوي (ب) دائري (ج) حلزوني

84 تعتبر الشمس نجما..... الحجم

- (أ) كبير (ب) صغير
(ج) متوسط (د) ضئيل

85 كل ما يلي من الاجرام السماوية ، ما عدا.....

- (أ) المذئبات (ب) النجوم
(ج) الجبال (د) النيازك

86 كل مما يلي من الاجرام السماوية التي يمكن رؤيتها بالعين المجردة ما عدا.....

- (أ) المذئبات (ب) النجوم الموجود خارج مجرتنا
(ج) النيازك (د) الأقمار

87 تنتج..... طاقة حرارية وضوئية نتيجة تفاعل الغازات المكونة لها

- (أ) الكواكب (ب) الاقمار
(ج) النجوم (د) النيازك

88 يكون الظل في وقت الظهر.....

- (أ) طويلا (ب) متوسطا
(ج) فوق الجسم (د) اسفل الجسم

89 تم استخدام..... قديما لمعرفة الوقت بناء علي تغير موقع الظل اثناء النهار

- (أ) ساعة اليد (ب) الساعة الرملية
(ج) الساعة الشمسية (د) الساعة المائية

90 يعتبر كوكب اسرع كوكب يدور حول محوره في المجموعة الشمسية

- (أ) الارض
(ب) المشتري
(ج) الزهرة
(د) عطارد

91 يدور كوكب بسرعة كبيرة تزيد علي 1600 كيلو متر في الساعة

- (أ) عطارد
(ب) المشتري
(ج) الأرض
(د) زحل

92 يحدث تعاقب الليل والنهار نتيجة دوران.....

- (أ) القمر حول الارض
(ب) الارض حول الشمس
(ج) الأرض حول محورها
(د) القمر حول محوره

93 تستغرق الأرض للدوران حول محورها دورتين كاملتين

- (أ) يوم
(ب) ثلاثة ايام
(ج) يومين
(د) اربعة ايام

94 تظهر الشمس في الصباح الباكر من جهة

- (أ) الشمال
(ب) الشرق
(ج) الغرب
(د) الجنوب

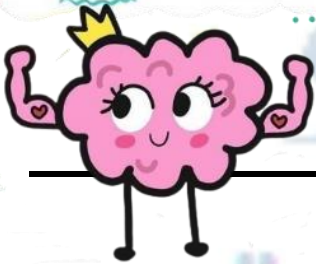
95 يتسبب دوران الارض حول الشمس في

- (أ) الحركة الظاهرية للشمس
(ب) تغير مكان الظلال خلال النهار
(ج) تعاقب فصول السنة
(د) تعاقب الليل والنهار

96 اي مما يلي ليس من خصائص النجم القطبي؟

- (أ) مصدر للضوء
(ب) يتكون من غازات
(ج) يتكون من صخور
(د) يبدو ثابتا في السماء

لا تنسى انك
قدها و قدور



97 تظهر نجوم جديدة كل ليلة من جهة.....

- (أ) الغرب (ب) الجنوب
(ج) الشرق (د) الشمال

98 تبدو النجوم وكأنها تتحرك في السماء ليلاً بسبب دوران.....

- (أ) القمر حول الأرض (ب) الأرض حول محورها
(ج) الأرض حول الشمس (د) الشمس حول الأرض

99 قدر يساعد رصد التجمعات النجمية في معرفة جميع ما يلي ما عدا.....

- (أ) فصول السنة (ب) الاتجاهات الأساسية
(ج) اوقات المد والجزر (د) مرور سنة واحدة



السؤال الثاني وضع علامة (✓) أو علامة (×) أمام العبارات الآتية

()	1- تدور الأرض حول الشمس بفعل قوة الجاذبية
()	2- دوران القمر حول الأرض يحتاج إلي تلامس كل منهما معاً
()	3- تدفع قوة الجاذبية جسماً نحو جسيم آخر
()	4- كلمات ارتفاع الجسم عن سطح الأرض زاد تأثير قوة الجاذبية عليه
()	5- عند ثبات المسافة تكون قوة جذب الأرض لجسم كتلته 5 كجم اقل من قوة جذبها لجسم كتلته 7 كجم
()	6- تؤثر قوتا السحب والدفع علي الاجسام في اتجاهين مختلفين
()	7- لا تؤثر قوة الجاذبية علي الطائرة التي تحلق في الهواء
()	8- تقل قوة الجاذبية بين الأرض والقمر بزيادة المسافة بينهما
()	9- تتوقف الجاذبية بين جسمين علي الكتلة والمسافة
()	10- تعتبر الجاذبية قوة مرئية ، بينما المغناطيسية قوة غير مرئية
()	11- تعمل قوة الجاذبية علي دوران الكواكب في مدارات ثابتة حول الشمس

()	12- يدور القمر حول الارض بتاثير قوة الاحتكاك بينهما
()	13- تمنعنا قوة الجاذبية من الطفو في الهواء
()	14- يدور القمر حول الارض : لأن جاذبية القمر اكبر من جاذبية الارض
()	15- عند قذف جسم لأعلي في الهواء فإن الجاذبية تسبب تغير اتجاه حركته
()	16- كلما زادت مساحة سطح الجسم زاد تاثير مقاومة الهواء عليه
()	17- تندفع الشلالات من اعلي النهر لأسفل بفعل مقاومة الهواء
()	18- القوة المغناطيسية تعتبر قوة سحب ودفع
()	19- تسحب مقاومة الهواء القفز بالمظلات في نفس اتجاه الجاذبية
()	20- تؤثر الجاذبية علي الاجسام المتحركة ولا تؤثر علي الاجسام الساكنة
()	21- لا يتغير اتجاه سحب الارض للجسم نحو مركزها عند تغير زاوية ميل الجسم
()	22- تعتبر الارض هي مركز الحركة في المجموعة الشمسية
()	23- يتغير نمط دوران القمر حول الأرض مع بداية كل دورة جديدة
()	24- عند قذف جسم لأعلي في الهواء يتغير اتجاه حركته بفعل القوة المغناطيسية
()	25- لا يمكننا رؤية اثار قوة الجاذبية من حولنا
()	26- قوة الاحتكاك تكون دائما في عكس اتجاه حركة الجسم
()	27- القوة التي تنشأ بين الفرامل واطارات السيارة هي قوة الاحتكاك
()	28- تدور الكواكب المختلفة حول الشمس بنفس السرعة
()	29- كلما زادت كتلة الجسم زادت جاذبيته
()	30- من المواد التي تنجذب للمغناطيس النيكل والفضة
()	31- تسقط جميع الاجسام بنفس السرعة عند اهمال مقاومة الهواء
()	32- يمكن التقاط الابرّة الحديدية التي سقطت علي الارض بسهولة باستخدام المغناطيس
()	33- اثبت "البرت أينشتاين" أن الشمس هي مركز المجموعة الشمسية

()	34- يمكن ملاحظه قوة الجاذبية عند سقوط القلم من يدك علي الارض ولا يمكن رؤيتها
()	35- تنشأ قوة الجاذبية لجميع الاجسام بفعل كتلتها
()	36- في حالة انعدام الجاذبية لن تتحرك الاجسام لأسفل ولا تستقر الاجسام علي الارض
()	37- دوران القمر حول الارض في مدار ثابت يدل علي ان قوة الجاذبية تعمل بالتلامس
()	38- تزداد الجاذبية بين جسمين بزيادة المسافة بينهم
()	39- الاجسام الاكبر كتلة تكون اقل جاذبية
()	40- عند تقرب قطبين متشابهين لمغناطيسين يبتعدان بقوة الجذب المغناطيسي
()	41- يظل تأثير الجاذبية موجوداً بين الاجسام وان لم يحدث تلامس بين الاجسام
()	42- تنجذب المشابك المعدنية نحو المغناطيس بقوة الدفع المغناطيسية
()	43- تتحرك اذرع التوربينات بقوة سحب الرياح
()	44- تسقط الطائرة الورقية بعد قذفها لأعلي تحت تأثير قوة جاذبية الشمس
()	45- تمتلك الشمس قوة جاذبية اكبر من الارض لأنها الاضخم والاكبر كتلة
()	46- الاجسام الاكبر حجماً تسقط اسرع من الاجسام الصغيرة في حالة انعدام مقاومة الهواء
()	47- قوة الجاذبية تؤثر علي جميع الاجسام بنفس الطريقة في حالة انعدام مقاومة الهواء
()	48- تلسكوب هابل يساعد علي رؤية الاجسام السماوية البعيدة
()	49- يساعد منظار جاليليو علي القاء نظرة عن قرب للقمر
()	50- ترسل وكالة الفضاء روادها في بعثات لدراسة النجوم

()	51- يجذب الغلاف الجوي بعض موجات الضوء الصادرة من النجوم ، فلا يمكن رؤيتها
()	52- تدور الارض من الغرب للشرق ، لذلك تشرق الشمس من الشرق
()	53- لا نستطيع الشعور بسرعة دوران الأرض حول محورها
()	54- يختلف اتجاه وزاوية الظل باختلاف موقع الجسم بالنسبة للشمس
()	55- توضح الظلال كيفية تغير موقع الشمس الظاهري في الفضاء بمرور الوقت
()	56- تتحرك الظلال خلال النهار بسبب دوران الارض حول محورها
()	57- اثناء دوران الارض حول محورها يكون جانب الارض المواجه للشمس نهاراً
()	58- تدور الارض حول محورها دورة كاملة مرة كل شهر
()	59- اثناء الظهيرة تكون الشمس في وسط السماء
()	60- النجوم القطبية هي نجوم قريبة من احد قطبي الكرة الارضية
()	61- تختلف النجوم عن بعضها في الحجم
()	62- يعكس القمر ضوء الشمس الساقط عليه
()	63- يعتبر اوريون (الصيد) من امثلة التجمعات النجمية
()	64- تعتبر الشمس اكبر النجوم حجماً
()	65- تظهر تجمعات نجمية مختلفة في الشتاء اكثر من الصيف
()	66- جاذبية الأرض أكبر من جاذبية القمر
()	67- كلما زادت كتلة الجسم قلت قوة جاذبيته
()	68- تعتبر القوة المغناطيسية قوة سحب فقط
()	69- توجد قوة الجاذبية بين الأجسام المتلامسة فقط
()	70- سقوط الأجسام الأسفل يحدث بسبب قوى الاحتكاك
()	71- تعتبر الجاذبية قوة مرئية بينما المغناطيسية قوة غير مرئية.



اكتب المصطلح العلمي

السؤال الثالث

()	1- قوة غير مرئية تلعب دوراً مهماً في بقاء الأجسام على سطح الأرض
()	2- جرم سماوي يدور حول الأرض في مدار ثابت بفعل جاذبيتها
()	3- العالم الذي ذكر أن الأرض تدور حول الشمس
()	4- مسارات بيضاوية الشكل تدور فيها الكواكب حول الشمس
()	5- القوة التي تنشأ بين سطحي جسمين متلامسين وتؤدي إلى إبطاء الحركة
()	6- قوة احتكاك تنشأ بين الجسم المتحرك والهواء وتعمل على تقليل سرعته
()	7- قوة تجذب بعض الأجسام المعدنية باتجاه المغناطيس
()	8- ظاهرة تحدث في المحيطات بسبب قوة جاذبية القمر
()	9- قوة تجعل الكواكب تدور في مدارات ثابتة حول الشمس
()	10- الشمس ومجموعة الكواكب التي تدور حولها
()	11- بناء على النهر يسمح بتخزين كمية كبيرة من الماء العذب للحفاظ عليها
()	12- منطقة تتجمع فيها المياه من مصادر مختلفة وتتجه في اتجاه واحد نحو منطقة مشتركة
()	13- مجموعة من النجوم تكون معاً شكلاً معيناً في السماء
()	14- نجم قريب من أحد قطبي الكرة الأرضية
()	15- ساعة اخترعها القدماء المصريون بالاعتماد على الظل
()	16- منظار ثنائي العدسة يستخدم في رؤية الكواكب والكويكبات عن قرب
()	17- قوة جذب تنشأ بين الأجسام



أكمل لما يأتي

السؤال الرابع

1-	تتسب قوة (.....) في سقوط تفاحة من الشجر علي الارض
2-	تؤثر جاذبية (.....) في حركة المدر والجزر في المياه
3-	الجاذبية تمثل قوة (.....)
4-	تنشأ قوة الجاذبية بين الاجسام بفعل (.....)
5-	يطلق علي الشمس والكواكب التي تدور حولها (.....)
6-	ستسبح الكواكب في الفضاء بشكل عشوائي إذا انعدت قوة (.....) الشمس
7-	تدور الكواكب حول الشمس في انماط (.....)
8-	عند تقريب قطبين متشابهين لمغناطيسين من بعضهما تنشأ بينهما قوة (.....)
9-	قوة الاحتكاك الناشئة عن حركة الجسم في الهواء هي (.....)
10-	تعتبر النباتات من الموارد (.....) علي سطح الارض
11-	تعتبر المياه (.....) موردا ثمينا لأغني عنه
12-	تصب الجداول المائية والانهار في مسطح مائي مشترك يسمى (.....)
13-	تعتبر (.....) احدي طرق الحفاظ علي الموارد
14-	يوجد قوتان تعملان علي تحريك الاجسام هما قوة (.....) او قوة (.....)
15-	تدور الكواكب (.....) بسرعات مختلفة
16-	كلما زادت (.....) الجسم زادت جاذبيته
17-	تعتبر قوة الجاذبية قوة (.....)
18-	تقل سرعة الدراجة عند الضغط علي الفرامل بسبب (.....)
19-	يمكن ترشيد استهلاك المياه عن طريق (.....)
20-	تؤثر جاذبية القمر في حركة (.....)

21-	تتوقف الجاذبية بين جسمين علي (.....) بينهم
22-	يفرد الطائر اجنحته اثناء الهبوط لزيادة تأثير (.....) التي تساعده علي الهبوط بأمان
23-	في حالة (.....) تطفو الاجسام في الهواء مثل رواد الفضاء
24-	يعد (.....) مثالا علي استنزاف الموارد
25-	تنشأ قوة (.....) بين قدمك والارض اثناء السير
26-	يصنع البلاستيك من منتجات (.....)
27-	تلوث الماء يجعل الكثر من المياة علي الارض (.....) للشرب
28-	كتلة القمر (.....) من كتلة الارض
29-	من المواد التي تنجذب للمغناطيس (.....)
30-	يعمل مهندسو مياه الصرف الصحي بمصر في (.....)
31-	استخدام مياه الآبار بكثرة يؤدي إلي (.....)
32-	يعتبر الماء من الموارد (.....) علي سطح الارض
33-	تحدث الفيضانات عند (.....) كمية الامطار في الانهار
34-	تستخدم (.....) في تحويل المياة الملوثة إلي مياه نظيفة
35-	تتسبب قوة (.....) في سقوط تفاحة من الشجرة علي الارض
36-	تؤثر جاذبية (.....) في حركة المد والجزر في المياة
37-	الجاذبية تمثل قوة (.....)
38-	تنشأ قوة الجاذبية بين الاجسام بفعل (.....)
39-	قوة غير مرئية تلعب دوراً مهماً في بقاء الاجسام علي سطح الارض (.....)
40-	جرم سماوي يدور حول الأرض في مدار ثابت بفعل جاذبيتها (.....)
41-	العالم الذي ذكر ان الأرض تدور حول الشمس (.....)
42-	مسارات بيضاوية الشكل تدور فيها الكواكب حول الشمس (.....)



43-	القوة التي تنشأ بين سطحي جسمين متلامسين وتؤدي إلي ابطاء الحركة (.....)
44-	قوة احتكاك تنشأ بين الجسم المتحرك والهواء وتعمل علي تقليل سرعته (.....)
45-	قوة تجذب بعض الاجسام المعدنية باتجاه المغناطيس (.....)
46-	ظاهرة تحدث في المحيطات بسبب قوة جاذبية القمر (.....)
47-	قوة تجعل الكواكب تدور في مدارات ثابتة حول الشمس (.....)
48-	تعتبر المغناطيسية نوعا من انواع (.....)
49-	إذا سقطت كرة وريشة في نفس اللحظة من نفس الارتفاع فإن (.....) تصل إلي الارض اولاً
50-	تحتجز المظلات الهواء المتدفق إلي (.....) اثناء سقوط رجل المظلات
51-	تسحب قوة الجاذبية الأجسام نحو (.....) الارض
52-	عند تقرب مشبك الورق من مغناطيس ، فإن المغناطيس (.....) المشبك في اتجاهه
53-	تدور اذرع التوربينات بفعل قوة (.....) الرياح
54-	يسحب المغناطيس مشابك الورق المعدنية باتجاهه بفعل القوة (.....)
55-	تتوقف قوة الجاذبية بين جسمين علي (.....) و (.....)
56-	تدفع قدمك الأرض اثناء السير نتيجة لوجود قوة (.....) بينهما
57-	عند تقرب قطبين متشابهين لمغناطيسين من بعضهما تنشأ بينهما قوة (.....)
58-	قوة الاحتكاك الناشئة عن حركة الجسم في الهواء هي (.....)
59-	يطلق علي الشمس والكواكب التي تدور حولها (.....)
60-	ستسبح الكواكب في الفضاء بشكل عشوائي إذا انعدمت قوة (.....) الشمس
61-	تدور الكواكب حول الشمس في انماط (.....)

62- تعتبر الجاذبية نوعاً من أنواع (.....).

63- قوة جاذبية الأرض تسحب الأجسام إلى (.....).

64- يدور (.....) حول الأرض في مدار ثابت بفعل الجاذبية

65- عندما تقل المسافة بين جسمين (.....) قوة التجاذب بينهما

66- إذا زادت كتلة القمر (.....) قوة التجاذب بينه وبين الأرض

67- إذا زادت المسافة بين القمر والأرض (.....) الجاذبية بينهما

68- كلما زادت (.....) الجسم زادت جاذبيته

69- تقل قوة الجاذبية بين جسمين عند زيادة (.....) بينهما



اجب عن الأسئلة الآتية

السؤال الخامس

(1) علل: جاذبية الأرض أكبر من جاذبية القمر؟

مذكرتي
Madrati.com

(2) لماذا يدور القمر في مدار ثابت حول الأرض؟

(3) لماذا يطفو رائد الفضاء في الفضاء

(4) علل: تهتم الدولة بإنشاء محميات طبيعية؟

(5) ما العوامل التي تتوقف عليها قوة الجاذبية بين جسمين؟



(6) ماذا يحدث لو انعدمت الجاذبية بين الارض والقمر ؟

..... •
.....

(7) ما الذي يسبب دوران الكواكب في مدارات ثابتة حول الشمس ؟

..... •
.....

(8) علل : تختلف سرعة دوران الكواكب حول الشمس ؟

..... •
.....

(9) عندما تقفز لأعلي فإنك تسقط إلي الأرض مرة اخري ، ما السبب في ذلك ؟

..... •
.....

(10) لماذا لا نشعر بحركة الأرض حول الشمس ؟

..... •
.....

(11) إذا سقط مشبك ورق وريشة أيهما يصل إلي سطح الأرض أولاً: فسر اجابتك ؟

..... •
.....

(12) عند استخدام مياه الأبار بشكل أكبر مما يتم تعويضه من هطول الأمطار

..... •
.....

(13) عند هطول الامطار اكثر مما يمكن للنهر ان يحتويه أنا والمنهج والسيطرة

..... •
.....



(14) إذا تسربت مخلفات مصنع في احد الجداول المائية الصغيرة

-
-

(15) علل : يختلف تأثير قوة جذب الشمس للكواكب

-
-

(16) ماذا يحدث لو انعدمت الجاذبية بين الشمس والكواكب

-
-

(17) ماذا يحدث لو سقط جسمان مختلفان في الكتلة من نفس الارتفاع داخل غرفة خالية من الهواء ؟

-
-

(18) ماذا يحدث لو انعدمت الجاذبية بين الارض والقمر ؟

-
-

(19) ماذا يحدث لو لم تكن هناك قوة جاذبية ارضية ؟

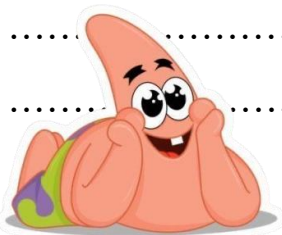
-
-

(20) علل : يتغير اتجاه حركة القمر بشكل مستمر اثناء دورانه حول الارض

-
-

(21) علل : تدور الكواكب في مدارات ثابتة حول الشمس

-
-



(22) كيف تؤثر الجاذبية في حركة الاجسام ؟

.....

.....

(23) علل : جاذبية القمر اقل من جاذبية الارض

.....

.....

(24) علل : يدور القمر حول الارض في مدار ثابت

.....

.....

(25) علل : ثابت واستقرار الاجسام علي سطح الارض

.....

.....

مذكرتي
Moztry.com



صوب ما تحته خط

السؤال السادس

()	1- يزداد تأثير الجاذبية كلما <u>ارتفع</u> الجسم عن سطح الأرض
()	2- تندفع الشلالات من أعلى النهر إلى أسفل بسبب <u>مقاومة الهواء</u>
()	3- عند سقوط أي جسم من مكان مرتفع يتجه إلى <u>أعلى</u>
()	4- عندما تزداد المسافة بين جسمين <u>تزداد</u> قوة التجاذب بينهما
()	5- قوة جاذبية القمر <u>أكبر</u> من قوة جاذبية الأرض
()	6- تتسبب جاذبية الأرض في حركة الأجسام <u>لأعلى</u>

لا تؤجل عمل اليوم
إلى الغد..

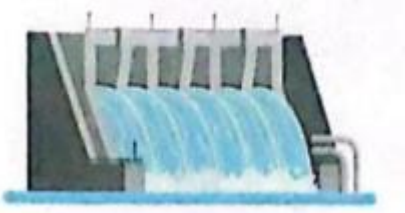




أسئلة متنوعة

السؤال السادس

(1) لأخذ الشكل المقابل ، ثم اجب :



1- اذكر فائدة واحدة للسدود

..... ○

2- اقامة السدود علي الانهار من طرق (استدامه) الموارد المائية

(استنزاف – استدامة)

(2) لأخذ الشكل المقابل ، ثم اختر :

1- سرعة دوران الكواكب حول الشمس



..... (متساوية – مختلفة)

2- يزداد تأثير قوة الشمس كلما زادت كتلة

الكوكب الذي يدور حولها

(جاذبية – دفع)

مذكرتي
Moztry.com

(3) لأخذ الشكل المقابل ، ثم اجب :



1- ما القوة المسؤولة عن سقوط الطفل في الماء ؟

2- تؤثر هذه القوة باتجاه مركز

(4) لأخذ الشكل المقابل ، ثم اجب

1- ما اسم الشكل ؟



..... ○

2- اذكر اكبر الأجسام حجماً وكتلة في هذا الشكل

..... ○

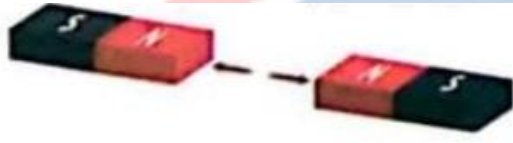


(5) لاحظ الشكل المقابل ، ثم اختر :

- 1- عند ضغط الطفل علي فرامل الدراجة تتولد قوة احتكاك بين الفرامل والإطارات تعمل في اتجاه حركة الدراجة (نفس - عكس)
- 2- قوة الاحتكاك تسبب سرعة الدراجة (زيادة - ابطاء)

(6) لاحظ الشكل المقابل ، ثم اجب :

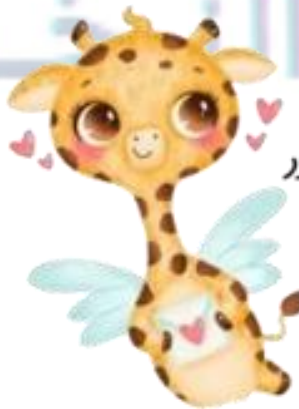
- 1- وضح ماذا يحدث لقطبي المغناطيسين في الشكل ، مع ذكر السبب



- 2- القوة المغناطيسية قد تكون قوة

مذكرتي
Moztry.com

ازيك!



خليك دائماً فخور بنفسك
وبمشوارك مهما كانت
خطواتك صغيره، خليك فخور
بقدرتك انك تفجع وتقوم
تكمل، خليك فخور انك لسه
بتحاول وتعافر رغم كل
الصعوبات اللي بتمر عليك.



مراجعات النخبة

مراجعة أبريل - الفصل الدراسي الثاني 2025

العلوم

نموذج الاجابات



الصف

الخامس
الابتدائي



إعداد
أ. أبرار أيمن

أكاديمية
تأست اونلاين



اختر الإجابة الصحيحة

السؤال الاول

1 سوء استخدام المياه العذبة قد يتسبب في الحيوانات

- (أ) تنوع
(ب) نمو
(ج) انقراض
(د) زيادة

2 اي من السلوكيات التالية يؤدي إلي اهدار المياه ؟

- (أ) تقليل وقت الاستحمام
(ب) ري الحدائق بالتنقيط
(ج) الاسراف في ري الحدائق
(د) غلق صنوبر المياه اثناء غسيل الاسنان

3 للحفاظ علي الموارد المتجددة يجب علينا

- (أ) تلويث المياه
(ب) تلويث التربة
(ج) تلويث الهواء
(د) استخدام الموارد بطريقة مستدامة

4 تعد المحرك الاساسي لدورة الماء في الطبيعة

- (أ) الانسان
(ب) الطاقة الشمسية
(ج) الامطار
(د) محطات معالجة المياه



5 كل ما يلي من مهام مهندسي معالجة مياه الصرف الصحي ما عدا.....

- (أ) مراقبة عملية معالجة المياه
(ب) تصميم الكباري لتسهيل الانتقال من المدن
(ج) ازالة المواد الضارة من الماء
(د) تصميم طرق لحماية المجتمع من الفيضانات

6 كل مما يلي من مهام مهندسي معالجة مياه الصرف الصحي ، ما عدا

- (أ) اختبار جودة المياه
(ب) حفر الابار
(ج) مراقبة عمليات معالجة المياه
(د) تحديد اماكن انشاء مرافق معالجة المياه

7 تستخدم..... في تنقية المياه غير النظيفة

- (أ) المرشحات
 (ب) السدود
 (ج) المصبات
 (د) الخزانات



8 تلوث مياه البحر يؤدي إلي تلوث

- (أ) مياة احد الروافد المائية
 (ب) مياه المحيط
 (ج) مياه الجداول المائية
 (د) الاراضي الرطبة

9 يعمل مهندسو مياه الصرف بمصر في

- (أ) محمية راس محمد
 (ب) محطة بحر البقر
 (ج) بحيرة قارون
 (د) محطات توليد الكهرباء

10 يتشابه السد مع اللواح الشمسية في

- (أ) حفظ مياه الانهار
 (ب) توليد الكهرباء
 (ج) نقل البضائع
 (د) الصيد

11 القوة التي تعمل علي اعادة الكرة بعد قذفها لأعلي هي قوة

- (أ) الدفع
 (ب) الاحتكاك
 (ج) الجاذبية
 (د) السحب

12 عندما يقذف جسم إلي اعلي فانه

- (أ) يعود مرة اخري إلي الارض تحت تأثير الجاذبية
 (ب) يظل عالقا لتساوي الجاذبية بينه وبين الارض
 (ج) يطفو في الفضاء لأنعدام الجاذبية
 (د) يتحرك بسرعة كبيرة نحو الفضاء



13 قوة تنشأ بين سطحين متلامسين وتؤدي الي ابطاء الحركة هي قوة

- (أ) دفع
(ب) سحب
(ج) احتكاك
(د) شد

14 القوة المؤثرة علي القمر ليدور في مداره حول الارض.....

- (أ) جاذبية الارض
(ب) جاذبية الشمس
(ج) جاذبية القمر
(د) جاذبية المريخ

15 تعمل مظلة القفز (الباراشوت) عند فتحها علي

- (أ) زيادة سرعة سقوط الجسم إلي الارض
(ب) تباطؤ سرعة سقوط الجسم إلي الارض
(ج) تقليل مقاومة الهواء لسقوط الجسم
(د) زيادة سحب الجسم إلي اسفل في اتجاه الجاذبية

16 إذا زادت المسافة بين الارض والقمر.....قوة التجاذب بينهما

- (أ) تقل
(ب) تزداد
(ج) تنعدم
(د) لا تتغير

17 من المواد التي تنجذب إلي المغناطيسي

- (أ) الحديد و النيكل
(ب) الالومنيوم والنحاس
(ج) الفضة والذهب
(د) الالومنيوم والفضة

18 تعتبر القوة المغناطيسية قوة

- (أ) دفع فقط
(ب) سحب فقط
(ج) دفع او سحب
(د) احتكاك

19 تعتبر الجاذبية قوة

- (أ) دفع
(ب) احتكاك
(ج) سحب
(د) مرئية

20 أي مما يلي يسبب زيادة قوة التجاذب بين جسمين؟

- (أ) زيادة المسافة بينهما
(ب) زيادة كتليهما
(ج) نقص كتليهما
(د) زيادة قوة الاحتكاك

21 كل مما يلي يعتبر صحيحاً عن قوة الجاذبية ما عدا انها

- (أ) تسحب الاجسام نحو المركز
(ب) يمكن ملاحظة تأثيرها
(ج) قوة مرئية
(د) تؤثر علي الاجسام دون تلامس

22 تتسبب جاذبية الارض في دوران حول.....

- (أ) القمر - الشمس
(ب) الارض - القمر
(ج) الشمس - الارض
(د) القمر - الارض



23 اي مما يلي سيحدث في حالة عدم وجود الجاذبية

- (أ) استقرار الاجسام علي الارض
(ب) دوران الكواكب حول الشمس في مدارات محددة
(ج) تحرك القمر في الفضاء بعيداً عن الارض
(د) حدوث ظاهرة المد والجزر

24 القوة التي تعمل علي ثبات الاشياء علي الارض هي

- (أ) الكهرباء
(ب) الريح
(ج) المغناطيسية
(د) الجاذبية

25 تعتمد قوة الجاذبية بين جسمين عليالجسمين

- (أ) مساحة سطح
(ب) حجم
(ج) كتلة
(د) طول



26 إذا زادت المسافة بين القمر والارض فإن جاذبية الارض للقمر

- (أ) تتضاعف
(ب) تقل
(ج) تزداد
(د) لا تتأثر

27 أي الأجسام التالية أكبر جاذبية؟

- (أ) الأرض
(ب) القمر
(ج) المشتري
(د) الشمس

28 تتحرك الاجسام تحت تأثير قوتين هما

- (أ) السحب والدفع
(ب) السحب والشد
(ج) الشد والدوران
(د) الدوران والدفع

29 القوة التي تؤثر علي الاجسام قد تتسبب في كل مما يلي ما عدا

- (أ) زيادة سرعة الاجسام
(ب) تقليل سرعة الاجسام
(ج) سقوط الاجسام
(د) تغيير كتلة الاجسام

30 تبطء من حركة الاجسام التي تسقط نحو الارض

- (أ) الجاذبية
(ب) الكتلة
(ج) مقاومة الهواء
(د) القوة المغناطيسية

31 يسقط جسم من الارتفاع ما في 7 ثوان ، فإذا زادت مساحة سطحه فإنه سيستغرق ثوان

ليسقط من نفس الارتفاع

- (أ) 5
(ب) 7
(ج) 10
(د) 4

32 يمكن لمغناطيس قوي جدا تحريك كل من المواد التالية ، باستثناء

- (أ) النيكل
(ب) الذهب
(ج) الكوبلت
(د) الحديد

33 قوة سحب تنشأ بين الاجسام تتحكم في حركتنا وتوازننا علي الارض هي

- (أ) الكهربية
(ب) الجاذبية
(ج) الدفع
(د) المغناطيسية

34 يعمل الباراشوت علي

- (أ) زيادة سرعة سقوط الجسم نحو الارض
(ب) ابطاء سرعة سقوط الجسم نحو الارض
(ج) تقليل مقاومة الهواء المؤثرة علي الجسم
(د) زيادة سحب الجسم في اتجاه الجاذبية

35 يدور كوكب حول الشمس بسرعة 107000 كيلومتر في الساعة

- (أ) عطارد
(ب) زحل
(ج) الارض
(د) المشتري

36 الجسم الفضائي الذي لديه اقل جاذبية هو.....

- (أ) الارض
(ب) الشمس
(ج) المشتري
(د) القمر

37 يطفو رائد الفضاء عند ابتعاده عن كوكب الارض نتيجة

- (أ) زيادة كتلته
(ب) زيادة حجمه
(ج) ضعف تاثير الجاذبية
(د) زيادة السرعة

38 اي من الظواهر التالية تحدث نتيجة جاذبية القمر؟

- (أ) الزلازل والبراكين
(ب) الرعد والبرق
(ج) المد والجزر
(د) خسوف القمر

39 الجاذبية تمثل قوة.....

- (أ) مرئية
(ب) احتكاك
(ج) سحب
(د) دفع

40 كلما زادتالجسم زادت جاذبيته

- (أ) حركة
(ب) مسافة
(ج) مقاومة
(د) كتلة

41 عند سكب العصير في الكوب فإن القوة التي تتسبب في حركته لأسفل هي قوة

- (أ) الدفع
(ب) المغناطيسية
(ج) الاحتكاك
(د) الجاذبية

42 مركز مجموعتنا الشمسية هو.....

- (أ) القمر
(ب) الارض
(ج) المشتري
(د) الشمس

43 تدور الكواكب في مدارات ثابتة حول الشمس تحت تأثير جاذبية.....

- (أ) الشمس
(ب) عطارد
(ج) القمر
(د) الارض

45 الجاذبية قوة تنشأ بين الاجسام بفعل.....

- (أ) شكلها
(ب) لونها
(ج) كتلتها
(د) حالتها

46 المغناطيس لديه قوة تجذب إليه بعض المعادن مثل

- (أ) الالومنيوم
(ب) الفضة
(ج) النيكل
(د) النحاس

47 تقل سرعة الدراجة عند الضغط علي الفرامل بسبب قوة

- (أ) الجاذبية
(ب) الدفع
(ج) الاحتكاك
(د) المغناطيسية

50 جميع ما يلي من انواع القوي ماعدا.....

- (أ) الدفع
(ب) الاحتكاك
(ج) الكتلة
(د) الجاذبية

51 تزداد مقاومة الهواء عند..... مساحة سطح الجسم المتحرك خلاله

- (أ) ثبات
(ب) زيادة
(ج) نقص
(د) انعدام

52 القوة التي تتسبب في تغيير اتجاه حركة الكرة بعد قذفها لأعلي هي قوة

- (أ) الدوران
(ب) المغناطيسية
(ج) الدفع
(د) الجاذبية

53 تجذب الارض شخصاص داخل طائرة تحلق في السماء بقوة..... قوة جذبها لنفس الشخص

مذكرتي
Moztry.com

- علي الارض
(أ) اكبر من
(ب) تساوي
(ج) ضعف
(د) اقل من

54 اي مما يلي لا يحدث إذا كانت كتلة القمر ضعف ما هي عليه الان

- (أ) تزداد جاذبيته
(ب) يقترب من الارض
(ج) يزداد المد والجزر
(د) تقل جاذبيته

55 كل مما يلي يحدث عندما يحرق هواة القفز بالمظلات اربطة المظلة ماعدا.....

- (أ) تحتجز المظلة الهواء المتدفق لأعلي
(ب) تقلل مقاومة الهواء من سرعة الهبوط
(ج) تقلل مقاومة الهواء من تأثير الجاذبية علي الشخص
(د) يزداد تأثير الجاذبية علي الشخص

56 تحدث ظاهرة المد والجزر بسبب

- (أ) جاذبية الشمس
(ب) جاذبية الأرض
(ج) جاذبية القمر
(د) قوة الاحتكاك

57 تؤثر مقاومة الهواء في اتجاه حركة الجسم و من سرعته

- (أ) نفس - تزيد
(ب) عكس - تزيد
(ج) نفس - تقل
(د) عكس - تقل

58 تقل سرعة البلية المتدرجة علي الأرض بسبب قوة

- (أ) الجاذبية
(ب) الاحتكاك
(ج) المغناطيسية
(د) الدوران

59 أي الأجسام التالية لها القدرة علي جذب مسمار حديد باتجاهها

- (أ) كرة مطاط
(ب) قطعة فضة
(ج) قطعة مغناطيس
(د) ساق زجاجية

60 ساهم تخصيص وادي الحيتان كمحمية طبيعية في الموارد

- (أ) استنزاف
(ب) حماية
(ج) استدامة

61 استهلاك الموارد بمعدل اسرع مما يتم تعويضه يسبب

- (أ) حمايتها
(ب) استنزافها
(ج) الحفاظ عليها

62 تقلل من سرعة هبوط المنطاد نحو الأرض

- (أ) الجاذبية
(ب) مقاومة الهواء
(ج) مقاومة الماء

63 جسم فضائي يتحكم في دوران الكواكب حوله بفعل جاذبيته

- (أ) الشمس
(ب) الأرض
(ج) القمر

64 تعمل القوي علي جذب الاجسام المعدنية

- (أ) الكهربية (ب) المغناطيسية (ج) الاحتكاك

65 تعتمد فكرة عمل فرامل السيارة علي قوي

- (أ) الكهربية (ب) المغناطيسية (ج) الاحتكاك

66 يمكن ملاحظة قوي الجاذبية الارضية عند.....

- (أ) سقوط كرة علي الارض (ب) تحرك توربينات الرياح (ج) التصاق باللون بالحائط

67 عند زيادة كتلة القمر للضعف

- (أ) تزداد جاذبيته (ب) يقترب من الارض (ج) جميع ما سبق

68 اي مما يلي ليس مثالا علي مستجمعات المياه؟

- (أ) البحر (ب) الجبال الجليدية (ج) المحيط

69 يؤدي نقص كمية الامطار المتساقطة إلي حدوث.....

- (أ) فيضان (ب) اعصار (ج) جفاف

70 كل مما يلي من صور استنزاف الموارد ماعدا.....

- (أ) الصيد الجائر للأسماك (ب) إزالة الغابات (ج) زراعة نبات جديد

71 تعمل قوة..... علي ثبات واستقرار الأجسام على الأرض

- (أ) الرياح (ب) مقاومة الهواء
(ج) الدفع (د) الجاذبية

72 قوة الجاذبية تسبب.....

- (أ) دوران القمر حول الأرض (ب) دوران الأرض حول الشمس
(ج) سقوط الأجسام نحو الأرض (د) جميع ما سبق

73 تعتبر قوي الجاذبية قوي

- (أ) مرئية (ب) غير مرئية (ج) ظاهرة

74 يكون اتجاه قوي الاحتكاك لاتجاه حركة الاجسام

- (أ) مماثل (ب) موازي (ج) عكس

75 للمغناطيس قوة

- (أ) سحب فقط (ب) دفع فقط (ج) سحب او دفع

76 العوامل التي تتوقف عليها قوة الجاذبية بين جسمين هي

- (أ) كتلة الجسمين (ب) المسافة بينهما (ج) جميع ما سبق

77 منطقة تتجمع فيها المياه من مصادر مختلفة وتتحرك في اتجاه واحد

- (أ) الخلجان (ب) مستجمعات المياه (ج) البحيرات

78 تعتبر الجاذبية مثالا علي

- (أ) المادة (ب) القوي (ج) الطاقة

79 تتحرك الأجسام تحت تأثير قوتين

- (أ) السحب والدفع (ب) السحب والرياح.
(ج) السحب والمغناطيس (د) الدوران والدفع

81 تدور الكواكب حول الشمس في مسار يطلق عليه

- (أ) المجرة (ب) المدار (ج) الملعب

82 الحد من استخدام الموارد من طرق

- (أ) استعادة البيئة (ب) حماية الموارد (ج) التلوث البيئي

83 المدار عبارة عن مسار يدور فيه جسم حول جسم آخر

- (أ) بيضاوي (ب) دائري (ج) حلزوني

84 تعتبر الشمس نجما الحجم

- (أ) كبير (ب) صغير
(ج) متوسط (د) ضئيل

85 كل ما يلي من الاجرام السماوية ، ماعدا.....

- (أ) المذئبات (ب) النجوم
(ج) الجبال (د) النيازك

86 كل مما يلي من الاجرام السماوية التي يمكن رؤيتها بالعين المجردة ما عدا.....

- (أ) المذئبات (ب) النجوم الموجود خارج مجرتنا
(ج) النيازك (د) الأقمار

87 تنتج طاقة حرارية وضوئية نتيجة تفاعل الغازات المكونة لها

- (أ) الكواكب (ب) الاقمار
(ج) النجوم (د) النيازك

88 يكون الظل في وقت الظهر.....

- (أ) طويلا (ب) متوسطا
(ج) فوق الجسم (د) اسفل الجسم

89 تم استخدام قديما لمعرفة الوقت بناء علي تغير موقع الظل اثناء النهار

- (أ) ساعة اليد (ب) الساعة الرملية
(ج) الساعة الشمسية (د) الساعة المائية

90 يعتبر كوكب اسرع كوكب يدور حول محوره في المجموعة الشمسية

- (أ) الارض
(ب) المشتري
(ج) الزهرة
(د) عطارد

91 يدور كوكب بسرعة كبيرة تزيد علي 1600 كيلو متر في الساعة

- (أ) عطارد
(ب) المشتري
(ج) الأرض
(د) زحل

92 يحدث تعاقب الليل والنهار نتيجة دوران.....

- (أ) القمر حول الارض
(ب) الارض حول الشمس
(ج) الأرض حول محورها
(د) القمر حول محوره

93 تستغرق الأرض للدوران حول محورها دورتين كاملتين

- (أ) يوم
(ب) ثلاثة ايام
(ج) يومين
(د) اربعة ايام

94 تظهر الشمس في الصباح الباكر من جهة

- (أ) الشمال
(ب) الشرق
(ج) الغرب
(د) الجنوب

95 يتسبب دوران الارض حول الشمس في

- (أ) الحركة الظاهرية للشمس
(ب) تغير مكان الظلال خلال النهار
(ج) تعاقب فصول السنة
(د) تعاقب الليل والنهار

96 اي مما يلي ليس من خصائص النجم القطبي؟

- (أ) مصدر للضوء
(ب) يتكون من غازات
(ج) يتكون من صخور
(د) يبدو ثابتا في السماء

97 تظهر نجوم جديدة كل ليلة من جهة.....

- (أ) الغرب
(ب) الجنوب
(ج) الشرق
(د) الشمال

98 تبدو النجوم وكأنها تتحرك في السماء ليلاً بسبب دوران.....

- (أ) القمر حول الأرض
(ب) الأرض حول محورها
(ج) الأرض حول الشمس
(د) الشمس حول الأرض

99 قدر يساعد رصد التجمعات النجمية في معرفة جميع ما يلي ما عدا.....

- (أ) فصول السنة
(ب) الاتجاهات الأساسية
(ج) اوقات المد والجزر
(د) مرور سنة واحدة



السؤال الثاني وضع علامة (✓) أو علامة (×) أمام العبارات الآتية

✓	1- تدور الأرض حول الشمس بفعل قوة الجاذبية
×	2- دوران القمر حول الأرض يحتاج إلي تلامس كل منهما معاً
×	3- تدفع قوة الجاذبية جسماً نحو جسيم آخر
×	4- كلمات ارتفاع الجسم عن سطح الأرض زاد تأثير قوة الجاذبية عليه
✓	5- عند ثبات المسافة تكون قوة جذب الأرض لجسم كتلته 5 كجم اقل من قوة جذبها لجسم كتلته 7 كجم
✓	6- تؤثر قوتا السحب والدفع علي الاجسام في اتجاهين مختلفين
×	7- لا تؤثر قوة الجاذبية علي الطائرة التي تحلق في الهواء
✓	8- تقل قوة الجاذبية بين الأرض والقمر بزيادة المسافة بينهما
✓	9- تتوقف الجاذبية بين جسمين علي الكتلة والمسافة
×	10- تعتبر الجاذبية قوة مرئية ، بينما المغناطيسية قوة غير مرئية
✓	11- تعمل قوة الجاذبية علي دوران الكواكب في مدارات ثابتة حول الشمس

x	12- يدور القمر حول الارض بتاثير قوة الاحتكاك بينهما
✓	13- تمنعنا قوة الجاذبية من الطفو في الهواء
x	14- يدور القمر حول الارض : لأن جاذبية القمر اكبر من جاذبية الارض
✓	15- عند قذف جسم لأعلي في الهواء فإن الجاذبية تسبب تغير اتجاه حركته
✓	16- كلما زادت مساحة سطح الجسم زاد تاثير مقاومة الهواء عليه
x	17- تندفع الشلالات من اعلي النهر لأسفل بفعل مقاومة الهواء
✓	18- القوة المغناطيسية تعتبر قوة سحب ودفع
x	19- تسحب مقاومة الهواء القفز بالمظلات في نفس اتجاه الجاذبية
x	20- تؤثر الجاذبية علي الاجسام المتحركة ولا تؤثر علي الاجسام الساكنة
✓	21- لا يتغير اتجاه سحب الارض للجسم نحو مركزها عند تغير زاوية ميل الجسم
x	22- تعتبر الارض هي مركز الحركة في المجموعة الشمسية
x	23- يتغير نمط دوران القمر حول الأرض مع بداية كل دورة جديدة
x	24- عند قذف جسم لأعلي في الهواء يتغير اتجاه حركته بفعل القوة المغناطيسية
x	25- لا يمكننا رؤية اثار قوة الجاذبية من حولنا
✓	26- قوة الاحتكاك تكون دائما في عكس اتجاه حركة الجسم
✓	27- القوة التي تنشأ بين الفرامل واطارات السيارة هي قوة الاحتكاك
x	28- تدور الكواكب المختلفة حول الشمس بنفس السرعة
✓	29- كلما زادت كتلة الجسم زادت جاذبيته
x	30- من المواد التي تنجذب للمغناطيس النيكل والفضة
✓	31- تسقط جميع الاجسام بنفس السرعة عند اهمال مقاومة الهواء
✓	32- يمكن التقاط الابرّة الحديدية التي سقطت علي الارض بسهولة باستخدام المغناطيس
x	33- اثبت "البرت أينشتاين" أن الشمس هي مركز المجموعة الشمسية

✓	34- يمكن ملاحظه قوة الجاذبية عند سقوط القلم من يدك علي الارض ولا يمكن رؤيتها
✓	35- تنشأ قوة الجاذبية لجميع الاجسام بفعل كتلتها
✓	36- في حالة انعدام الجاذبية لن تتحرك الاجسام لأسفل ولا تستقر الاجسام علي الارض
x	37- دوران القمر حول الارض في مدار ثابت يدل علي ان قوة الجاذبية تعمل بالتلامس
x	38- تزداد الجاذبية بين جسمين بزيادة المسافة بينهم
x	39- الاجسام الاكبر كتلة تكون اقل جاذبية
x	40- عند تقرب قطبين متشابهين لمغناطيسين يبتعدان بقوة الجذب المغناطيسي
✓	41- يظل تاثير الجاذبية موجوداً بين الاجسام وان لم يحدث تلامس بين الاجسام
x	42- تنجذب المشابك المعدنية نحو المغناطيس بقوة الدفع المغناطيسية
✓	43- تتحرك اذرع التوربينات بقوة سحب الرياح
x	44- تسقط الطائرة الورقية بعد قذفها لأعلي تحت تاثير قوة جاذبية الشمس
✓	45- تمتلك الشمس قوة جاذبية اكبر من الارض لأنها الاضخم والاكبر كتلة
x	46- الاجسام الاكبر حجماً تسقط اسرع من الاجسام الصغيرة في حالة انعدام مقاومة الهواء
✓	47- قوة الجاذبية تؤثر علي جميع الاجسام بنفس الطريقة في حالة انعدام مقاومة الهواء
✓	48- تلسكوب هابل يساعد علي رؤية الاجسام السماوية البعيدة
✓	49- يساعد منظار جاليليو علي القاء نظرة عن قرب للقمر
x	50- ترسل وكالة الفضاء روادها في بعثات لدراسة النجوم

✓	51- يجذب الغلاف الجوي بعض موجات الضوء الصادرة من النجوم ، فلا يمكن رؤيتها
✓	52- تدور الارض من الغرب للشرق ، لذلك تشرق الشمس من الشرق
✓	53- لا نستطيع الشعور بسرعة دوران الأرض حول محورها
✓	54- يختلف اتجاه وزاوية الظل باختلاف موقع الجسم بالنسبة للشمس
✓	55- توضح الظلال كيفية تغير موقع الشمس الظاهري في الفضاء بمرور الوقت
✓	56- تتحرك الظلال خلال النهار بسبب دوران الارض حول محورها
✓	57- اثناء دوران الارض حول محورها يكون جانب الارض المواجه للشمس نهاراً
x	58- تدور الارض حول محورها دورة كاملة مرة كل شهر
✓	59- اثناء الظهيرة تكون الشمس في وسط السماء
✓	60- النجوم القطبية هي نجوم قريبة من احد قطبي الكرة الارضية
✓	61- تختلف النجوم عن بعضها في الحجم
✓	62- يعكس القمر ضوء الشمس الساقط عليه
✓	63- يعتبر اوريون (الصيد) من امثلة التجمعات النجمية
✓	64- تعتبر الشمس اكبر النجوم حجماً
✓	65- تظهر تجمعات نجمية مختلفة في الشتاء اكثر من الصيف
✓	66- جاذبية الأرض أكبر من جاذبية القمر
x	67- كلما زادت كتلة الجسم قلت قوة جاذبيته
x	68- تعتبر القوة المغناطيسية قوة سحب فقط
x	69- توجد قوة الجاذبية بين الأجسام المتلامسة فقط
x	70- سقوط الأجسام الأسفل يحدث بسبب قوى الاحتكاك
x	71- تعتبر الجاذبية قوة مرئية بينما المغناطيسية قوة غير مرئية.



اكتب المصطلح العلمي

السؤال الثالث

الجاذبية	1- قوة غير مرئية تلعب دورا مهما في بقاء الاجسام علي سطح الارض
القمر	2- جرم سماوي يدور حول الارض في مدار ثابت بفعل جاذبيتها
نيكولاس كوبرنيكوس	3- العالم الذي ذكر ان الارض تدور حول الشمس
المدارات	4- مسارات بيضاوية الشكل تدور فيها الكواكب حول الشمس
الاحتكاك	5- القوة التي تنشأ بين سطحي جسمين متلامسين وتؤدي إلي ابطاء الحركة
مقاومة الهواء	6- قوة احتكاك تنشأ بين الجسم المتحرك والهواء وتعمل علي تقليل سرعته
القوة المغناطيسية	7- قوة تجذب بعض الأجسام المعدنية باتجاه المغناطيس
المد والجزر	8- ظاهرة تحدث في المحيطات بسبب قوة جاذبية القمر
جاذبية الشمس	9- قوة تجعل الكواكب تدور في مدارات ثابتة حول الشمس
المجموعة الشمسية	10- الشمس ومجموعة الكواكب التي تدور حولها
السد	11- بناء علي النهر يسمح بتخزين كمية كبيرة من الماء العذب للحفاظ عليها
مستجمعات المياه	12- منطقة تتجمع فيها المياه من مصادر مختلفة وتتجه في اتجاه واحد نحو منطقة مشتركة
التجمع النجمي	13- مجموعة من النجوم تكون معا شكلا معيناً في السماء
النجم القطبي	14- نجم قريب من احد قطبي الكرة الارضية
الساعة الشمسية	15- ساعة اخترعها القدماء المصريون بالاعتماد علي الظل
منظار جاليليو	16- منظار ثنائي العدسة يستخدم في رؤية الكواكب والكويكبات عن قرب

قوة الجاذبية

17- قوة جذب تنشأ بين الاجسام



أكمل لما يأتي

السؤال الرابع

1- تتسبب قوة (الجاذبية) في سقوط تفاحة من الشجر علي الارض2- تؤثر جاذبية (القمر) في حركة المد والجزر في المياه3- الجاذبية تمثل قوة (سحب)4- تنشأ قوة الجاذبية بين الاجسام بفعل (كتلتها)5- يطلق علي الشمس والكواكب التي تدور حولها (المجموعة الشمسية)6- ستسبح الكواكب في الفضاء بشكل عشوائي إذا انعدت قوة (جاذبية) الشمس7- تدور الكواكب حول الشمس في انماط (متكررة)8- عند تقريب قطبين متشابهين لمغناطيسين من بعضهما تنشأ بينهما قوة (دفع)9- قوة الاحتكاك الناشئة عن حركة الجسم في الهواء هي (مقاومة الهواء)10- تعتبر النباتات من الموارد (المتجددة) علي سطح الارض11- تعتبر المياه (العذبة) موردا ثمينا لأغني عنه12- تصب الجداول المائية والانهار في مسطح مائي مشترك يسمى (مستجمعات مائية)13- تعتبر (الاستدامة) احدي طرق الحفاظ علي الموارد14- يوجد قوتان تعملان علي تحريك الاجسام هما قوة (الدفع) او قوة (السحب)15- تدور الكواكب (حول الشمس) بسرعات مختلفة16- كلما زادت (كتلة) الجسم زادت جاذبيته17- تعتبر قوة الجاذبية قوة (غير مرئية)18- تقل سرعة الدراجة عند الضغط علي الفرامل بسبب (قوة الاحتكاك)19- يمكن ترشيد استهلاك المياه عن طريق (تقليل زمن الاستحمام)

- 20- تؤثر جاذبية القمر في حركة (المد والجزر)
- 21- تتوقف الجاذبية بين جسمين علي (الكتلة والمسافة) بينهم
- 22- يفرد الطائر اجنحته اثناء الهبوط لزيادة تأثير (مقاومة الهواء) التي تساعده علي الهبوط بأمان
- 23- في حالة (انعدام الجاذبية) تطفو الاجسام في الهواء مثل رواد الفضاء
- 24- يعد (الصيد الجائر) مثالا علي استنزاف الموارد
- 25- تنشأ قوة (احتكاك) بين قدمك والارض اثناء السير
- 26- يصنع البلاستيك من منتجات (النفط)
- 27- تلوث الماء يجعل الكثر من المياة علي الارض (غير صالحة) للشرب
- 28- كتلة القمر (اقل) من كتلة الارض
- 29- من المواد التي تنجذب للمغناطيس (النكيل)
- 30- يعمل مهندسو مياه الصرف الصحي بمصر في (معالجة مياة الصرف الصحي بمحطة بحر البقر)
- 31- استخدام مياه الآبار بكثرة يؤدي إلي (جفافها)
- 32- يعتبر الماء من الموارد (الطبيعية المتجددة) علي سطح الارض
- 33- تحدث الفيضانات عندام (تزداد) كمية الامطار في الانهار
- 34- تستخدم (المرشحات) في تحويل المياة الملوثة إلي مياه نظيفة
- 35- تتسبب قوة (الجاذبية).... في سقوط تفاحة من الشجرة علي الارض
- 36- تؤثر جاذبية (القمر)..... في حركة المد والجزر في المياة
- 37- الجاذبية تمثل قوة (سحب).....
- 38- تنشأ قوة الجاذبية بين الاجسام بفعل (كتلتها)
- 39- قوة غير مرئية تلعب دوراً مهماً في بقاء الاجسام علي سطح الارض (الجاذبية)
- 40- جرم سماوي يدور حول الأرض في مدار ثابت بفعل جاذبيتها (القمر)



- 41- العالم الذي ذكر ان الأرض تدور حول الشمس (نيكولاس كوبرنيكوس)
- 42- مسارات بيضاوية الشكل تدور فيها الكواكب حول الشمس (المدارات)
- 43- القوة التي تنشأ بين سطحي جسمين متلامسين وتؤدي إلي ابطاء الحركة (الاحتكاك)
- 44- قوة احتكاك تنشأ بين الجسم المتحرك والهواء وتعمل علي تقليل سرعته (مقاومة الهواء)
- 45- قوة تجذب بعض الاجسام المعدنية باتجاه المغناطيس (القوة المغناطيسية)
- 46- ظاهرة تحدث في المحيطات بسبب قوة جاذبية القمر (المدور والجزر)
- 47- قوة تجعل الكواكب تدور في مدارات ثابتة حول الشمس (جاذبية الشمس)
- 48- تعتبر المغناطيسية نوعا من انواع (القوى)
- 49- إذا سقطت كرة وريشة في نفس اللحظة من نفس الارتفاع فإن... (الكرة)... تصل إلي الأرض أولا
- 50- تحتجز المظلات الهواء المتدفق إلي (اعلي) اثناء سقوط رجل المظلات
- 51- تسحب قوة الجاذبية الأجسام نحو (مركز) الأرض
- 52- عند تقرب مشبك الورق من مغناطيس ، فإن المغناطيس (يسحب) المشبك في اتجاهه
- 53- تدور اذرع التوربينات بفعل قوة (دفع) الرياح
- 54- يسحب المغناطيس مشابك الورق المعدنية باتجاهه بفعل القوة (السحب)
- 55- تتوقف قوة الجاذبية بين جسمين علي (المسافة) و (الكتلة)
- 56- تدفع قدمك الأرض اثناء السير نتيجة لوجود قوة (الاحتكاك) بينهما
- 57- عند تقرب قطبين متشابهين لمغناطيسين من بعضهما تنشأ بينهما قوة (دفع)
- 58- قوة الاحتكاك الناشئة عن حركة الجسم في الهواء هي (مقاومة الهواء)
- 59- يطلق علي الشمس والكواكب التي تدور حولها (المجموعة الشمسية)
- 60- ستسبح الكواكب في الفضاء بشكل عشوائي إذا انعدمت قوة (جاذبية) الشمس
- 61- تدور الكواكب حول الشمس في انماط (متكررة)

62- تعتبر الجاذبية نوعاً من أنواع (القوي) ()

63- قوة جاذبية الأرض تسحب الأجسام إلى (مركز الأرض (اسفل)) ()

64- يدور (القمر) حول الأرض في مدار ثابت بفعل الجاذبية ()

65- عندما تقل المسافة بين جسمين (تزداد) قوة التجاذب بينهما ()

66- إذا زادت كتلة القمر (زادت) قوة التجاذب بينه وبين الأرض ()

67- إذا زادت المسافة بين القمر والأرض (قلت) الجاذبية بينهما ()

68- كلما زادت (كتلة) الجسم زادت جاذبيته ()

69- تقل قوة الجاذبية بين جسمين عند زيادة (المسافة) بينهما ()



اجب عن الأسئلة الآتية

السؤال الخامس

(1) علل: جاذبية الأرض أكبر من جاذبية القمر؟

• لأن كتلته الأرض أكبر من كتلة القمر

(2) لماذا يدور القمر في مدار ثابت حول الأرض؟

• بسبب قوة جاذبية الأرض للقمر

(3) لماذا يطفو رائد الفضاء في الفضاء؟

• لعدم وجود قوة جاذبية تسببه لأسفل

(4) علل: تهتم الدولة بإنشاء محميات طبيعية؟

• لمنع استنزاف الموارد الطبيعية والحفاظ عليها

(5) ما العوامل التي تتوقف عليها قوة الجاذبية بين جسمين؟

• كتلة الجسمين والمسافة بينهما

(6) ماذا يحدث لو انعدمت الجاذبية بين الأرض والقمر؟

• يتحرك القمر في الفضاء بعيداً عن الأرض

(7) ما الذي يسبب دوران الكواكب في مدارات ثابتة حول الشمس؟

• لأن الشمس هي الأضخم والأكبر كتلة وجاذبية في المجموعة الشمسية لذلك تدور حولها

باقي الكواكب في مدارات ثابتة

(8) علل : تختلف سرعة دوران الكواكب حول الشمس ؟

• بسبب اختلاف قوة جاذبية الشمس للكواكب

(9) عندما تقفز لأعلي فإنك تسقط إلي الأرض مرة اخري ، ما السبب في ذلك ؟

• بسبب قوة جاذبية الأرض

(10) لماذا لا نشعر بحركة الأرض حول الشمس ؟

• لأن الأرض تدور حول الشمس بسرعة ثابتة ولأننا تدور معها بنفس السرعة

(11) إذا سقط مشبك ورق وريشة أيهما يصل إلي سطح الأرض أولاً: فسر اجابتك ؟

• يصل المشبك اولاً لأن مقاومة الهواء للمشبك أقل من مقاومة الهواء للريشة

(12) عند استخدام مياه الأبار بشكل أكبر مما يتم تعويضه من هطول الأمطار

• يحدث جفاف لمياه الابار

(13) عند هطول الامطار اكثر مما يمكن للنهر ان يحتويه

• يرتفع مستوى المياه في المجري المائي مما يسبب فيضانات

(14) إذا تسربت مخلفات مصنع في احد الجداول المائية الصغيرة

• تتلوث الجداول المائية بمخلفات المصنع

(15) علل : يختلف تأثير قوة جذب الشمس للكواكب

• لأختلاف كتلة الكواكب : كلما زادت كتلة الكوكب زادت قوة الجاذبية

• لاختلاف المسافة بين الشمس والكواكب : كلما زادت تلك المسافة قلت قوة الجاذبية

(16) ماذا يحدث لو انعدمت الجذبية بين الشمس والكواكب

• ستسبح الكواكب في الفضاء بشكل عشوائي

(17) ماذا يحدث لو سقط جسمان مختلفان في الكتلة من نفس الارتفاع داخل غرفة خالية من

الهواء ؟

• سيصلان إلي الارض في نفس الوقت : لان قوة الجاذبية تؤثر علي جميع الاجسام بنفس

الطريقة مهما كانت كتلتها في حالة انعدام مقاومة الهواء

(18) ماذا يحدث لو انعدمت الجاذبية بين الارض والقمر ؟

• يسبح القمر في الفضاء بعيداً عن الارض

(19) ماذا يحدث لو لم تكن هناك قوة جاذبية ارضية ؟

- لن تستقر الأجسام علي الارض ولن تتحرك لأسفل ، لعدم وجود قوة تسحبها
- (20) علل : يتغير اتجاه حركة القمر بشكل مستمر اثناء دورانه حول الارض
- بسبب تأثير قوة جاذبية الأرض علي القمر أثناء حركته
- (21) علل : تدور الكواكب في مدارات ثابتة حول الشمس
- بسبب قوة جاذبية الشمس التي تحافظ علي بقاء دوران الكواكب في مدارات ثابتة حولها
- (22) كيف تؤثر الجاذبية في حركة الاجسام ؟
- تسحب الجاذبية الأجسام نحو الأرض ، وتتحكم في حركة الكواكب والمد والجزر
- (23) علل : جاذبية القمر اقل من جاذبية الارض
- لأن كتلة القمر اقل من كتلة الارض
- (24) علل : يدور القمر حول الارض في مدار ثابت
- بسبب قوة جاذبية الارض للقمر
- (25) علل : ثابت وستقرار الاجسام علي سطح الارض
- بسبب وجود الجاذبية الارضية التي تسحب الاجسام نحو مركز الارض

مذكرتي
Moztry.com

صوب ما تحته خط

السؤال السادس

اقترب	1- يزداد تأثير الجاذبية كلما <u>ارتفع</u> الجسم عن سطح الأرض
قوة الجاذبية الارضية	2- تندفع الشلالات من أعلى النهر إلى أسفل بسبب <u>مقاومة الهواء</u>
أسفل	3- عند سقوط أي جسم من مكان مرتفع يتجه إلى <u>أعلى</u>
تقل	4- عندما تزداد المسافة بين جسمين <u>تزداد</u> قوة التجاذب بينهما
أقل	5- قوة جاذبية القمر <u>أكبر</u> من قوة جاذبية الأرض
للأسفل	6- تتسبب جاذبية الأرض في حركة الأجسام <u>لأعلى</u>



أسئلة متنوعة

السؤال السادس



(1) لأخذ الشكل المقابل ، ثم اجب :

1- اذكر فائدة واحدة للسدود

○ **تخزين المياه خلال فترات الجفاف وتوليد الكهرباء**

2- إقامة السدود على الأنهار من طرق (استدامه) الموارد المائية

(استنزاف – **استدامة**)

(2) لأخذ الشكل المقابل ، ثم اختر :

1- سرعة دوران الكواكب حول الشمس (متساوية –

مختلفة)

2- يزداد تأثير قوة الشمس كلما زادت كتلة الكوكب

الذي يدور حولها

(**جاذبية** – دفع)



(3) لأخذ الشكل المقابل ، ثم اجب :

1- ما القوة المسؤولة عن سقوط الطفل في الماء ؟ (**قوة**

الجاذبية)

2- تؤثر هذه القوة باتجاه مركز (**الأرض**)



(4) لأخذ الشكل المقابل ، ثم اجب

1- ما اسم الشكل ؟

○ **المجموعة الشمسية**

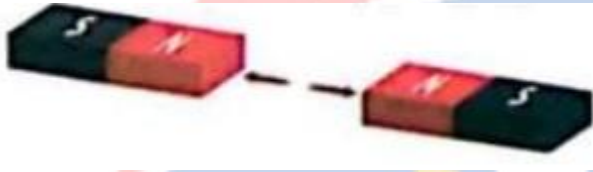
2- اذكر أكبر الأجسام حجماً وكتلة في هذا الشكل (**الشمس**)





(5) لاحظ الشكل المقابل ، ثم اختر :

- 1- عند ضغط الطفل علي فرامل الدراجة تتولد قوة احتكاك بين الفرامل والإطارات تعمل فياتجاه حركة الدراجة (نفس - عكس)
- 2- قوة الاحتكاك تسببسرعة الدراجة (زيادة - إبطاء)



(6) لاحظ الشكل المقابل ، ثم اجب :

- 1- وضح ماذا يحدث لقطبي المغناطيسين في الشكل ، مع ذكر السبب

- يبتعدا عن بعضهما لأن القوة

المغناطيسية تدفع الأقطاب المتشابهة عن بعضها

- 2- القوة المغناطيسية قد تكون قوة

- دفع او سحب

مذكرتي
Mokdrti.com



أنا بس حبيت أفكر
إنك عدت باوقات
كثير اصعب من كذا
وعدت على خير ،
ودي كمان هتعدني
على خير إتظمن
ومتقلقش كله هيبقى
كويس.

Trust Academy Online

مراجعات النخبة من تراست أكاديمي اونلاين 2025

أكاديمية تراست اونلاين ابتدائي-إعدادي-ثانوي

مذكرتي
Madrty.com

لغات - تجريبي - عربي - أزهرى

ناشيونال - انترناشيونال

(مناهج امريكي - كامبردج - مناهج خليجية)



- متاح حجز مجموعات الشرح الشهرية
- مع فريق اساتذة اعداد مراجعات النخبة
- أنظمة مجموعات شهرية تناسب الجميع
- مجموعات تأسيس لجميع المواد والاعمار
- قسم خاص للغات الاجنبية



CONNECT US
01022766007